

## Проект лесовосстановления на лесном участке № ЛКЗ-2024/27 / 2024 год

Лесовосстановление: искусственное (естественное, искусственное, комбинированное)

Субъект Российской Федерации: Ленинградская область

Лесной район: Балтийско-Белозерский таежный район

### Характеристика местоположения лесного участка:

Лесничество: Лужское

Участковое лесничество: Луговское

Урочище:

№ Квартала: 168

№ Выдела: 2

Площадь лесного участка, га: 4,2

(исходные данные для проекта лесовосстановления: материалы обследования лесного участка при выборе способа лесовосстановления, план лесного участка, масштаб 1:10 000 прилагаются к проекту лесовосстановления)

### Характеристика лесорастительных условий лесного участка:

Рельеф участка (уклон): равнинный

Гидрологические условия (увлажнение): влажная

Почва: влажная грубогумусная, супесчаная с суглинистая

### Характеристика площадей лесного участка:

вырубка 2023 года

(вырубки, гари, прогалины, иные не занятые лесными насаждениями или предназначенные для лесовосстановления земли)

### Характеристика вырубки:

Количество пней, тыс. штук/га: 0,45

Характер и размещение оставленных деревьев и кустарников (куртины, полосы, групповое, равномерное):

Степень задернения почвы (слабая, средняя, сильная): средняя

Степень минерализации почвы (% от площади лесного участка): 0%

Состояние очистки от порубочных остатков и валежника (захламленность, м<sup>3</sup>): отсутствует (до 5 м.куб/га)

а) отсутствует (до 5 м<sup>3</sup>/га); б) слабая (5-20 м<sup>3</sup>/га); в) средняя (20-50 м<sup>3</sup>/га); г) сильная (более 50 м<sup>3</sup>/га).

Категория доступности для техники: доступная

а) доступная;

б) требуется узкополосная расчистка без корчевки пней;

в) требуется узкополосная расчистка;

г) требуется широкополосная расчистка с корчевкой пней.

### Характеристика имеющихся подроста и молодняка лесных древесных пород:

Нет подроста и молодняка

### Проектируемый способ лесовосстановления:

искусственное лесовосстановление

(естественное лесовосстановление, искусственное лесовосстановление, комбинированное лесовосстановление (посев, посадка))

**Обоснование проектируемого способа лесовосстановления основных лесных древесных пород восстанавливаемых лесов с учетом особенностей производства работ в различных категориях защитных лесов и особо защитных участках лесов (для лесных участков, предназначенных для проведения лесовосстановления, на которых лесовосстановительные мероприятия осуществляются лицами, указанными в подпункте "а" пункта 6 Правил, государственными (муниципальными) учреждениями, указанными в подпункте "б" пункта 6 Правил)**

Акт обследования участка при выборе способа и технологии лесовосстановления прилагается.

**Сроки и технологии (методы) выполнения работ по лесовосстановлению (для лесных участков, предназначенных для проведения лесовосстановления, на которых лесовосстановительные мероприятия осуществляются лицами, указанными в подпункте "а" пункта 6 Правил, государственными (муниципальными) учреждениями, указанными в подпункте "б" пункта 6 Правил)**

Способ и время обработки почвы: механизированная, бороздами, глубина обработки 15-20 см, Форвард с плугом ПЛ -МЛ-001. Борозды через 4,0-5,0 м шириной 0,7 м параллельно волокам. Метод и способ создания культур: посадка сеянцами, ручной, под меч Колесова. Ель (ОКС). Размещение посадочных мест: расстояние между рядами 4-5 м, в рядах 0,7-0,8 м. Схема смешения пород: Е-Е-Е Потребность в посадочном материале на 1 га - 3 тыс. шт, на всю площадь - 12,6 тыс. шт. Срок посадки л/к лето- осень 2024 года

**Сроки и технологии (методы) выполнения работ по агротехническим уходам (для лесных участков, предназначенных для проведения лесовосстановления, на которых лесовосстановительные мероприятия осуществляются лицами, указанными в подпункте "а" пункта 6 Правил, государственными (муниципальными) учреждениями, указанными в подпункте "б" пункта 6 Правил)**

Уничтожение травянистой и нежелательной растительности 2024 год - 1 раз, 2025 год - 1 раз, 2026 года - 1 раз. Подавление, скашивание травянистой и древесно-кустарниковой растительности механическим способом. Дополнение по мере необходимости в течении года после инвентаризации л/к.

**Сроки и технологии (методы) выполнения работ по лесоводственным уходам (для лесных участков, предназначенных для проведения лесовосстановления, на которых лесовосстановительные мероприятия осуществляются лицами, указанными в подпункте "а" пункта 6 Правил, государственными (муниципальными) учреждениями, указанными в подпункте "б" пункта 6 Правил)**

Уничтожение нежелательной древесно-кустарниковой растительности 2 раза :  
2028 года - 1 раз;  
2029 год - 1 раз

**Требования к используемому для лесовосстановления посадочному (посевному) материалу:**

Порода: Ель

Вид посадочного материала (сеянцы, саженцы с открытой (закрытой) корневой системой, селекционная категория происхождения семян, лесосеменной район): Стандартные сеянцы ели европейской с открытой корневой системой,

Возраст, лет: не менее 3 лет

Высота, см: не менее 12,00 см

Диаметр корневой шейки, мм: не менее 2,0 мм мм.

**Характеристика посевного материала:**

**Требования к молоднякам, площади которых подлежат отнесению к землям, на которых расположены леса, для признания работ по лесовосстановлению законченными (для лесных участков, предназначенных для проведения лесовосстановления, на которых лесовосстановительные мероприятия осуществляются лицами, указанными в подпункте "а" пункта 6 Правил, государственными (муниципальными) учреждениями, указанными в подпункте "б" пункта 6 Правил):**

Порода: Ель

Возраст, лет: 10 лет

Количество деревьев основных лесных древесных пород, тыс. штук/га: 2,0

Средняя высота, м: 1,0

**Объем работ по лесовосстановлению (площадь лесовосстановления, га) (для лесных участков, предназначенных для проведения лесовосстановления, на которых лесовосстановительные мероприятия осуществляются лицами, указанными в подпункте "а" пункта 6 Правил, государственными (муниципальными) учреждениями, указанными в подпункте "б" пункта 6 Правил)**

4,2

**Проектируемый объем работ по лесовосстановлению (для лесных участков, предназначенных для проведения лесовосстановления, на которых лесовосстановительные мероприятия осуществляются лицами, указанными в подпункте "а" пункта 6 Правил, государственными (муниципальными) учреждениями, указанными в подпункте "б" пункта 6 Правил):**

площадь лесовосстановления, га: 4,2

количество жизнеспособных растений основных лесных древесных пород, тыс.штук /га: 3

количество жизнеспособных растений основных лесных древесных пород на всей площади,  
тыс. штук: 12,6

Исполнитель работ по лесовосстановлению:

**ДОКУМЕНТ ПОДПИСАН  
ЭЛЕКТРОННОЙ ПОДПИСЬЮ**  
Сертификат: 01.52.45.CB.00.92.B0.3F.92.43.28.04.40.D6.F6.DD.A0  
Владелец: Валуева Эльвира Борисовна  
Действителен: с 05.10.2023 по 05.01.2025

инженер лесного хозяйства

Должность (При наличии)

Подпись

Валуева Эльвира Борисовна

(Фамилия, имя, отчество -  
последнее при наличии)

18.06.2024

Число, месяц, год

Формат с учетом М-111-001

АКТ  
ОБСЛЕДОВАНИЯ УЧАСТКА  
ПРИ ВЫБОРЕ СПОСОБА И ТЕХНОЛОГИИ ЛЕСОВОССТАНОВЛЕНИЯ

1. Лесничество Лужское
2. Участковое лесничество Луговское
3. Номер(а) лесного квартала 168
4. Номер(а) лесотаксационного выдела (выделов): 2
5. Площадь участка, с точностью до 0,0000 га 4,2000га
6. План лесного участка (прилагается к акту)
7. Категория площадей участка лесовосстановления вырубка 2023 г.  
(вырубка, гарь, иная (год, месяц))
8. Наименование организации и основания возникновения обязательств ООО «Альфа», договор аренды №27-3-2013-10 от 16.12.2013 г., лесная декларация №2-2023/27 от 10.01.2023 г.  
(номер договора аренды лесного участка, постоянного (бессрочного) пользования, безвозмездного пользования, сервитута, номер лесной декларации, основания для перевода в земли иных категорий)
9. Исходный породный состав участка лесовосстановления в.2 - 7Е2Б1Ос;  
(до вырубки, гари, гибели)
10. Условия для работы техники:
  - 10.1. Количество пней 450 шт./га, средний диаметр 28 см
  - 10.2. Захламленность, м<sup>3</sup>/га отсутствует  
(отсутствует - менее 5 м<sup>3</sup>/га, слабая - 5 - 20 м<sup>3</sup>/га, средняя - 20 - 50 м<sup>3</sup>/га, сильная > 50 м<sup>3</sup>/га)
  - 10.3. Доступность для работы техники доступная
11. Характеристика природно-климатических и лесорастительных условий лесного участка:
  - 11.1. Лесорастительная зона Таежная
  - 11.2. Лесной район Балтийско-Белозерский таежный район
  - 11.3. Целевое назначение лесов эксплуатационные леса
  - 11.4. Рельеф равнинный
  - 11.5. Почва Грубогумусные, подзолистые супесчаные и суглинистые  
(тип, степень увлажнения, механический состав)
  - 11.6. Тип леса (тип вырубки, тип лесорастительных условий) в.2-ЧС В2; Ельник черничный свежий
  - 11.7. Степень задернения почвы средняя  
(отсутствует - до 10%%, слабая - 11-30%%, средняя - 31-50%%, сильная >50%%)
12. Характеристика подроста главных (целевых) пород (перечетная ведомость прилагается):
  - 12.1. Средняя высота - м
  - 12.2. Средний возраст - лет
  - 12.3. Количество, всего - тыс.шт./га, в том числе по породам: -
  - 12.4. Категория густоты -
  - 12.5. Распределение по площади -  
(редкий, средний, густой, равномерное, неравномерное, групповое)
  - 12.6. Жизнеспособность подроста -  
(жизнеспособный, нежизнеспособный)
13. Характеристика возобновления мягколиственных пород:
  - 13.1. Порода -
  - 13.2. Количество - тыс.шт./га,
  - 13.3. Средняя высота - м
14. Источники обсеменения -  
(порода, источник: одиночные (шт./га), куртины, полосы, стены леса)
15. Характеристика санитарного состояния в связи с отсутствием признаков заселения вредных организмов, обследование на лесном участке не проводилось  
(заселенность вредными организмами, болезни леса)
16. Предложения для разработки Проекта лесовосстановления:
  - 16.1. Способ лесовосстановления искусственный  
(естественный, искусственный, комбинированный)

16.2. Главные (целевые) породы Ель (ОКС)

16.3. Срок лесовосстановления май 2024 г.-сентябрь 2034 г.

*начало, окончание (месяц, год)*

17. Необходимость проведения предварительных и сопутствующих мероприятий:

17.1. Очистка вырубki, гари не требуется

17.2. Санитарные мероприятия не требуются

17.3. Противопожарные мероприятия опушка лиственных пород


17.4. Иные предложения \_\_\_\_\_

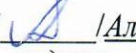
Обследование проведено:

Исполнитель(и): инженер лесного хозяйства ООО «Альфа» / Всес / Валуева Э.Б. / \_\_\_\_\_  
*должность* *подпись* *Ф.И.О.* *дата*

Согласовано:

Представитель лесничества: лесничий /  / Патрунин С.А. / \_\_\_\_\_  
*должность* *подпись* *Ф.И.О.* *дата*

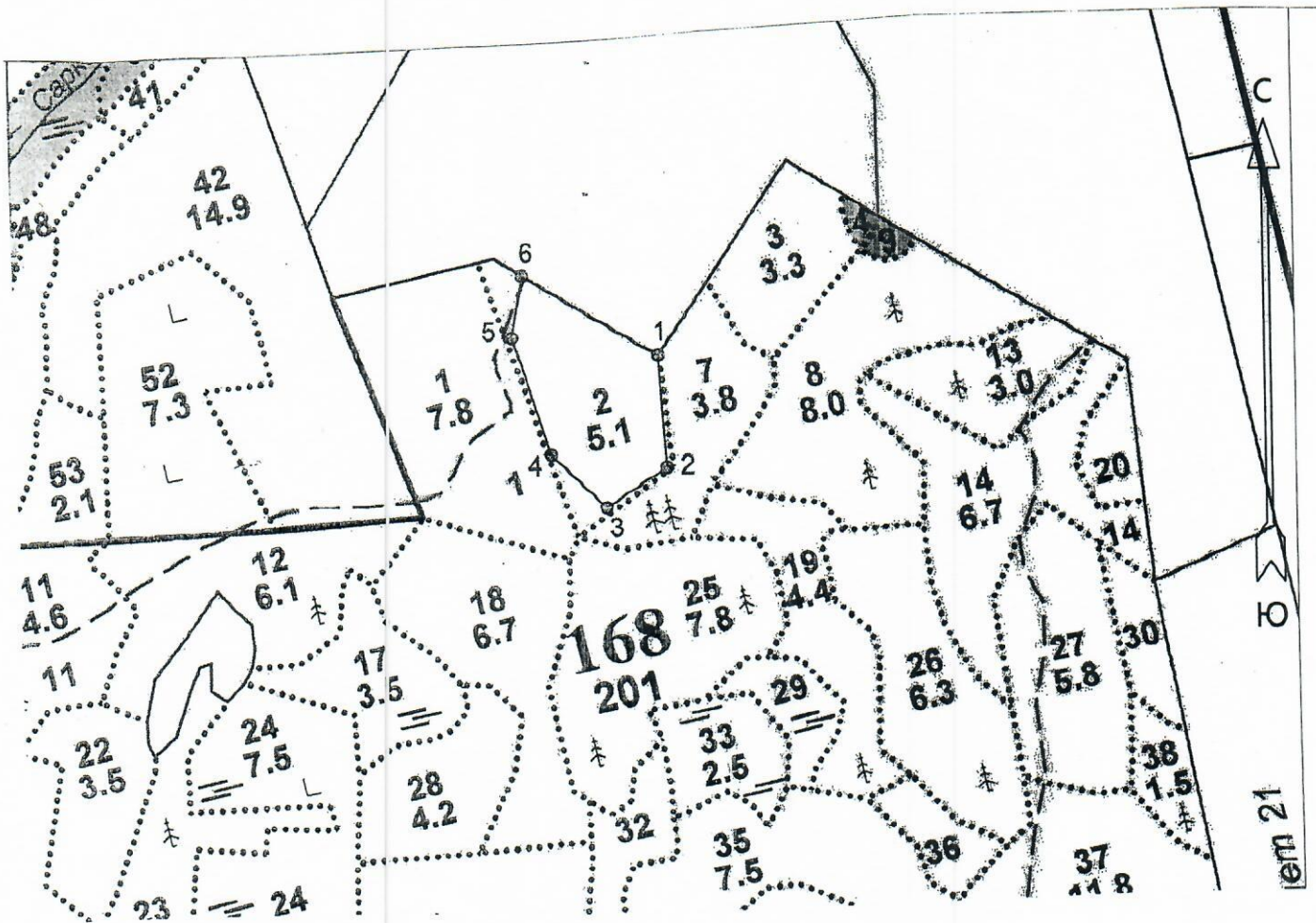
инженер по лесовосстановлению I категории /  / Баранова Н.А. / \_\_\_\_\_  
*должность* *подпись* *Ф.И.О.* *дата*

Представитель арендатора зам. ген. директор ООО «Альфа» /  / Александров Д.А. / \_\_\_\_\_  
*должность* *подпись* *Ф.И.О.* *дата*

План участка для проведения лесовосстановления

Лесничество Лужское  
Участковое лесничество Луговское  
Номер(а) лесного квартала 168  
Номер(а) лесотаксационного-выдела (выделов): 2  
Площадь участка, с точностью до 0,0000 га 4,2000 га

Масштаб 1:10 000



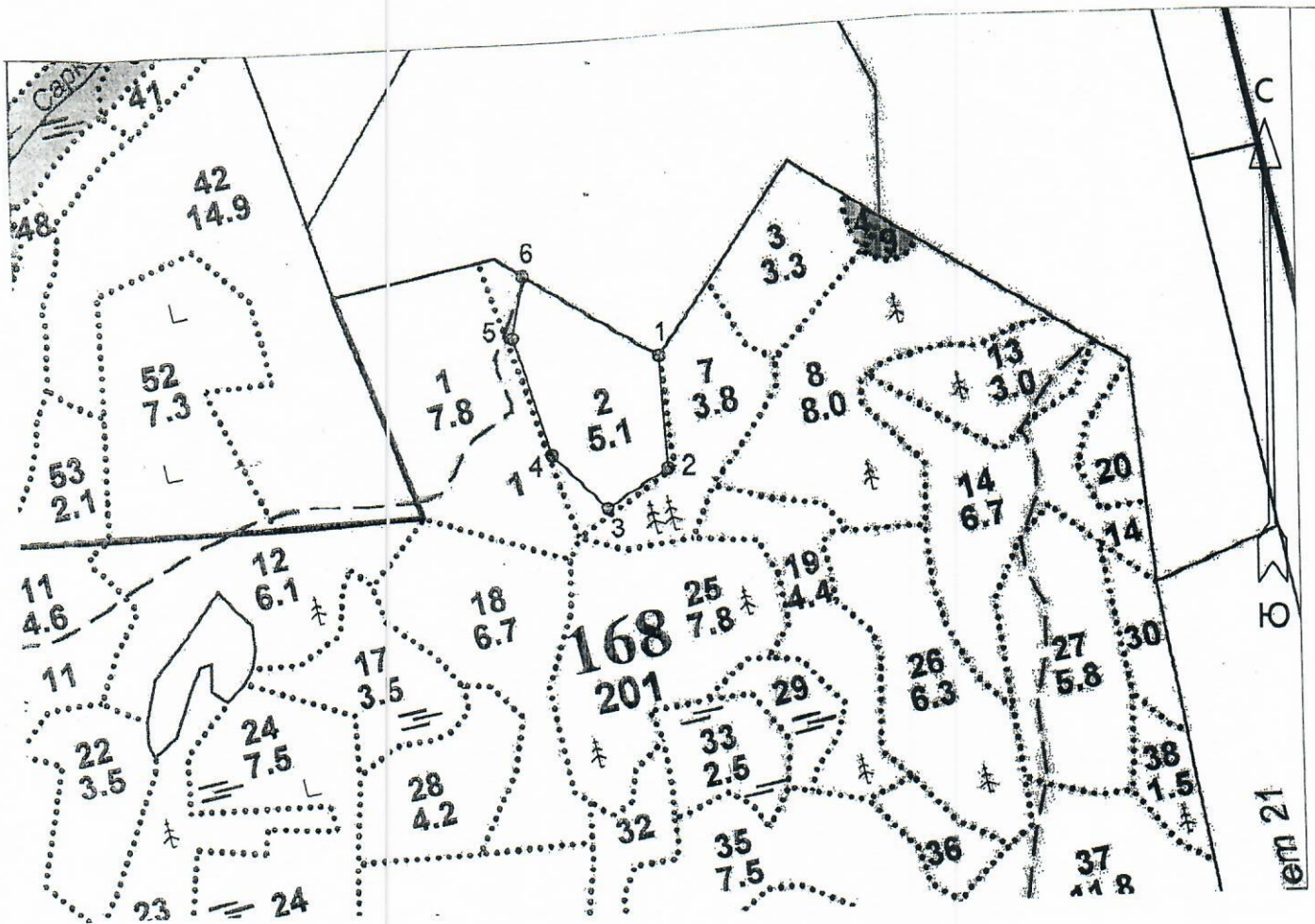
Площадь  
общая, га  
4,2000

Экспликация участка							
Номера точек	Координаты		Направление румбы (азимуты) линий, °		Длина линий, м		
	Широта	Долгота					
Привязка							
Объект							
Категория земель	Площадь участка, га	Номера точек	Координаты		Направление румбы (азимуты) линий, °		Длина линий, м
			Широта	Долгота			
ЗЕМЛИ ЛЕСНОГО ФОНДА	4,2000	1	58.98117	29.22489	1-2	176°00'	154.5
		2	58.97979	29.22508	2-3	236°30'	100.0
		3	58.97929	29.22362	3-4	314°00'	105.0
		4	58.97994	29.22231	4-5	342°00'	170.5
		5	58.98914	29.22139	5-6	10°00'	87.5
		6	58.98218	29.22165	6-1	121°00'	217.5

План участка для проведения лесовосстановления

Лесничество Лужское  
Участковое лесничество Луговское  
Номер(а) лесного квартала 168  
Номер(а) лесотаксационного-выдела (выделов): 2  
Площадь участка, с точностью до 0,0000 га 4,2000 га

Масштаб 1:10 000



Площадь  
общая, га  
4,2000