

## Проект лесовосстановления на лесном участке № 61 / 2024 год

Лесовосстановление: искусственное (естественное, искусственное, комбинированное)

Субъект Российской Федерации: Ленинградская область

Лесной район: Балтийско-Белозерский таежный район

### Характеристика местоположения лесного участка:

Лесничество: Лужское

Участковое лесничество: Мшинское

Урочище:

№ Квартала: 14

№ Выдела: 8

Площадь лесного участка, га: 3,9

(исходные данные для проекта лесовосстановления: материалы обследования лесного участка при выборе способа лесовосстановления, план лесного участка, масштаб 1:10 000 прилагаются к проекту лесовосстановления)

### Характеристика лесорастительных условий лесного участка:

Рельеф участка (уклон): хорошо дренированные равнины, пологие склоны

Гидрологические условия (увлажнение): нормальное увлажнение

Почва: модергумусные, подзолистые, суглинистые

### Характеристика площадей лесного участка:

вырубка 2023 года

(вырубки, гари, прогалины, иные не занятые лесными насаждениями или предназначенные для лесовосстановления земли)

### Характеристика вырубки:

Количество пней, тыс. штук/га: 0,5

Характер и размещение оставленных деревьев и кустарников (куртины, полосы, групповое, равномерное):

Степень задернения почвы (слабая, средняя, сильная): средняя

Степень минерализации почвы (% от площади лесного участка): 0%

Состояние очистки от порубочных остатков и валежника (захламленность, мЗ): отсутствует

а) отсутствует (до 5 мЗ/га); б) слабая (5-20 мЗ/га); в) средняя (20-50 мЗ/га); г) сильная (более 50 мЗ/га).

Категория доступности для техники: доступная

а) доступная;

б) требуется узкополосная расчистка без корчевки пней;

в) требуется узкополосная расчистка;

г) требуется широкополосная расчистка с корчевкой пней.

### Характеристика имеющихся подроста и молодняка лесных древесных пород:

состав пород:

средний возраст, лет: 0

средняя высота, м: 0

количество деревьев и кустарников, тыс. штук/га: 0

размещение их по площади лесного участка (равномерное, неравномерное, групповое):

состояние лесных насаждений и их оценка:

### Проектируемый способ лесовосстановления:

искусственное

(естественное лесовосстановление, искусственное лесовосстановление, комбинированное лесовосстановление (посев, посадка))

**Обоснование проектируемого способа лесовосстановления основных лесных древесных пород восстанавливаемых лесов с учетом особенностей производства работ в различных категориях защитных лесов и особо защитных участках лесов (для лесных участков, предназначенных для проведения лесовосстановления, на которых лесовосстановительные мероприятия осуществляются лицами, указанными в подпункте "а" пункта 6 Правил, государственными (муниципальными) учреждениями, указанными в подпункте "б" пункта 6 Правил)**

отсутствие предварительного возобновления жизнеспособным подростом и молодняком ценных древесных пород. Акт обследования участка при выборе способа и технологии лесовосстановления.

**Сроки и технологии (методы) выполнения работ по лесовосстановлению (для лесных участков, предназначенных для проведения лесовосстановления, на которых лесовосстановительные мероприятия осуществляются лицами, указанными в подпункте "а" пункта 6 Правил, государственными (муниципальными) учреждениями, указанными в подпункте "б" пункта 6 Правил)**

весна 2024 г - осень 2033 г

обработка почвы-весна 2024 года, механизированная (ЛХТ-100 в сцепке с плугом ПЛ-1), глубиной до 20 см, бороздами через 4-5 м, борозды прямолинейные, шириной 0,7 м параллельно волокам. Размещение посадочных мест: расстояние между рядами 4-5 м, в рядах 0,7-0,8 м. Схема смешения пород: Е-Е-Е

посадка сеянцев ели под меч "Колесова" - весна-осень 2024 г.

**Сроки и технологии (методы) выполнения работ по агротехническим уходам (для лесных участков, предназначенных для проведения лесовосстановления, на которых лесовосстановительные мероприятия осуществляются лицами, указанными в подпункте "а" пункта 6 Правил, государственными (муниципальными) учреждениями, указанными в подпункте "б" пункта 6 Правил)**

2024 год-1 уход, 2025 год-1 уход, 2026 год-1 уход: уничтожение травянистой и древесной растительности в рядах культур и между рядами. Дополнение лесных культур по мере необходимости в течение года после проведения инвентаризации.

**Сроки и технологии (методы) выполнения работ по лесоводственным уходам (для лесных участков, предназначенных для проведения лесовосстановления, на которых лесовосстановительные мероприятия осуществляются лицами, указанными в подпункте "а" пункта 6 Правил, государственными (муниципальными) учреждениями, указанными в подпункте "б" пункта 6 Правил)**

по мере необходимости - уничтожение нежелательной древесно-кустарниковой растительности механическим способом.

**Требования к используемому для лесовосстановления посадочному (посевному) материалу:**

Порода: ЕЛЬ

Вид посадочного материала (сеянцы, саженцы с открытой (закрытой) корневой системой, селекционная категория происхождения семян, лесосеменной район): сеянцы с открытой корневой системой

Возраст, лет: 3

Высота, см: 12

Диаметр корневой шейки, мм: 2 мм.

**Характеристика посевного материала:**

**Требования к молоднякам, площади которых подлежат отнесению к землям, на которых расположены леса, для признания работ по лесовосстановлению законченными (для лесных участков, предназначенных для проведения лесовосстановления, на которых лесовосстановительные мероприятия осуществляются лицами, указанными в подпункте "а" пункта 6 Правил, государственными (муниципальными) учреждениями, указанными в подпункте "б" пункта 6 Правил):**

Порода: Ель

Возраст, лет: 9

Количество деревьев основных лесных древесных пород, тыс. штук/га: 1,7

Средняя высота, м: 0,7

**Объем работ по лесовосстановлению (площадь лесовосстановления, га) (для лесных участков, предназначенных для проведения лесовосстановления, на которых лесовосстановительные мероприятия осуществляются лицами, указанными в подпункте "а" пункта 6 Правил, государственными (муниципальными) учреждениями, указанными в подпункте "б" пункта 6 Правил)**

3,9

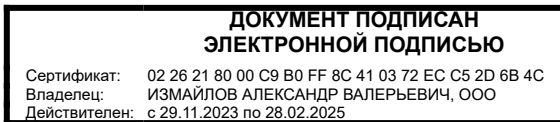
Проектируемый объем работ по лесовосстановлению (для лесных участков, предназначенных для проведения лесовосстановления, на которых лесовосстановительные мероприятия осуществляются лицами, указанными в подпункте "а" пункта 6 Правил, государственными (муниципальными) учреждениями, указанными в подпункте "б" пункта 6 Правил):

площадь лесовосстановления, га: 3,9

количество жизнеспособных растений основных лесных древесных пород, тыс.штук /га: 3

количество жизнеспособных растений основных лесных древесных пород на всей площади, тыс. штук: 11,7

Исполнитель работ по лесовосстановлению:



Генеральный директор

Должность (При наличии)

Подпись

Измайлов Александр Валерьевич  
(Фамилия, имя, отчество -  
последнее при наличии)

03.07.2024

Число, месяц, год

**АКТ**  
**ОБСЛЕДОВАНИЯ УЧАСТКА**  
**ПРИ ВЫБОРЕ СПОСОБА И ТЕХНОЛОГИИ ЛЕСОВОССТАНОВЛЕНИЯ**

1. Лесничество Лужское
2. Участковое лесничество Миинское
3. Номер(а) лесного квартала 14
4. Номер(а) лесотаксационного выдела (выделов): 8
5. Площадь участка, с точностью до 0,0000 га 3,9 га
6. План лесного участка (прилагается к акту)
7. Категория площадей участка лесовосстановления вырубка 2023 г.  
(вырубка, гарь, иная (год, месяц))
8. Наименование организации и основания возникновения обязательств ООО «Лес-Луга», договор аренды №2-2008-12-220-3 от 16.12.2008 г., лесная декларация № 29-2023-220 от 05.06.2023 г.  
(номер договора аренды лесного участка, постоянного (бессрочного) пользования, безвозмездного пользования, сервитута, номер лесной декларации, основания для перевода в земли иных категорий)
9. Исходный породный состав участка лесовосстановления 5Ос4Б1Е  
(до вырубки, гари, гибели)
10. Условия для работы техники:
  - 10.1. Количество пней 500 шт./га, средний диаметр 36 см
  - 10.2. Захламленность, м<sup>3</sup>/га отсутствует  
(отсутствует - менее 5 м<sup>3</sup>/га, слабая - 5 - 20 м<sup>3</sup>/га, средняя - 20 - 50 м<sup>3</sup>/га, сильная > 50 м<sup>3</sup>/га)
  - 10.3. Доступность для работы техники доступная
11. Характеристика природно-климатических и лесорастительных условий лесного участка:
  - 11.1. Лесорастительная зона Таежная
  - 11.2. Лесной район Балтийско-Белозерский таежный район
  - 11.3. Целевое назначение лесов эксплуатационные леса
  - 11.4. Рельеф хорошо дренированные равнины, пологие склоны
  - 11.5. Почва модергумусные подзолистые, нормальное увлажнение, суглинистые  
(тип, степень увлажнения, механический состав)
  - 11.6. Тип леса (тип вырубки, тип лесорастительных условий) ельник кисличный Кс С2, тип вырубки: вейниковые-В
  - 11.7. Степень задернения почвы средняя  
(отсутствует - до 10%, слабая - 11-30%, средняя - 31-50%, сильная > 50%)
12. Характеристика подроста главных (целевых) пород (перечетная ведомость прилагается):
  - 12.1. Средняя высота - м
  - 12.2. Средний возраст - лет
  - 12.3. Количество, всего - тыс. шт./га, в том числе по породам: -
  - 12.4. Категория густоты -
  - 12.5. Распределение по площади -  
(редкий, средний, густой, равномерное, неравномерное, групповое)
  - 12.6. Жизнеспособность подроста -  
(жизнеспособный, нежизнеспособный)
13. Характеристика возобновления мягколиственных пород:
  - 13.1. Порода -
  - 13.2. Количество - тыс. шт./га,
  - 13.3. Средняя высота - м
14. Источники обсеменения -  
(порода, источник: одиночные (шт./га), куртины, полосы, стены леса)
15. Характеристика санитарного состояния в связи с отсутствием признаков заселения вредных организмов, обследование на лесном участке не проводилось  
(заселенность вредными организмами, болезни леса)
16. Предложения для разработки Проекта лесовосстановления:
  - 16.1. Способ лесовосстановления искусственный  
(естественный, искусственный, комбинированный)
  - 16.2. Главные (целевые) породы Ель

17. Необходимость проведения предварительных и сопутствующих мероприятий:

- 17.1. Очистка вырубки, гари не требуется
- 17.2. Санитарные мероприятия не требуются
- 17.3. Противопожарные мероприятия опушка листовых пород
- 17.4. Иные предложения не проектируются

Обследование проведено:

Исполнитель(и): инженер по лесовосст. / В.В. Коверчаковская / Коверчаковская В.В. / 03.06.2024  
должность подпись Ф.И.О. дата

Согласовано:

Представители лесничества: лесничий / А.Л. Шилько / Шилько А.Л. / 04.06.2024  
должность подпись Ф.И.О. дата

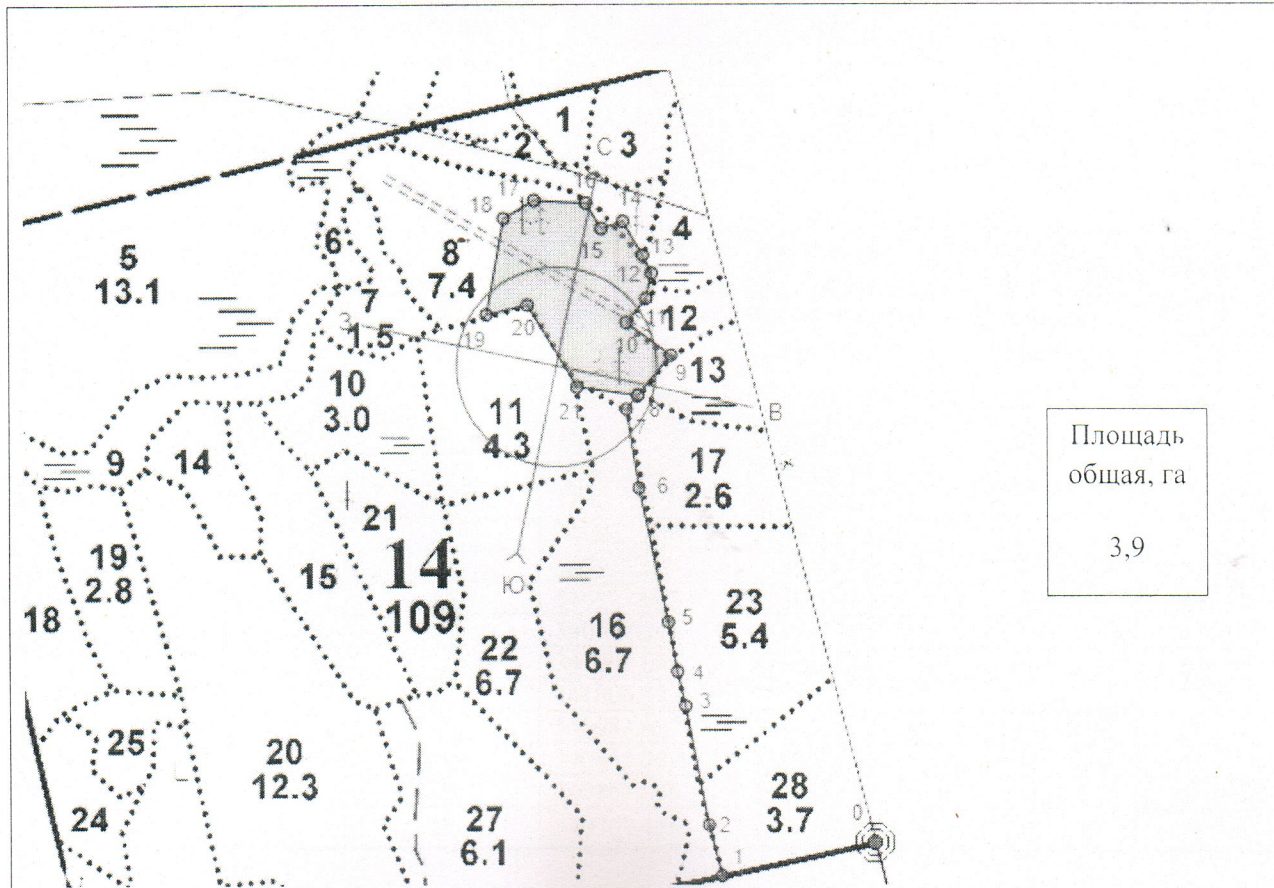
инженер по лесовосстановлению / Н.А. Баранова / Баранова Н.А. / 04.06.2024  
должность подпись Ф.И.О. дата

Представитель арендатора нач. отдела / Л.И. Крючков / Крючков Л.И. / 03.06.2024  
должность подпись Ф.И.О. дата

План участка для проведения лесовосстановления

Лесничество Лужское  
Участковое лесничество Мишинское  
Номер(а) лесного квартала 14  
Номер(а) лесотаксационного выдела (выделов): 8  
Площадь участка, с точностью до 0,0000 га 3,9 га

Масштаб 1:10 000



Экспликация участка

Номера точек	Геодезические координаты		Направление румбы (азимуты) линий, °	Длина линий, м		
	Геодезическая широта	Геодезическая долгота				
Привязка						
0	340146.806	2189796.842	246	207		
1	340106.944	2189593.200	334	69		
2	340174.221	2189577.566	337	160		
3	340331.911	2189549.543	335	47		
4	340377.917	2189539.698	338	67		
5	340444.145	2189529.120	336	182		
6	340622.933	2189494.119	339	105		
7	340726.997	2189479.361	28	24		
Объект						
Катег. земель	Площадь участка, га	Номера точек	Геодезические координаты		Направление Румбы (азимуты) линий, °	Длина линий, м
			Геодезическая широта	Геодезическая долгота		
Земли лесного фонда	3,9	8	340744.784	2189494.798	28	68
		9	340796.773	2189539.524	295	73
		10	340841.692	2189481.817	27	41
		11	340873.178	2189508.205	0	35
		12	340907.329	2189516.060	323	27
		13	340932.004	2189505.028	318	52
		14	340977.072	2189479.957	240	30
		15	340968.249	2189451.216	317	39
		16	341002.018	2189431.616	261	69
		17	341006.727	2189362.619	228	47
		18	340983.687	2189321.551	178	131
		19	340855.209	2189296.201	65	56
		20	340867.046	2189351.019	137	127
21	340757.118	2189414.920	86	81		

\* - Геодезические координаты получены при помощи навигатора GARMIN 62 (указывается наименование и марка прибора, с помощью которого определены геодезические координаты), пересчитаны в системе координат МСК 47 зона 2 (указывается система координат, в которой представлены геодезические координаты, рекомендуем предоставлять геодезические координаты в местной системе МСК 47 с указанием зоны)

**ПРОЕКТ  
ЛЕСОВОССТАНОВЛЕНИЯ  
(создание лесных культур)  
2024 г.**

Главная порода:  
Арендатор лесного участка:  
Площадь участка:

**Ель**  
**ООО "Лес-Лука"**  
**3.9 га**

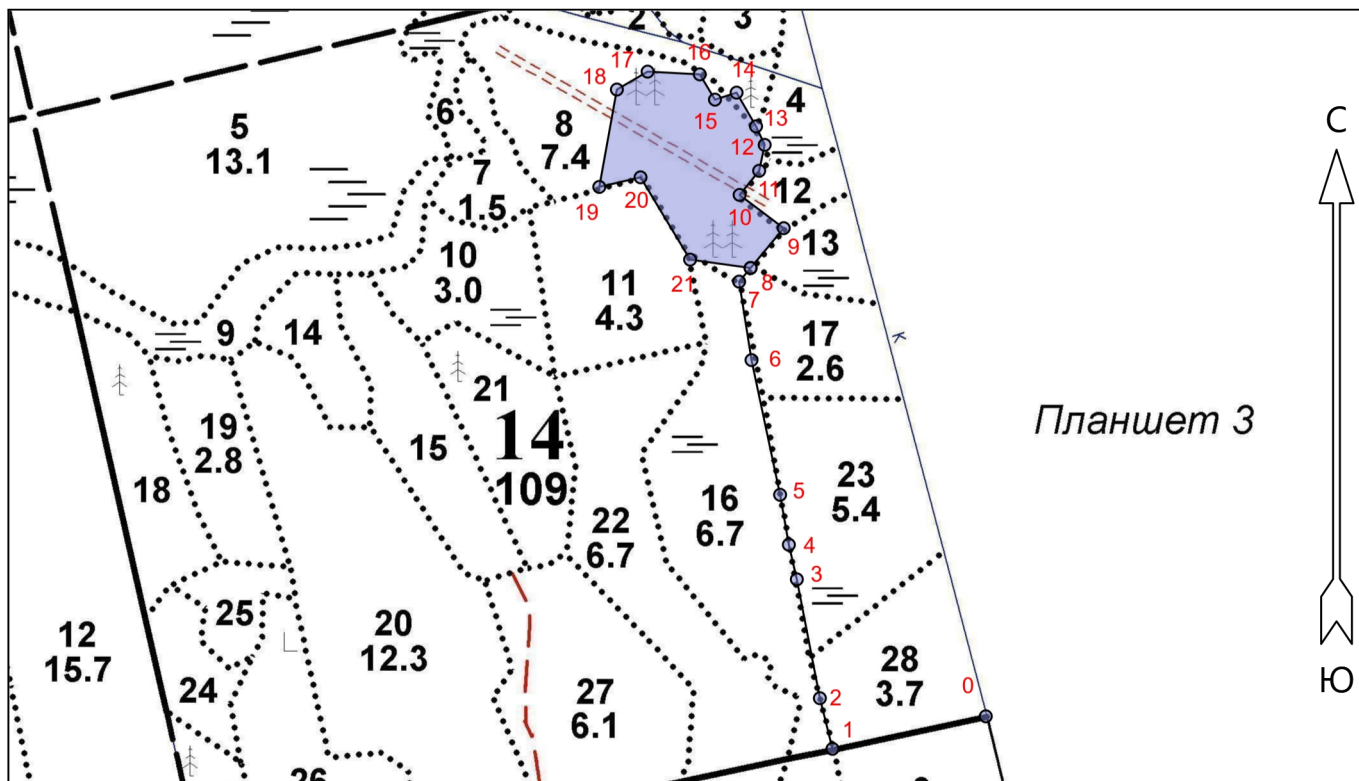
**План участка**

Лесничество (лесопарк):  
Участковое лесничество:

**Лужское**  
**Мшинское**

Номер(а) лесного квартала:  
Номер(а) лесотаксационного выдела:  
Масштаб:

**14**  
**8**  
**1 : 10000**



Условные обозначения

Эксплуатационный участок		Неэксплуатационный участок	
Минерализованные полосы		Водоёмы пожарные	
Зоны отдыха (в лесах)			

Экспликация участка

Номера точек	Геодезические координаты*		Азимуты линий		Длина, м
	Геодезическая долгота (X)	Геодезическая широта (Y)			
Привязка					
0	340146.806	2189796.842	0 - 1	246°	207
1	340106.944	2189593.200	1 - 2	334°	69
2	340174.221	2189577.566	2 - 3	337°	160
3	340331.911	2189549.543	3 - 4	335°	47
4	340377.917	2189539.698	4 - 5	338°	67
5	340444.145	2189529.120	5 - 6	336°	182
6	340622.933	2189494.119	6 - 7	339°	105
7	340726.997	2189479.361	7 - 8	28°	24

Объект



Категория земель	Площадь участка, га	Номера точек	Геодезические координаты*		Азимуты линий	Длина, м	
			Геодезическая долгота (X)	Геодезическая широта (Y)			
Основной полигон	3.9	8	340744.784	2189494.798	8 - 9	28°	68
		9	340796.773	2189539.524	9 - 10	295°	73
		10	340841.692	2189481.817	10 - 11	27°	41
		11	340873.178	2189508.205	11 - 12	0°	35
		12	340907.329	2189516.060	12 - 13	323°	27
		13	340932.004	2189505.028	13 - 14	318°	52
		14	340977.072	2189479.957	14 - 15	240°	30
		15	340968.249	2189451.216	15 - 16	317°	39
		16	341002.018	2189431.616	16 - 17	261°	69
		17	341006.727	2189362.619	17 - 18	228°	47
		18	340983.687	2189321.551	18 - 19	178°	131
		19	340855.209	2189296.201	19 - 20	65°	56
		20	340867.046	2189351.019	20 - 21	137°	127
		21	340757.118	2189414.920	21 - 8	86°	81