

Проект лесовосстановления на лесном участке № ЛКЗ-2024/113 / 2024 год

Лесовосстановление: искусственное (естественное, искусственное, комбинированное)

Субъект Российской Федерации: Ленинградская область

Лесной район: Балтийско-Белозерский таежный район

Характеристика местоположения лесного участка:

Лесничество: Лужское

Участковое лесничество: Чоловское

Урочище:

№ Квартала: 44

№ Выдела: 18,23

Площадь лесного участка, га: 1

(исходные данные для проекта лесовосстановления: материалы обследования лесного участка при выборе способа лесовосстановления, план лесного участка, масштаб 1:10 000 прилагаются к проекту лесовосстановления)

Характеристика лесорастительных условий лесного участка:

Рельеф участка (уклон): равнинный

Гидрологические условия (увлажнение): влажные

Почва: нормально увлажненные суглинистые

Характеристика площадей лесного участка:

вырубка 2022 года

(вырубки, гари, прогалины, иные не занятые лесными насаждениями или предназначенные для лесовосстановления земли)

Характеристика вырубки:

Количество пней, тыс. штук/га: 0,365

Характер и размещение оставленных деревьев и кустарников (куртины, полосы, групповое, равномерное):

Степень задернения почвы (слабая, средняя, сильная): средняя

Степень минерализации почвы (% от площади лесного участка): 0%

Состояние очистки от порубочных остатков и валежника (захламленность, м³): отсутствует (до 5 м.куб/га)

а) отсутствует (до 5 м³/га); б) слабая (5-20 м³/га); в) средняя (20-50 м³/га); г) сильная (более 50 м³/га).

Категория доступности для техники: доступная

а) доступная;

б) требуется узкополосная расчистка без корчевки пней;

в) требуется узкополосная расчистка;

г) требуется широкополосная расчистка с корчевкой пней.

Характеристика имеющихся подроста и молодняка лесных древесных пород:

Нет подроста и молодняка

Проектируемый способ лесовосстановления:

искусственное лесовосстановление

(естественное лесовосстановление, искусственное лесовосстановление, комбинированное лесовосстановление (посев, посадка))

Обоснование проектируемого способа лесовосстановления основных лесных древесных пород восстанавливаемых лесов с учетом особенностей производства работ в различных категориях защитных лесов и особо защитных участках лесов (для лесных участков, предназначенных для проведения лесовосстановления, на которых лесовосстановительные мероприятия осуществляются лицами, указанными в подпункте "а" пункта 6 Правил, государственными (муниципальными) учреждениями, указанными в подпункте "б" пункта 6 Правил)

Акт обследования участка при выборе способа и технологии лесовосстановления прилагается.

Сроки и технологии (методы) выполнения работ по лесовосстановлению (для лесных участков, предназначенных для проведения лесовосстановления, на которых лесовосстановительные мероприятия осуществляются лицами, указанными в подпункте "а" пункта 6 Правил, государственными (муниципальными) учреждениями, указанными в подпункте "б" пункта 6 Правил)

Способ и время обработки почвы: механизированная, бороздами, глубиной обработки 15-20 см, трактором ТДТ-55 с плугом ПКЛ - 70, весна 2024 года. Борозды через 4-5 м шириной 0,7 м параллельно волокам.

Метод и способ создания культур: посадка сеянцами, ручной, под меч Колесова. Ель (ОКС).

Размещение посадочных мест: расстояние между рядами 4-5 м, в рядах 0,7-0,8 м.

Схема смешения пород: Е-Е-Е

Потребность в посадочном материале на 1 га - 3 тыс. шт, на всю площадь - 3,0 тыс. шт.

Срок посадки - весна- лето 2024 года

Сроки и технологии (методы) выполнения работ по агротехническим уходам (для лесных участков, предназначенных для проведения лесовосстановления, на которых лесовосстановительные мероприятия осуществляются лицами, указанными в подпункте "а" пункта 6 Правил, государственными (муниципальными) учреждениями, указанными в подпункте "б" пункта 6 Правил)

Уничтожение травянистой и нежелательной растительности 2024 год - 1 раз, 2025 год - 1 раз, 2026 года - 1 раз. Подавление, скашивание травянистой и древесно-кустарниковой растительности механическим способом. Дополнение по мере необходимости в течении года после инвентаризации л/к.

Сроки и технологии (методы) выполнения работ по лесоводственным уходам (для лесных участков, предназначенных для проведения лесовосстановления, на которых лесовосстановительные мероприятия осуществляются лицами, указанными в подпункте "а" пункта 6 Правил, государственными (муниципальными) учреждениями, указанными в подпункте "б" пункта 6 Правил)

Уничтожение нежелательной древесно-кустарниковой растительности 2 раза :

2028 года - 1 раз;

2029 год - 1 раз

Требования к используемому для лесовосстановления посадочному (посевному) материалу:

Порода: ель европейская

Вид посадочного материала (сеянцы, саженцы с открытой (закрытой) корневой системой, селекционная категория происхождения семян, лесосеменной район): ОКС

Возраст, лет: не менее 3 лет

Высота, см: не менее 12,0 см

Диаметр корневой шейки, мм: не менее 2,0 мм мм.

Характеристика посевного материала:

Требования к молоднякам, площади которых подлежат отнесению к землям, на которых расположены леса, для признания работ по лесовосстановлению законченными (для лесных участков, предназначенных для проведения лесовосстановления, на которых лесовосстановительные мероприятия осуществляются лицами, указанными в подпункте "а" пункта 6 Правил, государственными (муниципальными) учреждениями, указанными в подпункте "б" пункта 6 Правил):

Порода: Ель

Возраст, лет: 9 лет

Количество деревьев основных лесных древесных пород, тыс. штук/га: 1,7 тыс. шт./га

Средняя высота, м: 0,7 м

Объем работ по лесовосстановлению (площадь лесовосстановления, га) (для лесных участков, предназначенных для проведения лесовосстановления, на которых лесовосстановительные мероприятия осуществляются лицами, указанными в подпункте "а" пункта 6 Правил, государственными (муниципальными) учреждениями, указанными в подпункте "б" пункта 6 Правил)

1

Проектируемый объем работ по лесовосстановлению (для лесных участков, предназначенных для проведения лесовосстановления, на которых лесовосстановительные мероприятия осуществляются лицами, указанными в подпункте "а" пункта 6 Правил, государственными (муниципальными) учреждениями, указанными в подпункте "б" пункта 6 Правил):

площадь лесовосстановления, га: 1

количество жизнеспособных растений основных лесных древесных пород, тыс.штук /га: 3

количество жизнеспособных растений основных лесных древесных пород на всей площади,
тыс. штук: 3

Исполнитель работ по лесовосстановлению:

**ДОКУМЕНТ ПОДПИСАН
ЭЛЕКТРОННОЙ ПОДПИСЬЮ**
Сертификат: 01.52.45.CB.00.92.B0.3F.92.43.28.04.40.D6.F6.DD.A0
Владелец: Валуева Эльвира Борисовна
Действителен: с 05.10.2023 по 05.01.2025

инженер лесного хозяйства

Должность (При наличии)

Подпись

Валуева Эльвира Борисовна

(Фамилия, имя, отчество -
последнее при наличии)

17.05.2024

Число, месяц, год

АКТ
ОБСЛЕДОВАНИЯ УЧАСТКА
ПРИ ВЫБОРЕ СПОСОБА И ТЕХНОЛОГИИ ЛЕСОВОССТАНОВЛЕНИЯ

1. Лесничество Лужское
2. Участковое лесничество Чоловское
3. Номер(а) лесного квартала 44
4. Номер(а) лесотаксационного выдела (выделов): в.18-0,3га, в.23-0,7 га
5. Площадь участка, с точностью до 0,0000 га 1,0000
6. План лесного участка (прилагается к акту)
7. Категория площадей участка лесовосстановления вырубка 2022 года
(вырубка, гарь, иная (год, месяц))
8. Наименование организации и основания возникновения обязательств ООО «Альфа», Договор аренды № 2-2008-12-113-3 от 15.12.2008 г., Лесная декларация № 3-2022 от 25.11.2021 г.
(номер договора аренды лесного участка, постоянного (бессрочного) пользования, безвозмездного пользования, сервитута, номер лесной декларации, основания для перевода в земли иных категорий)
9. Исходный породный состав участка лесовосстановления в.18 - 9Ос1Е, в.23-5Б2Ос3Е
(до вырубки, гари, гибели)
10. Условия для работы техники:
 - 10.1. Количество пней 365 шт./га, средний диаметр 26 см
 - 10.2. Захламленность, м³/га отсутствует
(отсутствует - менее 5 м³/га, слабая - 5 - 20 м³/га, средняя - 20 - 50 м³/га, сильная > 50 м³/га)
 - 10.3. Доступность для работы техники доступная
11. Характеристика природно-климатических и лесорастительных условий лесного участка:
 - 11.1. Лесорастительная зона Таёжная
 - 11.2. Лесной район Балтийско-Белозёрский таёжный район
 - 11.3. Целевое назначение лесов эксплуатационные
 - 11.4. Рельеф равнинный
 - 11.5. Почва суглинистые, нормальное увлажнение
(тип, степень увлажнения, механический состав)
 - 11.6. Тип леса (тип вырубки, тип лесорастительных условий) КС С2
 - 11.7. Степень задернения почвы средняя
(отсутствует - до 10%%, слабая - 11-30%%, средняя - 31-50%%, сильная >50%%)
12. Характеристика подроста главных (целевых) пород (перечетная ведомость прилагается):
 - 12.1. Средняя высота - м
 - 12.2. Средний возраст - лет
 - 12.3. Количество, всего - тыс.шт./га, в том числе по породам: _____
 - 12.4. Категория густоты -
 - 12.5. Распределение по площади -
(редкий, средний, густой, равномерное, неравномерное, групповое)
 - 12.6. Жизнеспособность подроста -
(жизнеспособный, нежизнеспособный)
13. Характеристика возобновления мягколиственных пород:
 - 13.1. Порода -,
 - 13.2. Количество - тыс.шт./га,
 - 13.3. Средняя высота - м
14. Источники обсеменения -
(порода, источник: одиночные (шт./га), куртины, полосы, стены леса)
15. Характеристика санитарного состояния в связи с отсутствием признаков заселения вредных организмов, обследование на лесном участке не проводилось
(заселенность вредными организмами, болезни леса)
16. Предложения для разработки Проекта лесовосстановления:
 - 16.1. Способ лесовосстановления искусственный
(естественный, искусственный, комбинированный)
 - 16.2. Главные (целевые) породы Ель (ОКС)

16.3. Срок лесовосстановления май 2024 г. – сентябрь 2033 г.
(начало, окончание (месяц, год))

17. Необходимость проведения предварительных и сопутствующих мероприятий:

17.1. Очистка вырубki, гари не требуется

17.2. Санитарные мероприятия не требуется

17.3. Противопожарные мероприятия опушка существующих кордо

17.4. Иные предложения _____

Обследование проведено:

Исполнитель(и):

Инженер лесного хозяйства / Веев / Валуева Э. Б. / _____
должность подпись Ф.И.О. дата

Согласовано:

Представитель лесничества: лесничий / Абальмов С. Н. / _____
должность подпись Ф.И.О. дата

инженер по л/в / Е / Баранова Н.А. / _____
должность подпись Ф.И.О. дата

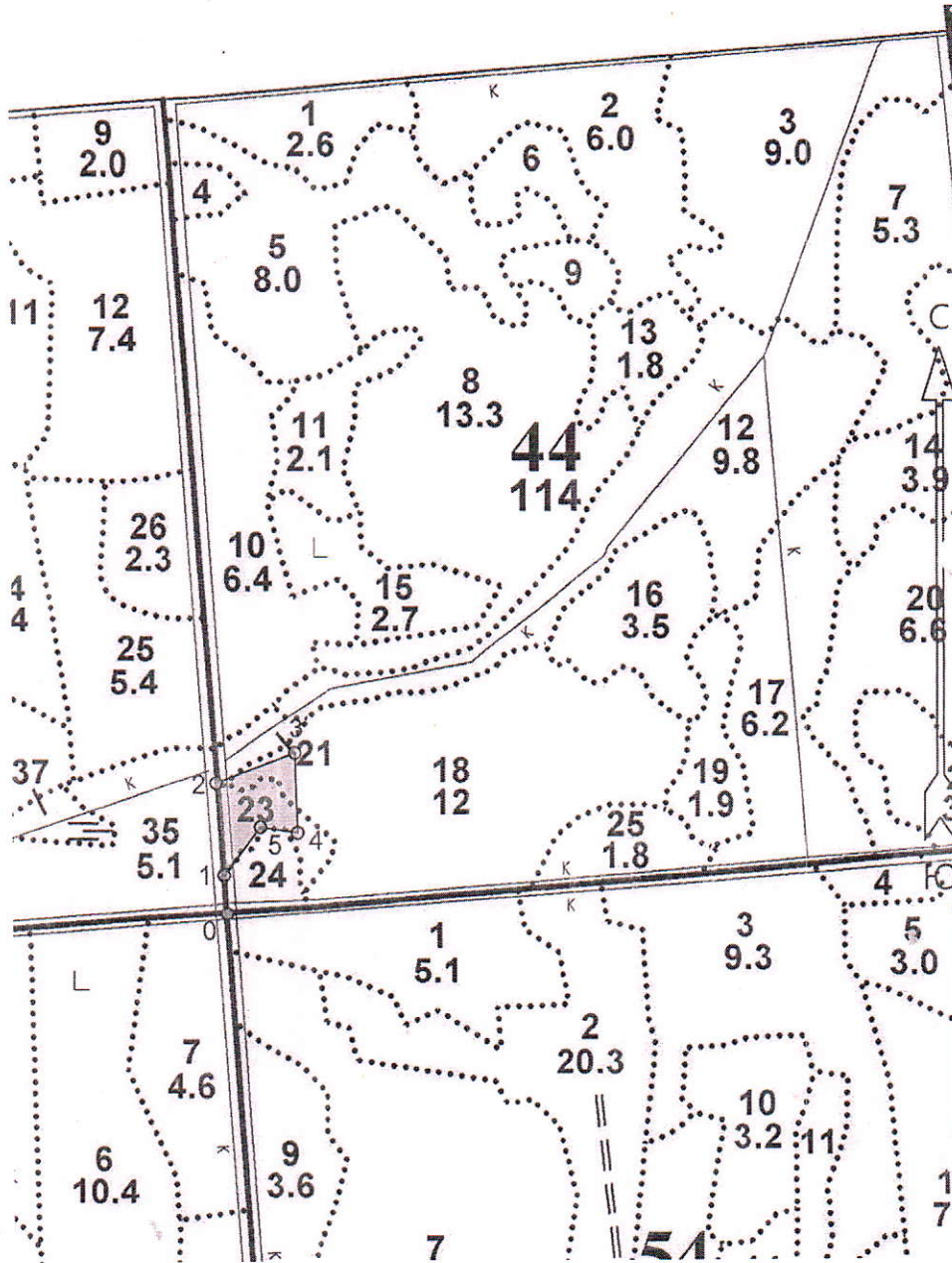
Представитель арендатора:

Зам. Генерального директора / А / Александров Д.А. / _____
должность подпись Ф.И.О. дата

ПЛАН УЧАСТКА ДЛЯ ПРОВЕДЕНИЯ ЛЕСОВОССТАНОВЛЕНИЯ

Лесничество Лужское
Участковое лесничество Чоловское
Номер(а) лесного квартала 44
Номер(а) лесотаксационного выдела (выделов): 18,23
Площадь участка, с точностью до 0,0000 га 1,0000

Масштаб 1:10 000



Площадь общая, га
1,0000

Экспликация участка							
Номера точек	Координаты		Направление румбы (азимуты) линий, °	Длина линий, м			
	Широта	Долгота					
Привязка							
0	58.98838	30.47786	0-1	345°00'	52.0		
Лесосека							
Катег. земель	Площадь участка, га	Номера точек	Координаты		Направление румбы (азимуты) линий, °	Длина линий, м	
			Широта	Долгота			
ЗЕМЛИ ЛЕСНОГО ФОНДА	1,0000	1	58.98884	30.47778	1-2	345°00'	120.0
		2	58.98991	30.47760	2-3	59°00'	112.0
		3	58.99027	30.47943	3-4	168°00'	105.0
		4	58.98933	30.47949	4-5	268°00'	50.0
		5	58.98939	30.47863	5-1	208°00'	79.0

ПЕРЕЧЕТНАЯ ВЕДОМОСТЬ
ЖИЗНЕСПОСОБНОГО ПОДРОСТА ПРИ ОБСЛЕДОВАНИИ
УЧАСТКА № ___/2024 ГОД ЛЕСОВОССТАНОВЛЕНИЯ

Лесничество Лужское

Участковое лесничество Чоловское

Номер(а) лесного квартала 44

Номер(а) лесотаксационного выдела (выделов): 18,23

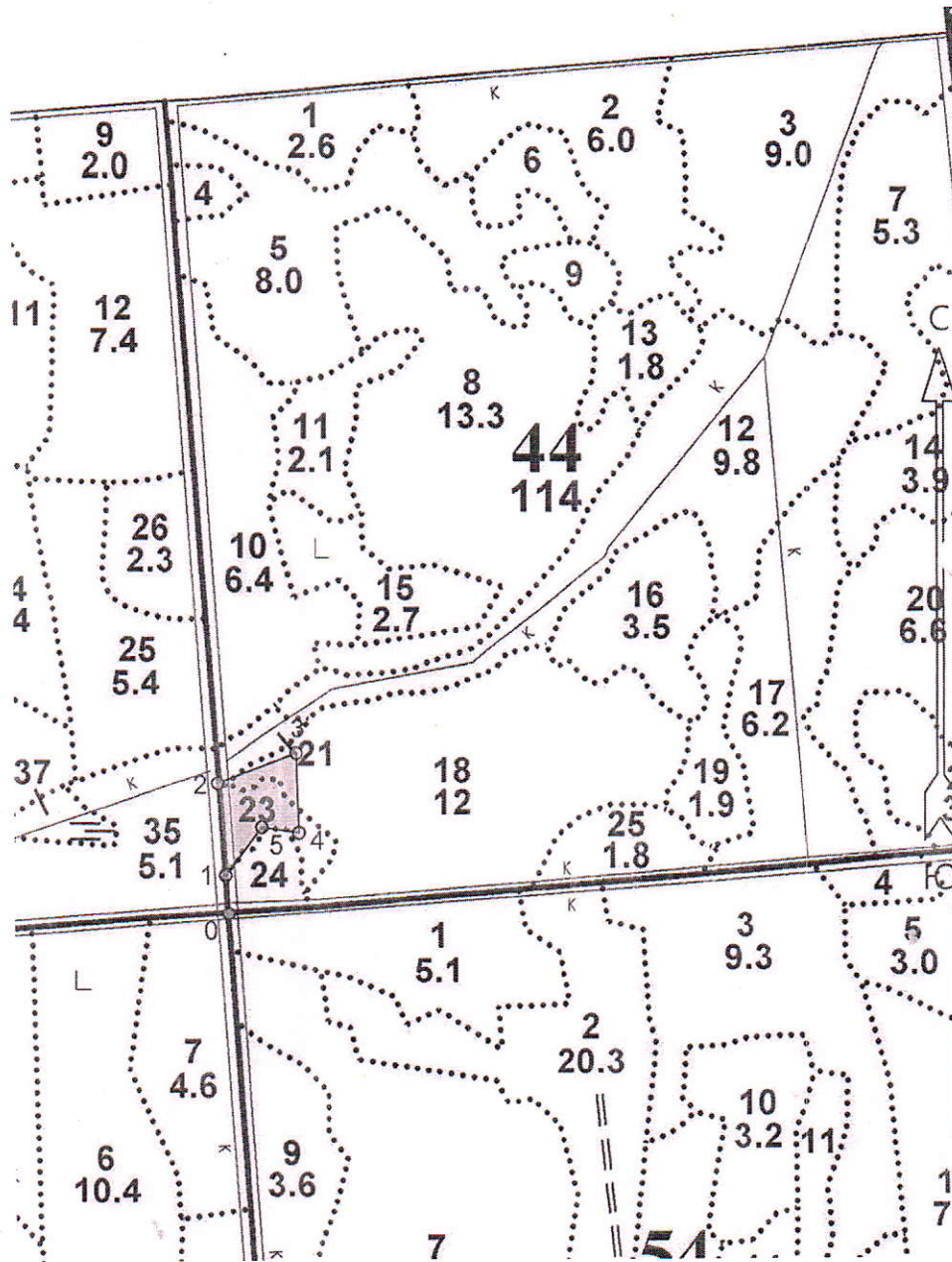
Площадь участка, с точностью до 0,0000: 1,0000 га

Номер пробной площади (п.п.) номера учетных площадок	Порода	Распределение подроста по высоте, шт.				Средняя высота, м	Средний возраст, лет
		Мелкий (до 0,5 м)	Средний (0,51-1,5 м)	Крупный (свыше 1,5 м)	Итого		
Всего по участку подроста главных (целевых) пород							
Коэффициент перевода		0,5	0,8	1,0			
С учетом коэффициента							
Итого в пересчете на крупный, подроста главных (целевых) пород, тыс. шт.							

ПЛАН УЧАСТКА ДЛЯ ПРОВЕДЕНИЯ ЛЕСОВОССТАНОВЛЕНИЯ

Лесничество Лужское
Участковое лесничество Чоловское
Номер(а) лесного квартала 44
Номер(а) лесотаксационного выдела (выделов): 18,23
Площадь участка, с точностью до 0,0000 га 1,0000

Масштаб 1:10 000



Площадь общая, га
1,0000