

## Проект лесовосстановления на лесном участке № ЛК7-2024/25 / 2024 год

Лесовосстановление: искусственное (естественное, искусственное, комбинированное)

Субъект Российской Федерации: Ленинградская область

Лесной район: Балтийско-Белозерский таежный район

### Характеристика местоположения лесного участка:

Лесничество: Лужское

Участковое лесничество: Шильцевское

Урочище:

№ Квартала: 33

№ Выдела: 28,36,42,53

Площадь лесного участка, га: 10,2

(исходные данные для проекта лесовосстановления: материалы обследования лесного участка при выборе способа лесовосстановления, план лесного участка, масштаб 1:10 000 прилагаются к проекту лесовосстановления)

### Характеристика лесорастительных условий лесного участка:

Рельеф участка (уклон): равнинный

Гидрологические условия (увлажнение): влажные

Почва: суглинистые

### Характеристика площадей лесного участка:

вырубка 2022 года

(вырубки, гари, прогалины, иные не занятые лесными насаждениями или предназначенные для лесовосстановления земли)

### Характеристика вырубки:

Количество пней, тыс. штук/га: 0,49

Характер и размещение оставленных деревьев и кустарников (куртины, полосы, групповое, равномерное):

Степень задернения почвы (слабая, средняя, сильная): слабая

Степень минерализации почвы (% от площади лесного участка): 0%

Состояние очистки от порубочных остатков и валежника (захламленность, м<sup>3</sup>): отсутствует (до 5 м.куб/га)

а) отсутствует (до 5 м<sup>3</sup>/га); б) слабая (5-20 м<sup>3</sup>/га); в) средняя (20-50 м<sup>3</sup>/га); г) сильная (более 50 м<sup>3</sup>/га).

Категория доступности для техники: доступная

а) доступная;

б) требуется узкополосная расчистка без корчевки пней;

в) требуется узкополосная расчистка;

г) требуется широкополосная расчистка с корчевкой пней.

### Характеристика имеющихся подроста и молодняка лесных древесных пород:

Нет подроста и молодняка

### Проектируемый способ лесовосстановления:

искусственное лесовосстановление

(естественное лесовосстановление, искусственное лесовосстановление, комбинированное лесовосстановление (посев, посадка))

**Обоснование проектируемого способа лесовосстановления основных лесных древесных пород восстанавливаемых лесов с учетом особенностей производства работ в различных категориях защитных лесов и особо защитных участках лесов (для лесных участков, предназначенных для проведения лесовосстановления, на которых лесовосстановительные мероприятия осуществляются лицами, указанными в подпункте "а" пункта 6 Правил, государственными (муниципальными) учреждениями, указанными в подпункте "б" пункта 6 Правил)**

Акт обследования участка при выборе способа и технологии лесовосстановления прилагается.

**Сроки и технологии (методы) выполнения работ по лесовосстановлению (для лесных участков, предназначенных для проведения лесовосстановления, на которых лесовосстановительные мероприятия осуществляются лицами, указанными в подпункте "а" пункта 6 Правил, государственными (муниципальными) учреждениями, указанными в подпункте "б" пункта 6 Правил)**

Способ и время обработки почвы: механизированная, бороздами, глубиной обработки 15-20 см, трактором ТДТ-55 с плугом ПКЛ - 70, весна 2024 года. Борозды через 4-4,5 м шириной 0,7 м параллельно волокам.

Метод и способ создания культур: посадка сеянцами, ручной, под меч Колесова. Сосна (ЗКС).

Размещение посадочных мест: расстояние между рядами 4-4,5 м, в рядах 1,1-1,2 м.

Схема смешения пород: С-С-С

Потребность в посадочном материале на 1 га - 2 тыс. шт, на всю площадь - 20,4 тыс. шт.

Срок посадки : лето-осень 2024 год

**Сроки и технологии (методы) выполнения работ по агротехническим уходам (для лесных участков, предназначенных для проведения лесовосстановления, на которых лесовосстановительные мероприятия осуществляются лицами, указанными в подпункте "а" пункта 6 Правил, государственными (муниципальными) учреждениями, указанными в подпункте "б" пункта 6 Правил)**

Уничтожение травянистой и нежелательной растительности 2024 год - 1 раз, 2025 год - 1 раз, 2026 года - 1 раз. Подавление, скашивание травянистой и древесно-кустарниковой растительности механическим способом. Дополнение по мере необходимости в течении года после инвентаризации л/к.

**Сроки и технологии (методы) выполнения работ по лесоводственным уходам (для лесных участков, предназначенных для проведения лесовосстановления, на которых лесовосстановительные мероприятия осуществляются лицами, указанными в подпункте "а" пункта 6 Правил, государственными (муниципальными) учреждениями, указанными в подпункте "б" пункта 6 Правил)**

Уничтожение нежелательной древесно-кустарниковой растительности 2 раза :

2028 года - 1 раз;

2029 год - 1 раз

**Требования к используемому для лесовосстановления посадочному (посевному) материалу:**

Порода: сосна

Вид посадочного материала (сеянцы, саженцы с открытой (закрытой) корневой системой, селекционная категория происхождения семян, лесосеменной район): сеянцы сосны (ЗКС)

Возраст, лет: 1-2 года

Высота, см: не менее 8, 0 см

Диаметр корневой шейки, мм: не менее 2,0 мм мм.

**Характеристика посевного материала:**

**Требования к молоднякам, площади которых подлежат отнесению к землям, на которых расположены леса, для признания работ по лесовосстановлению завершенными (для лесных участков, предназначенных для проведения лесовосстановления, на которых лесовосстановительные мероприятия осуществляются лицами, указанными в подпункте "а" пункта 6 Правил, государственными (муниципальными) учреждениями, указанными в подпункте "б" пункта 6 Правил):**

Порода: сосна

Возраст, лет: 10 лет

Количество деревьев основных лесных древесных пород, тыс. штук/га: 2,0 тыс. шт./га

Средняя высота, м: 1,0 м

**Объем работ по лесовосстановлению (площадь лесовосстановления, га) (для лесных участков, предназначенных для проведения лесовосстановления, на которых лесовосстановительные мероприятия осуществляются лицами, указанными в подпункте "а" пункта 6 Правил, государственными (муниципальными) учреждениями, указанными в подпункте "б" пункта 6 Правил)**

10,2

**Проектируемый объем работ по лесовосстановлению (для лесных участков, предназначенных для проведения лесовосстановления, на которых лесовосстановительные мероприятия осуществляются лицами, указанными в подпункте "а" пункта 6 Правил, государственными (муниципальными) учреждениями, указанными в подпункте "б" пункта 6 Правил):**

площадь лесовосстановления, га: 10,2

количество жизнеспособных растений основных лесных древесных пород, тыс.штук /га: 2

количество жизнеспособных растений основных лесных древесных пород на всей площади,  
тыс. штук: 20,4

Исполнитель работ по лесовосстановлению:

**ДОКУМЕНТ ПОДПИСАН  
ЭЛЕКТРОННОЙ ПОДПИСЬЮ**  
Сертификат: 01.52.45.CB.00.92.B0.3F.92.43.28.04.40.D6.F6.DD.A0  
Владелец: Валуева Эльвира Борисовна  
Действителен: с 05.10.2023 по 05.01.2025

инженер лесного хозяйства

Должность (При наличии)

Подпись

Валуева Эльвира Борисовна

(Фамилия, имя, отчество -  
последнее при наличии)

03.06.2024

Число, месяц, год

**АКТ**  
**ОБСЛЕДОВАНИЯ УЧАСТКА**  
**ПРИ ВЫБОРЕ СПОСОБА И ТЕХНОЛОГИИ ЛЕСОВОССТАНОВЛЕНИЯ**

1. Лесничество Лужское
2. Участковое лесничество Шильцевское
3. Номер(а) лесного квартала 33
4. Номер(а) лесотаксационного выдела (выделов): в.28-1,0 га, в.36-3,6 га, в.42-2,9 га, в.53-0,2 га, в.55-2,5 га
5. Площадь участка, с точностью до 0,0000 га 10,2000
6. План лесного участка (прилагается к акту)
7. Категория площадей участка лесовосстановления вырубка 2022 года  
(вырубка, гарь, иная (год, месяц))
8. Наименование организации и основания возникновения обязательств ООО «Альфа», Договор аренды № 25-3-2013-10 от 16.12.2013 г., Лесная декларация № 3-2022/25 от 25.11.2021 г.  
(номер договора аренды лесного участка, постоянного (бессрочного) пользования, безвозмездного пользования, сервитута, номер лесной декларации, основания для перевода в земли иных категорий)
9. Исходный породный состав участка лесовосстановления в. 28- 3Б1Олч1Ос1Олс4С, в.36-5Олс2Б2Ос1Е, в.42-5Е1С2Б1Ос1Олс, в.53-10С, в.55-5Е3С2Б+Олс  
(до вырубки, гарь, гибели)
10. Условия для работы техники:
  - 10.1. Количество пней 490 шт./га, средний диаметр 24 см
  - 10.2. Захламленность, м<sup>3</sup>/га отсутствует  
(отсутствует - менее 5 м<sup>3</sup>/га, слабая - 5 - 20 м<sup>3</sup>/га, средняя - 20 - 50 м<sup>3</sup>/га, сильная > 50 м<sup>3</sup>/га)
  - 10.3. Доступность для работы техники доступная
11. Характеристика природно-климатических и лесорастительных условий лесного участка:
  - 11.1. Лесорастительная зона Таёжная
  - 11.2. Лесной район Балтийско-Белозёрский таёжный район
  - 11.3. Целевое назначение лесов эксплуатационные
  - 11.4. Рельеф равнинный
  - 11.5. Почва суглинистые, степень влажности средняя  
(тип, степень увлажнения, механический состав)
  - 11.6. Тип леса (тип вырубки, тип лесорастительных условий) в. 28- ЧС В3, в.36-ЧС В2, в.42-КС С2, в.53-Б А5, в.55-ЧС В2
  - 11.7. Степень задернения почвы слабая  
(отсутствует - до 10%%, слабая - 11-30%%, средняя - 31-50%%, сильная > 50%%)
12. Характеристика подроста главных (целевых) пород (перечетная ведомость прилагается):
  - 12.1. Средняя высота - \_\_\_\_\_ м
  - 12.2. Средний возраст - \_\_\_\_\_ лет
  - 12.3. Количество, всего - \_\_\_\_\_ тыс.шт./га, в том числе по породам: \_\_\_\_\_
  - 12.4. Категория густоты - \_\_\_\_\_
  - 12.5. Распределение по площади - \_\_\_\_\_  
(редкий, средний, густой, равномерное, неравномерное, групповое)
  - 12.6. Жизнеспособность подроста - \_\_\_\_\_  
(жизнеспособный, нежизнеспособный)
13. Характеристика возобновления мягколиственных пород:
  - 13.1. Порода - \_\_\_\_\_
  - 13.2. Количество - \_\_\_\_\_ тыс.шт./га,
  - 13.3. Средняя высота - \_\_\_\_\_ м
14. Источники обсеменения - \_\_\_\_\_  
(порода, источник: одиночные (шт./га), куртины, полосы, стены леса)
15. Характеристика санитарного состояния в связи с отсутствием признаков заселения вредных организмов, обследование на лесном участке не проводилось  
(заселенность вредными организмами, болезни леса)
16. Предложения для разработки Проекта лесовосстановления:
  - 16.1. Способ лесовосстановления искусственный  
(естественный, искусственный, комбинированный)

16.2. Главные (целевые) породы Сосна (ЗКС)

16.3. Срок лесовосстановления май 2024 г. – сентябрь 2033 г.  
(начало, окончание (месяц, год))

17. Необходимость проведения предварительных и сопутствующих мероприятий:

17.1. Очистка вырубки, гари не требуется

17.2. Санитарные мероприятия не требуется

17.3. Противопожарные мероприятия опушка ландшафтных пород

17.4. Иные предложения \_\_\_\_\_


Обследование проведено:

Исполнитель(и):


Инженер лесного хозяйства /  / Валуева Э. Б. / \_\_\_\_\_  
должность подпись Ф.И.О. дата

Согласовано:

Представитель лесничества: лесничий /  / Новиков Д. Н. / \_\_\_\_\_  
должность подпись Ф.И.О. дата

инженер по л/в /  / Баранова Н.А. / \_\_\_\_\_  
должность подпись Ф.И.О. дата

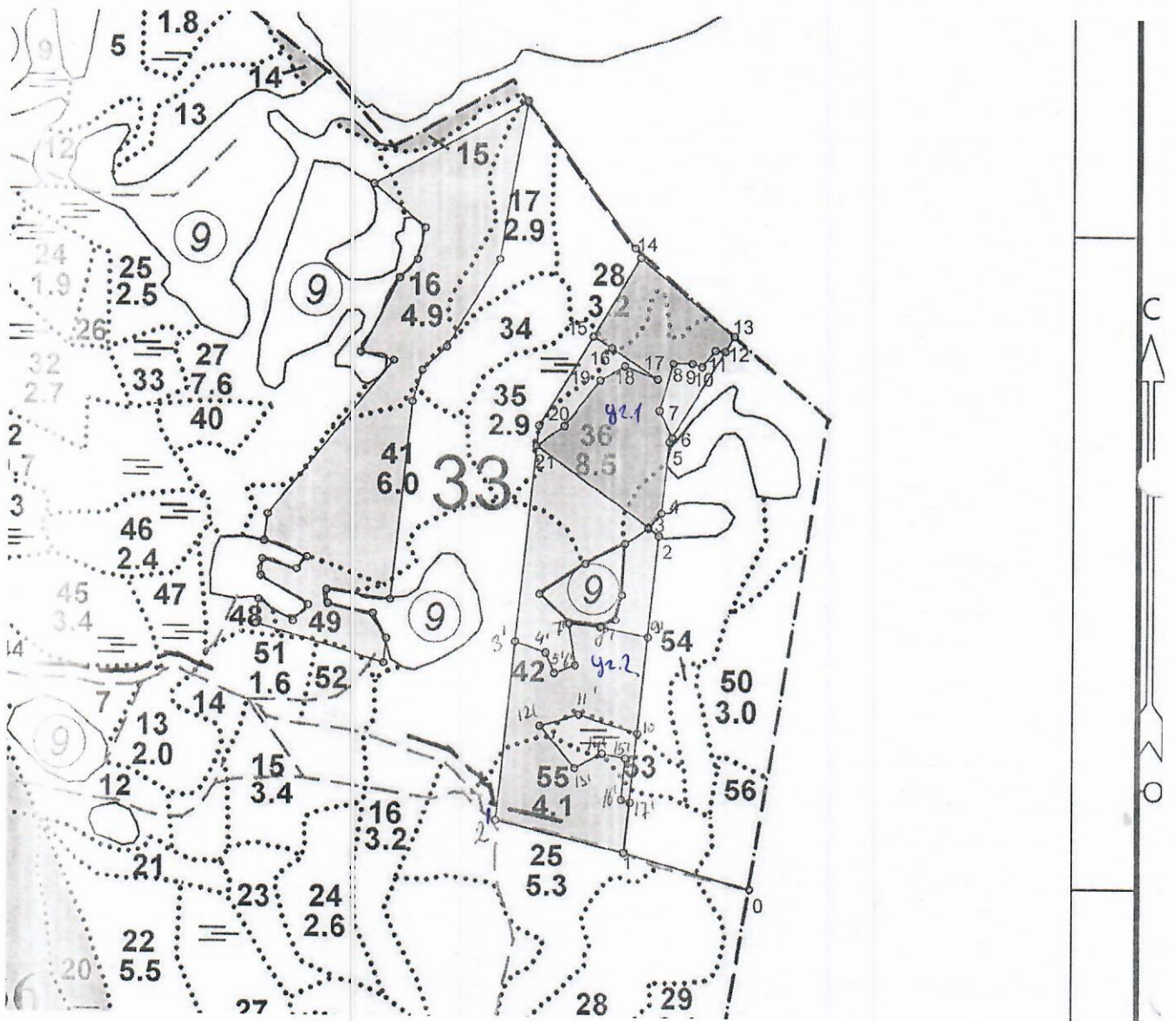
Представитель арендатора:

Зам. ген.директора /  / Александров Д.А. / \_\_\_\_\_  
должность подпись Ф.И.О. дата

### ПЛАН УЧАСТКА ДЛЯ ПРОВЕДЕНИЯ ЛЕСОВОССТАНОВЛЕНИЯ

Лесничество Лужское  
 Участковое лесничество Шильцевское  
 Номер(а) лесного квартала 33  
 Номер(а) лесотаксационного выдела (выделов): 28,36,42,53,55  
 Площадь участка, с точностью до 0,0000 га 10,2000

Масштаб 1:10 000



Площадь общая, га	Площадь экспл. га
10,2000	10,2000

Экспликация участка							
Номера точек	Координаты		Направление румбы (азимуты) линий, °	Длина линий, м			
	Широта	Долгота					
Привязка							
0	58.66072	29.39361	0-1	275°00'	200.0		
1	58.66122	29.39029	1-2	355°00'	491.0		
2	58.66560	29.39118	2-3	292°00'	19.0		
<b>Лесосека (участок 1)-4,9 га</b>							
Катег. земель	Площадь участка, га	Номера точек	Координаты		Направление румбы (азимуты) линий, °	Длина линий, м	
			Широта	Долгота			
ЗЕМЛИ ЛЕСНОГО ФОНДА	4,9000	3	58.66569	29.39090	3 - 4	29°00'	31.0
		4	58.66591	29.39124	4 - 5	355°00'	110.0
		5	58.66689	29.39144	5 - 6	23°00'	8.0
		6	58.66695	29.39152	6 - 7	324°00'	46.5
		7	58.66733	29.39118	7 - 8	5°00'	76.5
		8	58.66799	29.39155	8 - 9	78°30'	29.0
		9	58.66799	29.39205	9 - 10	98°00'	16.0
		10	58.66795	29.39231	10 - 11	27°00'	32.5
		11	58.66818	29.39265	11 - 12	84°00'	15.0
		12	58.66816	29.39291	12 - 13	20°00'	27.0
		13	58.66837	29.39315	13 - 14	298°00'	185.0
		14	58.66942	29.39067	14 - 15	200°00'	138.5
		15	58.66835	29.38944	15 - 16	110°00'	33.0
		16	58.66820	29.38992	16 - 17	113°30'	84.5
		17	58.66777	29.39113	17 - 18	280°30'	53.5
		18	58.66794	29.39027	18 - 19	228°00'	43.5
		19	58.66774	29.38962	19 - 20	207°00'	90.0
		20	58.66710	29.38867	20 - 21	222°00'	53.0
		21	58.66682	29.38794	21 - 3	114°30'	211.0
		Привязка					
		0	58.66072	29.39361	0 - 1'	275°00'	200.0
<b>Лесосека (участок 2)-5,3 га</b>							
Катег. земель	Площадь участка, га	Номера точек	Координаты		Направление румбы (азимуты) линий, °	Длина линий, м	
			Широта	Долгота			
ЗЕМЛИ ЛЕСНОГО ФОНДА	5,3000	1'	58.66122	29.39029	1' - 2'	273°00'	202.0
		2'	58.66165	29.38690	2' - 3'	355°00'	275.0
		3'	58.66411	29.38740	3' - 4'	98°30'	49.0
		4'	58.66396	29.38820	4' - 5'	146°00'	34.0
		5'	58.66368	29.38843	5' - 6'	58°00'	34.0
		6'	58.66379	29.38898	6' - 7'	340°30'	65.0
		7'	58.66437	29.38881	7' - 8'	85°00'	49.5
		8'	58.66432	29.38966	8' - 9'	90°30'	73.5
		9'	58.66419	29.39090	9' - 10'	175°00'	147.5
		10'	58.66287	29.39064	10' - 11'	276°00'	94.0
		11'	58.66312	29.38909	11' - 12'	243°00'	62.0
		12'	58.66297	29.38806	12' - 13'	129°00'	83.0
		13'	58.66240	29.38898	13' - 14'	51°00'	48.0
		14'	58.66260	29.38971	14' - 15'	90°00'	36.0
		15'	58.66254	29.39032	15' - 16'	174°00'	65.0
		16'	58.66196	29.39022	16' - 7'	97°00'	14.0
		17'	58.66192	29.39045	17' - 1'	175°00'	78.0

**ПЕРЕЧЕТНАЯ ВЕДОМОСТЬ**  
ЖИЗНЕСПОСОБНОГО ПОДРОСТА ПРИ ОБСЛЕДОВАНИИ  
УЧАСТКА № \_\_\_/2024 ГОД ЛЕСОВОССТАНОВЛЕНИЯ

Лесничество Лужское  
Участковое лесничество Шильцевское  
Номер(а) лесного квартала 33  
Номер(а) лесотаксационного выдела (выделов): 28,36,42,53,55  
Площадь участка, с точностью до 0,0000: 10,2000 га

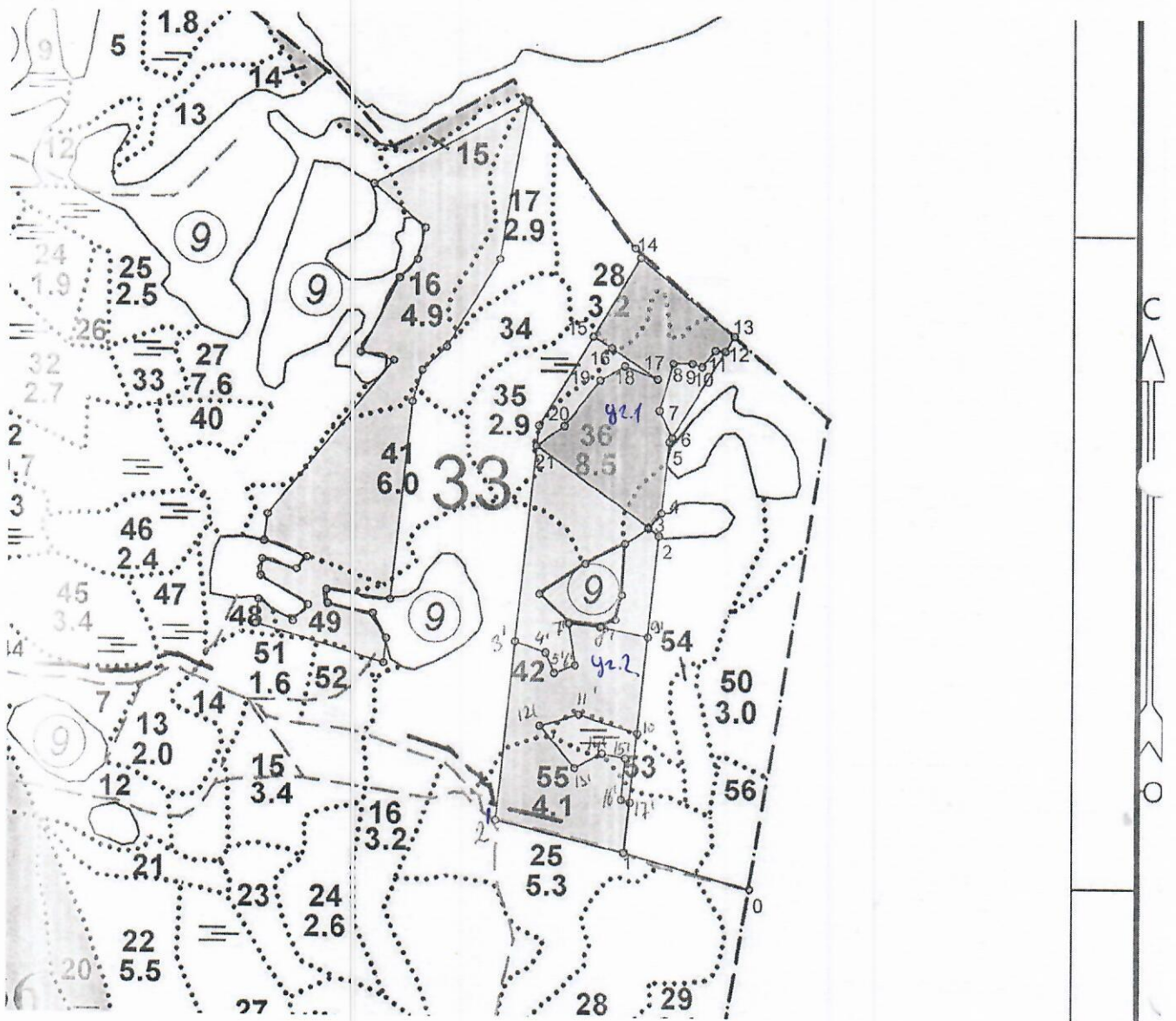
Номер пробной площади (п.п.) номера учетных площадок	Порода	Распределение подроста по высоте, шт.				Средняя высота, м	Средний возраст, лет
		Мелкий (до 0,5 м)	Средний (0,51-1,5 м)	Крупный (свыше 1,5 м)	Итого		
Всего по участку подроста главных (целевых) пород							
Коэффициент перевода		0,5	0,8	1,0			
С учетом коэффициента							
Итого в пересчете на крупный, подроста главных (целевых) пород, тыс. шт.							



### ПЛАН УЧАСТКА ДЛЯ ПРОВЕДЕНИЯ ЛЕСОВОССТАНОВЛЕНИЯ

Лесничество Лужское  
 Участковое лесничество Шильцевское  
 Номер(а) лесного квартала 33  
 Номер(а) лесотаксационного выдела (выделов): 28,36,42,53,55  
 Площадь участка, с точностью до 0,0000 га 10,2000

Масштаб 1:10 000



Площадь общая, га	Площадь экспл. га
10,2000	10,2000