

Проект лесовосстановления на лесном участке № 9-2024 / 2024 год

Лесовосстановление: искусственное (естественное, искусственное, комбинированное)

Субъект Российской Федерации: Ленинградская область

Лесной район: Балтийско-Белозерский таежный район

Характеристика местоположения лесного участка:

Лесничество: Подпорожское

Участковое лесничество: Юксовское

Урочище:

№ Квартала: 92

№ Выдела: 30,31

Площадь лесного участка, га: 3

(исходные данные для проекта лесовосстановления: материалы обследования лесного участка при выборе способа лесовосстановления, план лесного участка, масштаб 1:10 000 прилагаются к проекту лесовосстановления)

Характеристика лесорастительных условий лесного участка:

Рельеф участка (уклон): Равнины с ослабленным дренажем, рельеф менее развит

Гидрологические условия (увлажнение): глубокое залегание грунтовых вод

Почва: Почва влажная грубогумусная, суглинистая

Характеристика площадей лесного участка:

Вырубка 2023 года, черничник свежий (ЧС В2)

(вырубки, гари, прогалины, иные не занятые лесными насаждениями или предназначенные для лесовосстановления земли)

Характеристика вырубки:

Количество пней, тыс. штук/га: 0,45

Характер и размещение оставленных деревьев и кустарников (куртины, полосы, групповое, равномерное): нет

Степень задернения почвы (слабая, средняя, сильная): слабая

Степень минерализации почвы (% от площади лесного участка): 0%

Состояние очистки от порубочных остатков и валежника (захламленность, м3): отсутствует (до 5 м.куб/га)

а) отсутствует (до 5 м3/га); б) слабая (5-20 м3/га); в) средняя (20-50 м3/га); г) сильная (более 50 м3/га).

Категория доступности для техники: доступная

а) доступная;

б) требуется узкополосная расчистка без корчевки пней;

в) требуется узкополосная расчистка;

г) требуется широкополосная расчистка с корчевкой пней.

Характеристика имеющихся подроста и молодняка лесных древесных пород:

Нет подроста и молодняка

Проектируемый способ лесовосстановления:

искусственное лесовосстановление

(естественное лесовосстановление, искусственное лесовосстановление, комбинированное лесовосстановление (посев, посадка))

Обоснование проектируемого способа лесовосстановления основных лесных древесных пород восстанавливаемых лесов с учетом особенностей производства работ в различных категориях защитных лесов и особо защитных участках лесов (для лесных участков, предназначенных для проведения лесовосстановления, на которых лесовосстановительные мероприятия осуществляются лицами, указанными в подпункте "а" пункта 6 Правил, государственными (муниципальными) учреждениями, указанными в подпункте "б" пункта 6 Правил)

Технология искусственного лесовосстановления применяется ввиду невозможности обеспечения предварительного возобновления жизнеспособным подростом. Выбор главной древесной породы обусловлен соответствием типу лесорастительных условий

Сроки и технологии (методы) выполнения работ по лесовосстановлению (для лесных участков, предназначенных для проведения лесовосстановления, на которых лесовосстановительные мероприятия осуществляются лицами, указанными в подпункте "а" пункта 6 Правил, государственными (муниципальными) учреждениями, указанными в подпункте "б" пункта 6 Правил)

Подготовка почвы (Осень 2023 год) частичная, бороздами трактором ТДТ-55 с плугом ПЛ-1, глубина обработки почвы до 15 см с формированием двух пластов шириной не менее 50 см, борозды шириной до 1,0 м, через 3,5-4,5 м.

Посадка: Весна 2024 года. Ручная посадка семян сосны с открытой корневой системой под меч Колесова рядами через 3,5-4,5 м, в рядах 0,8 м.

Сроки и технологии (методы) выполнения работ по агротехническим уходам (для лесных участков, предназначенных для проведения лесовосстановления, на которых лесовосстановительные мероприятия осуществляются лицами, указанными в подпункте "а" пункта 6 Правил, государственными (муниципальными) учреждениями, указанными в подпункте "б" пункта 6 Правил)

Ручная оправка растений от завала травой и почвой, скашивание травянистой и древесно-кустарниковой растительности механическими средствами. Дополнение лесных культур по необходимости. Сроки проведения 2024-2030 гг.

Сроки и технологии (методы) выполнения работ по лесоводственным уходам (для лесных участков, предназначенных для проведения лесовосстановления, на которых лесовосстановительные мероприятия осуществляются лицами, указанными в подпункте "а" пункта 6 Правил, государственными (муниципальными) учреждениями, указанными в подпункте "б" пункта 6 Правил)

Механизированное уничтожение нежелательной древесно-кустарниковой растительности. Сроки проведения 2027-2031 гг.

Требования к используемому для лесовосстановления посадочному (посевному) материалу:

Порода: Сосна обыкновенная

Вид посадочного материала (сеянцы, саженцы с открытой (закрытой) корневой системой, селекционная категория происхождения семян, лесосеменной район): Сеянцы сосны с открытой корневой системой

Возраст, лет: не менее 3

Высота, см: не менее 12,0

Диаметр корневой шейки, мм: 2 мм.

Характеристика посевного материала:

Требования к молоднякам, площади которых подлежат отнесению к землям, на которых расположены леса, для признания работ по лесовосстановлению законченными (для лесных участков, предназначенных для проведения лесовосстановления, на которых лесовосстановительные мероприятия осуществляются лицами, указанными в подпункте "а" пункта 6 Правил, государственными (муниципальными) учреждениями, указанными в подпункте "б" пункта 6 Правил):

Порода: Сосна обыкновенная

Возраст, лет: 10

Количество деревьев основных лесных древесных пород, тыс. штук/га: не менее 2,0

Средняя высота, м: не менее 1,0

Объем работ по лесовосстановлению (площадь лесовосстановления, га) (для лесных участков, предназначенных для проведения лесовосстановления, на которых лесовосстановительные мероприятия осуществляются лицами, указанными в подпункте "а" пункта 6 Правил, государственными (муниципальными) учреждениями, указанными в подпункте "б" пункта 6 Правил)

3

Проектируемый объем работ по лесовосстановлению (для лесных участков, предназначенных для проведения лесовосстановления, на которых лесовосстановительные мероприятия осуществляются лицами, указанными в подпункте "а" пункта 6 Правил, государственными (муниципальными) учреждениями, указанными в подпункте "б" пункта 6 Правил):

площадь лесовосстановления, га: 3

количество жизнеспособных растений основных лесных древесных пород, тыс.штук /га: 3

количество жизнеспособных растений основных лесных древесных пород на всей площади,
тыс. штук: 9

Исполнитель работ по лесовосстановлению:

**ДОКУМЕНТ ПОДПИСАН
ЭЛЕКТРОННОЙ ПОДПИСЬЮ**
Сертификат: 01 BD C8 8F 00 D3 AF C9 99 42 C0 65 7A 49 31 98 0A
Владелец: ФЕДУЛИН МИХАИЛ СЕРГЕЕВИЧ, ООО "МАРЛЕН",
Действителен: с 28.03.2023 по 28.06.2024

Директор

Должность (При наличии)

Подпись

Федулин Михаил Сергеевич
(Фамилия, имя, отчество -
последнее при наличии)

30.05.2024

Число, месяц, год



АДМИНИСТРАЦИЯ ЛЕНИНГРАДСКОЙ ОБЛАСТИ
Комитет по природным ресурсам Ленинградской области
Ленинградское областное государственное казенное учреждение «Управление лесами Ленинградской области»
ЛОГКУ «ЛЕНОБЛЛЕС»

Подпорожское лесничество – филиал ЛОГКУ «Ленобллес»

**Акт
осмотра территории**

03.05.2024г.
(дата составления)

Мною, лесничим Юксовского участкового лесничества Кирилкиным Ф.С. проведен осмотр лесного участка в квартале 92 выдел 30,31 площадью 3,0 га, на предмет проектирование лесовосстановления по договору аренды №2-2008-12-75-3 от 10.12.2008г.

В результате осмотра установлено: Порода ель указанная в акте обследования для лесовосстановления была выбрана осенью 2023 года при избыточном увлажнение почвы.

Рекомендую ООО «Марлен» провести посадку лесных культур сосны весной 2024 года.

Лесничий Юксовского участкового лесничества Кирилкин Кирилкин Ф.С.

**Карточка обследования лесного участка при выборе способа и технологии
лесовосстановления**

1. Лесничество Подпорожское
2. Участковое лесничество Юксовское
3. Номер квартала 92
4. Номер выдела в. 30 пл. 1,3 га, в. 31 пл. 1,7 га
5. Арендатор, номер договора аренды: ООО «Марлен», 2-2008-12-75-3 от 10.12.2008 года
6. Площадь участка, га 3,0 га
7. План участка (прилагается к Карточке)
8. Категория площади: лесовосстановления Вырубка 2022 года
вырубка, гарь, иная (год, месяц)
9. Исходный породный состав участка лесовосстановления, в.30 5Б3Ос3Е,
в.31 4Б2Ос2С2Е
10. Условия для работы техники:
 - 10.1. Количество пней, тыс.шт./га: всего 0,45, ср. диаметр 0,26 м
 - 10.2. Захламленность, куб.м/га отсутствует - менее 5 куб.м/га

отсутствует - менее 5 куб.м/га, слабая - 5 - 20 куб.м/га, средняя - 20 - 50 куб.м/га, сильная > 50 куб.м/га
 - 10.3. Доступность для работы техники доступная
11. Характеристика природно-климатических и лесорастительных условий лесного участка:
 - 11.1. Лесорастительная зона Тажская
 - 11.2. Лесной район Балтийско-Белозерский
 - 11.3. Целевое назначение лесов Эксплуатационные леса
 - 11.4. Рельеф Равнины с ослабленным дренажем, рельеф менее развит
 - 11.5. Почва Влажные, грубогумусные, почвы несколько заболоченные и менее плодородны

тип, степень увлажнения
 - 11.6. Тип леса, тип лесорастительных условий Черничник свежий (ЧС В2)
 - 11.7. Степень задернения почвы Слабая
отсутствует - до 10%, слабая - 11 - 30%, средняя - 31 - 50%, сильная > 50%
12. Характеристика подроста главных (целевых) пород:
 - 12.1. Средняя высота _____ м,
 - 12.2. Средний возраст _____ лет,
 - 12.3. Количество, всего _____ тыс.шт./га, в том числе по породам _____
 - 12.4. Категория густоты _____
редкий, средний, густой
 - 12.5. Распределение по площади _____
равномерное, неравномерное, групповое
 - 12.6. Жизнеспособность подроста _____
жизнеспособный, нежизнеспособный
13. Характеристика возобновления мягколиственных пород:
 - 13.1. Порода _____, 13.2. Количество _____ тыс.шт./га,
 - 13.3. Средняя высота _____ м
14. Источники обсеменения Стена леса
порода, источник: одиночные (шт./га), куртины, полосы, стены леса

15. Характеристика санитарного состояния В связи с отсутствием признаков заселения вредными организмами, обследование участка не проводилось

заселенность вредными организмами, болезни леса

16. Предложения для разработки Проекта лесовосстановления:

16.1. Способ лесовосстановления

Искусственный

естественный, искусственный (лесные культуры), комбинированный

16.2. Главные (целевые) породы

Сосна

16.3. Срок лесовосстановления 2024 год

начало, окончание (месяц, год)

17. Необходимость проведения предварительных и сопутствующих мероприятий: Не проектируются

17.1. Очистка вырубки, гари

17.2. Санитарные

17.3. Противопожарные

17.4. Иные предложения

Исполнитель арендатора :

Гл. технолог ООО «Марлен»

должность



подпись

Ошнурова А.С.

Ф.И.О.

05.05.2024г.

дата

Представитель лесничества :

Гл. лесничий Подпорожского
Лесничества



Герасов Н.Л.

Ф.И.О.

05.05.2024г.

дата

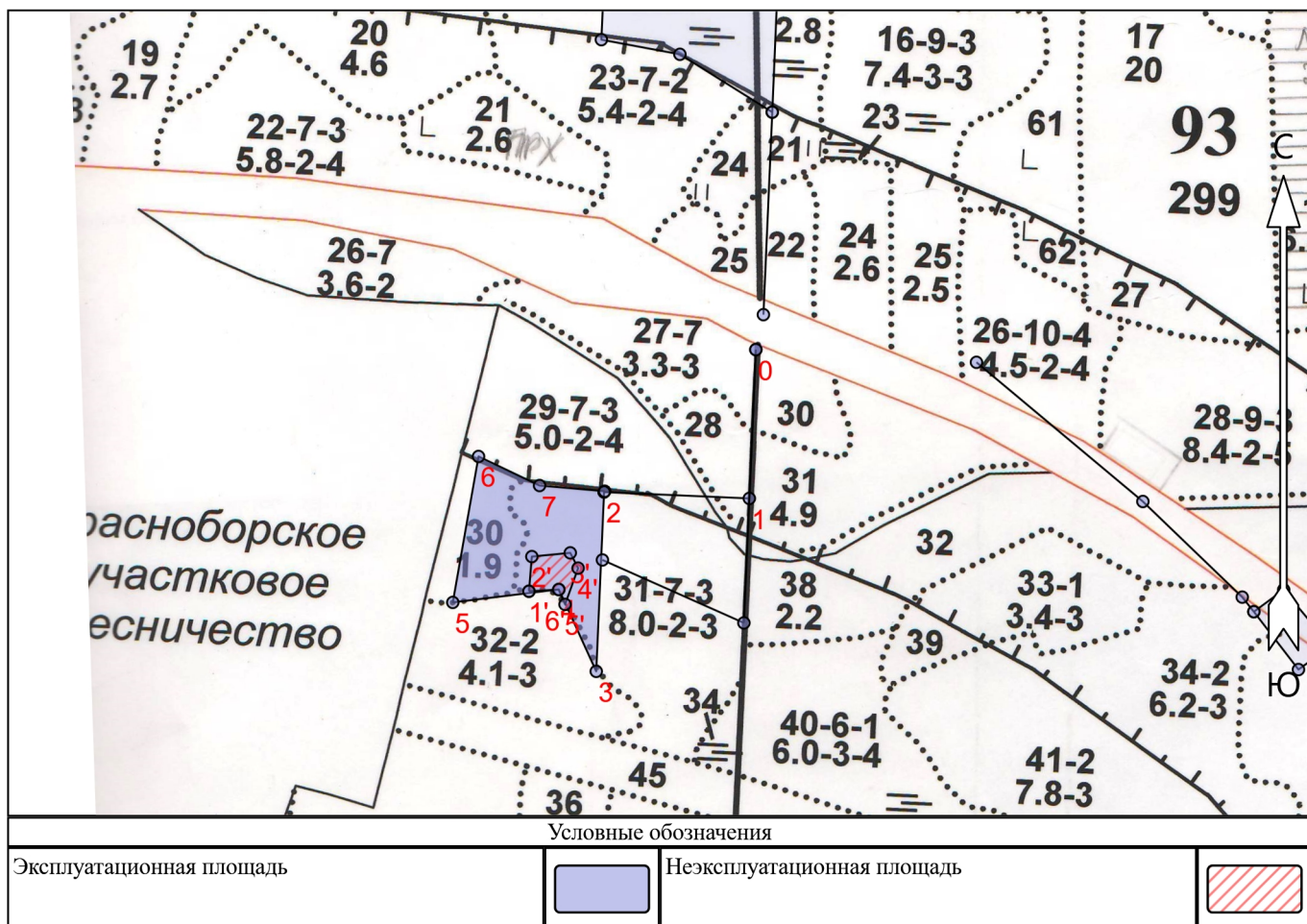
План участка для проведения лесовосстановления

Весна 2024 г.

Арендатор лесного участка: ООО "Марлен" , Дог. ар № 2-2008-12-75-3 от 10.12.2008 года
Площадь участка: 3.0 га

План участка

Лесничество (лесопарк): Подпорожское
Участковое лесничество: Юковское
Урочище (при наличии): ---
Номер(а) лесного квартала: 92
Номер(а) лесотаксационного выдела: в. 30 пл.1,3 га, в.31 пл. 1,7 га
Масштаб: 1 : 10000



Экспликация участка							
Номера точек	Геодезические координаты*		Азимуты линий		Длина, м		
	Геодезическая долгота (X)	Геодезическая широта (Y)					
Привязка							
0	545989.167	3311624.380	0 - 1	165°.30'	205.0		
1	545784.029	3311618.962	1 - 2	255°.30'	200.0		
Объект							
Категория земель	Площадь участка, га	Номера точек	Геодезические координаты*		Азимуты линий	Длина, м	
			Геодезическая долгота (X)	Геодезическая широта (Y)			
Основной полигон	3.3	2	545789.304	3311418.530	2 - 3	165°.30'	247.0
		3	545542.138	3311411.986	3 - 4	318°.30'	124.0
		4	545654.184	3311358.496	4 - 5	246°.00'	147.0
		5	545633.738	3311212.550	5 - 6	353°.00'	204.0

* - Геодезические координаты получены при помощи _____ (указывается наименование и марка прибора, с помощью которого определены геодезические координаты) в системе координат МСК-47 Ленинградской области - зона 3

6	545835.424	3311244.604	6 - 7	98°.30'	93.0
7	545796.799	3311329.431	7 - 2	78°.00'	90.0

Экспликация участка							
Номера точек	Геодезические координаты*		Азимуты линий	Длина, м			
	Геодезическая долгота (X)	Геодезическая широта (Y)					
Объект							
Категория земель	Площадь участка, га	Номера точек	Геодезические координаты*		Азимуты линий	Длина, м	
			Геодезическая долгота (X)	Геодезическая широта (Y)			
Полигон 2	0.3	1'	545650.889	3311317.299	1' - 2'	348°.00'	47.9
		2'	545698.752	3311320.466	2' - 3'	67°.30'	53.1
		3'	545704.785	3311373.373	3' - 4'	136°.00'	23.6
		4'	545683.919	3311384.562	4' - 5'	183°.00'	53.1
		5'	545633.622	3311367.397	5' - 6'	320°.00'	22.2
		6'	545653.871	3311358.289	6' - 1'	250°.00'	41.0