

Проект лесовосстановления на лесном участке № 1-2024-4/3 / 2024 год

Лесовосстановление: искусственное (естественное, искусственное, комбинированное)

Субъект Российской Федерации: Ленинградская область

Лесной район: Балтийско-Белозерский таежный район

Характеристика местоположения лесного участка:

Лесничество: Тихвинское

Участковое лесничество: Капшинское

Урочище:

№ Квартала: 25

№ Выдела: 6

Площадь лесного участка, га: 6

(исходные данные для проекта лесовосстановления: материалы обследования лесного участка при выборе способа лесовосстановления, план лесного участка, масштаб 1:10 000 прилагаются к проекту лесовосстановления)

Характеристика лесорастительных условий лесного участка:

Рельеф участка (уклон): Хорошо дренированные равнины, пологие склоны

Гидрологические условия (увлажнение): свежие

Почва: Модергумусные подзолистые суглинистые, иногда карбонатные

Характеристика площадей лесного участка:

вырубка-2023

(вырубки, гари, прогалины, иные не занятые лесными насаждениями или предназначенные для лесовосстановления земли)

Характеристика вырубки:

Количество пней, тыс. штук/га: 0,45

Характер и размещение оставленных деревьев и кустарников (куртины, полосы, групповое, равномерное): равномерное

Степень задернения почвы (слабая, средняя, сильная): слабая

Степень минерализации почвы (% от площади лесного участка): 0%

Состояние очистки от порубочных остатков и валежника (захламленность, мЗ): отсутствует

а) отсутствует (до 5 мЗ/га); б) слабая (5-20 мЗ/га); в) средняя (20-50 мЗ/га); г) сильная (более 50 мЗ/га).

Категория доступности для техники: доступная

а) доступная;

б) требуется узкополосная расчистка без корчевки пней;

в) требуется узкополосная расчистка;

г) требуется широкополосная расчистка с корчевкой пней.

Характеристика имеющихся подроста и молодняка лесных древесных пород:

состав пород:

средний возраст, лет: 0

средняя высота, м: 0

количество деревьев и кустарников, тыс. штук/га: 0

размещение их по площади лесного участка (равномерное, неравномерное, групповое):

состояние лесных насаждений и их оценка:

Проектируемый способ лесовосстановления:

искусственное

(естественное лесовосстановление, искусственное лесовосстановление, комбинированное лесовосстановление (посев, посадка))

Обоснование проектируемого способа лесовосстановления основных лесных древесных пород восстанавливаемых лесов с учетом особенностей производства работ в различных категориях защитных лесов и особо защитных участках лесов (для лесных участков, предназначенных для проведения лесовосстановления, на которых лесовосстановительные мероприятия осуществляются лицами, указанными в подпункте "а" пункта 6 Правил, государственными (муниципальными) учреждениями, указанными в подпункте "б" пункта 6 Правил)

Отсутствие предварительного возобновления жизнеспособным подростом и молодняком ценных и древесных пород.

Акт обследования участка от 13.06.2024г. Нормативная документация: Правила лесовосстановления, приказ от 29.12.2021 №1024.

Сроки и технологии (методы) выполнения работ по лесовосстановлению (для лесных участков, предназначенных для проведения лесовосстановления, на которых лесовосстановительные мероприятия осуществляются лицами, указанными в подпункте "а" пункта 6 Правил, государственными (муниципальными) учреждениями, указанными в подпункте "б" пункта 6 Правил)

Подготовка площади 2024 год, механизированная, наездка борозд через 3,5-4,0м (прямолинейные или с плавным искривлением) трактором ТДТ-55 с плугом ПКЛ-70, глубина обработки почвы 30-35 см. Ручная посадка под меч Колесова в 2025г через 0,8м

Сроки и технологии (методы) выполнения работ по агротехническим уходам (для лесных участков, предназначенных для проведения лесовосстановления, на которых лесовосстановительные мероприятия осуществляются лицами, указанными в подпункте "а" пункта 6 Правил, государственными (муниципальными) учреждениями, указанными в подпункте "б" пункта 6 Правил)

2026г-уничтожение травянистой и древесной растительности в рядах культур, дополнение по мере необходимости

2027г, 2028г- уничтожение травянистой и древесной растительности в рядах культур и междурядьях

Сроки и технологии (методы) выполнения работ по лесоводственным уходам (для лесных участков, предназначенных для проведения лесовосстановления, на которых лесовосстановительные мероприятия осуществляются лицами, указанными в подпункте "а" пункта 6 Правил, государственными (муниципальными) учреждениями, указанными в подпункте "б" пункта 6 Правил)

с 2030 по 2034-по мере необходимости уничтожение или предупреждение травяной и нежелательной древесной растительности

Требования к используемому для лесовосстановления посадочному (посевному) материалу:

Порода: ЕЛЬ

Вид посадочного материала (сеянцы, саженцы с открытой (закрытой) корневой системой, селекционная категория происхождения семян, лесосеменной район): стандартные сеянцы с ОКС

Возраст, лет: 3

Высота, см: 12

Диаметр корневой шейки, мм: 2

Характеристика посевного материала:

Требования к молоднякам, площади которых подлежат отнесению к землям, на которых расположены леса, для признания работ по лесовосстановлению законченными (для лесных участков, предназначенных для проведения лесовосстановления, на которых лесовосстановительные мероприятия осуществляются лицами, указанными в подпункте "а" пункта 6 Правил, государственными (муниципальными) учреждениями, указанными в подпункте "б" пункта 6 Правил):

Порода: Ель

Возраст, лет: 9

Количество деревьев основных лесных древесных пород, тыс. штук/га: 1.7

Средняя высота, м: 0.7

Объем работ по лесовосстановлению (площадь лесовосстановления, га) (для лесных участков, предназначенных для проведения лесовосстановления, на которых лесовосстановительные мероприятия осуществляются лицами, указанными в подпункте "а" пункта 6 Правил, государственными (муниципальными) учреждениями, указанными в подпункте "б" пункта 6 Правил)

Проектируемый объем работ по лесовосстановлению (для лесных участков, предназначенных для проведения лесовосстановления, на которых лесовосстановительные мероприятия осуществляются лицами, указанными в подпункте "а" пункта 6 Правил, государственными (муниципальными) учреждениями, указанными в подпункте "б" пункта 6 Правил):

площадь лесовосстановления, га: 6

количество жизнеспособных растений основных лесных древесных пород, тыс.штук /га: 3

количество жизнеспособных растений основных лесных древесных пород на всей площади, тыс. штук: 18

Исполнитель работ по лесовосстановлению:

Инженер по лесосырьевым ресурсам
ООО"Тихвин лес"

Должность (При наличии)

**ДОКУМЕНТ ПОДПИСАН
ЭЛЕКТРОННОЙ ПОДПИСЬЮ**
Сертификат: 01 DA 85 A8 0D D7 3A E0 00 06 E9 05 38 1D 00 02
Владелец: МАНОВА МАРИЯ ГЕННАДЬЕВНА
Действителен: с 03.04.2024 по 03.04.2025

Подпись

Манова Мария Геннадьевна
(Фамилия, имя, отчество -
последнее при наличии)

20.08.2024

Число, месяц, год

АКТ
ОБСЛЕДОВАНИЯ УЧАСТКА
ПРИ ВЫБОРЕ СПОСОБА И ТЕХНОЛОГИИ ЛЕСОВОССТАНОВЛЕНИЯ

1. Лесничество: Тихвинское
2. Участковое лесничество: Капшинское
3. Номер квартала: 25
4. Номер выдела: 6
5. Площадь участка, с точностью до 0,1 га: 6,0
6. План участка (прилагается к Карточке)
7. Категория площади: лесовосстановления: Вырубка СПР – 2023 год
(вырубка, гарь, шая (год, месяц))
8. Наименование организации и основания возникновения обязательств: Арендатор лесного участка: ООО «Тихвин лес» дог. аренды №4/3-2010-01 от 03.02.2010 г. Лесная декларация №19-2023-4/3 от 24.10.2023г
(номер договора аренды, лесного участка, постоянного (бессрочного) пользования, безвозмездного пользования, сервитута, номер лесной декларации, основания для перевода в земли иных категорий)
9. Исходный породный состав участка лесовосстановления: 5Б3Ос2Е+С
(до вырубки, гари, гибели)
10. Условия для работы техники:
 - 10.1. Количество пней, шт./га: всего 450-500, ср. диаметр 28
 - 10.2. Захламленность, куб.м/га - отсутствует
(отсутствует - менее 5 куб.м/га, слабая - 5 - 20 куб.м/га, средняя - 20 - 50 куб.м/га, сильная > 50 куб.м/га)
 - 10.3. Доступность для работы техники: не ограничена, доступно без расчистки пней
11. Характеристика природно-климатических и лесорастительных условий лесного участка
 - 11.1. Лесорастительная зона: Таёжная
 - 11.2. Лесной район: Балтийско-Белозерский таёжный район
 - 11.3. Целевое назначение лесов: Эксплуатационные леса
 - 11.4. Рельеф: Хорошо дренированные равнины, пологие склоны
 - 11.5. Почва Модергумусные подзолистые суглинистые, иногда карбонатные
(тип, степень увлажнения, механический состав)
 - 11.6. Тип леса (тип вырубки, тип лесорастительных условий): КС С2
 - 11.7. Степень задернения почвы: средняя – 35%
(отсутствует - до 10%%, слабая - 11 - 30%%, средняя - 31 - 50%%, сильная > 50%%)
12. Характеристика подроста главных (целевых) пород (перечетная ведомость прилагается): подрост отсутствует, акт натурного обследования участка
 - 12.1. Средняя высота -- м.
 - 12.2. Средний возраст -- лет.
 - 12.3. Количество, всего -- тыс.шт./га, в том числе по породам --
 - 12.4. Категория густоты --
 - 12.5. Распределение по площади --
(редкий, средний, густой, равномерное, неравномерное, групповое)
 - 12.6. Жизнеспособность подроста --
(жизнеспособный, нежизнеспособный)
13. Характеристика возобновления мягколиственных пород:
 - 13.1. Порода отсутствует.
 - 13.2. Количество -- тыс.шт./га,
 - 13.3. Средняя высота -- м
14. Источники обсеменения: стена леса
(порода, источник: одиночные (шт./га), куртины, полосы, стены леса)
15. Характеристика санитарного состояния: в связи с отсутствием на восстанавливаемой площади признаков заселения вредных организмов, обследование на лесном участке не проводилось.
(заселенность вредными организмами, болезни леса)
16. Предложения для разработки Проекта лесовосстановления:
 - 16.1. Способ лесовосстановления: создание лесных культур на площади 6,0га
естественный, искусственный (лесные культуры), комбинированный
 - 16.2. Главные (целевые) породы: Ель
 - 16.3. Срок лесовосстановления: 2024-2034 год
17. Необходимость проведения предварительных и сопутствующих мероприятий:
 - 17.1. Очистка вырубки, гари: не требуется
 - 17.2. Санитарные не требуется
 - 17.3. Противопожарные прокладка противопожарных минерализованных полос, шириной 1.4м
 - 17.4. Иные предложения подготовка почвы под Л.К.

Обследование проведено:

Исполнитель(и): Инженер по лср  Манова М.Г. "18" июня 2024 г.
Должность Ф.И.О. Дата

Согласовано:

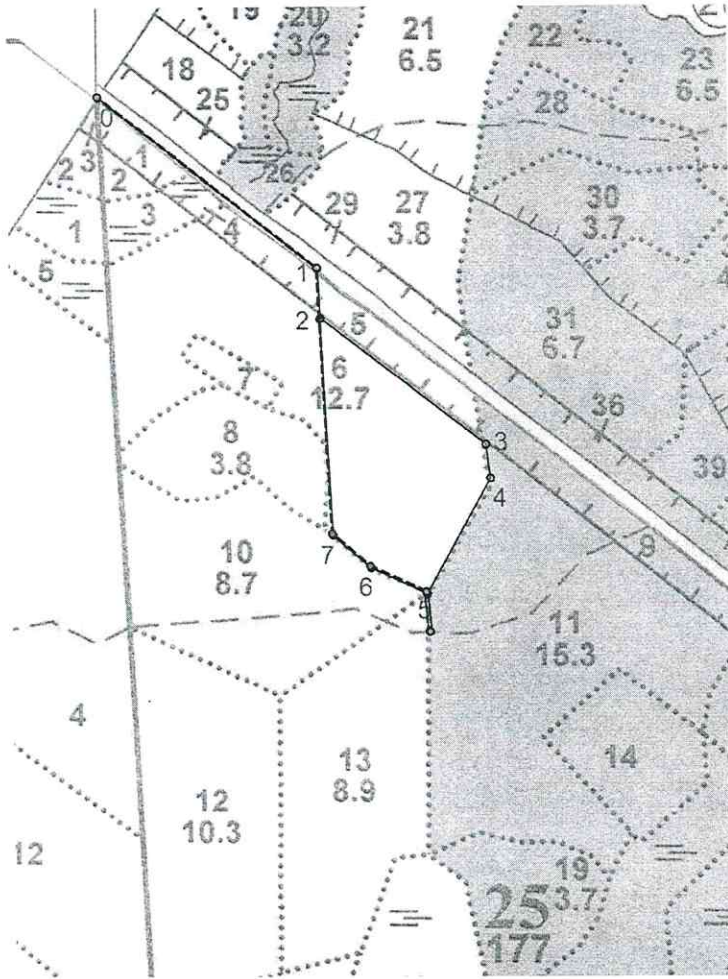
Представитель лесничества: Лесничий  "26" 07.2024 г.
Должность Ф.И.О. Дата

Представитель арендатора: зам. ген. директора  Репкин Д.С. "18" июня 2024 г.
Должность Ф.И.О. Дата

План участка для проведения лесовосстановления

Арендатор: ООО «Тихвин лес»
№ дог. аренды №4/3-2010-01 от 03.02.2010г
Лесная декларация: №Л.Д. №19-2023-4/3 от 24.10.2023г

Лесничество: Тихвинское
Участковое лесничество: Капшинское
Номер(а) лесного квартала: 25
Номера лесотаксационного выдела (выделов): 6
Площадь участка: 6.0
Масштаб 1: 10 000



Номера точек	Азимуты линий	Длина линий
Привязка		
0 - 1	113°.00'	410.0
1 - 2	162°.00'	73.0
Лесосека		
2 - 3	113°.00'	305.0
3 - 4	158°.00'	50.0
4 - 5	194°.00'	194.0
5 - 6	280°.00'	90.0
6 - 7	296°.00'	73.0
7 - 2	342°.00'	320.0
Лесосека		
Номер лесосеки		Площадь лесосеки, га
Основной полигон		6.0

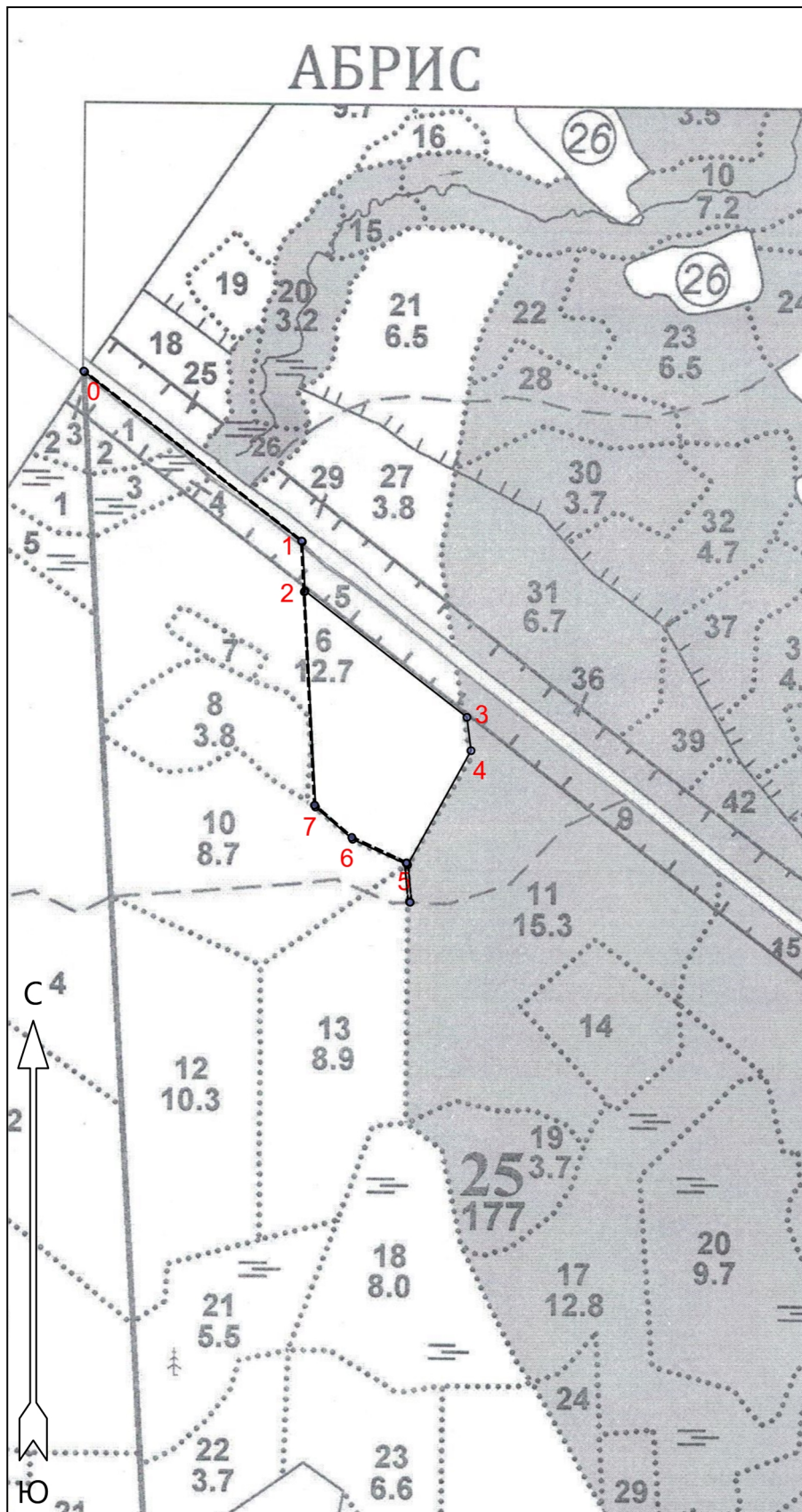
Экспликация лесосеки		
Номера точек	Широта	Долгота
Привязка		
0	60.120193	33.853578
1	60.117925	33.859403
Лесосека		
2	60.117270	33.859472
3	60.115583	33.863805
4	60.115138	33.863915
5	60.113613	33.862219
6	60.113955	33.860749
7	60.114385	33.859755

Субъект Российской Федерации: Ленинградская обл
 Лесной район: Балтийско-Белазерный
 Лесничество: Тихвинское
 Участковое лесничество: Капшинско

Чертеж участка к проекту
 искусственного лесовосстановления

№ квартала 25, № выдела 6
 Площадь участка 6.0 га

Масштаб 1 : 10000



Экспликация лесосеки		
Номера точек	Широта	Долгота
Привязка		
0	60.120193	33.853578
1	60.117925	33.859403
Лесосека		
2	60.117270	33.859472
3	60.115583	33.863805
4	60.115138	33.863915
5	60.113613	33.862219
6	60.113955	33.860749
7	60.114385	33.859755

Условные обозначения

□ Эксплуатационная площадь

----- Лесной проезд