

Проект лесовосстановления на лесном участке № 11-2024-4/3 / 2024 год

Лесовосстановление: искусственное (естественное, искусственное, комбинированное)

Субъект Российской Федерации: Ленинградская область

Лесной район: Балтийско-Белозерский таежный район

Характеристика местоположения лесного участка:

Лесничество: Тихвинское

Участковое лесничество: Озерское

Урочище:

№ Квартала: 1053

№ Выдела: 122,95

Площадь лесного участка, га: 13,3

(исходные данные для проекта лесовосстановления: материалы обследования лесного участка при выборе способа лесовосстановления, план лесного участка, масштаб 1:10 000 прилагаются к проекту лесовосстановления)

Характеристика лесорастительных условий лесного участка:

Рельеф участка (уклон): дренированные равнины с несколько ослабленным стоком

Гидрологические условия (увлажнение): свежие

Почва: грубогумусные подзолистые, супесчаные и суглинистые

Характеристика площадей лесного участка:

вырубка-2024

(вырубки, гари, прогалины, иные не занятые лесными насаждениями или предназначенные для лесовосстановления земли)

Характеристика вырубки:

Количество пней, тыс. штук/га: 0,45

Характер и размещение оставленных деревьев и кустарников (куртины, полосы, групповое, равномерное): равномерное

Степень задернения почвы (слабая, средняя, сильная): слабая

Степень минерализации почвы (% от площади лесного участка): 0%

Состояние очистки от порубочных остатков и валежника (захламленность, мЗ): отсутствует

а) отсутствует (до 5 мЗ/га); б) слабая (5-20 мЗ/га); в) средняя (20-50 мЗ/га); г) сильная (более 50 мЗ/га).

Категория доступности для техники: доступная

а) доступная;

б) требуется узкополосная расчистка без корчевки пней;

в) требуется узкополосная расчистка;

г) требуется широкополосная расчистка с корчевкой пней.

Характеристика имеющихся подроста и молодняка лесных древесных пород:

состав пород:

средний возраст, лет: 0

средняя высота, м: 0

количество деревьев и кустарников, тыс. штук/га: 0

размещение их по площади лесного участка (равномерное, неравномерное, групповое):

состояние лесных насаждений и их оценка:

Проектируемый способ лесовосстановления:

искусственное

(естественное лесовосстановление, искусственное лесовосстановление, комбинированное лесовосстановление (посев, посадка))

Обоснование проектируемого способа лесовосстановления основных лесных древесных пород восстанавливаемых лесов с учетом особенностей производства работ в различных категориях защитных лесов и особо защитных участках лесов (для лесных участков, предназначенных для проведения лесовосстановления, на которых лесовосстановительные мероприятия осуществляются лицами, указанными в подпункте "а" пункта 6 Правил, государственными (муниципальными) учреждениями, указанными в подпункте "б" пункта 6 Правил)

Отсутствие предварительного возобновления жизнеспособным подростом и молодняком ценных и древесных пород.

Акт обследования участка от 18.07.24г. Нормативная документация: Правила лесовосстановления, приказ от 29.12.2021 №1024.

Сроки и технологии (методы) выполнения работ по лесовосстановлению (для лесных участков, предназначенных для проведения лесовосстановления, на которых лесовосстановительные мероприятия осуществляются лицами, указанными в подпункте "а" пункта 6 Правил, государственными (муниципальными) учреждениями, указанными в подпункте "б" пункта 6 Правил)

Подготовка площади 2024 год, механизированная, наездка борозд через 3,5-4,0м (прямолинейные или с плавным искривлением) трактором ТДТ-55 с плугом ПКЛ-70, глубина обработки почвы 30-35 см. Ручная посадка под меч Колесова в 2025г через 0,8м

Сроки и технологии (методы) выполнения работ по агротехническим уходам (для лесных участков, предназначенных для проведения лесовосстановления, на которых лесовосстановительные мероприятия осуществляются лицами, указанными в подпункте "а" пункта 6 Правил, государственными (муниципальными) учреждениями, указанными в подпункте "б" пункта 6 Правил)

2026г-уничтожение травянистой и древесной растительности в рядах культур, дополнение по мере необходимости

2027г, 2028г- уничтожение травянистой и древесной растительности в рядах культур и междурядьях

Сроки и технологии (методы) выполнения работ по лесоводственным уходам (для лесных участков, предназначенных для проведения лесовосстановления, на которых лесовосстановительные мероприятия осуществляются лицами, указанными в подпункте "а" пункта 6 Правил, государственными (муниципальными) учреждениями, указанными в подпункте "б" пункта 6 Правил)

с 2030 по 2034-по мере необходимости уничтожение или предупреждение травяной и нежелательной древесной растительности

Требования к используемому для лесовосстановления посадочному (посевному) материалу:

Порода: ЕЛЬ

Вид посадочного материала (сеянцы, саженцы с открытой (закрытой) корневой системой, селекционная категория происхождения семян, лесосеменной район): стандартные сеянцы с ОКС

Возраст, лет: 3

Высота, см: 12

Диаметр корневой шейки, мм: 2

Характеристика посевного материала:

Требования к молоднякам, площади которых подлежат отнесению к землям, на которых расположены леса, для признания работ по лесовосстановлению законченными (для лесных участков, предназначенных для проведения лесовосстановления, на которых лесовосстановительные мероприятия осуществляются лицами, указанными в подпункте "а" пункта 6 Правил, государственными (муниципальными) учреждениями, указанными в подпункте "б" пункта 6 Правил):

Порода: Ель

Возраст, лет: 10

Количество деревьев основных лесных древесных пород, тыс. штук/га: 2,0

Средняя высота, м: 0.7

Объем работ по лесовосстановлению (площадь лесовосстановления, га) (для лесных участков, предназначенных для проведения лесовосстановления, на которых лесовосстановительные мероприятия осуществляются лицами, указанными в подпункте "а" пункта 6 Правил, государственными (муниципальными) учреждениями, указанными в подпункте "б" пункта 6 Правил)

13,3

Проектируемый объем работ по лесовосстановлению (для лесных участков, предназначенных для проведения лесовосстановления, на которых лесовосстановительные мероприятия осуществляются лицами, указанными в подпункте "а" пункта 6 Правил, государственными (муниципальными) учреждениями, указанными в подпункте "б" пункта 6 Правил):

площадь лесовосстановления, га: 13,3

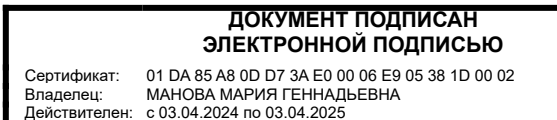
количество жизнеспособных растений основных лесных древесных пород, тыс.штук /га: 3

количество жизнеспособных растений основных лесных древесных пород на всей площади, тыс. штук: 39,9

Исполнитель работ по лесовосстановлению:

Инженер по лесосырьевым ресурсам
ООО"Тихвин лес"

Должность (При наличии)



Подпись

Манова Мария Геннадьевна
(Фамилия, имя, отчество -
последнее при наличии)

20.08.2024

Число, месяц, год

АКТ
ОБСЛЕДОВАНИЯ УЧАСТКА
ПРИ ВЫБОРЕ СПОСОБА И ТЕХНОЛОГИИ ЛЕСОВОССТАНОВЛЕНИЯ

1. Лесничество: Тихвинское
2. Участковое лесничество: Озерское
3. Номер квартала: 1053
4. Номер выдела: 95,122
5. Площадь участка, с точностью до 0,1 га: 13,3 (в.95-10,5; в.122-2,8)
6. План участка (прилагается к Карточке)
7. Категория площади: лесовосстановления: Вырубка СПР – 2024 год
(вырубка, гарь, иная (год, месяц))
8. Наименование организации и основания возникновения обязательств: Арендатор лесного участка: ООО «Тихвин лес» дог. аренды №4/3-2010-01 от 03.02.2010 г. Лесная декларация №2-2024-4/3 от 18.01.2024г
(номер договора аренды, лесного участка, постоянного (бессрочного) пользования, безвозмездного пользования, сервитута, номер лесной декларации, основания для перевода в земли иных категорий)
9. Исходный породный состав участка лесовосстановления: в.95-7E2E1Б; 8E2E+B+Oс
(до вырубки, гари, гибели)
10. Условия для работы техники:
- 10.1. Количество пней, шт./га: всего 450-500, ср. диаметр 28
- 10.2. Захламленность, куб.м/га - отсутствует
(отсутствует - менее 5 куб.м/га, слабая - 5 - 20 куб.м/га, средняя - 20 - 50 куб.м/га, сильная > 50 куб.м/га)
- 10.3. Доступность для работы техники: не ограничена, доступно без расчистки пней
11. Характеристика природно-климатических и лесорастительных условий лесного участка
- 11.1. Лесорастительная зона: Таёжная
- 11.2. Лесной район: Балтийско- Белозерский таёжный район
- 11.3. Целевое назначение лесов: Эксплуатационные леса
- 11.4. Рельеф дренированные равнины с несколько ослабленным стоком
- 11.5. Почва грубогумусные подзолистые, супесчаные и суглинистые
(тип, степень увлажнения, механический состав)
- 11.6. Тип леса (тип вырубки, тип лесорастительных условий): ЧС В2
(отсутствует - до 10%, слабая - 11 - 30%, средняя - 31 - 50%, сильная > 50%)
12. Характеристика подроста главных (целевых) пород (перечетная ведомость прилагается): подрост отсутствует, акт натурного обследования участка
- 12.1. Средняя высота -- м.
- 12.2. Средний возраст -- лет.
- 12.3. Количество, всего -- тыс.шт./га, в том числе по породам --
- 12.4. Категория густоты --
- 12.5. Распределение по площади --
(редкий, средний, густой, равномерное, неравномерное, групповое)
- 12.6. Жизнеспособность подроста --
(жизнеспособный, нежизнеспособный)
13. Характеристика возобновления мягколиственных пород:
- 13.1. Порода отсутствует.
- 13.2. Количество -- тыс.шт./га.
- 13.3. Средняя высота -- м
14. Источники обсеменения: стена леса, одиночные деревья: С-9шт; Е-7шт; Б-1шт; Ос-12шт
(порода, источник: одиночные (шт./га), куртины, полосы, стены леса)
15. Характеристика санитарного состояния: в связи с отсутствием на восстанавливаемой площади признаков заселения вредных организмов, обследование на лесном участке не проводилось.
(заселенность вредными организмами, болезни леса)
16. Предложения для разработки Проекта лесовосстановления:
- 16.1. Способ лесовосстановления: создание лесных культур на площади 13,3га
естественный, искусственный (лесные культуры), комбинированный
- 16.2. Главные (целевые) породы: Ель
- 16.3. Срок лесовосстановления: 2024-2034 год
17. Необходимость проведения предварительных и сопутствующих мероприятий:
- 17.1. Очистка вырубки, гари: не требуется
- 17.2. Санитарные не требуется
- 17.3. Противопожарные Создание мин. полос по периметру участка
- 17.4. Иные предложения подготовка почвы под Л.К.

Обследование проведено:

Исполнитель(и): Инженер по лср

Должность

подпись

Манова М.Г.
Ф.И.О.

" 29 " июля 24 г.
Дата

Согласовано:

Представитель лесничества: Лесничий

Должность

подпись

А.С. Рогозин
Ф.И.О.

" 28 " августа 24 г.
Дата

Представитель арендатора: зам. ген. директора

Должность

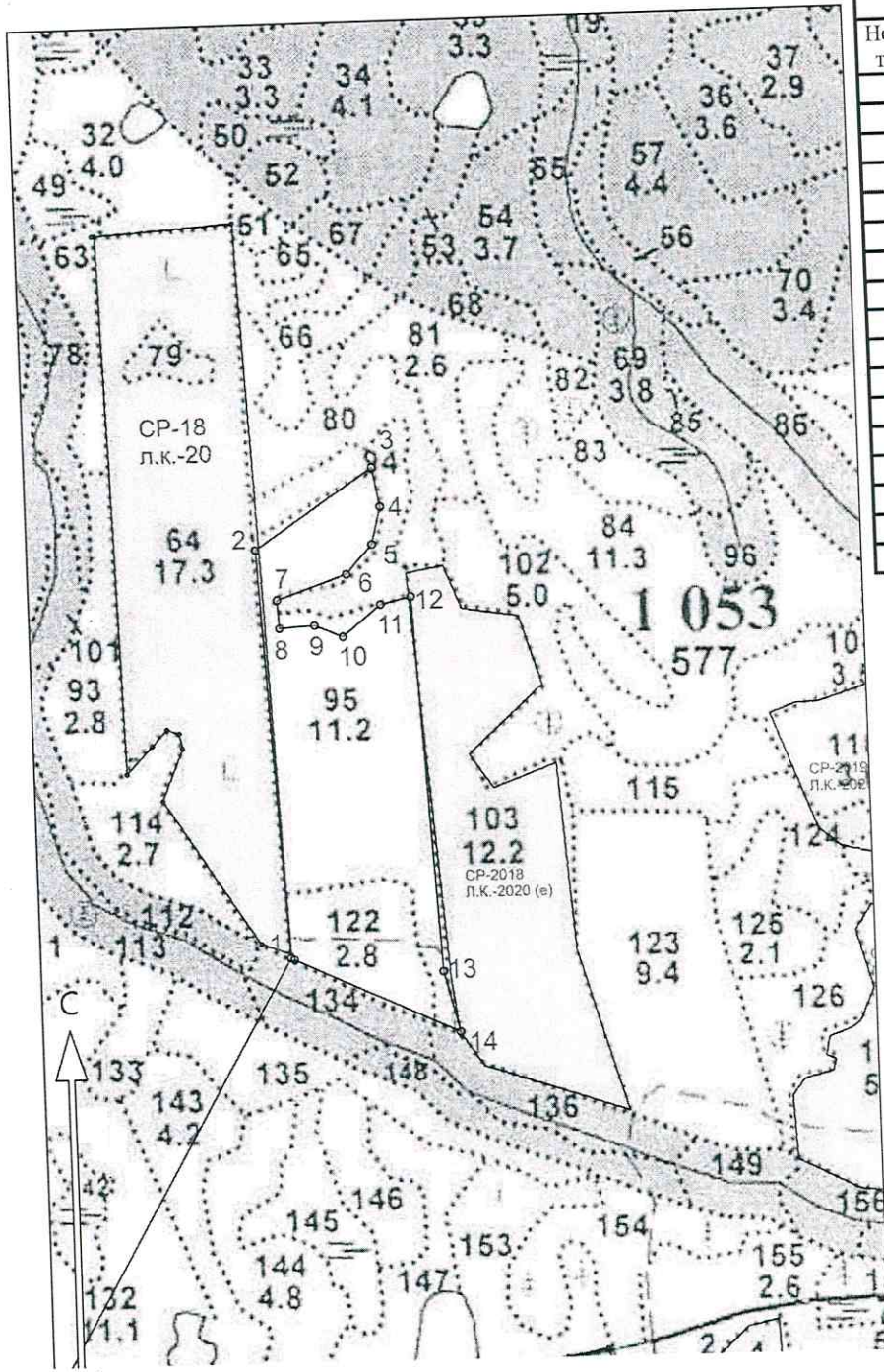
подпись

Репкин Д.С.
Ф.И.О.

" 29 " июля 24 г.
Дата

План участка для проведения лесовосстановления

Арендатор: ООО «Тихвин лес»
 №дог. аренды №4/3-2010-01 от 03.02.2010г
 Лесная декларация: №2-2024-4/3 от 18.01.2024г
 Лесничество: Тихвинское
 Участковое лесничество: Озерское
 Номер(а) лесного квартала: 1053
 Номера лесотаксационного выдела (выделов): 95,122
 Площадь участка: 13,3 (в.95-10,5; в.122-2,8)
 Масштаб 1: 10 000



Экспликация лесосеки		
Номера точек	Широта	Долгота
Привязка		
0	59.913244	34.470053
Лесосека		
1	59.918965	34.476633
2	59.924222	34.476083
3	59.925242	34.479100
4	59.924738	34.479278
5	59.924258	34.479039
6	59.923884	34.478367
7	59.923577	34.476588
8	59.923219	34.476625
9	59.923242	34.477520
10	59.923091	34.478230
11	59.923487	34.479205
12	59.923576	34.479973
13	59.918749	34.480478
14	59.917974	34.480864

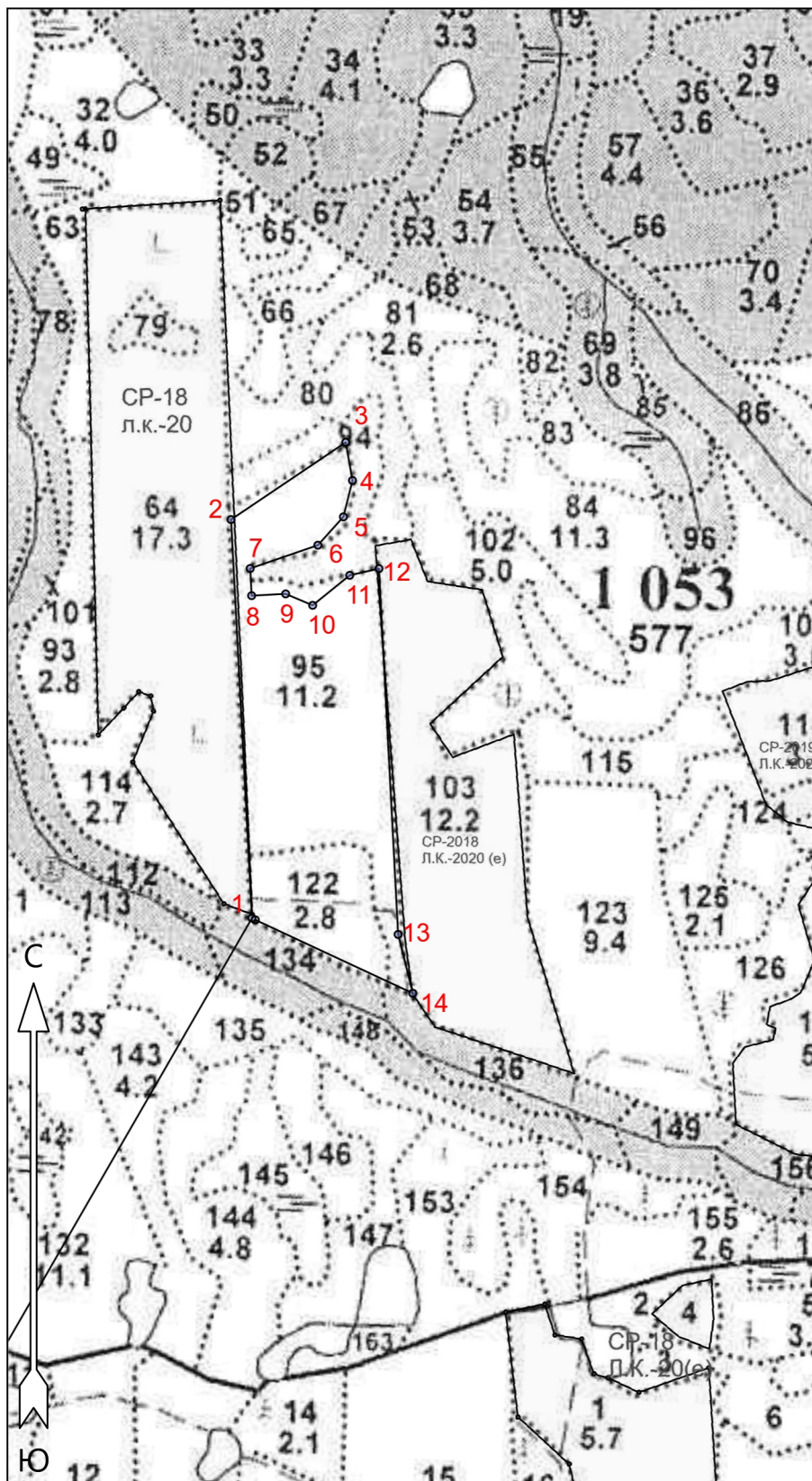
Субъект Российской Федерации: Ленинградская область
 Лесной район: Балтийско-Белозерской
 Лесничество: Тихвинское
 Участковое лесничество: Озерское

Чертеж участка к проекту
 искусственного лесовосстановления

№ квартала 1053, № выдела 95,122
 Площадь участка 13.3 га

Масштаб 1 : 10000

Экспликация лесосеки		
Номера точек	Широта	Долгота
Привязка		
0	59.913244	34.470053
Лесосека		
1	59.918965	34.476633
2	59.924222	34.476083
3	59.925242	34.479100
4	59.924738	34.479278
5	59.924258	34.479039
6	59.923884	34.478367
7	59.923577	34.476588
8	59.923219	34.476625
9	59.923242	34.477520
10	59.923091	34.478230
11	59.923487	34.479205
12	59.923576	34.479973
13	59.918749	34.480478
14	59.917974	34.480864



Условные обозначения

□ Эксплуатационная площадь

Чертил: представитель арендатора

Манова М.Г.
 Ф.И.О.