

## Проект лесовосстановления на лесном участке № 75/1/Л 2025 / 2024 год

Лесовосстановление: искусственное (естественное, искусственное, комбинированное)

Субъект Российской Федерации: Ленинградская область

Лесной район: Балтийско-Белозерский таежный район

### Характеристика местоположения лесного участка:

Лесничество: Бокситогорское

Участковое лесничество: Пикалевское

Урочище:

№ Квартала: 75

№ Выдела: 10

Площадь лесного участка, га: 2,2

(исходные данные для проекта лесовосстановления: материалы обследования лесного участка при выборе способа лесовосстановления, план лесного участка, масштаб 1:10 000 прилагаются к проекту лесовосстановления)

### Характеристика лесорастительных условий лесного участка:

Рельеф участка (уклон): хорошо дренированные равнины

Гидрологические условия (увлажнение): почвы свежие, КС С2

Почва: модергумусная, подзолистая, суглинистая

### Характеристика площадей лесного участка:

вырубка 2023 года

(вырубки, гари, прогалины, иные не занятые лесными насаждениями или предназначенные для лесовосстановления земли)

### Характеристика вырубки:

Количество пней, тыс. штук/га: 0,6

Характер и размещение оставленных деревьев и кустарников (куртины, полосы, групповое, равномерное): равномерное

Степень задернения почвы (слабая, средняя, сильная): средняя

Степень минерализации почвы (% от площади лесного участка): 0%

Состояние очистки от порубочных остатков и валежника (захламленность, м3): отсутствует (до 5 м.куб/га)

а) отсутствует (до 5 м3/га); б) слабая (5-20 м3/га); в) средняя (20-50 м3/га); г) сильная (более 50 м3/га).

Категория доступности для техники: доступная без расчистки и корчевки пней

а) доступная;

б) требуется узкополосная расчистка без корчевки пней;

в) требуется узкополосная расчистка;

г) требуется широкополосная расчистка с корчевкой пней.

### Характеристика имеющихся подроста и молодняка лесных древесных пород:

Нет подроста и молодняка

### Проектируемый способ лесовосстановления:

искусственное лесовосстановление

(естественное лесовосстановление, искусственное лесовосстановление, комбинированное лесовосстановление (посев, посадка))

**Обоснование проектируемого способа лесовосстановления основных лесных древесных пород восстанавливаемых лесов с учетом особенностей производства работ в различных категориях защитных лесов и особо защитных участках лесов (для лесных участков, предназначенных для проведения лесовосстановления, на которых лесовосстановительные мероприятия осуществляются лицами, указанными в подпункте "а" пункта 6 Правил, государственными (муниципальными) учреждениями, указанными в подпункте "б" пункта 6 Правил)**

Натурное обследование участка после проведения лесозаготовительных работ. Нормативная документация: Правила лесовосстановления, приказ от 29.12.2021 №1024

**Сроки и технологии (методы) выполнения работ по лесовосстановлению (для лесных участков, предназначенных для проведения лесовосстановления, на которых лесовосстановительные мероприятия осуществляются лицами, указанными в подпункте "а" пункта 6 Правил, государственными (муниципальными) учреждениями, указанными в подпункте "б" пункта 6 Правил)**

Частичная обработка почвы бороздами трактором ТДТ-55 в сцепе с плугом ПЛМЛ-001 в бесснежный период 2024 г. Борозды прямо- и криволинейное, через 2,5-4,5 м, шириной 0,6-0,7 м. Ручная посадка сеянцев с ОКС весной 2025 года под меч Колесова в дно, берму или пласт плужной борозды, в ряд или в шахматном порядке; расстояние между рядами 3,5-5,5 м, в рядах 0,4-1,0 м.

**Сроки и технологии (методы) выполнения работ по агротехническим уходам (для лесных участков, предназначенных для проведения лесовосстановления, на которых лесовосстановительные мероприятия осуществляются лицами, указанными в подпункте "а" пункта 6 Правил, государственными (муниципальными) учреждениями, указанными в подпункте "б" пункта 6 Правил)**

2025 год-ручная оправка растений от завала травой, 2028 год-подавление, скашивание травянистой и древесно-кустарниковой растительности. Дополнение лесных культур - по необходимости (в случае приживаемости менее 85 % от проектируемой).

**Сроки и технологии (методы) выполнения работ по лесоводственным уходам (для лесных участков, предназначенных для проведения лесовосстановления, на которых лесовосстановительные мероприятия осуществляются лицами, указанными в подпункте "а" пункта 6 Правил, государственными (муниципальными) учреждениями, указанными в подпункте "б" пункта 6 Правил)**

2030 год-уничтожение или предупреждение появления древесной растительности, 2032 год-уничтожение или предупреждение появления древесной растительности.

**Требования к используемому для лесовосстановления посадочному (посевному) материалу:**

Порода: Ель обыкновенная

Вид посадочного материала (сеянцы, саженцы с открытой (закрытой) корневой системой, селекционная категория происхождения семян, лесосеменной район): сеянцы стандартные с ОКС

Возраст, лет: от 3

Высота, см: от 12

Диаметр корневой шейки, мм: от 2 мм.

**Характеристика посевного материала:**

**Требования к молоднякам, площади которых подлежат отнесению к землям, на которых расположены леса, для признания работ по лесовосстановлению завершенными (для лесных участков, предназначенных для проведения лесовосстановления, на которых лесовосстановительные мероприятия осуществляются лицами, указанными в подпункте "а" пункта 6 Правил, государственными (муниципальными) учреждениями, указанными в подпункте "б" пункта 6 Правил):**

Порода: Ель обыкновенная

Возраст, лет: 9

Количество деревьев основных лесных древесных пород, тыс. штук/га: 1,7

Средняя высота, м: 0,7

**Объем работ по лесовосстановлению (площадь лесовосстановления, га) (для лесных участков, предназначенных для проведения лесовосстановления, на которых лесовосстановительные мероприятия осуществляются лицами, указанными в подпункте "а" пункта 6 Правил, государственными (муниципальными) учреждениями, указанными в подпункте "б" пункта 6 Правил)**

2,2

**Проектируемый объем работ по лесовосстановлению (для лесных участков, предназначенных для проведения лесовосстановления, на которых лесовосстановительные мероприятия осуществляются лицами, указанными в подпункте "а" пункта 6 Правил, государственными (муниципальными) учреждениями, указанными в подпункте "б" пункта 6 Правил):**

площадь лесовосстановления, га: 2,2

количество жизнеспособных растений основных лесных древесных пород, тыс.штук /га: 3

количество жизнеспособных растений основных лесных древесных пород на всей площади,  
тыс. штук: 6,6

Исполнитель работ по лесовосстановлению:

**ДОКУМЕНТ ПОДПИСАН  
ЭЛЕКТРОННОЙ ПОДПИСЬЮ**

Сертификат: 02 92 B7 94 00 C6 B1 E9 83 4D 38 85 EA 44 54 6E 11  
Владелец: КИСЕЛОВА ДИАНА ГЕННАДЬЕВНА, ООО  
Действителен: с 08.08.2024 по 08.11.2025

Исполняющая обязанности генерального  
директора

Должность (При наличии)

Подпись

Киселева Диана Геннадьевна  
(Фамилия, имя, отчество -  
последнее при наличии)

22.08.2024

Число, месяц, год

**АКТ**  
**ОБСЛЕДОВАНИЯ УЧАСТКА ПРИ ВЫБОРЕ СПОСОБА И ТЕХНОЛОГИИ**  
**ЛЕСОВОССТАНОВЛЕНИЯ**

1. Лесничество: Бокситогорское
2. Участковое лесничество: Пикалевское
3. Номер квартала: 75
4. Номер выдела: 10
5. Арендатор, номер договора аренды: ООО "Крона-Восток", № 22/3-2009-11 от 02.11.2009 г.
6. Площадь участка, с точностью до 0,1 га: 2,2
7. План участка (прилагается к Карточке)
8. Категория площадей участка лесовосстановления: Вырубка 2023 года. ЛД № 29-2023 от 18.10.23 г.  
*вырубка, гарь, иная (год, месяц)*
9. Исходный породный состав участка лесовосстановления: 5Ос2Б3Е  
*до вырубки, гари, гибели*
10. Условия для работы техники:
  - 10.1. Количество пней, шт./га: всего до 600 штук, ср. диаметр 20
  - 10.2. Захламленность, куб.м/га: отсутствует - до 5,0 м<sup>3</sup>/га  
*отсутствует - менее 5 куб.м/га, слабая - 5 - 20 куб.м/га, средняя - 20 - 50 куб.м/га, сильная > 50 куб.м/га*
  - 10.3. Доступность для работы техники: доступна без расчистки и корчевки пней
11. Характеристика природно-климатических и лесорастительных условий лесного участка
  - 11.1. Лесорастительная зона: таежная
  - 11.2. Лесной район: Балтийско-Белозерский таежный район
  - 11.3. Целевое назначение лесов: Эксплуатационные леса
  - 11.4. Рельеф: хорошо дренированные равнины
  - 11.5. Почва: модергумусные подзолистые суглинистые  
*тип, степень увлажнения, механический состав*
- 11.6. Тип леса (тип вырубки, тип лесорастительных условий): КС С2
- 11.7. Степень задернения почвы: средняя  
*отсутствует - до 10%%, слабая - 11 - 30%%, средняя - 31 - 50%%, сильная > 50%%*
12. Характеристика подроста главных (целевых) пород (перечетная ведомость прилагается):
  - 12.1. Средняя высота: = м,
  - 12.2. Средний возраст = лет.
  - 12.3. Количество, всего: = тыс.шт./га,  
в том числе по породам: Ель = тыс.шт./га,
  - 12.4. Категория густоты: =
  - 12.5. Распределение по площади =  
*редкий, средний, густой, равномерное, неравномерное, групповое*
  - 12.6. Жизнеспособность подроста: =  
*жизнеспособный, нежизнеспособный*
13. Характеристика возобновления мягколиственных пород:
  - 13.1. Порода: =
  - 13.2. Количество: = тыс.шт/га
  - 13.3. Средняя высота: = м
14. Источники обсеменения: стена леса (с северной стороны-5Б4Ос1Е/6Ос3Б1Е)  
*порода, источник: одиночные (шт./га), куртины, полосы, стены леса*
15. Характеристика санитарного состояния: при отводе участка под сплошную рубку спелых и перестойных лесных насаждений признаки заселения вредными организмами не обнаружены, в связи с чем обследование на лесном участке не проводилось  
*заселенность вредными организмами, болезни леса*

16. Предложения для разработки Проекта лесовосстановления:

16.1. Способ лесовосстановления: искусственный

*естественный, искусственный*

16.2. Главные (целевые) породы: Ель обыкновенная

16.3. Срок лесовосстановления: 2025г. - 2033г.

*начало, окончание (месяц, год)*

17. Необходимость проведения предварительных и сопутствующих мероприятий:

17.1. Очистка вырубki, гари: не требуется

17.2. Санитарные: не требуются

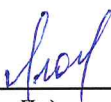
17.3. Противопожарные: проводятся по необходимости

17.4. Иные предложения: произвести подготовку почвы под посадку лесных культур до начала лесокультурного периода 2025г.

Обследование проведено:

Исполнитель(и):

Инженер ПТО ООО "Крона-Восток"



Леонтьева Ю.С.

*Должность*

*Подпись*

*Ф.И.О.*

*Дата*

Согласовано:

Представитель лесничества:

Лесничий уч. Пикалевского уч.л-ва



Большаков Р.Л.

*Должность*

*Подпись*

*Ф.И.О.*

*Дата*

Инженер по ЛВС Бокситогорского л-ва



Захарова Н.В.

*Должность*

*Подпись*

*Ф.И.О.*

*Дата*

Представитель арендатора:

И.о. нач. ПТО ООО "Крона-Восток"



Устименко И.Н.

*Должность*

*Подпись*

*Ф.И.О.*

*Дата*

**ПЕРЕЧЕТНАЯ ВЕДОМОСТЬ**  
**ЖИЗНЕСПОСОБНОГО ПОДРОСТА ПРИ ОБСЛЕДОВАНИИ**  
**УЧАСТКА № \_\_\_ / \_\_\_ ГОД ЛЕСОВОССТАНОВЛЕНИЯ**

Лесничество: Бокситогорское  
 Участковое лесничество: Пикалевское  
 Квартал № 75 Выдел №: 10

Номер пробной площади	Порода	Распределение подроста по высоте, шт.				Средняя высота, м	Средний возраст, лет
		Мелкий (до 0,5 м)	Средний (0,51 - 1,5 м)	Крупный (свыше 1,5 м)	Итого		
1	2	3	4	5	6	7	8
1							
2							
3							
4							
5							
6							
7							
8							
9							
10							
11							
12							
13							
14							
15							
16							
17							
18							
19							
20							
21							
22							
23							
24							
25							
26							
27							
28							
29							
30							
Всего по участку подроста мягколиственных пород, тыс. шт.		-	-	-	-	-	-
Всего по участку подроста главных (целевых) пород, тыс. шт.		0	0	0	0,000		
Коэффициент перевода		0,5	0,8	1			
С учетом коэффициента		0,000	0,000	0,000	0,000		
<b>Итого в пересчете на крупный, подроста главных (целевых) пород, тыс. штук</b>		<b>0,000</b>	<b>0,000</b>	<b>0,000</b>	<b>0,000</b>		

Исполнитель(и):

Инженер ПТО ООО "Крона-Восток"

*Леонтьева Ю.С.*

Леонтьева Ю.С.

Должность

Подпись

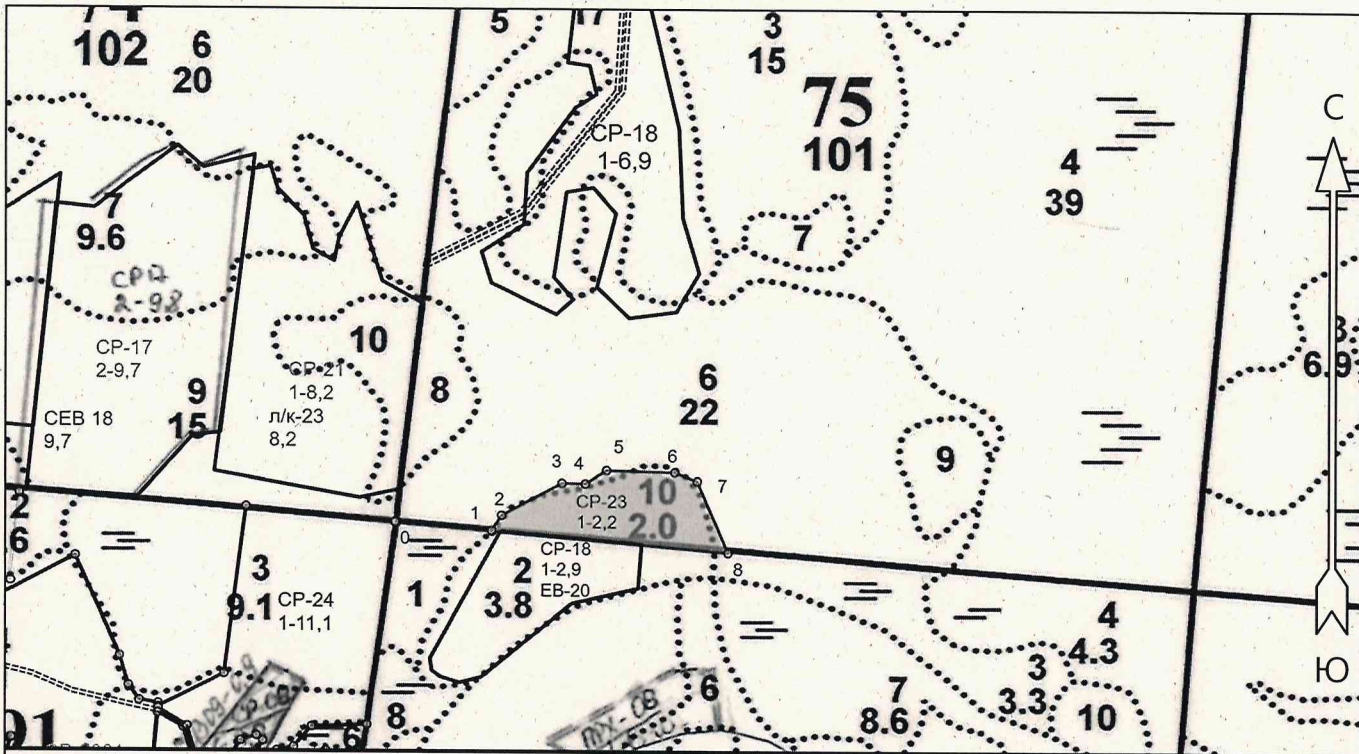
Ф.И.О.

Дата



**План участка для проведения лесовосстановления**

Лесная декларация: № 29-2023 от 18.10.2023  
 Арендатор лесного участка: ООО "Крона-Восток"  
 Площадь участка: 2.2 га  
 Лесничество (лесопарк): Бокситогорское  
 Участковое лесничество: Пикалевское  
 Номер(а) лесного квартала: 75  
 Номер(а) лесотаксационного выдела: 10  
 Масштаб: 1 : 10000



Условные обозначения

Эксплуатационный участок		Неэксплуатационный участок	
--------------------------	--	----------------------------	--

Экспликация участка

Номера точек	Географические координаты		Румбы линий	Длина, м		
	Широта	Долгота				
Привязка						
0	59.430167	34.092444	0 - 1	СВ 82°30' 128		
Объект						
Категория земель	Площадь участка, га	Номера точек	Географические координаты		Румбы линий	Длина, м
			Широта	Долгота		
Основной полигон	2.2	1	59.430066	34.094697	1 - 2	СВ 21°00' 24
		2	59.430246	34.094931	2 - 3	СВ 49°30' 91
		3	59.430630	34.096350	3 - 4	СВ 78°30' 31
		4	59.430625	34.096897	4 - 5	СВ 45°30' 33
		5	59.430782	34.097392	5 - 6	СВ 79°00' 90
		6	59.430761	34.098981	6 - 7	ЮВ 81°30' 32
		7	59.430658	34.099508	7 - 8	ЮВ 36°00' 103
		8	59.429810	34.100234	8 - 1	ЮЗ 82°30' 314



