

Проект лесовосстановления на лесном участке № 3/дог.164/весна 2025 / 2024 год

Лесовосстановление: искусственное (естественное, искусственное, комбинированное)

Субъект Российской Федерации: Ленинградская область

Лесной район: Балтийско-Белозерский таежный район

Характеристика местоположения лесного участка:

Лесничество: Тихвинское

Участковое лесничество: Хундольское

Урочище:

№ Квартала: 15

№ Выдела: в.38-0.0; в.46-4.7;

Площадь лесного участка, га: 4,7

(исходные данные для проекта лесовосстановления: материалы обследования лесного участка при выборе способа лесовосстановления, план лесного участка, масштаб 1:10 000 прилагаются к проекту лесовосстановления)

Характеристика лесорастительных условий лесного участка:

Рельеф участка (уклон): Дренированные равнины с несколько ослабленным стоком

Гидрологические условия (увлажнение): Свежие

Почва: Грубогумусная подзолистая суглинистая

Характеристика площадей лесного участка:

Арендатор лесного участка - ЗАО «Тихвинский КЛПХ»,

дог.аренды - 2-2008-12-164-3 от 16.12.2008 г., Декларация - №4-2023-164 от 29.11.2022, Вырубка 23г.

(вырубки, гари, прогалины, иные не занятые лесными насаждениями или предназначенные для лесовосстановления земли)

Характеристика вырубки:

Количество пней, тыс. штук/га: 0,45

Характер и размещение оставленных деревьев и кустарников (куртины, полосы, групповое, равномерное): объекты биоразнообразия: осина-19шт; береза-11шт; сосна-1шт; размещение - единичные

Степень задернения почвы (слабая, средняя, сильная): слабая (11-30%)

Степень минерализации почвы (% от площади лесного участка): 0%

Состояние очистки от порубочных остатков и валежника (захламленность, м3): отсутствует (до 5 м.куб/га)

а) отсутствует (до 5 м3/га); б) слабая (5-20 м3/га); в) средняя (20-50 м3/га); г) сильная (более 50 м3/га).

Категория доступности для техники: доступная

а) доступная;

б) требуется узкополосная расчистка без корчевки пней;

в) требуется узкополосная расчистка;

г) требуется широкополосная расчистка с корчевкой пней.

Характеристика имеющихся подроста и молодняка лесных древесных пород:

Нет подроста и молодняка

Проектируемый способ лесовосстановления:

искусственное лесовосстановление

(естественное лесовосстановление, искусственное лесовосстановление, комбинированное лесовосстановление (посев, посадка))

Обоснование проектируемого способа лесовосстановления основных лесных древесных пород восстанавливаемых лесов с учетом особенностей производства работ в различных категориях защитных лесов и особо защитных участках лесов (для лесных участков, предназначенных для проведения лесовосстановления, на которых лесовосстановительные мероприятия осуществляются лицами, указанными в подпункте "а" пункта 6 Правил, государственными (муниципальными) учреждениями, указанными в подпункте "б" пункта 6 Правил)

Натурное обследование участка после проведения лесозаготовительных работ. Нормативная документация: Правила лесовосстановления, приказ №1024 от 29.12.2021

Сроки и технологии (методы) выполнения работ по лесовосстановлению (для лесных участков, предназначенных для проведения лесовосстановления, на которых лесовосстановительные мероприятия осуществляются лицами, указанными в подпункте "а" пункта 6 Правил, государственными (муниципальными) учреждениями, указанными в подпункте "б" пункта 6 Правил)

Срок лесовосстановления: весна 2025; Подготовка почвы на площади: 4,7 га; механизированная бороздами, 2024 лето, ТДТ 55 с плугом ПКЛ-70, глубина обработки 15-25 см; ручная посадка под меч Колесова, в дно, берму или пласт плужной борозды, в ряд или в шахматном порядке, в зависимости от условий местопроизрастания, ширина между борозд 3-4 м, шаг посадки 0,7 м., количество посадочных мест на 1 га - 3500; весна 2025

Сроки и технологии (методы) выполнения работ по агротехническим уходам (для лесных участков, предназначенных для проведения лесовосстановления, на которых лесовосстановительные мероприятия осуществляются лицами, указанными в подпункте "а" пункта 6 Правил, государственными (муниципальными) учреждениями, указанными в подпункте "б" пункта 6 Правил)

1-й год : дополнение по необходимости, уничтожение травянистой растительности; 2-й год : уничтожение травянистой растительности

Сроки и технологии (методы) выполнения работ по лесоводственным уходам (для лесных участков, предназначенных для проведения лесовосстановления, на которых лесовосстановительные мероприятия осуществляются лицами, указанными в подпункте "а" пункта 6 Правил, государственными (муниципальными) учреждениями, указанными в подпункте "б" пункта 6 Правил)

4-й год : вырубка поросли лиственных пород в рядах и междурядьях, шириной 3 м.;
7-й год : вырубка поросли лиственных пород в рядах и междурядьях, шириной 3 м.

Требования к используемому для лесовосстановления посадочному (посевному) материалу:

Порода: ель европейская

Вид посадочного материала (сеянцы, саженцы с открытой (закрытой) корневой системой, селекционная категория происхождения семян, лесосеменной район): стандартные сеянцы Ели европейской 3-х лет с открытой корневой системой нормального происхождения.

Возраст, лет: 3

Высота, см: 12

Диаметр корневой шейки, мм: от 2

Характеристика посевного материала:

Порода:

Класс качества семян:

Селекционная категория:

Место происхождения (лесосеменной район):

Требования к молоднякам, площади которых подлежат отнесению к землям, на которых расположены леса, для признания работ по лесовосстановлению выполненными (для лесных участков, предназначенных для проведения лесовосстановления, на которых лесовосстановительные мероприятия осуществляются лицами, указанными в подпункте "а" пункта 6 Правил, государственными (муниципальными) учреждениями, указанными в подпункте "б" пункта 6 Правил):

Порода: ель европейская

Возраст, лет: 10

Количество деревьев основных лесных древесных пород, тыс. штук/га: 2

Средняя высота, м: 0.7

Объем работ по лесовосстановлению (площадь лесовосстановления, га) (для лесных участков, предназначенных для проведения лесовосстановления, на которых лесовосстановительные мероприятия осуществляются лицами, указанными в подпункте "а" пункта 6 Правил, государственными (муниципальными) учреждениями, указанными в подпункте "б" пункта 6 Правил)

4,7

Проектируемый объем работ по лесовосстановлению (для лесных участков, предназначенных для проведения лесовосстановления, на которых лесовосстановительные мероприятия осуществляются лицами, указанными в подпункте "а" пункта 6 Правил, государственными (муниципальными) учреждениями, указанными в подпункте "б" пункта 6 Правил):

площадь лесовосстановления, га: 4,7

количество жизнеспособных растений основных лесных древесных пород, тыс.штук /га: 3,5

количество жизнеспособных растений основных лесных древесных пород на всей площади, тыс. штук: 16,45

Исполнитель работ по лесовосстановлению:

**ДОКУМЕНТ ПОДПИСАН
ЭЛЕКТРОННОЙ ПОДПИСЬЮ**
Сертификат: 05 70 42 80 00 16 B1 44 A1 46 55 CE D4 DE 94 42 B9
Владелец: Карпова Наталья Генриховна
Действителен: с 14.02.2024 по 14.05.2025

инженер ПТО

Должность (При наличии)

Подпись

Карпова Наталья Генриховна
(Фамилия, имя, отчество -
последнее при наличии)

09.08.2024

Число, месяц, год

АКТ

ОБСЛЕДОВАНИЯ УЧАСТКА ПРИ ВЫБОРЕ СПОСОБА И ТЕХНОЛОГИИ ЛЕСОВОССТАНОВЛЕНИЯ

Арендатор лесного участка

ЗАО «Тихвинский КЛПХ»

№ проекта 3

по декларации №

4-2023-164 от

29.11.2022

1. Лесничество : Тихвинское
2. Участковое лесничество : Хундольское
3. Дача, тех. участок : нет
4. Номер квартала : 15
5. Номер выдела: в.38-0.0; в.46-4.7;
6. Площадь участка (с точностью до 0,1га) : 4,7
7. План участка (прилагается к карточке)
8. Категория площади : Вырубка 23 г.
9. Исходный породный состав участка лесовосстановления :
в.46-4Б3Ос3Е+С+Олс+Кл
10. Условия для работы техники :
 - 10.1. Количество пней, шт/га : 450 , ср диаметр : 28
 - 10.2. Захламлённость, куб м/га : отсутствует (до 5 м.куб/га)
 - 10.3. Доступность для работы техники : доступная
11. Характеристика природно-климатических и лесорастительных условий лесного участка
 - 11.1. Лесорастительная зона : Таёжная
 - 11.2. Лесной район : Балтийско-Белозерский таежный район
 - 11.3. Целевое назначение лесов : эксплуатационные леса
 - 11.4. Рельеф : Дренированные равнины с несколько ослабленным стоком
 - 11.5. Почва : Грубогумусная подзолистая суглинистая
 - 11.6 Увлажнение Свежие
 - 11.7. Тип леса (тип вырубки, тип лесораст. условий) : в.38-ОС,А5; в.46-ЧС,В2;
 - 11.8. Степень задернения почвы : слабая (11-30%)
 - 11.9. Характер и размещение оставленных деревьев : единичные
Описание, количество: объекты биоразнообразия: осина-19шт;береза-11шт;сосна-1шт
 - 11.10. Степень минерализации почвы (% от площади участка) : 0
12. Характеристика подроста главных (целевых) пород :

Состав подроста

 - 12.1. Средняя высота, м : _____
 - 12.2. Средний возраст, лет : _____
 - 12.3. Количество - всего тыс.шт/га 0,0 , в тч по породам :
Сосна
Ель
Береза
Осина
 - 12.4. Категория густоты : ---
 - 12.5. Распределение по площади : _____
 - 12.6. Жизнеспособность подроста : _____
13. Характеристика возобновления мягколиственных пород :
 - 13.1. Порода : _____
 - 13.2. Количество - т.шт/га : _____
 - 13.3. Средняя высота, м : _____
14. Источники обсеменения :
15. Характеристика санитарного состояния :
в связи с отсутствием на восстанавливаемой площади признаков заселения вредных организмов, обследование на лесном участке не проводилось

16. Предложения для разработки Проекта лесовосстановления :

16.1. Способ лесовосстановления : искусственное

16.2. Главные (целевые) породы : ель европейская

16.3. Срок лесовосстановления : весна 2025 г.
сезон год

16.4. Обоснование способа лесовосстановления : *Натурное обследование участка после проведения лесозаготовительных работ. Нормативная документация: Правила лесовосстановления, приказ №1024 от 29.12.2021*

17. Необходимость проведения предварительных и сопутствующих мероприятий :

17.1. Очистка вырубki, гари : не требуется

17.2. Санитарные : не требуется

17.3. Противопожарные : создание минерализованной полосы по периметру участка шириной 1,4 м.

17.4. Иные предложения : -

Исполнитель :	специалист		Карпова Н.Г.	<u>5.08.24</u>
	должность	подпись	ФИО	дата

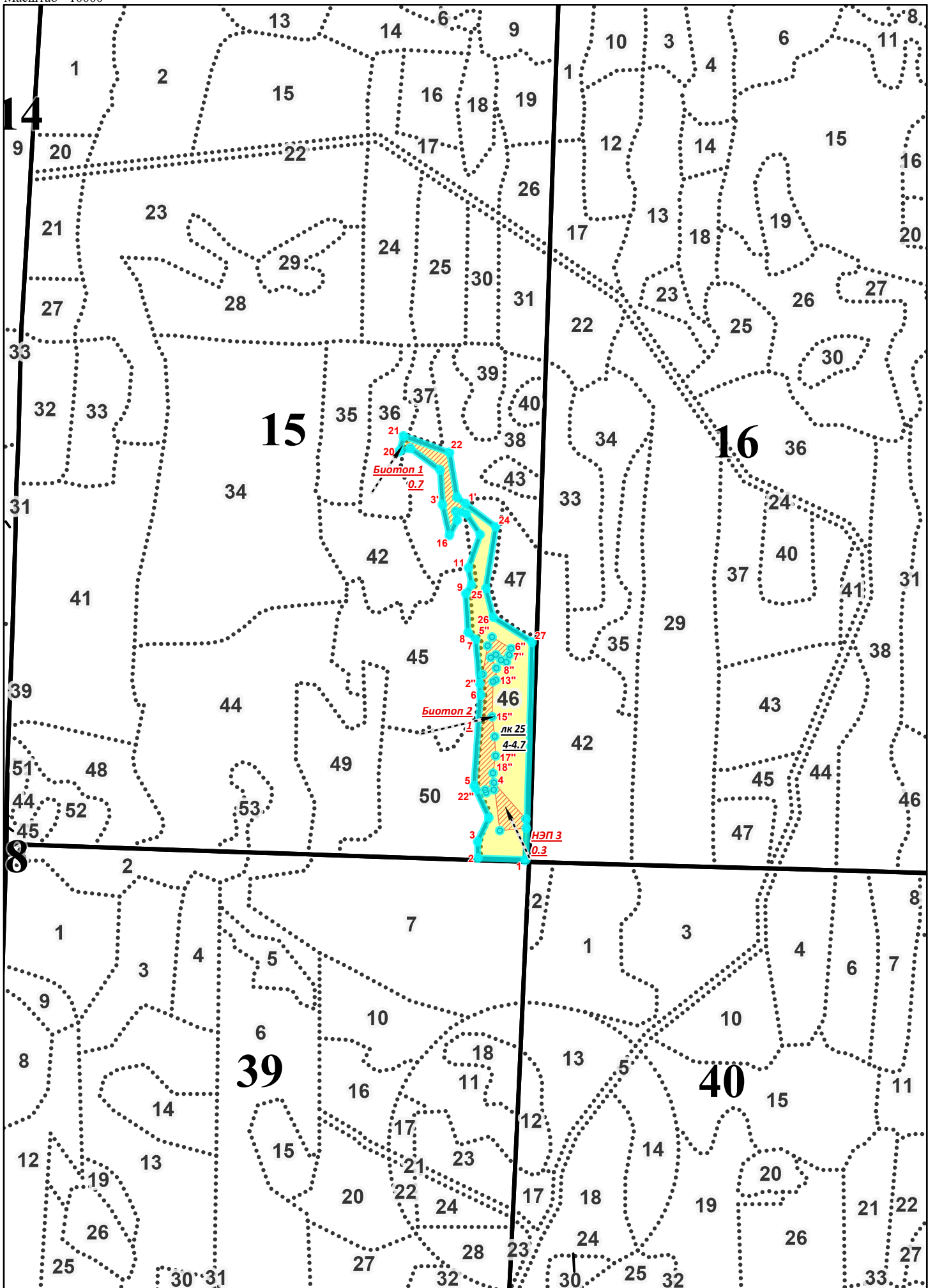
Согласовано:

Представитель лесничества:	лесничий Хундольского лесничества		Стецюк А.Н.	<u>5.08.24</u>
	должность	подпись	ФИО	дата

Представитель арендатора:	должность специалист		Карпова Н.Г.	<u>5.08.24</u>
	должность	подпись	ФИО	дата

План лесного участка

Масштаб - 10000



Экспликация участка

Номера точек	Долгота	Широта	Направление (азимут), гр	Длина, м
привязка				
0 - 1	33,366713	59,512382	262,0	203,0
Лесосека				
1 - 2	33,363146	59,512604	262,0	198,0
2 - 3	33,359667	59,512819	352,0	289,5
3 - 4	33,360295	59,515401	82,0	127,0
4 - 5	33,362527	59,515261	158,0	70,0
5 - 6	33,362679	59,514636	174,0	179,5
6 - 7	33,362184	59,513044	56,0	66,5
7 - 1	33,363299	59,513238	172,0	71,0
нэп 1				
6 - 1а	33,362184	59,513044	224,0	70,0
1а - 2а	33,361121	59,512720	262,0	25,0
2а - 3а	33,360682	59,512748	46,0	100,0
3а - 6	33,362230	59,513183	174,0	15,5