

Проект лесовосстановления на лесном участке № 3-2024-4/з / 2024 год

Лесовосстановление: искусственное (естественное, искусственное, комбинированное)

Субъект Российской Федерации: Ленинградская область

Лесной район: Балтийско-Белозерский таежный район

Характеристика местоположения лесного участка:

Лесничество: Тихвинское

Участковое лесничество: Шугозерское

Урочище:

№ Квартала: 37

№ Выдела: 59,66

Площадь лесного участка, га: 3

(исходные данные для проекта лесовосстановления: материалы обследования лесного участка при выборе способа лесовосстановления, план лесного участка, масштаб 1:10 000 прилагаются к проекту лесовосстановления)

Характеристика лесорастительных условий лесного участка:

Рельеф участка (уклон): в. 59-Хорошо дренированные равнины, пологие склоны в.66-равнины с ослабленным дренажем

Гидрологические условия (увлажнение): свежие

Почва: Модергумусные подзолистые суглинистые, иногда карбонатные в.66- грубогумусные средние и сильно подзолистые, супесчаные и суглинистые

Характеристика площадей лесного участка:

вырубка-2023

(вырубки, гари, прогалины, иные не занятые лесными насаждениями или предназначенные для лесовосстановления земли)

Характеристика вырубки:

Количество пней, тыс. штук/га: 0,45

Характер и размещение оставленных деревьев и кустарников (куртины, полосы, групповое, равномерное): равномерное

Степень задернения почвы (слабая, средняя, сильная): слабая

Степень минерализации почвы (% от площади лесного участка): 0%

Состояние очистки от порубочных остатков и валежника (захламленность, мЗ): отсутствует

а) отсутствует (до 5 мЗ/га); б) слабая (5-20 мЗ/га); в) средняя (20-50 мЗ/га); г) сильная (более 50 мЗ/га).

Категория доступности для техники: доступная

а) доступная;

б) требуется узкополосная расчистка без корчевки пней;

в) требуется узкополосная расчистка;

г) требуется широкополосная расчистка с корчевкой пней.

Характеристика имеющихся подроста и молодняка лесных древесных пород:

состав пород:

средний возраст, лет: 0

средняя высота, м: 0

количество деревьев и кустарников, тыс. штук/га: 0

размещение их по площади лесного участка (равномерное, неравномерное, групповое):

состояние лесных насаждений и их оценка:

Проектируемый способ лесовосстановления:

искусственное

(естественное лесовосстановление, искусственное лесовосстановление, комбинированное лесовосстановление (посев, посадка))

Обоснование проектируемого способа лесовосстановления основных лесных древесных пород восстанавливаемых лесов с учетом особенностей производства работ в различных категориях защитных лесов и особо защитных участках лесов (для лесных участков, предназначенных для проведения лесовосстановления, на которых лесовосстановительные мероприятия осуществляются лицами, указанными в подпункте "а" пункта 6 Правил, государственными (муниципальными) учреждениями, указанными в подпункте "б" пункта 6 Правил)

Отсутствие предварительного возобновления жизнеспособным подростом и молодняком ценных и древесных пород.

Акт обследования участка от 19.06.2024г. Нормативная документация: Правила лесовосстановления, приказ от 29.12.2021 №1024.

Сроки и технологии (методы) выполнения работ по лесовосстановлению (для лесных участков, предназначенных для проведения лесовосстановления, на которых лесовосстановительные мероприятия осуществляются лицами, указанными в подпункте "а" пункта 6 Правил, государственными (муниципальными) учреждениями, указанными в подпункте "б" пункта 6 Правил)

Подготовка площади 2024 год, механизированная, наездка борозд через 3,5-4,0м (прямолинейные или с плавным искривлением) трактором ТДТ-55 с плугом ПКЛ-70, глубина обработки почвы 30-35 см. Ручная посадка под меч Колесова в 2025г через 0,8м

Сроки и технологии (методы) выполнения работ по агротехническим уходам (для лесных участков, предназначенных для проведения лесовосстановления, на которых лесовосстановительные мероприятия осуществляются лицами, указанными в подпункте "а" пункта 6 Правил, государственными (муниципальными) учреждениями, указанными в подпункте "б" пункта 6 Правил)

2026г-уничтожение травянистой и древесной растительности в рядах культур, дополнение по мере необходимости

2027г, 2028г- уничтожение травянистой и древесной растительности в рядах культур и междурядьях

Сроки и технологии (методы) выполнения работ по лесоводственным уходам (для лесных участков, предназначенных для проведения лесовосстановления, на которых лесовосстановительные мероприятия осуществляются лицами, указанными в подпункте "а" пункта 6 Правил, государственными (муниципальными) учреждениями, указанными в подпункте "б" пункта 6 Правил)

с 2030 по 2033-по мере необходимости уничтожение или предупреждение травяной и нежелательной древесной растительности

Требования к используемому для лесовосстановления посадочному (посевному) материалу:

Порода: ЕЛЬ

Вид посадочного материала (сеянцы, саженцы с открытой (закрытой) корневой системой, селекционная категория происхождения семян, лесосеменной район): стандартные сеянцы с ОКС

Возраст, лет: 3

Высота, см: 12

Диаметр корневой шейки, мм: 2

Характеристика посевного материала:

Требования к молоднякам, площади которых подлежат отнесению к землям, на которых расположены леса, для признания работ по лесовосстановлению законченными (для лесных участков, предназначенных для проведения лесовосстановления, на которых лесовосстановительные мероприятия осуществляются лицами, указанными в подпункте "а" пункта 6 Правил, государственными (муниципальными) учреждениями, указанными в подпункте "б" пункта 6 Правил):

Порода: Ель

Возраст, лет: 9

Количество деревьев основных лесных древесных пород, тыс. штук/га: 1.7

Средняя высота, м: 0.7

Объем работ по лесовосстановлению (площадь лесовосстановления, га) (для лесных участков, предназначенных для проведения лесовосстановления, на которых лесовосстановительные мероприятия осуществляются лицами, указанными в подпункте "а" пункта 6 Правил, государственными (муниципальными) учреждениями, указанными в подпункте "б" пункта 6 Правил)

Проектируемый объем работ по лесовосстановлению (для лесных участков, предназначенных для проведения лесовосстановления, на которых лесовосстановительные мероприятия осуществляются лицами, указанными в подпункте "а" пункта 6 Правил, государственными (муниципальными) учреждениями, указанными в подпункте "б" пункта 6 Правил):

площадь лесовосстановления, га: 3

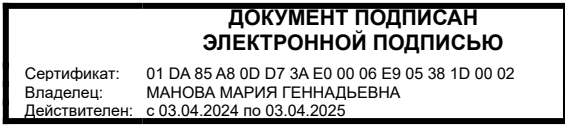
количество жизнеспособных растений основных лесных древесных пород, тыс.штук /га: 3

количество жизнеспособных растений основных лесных древесных пород на всей площади, тыс. штук: 9

Исполнитель работ по лесовосстановлению:

Инженер по лесосырьевым ресурсам
ООО"Тихвин лес"

Должность (При наличии)



Подпись

Манова Мария Геннадьевна
(Фамилия, имя, отчество -
последнее при наличии)

20.08.2024

Число, месяц, год

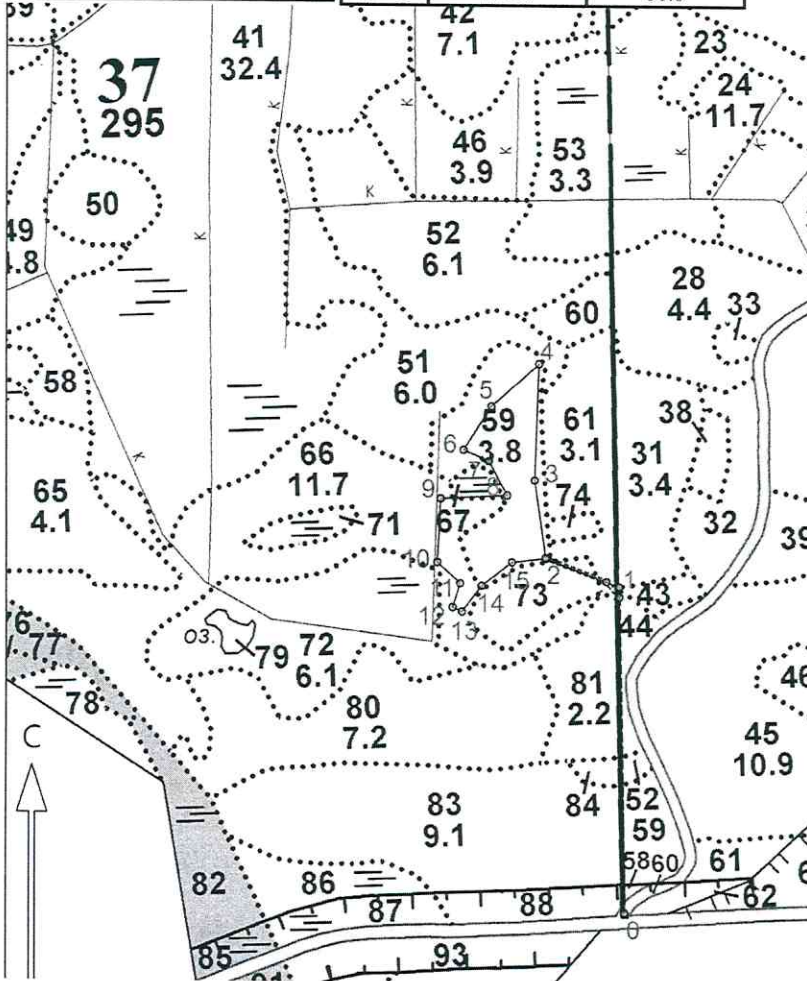
АКТ
ОБСЛЕДОВАНИЯ УЧАСТКА
ПРИ ВЫБОРЕ СПОСОБА И ТЕХНОЛОГИИ ЛЕСОВОССТАНОВЛЕНИЯ

1. Лесничество: Тихвинское
 2. Участковое лесничество: Шугозерское
 3. Номер квартала: 37
 4. Номер выдела: 59,66
 5. Площадь участка, с точностью до 0,1 га: 3,0(в.59-2,2; в.66-0,8)
 6. План участка (прилагается к Карточке)
 7. Категория площади: лесовосстановления: Вырубка СПР – 2023 год
(вырубка, гарь, шая (год, месяц))
 8. Наименование организации и основания возникновения обязательств: Арендатор лесного участка: ООО «Тихвин лес» дог. аренды №4/3-2010-01 от 03.02.2010 г. Лесная декларация №9-2023-4/3 от 22.09.2023г
(номер договора аренды, лесного участка, постоянного (бессрочного) пользования, безвозмездного пользования, сервитута, номер лесной декларации, основания для перевода в земли иных категорий)
 9. Исходный породный состав участка лесовосстановления: в.59-5Б3Ос2Е; в.66-7С2Е1Б
(до вырубки, гари, гибели)
 10. Условия для работы техники:
 - 10.1. Количество пней, шт./га: всего 450-500, ср. диаметр 24
 - 10.2. Захламленность, куб.м/га - отсутствует
(отсутствует - менее 5 куб.м/га, слабая - 5 - 20 куб.м/га, средняя - 20 - 50 куб.м/га, сильная > 50 куб.м/га)
 - 10.3. Доступность для работы техники: не ограничена, доступно без расчистки пней
 11. Характеристика природно-климатических и лесорастительных условий лесного участка
 - 11.1. Лесорастительная зона: Таёжная
 - 11.2. Лесной район: Балтийско- Белозерский таёжный район
 - 11.3. Целевое назначение лесов: Эксплуатационные леса
 - 11.4. Рельеф в.59-: Хорошо дренированные равнины, пологие склоны; в.66-равнины с ослабленным дренажем
 - 11.5. Почва в.59- Модергумусные подзолистые суглинистые, иногда карбонатные; в.66-грубогумусные средние и сильно подзолистые, супесчаные и суглинистые
(тип, степень увлажнения, механический состав)
 - 11.6. Тип леса (тип вырубки, тип лесорастительных условий): в.59- КС С2; в.66- ЧС А2
(отсутствует - до 10%%, слабая - 11 - 30%%, средняя - 31 - 50%%, сильная - 50%%)
 12. Характеристика подроста главных (целевых) пород (перечетная ведомость прилагается): подрост отсутствует, акт натурного обследования участка
 - 12.1. Средняя высота -- м.
 - 12.2. Средний возраст -- лет.
 - 12.3. Количество, всего -- тыс.шт./га, в том числе по породам --
 - 12.4. Категория густоты --
 - 12.5. Распределение по площади --
(редкий, средний, густой, равномерное, неравномерное, групповое)
 - 12.6. Жизнеспособность подроста --
(жизнеспособный, нежизнеспособный)
 13. Характеристика возобновления мягколиственных пород:
 - 13.1. Порода отсутствует.
 - 13.2. Количество -- тыс.шт./га,
 - 13.3. Средняя высота -- м
 14. Источники обсеменения: стена леса
(порода, источник: одиночные (шт./га), куртины, полосы, стены леса)
 15. Характеристика санитарного состояния: в связи с отсутствием на восстанавливаемой площади признаков заселения вредных организмов, обследование на лесном участке не проводилось.
(заселенность вредными организмами, болезни леса)
 16. Предложения для разработки Проекта лесовосстановления:
 - 16.1. Способ лесовосстановления: создание лесных культур на площади 3,0га
естественный, искусственный (лесные культуры), комбинированный
 - 16.2. Главные (целевые) породы: Ель
 - 16.3. Срок лесовосстановления: 2024-2033 год
 17. Необходимость проведения предварительных и сопутствующих мероприятий:
 - 17.1. Очистка вырубки, гари: не требуется
 - 17.2. Санитарные не требуется
 - 17.3. Противопожарные не требуется
 - 17.4. Иные предложения подготовка почвы под Л.К.
- Обследование проведено:
- Исполнитель(и): Инженер по лес Манова М.Г. " 12 " июль 2024 г.
Должность подпись Ф.И.О. Дата
- Согласовано:
- Представитель лесничества: Лесничий " 16 " июль 24 г.
Должность подпись Ф.И.О. Дата
- Представитель арендатора: зам. ген. директора Репкин Д.С. " 12 " июль 24 г.
Должность подпись Ф.И.О. Дата

План участка для проведения лесовосстановления

Арендатор: ООО «Тихвин лес»
№дог. аренды №4/3-2010-01 от 03.02.2010г
Лесная декларация: №9-2023-4/3 от 22.09.2023г
Лесничество: Тихвинское
Участковое лесничество: Шугозерское
Номер(а) лесного квартала: 37
Номера лесотаксационного выдела (выделов): 59,66
Площадь участка: 3,0
Масштаб 1: 10 000

Экспликация лесосеки			Экспликация лесосеки		
Номера точек	Ширина	Долгота	Номера точек	Азимуты линий, °	Длина линий, м
Привязка			Привязка		
0	59.951482	34.273871	0 - 1	347°.00'	480.0
1	59.955793	34.273721	1 - 2	279°.00'	116.0
Лесосека			Лесосека		
2	59.956167	34.271778	2 - 3	340°.00'	116.0
3	59.957199	34.271488	3 - 4	350°.00'	172.5
4	59.958747	34.271596	4 - 5	216°.00'	94.0
5	59.958182	34.270343	5 - 6	200°.00'	76.5
6	59.957599	34.269615	6 - 7	102°.00'	40.5
7	59.957451	34.270279	7 - 8	140°.00'	57.0
8	59.956999	34.270759	8 - 9	255°.00'	97.5
9	59.956953	34.269012	9 - 10	171°.00'	94.0
10	59.956110	34.268924	10 - 11	121°.00'	45.5
11	59.955831	34.269521	11 - 12	185°.00'	37.0
12	59.955514	34.269327	12 - 13	103°.00'	15.0
13	59.955457	34.269571	13 - 14	25°.00'	48.0
14	59.955801	34.270089	14 - 15	40°.00'	56.5
15	59.956114	34.270888	15 - 2	71°.00'	51.0

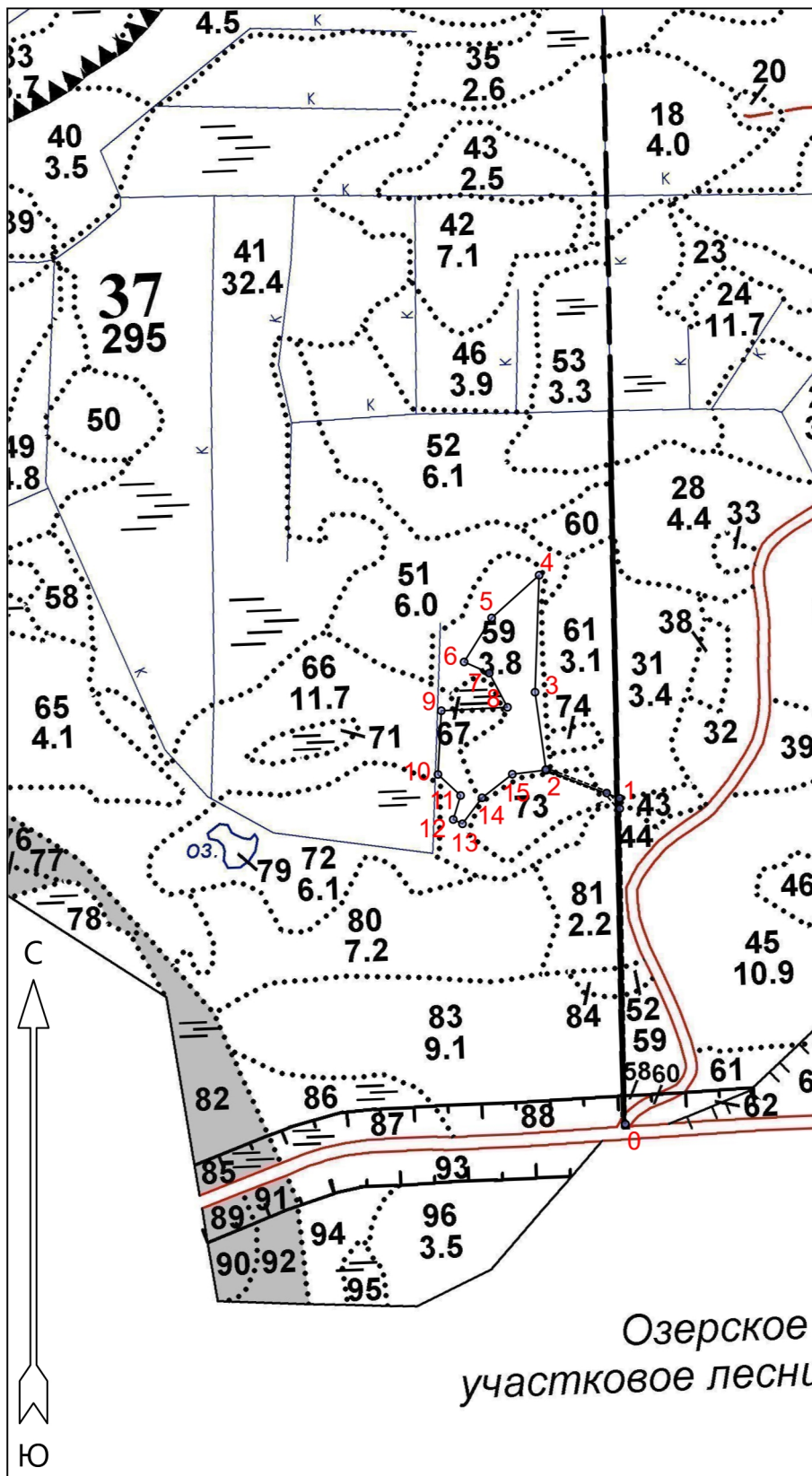


Субъект Российской Федерации: Ленинградская область
 Лесной район: Балтийско-Белазерный
 Лесничество: Тихвинское
 Участковое лесничество: Шугозерское

Чертеж участка к проекту
 искусственного лесовосстановления

№ квартала 37, № выдела 59,66
 Площадь участка 3.0 га

Масштаб 1 : 10000



Экспликация лесосеки		
Номера точек	Широта	Долгота
Привязка		
0	59.951482	34.273871
1	59.955793	34.273721
Лесосека		
2	59.956167	34.271778
3	59.957199	34.271488
4	59.958747	34.271596
5	59.958182	34.270343
6	59.957599	34.269615
7	59.957451	34.270279
8	59.956999	34.270759
9	59.956953	34.269012
10	59.956110	34.268924
11	59.955831	34.269521
12	59.955514	34.269327
13	59.955457	34.269571
14	59.955801	34.270089
15	59.956114	34.270888

Условные обозначения

 Эксплуатационная площадь
 Дорога

Чертил: представитель арендатора

Манова Мария Геннадьевна
 Ф.И.О.