

Проект лесовосстановления на лесном участке № 38 / 2024 год

Лесовосстановление: искусственное (естественное, искусственное, комбинированное)

Субъект Российской Федерации: Ленинградская область

Лесной район: Балтийско-Белозерский таежный район

Характеристика местоположения лесного участка:

Лесничество: Подпорожское

Участковое лесничество: Винницкое сельское

Урочище:

№ Квартала: 227

№ Выдела: 1.4

Площадь лесного участка, га: 3,5

(исходные данные для проекта лесовосстановления: материалы обследования лесного участка при выборе способа лесовосстановления, план лесного участка, масштаб 1:10 000 прилагаются к проекту лесовосстановления)

Характеристика лесорастительных условий лесного участка:

Рельеф участка (уклон): Равнинный

Гидрологические условия (увлажнение): Подтопления не обнаружены. Водоемов нет.

Почва: суглинистая, влажная

Характеристика площадей лесного участка:

Вырубка 2022 года

(вырубки, гари, прогалины, иные не занятые лесными насаждениями или предназначенные для лесовосстановления земли)

Характеристика вырубки:

Количество пней, тыс. штук/га: 0,51

Характер и размещение оставленных деревьев и кустарников (куртины, полосы, групповое, равномерное): равномерное

Степень задернения почвы (слабая, средняя, сильная): слабая

Степень минерализации почвы (% от площади лесного участка): 25%

Состояние очистки от порубочных остатков и валежника (захламленность, м3): слабая (5 - 20 м.куб/га)

а) отсутствует (до 5 м3/га); б) слабая (5-20 м3/га); в) средняя (20-50 м3/га); г) сильная (более 50 м3/га).

Категория доступности для техники: доступная

а) доступная;

б) требуется узкополосная расчистка без корчевки пней;

в) требуется узкополосная расчистка;

г) требуется широкополосная расчистка с корчевкой пней.

Характеристика имеющихся подроста и молодняка лесных древесных пород:

Нет подроста и молодняка

Проектируемый способ лесовосстановления:

искусственное лесовосстановление

(естественное лесовосстановление, искусственное лесовосстановление, комбинированное лесовосстановление (посев, посадка))

Обоснование проектируемого способа лесовосстановления основных лесных древесных пород восстанавливаемых лесов с учетом особенностей производства работ в различных категориях защитных лесов и особо защитных участках лесов (для лесных участков, предназначенных для проведения лесовосстановления, на которых лесовосстановительные мероприятия осуществляются лицами, указанными в подпункте "а" пункта 6 Правил, государственными (муниципальными) учреждениями, указанными в подпункте "б" пункта 6 Правил)

Невозможно обеспечить естественное лесовосстановление хозяйственно-ценными породами, условия благоприятны для создания лесных культур путём посадки семян.

Сроки и технологии (методы) выполнения работ по лесовосстановлению (для лесных участков, предназначенных для проведения лесовосстановления, на которых лесовосстановительные мероприятия осуществляются лицами, указанными в подпункте "а" пункта 6 Правил, государственными (муниципальными) учреждениями, указанными в подпункте "б" пункта 6 Правил)

1. Расчистка и подготовка участка-сплошная, без раскорчевки пней;
2. Подготовка почвы- весна 2024 года бороздами (тр-р ТДТ-55, плуг ПЛ-1), расстояние между центрами борозд - 4,0-4,5м;
3. Метод создания лесных культур - посадка сеянцев ели европейской с ОКС в дно или пласт борозды с помощью меча Колесова. Расстояние между рядами – 4,0м, 4,5м , в рядах - 0,7м, 0,8 м;
4. Срок посадки - осень 2024 года.

Сроки и технологии (методы) выполнения работ по агротехническим уходам (для лесных участков, предназначенных для проведения лесовосстановления, на которых лесовосстановительные мероприятия осуществляются лицами, указанными в подпункте "а" пункта 6 Правил, государственными (муниципальными) учреждениями, указанными в подпункте "б" пункта 6 Правил)

Ручная оправка растений от завала травой и почвой, подавление, скашивание травянистой и древесно-кустарниковой растительности механическими средствами, дополнение лесных культур.
Сроки проведения 2024-2028 г.г.

Сроки и технологии (методы) выполнения работ по лесоводственным уходам (для лесных участков, предназначенных для проведения лесовосстановления, на которых лесовосстановительные мероприятия осуществляются лицами, указанными в подпункте "а" пункта 6 Правил, государственными (муниципальными) учреждениями, указанными в подпункте "б" пункта 6 Правил)

Уничтожение нежелательной древесно-кустарниковой растительности. Сроки проведения 2027-2031г.г.

Требования к используемому для лесовосстановления посадочному (посевному) материалу:

Порода: Ель европейская

Вид посадочного материала (сеянцы, саженцы с открытой (закрытой) корневой системой, селекционная категория происхождения семян, лесосеменной район): сеянцы с ОКС

Возраст, лет: 3

Высота, см: 12

Диаметр корневой шейки, мм: 2

Характеристика посевного материала:

Требования к молоднякам, площади которых подлежат отнесению к землям, на которых расположены леса, для признания работ по лесовосстановлению законченными (для лесных участков, предназначенных для проведения лесовосстановления, на которых лесовосстановительные мероприятия осуществляются лицами, указанными в подпункте "а" пункта 6 Правил, государственными (муниципальными) учреждениями, указанными в подпункте "б" пункта 6 Правил):

Порода: Ель

Возраст, лет: 9

Количество деревьев основных лесных древесных пород, тыс. штук/га: не менее 1,7

Средняя высота, м: 0,7

Объем работ по лесовосстановлению (площадь лесовосстановления, га) (для лесных участков, предназначенных для проведения лесовосстановления, на которых лесовосстановительные мероприятия осуществляются лицами, указанными в подпункте "а" пункта 6 Правил, государственными (муниципальными) учреждениями, указанными в подпункте "б" пункта 6 Правил)

3,5

Проектируемый объем работ по лесовосстановлению (для лесных участков, предназначенных для проведения лесовосстановления, на которых лесовосстановительные мероприятия осуществляются лицами, указанными в подпункте "а" пункта 6 Правил, государственными (муниципальными) учреждениями, указанными в подпункте "б" пункта 6 Правил):

площадь лесовосстановления, га: 3,5

количество жизнеспособных растений основных лесных древесных пород, тыс.штук /га: 3

количество жизнеспособных растений основных лесных древесных пород на всей площади, тыс. штук: 10,5

Исполнитель работ по лесовосстановлению:

ДОКУМЕНТ ПОДПИСАН
ЭЛЕКТРОННОЙ ПОДПИСЬЮ

Сертификат: 02 73 8F 5B 00 10 B1 5F AE 49 F6 D9 46 9E 77 E0 2B

Инженер по лесопользованию ООО
"Северо-Западный Лескомбинат"

Владелец: Коломенская Екатерина Александровна
Действителен: с 08.02.2024 по 28.04.2038

Екатерина Александровна
Коломенская

Должность (При наличии)

Подпись

(Фамилия, имя, отчество -
последнее при наличии)

09.08.2024

Число, месяц, год

А К Т
ОБСЛЕДОВАНИЯ УЧАСТКА
ПРИ ВЫБОРЕ СПОСОБА И ТЕХНОЛОГИИ ЛЕСОВОССТАНОВЛЕНИЯ

1. Лесничество Подпорожское
2. Участковое лесничество Винницкое сельское
3. Дача, тех. участок -
4. Номер квартала 227
5. Номер выдела 1-2,5;4-1,0
6. Площадь участка, с точностью до 0,1 га 3,5 а
7. План участка (прилагается к карточке)
8. Категория площади: лесовосстановления
вырубка 2022года
вырубка, гарь, иная (год, месяц)
9. Исходный породный состав участка лесовосстановления 1-7Б2Ос1Е;4-5ЕЗБ2Ос+Олс
до вырубки, гари, гибели
10. Условия для работы техники:
- 10.1. Количество пней, шт./га: всего 510, ср. диаметр 26
- 10.2. Захламленность, куб.м/га слабая
- отсутствует - менее 5 куб.м/га, слабая - 5 - 20 куб.м/га, средняя - 20 - 50 куб.м/га, сильная > 50 куб.м/га
- 10.3. Доступность для работы техники не ограничена (ТДТ-55 в сцепке с плугом ПЛ-1)
11. Характеристика природно-климатических и лесорастительных условий лесного участка
- 11.1. Лесорастительная зона таежная
- 11.2. Лесной район Балтийско-Белозерский
- 11.3. Целевое назначение лесов эксплуатационные
- 11.4. Рельеф равнинный
- 11.5. Почва суглинистые почвы, в низких местах с повышенным накоплением влаги, слабоподзолистые, влажные.
тип, степень увлажнения, механический состав
- 11.6. Тип леса (тип вырубки, тип лесорастительных условий) 4-КС,С2;1-ЧС,В2
- 11.7. Степень задернения почвы слабая степень задернения
отсутствует - до 10%%, слабая - 11 - 30%, средняя - 31 - 50%%, сильная > 50%%
12. Характеристика подроста главных (целевых) пород (перечетная ведомость прилагается):
- 12.1. Средняя высота - м,
- 12.2. Средний возраст - лет,
- 12.3. Количество, всего - тыс.шт./га, в том числе по породам _____
- 12.4. Категория густоты -
- 12.5. Распределение по площади редкий (куртины), неравномерное, имеется наличие редкий, средний, густой- равномерное, неравномерное, групповое
- 12.6. Жизнеспособность подроста жизнеспособный, нежизнеспособный
13. Характеристика возобновления мягколиственных пород:
- 13.1. Порода отсутствует
- 13.2. Количество - тыс.шт./га,
- 13.3. Средняя высота - м
14. Источники обсеменения _____
порода, источник: одиночные (шт./га), куртины, полосы, стены леса
15. Характеристика санитарного состояния в связи с отсутствием на восстанавливаемой площади признаков заселения вредных организмов, обследование на лесном участке не проводилось
заселенность вредными организмами, болезни леса
16. Предложения для разработки Проекта лесовосстановления:
- 16.1. Способ лесовосстановления искусственный (лесные культуры)
естественный, искусственный (лесные культуры), комбинированный
- 16.2. Главные (целевые) породы Ель

16.3. Срок лесовосстановления осень 2024 года
начало, окончание (месяц, год)

17. Необходимость проведения предварительных и сопутствующих мероприятий:

17.1. Очистка вырубки, гари не требуется

17.2. Санитарные не требуются

17.3. Противопожарные прерывистая опашка по периметру, неравномерно


17.4. Иные предложения Подготовка почвы трактором ТДТ-55 с плугом ПЛ-1, расстояние между центрами борозд 4,0-4,5 м


Обследование проведено:

Исполнитель(и): Инженер ОЛП  Бондарева Г.Н. "04" 07.2024г.
Должность подпись Ф.И.О.

Согласовано:
Главный лесничий  Герасов Н.Л. "04" 07.2024 г.
подпись

Представитель лесничества:

Инженер по лесовосстановлению Подпорожского л-ва  Старцева Н.В. «04» 07.2024 г.
Должность подпись Ф.И.О.

Лесничий Винницкого сельского уч.-ва  Турилов Г.Е. «04» 07.2024г.

ПЕРЕЧЕТНАЯ ВЕДОМОСТЬ
ЖИЗНЕСПОСОБНОГО ПОДРОСТА ПРИ ОБСЛЕДОВАНИИ
УЧАСТКА № ___ / 2024_ ГОД ЛЕСОВОССТАНОВЛЕНИЯ

Лесничество Подпорожское
 Участковое лесничество Винницкое сельское
 Квартал № 227
 Выдел № 1,4

Номер пробной площади (п.п.) номера учетных площадок	Порода	Распределение подроста по высоте, шт.				Средняя высота, м	Средний возраст, лет
		Мелкий (до 0,5 м)	Средний (0,51 - 1,5 м)	Крупный (свыше 1,5 м)	Итого		
1	2	3	4	5	6	7	8
Всего по участку подроста мягколиственных пород, тыс. шт.							
Всего по участку подроста главных (целевых) пород							
Коэффициент перевода		0,5	0,8	1,0			
С учетом коэффициента							
Итого в пересчете на крупный, подроста главных (целевых) пород, тыс. штук							
Всего на 1 га							

Схематический чертеж обследуемого участка

С расположением на нем пробных площадей и площадок

Масштаб 1: 10 000

С

∧

|

Ю

Исполнитель(и): инженер по л/пользованию

Должность

подпись

Бондарева Г.Н.

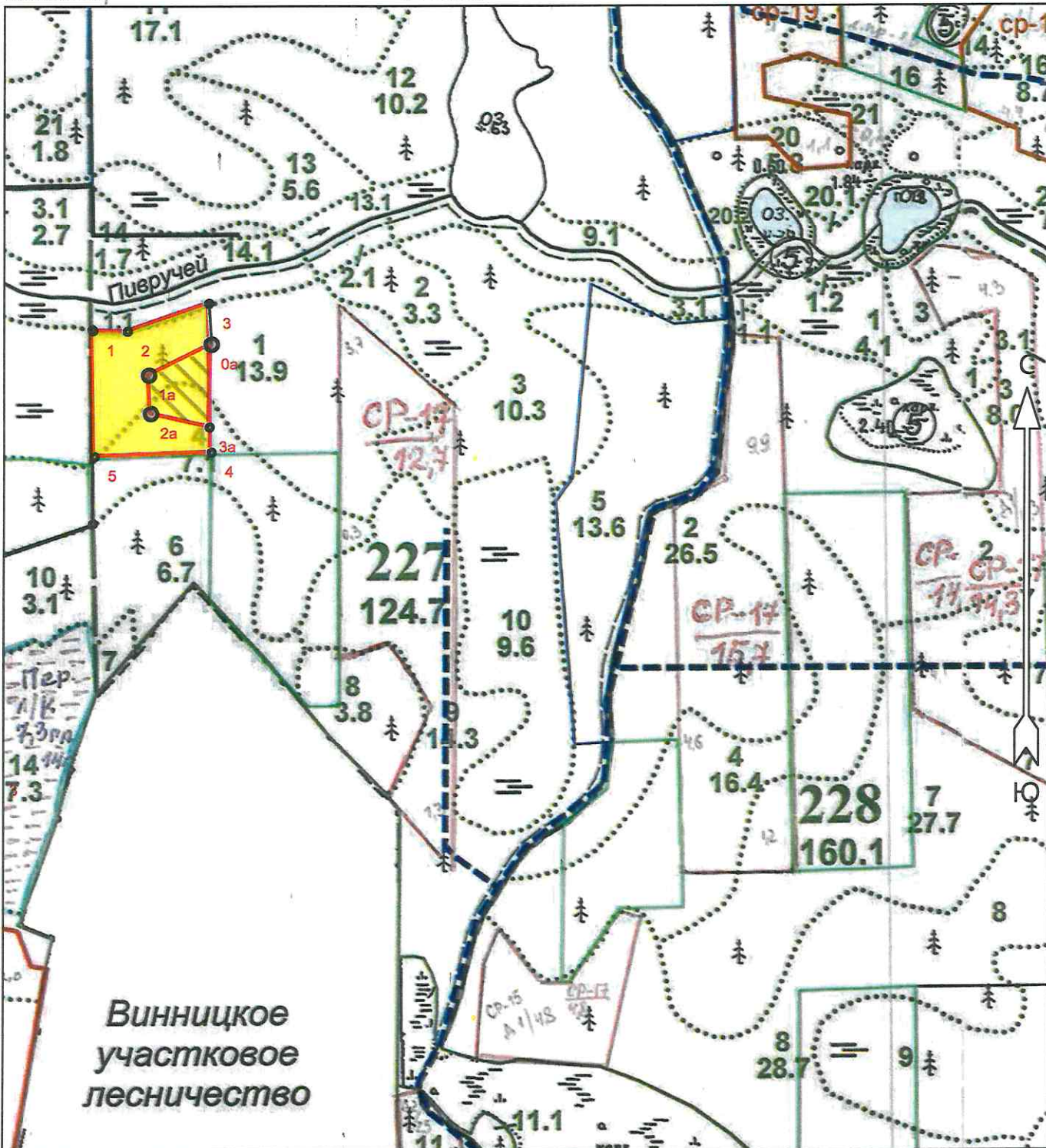
Ф.И.О.

" " " г.

**ПРОЕКТ
ЛЕСОВОССТАНОВЛЕНИЯ
(Создание лесных культур)
2024 г.**

Главная порода:	Ель
Арендатор лесного участка:	ООО "Северо-Западный Лесокомбинат"
Площадь участка:	3.5 га
	План участка
Лесничество (лесопарк):	Подпорожское
Участковое лесничество:	Винницкое сельское
Номер(а) лесного квартала:	227
Номер(а) лесотаксационного выдела:	1-2.5;4-1.0
Масштаб:	1 : 10000

*1 - 7БД, 1Е, КО, СД
4 - 5ЕЗБД, 1О, 4С, В, Д*



**Винницкое
участковое
лесничество**

Условные обозначения

лесные культуры



заболоченный участок



Экспликация участка							
Номера точек	Географические координаты		Азимуты линий		Длина, м		
	Широта	Долгота					
Объект							
Категория земель	Площадь участка, га	Номера точек	Географические координаты		Азимуты линий		Длина, м
			Широта	Долгота			
Основной полигон	4.6	1	60.62931	34.28638	1 - 2	76°	59
		2	60.62930	34.28746	2 - 3	56°	147
		3	60.62973	34.29001	3 - 4	164°	258
		4	60.62741	34.29010	4 - 5	253°	200
		5	60.62735	34.28643	5 - 1	344°	220
Экспликация участка							
Номера точек	Географические координаты		Азимуты линий		Длина, м		
	Широта	Долгота					
Привязка							
3	60.62973	34.29001	3 - 0a	161°	71		
Объект							
Категория земель	Площадь участка, га	Номера точек	Географические координаты		Азимуты линий		Длина, м
			Широта	Долгота			
Полигон 2	1.1	0a	60.62909	34.29010	0a - 1a	228°	120
		1a	60.62861	34.28813	1a - 2a	162°	67
		2a	60.62801	34.28820	2a - 3a	88°	103
		3a	60.62780	34.29004	3a - 0a	346°	144

* - Геодезические координаты получены при помощи *Garmin GPSMap 64(S1)* (указывается наименование и марка прибора, с помощью которого определены геодезические координаты) в системе координат МСК-47 Ленинградской области - зона 3