

## Проект лесовосстановления на лесном участке № 29 / 2024 год

Лесовосстановление: искусственное (естественное, искусственное, комбинированное)

Субъект Российской Федерации: Ленинградская область

Лесной район: Балтийско-Белозерский таежный район

### Характеристика местоположения лесного участка:

Лесничество: Подпорожское

Участковое лесничество: Винницкое сельское

Урочище:

№ Квартала: 188

№ Выдела: 1,4

Площадь лесного участка, га: 0,8

(исходные данные для проекта лесовосстановления: материалы обследования лесного участка при выборе способа лесовосстановления, план лесного участка, масштаб 1:10 000 прилагаются к проекту лесовосстановления)

### Характеристика лесорастительных условий лесного участка:

Рельеф участка (уклон): Равнинный

Гидрологические условия (увлажнение): Подтопления не обнаружены. Водоемов нет.

Почва: суглинистая, влажная

### Характеристика площадей лесного участка:

Вырубка 2023 года

(вырубки, гари, прогалины, иные не занятые лесными насаждениями или предназначенные для лесовосстановления земли)

### Характеристика вырубки:

Количество пней, тыс. штук/га: 0,54

Характер и размещение оставленных деревьев и кустарников (куртины, полосы, групповое, равномерное): равномерное

Степень задернения почвы (слабая, средняя, сильная): слабая

Степень минерализации почвы (% от площади лесного участка): 25%

Состояние очистки от порубочных остатков и валежника (захламленность, м3): слабая (5 - 20 м.куб/га)

а) отсутствует (до 5 м3/га); б) слабая (5-20 м3/га); в) средняя (20-50 м3/га); г) сильная (более 50 м3/га).

Категория доступности для техники: доступная

а) доступная;

б) требуется узкополосная расчистка без корчевки пней;

в) требуется узкополосная расчистка;

г) требуется широкополосная расчистка с корчевкой пней.

### Характеристика имеющихся подроста и молодняка лесных древесных пород:

Нет подроста и молодняка

### Проектируемый способ лесовосстановления:

искусственное лесовосстановление

(естественное лесовосстановление, искусственное лесовосстановление, комбинированное лесовосстановление (посев, посадка))

**Обоснование проектируемого способа лесовосстановления основных лесных древесных пород восстанавливаемых лесов с учетом особенностей производства работ в различных категориях защитных лесов и особо защитных участках лесов (для лесных участков, предназначенных для проведения лесовосстановления, на которых лесовосстановительные мероприятия осуществляются лицами, указанными в подпункте "а" пункта 6 Правил, государственными (муниципальными) учреждениями, указанными в подпункте "б" пункта 6 Правил)**

Невозможно обеспечить естественное лесовосстановление хозяйственно-ценными породами, условия благоприятны для создания лесных культур путём посадки семян.

**Сроки и технологии (методы) выполнения работ по лесовосстановлению (для лесных участков, предназначенных для проведения лесовосстановления, на которых лесовосстановительные мероприятия осуществляются лицами, указанными в подпункте "а" пункта 6 Правил, государственными (муниципальными) учреждениями, указанными в подпункте "б" пункта 6 Правил)**

1. Расчистка и подготовка участка-сплошная, без раскорчевки пней;
2. Подготовка почвы- весна 2024 года бороздами (тр-р ТДТ-55, плуг ПЛ-1), расстояние между центрами борозд - 4,0-4,5м;
3. Метод создания лесных культур - посадка сеянцев ели европейской с ОКС в дно или пласт борозды с помощью меча Колесова. Расстояние между рядами – 4,0м, 4,5м , в рядах - 0,7м, 0,8 м;
4. Срок посадки - осень 2024 года.

**Сроки и технологии (методы) выполнения работ по агротехническим уходам (для лесных участков, предназначенных для проведения лесовосстановления, на которых лесовосстановительные мероприятия осуществляются лицами, указанными в подпункте "а" пункта 6 Правил, государственными (муниципальными) учреждениями, указанными в подпункте "б" пункта 6 Правил)**

Ручная оправка растений от завала травой и почвой, подавление, скашивание травянистой и древесно-кустарниковой растительности механическими средствами, дополнение лесных культур.  
Сроки проведения 2024-2028 г.г.

**Сроки и технологии (методы) выполнения работ по лесоводственным уходам (для лесных участков, предназначенных для проведения лесовосстановления, на которых лесовосстановительные мероприятия осуществляются лицами, указанными в подпункте "а" пункта 6 Правил, государственными (муниципальными) учреждениями, указанными в подпункте "б" пункта 6 Правил)**

Уничтожение нежелательной древесно-кустарниковой растительности. Сроки проведения 2027-2031г.г.

**Требования к используемому для лесовосстановления посадочному (посевному) материалу:**

Порода: Ель европейская

Вид посадочного материала (сеянцы, саженцы с открытой (закрытой) корневой системой, селекционная категория происхождения семян, лесосеменной район): сеянцы с ОКС

Возраст, лет: 3

Высота, см: 12

Диаметр корневой шейки, мм: 2

**Характеристика посевного материала:**

**Требования к молоднякам, площади которых подлежат отнесению к землям, на которых расположены леса, для признания работ по лесовосстановлению законченными (для лесных участков, предназначенных для проведения лесовосстановления, на которых лесовосстановительные мероприятия осуществляются лицами, указанными в подпункте "а" пункта 6 Правил, государственными (муниципальными) учреждениями, указанными в подпункте "б" пункта 6 Правил):**

Порода: Ель

Возраст, лет: 10

Количество деревьев основных лесных древесных пород, тыс. штук/га: не менее 2,0

Средняя высота, м: 0,7

**Объем работ по лесовосстановлению (площадь лесовосстановления, га) (для лесных участков, предназначенных для проведения лесовосстановления, на которых лесовосстановительные мероприятия осуществляются лицами, указанными в подпункте "а" пункта 6 Правил, государственными (муниципальными) учреждениями, указанными в подпункте "б" пункта 6 Правил)**

0,8

**Проектируемый объем работ по лесовосстановлению (для лесных участков, предназначенных для проведения лесовосстановления, на которых лесовосстановительные мероприятия осуществляются лицами, указанными в подпункте "а" пункта 6 Правил, государственными (муниципальными) учреждениями, указанными в подпункте "б" пункта 6 Правил):**

площадь лесовосстановления, га: 0,8

количество жизнеспособных растений основных лесных древесных пород, тыс.штук /га: 3

количество жизнеспособных растений основных лесных древесных пород на всей площади, тыс. штук: 2,4

**Исполнитель работ по лесовосстановлению:**

ДОКУМЕНТ ПОДПИСАН  
ЭЛЕКТРОННОЙ ПОДПИСЬЮ

Сертификат: 02 73 8F 5B 00 10 B1 5F AE 49 F6 D9 46 9E 77 E0 2B

Инженер по лесопользованию ООО  
"Северо-Западный Лескомбинат"

Владелец: Коломенская Екатерина Александровна  
Действителен: с 08.02.2024 по 28.04.2038

Екатерина Александровна  
Коломенская

Должность (При наличии)

Подпись

(Фамилия, имя, отчество -  
последнее при наличии)

09.08.2024

Число, месяц, год

**А К Т**  
**ОБСЛЕДОВАНИЯ УЧАСТКА**  
**ПРИ ВЫБОРЕ СПОСОБА И ТЕХНОЛОГИИ ЛЕСОВОССТАНОВЛЕНИЯ**

1. Лесничество Подпорожское
  2. Участковое лесничество Винницкое сельское
  3. Дача, тех. участок -
  4. Номер квартала 188
  5. Номер выдела 1-0,5; 4-0,3
  6. Площадь участка, с точностью до 0,1 га 0,8 га
  7. План участка (прилагается к карточке)
  8. Категория площади: лесовосстановления  
вырубка 2023 года  
вырубка, гарь, иная (год, месяц)
  9. Исходный породный состав участка лесовосстановления 1-6Б2Ос2Е; 4-6Б3Ос1С+Е  
до вырубки, гари, гибели
  10. Условия для работы техники:
    - 10.1. Количество пней, шт./га: всего 540, ср. диаметр 26
    - 10.2. Захламленность, куб.м/га слабая
- отсутствует - менее 5 куб.м/га, слабая - 5 - 20 куб.м/га, средняя - 20 - 50 куб.м/га, сильная > 50 куб.м/га
- 10.3. Доступность для работы техники не ограничена (ТДТ-55 в сцепке с плугом ПЛ-1)
  11. Характеристика природно-климатических и лесорастительных условий лесного участка
    - 11.1. Лесорастительная зона таежная
    - 11.2. Лесной район Балтийско-Белозерский
    - 11.3. Целевое назначение лесов эксплуатационные
    - 11.4. Рельеф равнинный
    - 11.5. Почва суглинистые почвы, в низких местах с повышенным накоплением влаги, слабоподзолистые, влажные.  
тип, степень увлажнения, механический состав
    - 11.6. Тип леса (тип вырубки, тип лесорастительных условий) ЧС, В2
    - 11.7. Степень задернения почвы слабая степень задернения  
отсутствует - до 10%%, слабая - 11 - 30%, средняя - 31 - 50%%, сильная > 50%%
  12. Характеристика подроста главных (целевых) пород (перечетная ведомость прилагается):
    - 12.1. Средняя высота - м,
    - 12.2. Средний возраст - лет,
    - 12.3. Количество, всего - тыс.шт./га, в том числе по породам \_\_\_\_\_
    - 12.4. Категория густоты -
    - 12.5. Распределение по площади редкий (куртины), неравномерное, имеется наличие редкий, средний, густой- равномерное, неравномерное, групповое
    - 12.6. Жизнеспособность подроста жизнеспособный, нежизнеспособный
  13. Характеристика возобновления мягколиственных пород:
    - 13.1. Порода отсутствует
    - 13.2. Количество - тыс.шт./га,
    - 13.3. Средняя высота - м
  14. Источники обсеменения \_\_\_\_\_  
порода, источник: одиночные (шт./га), куртины, полосы, стены леса
  15. Характеристика санитарного состояния в связи с отсутствием на восстанавливаемой площади признаков заселения вредных организмов, обследование на лесном участке не проводилось  
заселенность вредными организмами, болезни леса
  16. Предложения для разработки Проекта лесовосстановления:
    - 16.1. Способ лесовосстановления искусственный (лесные культуры)  
естественный, искусственный (лесные культуры), комбинированный
    - 16.2. Главные (целевые) породы Ель

16.3. Срок лесовосстановления осень 2024 года  
начало, окончание (месяц, год)

17. Необходимость проведения предварительных и сопутствующих мероприятий:

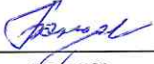
17.1. Очистка вырубki, гари не требуется

17.2. Санитарные не требуются

17.3. Противопожарные прерывистая опашка по периметру, неравномерно


17.4. Иные предложения Подготовка почвы трактором ТДТ-55 с плугом ПЛ-1, расстояние между центрами борозд 4,0-4,5 м

Обследование проведено:

Исполнитель(и): Инженер ОЛП  Бондарева Г.Н. "10" июня 2024  
Должность подпись Ф.И.О.

Согласовано:  
Главный лесничий  Герасов Н.Л. "10" июня 2024 г.  
подпись

Представитель лесничества:

Инженер по лесовосстановлению Подпорожского л-ва  Старцева Н.В. «10» июня 2024.  
Должность подпись Ф.И.О.

Лесничий Винницкого сельского уч.-ва  Турилов Г.Е. «10» июня 2024 г.

**ПЕРЕЧЕТНАЯ ВЕДОМОСТЬ**  
**ЖИЗНЕСПОСОБНОГО ПОДРОСТА ПРИ ОБСЛЕДОВАНИИ**  
**УЧАСТКА № \_\_\_ / 2024 ГОД ЛЕСОВОССТАНОВЛЕНИЯ**

Лесничество Подпорожское  
 Участковое лесничество Винницкое сельское  
 Квартал № 188  
 Выдел № 1.4

Номер пробной площади (п.п.) номера учетных площадок	Порода	Распределение подроста по высоте, шт.				Средняя высота, м	Средний возраст, лет
		Мелкий (до 0,5 м)	Средний (0,51 - 1,5 м)	Крупный (свыше 1,5 м)	Итого		
1	2	3	4	5	6	7	8
Всего по участку подроста мягколиственных пород, тыс. шт.							
Всего по участку подроста главных (целевых) пород							
Коэффициент перевода		0,5	0,8	1,0			
С учетом коэффициента							
Итого в пересчете на крупный, подроста главных (целевых) пород, тыс. штук							
Всего на 1 га							

Схематический чертеж обследуемого участка

С расположением на нем пробных площадей и площадок

Масштаб 1: \_\_\_\_\_

С  
 ^  
 |  
 Ю

Исполнитель(и): инженер по л/пользованию Бондарева Г.Н.  
 Должность подпись Ф.И.О.

" \_\_\_\_\_ " \_\_\_\_\_ г.

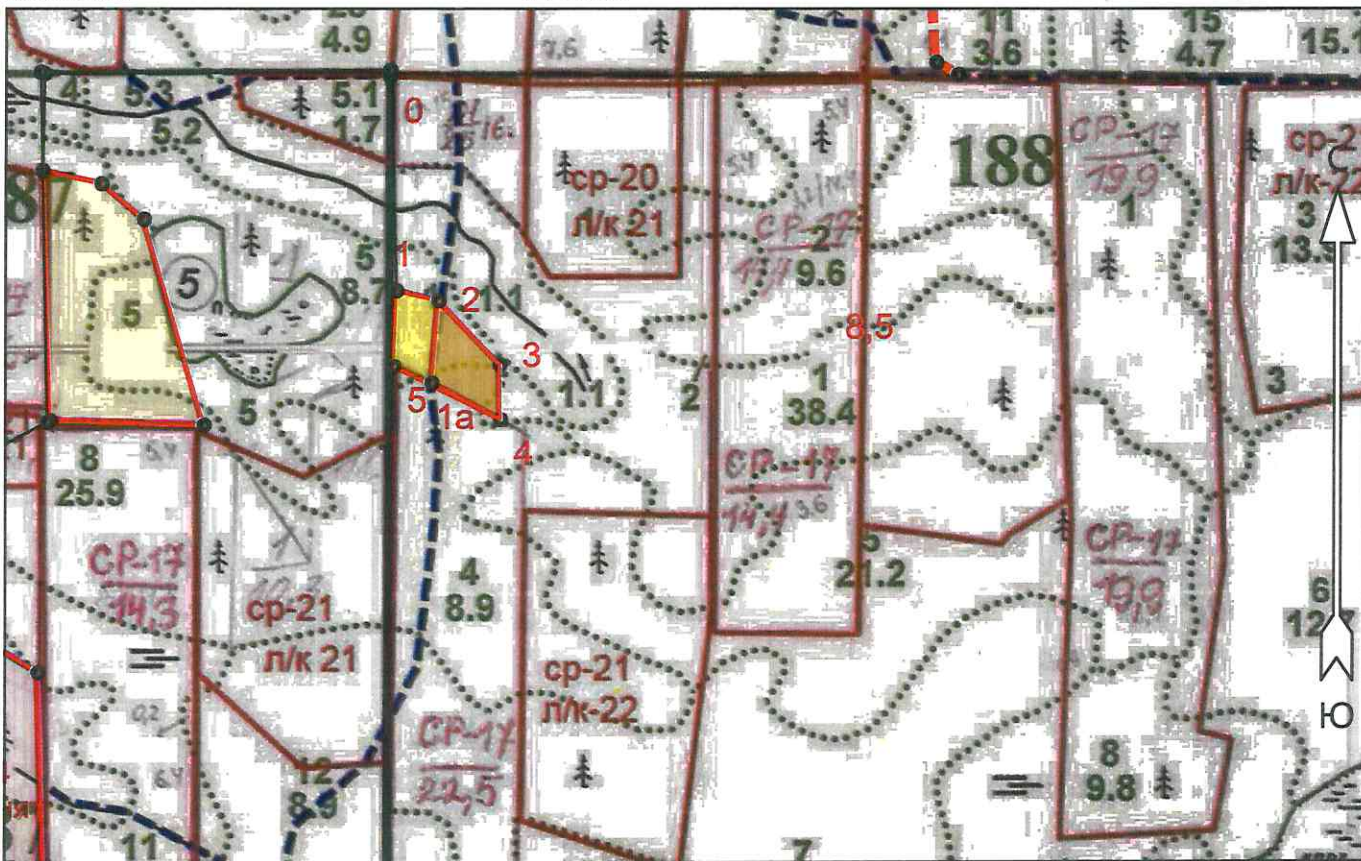


**ПРОЕКТ  
ЛЕСОВОССТАНОВЛЕНИЯ  
(Создание лесных культур)  
2024 г.**



Главная порода: **Ель**  
 Вид культур: **сплошные**  
 Арендатор лесного участка: **ООО "Северо-Западный Лесокомбинат"**  
 Площадь участка: **0,8 га**

**План участка**

Лесничество (лесопарк): **Подпорожское**  
 Участковое лесничество: **Винницкое сельское**  
 Номер(а) лесного квартала: **188**  
 Номер(а) лесотаксационного выдела: **1-0,5; 4-0,3**  
 Масштаб: **1 : 10000**



Условные обозначения

СЕВ		Лесные культуры	
-----	---	-----------------	---

Экспликация участка

Номера точек	Географические координаты		Азимуты линий	Длина, м		
	Широта	Долгота				
Привязка						
0	60.70276	34.28650	0 - 1      163°	284		
Объект						
Категория земель	Площадь участка, га	Номера точек	Географические координаты		Азимуты линий	Длина, м
			Широта	Долгота		
д.1	1.4	1	60.70021	34.28666	1 - 2	89°
		2	60.70009	34.28768	2 - 3	122°
		3	60.69932	34.28916	3 - 4	164°
		4	60.69868	34.28918	4 - 5	282°

\* - Геодезические координаты получены при помощи **Garmin GPSMap 64(St)**(указывается наименование и марка прибора, с помощью которого определены геодезические координаты) в системе координат **МСК-47 Ленинградской области - зона 3**



		5	60.69931	34.28660	5 - 1	347°	101
Экспликация участка							
Номера точек	Географические координаты		Азимуты линий		Длина, м		
	Широта	Долгота					
Объект							
Категория земель	Площадь участка, га	Номера точек	Географические координаты		Азимуты линий	Длина, м	
			Широта	Долгота			
Лесные культуры	0.8	2	60.70009	34.28768	2 - 3	122°	118
		3	60.69932	34.28916	3 - 4	164°	72
		4	60.69868	34.28918	4 - 1а	283°	103
		1а	60.69911	34.28752	1а - 2	350°	109