

Проект лесовосстановления на лесном участке № 2 / 2024 год

Лесовосстановление: искусственное (естественное, искусственное, комбинированное)

Субъект Российской Федерации: Ленинградская область

Лесной район: Балтийско-Белозерский таежный район

Характеристика местоположения лесного участка:

Лесничество: Гатчинское

Участковое лесничество: Вырицкое

Урочище:

№ Квартала: 171

№ Выдела: 1,3,4

Площадь лесного участка, га: 2,1

(исходные данные для проекта лесовосстановления: материалы обследования лесного участка при выборе способа лесовосстановления, план лесного участка, масштаб 1:10 000 прилагаются к проекту лесовосстановления)

Характеристика лесорастительных условий лесного участка:

Рельеф участка (уклон): равнинный

Гидрологические условия (увлажнение): свежие

Почва: модергумусные подзолистые суглинистые, иногда карбонатные

Характеристика площадей лесного участка:

вырубка 2021 год

(вырубки, гари, прогалины, иные не занятые лесными насаждениями или предназначенные для лесовосстановления земли)

Характеристика вырубки:

Количество пней, тыс. штук/га: 0,45

Характер и размещение оставленных деревьев и кустарников (куртины, полосы, групповое, равномерное): нет

Степень задернения почвы (слабая, средняя, сильная): слабая

Степень минерализации почвы (% от площади лесного участка): 0%

Состояние очистки от порубочных остатков и валежника (захламленность, м3): отсутствует (до 5 м.куб/га)

а) отсутствует (до 5 м3/га); б) слабая (5-20 м3/га); в) средняя (20-50 м3/га); г) сильная (более 50 м3/га).

Категория доступности для техники: доступная

а) доступная;

б) требуется узкополосная расчистка без корчевки пней;

в) требуется узкополосная расчистка;

г) требуется широкополосная расчистка с корчевкой пней.

Характеристика имеющихся подроста и молодняка лесных древесных пород:

Нет подроста и молодняка

Проектируемый способ лесовосстановления:

искусственное лесовосстановление

(естественное лесовосстановление, искусственное лесовосстановление, комбинированное лесовосстановление (посев, посадка))

Обоснование проектируемого способа лесовосстановления основных лесных древесных пород восстанавливаемых лесов с учетом особенностей производства работ в различных категориях защитных лесов и особо защитных участках лесов (для лесных участков, предназначенных для проведения лесовосстановления, на которых лесовосстановительные мероприятия осуществляются лицами, указанными в подпункте "а" пункта 6 Правил, государственными (муниципальными) учреждениями, указанными в подпункте "б" пункта 6 Правил)

отсутствие жизнеспособных растений хвойных пород

Сроки и технологии (методы) выполнения работ по лесовосстановлению (для лесных участков, предназначенных для проведения лесовосстановления, на которых лесовосстановительные мероприятия осуществляются лицами, указанными в подпункте "а" пункта 6 Правил, государственными (муниципальными) учреждениями, указанными в подпункте "б" пункта 6 Правил)

подготовка площади – осень 2024г., механизированная наездка борозд через 3,5 до 5,5м трактором ТДТ-55 с плугом ПКЛ -70, глубина обработки почвы 30-35см. Ручная посадка под меч Колесова – осень 2024г.

Сроки и технологии (методы) выполнения работ по агротехническим уходам (для лесных участков, предназначенных для проведения лесовосстановления, на которых лесовосстановительные мероприятия осуществляются лицами, указанными в подпункте "а" пункта 6 Правил, государственными (муниципальными) учреждениями, указанными в подпункте "б" пункта 6 Правил)

2025г.- уничтожение травянистой и древесной растительности в рядах культур, дополнение по мере необходимости

2026г., 2027г.- уничтожение травянистой и древесной растительности в рядах культур, и междурядьях, дополнение по мере необходимости

Сроки и технологии (методы) выполнения работ по лесоводственным уходам (для лесных участков, предназначенных для проведения лесовосстановления, на которых лесовосстановительные мероприятия осуществляются лицами, указанными в подпункте "а" пункта 6 Правил, государственными (муниципальными) учреждениями, указанными в подпункте "б" пункта 6 Правил)

с 2029 по 2033 по мере необходимости уничтожение травяной и нежелательной древесной растительности.

Требования к используемому для лесовосстановления посадочному (посевному) материалу:

Порода: ЕЛЬ

Вид посадочного материала (сеянцы, саженцы с открытой (закрытой) корневой системой, селекционная категория происхождения семян, лесосеменной район): сеянцы ЗКС

Возраст, лет: 2

Высота, см: 8

Диаметр корневой шейки, мм: 2 мм.

Характеристика посевного материала:

Требования к молоднякам, площади которых подлежат отнесению к землям, на которых расположены леса, для признания работ по лесовосстановлению законченными (для лесных участков, предназначенных для проведения лесовосстановления, на которых лесовосстановительные мероприятия осуществляются лицами, указанными в подпункте "а" пункта 6 Правил, государственными (муниципальными) учреждениями, указанными в подпункте "б" пункта 6 Правил):

Порода: ЕЛЬ

Возраст, лет: 9

Количество деревьев основных лесных древесных пород, тыс. штук/га: 1,7

Средняя высота, м: 0,7

Объем работ по лесовосстановлению (площадь лесовосстановления, га) (для лесных участков, предназначенных для проведения лесовосстановления, на которых лесовосстановительные мероприятия осуществляются лицами, указанными в подпункте "а" пункта 6 Правил, государственными (муниципальными) учреждениями, указанными в подпункте "б" пункта 6 Правил)

2,1

Проектируемый объем работ по лесовосстановлению (для лесных участков, предназначенных для проведения лесовосстановления, на которых лесовосстановительные мероприятия осуществляются лицами, указанными в подпункте "а" пункта 6 Правил, государственными (муниципальными) учреждениями, указанными в подпункте "б" пункта 6 Правил):

площадь лесовосстановления, га: 2,1

количество жизнеспособных растений основных лесных древесных пород, тыс.штук /га: 2

количество жизнеспособных растений основных лесных древесных пород на всей площади, тыс. штук: 4,2

Исполнитель работ по лесовосстановлению:

ДОКУМЕНТ ПОДПИСАН
ЭЛЕКТРОННОЙ ПОДПИСЬЮ

Сертификат: 02 13 11 E6 00 37 B1 86 91 4F 63 B1 9C 67 AA 66 F4
Владелец: БЕРЕЗКИН МИХАИЛ АЛЕКСАНДРОВИЧ, ООО "ГРИФ",
Действителен: с 18.03.2024 по 18.06.2025

Генеральный директор

Березкин Михаил Александрович

Должность (При наличии)

Подпись

(Фамилия, имя, отчество -
последнее при наличии)

22.08.2024

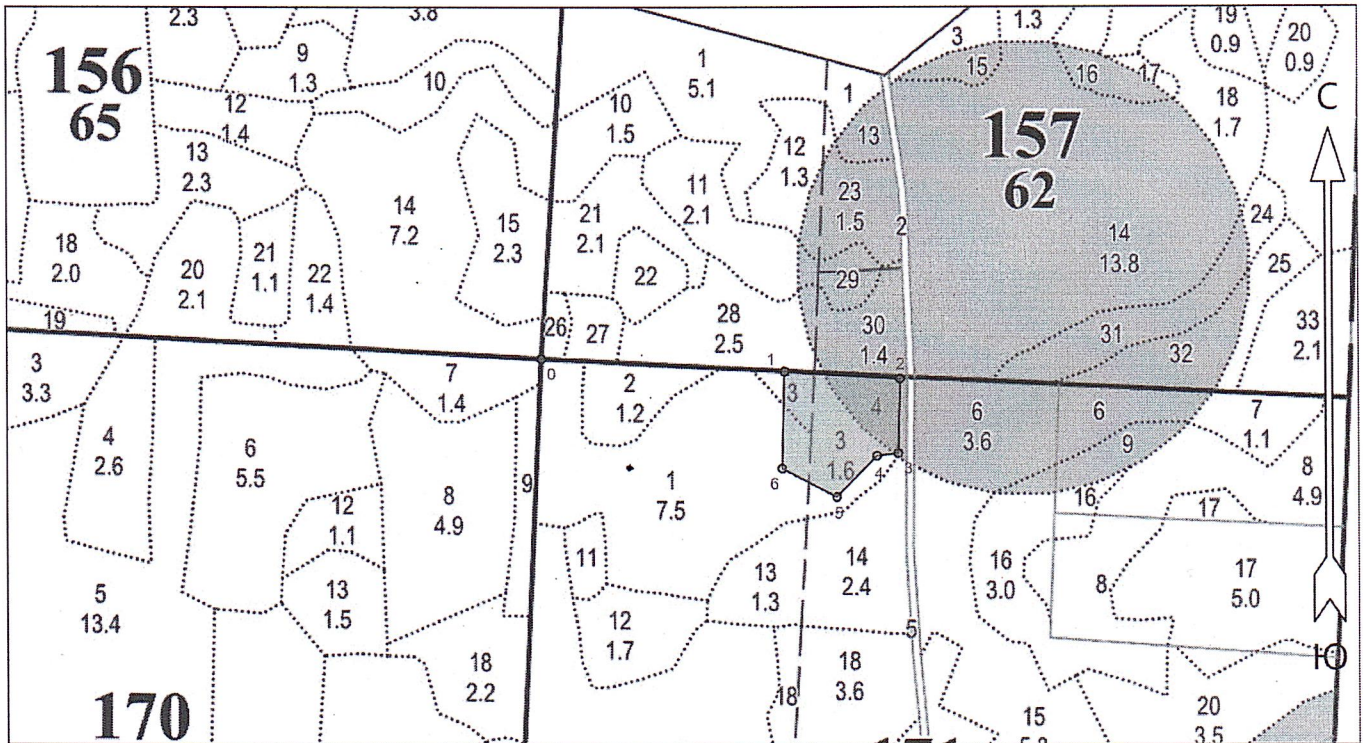
Число, месяц, год

К ПРОЕКТУ ЛЕСОВОССТАНОВЛЕНИЯ №

Субъект Российской Федерации
Муниципальное образование
Лесничество (лесопарк)
Участковое лесничество
Номер(а) лесного квартала
Номер(а) лесотаксационного выдела

Ленинградская область
Гатчинское
Гатчинское
Вырицкое
171
1 - 0,3га
3 - 1,2га
4 - 0,6га
2,1
1 : 10000

Площадь
Масштаб



Геоданные:

| Номера характерных точек | Направление (румбы, азимуты) линий | Длина линий, м |
|--------------------------|------------------------------------|----------------|
| 0 - 1 | 80°00' | 324.5 |
| 1 - 2 | 80°30' | 153.5 |
| 2 - 3 | 168°30' | 99.0 |
| 3 - 4 | 250°00' | 28.5 |
| 4 - 5 | 211°30' | 76.5 |
| 5 - 6 | 284°30' | 82.0 |
| 6 - 1 | 348°30' | 129.0 |

Каталог координат
(используемая система координат):

| Номера характерных точек | Координаты | |
|--------------------------|-------------------|-------------------|
| | X | Y |
| 0 | 59° 21' 38.27000" | 30° 31' 25.50000" |
| 1 | 59° 21' 37.72078" | 30° 31' 46.06331" |
| 2 | 59° 21' 37.41773" | 30° 31' 55.78567" |
| 3 | 59° 21' 34.21723" | 30° 31' 55.62122" |
| 4 | 59° 21' 34.10491" | 30° 31' 53.82620" |
| 5 | 59° 21' 32.34035" | 30° 31' 50.42371" |
| 6 | 59° 21' 33.56483" | 30° 31' 45.80823" |
| 1 | 59° 21' 37.73518" | 30° 31' 46.02251" |

* - Геодезические координаты получены при помощи Garmin GPSMAP 64st.

План участка подготовил: начальник ЛЗУ

[Handwritten Signature]
Подпись

Резниченко Н.С.
Ф.И.О.

АКТ
ОБСЛЕДОВАНИЯ УЧАСТКА ПРИ ВЫБОРЕ СПОСОБА И ТЕХНОЛОГИИ
ЛЕСОВОССТАНОВЛЕНИЯ

Характеристика местоположения лесного участка

| | |
|---------------------------|------------|
| 1. Лесничество | Гатчинское |
| 2. Участковое лесничество | Вырицкое |
| 3. Номер квартала | 171 |
| 4. Номер выдела | 1,3,4 |

5. ООО "ГРИФ" договор аренды №1/3-2010-01 от 03.02.2010

| | |
|---|---|
| 6. Площадь участка, с точностью до 0,0000 га | 2,1000 |
| 7. Категория площади лесоразведения | вырубка 2021г |
| 8. Условия для работы техники | |
| 8.1. Захламленность | слабая |
| 8.2. Доступность для работы техники | Доступно |
| 9. Характеристика природно-климатических и лесорастительных условий участка | |
| 9.1. Лесорастительная зона | Таежная |
| 9.2. Лесной район | Балтийско-Белозерский |
| 9.3. Целевое назначение лесов | Эксплуатационные |
| 9.4. Рельеф | Равнинный |
| 9.5. Почва | Влажные грубогумусные, подзолистые песчаные и суглинистые |
| 9.6. Тип леса (тип лесорастительных условий) | ЧВ/В2 |
| 9.7. Степень задернения почвы | слабая |
| 9.8. Количество пней на участке | 430 шт./га. |
| 10. Наличие подроста/ естественного возобновления | Отсутствует |
| 10.1. Средняя высота | _____ м. |
| 10.2. Средний возраст | _____ лет |
| 10.3. Распределение по площади | _____ |
| 11. Характеристика санитарного состояния: | в связи с отсутствием признаков заселения <u>вредных организмов, обследование не проводилось</u> |
| 12. Способ лесоразведения | Искусственное |
| 12.1. Главная (целевая) порода: | Ель обыкновенная |
| 12.2. Срок лесоразведения | 2024 г |
| 12.3 Густота посадки, тыс. шт/га | При посадке : ЗКС 2,0 ОКС 3,0 |
| 13. Необходимость проведения предварительных и сопутствующих мероприятий: | |
| 13.1. Расчистка, осушение и пр. | - |
| 13.2. Санитарные | Не требуются |
| 13.3. Противопожарные | Создание минерализованной полосы по периметру участка |
| 13.4 Иные мероприятия | подготовка почвы |

Представитель лесопользователя:

Нач.лесозаготовительного уч-ка: Петрик НС

должность (Ф.И.О.) (подпись, число)

Представитель лесничества: Согласовано

лесничий Вырицкого лесничества Бондаренко М.А

должность (Ф.И.О.) (подпись, число)