

Проект лесовосстановления на лесном участке № 105/1/Л 2025 / 2024 год

Лесовосстановление: искусственное (естественное, искусственное, комбинированное)

Субъект Российской Федерации: Ленинградская область

Лесной район: Балтийско-Белозерский таежный район

Характеристика местоположения лесного участка:

Лесничество: Бокситогорское

Участковое лесничество: Пикалевское

Урочище:

№ Квартала: 105

№ Выдела: 16

Площадь лесного участка, га: 12,4

(исходные данные для проекта лесовосстановления: материалы обследования лесного участка при выборе способа лесовосстановления, план лесного участка, масштаб 1:10 000 прилагаются к проекту лесовосстановления)

Характеристика лесорастительных условий лесного участка:

Рельеф участка (уклон): дренированные равнины с несколько ослабленным стоком

Гидрологические условия (увлажнение): почвы свежие, ЧС В2

Почва: грубогумусная, подзолистая, супесчаная и суглинистая

Характеристика площадей лесного участка:

вырубка 2023 года

(вырубки, гари, прогалины, иные не занятые лесными насаждениями или предназначенные для лесовосстановления земли)

Характеристика вырубки:

Количество пней, тыс. штук/га: 0,6

Характер и размещение оставленных деревьев и кустарников (куртины, полосы, групповое, равномерное): равномерное

Степень задернения почвы (слабая, средняя, сильная): средняя

Степень минерализации почвы (% от площади лесного участка): 0%

Состояние очистки от порубочных остатков и валежника (захламленность, м3): отсутствует (до 5 м.куб/га)

а) отсутствует (до 5 м3/га); б) слабая (5-20 м3/га); в) средняя (20-50 м3/га); г) сильная (более 50 м3/га).

Категория доступности для техники: доступная без расчистки и корчевки пней

а) доступная;

б) требуется узкополосная расчистка без корчевки пней;

в) требуется узкополосная расчистка;

г) требуется широкополосная расчистка с корчевкой пней.

Характеристика имеющихся подроста и молодняка лесных древесных пород:

Нет подроста и молодняка

Проектируемый способ лесовосстановления:

искусственное лесовосстановление

(естественное лесовосстановление, искусственное лесовосстановление, комбинированное лесовосстановление (посев, посадка))

Обоснование проектируемого способа лесовосстановления основных лесных древесных пород восстанавливаемых лесов с учетом особенностей производства работ в различных категориях защитных лесов и особо защитных участках лесов (для лесных участков, предназначенных для проведения лесовосстановления, на которых лесовосстановительные мероприятия осуществляются лицами, указанными в подпункте "а" пункта 6 Правил, государственными (муниципальными) учреждениями, указанными в подпункте "б" пункта 6 Правил)

Натурное обследование участка после проведения лесозаготовительных работ. Нормативная документация: Правила лесовосстановления, приказ от 29.12.2021 №1024

Сроки и технологии (методы) выполнения работ по лесовосстановлению (для лесных участков, предназначенных для проведения лесовосстановления, на которых лесовосстановительные мероприятия осуществляются лицами, указанными в подпункте "а" пункта 6 Правил, государственными (муниципальными) учреждениями, указанными в подпункте "б" пункта 6 Правил)

Частичная обработка почвы бороздами трактором ТДТ-55 в сече с плугом ПЛМЛ-001 в бесснежный период 2024 г. Борозды прямо- и криволинейное, через 2,5-4,5 м, шириной 0,6-0,7 м. Ручная посадка сеянцев с ОКС весной 2025 года под меч Колесова в дно, берму или пласт плужной борозды, в ряд или в шахматном порядке; расстояние между рядами 3,5-5,5 м, в рядах 0,4-1,0 м.

Сроки и технологии (методы) выполнения работ по агротехническим уходам (для лесных участков, предназначенных для проведения лесовосстановления, на которых лесовосстановительные мероприятия осуществляются лицами, указанными в подпункте "а" пункта 6 Правил, государственными (муниципальными) учреждениями, указанными в подпункте "б" пункта 6 Правил)

2025 год-ручная оправка растений от завала травой, 2028 год-подавление, скашивание травянистой и древесно-кустарниковой растительности. Дополнение лесных культур - по необходимости (в случае приживаемости менее 85 % от проектируемой).

Сроки и технологии (методы) выполнения работ по лесоводственным уходам (для лесных участков, предназначенных для проведения лесовосстановления, на которых лесовосстановительные мероприятия осуществляются лицами, указанными в подпункте "а" пункта 6 Правил, государственными (муниципальными) учреждениями, указанными в подпункте "б" пункта 6 Правил)

2030 год-уничтожение или предупреждение появления древесной растительности, 2032 год-уничтожение или предупреждение появления древесной растительности.

Требования к используемому для лесовосстановления посадочному (посевному) материалу:

Порода: Ель обыкновенная

Вид посадочного материала (сеянцы, саженцы с открытой (закрытой) корневой системой, селекционная категория происхождения семян, лесосеменной район): сеянцы стандартные с ОКС

Возраст, лет: от 3

Высота, см: от 12

Диаметр корневой шейки, мм: от 2 мм.

Характеристика посевного материала:

Требования к молоднякам, площади которых подлежат отнесению к землям, на которых расположены леса, для признания работ по лесовосстановлению завершенными (для лесных участков, предназначенных для проведения лесовосстановления, на которых лесовосстановительные мероприятия осуществляются лицами, указанными в подпункте "а" пункта 6 Правил, государственными (муниципальными) учреждениями, указанными в подпункте "б" пункта 6 Правил):

Порода: Ель обыкновенная

Возраст, лет: 10

Количество деревьев основных лесных древесных пород, тыс. штук/га: 2

Средняя высота, м: 0,7

Объем работ по лесовосстановлению (площадь лесовосстановления, га) (для лесных участков, предназначенных для проведения лесовосстановления, на которых лесовосстановительные мероприятия осуществляются лицами, указанными в подпункте "а" пункта 6 Правил, государственными (муниципальными) учреждениями, указанными в подпункте "б" пункта 6 Правил)

12,4

Проектируемый объем работ по лесовосстановлению (для лесных участков, предназначенных для проведения лесовосстановления, на которых лесовосстановительные мероприятия осуществляются лицами, указанными в подпункте "а" пункта 6 Правил, государственными (муниципальными) учреждениями, указанными в подпункте "б" пункта 6 Правил):

площадь лесовосстановления, га: 12,4

количество жизнеспособных растений основных лесных древесных пород, тыс.штук /га: 3

количество жизнеспособных растений основных лесных древесных пород на всей площади, тыс. штук: 37,2

Исполнитель работ по лесовосстановлению:

**ДОКУМЕНТ ПОДПИСАН
ЭЛЕКТРОННОЙ ПОДПИСЬЮ**

Сертификат: 02 92 B7 94 00 C6 B1 E9 83 4D 38 85 EA 44 54 6E 11
Владелец: КИСЕЛОВА ДИАНА ГЕННАДЬЕВНА, ООО
Действителен: с 08.08.2024 по 08.11.2025

Исполняющая обязанности генерального
директора

Должность (При наличии)

Подпись

Киселева Диана Геннадьевна
(Фамилия, имя, отчество -
последнее при наличии)

22.08.2024

Число, месяц, год

АКТ
ОБСЛЕДОВАНИЯ УЧАСТКА ПРИ ВЫБОРЕ СПОСОБА И ТЕХНОЛОГИИ
ЛЕСОВОССТАНОВЛЕНИЯ

1. Лесничество: Бокситогорское
2. Участковое лесничество: Пикалевское
3. Номер квартала: 105
4. Номер выдела: 16
5. Арендатор, номер договора аренды: ООО "Крона-Восток", № 22/3-2009-11 от 02.11.2009 г.
6. Площадь участка, с точностью до 0,1 га: 12,4
7. План участка (прилагается к Карточке)
8. Категория площадей участка лесовосстановления: Вырубка 2023 года. ЛД № 27-2023 от 03.10.2023г.
вырубка, гарь, иная (год, месяц)
9. Исходный породный состав участка лесовосстановления: 3Ос3Б3Е1С
до вырубки, гари, гибели
10. Условия для работы техники:
 - 10.1. Количество пней, шт./га: всего до 600 штук, ср. диаметр 20
 - 10.2. Захламленность, куб.м/га: отсутствует - до 5,0 м³/га
отсутствует - менее 5 куб.м/га, слабая - 5 - 20 куб.м/га, средняя - 20 - 50 куб.м/га, сильная > 50 куб.м/га
 - 10.3. Доступность для работы техники: доступна без расчистки и корчевки пней
11. Характеристика природно-климатических и лесорастительных условий лесного участка
 - 11.1. Лесорастительная зона: таежная
 - 11.2. Лесной район: Балтийско-Белозерский таежный район
 - 11.3. Целевое назначение лесов: Эксплуатационные леса
 - 11.4. Рельеф: дренированные равнины с несколько ослабленным стоком
 - 11.5. Почва: грубогумусные подзолистые супесчаные и суглинистые
тип, степень увлажнения, механический состав
- 11.6. Тип леса (тип вырубки, тип лесорастительных условий): ЧС В2
- 11.7. Степень задернения почвы: средняя
отсутствует - до 10%%, слабая - 11 - 30%%, средняя - 31 - 50%%, сильная > 50%%
12. Характеристика подроста главных (целевых) пород (перечетная ведомость прилагается):
 - 12.1. Средняя высота: = м,
 - 12.2. Средний возраст = лет.
 - 12.3. Количество, всего: = тыс.шт./га,
в том числе по породам: Ель = тыс.шт./га,
 - 12.4. Категория густоты: =
 - 12.5. Распределение по площади =
редкий, средний, густой, равномерное, неравномерное, групповое
 - 12.6. Жизнеспособность подроста: =
жизнеспособный, нежизнеспособный
13. Характеристика возобновления мягколиственных пород:
 - 13.1. Порода: =
 - 13.2. Количество: = тыс.шт/га
 - 13.3. Средняя высота: = м
14. Источники обсеменения: стена леса (с северо-западной стороны-10Е/5Ос4Б1Олс+Ивд)
порода, источник: одиночные (шт./га), куртины, полосы, стены леса
15. Характеристика санитарного состояния: при отводе участка под сплошную рубку спелых и перестойных лесных насаждений признаки заселения вредных организмов не обнаружены, в связи с чем обследование на лесном участке не проводилось
заселенность вредными организмами, болезни леса

16. Предложения для разработки Проекта лесовосстановления:

16.1. Способ лесовосстановления: искусственный

естественный, искусственный

16.2. Главные (целевые) породы: Ель обыкновенная

16.3. Срок лесовосстановления: 2025г. - 2033г.

начало, окончание (месяц, год)

17. Необходимость проведения предварительных и сопутствующих мероприятий:

17.1. Очистка вырубки, гари: не требуется

17.2. Санитарные: не требуются

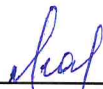
17.3. Противопожарные: проводятся по необходимости

17.4. Иные предложения: произвести подготовку почвы под посадку лесных культур до начала лесокультурного периода 2025г.

Обследование проведено:

Исполнитель(и):

Инженер ПТО ООО "Крона-Восток"



Леонтьева Ю.С.

Должность

Подпись

Ф.И.О.

Дата

Согласовано:

Представитель лесничества:

Лесничий уч. Пикалевского уч.л-ва



Большаков Р.Л.

Должность

Подпись

Ф.И.О.

Дата

Инженер по ЛВС Бокситогорского л-ва



Захарова Н.В.

Должность

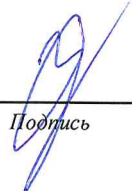
Подпись

Ф.И.О.

Дата

Представитель арендатора:

И.о. нач. ПТО ООО "Крона-Восток"



Устименко И.Н.

Должность

Подпись

Ф.И.О.

Дата


ПЕРЕЧЕТНАЯ ВЕДОМОСТЬ
ЖИЗНЕСПОСОБНОГО ПОДРОСТА ПРИ ОБСЛЕДОВАНИИ
УЧАСТКА № ___ / ___ ГОД ЛЕСОВОССТАНОВЛЕНИЯ

Лесничество: БокситогорскоеУчастковое лесничество: ПикалевскоеКвартал № 105 Выдел №: 16

Номер пробной площади	Порода	Распределение подроста по высоте, шт.				Средняя высота, м	Средний возраст, лет
		Мелкий (до 0,5 м)	Средний (0,51 - 1,5 м)	Крупный (свыше 1,5 м)	Итого		
1	2	3	4	5	6	7	8
1							
2							
3							
4							
5							
6							
7							
8							
9							
10							
11							
12							
13							
14							
15							
16							
17							
18							
19							
20							
21							
22							
23							
24							
25							
26							
27							
28							
29							
30							
Всего по участку подроста мягколиственных пород, тыс. шт.		-	-	-	-	-	-
Всего по участку подроста главных (целевых) пород, тыс. шт.		0	0	0	0,000		
Коэффициент перевода		0,5	0,8	1			
С учетом коэффициента		0,000	0,000	0,000	0,000		
Итого в пересчете на крупный, подроста главных (целевых) пород, тыс. штук		0,000	0,000	0,000	0,000		

Исполнитель(и):

Инженер ПТО ООО "Крона-Восток"



Леонтьева Ю.С.

Должность

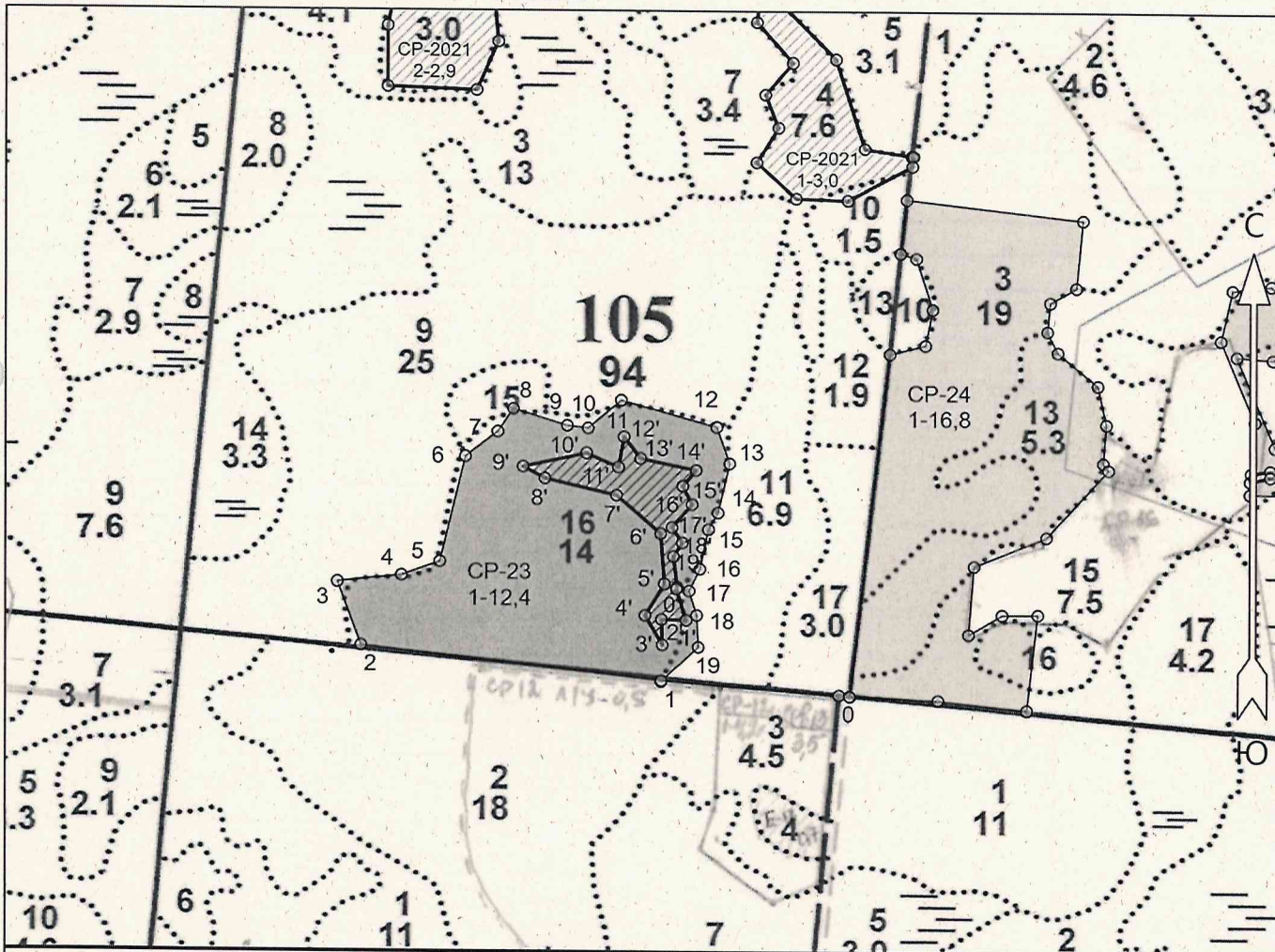
Подпись

Ф.И.О.

Дата

План участка для проведения лесовосстановления

Лесная декларация № 27-2023 от 03.10.2023г.
 Арендатор лесного участка: ООО "Крона-Восток"
 Площадь участка: 12.4 га
 Лесничество (лесопарк): Бокситогорское
 Участковое лесничество: Пикалевское
 Номер(а) лесного квартала: 105
 Номер(а) лесотаксационного выдела: 16
 Масштаб: 1 : 10000



Условные обозначения

Эксплуатационная площадь	
--------------------------	--

Экспликация участка

Номера точек	Геодезические координаты*		Румбы линий	Длина, м		
	Геодезическая долгота (X)	Геодезическая широта (Y)				
Привязка						
0	377484	3260031	0 - 1 ЮЗ 80° 00'	252		
Объект						
Категория земель	Площадь участка, га	Номера точек	Геодезические координаты*		Румбы линий	Длина, м
			Геодезическая долгота (X)	Геодезическая широта (Y)		
Основной полигон	14.1	1	377503	3259779	1 - 2 ЮЗ 82° 00'	426
		2	377550	3259355	2 - 3 СЗ 35° 00'	95
		3	377639	3259321	3 - 4 СВ 69° 30'	91
		4	377649	3259412	4 - 5 СВ 55° 30'	57
		5	377668	3259465	5 - 6 СЗ 1° 00'	152
		6	377816	3259501	6 - 7 СВ 38° 00'	57
		7	377851	3259546	7 - 8 СВ 19° 30'	39

8	377883	3259568	8 - 9	ЮВ 87°.30'	80
9	377860	3259644	9 - 10	СВ 82°.00'	30
10	377857	3259674	10 - 11	СВ 35°.00'	61
11	377897	3259721	11 - 12	ЮВ 89°.00'	140
12	377860	3259856	12 - 13	ЮВ 34°.30'	54
13	377809	3259875	13 - 14	ЮВ 1°.00'	71
14	377740	3259858	14 - 15	ЮЗ 14°.30'	27
15	377716	3259845	15 - 16	ЮВ 2°.30'	57
16	377660	3259833	16 - 17	ЮЗ 12°.30'	34
17	377630	3259818	17 - 18	ЮВ 32°.00'	36
18	377596	3259829	18 - 19	ЮВ 17°.30'	45
19	377551	3259831	19 - 1	ЮЗ 32°.30'	72

Экспликация участка

Номера точек	Геодезические координаты*		Румбы линий	Длина, м
	Геодезическая долгота (X)	Геодезическая широта (Y)		

Привязка

17	377630	3259818	17 - 0'	ЮЗ 84°.00'	18
----	--------	---------	---------	------------	----

Объект

Категория земель	Площадь участка, га	Номера точек	Геодезические координаты*		Румбы линий	Длина, м
			Геодезическая долгота (X)	Геодезическая широта (Y)		
НЭП	1.7	0'	377633	3259800	0' - 1' ЮВ 32°.00'	46
		1'	377589	3259814	1' - 2' ЮЗ 77°.00'	35
		2'	377589	3259779	2' - 3' ЮВ 16°.30'	36
		3'	377553	3259780	3' - 4' СЗ 45°.00'	48
		4'	377595	3259756	4' - 5' СВ 17°.00'	52
		5'	377639	3259783	5' - 6' СЗ 19°.00'	71
		6'	377710	3259777	6' - 7' СЗ 64°.00'	82
		7'	377763	3259715	7' - 8' ЮЗ 88°.30'	104
		8'	377786	3259613	8' - 9' СЗ 76°.30'	35
		9'	377803	3259582	9' - 10' СВ 63°.30'	92
		10'	377822	3259672	10' - 11' ЮВ 81°.00'	49
		11'	377803	3259717	11' - 12' СЗ 4°.00'	43
		12'	377845	3259725	12' - 13' ЮВ 52°.30'	38
		13'	377815	3259748	13' - 14' СВ 87°.00'	80
		14'	377799	3259827	14' - 15' ЮЗ 25°.30'	29
		15'	377777	3259808	15' - 16' ЮВ 41°.30'	29
		16'	377751	3259822	16' - 17' ЮЗ 26°.30'	43
		17'	377719	3259794	17' - 18' ЮВ 48°.30'	26
		18'	377697	3259808	18' - 19' ЮЗ 18°.00'	23
19'	377678	3259796	19' - 0' ЮВ 21°.30'	43		