

## Проект лесовосстановления на лесном участке № 3 / 2024 год

Лесовосстановление: искусственное (естественное, искусственное, комбинированное)

Субъект Российской Федерации: Ленинградская область

Лесной район: Балтийско-Белозерский таежный район

### Характеристика местоположения лесного участка:

Лесничество: Кингисеппское

Участковое лесничество: Ивановское

Урочище:

№ Квартала: 102

№ Выдела: 6

Площадь лесного участка, га: 4,7

(исходные данные для проекта лесовосстановления: материалы обследования лесного участка при выборе способа лесовосстановления, план лесного участка, масштаб 1:10 000 прилагаются к проекту лесовосстановления)

### Характеристика лесорастительных условий лесного участка:

Рельеф участка (уклон): равнинный

Гидрологические условия (увлажнение): свежие

Почва: грубогумусные средние и сильно подзолистые, супесчаные и суглинистые; кипрейные, сосняк черничный свежий ( ЧС, А2).

### Характеристика площадей лесного участка:

вырубка 2024 г.

(вырубки, гари, прогалины, иные не занятые лесными насаждениями или предназначенные для лесовосстановления земли)

### Характеристика вырубки:

Количество пней, тыс. штук/га: 0,35

Характер и размещение оставленных деревьев и кустарников (куртины, полосы, групповое, равномерное):

Степень задернения почвы (слабая, средняя, сильная): средняя

Степень минерализации почвы (% от площади лесного участка): 0%

Состояние очистки от порубочных остатков и валежника (захлампованность, мЗ): отсутствует (до 5 м.куб/га)

а) отсутствует (до 5 мЗ/га); б) слабая (5-20 мЗ/га); в) средняя (20-50 мЗ/га); г) сильная (более 50 мЗ/га).

Категория доступности для техники: доступная

а) доступная;

б) требуется узкополосная расчистка без корчевки пней;

в) требуется узкополосная расчистка;

г) требуется широкополосная расчистка с корчевкой пней.

### Характеристика имеющихся подроста и молодняка лесных древесных пород:

Нет подроста и молодняка

### Проектируемый способ лесовосстановления:

искусственное лесовосстановление

(естественное лесовосстановление, искусственное лесовосстановление, комбинированное лесовосстановление (посев, посадка))

**Обоснование проектируемого способа лесовосстановления основных лесных древесных пород восстанавливаемых лесов с учетом особенностей производства работ в различных категориях защитных лесов и особо защитных участках лесов (для лесных участков, предназначенных для проведения лесовосстановления, на которых лесовосстановительные мероприятия осуществляются лицами, указанными в подпункте "а" пункта 6 Правил, государственными (муниципальными) учреждениями, указанными в подпункте "б" пункта 6 Правил)**

Искусственный способ лесовосстановления применяется из-за отсутствия предарительного возобновления жизнеспособного подроста и молодняка ценных древесных пород. Выбор главной лесной древесной породы обусловлен соответствием типу лесорастительных условий.

**Сроки и технологии (методы) выполнения работ по лесовосстановлению (для лесных участков, предназначенных для проведения лесовосстановления, на которых лесовосстановительные мероприятия осуществляются лицами, указанными в подпункте "а" пункта 6 Правил, государственными (муниципальными) учреждениями, указанными в подпункте "б" пункта 6 Правил)**

Подготовка почвы осень 2024 г., механизированная (ЛХТ-55 в сцепке с плугом ПЛ-1), глубиной до 30 см, бороздами через 4,5-5,0 м, борозды прямолинейные или с плавным искривлением, шириной 1,3 м, параллельно волокам. Размещение посадочных мест: расстояние между рядами 4,5-5,0 м, в рядах 0,7-0,8 м. Схема смещения: С-С-С-С. Посадка семян сосны под меч "Колесова" - осень 2024 г.

**Сроки и технологии (методы) выполнения работ по агротехническим уходам (для лесных участков, предназначенных для проведения лесовосстановления, на которых лесовосстановительные мероприятия осуществляются лицами, указанными в подпункте "а" пункта 6 Правил, государственными (муниципальными) учреждениями, указанными в подпункте "б" пункта 6 Правил)**

2025 г.: двухкраный, весна - ручная оправка растений от завала травой и почвой, заноса песком, размыва и выдувания почвы, выжимания морозом ( в случае необходимости). Осень - подавление, скашивание травянистой растительности (в случае необходимости).

2026 г.: двухкраный, весна - ручная оправка растений от завала травой и почвой, заноса песком, размыва и выдувания почвы, выжимания морозом ( в случае необходимости). Осень - подавление, скашивание травянистой растительности (в случае необходимости).

2027-2029 г.г.: осень - подавление, скашивание травянистой растительности (в случае необходимости).

Дополнение лесных культур производится с приживаемостью 25-85 % и неравномерным отпадом на площади участка вне зависимости от процента приживаемости лесных культур, по итогам инвентаризаций.

**Сроки и технологии (методы) выполнения работ по лесоводственным уходам (для лесных участков, предназначенных для проведения лесовосстановления, на которых лесовосстановительные мероприятия осуществляются лицами, указанными в подпункте "а" пункта 6 Правил, государственными (муниципальными) учреждениями, указанными в подпункте "б" пункта 6 Правил)**

По мере необходимости: уничтожение нежелательной древесно-кустарниковой растительности

**Требования к используемому для лесовосстановления посадочному (посевному) материалу:**

Порода: сосна обыкновенная

Вид посадочного материала (сеянцы, саженцы с открытой (закрытой) корневой системой, селекционная категория происхождения семян, лесосеменной район): сеянцы ОКС

Возраст, лет: 2-3

Высота, см: 12

Диаметр корневой шейки, мм: 2

**Характеристика посевного материала:**

**Требования к молоднякам, площади которых подлежат отнесению к землям, на которых расположены леса, для признания работ по лесовосстановлению выполненными (для лесных участков, предназначенных для проведения лесовосстановления, на которых лесовосстановительные мероприятия осуществляются лицами, указанными в подпункте "а" пункта 6 Правил, государственными (муниципальными) учреждениями, указанными в подпункте "б" пункта 6 Правил):**

Порода: Сосна обыкновенная

Возраст, лет: 10

Количество деревьев основных лесных древесных пород, тыс. штук/га: 2,0

Средняя высота, м: 1,0

**Объем работ по лесовосстановлению (площадь лесовосстановления, га) (для лесных участков, предназначенных для проведения лесовосстановления, на которых лесовосстановительные мероприятия осуществляются лицами, указанными в подпункте "а" пункта 6 Правил, государственными (муниципальными) учреждениями, указанными в подпункте "б" пункта 6 Правил)**

4,7

Проектируемый объем работ по лесовосстановлению (для лесных участков, предназначенных для проведения лесовосстановления, на которых лесовосстановительные мероприятия осуществляются лицами, указанными в подпункте "а" пункта 6 Правил, государственными (муниципальными) учреждениями, указанными в подпункте "б" пункта 6 Правил):

площадь лесовосстановления, га: 4,7

количество жизнеспособных растений основных лесных древесных пород, тыс.штук /га: 3

количество жизнеспособных растений основных лесных древесных пород на всей площади, тыс. штук: 14,1

Исполнитель работ по лесовосстановлению:

**ДОКУМЕНТ ПОДПИСАН  
ЭЛЕКТРОННОЙ ПОДПИСЬЮ**  
Сертификат: 02 9C 29 68 00 09 B1 34 8D 43 5B 9E AE 3B 5B AF B4  
Владелец: ХАНЕЙХ ДМИТРИЙ БОРИСОВИЧ, ЗАО  
Действителен: с 01.02.2024 по 01.05.2025

Генеральный директор

Должность (При наличии)

Подпись

Ханейх Дмитрий Борисович

(Фамилия, имя, отчество - последнее при наличии)

03.09.2024

Число, месяц, год

**АКТ**  
**ОБСЛЕДОВАНИЯ УЧАСТКА**  
**ПРИ ВЫБОРЕ СПОСОБА И ТЕХНОЛОГИИ ЛЕСОВОССТАНОВЛЕНИЯ**

1. Лесничество: Кингисеппское
2. Участковое лесничество: Ивановское
3. Номер(а) лесного квартала: 102
4. Номер(а) лесотаксационного выдела (выделов): 6
5. Площадь участка, с точностью до 0,0000 га: 4,7000
6. План лесного участка (прилагается к акту)
7. Категория площадей участка лесовосстановления: вырубка 2024 года  
(вырубка, гарь, иная (год, месяц))
8. Наименование организации и основания возникновения обязательств:  
    ЗАО «Кингисеппский леспромхоз»,  
    договор аренды лесного участка № 2-2008-12-258-3 от 16.12.2008 г.,  
    лесная декларация № 5 от 11.03.2024 г.  
(номер договора аренды лесного участка, постоянного (бессрочного) пользования, безвозмездного пользования, сервитута,  
    номер лесной декларации, основания для перевода в земли иных категорий)
9. Исходный породный состав участка лесовосстановления: 7С2Е1В  
(до вырубки, гари, гибели)
10. Условия для работы техники:
  - 10.1. Количество пней 350 шт./га, средний диаметр 32 см
  - 10.2. Захламленность, м<sup>3</sup>/га: отсутствует  
(отсутствует - менее 5 м<sup>3</sup>/га, слабая - 5 - 20 м<sup>3</sup>/га, средняя - 20 - 50 м<sup>3</sup>/га, сильная > 50 м<sup>3</sup>/га)
  - 10.3. Доступность для работы техники: доступен
11. Характеристика природно-климатических и лесорастительных условий лесного участка:
  - 11.1. Лесорастительная зона: таёжная
  - 11.2. Лесной район: Балтийско-Белозерский
  - 11.3. Целевое назначение лесов: эксплуатационные
  - 11.4. Рельеф: равнинный
  - 11.5. Почва: свежие, грубогумусные средние и сильно подзолистые, супесчаные и суглинистые.  
(тип, степень увлажнения, механический состав)
  - 11.6. Тип леса (тип вырубки, тип лесорастительных условий): кипрейные, сосняк черничный свежий ( ЧС, А2).
  - 11.7. Степень задернения почвы: средняя  
(отсутствует - до 10%%, слабая - 11-30%%, средняя - 31-50%%, сильная >50%%)
12. Характеристика подроста главных (целевых) пород (перечетная ведомость прилагается):
  - 12.1. Средняя высота \_\_\_\_\_ м
  - 12.2. Средний возраст \_\_\_\_\_ лет
  - 12.3. Количество, всего \_\_\_\_\_ тыс.шт./га, в том числе по породам: \_\_\_\_\_
  - 12.4. Категория густоты \_\_\_\_\_
  - 12.5. Распределение по площади \_\_\_\_\_  
(редкий, средний, густой, равномерное, неравномерное, групповое)
- 12.6. Жизнеспособность подроста \_\_\_\_\_  
(жизнеспособный, нежизнеспособный)
13. Характеристика возобновления мягколиственных пород:
  - 13.1. Порода \_\_\_\_\_,
  - 13.2. Количество \_\_\_\_\_ тыс.шт./га,
  - 13.3. Средняя высота \_\_\_\_\_ м
14. Источники обсеменения: стены леса  
(порода, источник: одиночные (шт./га), куртины, полосы, стены леса)
15. Характеристика санитарного состояния: в связи с отсутствием признаков заселения вредных организмов, обследование не проводилось  
(заселенность вредными организмами, болезни леса)
16. Предложения для разработки Проекта лесовосстановления:
  - 16.1. Способ лесовосстановления: искусственный  
(естественный, искусственный, комбинированный)

16.2. Главные (целевые) породы: сосна обыкновенная

16.3. Срок лесовосстановления: сентябрь 2024 г. - октябрь 2024 г.

(начало, окончание (месяц, год))

17. Необходимость проведения предварительных и сопутствующих мероприятий:

17.1. Очистка вырубki, гари: не требуется

17.2. Санитарные мероприятия: не требуются

17.3. Противопожарные мероприятия: не требуются

17.4. Иные предложения: ---

Обследование проведено:

Исполнитель:

Начальник ЛЗУ

ЗАО «Кингисеппский леспромхоз»

должность

  
подпись

Селиванов Р. Ю. 30.08.2024 г.  
Ф.И.О. дата

Согласовано:

Представитель лесничества:

Лесничий Ивановского

участкового лесничества

должность

  
подпись

Барабаш С. Н. 30.08.2024 г.  
Ф.И.О. дата

Главный лесничий

Кингисеппского лесничества

должность

  
подпись

Жерихин И. В. 30.08.2024 г.  
Ф.И.О. дата

Представитель исполнителя:

Начальник ЛЗУ

ЗАО «Кингисеппский леспромхоз»

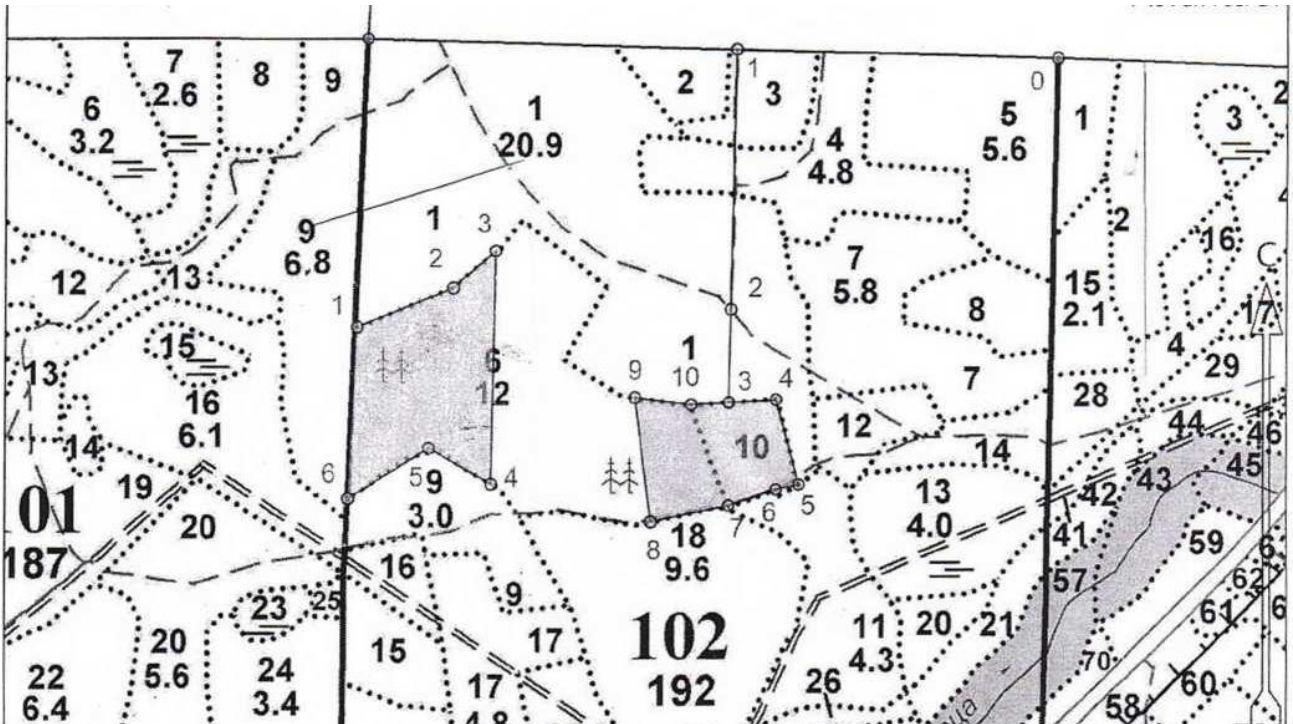
должность

  
подпись

Селиванов Р. Ю. 30.08.2024 г.  
Ф.И.О. дата

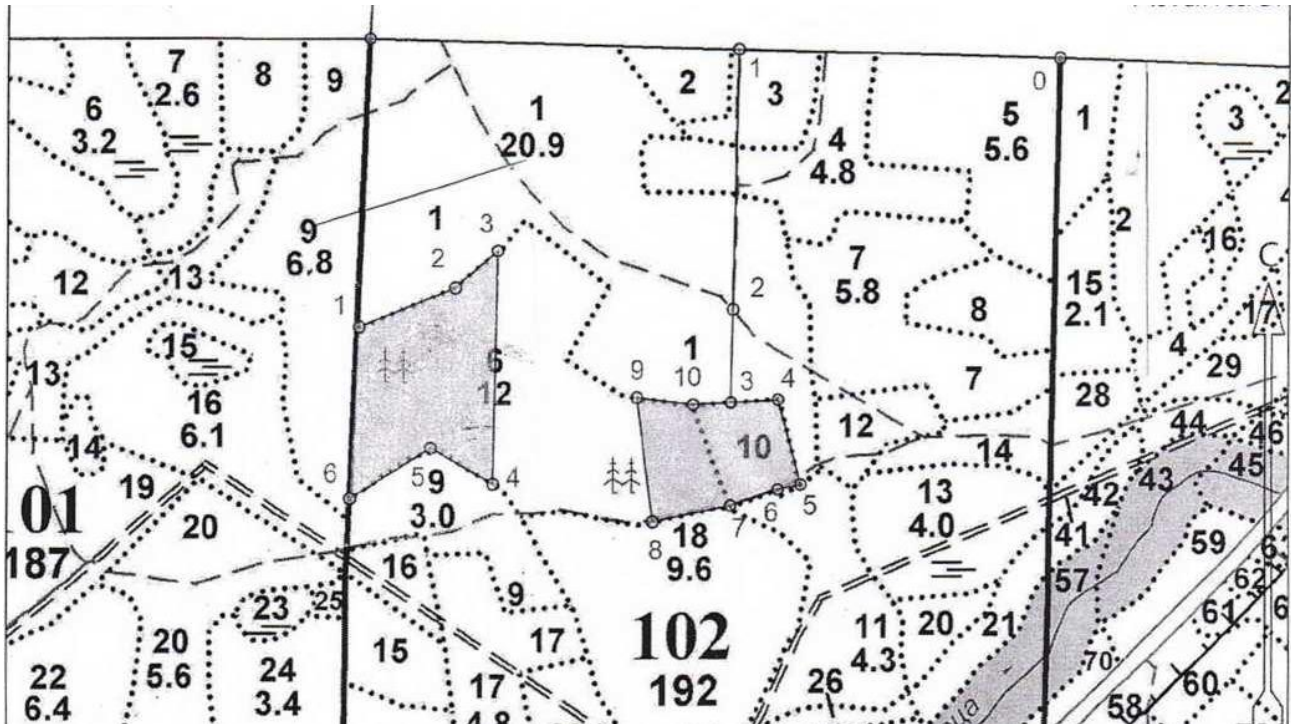


Приложение 1к акту обследования участка  
 План лесного участка для проведения лесовосстановления  
 Лесничество: Кингисеппское  
 Участковое лесничество: Ивановское  
 Номер(а) лесного квартала: 102  
 Номер(а) лесотаксационного выдела (выделов) 6  
 Масштаб: 1:10000



Экспликация участка						
Номера точек	Геодезические координаты		Направление азимуты линий, °	Длина линий, м		
	Геодезическая долгота	Геодезическая широта				
Привязка						
0-1	28,78866	59,24078	174	405.00		
Объект						
Катег. земель	Площадь участка, га	Номера точек	Геодезические координаты		Направление азимуты линий, °	Длина линий, м
			Геодезическая долгота	Геодезическая широта		
вырубка	4,7	1-2	28,78839	59,23714	60	145.00
		2-3	28,79074	59,23764	41	79.00
		3-4	28,79179	59,23810	173	324.00
		4-5	28,79169	59,23519	291	100.00
		5-6	28,79017	59,23564	230	133.00
		6-1	28,78818	59,23501	355	238.00
* Геодезические координаты получены при помощи GARMIN GPSMAP 64st. В системе координат WGS 84						

План лесного участка для проведения искусственного лесовосстановления  
 Лесничество: Кингисеппское  
 Участковое лесничество: Ивановское  
 Номер(а) лесного квартала: 102  
 Номер(а) лесотаксационного выдела (выделов) 6  
 Масштаб: 1:10000



Экспликация участка						
Номера точек	Геодезические координаты		Направление азимуты линий, °	Длина линий, м		
	Геодезическая долгота	Геодезическая широта				
Привязка						
0-1	28,78866	59,24078	174	405.00		
Объект						
Катег. земель	Площадь участка, га	Номера точек	Геодезические координаты		Направление азимуты линий, °	Длина линий, м
			Геодезическая долгота	Геодезическая широта		
вырубка	4,7	1-2	28,78839	59,23714	60	145.00
		2-3	28,79074	59,23764	41	79.00
		3-4	28,79179	59,23810	173	324.00
		4-5	28,79169	59,23519	291	100.00
		5-6	28,79017	59,23564	230	133.00
		6-1	28,78818	59,23501	355	238.00
* Геодезические координаты получены при помощи GARMIN GPSMAP 64st. В системе координат WGS 84						