

Проект лесовосстановления на лесном участке № ЛК9-2024/28 / 2024 год

Лесовосстановление: искусственное (естественное, искусственное, комбинированное)

Субъект Российской Федерации: Ленинградская область

Лесной район: Балтийско-Белозерский таежный район

Характеристика местоположения лесного участка:

Лесничество: Лужское

Участковое лесничество: Луговское

Урочище:

№ Квартала: 83

№ Выдела: 8,9

Площадь лесного участка, га: 4,4

(исходные данные для проекта лесовосстановления: материалы обследования лесного участка при выборе способа лесовосстановления, план лесного участка, масштаб 1:10 000 прилагаются к проекту лесовосстановления)

Характеристика лесорастительных условий лесного участка:

Рельеф участка (уклон): равнинный

Гидрологические условия (увлажнение): влажная

Почва: грубогумусные, подзолистые супесчаные и суглинистые

Характеристика площадей лесного участка:

вырубка 2022 года

(вырубки, гари, прогалины, иные не занятые лесными насаждениями или предназначенные для лесовосстановления земли)

Характеристика вырубки:

Количество пней, тыс. штук/га: 0,45

Характер и размещение оставленных деревьев и кустарников (куртины, полосы, групповое, равномерное):

Степень задернения почвы (слабая, средняя, сильная): средняя

Степень минерализации почвы (% от площади лесного участка): 0%

Состояние очистки от порубочных остатков и валежника (захламленность, м³): отсутствует (до 5 м.куб/га)

а) отсутствует (до 5 м³/га); б) слабая (5-20 м³/га); в) средняя (20-50 м³/га); г) сильная (более 50 м³/га).

Категория доступности для техники: доступная

а) доступная;

б) требуется узкополосная расчистка без корчевки пней;

в) требуется узкополосная расчистка;

г) требуется широкополосная расчистка с корчевкой пней.

Характеристика имеющихся подроста и молодняка лесных древесных пород:

Нет подроста и молодняка

Проектируемый способ лесовосстановления:

искусственное лесовосстановление

(естественное лесовосстановление, искусственное лесовосстановление, комбинированное лесовосстановление (посев, посадка))

Обоснование проектируемого способа лесовосстановления основных лесных древесных пород восстанавливаемых лесов с учетом особенностей производства работ в различных категориях защитных лесов и особо защитных участках лесов (для лесных участков, предназначенных для проведения лесовосстановления, на которых лесовосстановительные мероприятия осуществляются лицами, указанными в подпункте "а" пункта 6 Правил, государственными (муниципальными) учреждениями, указанными в подпункте "б" пункта 6 Правил)

Акт обследования участка при выборе способа и технологии лесовосстановления прилагается.

Сроки и технологии (методы) выполнения работ по лесовосстановлению (для лесных участков, предназначенных для проведения лесовосстановления, на которых лесовосстановительные мероприятия осуществляются лицами, указанными в подпункте "а" пункта 6 Правил, государственными (муниципальными) учреждениями, указанными в подпункте "б" пункта 6 Правил)

Способ и время обработки почвы: механизированная, бороздами, глубина обработки 15-20 см, Форвард с плугом ПЛ -МЛ-001. Борозды через 4,0-5,0 м шириной 0,7 м параллельно волокам. Лето 2024 года

Метод и способ создания культур: посадка сеянцами, ручной, под меч Колесова. Сосна (ЗКС).

Размещение посадочных мест: расстояние между рядами 4-5 м, в рядах 1,0-1,2 м.

Схема смешения пород: С-С-С

Потребность в посадочном материале на 1 га - 2 тыс. шт, на всю площадь - 8,8 тыс. шт.

Срок посадки л/к - осень 2024 года

Сроки и технологии (методы) выполнения работ по агротехническим уходам (для лесных участков, предназначенных для проведения лесовосстановления, на которых лесовосстановительные мероприятия осуществляются лицами, указанными в подпункте "а" пункта 6 Правил, государственными (муниципальными) учреждениями, указанными в подпункте "б" пункта 6 Правил)

Уничтожение травянистой и нежелательной растительности 2025 год - 1 раз, 2026 год - 1 раз, 2027 года - 1 раз. Подавление, скашивание травянистой и древесно-кустарниковой растительности механическим способом. Дополнение по мере необходимости в течении года после инвентаризации л/к.

Сроки и технологии (методы) выполнения работ по лесоводственным уходам (для лесных участков, предназначенных для проведения лесовосстановления, на которых лесовосстановительные мероприятия осуществляются лицами, указанными в подпункте "а" пункта 6 Правил, государственными (муниципальными) учреждениями, указанными в подпункте "б" пункта 6 Правил)

Уничтожение нежелательной древесно-кустарниковой растительности 2 раза :

2028 года - 1 раз;

2029 год - 1 раз

Требования к используемому для лесовосстановления посадочному (посевному) материалу:

Порода: Сосна

Вид посадочного материала (сеянцы, саженцы с открытой (закрытой) корневой системой, селекционная категория происхождения семян, лесосеменной район): Стандартные сеянцы сосны европейской с закрытой корневой системой,

Возраст, лет: 1-2 года

Высота, см: не менее 8,00 см

Диаметр корневой шейки, мм: не менее 2,0 мм

Характеристика посевного материала:

Требования к молоднякам, площади которых подлежат отнесению к землям, на которых расположены леса, для признания работ по лесовосстановлению законченными (для лесных участков, предназначенных для проведения лесовосстановления, на которых лесовосстановительные мероприятия осуществляются лицами, указанными в подпункте "а" пункта 6 Правил, государственными (муниципальными) учреждениями, указанными в подпункте "б" пункта 6 Правил):

Порода: Сосна

Возраст, лет: 10 лет

Количество деревьев основных лесных древесных пород, тыс. штук/га: 2,0

Средняя высота, м: 1,0

Объем работ по лесовосстановлению (площадь лесовосстановления, га) (для лесных участков, предназначенных для проведения лесовосстановления, на которых лесовосстановительные мероприятия осуществляются лицами, указанными в подпункте "а" пункта 6 Правил, государственными (муниципальными) учреждениями, указанными в подпункте "б" пункта 6 Правил)

4,4

Проектируемый объем работ по лесовосстановлению (для лесных участков, предназначенных для проведения лесовосстановления, на которых лесовосстановительные мероприятия осуществляются лицами, указанными в подпункте "а" пункта 6 Правил, государственными (муниципальными) учреждениями, указанными в подпункте "б" пункта 6 Правил):

площадь лесовосстановления, га: 4,4

количество жизнеспособных растений основных лесных древесных пород, тыс.штук /га: 2

количество жизнеспособных растений основных лесных древесных пород на всей площади,
тыс. штук: 8,8

Исполнитель работ по лесовосстановлению:

**ДОКУМЕНТ ПОДПИСАН
ЭЛЕКТРОННОЙ ПОДПИСЬЮ**
Сертификат: 01.52.45.CB.00.92.B0.3F.92.43.28.04.40.D6.F6.DD.A0
Владелец: Валуева Эльвира Борисовна
Действителен: с 05.10.2023 по 05.01.2025

инженер лесного хозяйства

Должность (При наличии)

Подпись

Валуева Эльвира Борисовна

(Фамилия, имя, отчество -
последнее при наличии)

06.09.2024

Число, месяц, год

Формат с ПММЧ-001

АКТ

ОБСЛЕДОВАНИЯ УЧАСТКА
ПРИ ВЫБОРЕ СПОСОБА И ТЕХНОЛОГИИ ЛЕСОВОССТАНОВЛЕНИЯ

1. Лесничество Лужское
2. Участковое лесничество Луговское
3. Номер(а) лесного квартала 83
4. Номер(а) лесотаксационного выдела (выделов): в.8-2,3 га, в.9-2,1 га.
5. Площадь участка, с точностью до 0,0000 га 4,4000га
6. План лесного участка (прилагается к акту)
7. Категория площадей участка лесовосстановления вырубка 2022 г.
(вырубка, гарь, иная (год, месяц))
8. Наименование организации и основания возникновения обязательств ООО «Альфа», договор аренды №28-3-2013-10 от 16.12.2013 г., лесная декларация №34-2022/28 от 13.12.2022 г.
(номер договора аренды лесного участка, постоянного (бессрочного) пользования, безвозмездного пользования, сервитута, номер лесной декларации, основания для перевода в земли иных категорий)
9. Исходный породный состав участка лесовосстановления в.8-4ЕЗСЗБ+Ос+Олч; в.9-5Б4С1Олч+Е+Ос;
(до вырубки, гарь, гибели)
10. Условия для работы техники:
 - 10.1. Количество пней 450 шт./га, средний диаметр 28 см
 - 10.2. Захламленность, м³/га отсутствует
(отсутствует - менее 5 м³/га, слабая - 5 - 20 м³/га, средняя - 20 - 50 м³/га, сильная > 50 м³/га)
 - 10.3. Доступность для работы техники доступная
11. Характеристика природно-климатических и лесорастительных условий лесного участка:
 - 11.1. Лесорастительная зона Таежная
 - 11.2. Лесной район Балтийско-Белозерский таежный район
 - 11.3. Целевое назначение лесов эксплуатационные леса
 - 11.4. Рельеф равнинный
 - 11.5. Почва Грубогумусные, подзолистые супесчаные и суглинистые
(тип, степень увлажнения, механический состав)
 - 11.6. Тип леса (тип вырубки, тип лесорастительных условий) в.8-КС С2 Ельник кисличный; в.9-ТТ С4 Ельник травяно таволжный;
 - 11.7. Степень задернения почвы средняя
(отсутствует - до 10%, слабая - 11-30%, средняя - 31-50%, сильная >50%)
12. Характеристика подроста главных (целевых) пород (перечетная ведомость прилагается):
 - 12.1. Средняя высота - м
 - 12.2. Средний возраст - лет
 - 12.3. Количество, всего - тыс.шт./га, в том числе по породам: _____
 - 12.4. Категория густоты -
 - 12.5. Распределение по площади -
(редкий, средний, густой, равномерное, неравномерное, групповое)
 - 12.6. Жизнеспособность подроста -
(жизнеспособный, нежизнеспособный)
13. Характеристика возобновления мягколиственных пород:
 - 13.1. Порода -,
 - 13.2. Количество - тыс.шт./га,
 - 13.3. Средняя высота - м
14. Источники обсеменения _____
(порода, источник: одиночные (шт./га), куртины, полосы, стены леса)
15. Характеристика санитарного состояния в связи с отсутствием признаков заселения вредных организмов, обследование на лесном участке не проводилось
(заселенность вредными организмами, болезни леса)

16. Предложения для разработки Проекта лесовосстановления:

16.1. Способ лесовосстановления

искусственный

(естественный, искусственный, комбинированный)

16.2. Главные (целевые) породы Сосна (ЗКС)

16.3. Срок лесовосстановления сентябрь 2024 г.-сентябрь 2034 г.

начало, окончание (месяц, год)

17. Необходимость проведения предварительных и сопутствующих мероприятий:

17.1. Очистка вырубki, гари не требуется

17.2. Санитарные мероприятия не требуются

17.3. Противопожарные мероприятия опушка лиственных пород

17.4. Иные предложения _____

Обследование проведено:

Исполнитель(и): инженер лесного хозяйства ООО «Альфа» / / Валуева Э.Б. / _____
должность подпись Ф.И.О. дата

Согласовано:

Представитель лесничества: лесничий / / Патрунин С.А. / _____
должность подпись Ф.И.О. дата

инженер по лесовосстановлению I категории / / Баранова Н.А. / _____
должность подпись Ф.И.О. дата

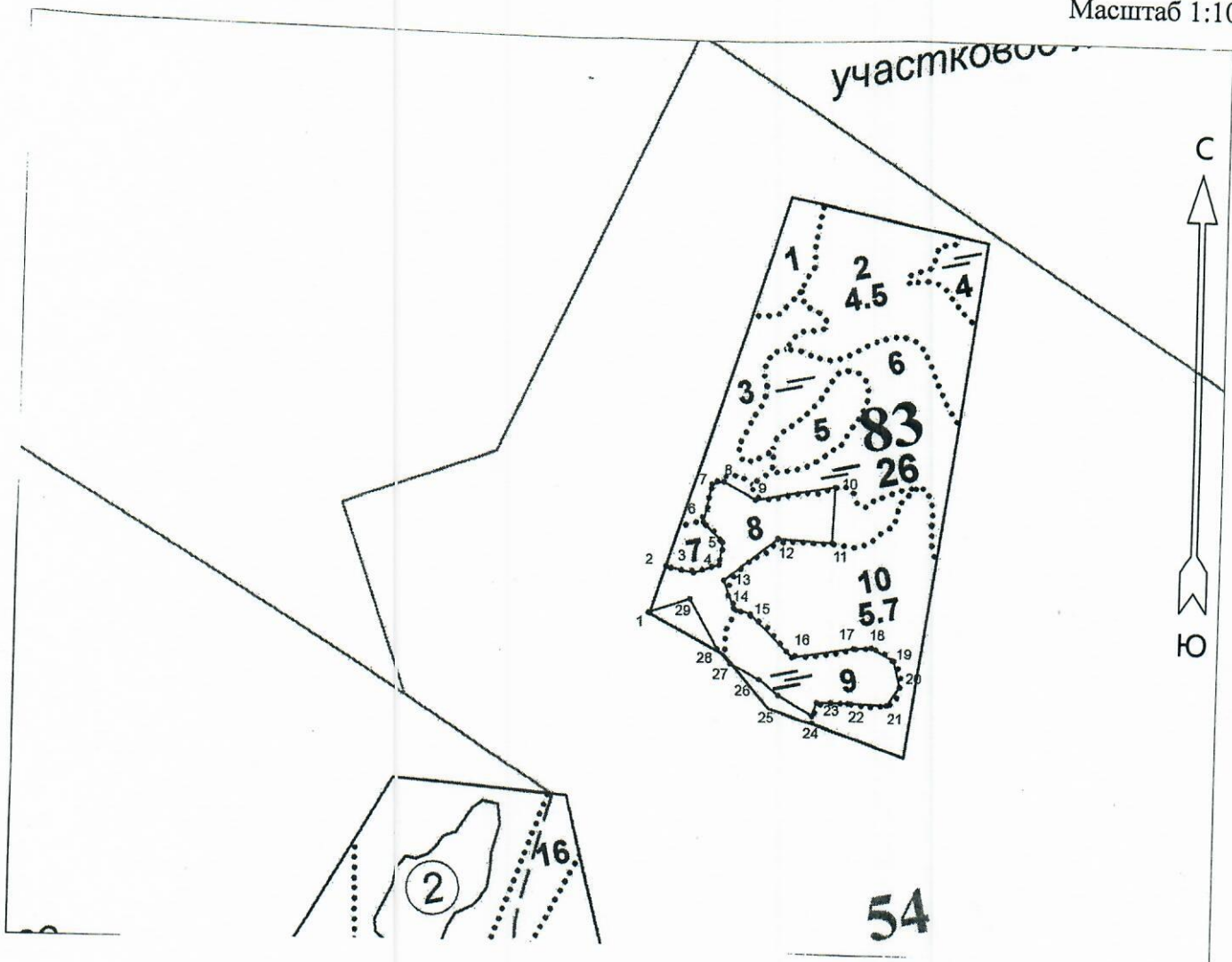
Представитель арендатора зам.ген.директор ООО «Альфа» / / Александров Д.А. / _____
должность подпись Ф.И.О. дата

Приложение 1
к акту обследования лесного участка

План участка для проведения лесовосстановления

Лесничество Лужское
Участковое лесничество Луговское
Номер(а) лесного квартала 83
Номер(а) лесотаксационного выдела (выделов): в.8-2,3 га, в.9-2,1 га,
Площадь участка, с точностью до 0,0000 га 4,4000 га

Масштаб 1:10 000



Площадь
общая, га
4,4000

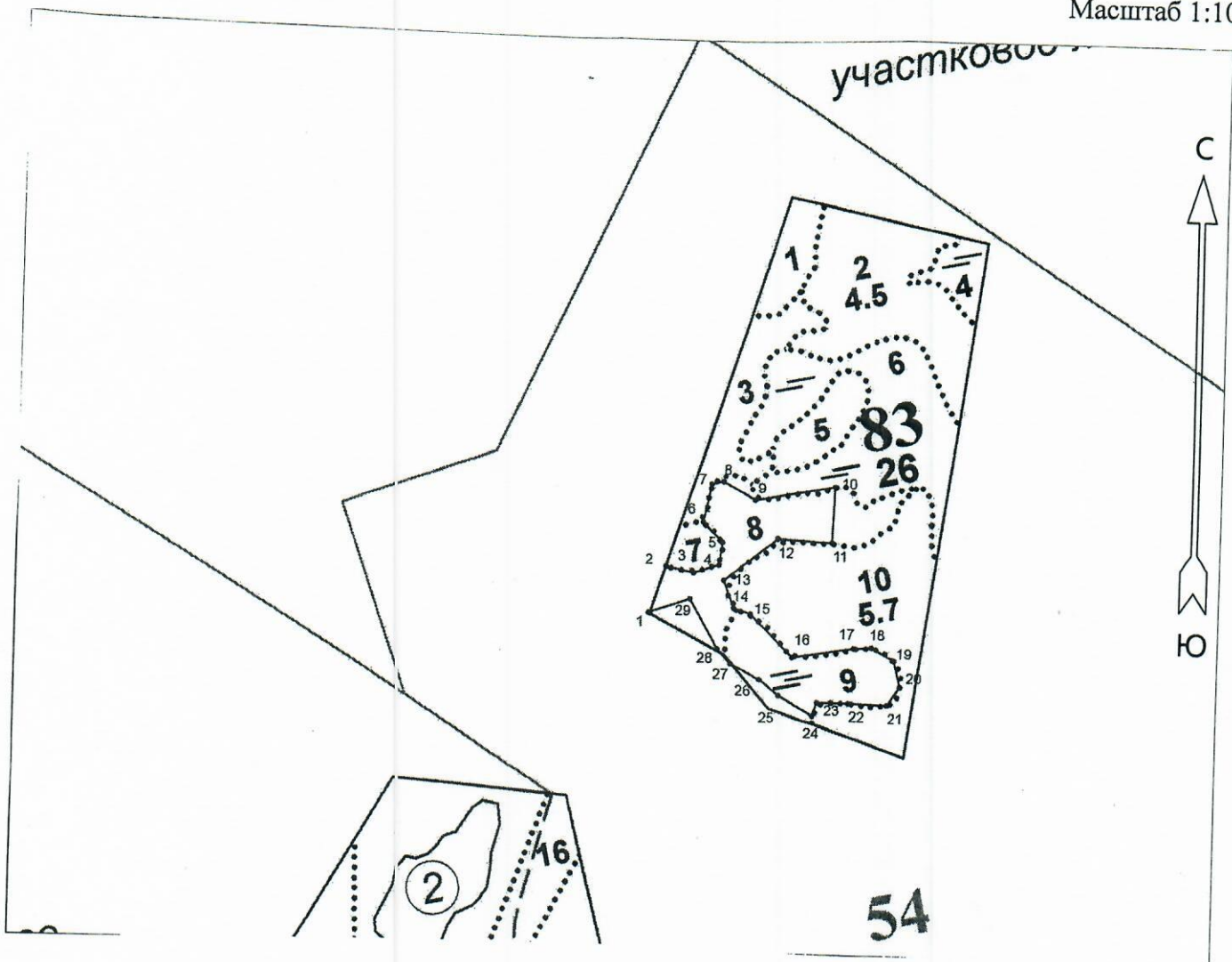
Номера точек		Экспликация участка					
		Координаты		Длина линий, м			
		Направление румбы (азимуты) линий, °					
		Широта	Долгота				
Привязка							
0							
Объект							
Категория земель	Площадь участка, га	Номера точек	Координаты		Направление румбы (азимуты) линий, °	Длина линий, м	
			Широта	Долгота			
ЗЕМЛИ ЛЕСНОГО ФОНДА	4,4000	1	58.52874	28.49801	1-2	17°30'	73.5
		2	58.52937	28.49839	2-3	101°30'	42.0
		3	58.52929	28.49910	3-4	71°30'	39.5
		4	58.52941	28.49974	4-5	7°00'	33.5
		5	58.52971	28.49981	5-6	315°00'	41.5
		6	58.52997	28.49931	6-7	11°30'	58.0
		7	58.53048	28.49951	7-8	76°00'	18.0
		8	58.53052	28.49981	8-9	119°00'	54.5
		9	58.53028	28.50063	9-10	79°00'	121.5
		10	58.53049	28.50268	10-11	182°00'	83.5
		11	58.52974	28.50263	11-12	272°30'	81.0
		12	58.52977	28.50124	12-13	231°30'	101.5
		13	58.52920	28.49987	13-14	158°30'	44.0
		14	58.52884	28.50015	14-15	107°00'	26.0
		15	58.52877	28.50058	15-16	134°30'	90.0
		16	58.52820	28.50168	16-17	80°00'	93.5
		17	58.52835	28.50326	17-18	86°30'	27.0
		18	58.52836	28.50373	18-19	119°00'	39.0
		19	58.52819	28.50432	19-20	166°00'	40.0
		20	58.52784	28.50448	20-21	214°00'	34.0
		21	58.52759	28.50415	21-22	271°30'	58.0
		22	58.52760	28.50316	22-23	270°00'	47.0
		23	58.52260	28.50235	23-24	198°30'	21.5
		24	58.52742	28.50223	24-25	300°00'	59.0
		25	58.52769	28.50135	25-26	308°00'	37.5
		26	58.52789	28.50084	26-27	297°00'	49.0
		27	58.52809	28.50009	27-28	317°30'	29.5
		28	58.52829	28.49975	28-29	330°00'	84.5
		29	58.52895	28.49902	29-1	250°30'	65.0

Приложение 1
к акту обследования лесного участка

План участка для проведения лесовосстановления

Лесничество Лужское
Участковое лесничество Луговское
Номер(а) лесного квартала 83
Номер(а) лесотаксационного выдела (выделов): в.8-2,3 га, в.9-2,1 га,
Площадь участка, с точностью до 0,0000 га 4,4000 га

Масштаб 1:10 000



Площадь
общая, га
4,4000