

Проект лесовосстановления на лесном участке № 6 / 2024 год

Лесовосстановление: искусственное (естественное, искусственное, комбинированное)

Субъект Российской Федерации: Ленинградская область

Лесной район: Балтийско-Белозерский таежный район

Характеристика местоположения лесного участка:

Лесничество: Тихвинское

Участковое лесничество: Капшинское

Урочище:

№ Квартала: 69

№ Выдела: 33

Площадь лесного участка, га: 2,2

(исходные данные для проекта лесовосстановления: материалы обследования лесного участка при выборе способа лесовосстановления, план лесного участка, масштаб 1:10 000 прилагаются к проекту лесовосстановления)

Характеристика лесорастительных условий лесного участка:

Рельеф участка (уклон): хорошо дренированные равнины, пологие склоны.

Гидрологические условия (увлажнение): свежие

Почва: модергумусные подзолистые суглинистые, иногда карбонатные, КС С2

Характеристика площадей лесного участка:

Арендатор лесного участка - СХА "Капшинская", дог.аренды № 2-2008-09-15-3 от 20.10.2008г. Декларация № 6-2024 от 06.06.2024г., Вырубка 2024г.

(вырубки, гари, прогалины, иные не занятые лесными насаждениями или предназначенные для лесовосстановления земли)

Характеристика вырубки:

Количество пней, тыс. штук/га: 0,5

Характер и размещение оставленных деревьев и кустарников (куртины, полосы, групповое, равномерное): групповое

Степень задернения почвы (слабая, средняя, сильная): слабая

Степень минерализации почвы (% от площади лесного участка): 0%

Состояние очистки от порубочных остатков и валежника (захлампованность, м3): отсутствует (до 5 м.куб/га)

а) отсутствует (до 5 м3/га); б) слабая (5-20 м3/га); в) средняя (20-50 м3/га); г) сильная (более 50 м3/га).

Категория доступности для техники: доступная

а) доступная;

б) требуется узкополосная расчистка без корчевки пней;

в) требуется узкополосная расчистка;

г) требуется широкополосная расчистка с корчевкой пней.

Характеристика имеющихся подроста и молодняка лесных древесных пород:

состав пород: 10Е

средний возраст, лет: 20

средняя высота, м: 5

количество деревьев и кустарников, тыс. штук/га: 0,7

размещение их по площади лесного участка (равномерное, неравномерное, групповое): неравномерное

состояние лесных насаждений и их оценка: удовлетворительно

Проектируемый способ лесовосстановления:

искусственное лесовосстановление

(естественное лесовосстановление, искусственное лесовосстановление, комбинированное лесовосстановление (посев, посадка))

Обоснование проектируемого способа лесовосстановления основных лесных древесных пород восстанавливаемых лесов с учетом особенностей производства работ в различных категориях защитных лесов и особо защитных участках лесов (для лесных участков, предназначенных для проведения лесовосстановления, на которых лесовосстановительные мероприятия осуществляются лицами, указанными в подпункте "а" пункта 6 Правил, государственными (муниципальными) учреждениями, указанными в подпункте "б" пункта 6 Правил)

Натурное обследование участка после проведения лесозаготовительных работ. Нормативная документация: Правила лесовосстановления, приказ от 29.12.2021 № 1024

Сроки и технологии (методы) выполнения работ по лесовосстановлению (для лесных участков, предназначенных для проведения лесовосстановления, на которых лесовосстановительные мероприятия осуществляются лицами, указанными в подпункте "а" пункта 6 Правил, государственными (муниципальными) учреждениями, указанными в подпункте "б" пункта 6 Правил)

Подготовка почвы 2024 года, механизированная, нарезка борозд через 3,5-5,0м, трактором ТДТ-55 с плугом ПЛМЛ-001ф, глубиной до 20 см, посадка семян под меч Колесова в пласт борозды, в шахматном порядке или в ряд (в зависимости от почвы и рельефа площади) через 0,7м., весна 2025г.

Сроки и технологии (методы) выполнения работ по агротехническим уходам (для лесных участков, предназначенных для проведения лесовосстановления, на которых лесовосстановительные мероприятия осуществляются лицами, указанными в подпункте "а" пункта 6 Правил, государственными (муниципальными) учреждениями, указанными в подпункте "б" пункта 6 Правил)

2026г- уничтожение травянистой растительности в рядах культур, дополнение по мере необходимости; 2027г- уничтожение травянистой и древесной растительности в рядах культур и междурядьях;

Сроки и технологии (методы) выполнения работ по лесоводственным уходам (для лесных участков, предназначенных для проведения лесовосстановления, на которых лесовосстановительные мероприятия осуществляются лицами, указанными в подпункте "а" пункта 6 Правил, государственными (муниципальными) учреждениями, указанными в подпункте "б" пункта 6 Правил)

2030г-уничтожение или предупреждение травянистой и нежелательной древесной растительности; 2032г-уничтожение или предупреждение травянистой и нежелательной древесной растительности.

Требования к используемому для лесовосстановления посадочному (посевному) материалу:

Порода: Ель

Вид посадочного материала (сеянцы, саженцы с открытой (закрытой) корневой системой, селекционная категория происхождения семян, лесосеменной район): стандартные сеянцы Ели об.с ОКС

Возраст, лет: 3

Высота, см: 12

Диаметр корневой шейки, мм: 2

Характеристика посевного материала:

Требования к молоднякам, площади которых подлежат отнесению к землям, на которых расположены леса, для признания работ по лесовосстановлению законченными (для лесных участков, предназначенных для проведения лесовосстановления, на которых лесовосстановительные мероприятия осуществляются лицами, указанными в подпункте "а" пункта 6 Правил, государственными (муниципальными) учреждениями, указанными в подпункте "б" пункта 6 Правил):

Порода: Ель

Возраст, лет: 9

Количество деревьев основных лесных древесных пород, тыс. штук/га: 1,7

Средняя высота, м: 0,7

Объем работ по лесовосстановлению (площадь лесовосстановления, га) (для лесных участков, предназначенных для проведения лесовосстановления, на которых лесовосстановительные мероприятия осуществляются лицами, указанными в подпункте "а" пункта 6 Правил, государственными (муниципальными) учреждениями, указанными в подпункте "б" пункта 6 Правил)

2,2

Проектируемый объем работ по лесовосстановлению (для лесных участков, предназначенных для проведения лесовосстановления, на которых лесовосстановительные мероприятия осуществляются лицами, указанными в подпункте "а" пункта 6 Правил, государственными (муниципальными) учреждениями, указанными в подпункте "б" пункта 6 Правил):

площадь лесовосстановления, га: 2,2

количество жизнеспособных растений основных лесных древесных пород, тыс.штук /га: 3,5
количество жизнеспособных растений основных лесных древесных пород на всей площади,
тыс. штук: 7,7

Исполнитель работ по лесовосстановлению:

**ДОКУМЕНТ ПОДПИСАН
ЭЛЕКТРОННОЙ ПОДПИСЬЮ**
Сертификат: 02 07 15 8C 00 D1 B0 DB B8 45 33 26 C3 7A 0D 5D F0
Владелец: ЦВЕТКОВ АЛЕКСАНДР ПАВЛОВИЧ, СХА
Действителен: с 07.12.2023 по 07.03.2025

Председатель

Должность (При наличии)

Подпись

Цветков Александр Павлович
(Фамилия, имя, отчество -
последнее при наличии)

26.08.2024

Число, месяц, год

АКТ

ОБСЛЕДОВАНИЯ УЧАСТКА ПРИ ВЫБОРЕ СПОСОБА И ТЕХНОЛОГИИ ЛЕСОВОССТАНОВЛЕНИЯ

Арендатор лесного участка

СХА "Капшинская"

№ проекта

6

по декларации №

6-2024

от

06.06.2024

1. Лесничество : Тихвинское
2. Участковое лесничество : Капшинское
3. Дача, тех. участок : нет
4. Номер квартала : 69
5. Номер выдела : 33
6. Площадь участка (с точностью до 0,1га) : 2,2
7. План участка (прилагается к карточке)
8. Категория площади : Вырубка 2024 г.
9. Исходный породный состав участка лесовосстановления :

в.33-40с3Б2Е1С

10. Условия для работы техники :
 - 10.1. Количество пней, шт/га : 500 , ср диаметр : 24
 - 10.2. Захламлённость, куб м/га : слабая (5 - 20 м.куб/га)
 - 10.3. Доступность для работы техники : доступная

11. Характеристика природно-климатических и лесорастительных условий лесного участка

- 11.1. Лесорастительная зона : Тайёжная
- 11.2. Лесной район : Балтийско-Белозерский тайёжный район
- 11.3. Целевое назначение лесов : эксплуатационные леса
- 11.4. Рельеф : хорошо дренированные равнины, пологие склоны.
- 11.5. Почва : модергумусные подзолистые суглинистые, иногда карбонатные.
- 11.6 Увлажнение : свежие
- 11.7. Тип леса (тип вырубки, тип лесораст. условий) : в.33-КС С2
- 11.8. Степень задернения почвы : средняя
(отсутствует - до 10%, слабая - 11-30%. Средняя 31-50%, сильная > 50%)
- 11.9. Характер и размещение оставленных деревьев : отсутствуют
- 11.10. Степень минерализации почвы (% от площади участка) : 0

12. Характеристика подроста главных (целевых) пород :

Состав подроста

10Е

- 12.1. Средняя высота, м : 2,0
- 12.2. Средний возраст, лет : 15
- 12.3. Количество - всего тыс.шт/га : 0,7 , в тч по породам :

Сосна
Ель 0,7

- 12.4. Категория густоты : редкий
- 12.5. Распределение по площади : неравномерное
- 12.6. Жизнеспособность подроста : жизнеспособный

13. Характеристика возобновления мягколиственных пород :

- 13.1. Порода : _____
- 13.2. Количество - т.шт/га : _____
- 13.3. Средняя высота, м : _____

14. Источники обсеменения : _____

15. Характеристика санитарного состояния :

в связи с отсутствием на восстанавливаемой площади признаков заселения вредных организмов, обследование на лесном участке не проводилось

16. Предложения для разработки Проекта лесовосстановления :

- 16.1. Способ лесовосстановления : искусственное

Метод содействия

- 16.2. Главные (целевые) породы : ель европейская
- 16.3. Срок лесовосстановления : весна 2025 г.

- 16.4. Обоснование способа лесовосстановления :

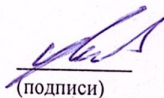
Натурное обследование участка после проведения лесозаготовительных работ. Нормативная документация: Правила лесовосстановления, приказ от 29.12.2021 №1024

17. Необходимость проведения предварительных и сопутствующих мероприятий :

- 17.1. Очистка вырубки, гари : не требуется
- 17.2. Санитарные : не требуется
- 17.3. Противопожарные : создание минерализованной полосы по периметру участка, в доступных для прохода техники местах.
- 17.4. Иные предложения : не требуется

Исполнитель : Зам. Председателя С/ХА
"Капшинская"

(должность)


(подписи)

Цветков Д.А.

(ФИО)

16.08.2024г.

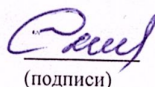
(дата)

Согласовано:

Представитель лесничества:

Лесничий:

(должность)


(подписи)

Смирнова Е.А.

(ФИО)

16.08.2024г.

(дата)

Приложение 2
к акту обследования
лесного участка

ПЕРЕЧЕТНАЯ ВЕДОМОСТЬ
ЖИЗНЕСПОСОБНОГО ПОДРОСТА ПРИ ОБСЛЕДОВАНИИ
УЧАСТКА № 6 / 2024 ГОД ЛЕСОВОССТАНОВЛЕНИЯ

Лесничество: Тихвинское

Участковое лесничество: Капшинское

Номер лесного квартала : 69

Номер лесотаксационного выдела: 33

Площадь участка, с точностью до 0,00001га 2,2

Номер пробной площади (п.п), номера учетных площадок	Порода	Распределение подроста по высоте, шт				Ср. высота, м	Средний возраст, лет
		мелкий до 0,5м.	средний (051- 1,5м)	крупный (свыше 1,5м)	Итого:		
Всего по участку подроста	Ель		0	684	684	5	20
Коэффициент перевода		0,5	0,8	1,0			
С учетом коэффициента							
Итого в пересчете на		0	0	684	684		

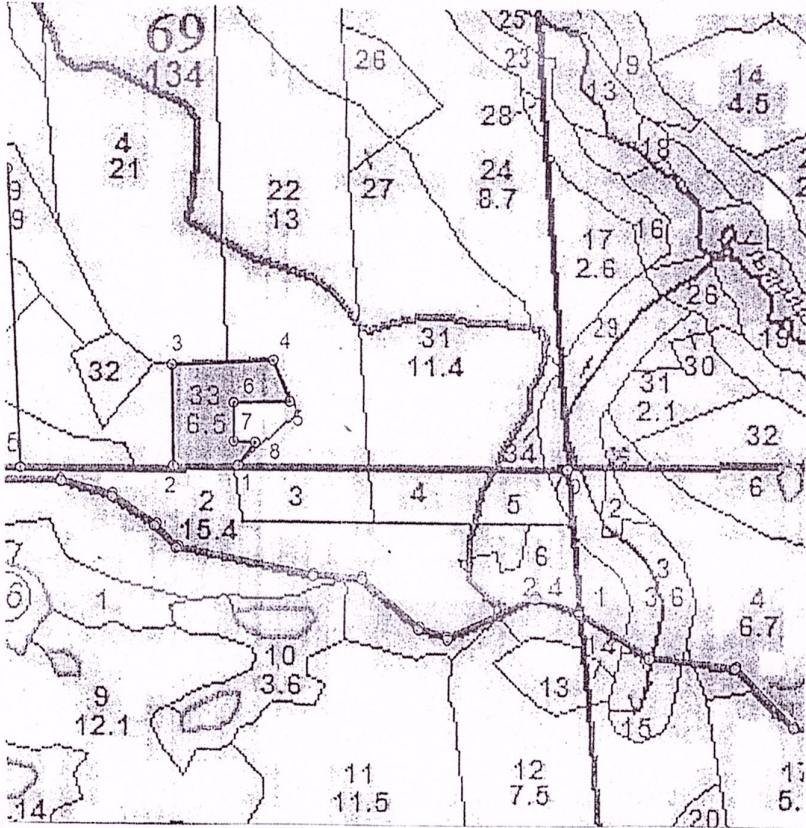
ЧЕРТЕЖ

Участка под лесные культуры
на весну 2025 года

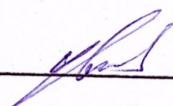
арендатор СХА «Капшинская»

Участковое лесничество Капшинское, масштаб 1:10 000
квартал 69 выдел 33 делянка № 2 площадь 2,2 га.

масштаб : 1: 10 000



Экспликация		
№ линии	Румбы	промер
0-1	ЮЗ-77	532
1-2	ЮЗ-76	103
2-3	СЗ-14	162
3-4	СВ-74	162
4-5	ЮВ-35	71
5-6	ЮЗ-75	89
6-7	ЮВ-14	61
7-8	СВ-80	34
8-1	ЮЗ-22	46

Выполнил:  Цветков Д.А.