

Проект лесовосстановления на лесном участке № ЛК14-2024/28 / 2024 год

Лесовосстановление: искусственное (естественное, искусственное, комбинированное)

Субъект Российской Федерации: Ленинградская область

Лесной район: Балтийско-Белозерский таежный район

Характеристика местоположения лесного участка:

Лесничество: Лужское

Участковое лесничество: Луговское

Урочище:

№ Квартала: 61

№ Выдела: 14

Площадь лесного участка, га: 6

(исходные данные для проекта лесовосстановления: материалы обследования лесного участка при выборе способа лесовосстановления, план лесного участка, масштаб 1:10 000 прилагаются к проекту лесовосстановления)

Характеристика лесорастительных условий лесного участка:

Рельеф участка (уклон): равнинный

Гидрологические условия (увлажнение): влажная

Почва: подзолистые супесчаные и суглинистые

Характеристика площадей лесного участка:

вырубка 2022 года

(вырубки, гари, прогалины, иные не занятые лесными насаждениями или предназначенные для лесовосстановления земли)

Характеристика вырубки:

Количество пней, тыс. штук/га: 0,45

Характер и размещение оставленных деревьев и кустарников (куртины, полосы, групповое, равномерное):

Степень задернения почвы (слабая, средняя, сильная): средняя

Степень минерализации почвы (% от площади лесного участка): 0%

Состояние очистки от порубочных остатков и валежника (захламленность, м³): отсутствует (до 5 м.куб/га)

а) отсутствует (до 5 м³/га); б) слабая (5-20 м³/га); в) средняя (20-50 м³/га); г) сильная (более 50 м³/га).

Категория доступности для техники: доступная

а) доступная;

б) требуется узкополосная расчистка без корчевки пней;

в) требуется узкополосная расчистка;

г) требуется широкополосная расчистка с корчевкой пней.

Характеристика имеющихся подроста и молодняка лесных древесных пород:

Нет подроста и молодняка

Проектируемый способ лесовосстановления:

искусственное лесовосстановление

(естественное лесовосстановление, искусственное лесовосстановление, комбинированное лесовосстановление (посев, посадка))

Обоснование проектируемого способа лесовосстановления основных лесных древесных пород восстанавливаемых лесов с учетом особенностей производства работ в различных категориях защитных лесов и особо защитных участках лесов (для лесных участков, предназначенных для проведения лесовосстановления, на которых лесовосстановительные мероприятия осуществляются лицами, указанными в подпункте "а" пункта 6 Правил, государственными (муниципальными) учреждениями, указанными в подпункте "б" пункта 6 Правил)

Акт обследования участка при выборе способа и технологии лесовосстановления прилагается.

Сроки и технологии (методы) выполнения работ по лесовосстановлению (для лесных участков, предназначенных для проведения лесовосстановления, на которых лесовосстановительные мероприятия осуществляются лицами, указанными в подпункте "а" пункта 6 Правил, государственными (муниципальными) учреждениями, указанными в подпункте "б" пункта 6 Правил)

Способ и время обработки почвы: механизированная, бороздами, глубина обработки 15-20 см, Форвард с плугом ПЛ -МЛ-001. Борозды через 4,0-5,0 м шириной 0,7 м параллельно волокам. Лето 2024 года.

Метод и способ создания культур: посадка сеянцами, ручной, под меч Колесова. Сосна (ЗКС).

Размещение посадочных мест: расстояние между рядами 4-5 м, в рядах 1,0-1,2 м.

Схема смешения пород: С-С-С

Потребность в посадочном материале на 1 га - 2 тыс. шт, на всю площадь - 12,0 тыс. шт.

Срок посадки л/к - осень 2024 года

Сроки и технологии (методы) выполнения работ по агротехническим уходам (для лесных участков, предназначенных для проведения лесовосстановления, на которых лесовосстановительные мероприятия осуществляются лицами, указанными в подпункте "а" пункта 6 Правил, государственными (муниципальными) учреждениями, указанными в подпункте "б" пункта 6 Правил)

Уничтожение травянистой и нежелательной растительности 2025 год - 1 раз, 2026 год - 1 раз, 2027 года - 1 раз. Подавление, скашивание травянистой и древесно-кустарниковой растительности механическим способом. Дополнение по мере необходимости в течении года после инвентаризации л/к.

Сроки и технологии (методы) выполнения работ по лесоводственным уходам (для лесных участков, предназначенных для проведения лесовосстановления, на которых лесовосстановительные мероприятия осуществляются лицами, указанными в подпункте "а" пункта 6 Правил, государственными (муниципальными) учреждениями, указанными в подпункте "б" пункта 6 Правил)

Уничтожение нежелательной древесно-кустарниковой растительности 2 раза :

2028 года - 1 раз;

2029 год - 1 раз

Требования к используемому для лесовосстановления посадочному (посевному) материалу:

Порода: Сосна

Вид посадочного материала (сеянцы, саженцы с открытой (закрытой) корневой системой, селекционная категория происхождения семян, лесосеменной район): Стандартные сеянцы сосны европейской с закрытой корневой системой,

Возраст, лет: 1-2 года

Высота, см: не менее 8,00 см

Диаметр корневой шейки, мм: не менее 2,0 мм

Характеристика посевного материала:

Требования к молоднякам, площади которых подлежат отнесению к землям, на которых расположены леса, для признания работ по лесовосстановлению законченными (для лесных участков, предназначенных для проведения лесовосстановления, на которых лесовосстановительные мероприятия осуществляются лицами, указанными в подпункте "а" пункта 6 Правил, государственными (муниципальными) учреждениями, указанными в подпункте "б" пункта 6 Правил):

Порода: Сосна

Возраст, лет: 9 лет

Количество деревьев основных лесных древесных пород, тыс. штук/га: 1,8

Средняя высота, м: 1,1

Объем работ по лесовосстановлению (площадь лесовосстановления, га) (для лесных участков, предназначенных для проведения лесовосстановления, на которых лесовосстановительные мероприятия осуществляются лицами, указанными в подпункте "а" пункта 6 Правил, государственными (муниципальными) учреждениями, указанными в подпункте "б" пункта 6 Правил)

6

Проектируемый объем работ по лесовосстановлению (для лесных участков, предназначенных для проведения лесовосстановления, на которых лесовосстановительные мероприятия осуществляются лицами, указанными в подпункте "а" пункта 6 Правил, государственными (муниципальными) учреждениями, указанными в подпункте "б" пункта 6 Правил):

площадь лесовосстановления, га: 6

количество жизнеспособных растений основных лесных древесных пород, тыс.штук /га: 2

количество жизнеспособных растений основных лесных древесных пород на всей площади,
тыс. штук: 12

Исполнитель работ по лесовосстановлению:

**ДОКУМЕНТ ПОДПИСАН
ЭЛЕКТРОННОЙ ПОДПИСЬЮ**
Сертификат: 01.52.45.CB.00.92.B0.3F.92.43.28.04.40.D6.F6.DD.A0
Владелец: Валуева Эльвира Борисовна
Действителен: с 05.10.2023 по 05.01.2025

инженер лесного хозяйства

Должность (При наличии)

Подпись

Валуева Эльвира Борисовна
(Фамилия, имя, отчество -
последнее при наличии)

10.09.2024

Число, месяц, год

форвард + ПЛММ - 001

АКТ
ОБСЛЕДОВАНИЯ УЧАСТКА
ПРИ ВЫБОРЕ СПОСОБА И ТЕХНОЛОГИИ ЛЕСОВОССТАНОВЛЕНИЯ

1. Лесничество Лужское
2. Участковое лесничество Луговское
3. Номер(а) лесного квартала 61
4. Номер(а) лесотаксационного выдела (выделов): в. 14-6, 0га
5. Площадь участка, с точностью до 0,0000 га 6,0000га
6. План лесного участка (прилагается к акту)
7. Категория площадей участка лесовосстановления вырубка 2022 г.
(вырубка, гарь, иная (год, месяц))
8. Наименование организации и основания возникновения обязательств ООО «Альфа», договор аренды №28-3-2013-10 от 15.12.2013 г., лесная декларация №32-2022/28 от 12.12.2022 г.
(номер договора аренды лесного участка, постоянного (бессрочного) пользования, безвозмездного пользования, сервитута, номер лесной декларации, основания для перевода в земли иных категорий)
9. Исходный породный состав участка лесовосстановления 8Б2Ос+С+Е+Олс
(до вырубки, гарь, гибели)
10. Условия для работы техники:
 - 10.1. Количество пней 4,50 шт./га, средний диаметр 28 см
 - 10.2. Захламленность, м³/га отсутствует
(отсутствует - менее 5 м³/га, слабая - 5 - 20 м³/га, средняя - 20 - 50 м³/га, сильная > 50 м³/га)
 - 10.3. Доступность для работы техники доступная
11. Характеристика природно-климатических и лесорастительных условий лесного участка:
 - 11.1. Лесорастительная зона Таежная
 - 11.2. Лесной район Балтийско-Белозерский таежный район
 - 11.3. Целевое назначение лесов эксплуатационные леса
 - 11.4. Рельеф равнинный
 - 11.5. Почва подзолистые супесчаные и суглинистые
(тип, степень увлажнения, механический состав)
 - 11.6. Тип леса (тип вырубки, тип лесорастительных условий) КС С2 Ельник кисличный;
 - 11.7. Степень задернения почвы средняя
(отсутствует - до 10%%, слабая - 11-30%%, средняя - 31-50%%, сильная >50%%)
12. Характеристика подроста главных (целевых) пород (перечетная ведомость прилагается):
 - 12.1. Средняя высота - м
 - 12.2. Средний возраст - лет
 - 12.3. Количество, всего - тыс.шт./га, в том числе по породам: _____
 - 12.4. Категория густоты -
 - 12.5. Распределение по площади -
(редкий, средний, густой, равномерное, неравномерное, групповое)
 - 12.6. Жизнеспособность подроста -
(жизнеспособный, нежизнеспособный)
13. Характеристика возобновления мягколиственных пород:
 - 13.1. Порода -
 - 13.2. Количество - тыс.шт./га,
 - 13.3. Средняя высота - м
14. Источники обсеменения -
(порода, источник: одиночные (шт./га), куртины, полосы, стены леса)
15. Характеристика санитарного состояния в связи с отсутствием признаков заселения вредных организмов, обследование на лесном участке не проводилось
(заселенность вредными организмами, болезни леса)
16. Предложения для разработки Проекта лесовосстановления:
 - 16.1. Способ лесовосстановления искусственный
(естественный, искусственный, комбинированный)
 - 16.2. Главные (целевые) породы Сосна (ЗКС)

16.3. Срок лесовосстановления сентябрь 2024 г.-сентябрь 2033 г.

начало, окончание (месяц, год)

17. Необходимость проведения предварительных и сопутствующих мероприятий:

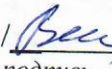
17.1. Очистка вырубki, гари не требуется

17.2. Санитарные мероприятия не требуются


17.3. Противопожарные мероприятия опушка лиственных пород

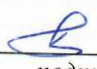
17.4. Иные предложения _____


Обследование проведено:

Исполнитель(и): инженер лесного хозяйства ООО «Альфа» /  / Валуева Э.Б. / _____
должность *подпись* *Ф.И.О.* *дата*

Согласовано:

Представитель лесничества: лесничий /  / Патрунин С.А. / _____
должность *подпись* *Ф.И.О.* *дата*

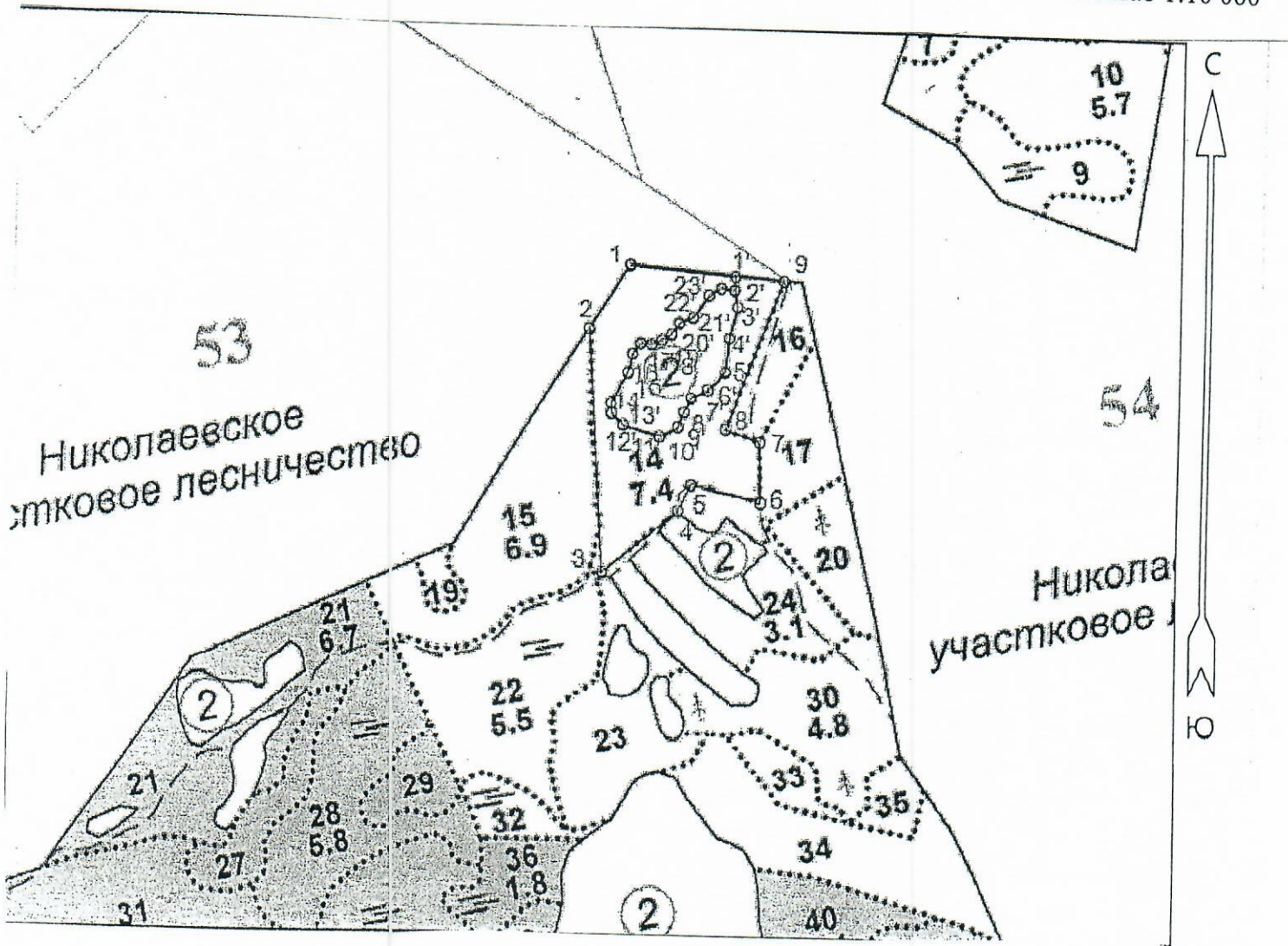
инженер по лесовосстановлению I категории /  / Баранова Н.А. / _____
должность *подпись* *Ф.И.О.* *дата*

Представитель арендатора зам.ген.директор ООО «Альфа» /  / Александров Д.А. / _____
должность *подпись* *Ф.И.О.* *дата*

План участка для проведения лесовосстановления

Лесничество Лужское
Участковое лесничество Луговское
Номер(а) лесного квартала 61
Номер(а) лесотаксационного выдела (выделов): 14
Площадь участка, с точностью до 0,0000 га 6,0000 га

Масштаб 1:10 000



Площадь
общая, га
6,0000

Номера точек	Координаты		Экспликация участка		Длина линий, м		
	Широта	Долгота	Направление румбы (азимуты) линий, °				
0			Привязка				
Объект							
Категория земель	Площадь участка, га	Номера точек	Координаты		Направление румбы (азимуты) линий, °	Длина линий, м	
			Широта	Долгота			
ЗЕМЛИ ЛЕСНОГО ФОНДА	8,2000	1	58.53002	28.49336	1-2	211°00'	116.0
		2	58.52913	28.49233	2-3	176°00'	364.0
		3	58.52587	28.49277	3-4	50°00'	146.5
		4	58.52672	28.49476	4-5	26°00'	43.0
		5	58.52706	28.49502	5-6	103°00'	108.5
		6	58.52684	28.49684	6-7	355°00'	58.5
		7	58.52737	28.49676	7-8	303°30'	80.5
		8	58.52777	28.49557	8-9	21°00'	244.0
		9	58.52982	28.49707	9-1	275°30'	217.0
Экспликация участка (неэкспл. площадь)							
Номера точек	Координаты		Направление румбы (азимуты) линий, °		Длина линий, м		
	Широта	Долгота					
Привязка							
1	58.53002	28.49336	1-1'	95°30'	158.5		
1'	58.52988	28.49607	1'-2'	183°30'	20.5		
Объект							
Категория земель	Площадь участка, га	Номера точек	Координаты		Направление румбы (азимуты) линий, °	Длина линий, м	
			Широта	Долгота			
ЕМЛИ ЛЕСНОГО ФОНДА	2,2000	2'	58.52970	28.49605	2'-3'	173°00'	27.0
		3'	58.52946	28.49611	3'-4'	198°00'	50.0
		4'	58.52903	28.49584	4'-5'	186°00'	51.0
		5'	58.52858	28.49575	5'-6'	215°30'	35.0
		6'	58.52832	28.49540	6'-7'	248°00'	30.0
		7'	58.52822	28.49492	7'-8'	207°00'	22.5
		8'	58.52804	28.49475	8'-9'	203°30'	27.5
		9'	58.52781	28.49456	9'-10'	237°00'	26.0
		10'	58.52769	28.49418	10'-11'	284°00'	61.0
		11'	58.52782	28.49317	11'-12'	309°30'	22.5
		12'	58.52795	28.49287	12'-13'	353°00'	19.0
		13'	58.52812	28.49283	13'-14'	27°00'	58.0
		14'	58.52858	28.49328	14'-15'	12°30'	27.5
		15'	58.52882	28.49338	15'-16'	38°00'	22.0
		16'	58.52898	28.49362	16'-17'	100°00'	17.5
		17'	58.52895	28.49391	17'-18'	65°30'	18.0
		18'	58.52902	28.49419	18'-19'	49°30'	19.5
		19'	58.52913	28.49445	19'-20'	32°30'	17.0
		20'	58.52926	28.49461	20'-21'	74°30'	19.5
		21'	58.52931	28.49493	21'-22'	34°30'	43.5
		22'	58.52963	28.49535	22'-23'	48°00'	19.0
		23'	58.52974	28.49560	23'-2'	102°00'	27.5

План участка для проведения лесовосстановления

Лесничество Лужское
Участковое лесничество Луговское
Номер(а) лесного квартала 61
Номер(а) лесотаксационного выдела (выделов): 14
Площадь участка, с точностью до 0,0000 га 6,0000 га

Масштаб 1:10 000

