

Проект лесовосстановления на лесном участке № ЛК12-2024/28 / 2024 год

Лесовосстановление: искусственное (естественное, искусственное, комбинированное)

Субъект Российской Федерации: Ленинградская область

Лесной район: Балтийско-Белозерский таежный район

Характеристика местоположения лесного участка:

Лесничество: Лужское

Участковое лесничество: Луговское

Урочище:

№ Квартала: 80

№ Выдела: 13,15

Площадь лесного участка, га: 9,9

(исходные данные для проекта лесовосстановления: материалы обследования лесного участка при выборе способа лесовосстановления, план лесного участка, масштаб 1:10 000 прилагаются к проекту лесовосстановления)

Характеристика лесорастительных условий лесного участка:

Рельеф участка (уклон): равнинный

Гидрологические условия (увлажнение): влажная

Почва: влажные грубогумусные, супесчаные и суглинистые

Характеристика площадей лесного участка:

вырубка 2022 года

(вырубки, гари, прогалины, иные не занятые лесными насаждениями или предназначенные для лесовосстановления земли)

Характеристика вырубки:

Количество пней, тыс. штук/га: 0,45

Характер и размещение оставленных деревьев и кустарников (куртины, полосы, групповое, равномерное):

Степень задернения почвы (слабая, средняя, сильная): средняя

Степень минерализации почвы (% от площади лесного участка): 0%

Состояние очистки от порубочных остатков и валежника (захламленность, м³): отсутствует (до 5 м.куб/га)

а) отсутствует (до 5 м³/га); б) слабая (5-20 м³/га); в) средняя (20-50 м³/га); г) сильная (более 50 м³/га).

Категория доступности для техники: доступная

а) доступная;

б) требуется узкополосная расчистка без корчевки пней;

в) требуется узкополосная расчистка;

г) требуется широкополосная расчистка с корчевкой пней.

Характеристика имеющихся подроста и молодняка лесных древесных пород:

Нет подроста и молодняка

Проектируемый способ лесовосстановления:

искусственное лесовосстановление

(естественное лесовосстановление, искусственное лесовосстановление, комбинированное лесовосстановление (посев, посадка))

Обоснование проектируемого способа лесовосстановления основных лесных древесных пород восстанавливаемых лесов с учетом особенностей производства работ в различных категориях защитных лесов и особо защитных участках лесов (для лесных участков, предназначенных для проведения лесовосстановления, на которых лесовосстановительные мероприятия осуществляются лицами, указанными в подпункте "а" пункта 6 Правил, государственными (муниципальными) учреждениями, указанными в подпункте "б" пункта 6 Правил)

Акт обследования участка при выборе способа и технологии лесовосстановления прилагается.

Сроки и технологии (методы) выполнения работ по лесовосстановлению (для лесных участков, предназначенных для проведения лесовосстановления, на которых лесовосстановительные мероприятия осуществляются лицами, указанными в подпункте "а" пункта 6 Правил, государственными (муниципальными) учреждениями, указанными в подпункте "б" пункта 6 Правил)

Способ и время обработки почвы: механизированная, бороздами, глубина обработки 15-20 см, Форвард с плугом ПЛ -МЛ-001. Борозды через 4,0-5,0 м шириной 0,7 м параллельно волокам. Лето 2024 года.

Метод и способ создания культур: посадка сеянцами, ручной, под меч Колесова. Ель (ОКС).

Размещение посадочных мест: расстояние между рядами 4-5 м, в рядах 0,7-0,8 м.

Схема смешения пород: Е-Е-Е

Потребность в посадочном материале на 1 га - 3 тыс. шт, на всю площадь - 29,7 тыс. шт.

Срок посадки л/к - осень 2024 года

Сроки и технологии (методы) выполнения работ по агротехническим уходам (для лесных участков, предназначенных для проведения лесовосстановления, на которых лесовосстановительные мероприятия осуществляются лицами, указанными в подпункте "а" пункта 6 Правил, государственными (муниципальными) учреждениями, указанными в подпункте "б" пункта 6 Правил)

Уничтожение травянистой и нежелательной растительности 2025 год - 1 раз, 2026 год - 1 раз, 2027 года - 1 раз. Подавление, скашивание травянистой и древесно-кустарниковой растительности механическим способом. Дополнение по мере необходимости в течении года после инвентаризации л/к.

Сроки и технологии (методы) выполнения работ по лесоводственным уходам (для лесных участков, предназначенных для проведения лесовосстановления, на которых лесовосстановительные мероприятия осуществляются лицами, указанными в подпункте "а" пункта 6 Правил, государственными (муниципальными) учреждениями, указанными в подпункте "б" пункта 6 Правил)

Уничтожение нежелательной древесно-кустарниковой растительности 2 раза :

2028 года - 1 раз;

2029 год - 1 раз

Требования к используемому для лесовосстановления посадочному (посевному) материалу:

Порода: Ель

Вид посадочного материала (сеянцы, саженцы с открытой (закрытой) корневой системой, селекционная категория происхождения семян, лесосеменной район): Стандартные сеянцы ели европейской с открытой корневой системой,

Возраст, лет: не менее 3 лет

Высота, см: не менее 12,00 см

Диаметр корневой шейки, мм: не менее 2,0 мм

Характеристика посевного материала:

Требования к молоднякам, площади которых подлежат отнесению к землям, на которых расположены леса, для признания работ по лесовосстановлению законченными (для лесных участков, предназначенных для проведения лесовосстановления, на которых лесовосстановительные мероприятия осуществляются лицами, указанными в подпункте "а" пункта 6 Правил, государственными (муниципальными) учреждениями, указанными в подпункте "б" пункта 6 Правил):

Порода: Ель

Возраст, лет: 9 лет

Количество деревьев основных лесных древесных пород, тыс. штук/га: 1,7

Средняя высота, м: 0,7

Объем работ по лесовосстановлению (площадь лесовосстановления, га) (для лесных участков, предназначенных для проведения лесовосстановления, на которых лесовосстановительные мероприятия осуществляются лицами, указанными в подпункте "а" пункта 6 Правил, государственными (муниципальными) учреждениями, указанными в подпункте "б" пункта 6 Правил)

9,9

Проектируемый объем работ по лесовосстановлению (для лесных участков, предназначенных для проведения лесовосстановления, на которых лесовосстановительные мероприятия осуществляются лицами, указанными в подпункте "а" пункта 6 Правил, государственными (муниципальными) учреждениями, указанными в подпункте "б" пункта 6 Правил):

площадь лесовосстановления, га: 9,9

количество жизнеспособных растений основных лесных древесных пород, тыс.штук /га: 3

количество жизнеспособных растений основных лесных древесных пород на всей площади,
тыс. штук: 19,8

Исполнитель работ по лесовосстановлению:

**ДОКУМЕНТ ПОДПИСАН
ЭЛЕКТРОННОЙ ПОДПИСЬЮ**
Сертификат: 01.52.45.CB.00.92.B0.3F.92.43.28.04.40.D6.F6.DD.A0
Владелец: Валуева Эльвира Борисовна
Действителен: с 05.10.2023 по 05.01.2025

инженер лесного хозяйства

Должность (При наличии)

Подпись

Валуева Эльвира Борисовна
(Фамилия, имя, отчество -
последнее при наличии)

06.09.2024

Число, месяц, год

Ферверд + РММЛ - 001

АКТ
ОБСЛЕДОВАНИЯ УЧАСТКА
ПРИ ВЫБОРЕ СПОСОБА И ТЕХНОЛОГИИ ЛЕСОВОССТАНОВЛЕНИЯ

1. Лесничество Лужское
2. Участковое лесничество Луговское
3. Номер(а) лесного квартала 80
4. Номер(а) лесотаксационного выдела (выделов): в.13-2,4 га; 15-7,5 га;
5. Площадь участка, с точностью до 0,0000 га 9,9000га
6. План лесного участка (прилагается к акту)
7. Категория площадей участка лесовосстановления вырубка 2022 г.
(вырубка, гарь, иная (год, месяц))
8. Наименование организации и основания возникновения обязательств ООО «Альфа», договор аренды №27-3-2013-10 от 16.12.2013 г., лесная декларация №22-2022/28 от 28.11.2022 г.
(номер договора аренды лесного участка, постоянного (бессрочного) пользования, безвозмездного пользования, сервитута, номер лесной декларации, основания для перевода в земли иных категорий)
9. Исходный породный состав участка лесовосстановления в.13 - 8Б2Е+С+Ос; в.15- 6Б2Ос2Е+С+Олс;
(до вырубки, гари, гибели)
10. Условия для работы техники:
 - 10.1. Количество пней 4,50 шт./га, средний диаметр 28 см
 - 10.2. Захламленность, м³/га отсутствует
(отсутствует - менее 5 м³/га, слабая - 5 - 20 м³/га, средняя - 20 - 50 м³/га, сильная > 50 м³/га)
 - 10.3. Доступность для работы техники доступная
11. Характеристика природно-климатических и лесорастительных условий лесного участка:
 - 11.1. Лесорастительная зона Таежная
 - 11.2. Лесной район Балтийско-Белозерский таежный район
 - 11.3. Целевое назначение лесов эксплуатационные леса
 - 11.4. Рельеф равнинный
 - 11.5. Почва Влажные грубогумусные, супесчаные и суглинистые
(тип, степень увлажнения, механический состав)
 - 11.6. Тип леса (тип вырубки, тип лесорастительных условий) в.13-КС С2 Ельник кисличный; в.15- КС В2 Сосняк кисличный;
 - 11.7. Степень задернения почвы средняя
(отсутствует - до 10%%, слабая - 11-30%%, средняя - 31-50%%, сильная >50%%)
12. Характеристика подроста главных (целевых) пород (перечетная ведомость прилагается):
 - 12.1. Средняя высота - м
 - 12.2. Средний возраст - лет
 - 12.3. Количество, всего - тыс.шт./га, в том числе по породам: -
 - 12.4. Категория густоты -
 - 12.5. Распределение по площади -
(редкий, средний, густой, равномерное, неравномерное, групповое)
 - 12.6. Жизнеспособность подроста -
(жизнеспособный, нежизнеспособный)
13. Характеристика возобновления мягколиственных пород:
 - 13.1. Порода -
 - 13.2. Количество - тыс.шт./га,
 - 13.3. Средняя высота - м
14. Источники обсеменения -
(порода, источник: одиночные (шт./га), куртины, полосы, стены леса)
15. Характеристика санитарного состояния в связи с отсутствием признаков заселения вредных организмов, обследование на лесном участке не проводилось
(заселенность вредными организмами, болезни леса)
16. Предложения для разработки Проекта лесовосстановления:

16.1. Способ лесовосстановления

искусственный

(естественный, искусственный, комбинированный)

16.2. Главные (целевые) породы Ель (ОКС)

16.3. Срок лесовосстановления сентябрь 2024 г.-сентябрь 2034 г.

начало, окончание (месяц, год)

17. Необходимость проведения предварительных и сопутствующих мероприятий:

17.1. Очистка вырубki, гари не требуется

17.2. Санитарные мероприятия не требуются

17.3. Противопожарные мероприятия опушка лиственных пород

17.4. Иные предложения _____

Обследование проведено:

Исполнитель(и): инженер лесного хозяйства ООО «Альфа» / Васильева Э.Б. / _____
должность подпись Ф.И.О. дата

Согласовано:

Представитель лесничества: лесничий / [подпись] / Патрунин С.А. / _____
должность подпись Ф.И.О. дата

инженер по лесовосстановлению 1 категории / [подпись] / Баранова Н.А. / _____
должность подпись Ф.И.О. дата

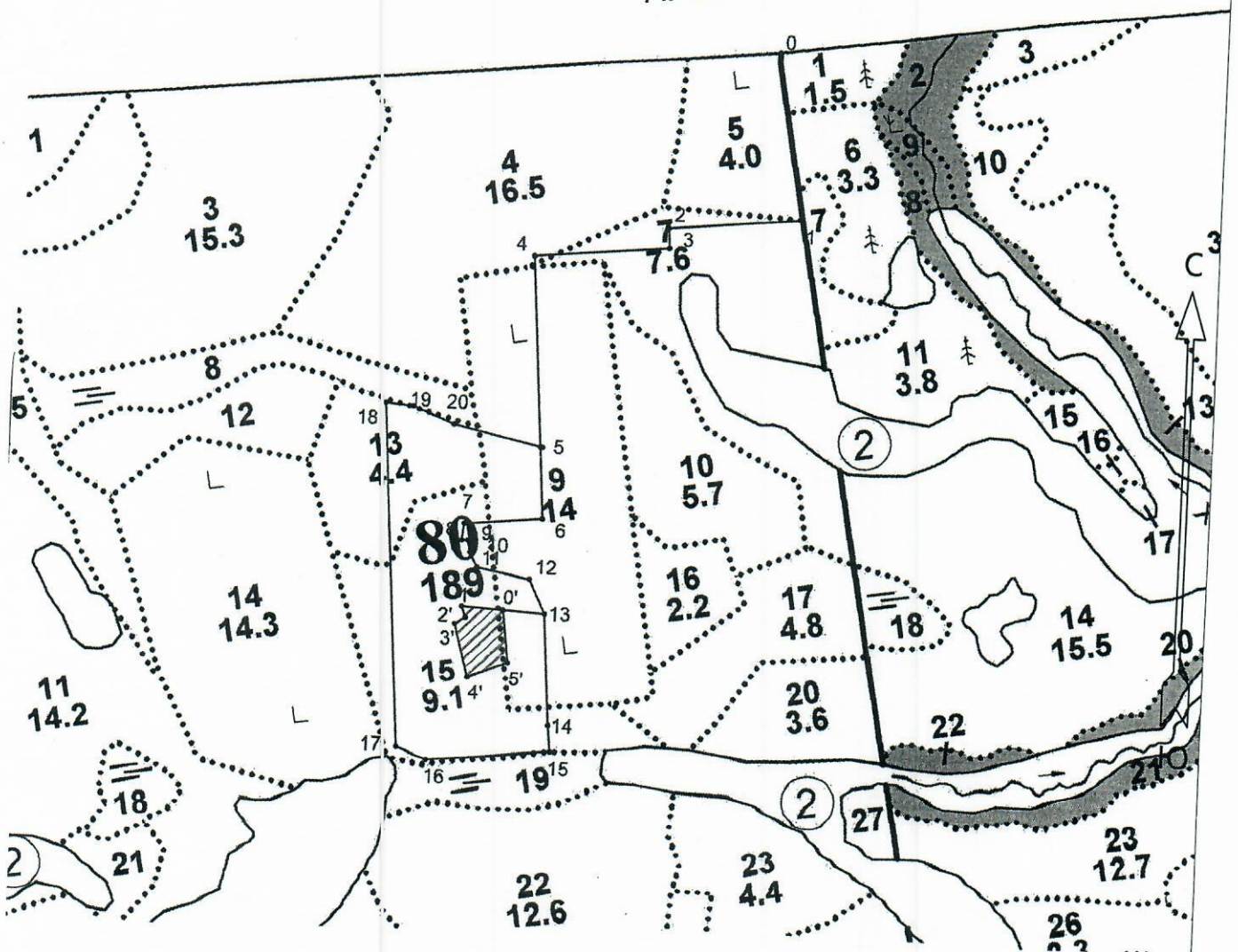
Представитель арендатора зам.ген.директор ООО «Альфа» / [подпись] / Александров Д.А. / _____
должность подпись Ф.И.О. дата

План участка для проведения лесовосстановления

Лесничество Лужское
Участковое лесничество Луговское
Номер(а) лесного квартала 80
Номер(а) лесотаксационного выдела (выделов): в.13-2,4 га; 15-7,5 га;
Площадь участка, с точностью до 0,0000 га 9,9000 га

Масштаб 1:10 000

Планшет 00



Площадь
общая, га
9,9000

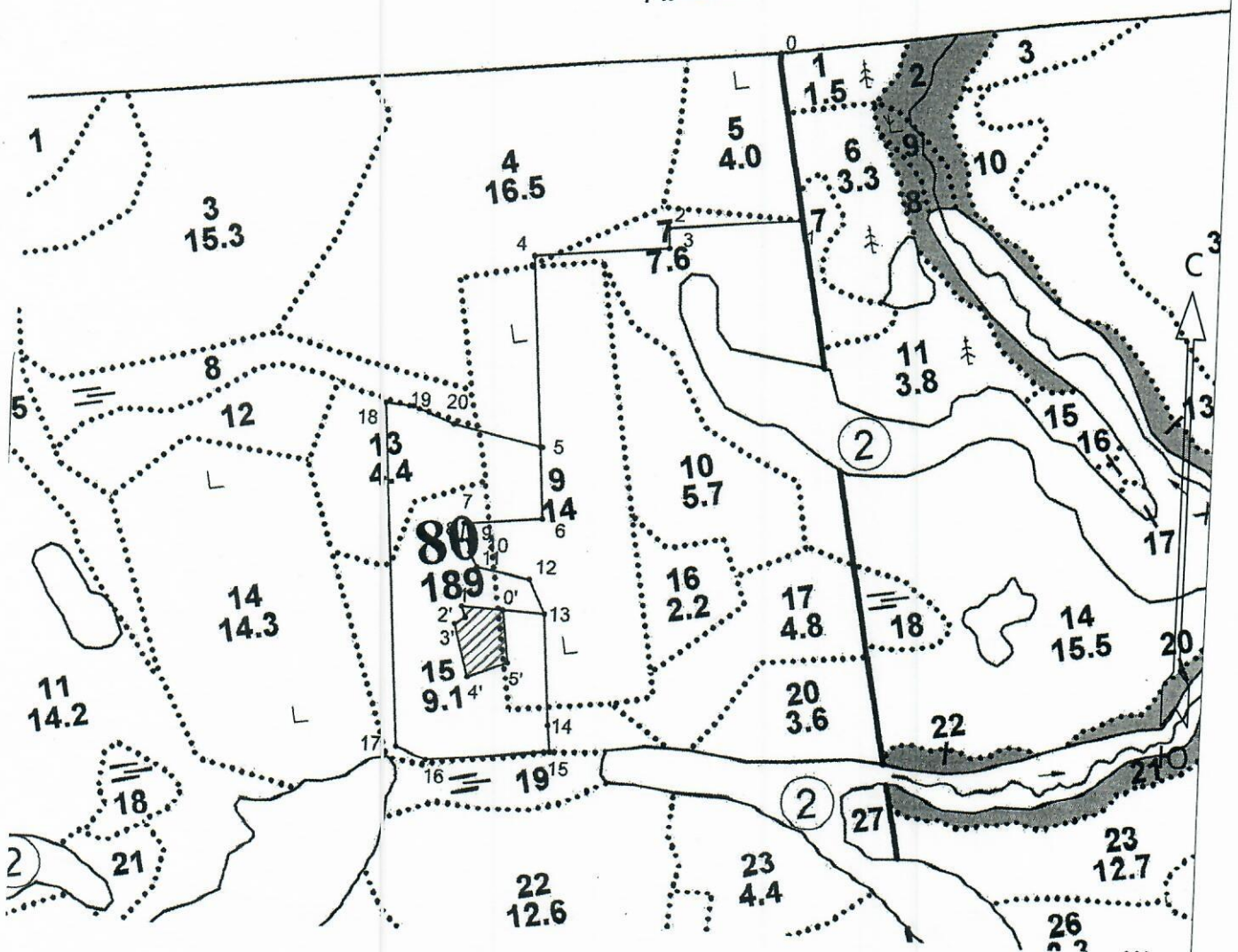
Экспликация участка							
Номера точек	Координаты		Направление румбы (азимуты) линий, °		Длина линий, м		
	Широта	Долгота					
Привязка							
0	58.85776	28.76463	0-1	170°00'	250.0		
1	58.85555	28.76538	1-2	264°00'	200.0		
2	58.85536	28.76193	2-3	176°00'	30.0		
3	58.85509	28.76197	3-4	264°00'	200.0		
4	58.85490	28.75851	4-5	176°00'	283.0		
Объект							
Категория земель	Площадь участка, га	Номера точек	Координаты		Направление румбы (азимуты) линий, °	Длина линий, м	
			Широта	Долгота			
ЗЕМЛИ ЛЕСНОГО ФОНДА	10,5000	5	58.85237	28.75885	5-6	176°00'	107.0
		6	58.85141	28.75898	6-7	264°00'	117.0
		7	58.85130	28.75696	7-8	186°00'	25.5
		8	58.85107	28.75692	8-9	88°30'	9.0
		9	58.85107	28.75707	9-10	168°00'	18.5
		10	58.85091	28.75714	10-11	152°00'	24.5
		11	58.85072	28.75734	11-12	100°30'	80.5
		12	58.85058	28.75871	12-13	154°30'	57.0
		13	58.85012	28.75914	13-14	176°00'	168.5
		14	58.84861	28.75934	14-15	174°00'	40.0
		15	58.84826	28.75942	15-16	264°00'	186.0
		16	58.84808	28.75620	16-17	291°00'	48.5
		17	58.84824	28.75542	17-18	356°00'	518.0
		18	58.85288	28.75479	18-19	94°30'	42.0
19	58.85285	28.75552	19-20	111°30'	66.5		
20	58.85263	28.75659	20-5	102°30'	137.0		
Экспликация участка (ключ. объект)							
Номера точек	Координаты		Направление румбы (азимуты) линий, °		Длина линий, м		
	Широта	Долгота					
Привязка							
13	58.85012	28.75914	13-0'	273°00'	62.5		
Объект							
Категория земель	Площадь участка, га	Номера точек	Координаты		Направление румбы (азимуты) линий, °	Длина линий, м	
			Широта	Долгота			
ЗЕМЛИ ЛЕСНОГО ФОНДА	0,6000	0'	58.85015	28.75806	0'-1'	273°00'	61.5
		1'	58.85018	28.75699	1'-2'	159°30'	17.5
		2'	58.85003	28.75710	2'-3'	237°30'	18.5
		3'	58.84994	28.75682	3'-4'	164°30'	81.5
		4'	58.84924	28.75720	4'-5'	68°00'	64.5
		5'	58.84946	28.75824	5'-0'	352°30'	78.0

План участка для проведения лесовосстановления

Лесничество Лужское
Участковое лесничество Луговское
Номер(а) лесного квартала 80
Номер(а) лесотаксационного выдела (выделов): в.13-2,4 га; 15-7,5 га;
Площадь участка, с точностью до 0,0000 га 9,9000 га

Масштаб 1:10 000

Планшет 50



Площадь
общая, га
9,9000