

**Проект лесовосстановления
на лесном участке № 11-4-2024-2025 / 2024 год**

Лесовосстановление: искусственное (естественное, искусственное, комбинированное)

Субъект Российской Федерации: Ленинградская область

Лесной район: Балтийско-Белозерский таежный район

Характеристика местоположения лесного участка:

Лесничество: Тихвинское

Участковое лесничество: Пашозерское

Урочище:

№ Квартала: 30

№ Выдела: 22

Площадь лесного участка, га: 3,2

(исходные данные для проекта лесовосстановления: материалы обследования лесного участка при выборе способа лесовосстановления, план лесного участка, масштаб 1:10 000 прилагаются к проекту лесовосстановления)

Характеристика лесорастительных условий лесного участка:

Рельеф участка (уклон): равнинный

Гидрологические условия (увлажнение): свежие

Почва: подзолистые

Характеристика площадей лесного участка:

вырубка 2023 года

(вырубки, гари, прогалины, иные не занятые лесными насаждениями или предназначенные для лесовосстановления земли)

Характеристика вырубки:

Количество пней, тыс. штук/га: 0,6

Характер и размещение оставленных деревьев и кустарников (куртины, полосы, групповое, равномерное):

Степень задернения почвы (слабая, средняя, сильная): средняя

Степень минерализации почвы (% от площади лесного участка): 0%

Состояние очистки от порубочных остатков и валежника (захламленность, м3): отсутствует (до 5 м.куб/га)

а) отсутствует (до 5 м3/га); б) слабая (5-20 м3/га); в) средняя (20-50 м3/га); г) сильная (более 50 м3/га).

Категория доступности для техники: доступная

а) доступная;

б) требуется узкополосная расчистка без корчевки пней;

в) требуется узкополосная расчистка;

г) требуется широкополосная расчистка с корчевкой пней.

Характеристика имеющихся подроста и молодняка лесных древесных пород:

состав пород: 10Е

средний возраст, лет: 2

средняя высота, м: 1

количество деревьев и кустарников, тыс. штук/га: 0,7

размещение их по площади лесного участка (равномерное, неравномерное, групповое): неравномерное

состояние лесных насаждений и их оценка: удовл.

Проектируемый способ лесовосстановления:

искусственное лесовосстановление

(естественное лесовосстановление, искусственное лесовосстановление, комбинированное лесовосстановление (посев, посадка))

Обоснование проектируемого способа лесовосстановления основных лесных древесных пород восстанавливаемых лесов с учетом особенностей производства работ в различных категориях защитных лесов и особо защитных участках лесов (для лесных участков, предназначенных для проведения лесовосстановления, на которых лесовосстановительные мероприятия осуществляются лицами, указанными в подпункте "а" пункта 6 Правил, государственными (муниципальными) учреждениями, указанными в подпункте "б" пункта 6 Правил)

отсутствие предварительного возобновления жизнеспособным подростом и молодняком ценных древесных пород

Сроки и технологии (методы) выполнения работ по лесовосстановлению (для лесных участков, предназначенных для проведения лесовосстановления, на которых лесовосстановительные мероприятия осуществляются лицами, указанными в подпункте "а" пункта 6 Правил, государственными (муниципальными) учреждениями, указанными в подпункте "б" пункта 6 Правил)

подготовка почвы 2024 года, механизированная частичная обработка почвы бороздами трактором ТЛТ-100 с плугом ПЛ-1 глубиной до 0,2 м., посадка сеянцев в 2025 году под меч Колесова в берму, в дно, в пласт борозды в шахматном порядке или в ряд (в зависимости от почвы и рельефа площади)

Сроки и технологии (методы) выполнения работ по агротехническим уходам (для лесных участков, предназначенных для проведения лесовосстановления, на которых лесовосстановительные мероприятия осуществляются лицами, указанными в подпункте "а" пункта 6 Правил, государственными (муниципальными) учреждениями, указанными в подпункте "б" пункта 6 Правил)

2025 год-ручная оправка растений от завала травой, 2028 год-подавление, скашивание травянистой и древесно-кустарниковой растительности, дополнение л/к-по необходимости

Сроки и технологии (методы) выполнения работ по лесоводственным уходам (для лесных участков, предназначенных для проведения лесовосстановления, на которых лесовосстановительные мероприятия осуществляются лицами, указанными в подпункте "а" пункта 6 Правил, государственными (муниципальными) учреждениями, указанными в подпункте "б" пункта 6 Правил)

2030 год- уничтожение или предупреждение появления древесной растительности, 2032 год-уничтожение или предупреждение появления древесной растительности

Требования к используемому для лесовосстановления посадочному (посевному) материалу:

Порода: Сосна

Вид посадочного материала (сеянцы, саженцы с открытой (закрытой) корневой системой, селекционная категория происхождения семян, лесосеменной район): стандарт. сеянцы сосны с ОКС

Возраст, лет: 3

Высота, см: 12

Диаметр корневой шейки, мм: 2

Характеристика посевного материала:

Требования к молоднякам, площади которых подлежат отнесению к землям, на которых расположены леса, для признания работ по лесовосстановлению завершенными (для лесных участков, предназначенных для проведения лесовосстановления, на которых лесовосстановительные мероприятия осуществляются лицами, указанными в подпункте "а" пункта 6 Правил, государственными (муниципальными) учреждениями, указанными в подпункте "б" пункта 6 Правил):

Порода: Сосна

Возраст, лет: 10

Количество деревьев основных лесных древесных пород, тыс. штук/га: 2,0

Средняя высота, м: 1,0

Объем работ по лесовосстановлению (площадь лесовосстановления, га) (для лесных участков, предназначенных для проведения лесовосстановления, на которых лесовосстановительные мероприятия осуществляются лицами, указанными в подпункте "а" пункта 6 Правил, государственными (муниципальными) учреждениями, указанными в подпункте "б" пункта 6 Правил)

3,2

Проектируемый объем работ по лесовосстановлению (для лесных участков, предназначенных для проведения лесовосстановления, на которых лесовосстановительные мероприятия осуществляются лицами, указанными в подпункте "а" пункта 6 Правил, государственными (муниципальными) учреждениями, указанными в подпункте "б" пункта 6 Правил):

площадь лесовосстановления, га: 3,2

количество жизнеспособных растений основных лесных древесных пород, тыс.штук /га: 3
количество жизнеспособных растений основных лесных древесных пород на всей площади,
тыс. штук: 9,6

Исполнитель работ по лесовосстановлению:

**ДОКУМЕНТ ПОДПИСАН
ЭЛЕКТРОННОЙ ПОДПИСЬЮ**
Сертификат: 05 63 12 97 00 D4 B1 11 9C 4C DE 68 5E 1B 0D 17 84
Владелец: Бушковский Александр Анатольевич
Действителен: с 22.08.2024 по 22.08.2025

начальник отдела лесного планирования

Александр Анатольевич
Бушковский

Должность (При наличии)

Подпись

(Фамилия, имя, отчество -
последнее при наличии)

03.09.2024

Число, месяц, год

АКТ
ОБСЛЕДОВАНИЯ УЧАСТКА
ПРИ ВЫБОРЕ СПОСОБА И ТЕХНОЛОГИИ ЛЕСОВОССТАНОВЛЕНИЯ

1. Лесничество Тихвинское
2. Участковое лесничество Пашозерское
3. Номер квартала 30
4. Номер выдела 22
5. Площадь участка, с точностью до 0,1 га 3,2
6. План участка (прилагается к Карточке)
7. Категория площади: лесовосстановления сплошная вырубка 2023 г.
вырубка, гарь, иная (год, месяц)
8. Наименование организации и основания возникновения обязательств Арендатор ООО «АСПЭК Лес Ефимовский», договор аренды №2-2010-01-1-3 от 03.02.10 г., дек. №1-2023 от 13.12.2022 г. (номер договора аренды лесного участка, постоянного (бессрочного) пользования, сервитута, номер лесной декларации, основания для перевода, в земли иных категорий)
9. Исходный породный состав участка лесовосстановления 10С+Е+Б
до вырубки, гари, гибели
10. Условия для работы техники: доступна
- 10.1. Количество пней, шт./га: всего до 600, ср. диаметр 24
- 10.2. Захламленность, м³/га отсутствует - менее 5 м³/га
отсутствует - менее 5 м³/га, слабая - 5 - 20 м³/га, средняя - 20 - 50 м³/га, сильная > 50 м³/га
- 10.3. Доступность для работы техники доступна
11. Характеристика природно-климатических и лесорастительных условий лесного участка
- 11.1. Лесорастительная зона таежная
- 11.2. Лесной район Балтийско-Белозерский таежный район
- 11.3. Целевое назначение лесов эксплуатационные леса
- 11.4. Рельеф равнинный, дренированные равнины с несколько ослабленным стоком
- 11.5. Почва подзолистые
тип, степень увлажнения, механический состав
- 11.6. Тип леса (тип вырубки, тип лесорастительных условий) ЧС В2
- 11.7. Степень задернения почвы травяной; средняя степень задернения
отсутствует - до 10%, слабая - 11 - 30%, средняя - 31 - 50%, сильная > 50%
12. Характеристика подроста главных (целевых) пород: 10Е
- 12.1. Средняя высота 10 м,
- 12.2. Средний возраст 2 лет,
- 12.3. Количество, всего 0,7 тыс.шт./га, в том числе по породам _____
- 12.4. Категория густоты редкий
редкий, средний, густой
- 12.5. Распределение по площади неравномерное
равномерное, неравномерное, групповое
- 12.6. Жизнеспособность подроста жизнеспособный
жизнеспособный, нежизнеспособный

13. Характеристика возобновления мягколиственных пород:

13.1. Порода

13.2. Количество ___ шт./га

13.3. Средняя высота ___ м

14. Источники обсеменения стена леса

порода, источник: одиночные (шт./га), куртины, полосы, стены леса

15. Характеристика санитарного состояния при предварительном осмотре участка
присутствие признаков заселения на лесокультурной площади вредных организмов не
обнаружено

заселенность вредными организмами, болезни леса

16. Предложения для разработки Проекта лесовосстановления:

16.1. Способ лесовосстановления искусственный (лесные культуры)

естественный, искусственный (лесные культуры), комбинированный

16.2. Главные (целевые) породы Сосна

16.3. Срок лесовосстановления 2025-2034 г.

начало, окончание (месяц, год)

17. Необходимость проведения предварительных и сопутствующих мероприятий:


17.1. Очистка вырубки, гари не требуется

17.2. Санитарные мероприятия не требуются

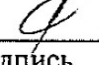
17.3. Противопожарные мероприятия прерывистая опашка по периметру, неравномерно,
шириной до 1,4 метра

17.4. Иные предложения подготовка почвы лесным плугом ПЛ-1, расстояние между
центром борозд не менее 4.5 м - 5.5м

Обследование проведено:

Исполнитель(и): Инженер ПТО  Лебедева А.А. "___" ___ г.
Должность подпись Ф.И.О. Дата

Согласовано:

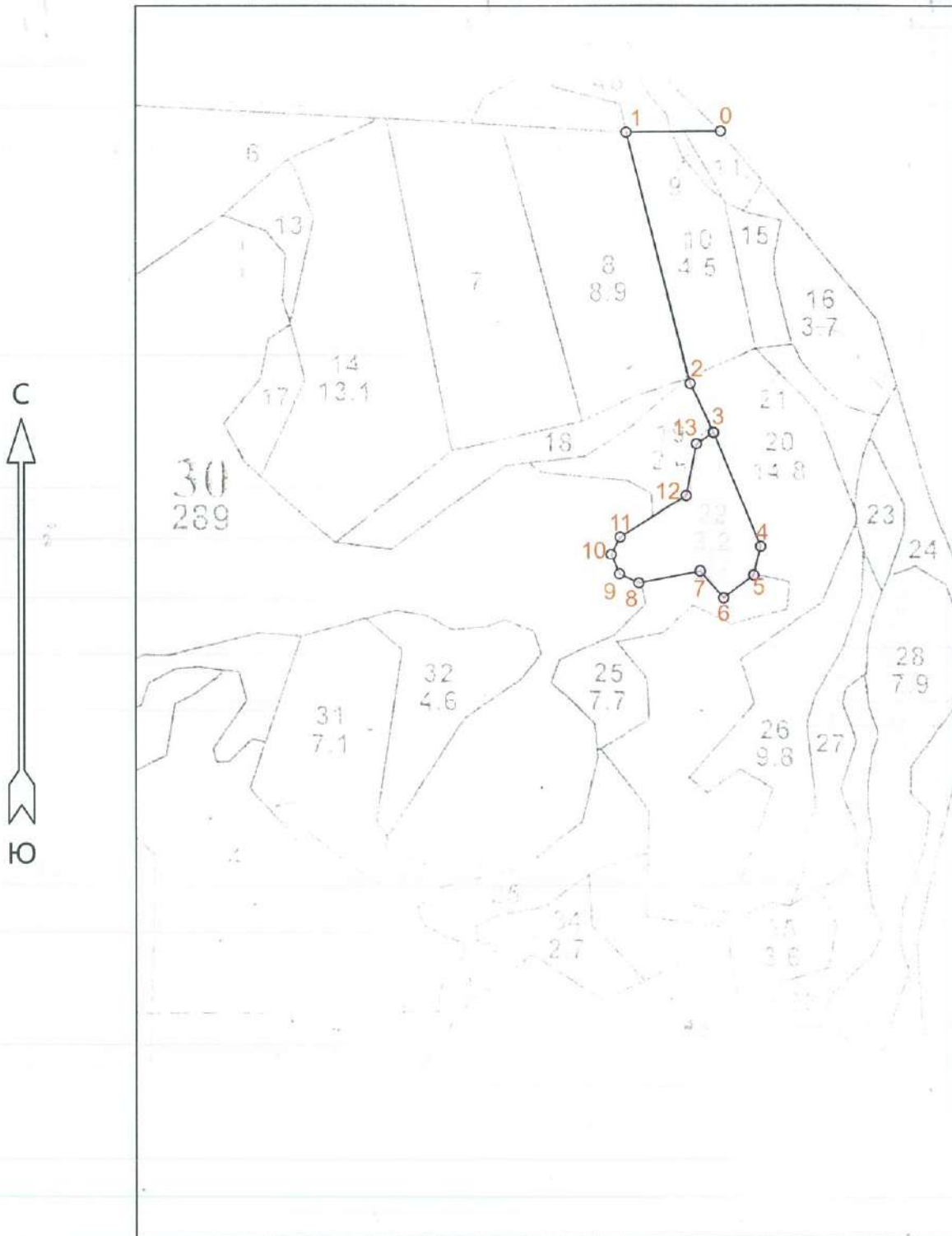
Лесничий уч. Лесничества:  Сясин В.С. "___" ___ г.
Должность подпись Ф.И.О. Дата

Представитель арендатора: Начальник ОЛП  Бушковский А.А. "___" ___ г.
Должность подпись Ф.И.О. Дата

План участка для проведения лесовосстановления

Лесничество
Участковое лесничество
Номер(а) лесного квартала
Номер(а) лесотаксационного выдела
Масштаб

Тихвинское
Пашозерское
30
22
1 : 10000



Условные обозначения

Эксплуатационный участок



Площадь общая, га		Площадь эксплуатационная, га	
3.2		3.2	
Экспликация объекта			
Порядковый номер характерной (поворотной) точки	Географические координаты		
	Широта		Долгота
Привязка			
0	60.09174	34.51051	
1	60.09172	34.50777	
2	60.08809	34.50963	
Лесосека			
3	60.08738	34.51031	
4	60.08573	34.51168	
5	60.08532	34.51148	
6	60.08498	34.51061	
7	60.08537	34.50992	
8	60.08520	34.50815	
9	60.08533	34.50759	
10	60.08561	34.50735	
11	60.08587	34.50761	
12	60.08647	34.50952	
13	60.08721	34.50981	
Номера точек	Азимуты линий	Длина линий	
Привязка			
0 - 1	263°	152	
1 - 2	160°	418	
2 - 3	148°	88	
Лесосека			
3 - 4	151°	198	
4 - 5	188°	48	
5 - 6	226°	61	
6 - 7	313°	58	
7 - 8	253°	100	
8 - 9	289°	35	
9 - 10	331°	34	
10 - 11	21°	32	
11 - 12	52°	126	
12 - 13	5°	85	
13 - 3	51°	33	
Лесосека			
Номер лесосеки №1		Площадь лесосеки, га	
Основной полигон		3.2	

**Перечетная ведомость
жизнеспособного подроста при обследовании
участка № / год лесовосстановления**

Приложение 2 к
акту
обследования
лесного участка

Лесничество

Тихвинское

Участковое лесничество

Пашозерское

Номер(а) лесного квартала

30

Номер(а) лесотаксационного выдела (выделов)

22

Площадь участка, с точностью до 0,0000 га.

3,2

Номер пробной площади (п.п.) номер учетных площадок	Порода	Распределение подроста по высоте, шт.				Итого	Средняя высота, м.	Средний возраст, лет
		Мелкий (до 0,5 м)	Средний (до 1,5 м)	Крупный (свыше 1,5 м)	Итого			
Всего по участку подроста главных (целевых) пород	Ель	7	12	8	27			
Кoeffициент перевода		0,5	0,8	1,0				
С учетом коoeffициента		4	10	8	21			
Итого на 1 га тыс. шт.		0,12	0,32	0,27	0,70			
Итого в перечете на крупный, подрост главных (целевых) пород тыс. шт.		0,37	1,02	0,85	2,25			
1	10							
2	10							
3	10		1			1	2	
4	10							
5	10							
6	10	1				1	2	
7	10							
8	10		2	2		1	2	
9	10							
10	10		1	1		1	2	
11	10							
12	10		2			1	2	
13	10	2				1	2	
14	10			2		1	2	
15	10		1			1	2	
16	10							
17	10		2	2		1	2	
18	10							
19	10	2				1	2	
20	10							
21	10							
22	10		1			1	2	
23	10							
24	10							
25	10		1			1	2	
26	10	1				1	2	
27	10							
28	10							
29	10	1		1		1	2	
30	10		1			1	2	
31	10							
32	10							
33	10							
34	10							
35	10							
36	10							
37	10							
38	10							
39	10							
40	10							
41	10							
42	10							
43	10							
44	10							
45	10							
46	10							
47	10							
48	10							
49	10							
50	10							
51	10							
52	10							
53	10							
54	10							
55	10							

56	10						
57	10						
58	10						
59	10						
60	10						
61	10						
62	10						
63	10						
64	10						
65	10						
66	10						
67	10						
68	10						
69	10						
70	10						
71	10						
72	10						
73	10						
74	10						
75	10						
76	10						
77	10						
78	10						
79	10						
80	10						
81	10						
82	10						
83	10						
84	10						
85	10						
86	10						
87	10						
88	10						
89	10						
90	10						
91	10						
92	10						
93	10						
94	10						
95	10						
96	10						
97	10						
98	10						
99	10						
100	10						

искусственное лесовосстановление подготовка почвы

Таксацию произвёл:

Инженер ПТО

Лебедева А.А.