

Проект лесовосстановления на лесном участке № 29 / 2024 год

Лесовосстановление: искусственное (естественное, искусственное, комбинированное)

Субъект Российской Федерации: Ленинградская область

Лесной район: Балтийско-Белозерский таежный район

Характеристика местоположения лесного участка:

Лесничество: Подпорожское

Участковое лесничество: Тукшинское

Урочище:

№ Квартала: 81

№ Выдела: 18

Площадь лесного участка, га: 3,6

(исходные данные для проекта лесовосстановления: материалы обследования лесного участка при выборе способа лесовосстановления, план лесного участка, масштаб 1:10 000 прилагаются к проекту лесовосстановления)

Характеристика лесорастительных условий лесного участка:

Рельеф участка (уклон): равнинный

Гидрологические условия (увлажнение): почва влажная, в низких местах с повышенным накоплением влаги

Почва: суглинистая

Характеристика площадей лесного участка:

вырубка 2024 года

(вырубки, гари, прогалины, иные не занятые лесными насаждениями или предназначенные для лесовосстановления земли)

Характеристика вырубки:

Количество пней, тыс. штук/га: 0,6

Характер и размещение оставленных деревьев и кустарников (куртины, полосы, групповое, равномерное): нет

Степень задернения почвы (слабая, средняя, сильная): средняя

Степень минерализации почвы (% от площади лесного участка): 0%

Состояние очистки от порубочных остатков и валежника (захлампованность, мЗ): отсутствует (до 5 м.куб/га)

а) отсутствует (до 5 мЗ/га); б) слабая (5-20 мЗ/га); в) средняя (20-50 мЗ/га); г) сильная (более 50 мЗ/га).

Категория доступности для техники: доступная

а) доступная;

б) требуется узкополосная расчистка без корчевки пней;

в) требуется узкополосная расчистка;

г) требуется широкополосная расчистка с корчевкой пней.

Характеристика имеющихся подроста и молодняка лесных древесных пород:

Нет подроста и молодняка

Проектируемый способ лесовосстановления:

искусственное лесовосстановление

(естественное лесовосстановление, искусственное лесовосстановление, комбинированное лесовосстановление (посев, посадка))

Обоснование проектируемого способа лесовосстановления основных лесных древесных пород восстанавливаемых лесов с учетом особенностей производства работ в различных категориях защитных лесов и особо защитных участках лесов (для лесных участков, предназначенных для проведения лесовосстановления, на которых лесовосстановительные мероприятия осуществляются лицами, указанными в подпункте "а" пункта 6 Правил, государственными (муниципальными) учреждениями, указанными в подпункте "б" пункта 6 Правил)

Согласно Правил лесовосстановления утвержденных приказом Министерства природных ресурсов и экологии РФ от 29.12.2021 г. № 1024, отсутствию на участке подроста и молодняка главных лесных древесных пород.

Сроки и технологии (методы) выполнения работ по лесовосстановлению (для лесных участков, предназначенных для проведения лесовосстановления, на которых лесовосстановительные мероприятия осуществляются лицами, указанными в подпункте "а" пункта 6 Правил, государственными (муниципальными) учреждениями, указанными в подпункте "б" пункта 6 Правил)

подготовка почвы осень 2024 года, механизированная бороздами глубиной до 20 см, трактор ТДТ-55 с плугом ПКЛ-70 в бесснежный период. Посадка сеянцами ели ОКС осенью 2024 года, ручная, под меч Колесова, расстояние между рядами 4-6 м., в рядах 0,5-0,8 м

Сроки и технологии (методы) выполнения работ по агротехническим уходам (для лесных участков, предназначенных для проведения лесовосстановления, на которых лесовосстановительные мероприятия осуществляются лицами, указанными в подпункте "а" пункта 6 Правил, государственными (муниципальными) учреждениями, указанными в подпункте "б" пункта 6 Правил)

1-й уход (2025 год) - уничтожение травянистой растительности в рядах лесных культур, дополнение по мере необходимости

2-й уход (2026 год) - уничтожение травянистой и древесной растительности в рядах и междурядьях

Сроки и технологии (методы) выполнения работ по лесоводственным уходам (для лесных участков, предназначенных для проведения лесовосстановления, на которых лесовосстановительные мероприятия осуществляются лицами, указанными в подпункте "а" пункта 6 Правил, государственными (муниципальными) учреждениями, указанными в подпункте "б" пункта 6 Правил)

3-й уход (2029 год) - уничтожение травянистой и нежелательной древесной растительности

4-й уход (2031 год) - уничтожение травянистой и нежелательной древесной растительности

Требования к используемому для лесовосстановления посадочному (посевному) материалу:

Порода: Ель европейская (обыкновенная)

Вид посадочного материала (сеянцы, саженцы с открытой (закрытой) корневой системой, селекционная категория происхождения семян, лесосеменной район): сеянцы с открытой корневой системой

Возраст, лет: 3

Высота, см: 12

Диаметр корневой шейки, мм: 2

Характеристика посевного материала:

Требования к молоднякам, площади которых подлежат отнесению к землям, на которых расположены леса, для признания работ по лесовосстановлению законченными (для лесных участков, предназначенных для проведения лесовосстановления, на которых лесовосстановительные мероприятия осуществляются лицами, указанными в подпункте "а" пункта 6 Правил, государственными (муниципальными) учреждениями, указанными в подпункте "б" пункта 6 Правил):

Порода: Ель европейская (обыкновенная)

Возраст, лет: максимальный срок лесовосстановления 10

Количество деревьев основных лесных древесных пород, тыс. штук/га: не менее 2,0

Средняя высота, м: 0,7

Объем работ по лесовосстановлению (площадь лесовосстановления, га) (для лесных участков, предназначенных для проведения лесовосстановления, на которых лесовосстановительные мероприятия осуществляются лицами, указанными в подпункте "а" пункта 6 Правил, государственными (муниципальными) учреждениями, указанными в подпункте "б" пункта 6 Правил)

3,6

Проектируемый объем работ по лесовосстановлению (для лесных участков, предназначенных для проведения лесовосстановления, на которых лесовосстановительные мероприятия осуществляются лицами, указанными в подпункте "а" пункта 6 Правил, государственными (муниципальными) учреждениями, указанными в подпункте "б" пункта 6 Правил):

площадь лесовосстановления, га: 3,6

количество жизнеспособных растений основных лесных древесных пород, тыс.штук /га: 3

количество жизнеспособных растений основных лесных древесных пород на всей площади,
тыс. штук: 10,8

Исполнитель работ по лесовосстановлению:

**ДОКУМЕНТ ПОДПИСАН
ЭЛЕКТРОННОЙ ПОДПИСЬЮ**
Сертификат: 02 2D 89 72 00 38 B1 65 97 4D F7 85 CC 4A C2 18 2B
Владелец: КОЛОМЕНСКИЙ АЛЕКСАНДР АЛЕКСАНДРОВИЧ,
Действителен: с 19.03.2024 по 19.06.2025

Директор

Коломенский Александр
Александрович

Должность (При наличии)

Подпись

(Фамилия, имя, отчество -
последнее при наличии)

15.08.2024

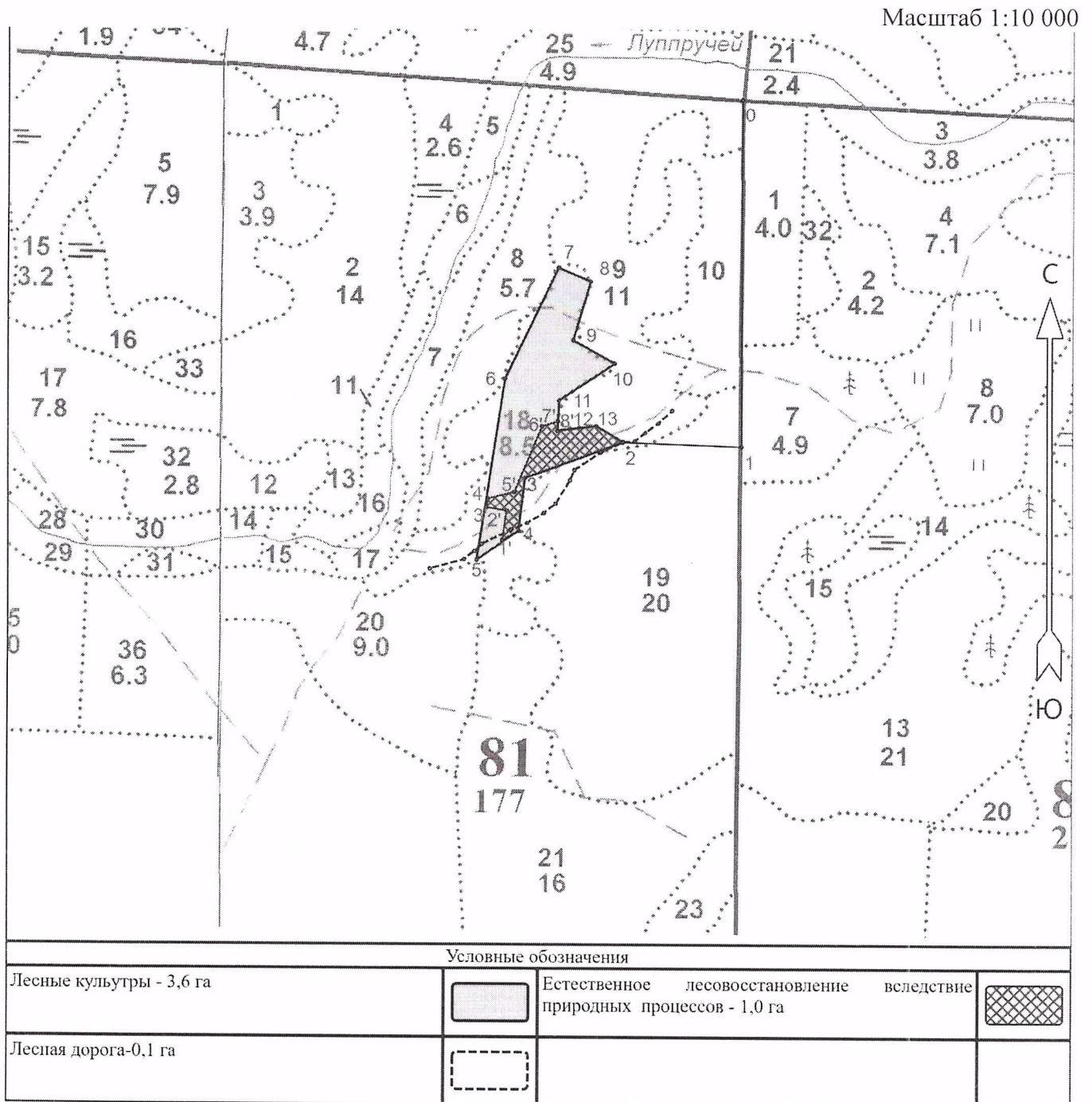
Число, месяц, год

АКТ
ОБСЛЕДОВАНИЯ УЧАСТКА
ПРИ ВЫБОРЕ СПОСОБА И ТЕХНОЛОГИИ ЛЕСОВОССТАНОВЛЕНИЯ

1. Лесничество Подпорожское
2. Участковое лесничество Тукшинское
3. Номер(а) лесного квартала 81
4. Номер(а) лесотаксационного выдела (выделов): 18
5. Площадь участка, с точностью до 0,0000 га 3,6 га
6. План лесного участка (прилагается к акту)
7. Категория площадей участка лесовосстановления вырубка 2024 года
(вырубка, гарь, иная (год, месяц))
8. Наименование организации и основания возникновения обязательств ООО «Регион»
Договор аренды лесного участка № 65-3-2010-05 от 14.05.2010
(номер договора аренды лесного участка, постоянного (бессрочного) пользования, безвозмездного пользования, сервитута, номер лесной декларации, основания для перевода в земли иных категорий)
9. Исходный породный состав участка лесовосстановления 5Б1Ос3Е1С
(до вырубки, гари, гибели)
10. Условия для работы техники:
 - 10.1. Количество пней 600 шт./га, средний диаметр 22 см
 - 10.2. Захламленность, м³/га отсутствует
(отсутствует - менее 5 м³/га, слабая - 5 - 20 м³/га, средняя - 20 - 50 м³/га, сильная > 50 м³/га)
 - 10.3. Доступность для работы техники доступна без расчистки и корчёвки пней
11. Характеристика природно-климатических и лесорастительных условий лесного участка:
 - 11.1. Лесорастительная зона таёжная
 - 11.2. Лесной район Балтийско-Белозерский таёжный лесной район
 - 11.3. Целевое назначение лесов эксплуатационные леса
 - 11.4. Рельеф равнинный
 - 11.5. Почва суглинистая, влажная, в низких местах с повышенным накоплением влаги
(тип, степень увлажнения, механический состав)
 - 11.6. Тип леса (тип вырубки, тип лесорастительных условий) ЧВ В3
 - 11.7. Степень задернения почвы средняя
(отсутствует - до 10%%, слабая - 11-30%%, средняя - 31-50%%, сильная >50%%)
12. Характеристика подроста главных (целевых) пород (перечетная ведомость прилагается):
 - 12.1. Средняя высота - м
 - 12.2. Средний возраст - лет
 - 12.3. Количество, всего - тыс.шт./га, в том числе по породам: -
 - 12.4. Категория густоты -
 - 12.5. Распределение по площади -
(редкий, средний, густой, равномерное, неравномерное, групповое)
 - 12.6. Жизнеспособность подроста -
(жизнеспособный, нежизнеспособный)
13. Характеристика возобновления мягколиственных пород:
 - 13.1. Порода -
 - 13.2. Количество - тыс.шт./га,
 - 13.3. Средняя высота - м
14. Источники обсеменения стена леса
(порода, источник: одиночные (шт./га), куртины, полосы, стены леса)
15. Характеристика санитарного состояния заселённость вредными организмами не обнаружена
(заселённость вредными организмами, болезни леса)
16. Предложения для разработки Проекта лесовосстановления:
 - 16.1. Способ лесовосстановления искусственный
(естественный, искусственный, комбинированный)
 - 16.2. Главные (целевые) породы ель
 - 16.3. Срок лесовосстановления 2024 год
(начало, окончание (месяц, год))
17. Необходимость проведения предварительных и сопутствующих мероприятий:

План участка для проведения лесовосстановления

Лесничество Подпорожское
 Участковое лесничество Тукшинское
 Номер(а) лесного квартала 81
 Номер(а) лесотаксационного выдела (выделов): 18
 Площадь участка, с точностью до 0,0000 га 3,6



*-Геодезические координаты получены при помощи навигатора GARMIN ETREX LEGEND HCX в системе координат МСК-47 Ленинградской области – зона 3.

Экспликация участка

Номера точек	Геодезические координаты*		Широта	Долгота
	Геодезическая долгота (X)	Геодезическая широта (Y)		
Привязка				
0	516813.896	3310653.210	60.65679	35.05681
1	516222.401	3310663.169	60.65148	35.05681

Объект

Категория земель	Площадь участка, га	Номера точек	Геодезические координаты*		Широта	Долгота
			Геодезическая долгота (X)	Геодезическая широта (Y)		
Основной полигон	4.7	2	516226.019	3310462.682	60.65154	35.05315
		3	516163.256	3310298.585	60.65100	35.05013
		4	516074.664	3310289.191	60.65021	35.04993
		5	516023.622	3310218.830	60.64976	35.04863
		6	516330.875	3310262.321	60.65251	35.04952
		7	516523.763	3310348.504	60.65423	35.05115
		8	516500.650	3310402.934	60.65401	35.05214
		9	516399.147	3310375.616	60.65311	35.05161
		10	516359.792	3310446.613	60.65274	35.05289
		11	516294.976	3310353.765	60.65217	35.05118
		12	516243.958	3310351.943	60.65172	35.05113
		13	516252.258	3310417.276	60.65178	35.05232

Экспликация участка

Номера точек	Геодезические координаты*		Широта	Долгота
	Геодезическая долгота (X)	Геодезическая широта (Y)		

Объект

Категория земель	Площадь участка, га	Номера точек	Геодезические координаты*		Широта	Долгота
			Геодезическая долгота (X)	Геодезическая широта (Y)		
Естественное лесовосстановление вследствие природных ресурсов	1.0	2	516226.701	3310463.209	60.65155	35.05316
		3	516163.256	3310298.585	60.65100	35.05013
		4	516074.664	3310289.191	60.65021	35.04993
		1'	516057.573	3310261.637	60.65006	35.04942
		2'	516108.121	3310268.792	60.65051	35.04957
		3'	516113.021	3310234.046	60.65056	35.04893
		4'	516127.849	3310236.410	60.65069	35.04898
		5'	516139.735	3310280.968	60.65079	35.04980
		6'	516250.148	3310325.745	60.65178	35.05065
		7'	516259.254	3310352.295	60.65185	35.05114
		8'	516243.249	3310351.723	60.65171	35.05112
		13	516252.258	3310417.276	60.65178	35.05232

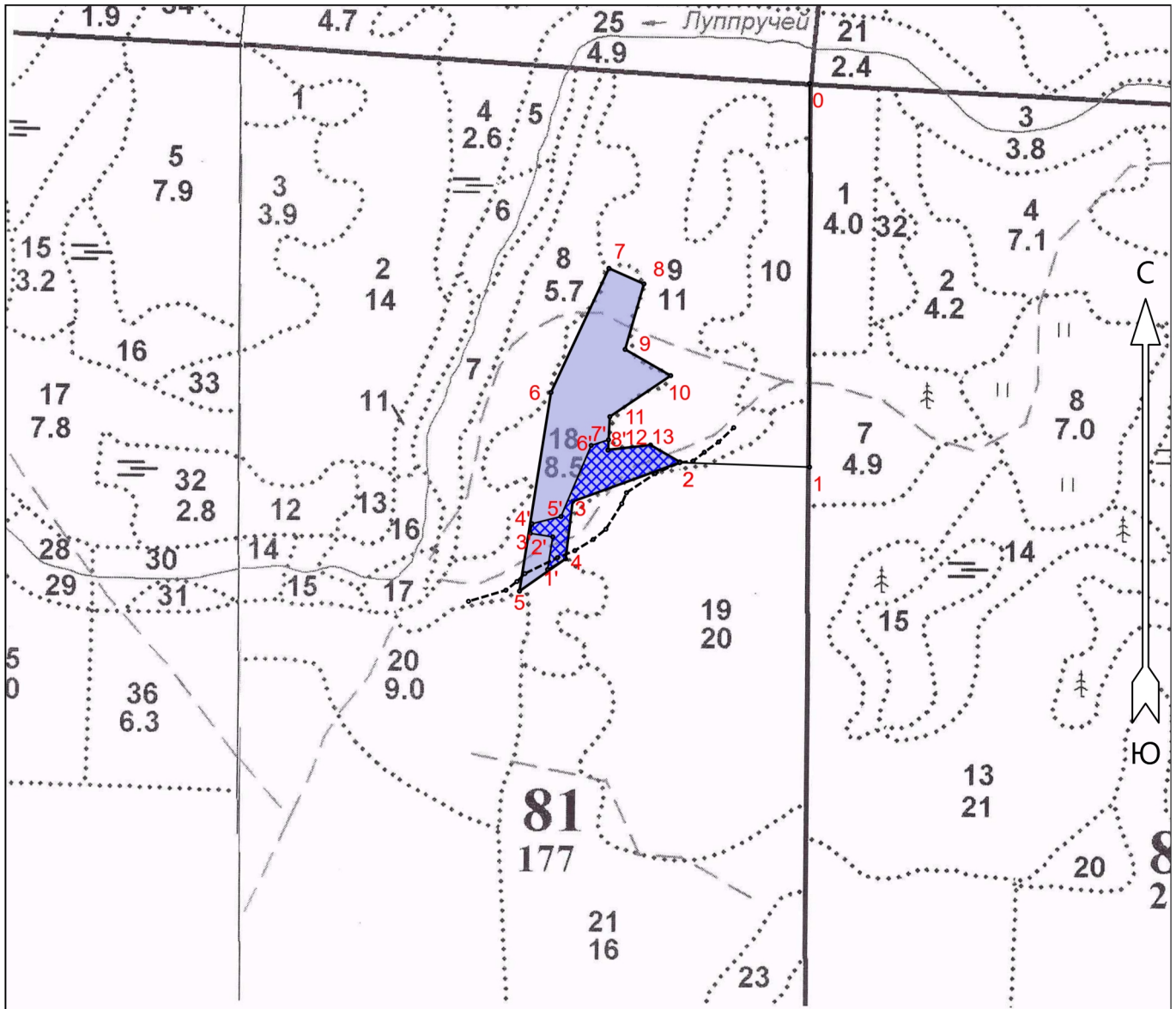
ПЕРЕЧЕТНАЯ ВЕДОМОСТЬ
ЖИЗНЕСПОСОБНОГО ПОДРОСТА ПРИ ОБСЛЕДОВАНИИ
УЧАСТКА № ___/2024 ГОД ЛЕСОВОССТАНОВЛЕНИЯ

Лесничество Подпорожское
Участковое лесничество Тукшинское
Номер(а) лесного квартала 81
Номер(а) лесотаксационного выдела (выделов): 18
Площадь участка, с точностью до 0,0000 га 3,6

Номер пробной площади (п.п.) номера учетных площадок	Порода	Распределение подроста по высоте, шт.				Средняя высота, м	Средний возраст, лет
		Мелкий (до 0,5 м)	Средний (0,51-1,5 м)	Крупный (свыше 1,5 м)	Итого		
Всего по участку подроста главных (целевых) пород	-	-	-	-	-	-	-
Коэффициент перевода	-	0,5	0,8	1,0	-	-	-
С учетом коэффициента	-	-	-	-	-	-	-
Итого в пересчете на крупный, подроста главных (целевых) пород, тыс. шт.	-	-	-	-	-	-	-

**ПЛАН ЛЕСНОГО УЧАСТКА
(создание лесных культур)**

Площадь участка: **3,6 га**
 Лесничество (лесопарк): **Подпорожское**
 Участковое лесничество: **Тукшинское**
 Урочище (при наличии):
 Номер(а) лесного квартала: **81**
 Номер(а) лесотаксационного выдела: **18**
 Масштаб: **1 : 10000**



Условные обозначения

Лесные культуры - 3,6 га		Естественное лесовосстановление вследствие природных процессов - 1,0 га	
Лесная дорога-0,1 га			

Экспликация участка

Номера точек	Геодезические координаты*		Широта	Долгота
	Геодезическая долгота (X)	Геодезическая широта (Y)		
Привязка				
0	516813.896	3310653.210	60.65679	35.05681
1	516222.401	3310663.169	60.65148	35.05681

*-Геодезические координаты получены при помощи навигатора GARMIN ETREX LEGEND HCX в системе координат МСК-47 Ленинградской области – зона 3.

Объект						
Категория земель	Площадь участка, га	Номера точек	Геодезические координаты*		Широта	Долгота
			Геодезическая долгота (X)	Геодезическая широта (Y)		
Основной полигон	4.7	2	516226.019	3310462.682	60.65154	35.05315
		3	516163.256	3310298.585	60.65100	35.05013
		4	516074.664	3310289.191	60.65021	35.04993
		5	516023.622	3310218.830	60.64976	35.04863
		6	516330.875	3310262.321	60.65251	35.04952
		7	516523.763	3310348.504	60.65423	35.05115
		8	516500.650	3310402.934	60.65401	35.05214
		9	516399.147	3310375.616	60.65311	35.05161
		10	516359.792	3310446.613	60.65274	35.05289
		11	516294.976	3310353.765	60.65217	35.05118
		12	516243.958	3310351.943	60.65172	35.05113
		13	516252.258	3310417.276	60.65178	35.05232
Экспликация участка						
Номера точек	Геодезические координаты*		Широта	Долгота		
	Геодезическая долгота (X)	Геодезическая широта (Y)				
Объект						
Категория земель	Площадь участка, га	Номера точек	Геодезические координаты*		Широта	Долгота
			Геодезическая долгота (X)	Геодезическая широта (Y)		
Естественное лесовосстановление вследствие природных ресурсов	1.0	2	516226.701	3310463.209	60.65155	35.05316
		3	516163.256	3310298.585	60.65100	35.05013
		4	516074.664	3310289.191	60.65021	35.04993
		1'	516057.573	3310261.637	60.65006	35.04942
		2'	516108.121	3310268.792	60.65051	35.04957
		3'	516113.021	3310234.046	60.65056	35.04893
		4'	516127.849	3310236.410	60.65069	35.04898
		5'	516139.735	3310280.968	60.65079	35.04980
		6'	516250.148	3310325.745	60.65178	35.05065
		7'	516259.254	3310352.295	60.65185	35.05114
		8'	516243.249	3310351.723	60.65171	35.05112
		13	516252.258	3310417.276	60.65178	35.05232