

Проект лесовосстановления на лесном участке № 7/дог.116/весна 2025 / 2024 год

Лесовосстановление: искусственное (естественное, искусственное, комбинированное)

Субъект Российской Федерации: Ленинградская область

Лесной район: Балтийско-Белозерский таежный район

Характеристика местоположения лесного участка:

Лесничество: Тихвинское

Участковое лесничество: Шугозерское

Урочище:

№ Квартала: 79

№ Выдела: в.50-0.4; в.48-2.2; в.65-0.9; в.73-0.5;

Площадь лесного участка, га: 4

(исходные данные для проекта лесовосстановления: материалы обследования лесного участка при выборе способа лесовосстановления, план лесного участка, масштаб 1:10 000 прилагаются к проекту лесовосстановления)

Характеристика лесорастительных условий лесного участка:

Рельеф участка (уклон): Дренированные равнины с несколько ослабленным стоком

Гидрологические условия (увлажнение): Свежие

Почва: Грубогумусная подзолистая супесчаная

Характеристика площадей лесного участка:

Арендатор лесного участка - ООО «Русский Лес»,

дог.аренды - 2-2008-12-116-3 от 16.12.2008, Декларация - №2-2024 от 21.02.2024, Вырубка 24г.

(вырубки, гари, прогалины, иные не занятые лесными насаждениями или предназначенные для лесовосстановления земли)

Характеристика вырубки:

Количество пней, тыс. штук/га: 0,45

Характер и размещение оставленных деревьев и кустарников (куртины, полосы, групповое, равномерное): Ос - 17 шт; размещение - единичные

Степень задернения почвы (слабая, средняя, сильная): средняя (31-50%)

Степень минерализации почвы (% от площади лесного участка): 0%

Состояние очистки от порубочных остатков и валежника (захлапленность, м3): отсутствует (до 5 м.куб/га)

а) отсутствует (до 5 м3/га); б) слабая (5-20 м3/га); в) средняя (20-50 м3/га); г) сильная (более 50 м3/га).

Категория доступности для техники: доступная

а) доступная;

б) требуется узкополосная расчистка без корчевки пней;

в) требуется узкополосная расчистка;

г) требуется широкополосная расчистка с корчевкой пней.

Характеристика имеющихся подроста и молодняка лесных древесных пород:

состав пород: 10 Е

средний возраст, лет: 10

средняя высота, м: 1,5

количество деревьев и кустарников, тыс. штук/га: 0,1

размещение их по площади лесного участка (равномерное, неравномерное, групповое): неравномерное

состояние лесных насаждений и их оценка: жизнеспособный

Проектируемый способ лесовосстановления:

искусственное лесовосстановление

(естественное лесовосстановление, искусственное лесовосстановление, комбинированное лесовосстановление (посев, посадка))

Обоснование проектируемого способа лесовосстановления основных лесных древесных пород восстанавливаемых лесов с учетом особенностей производства работ в различных категориях защитных лесов и особо защитных участках лесов (для лесных участков, предназначенных для проведения лесовосстановления, на которых лесовосстановительные мероприятия осуществляются лицами, указанными в подпункте "а" пункта 6 Правил, государственными (муниципальными) учреждениями, указанными в подпункте "б" пункта 6 Правил)

Натурное обследование участка после проведения лесозаготовительных работ. Нормативная документация: Правила лесовосстановления, приказ №1024 от 29.12.2021 ; Акт обследования участка

Сроки и технологии (методы) выполнения работ по лесовосстановлению (для лесных участков, предназначенных для проведения лесовосстановления, на которых лесовосстановительные мероприятия осуществляются лицами, указанными в подпункте "а" пункта 6 Правил, государственными (муниципальными) учреждениями, указанными в подпункте "б" пункта 6 Правил)

Срок лесовосстановления: весна 2025; Подготовка почвы на площади: 4 га; механизированная бороздами, 2024 осень, ТДТ 55 с плугом ПЛ-1, глубина обработки 25-30 см; ручная посадка под меч Колесова, в дно, берму или пласт плужной борозды, в ряд или в шахматном порядке, в зависимости от условий местопроизрастания, ширина между борозд 3-4 м, шаг посадки 0,7 м., количество посадочных мест на 1 га - 3500; весна 2025

Сроки и технологии (методы) выполнения работ по агротехническим уходам (для лесных участков, предназначенных для проведения лесовосстановления, на которых лесовосстановительные мероприятия осуществляются лицами, указанными в подпункте "а" пункта 6 Правил, государственными (муниципальными) учреждениями, указанными в подпункте "б" пункта 6 Правил)

1-й год : дополнение по необходимости, уничтожение травянистой растительности; 2-й год : уничтожение травянистой растительности

Сроки и технологии (методы) выполнения работ по лесоводственным уходам (для лесных участков, предназначенных для проведения лесовосстановления, на которых лесовосстановительные мероприятия осуществляются лицами, указанными в подпункте "а" пункта 6 Правил, государственными (муниципальными) учреждениями, указанными в подпункте "б" пункта 6 Правил)

4-й год : вырубка поросли лиственных пород в рядах и междурядьях, шириной 3 м.;

7-й год : вырубка поросли лиственных пород в рядах и междурядьях, шириной 3 м.

Требования к используемому для лесовосстановления посадочному (посевному) материалу:

Порода: ель европейская

Вид посадочного материала (сеянцы, саженцы с открытой (закрытой) корневой системой, селекционная категория происхождения семян, лесосеменной район): стандартные сеянцы Ели европейской 3-х лет с открытой корневой системой нормального происхождения.

Возраст, лет: 3

Высота, см: 12

Диаметр корневой шейки, мм: от 2

Характеристика посевного материала:

Порода:

Класс качества семян:

Селекционная категория:

Место происхождения (лесосеменной район):

Требования к молоднякам, площади которых подлежат отнесению к землям, на которых расположены леса, для признания работ по лесовосстановлению завершенными (для лесных участков, предназначенных для проведения лесовосстановления, на которых лесовосстановительные мероприятия осуществляются лицами, указанными в подпункте "а" пункта 6 Правил, государственными (муниципальными) учреждениями, указанными в подпункте "б" пункта 6 Правил):

Порода: ель европейская

Возраст, лет: 10

Количество деревьев основных лесных древесных пород, тыс. штук/га: 2

Средняя высота, м: 0.7

Объем работ по лесовосстановлению (площадь лесовосстановления, га) (для лесных участков, предназначенных для проведения лесовосстановления, на которых лесовосстановительные мероприятия осуществляются лицами, указанными в подпункте "а" пункта 6 Правил, государственными (муниципальными) учреждениями, указанными в подпункте "б" пункта 6 Правил)

Проектируемый объем работ по лесовосстановлению (для лесных участков, предназначенных для проведения лесовосстановления, на которых лесовосстановительные мероприятия осуществляются лицами, указанными в подпункте "а" пункта 6 Правил, государственными (муниципальными) учреждениями, указанными в подпункте "б" пункта 6 Правил):

площадь лесовосстановления, га: 4

количество жизнеспособных растений основных лесных древесных пород, тыс.штук /га: 3,5

количество жизнеспособных растений основных лесных древесных пород на всей площади, тыс. штук: 14

Исполнитель работ по лесовосстановлению:

**ДОКУМЕНТ ПОДПИСАН
ЭЛЕКТРОННОЙ ПОДПИСЬЮ**
Сертификат: 02 1A BC 98 00 CA B0 92 9C 44 1F 97 46 D1 9D 98 E3
Владелец: ТИМОФЕЕВ АНДРЕЙ ВИКТОРОВИЧ, ООО "РУССКИЙ
Действителен: с 30.11.2023 по 28.02.2025

генеральный директор

Должность (При наличии)

Подпись

Тимофеев Андрей Викторович

(Фамилия, имя, отчество -
последнее при наличии)

29.08.2024

Число, месяц, год

АКТ

ОБСЛЕДОВАНИЯ УЧАСТКА ПРИ ВЫБОРЕ СПОСОБА И ТЕХНОЛОГИИ ЛЕСОВОССТАНОВЛЕНИЯ

Арендатор лесного участка

ООО «Русский Лес»

№ проекта З

по декларации №

2-2024 от

21.02.2024

1. Лесничество : Тихвинское
2. Участковое лесничество : Шугозерское
3. Дача, тех. участок : нет
4. Номер квартала : 79
5. Номер выдела : в.50-0.4; в.48-2.2; в.65-0.9; в.73-0.5;
6. Площадь участка (с точностью до 0,1га) : 4,0
7. План участка (прилагается к карточке)
8. Категория площади : Вырубка 24 г.
9. Исходный породный состав участка лесовосстановления :
в.50-40С2Б3Е1С; в.48-6Е1Е2Б1ОС; в.65-40С2Б4Е; в.73-7Б3С+ОС;
10. Условия для работы техники :
 - 10.1. Количество пней, шт/га : 450 , ср диаметр : 28
 - 10.2. Захламлённость, куб м/га : отсутствует (до 5 м.куб/га)
 - 10.3. Доступность для работы техники : доступная
11. Характеристика природно-климатических и лесорастительных условий лесного участка
 - 11.1. Лесорастительная зона : Таёжная
 - 11.2. Лесной район: Балтийско-Белозерский таежный район
 - 11.3. Целевое назначение лесов : эксплуатационные леса
 - 11.4. Рельеф : Дренированные равнины с несколько ослабленным стоком
 - 11.5. Почва : Грубогумусная подзолистая супесчаная
 - 11.6 Увлажнение Свежие
 - 11.7. Тип леса (тип вырубки, тип лесораст. условий) : в.50-КС,С2; в.48-ЧС,В2; в.65-КС,С2; в.73-КС,В2;
 - 11.8. Степень задернения почвы : средняя (31-50%)
 - 11.9. Характер и размещение оставленных деревьев : единичные
Описание, количество: Ос - 17 шт
 - 11.10. Степень минерализации почвы (% от площади участка) : 0
12. Характеристика подроста главных (целевых) пород :

Состав подроста	<u>10 Е</u>	
12.1. Средняя высота, м :	<u>1,5</u>	
12.2. Средний возраст, лет :	<u>10</u>	
12.3. Количество - всего тыс.шт/га	<u>0,1</u>	, в тч по породам :
		Сосна
		Ель <u>0,1</u>
		Береза
		Осина
12.4. Категория густоты :		<u>редкий</u>
12.5. Распределение по площади :		<u>неравномерное</u>
12.6. Жизнеспособность подроста :		<u>жизнеспособный</u>
13. Характеристика возобновления мягколиственных пород :
 - 13.1. Порода : _____
 - 13.2. Количество - т.шт/га : _____
 - 13.3. Средняя высота, м :
14. Источники обсеменения :
15. Характеристика санитарного состояния :
в связи с отсутствием на восстанавливаемой площади признаков заселения вредных организмов, обследование на лесном участке не проводилось
16. Предложения для разработки Проекта лесовосстановления :
 - 16.1. Способ лесовосстановления : искусственное

16.2. Главные (целевые) породы : ель европейская
 16.3. Срок лесовосстановления : весна 2025 г.
 сезон год

16.4. Обоснование способа лесовосстановления : *Натурное обследование участка после проведения лесозаготовительных работ. Нормативная документация: Правила лесовосстановления, приказ №1024 от 29.12.2021 ;*




17. Необходимость проведения предварительных и сопутствующих мероприятий :

17.1. Очистка вырубki, гари : не требуется

17.2. Санитарные : не требуется

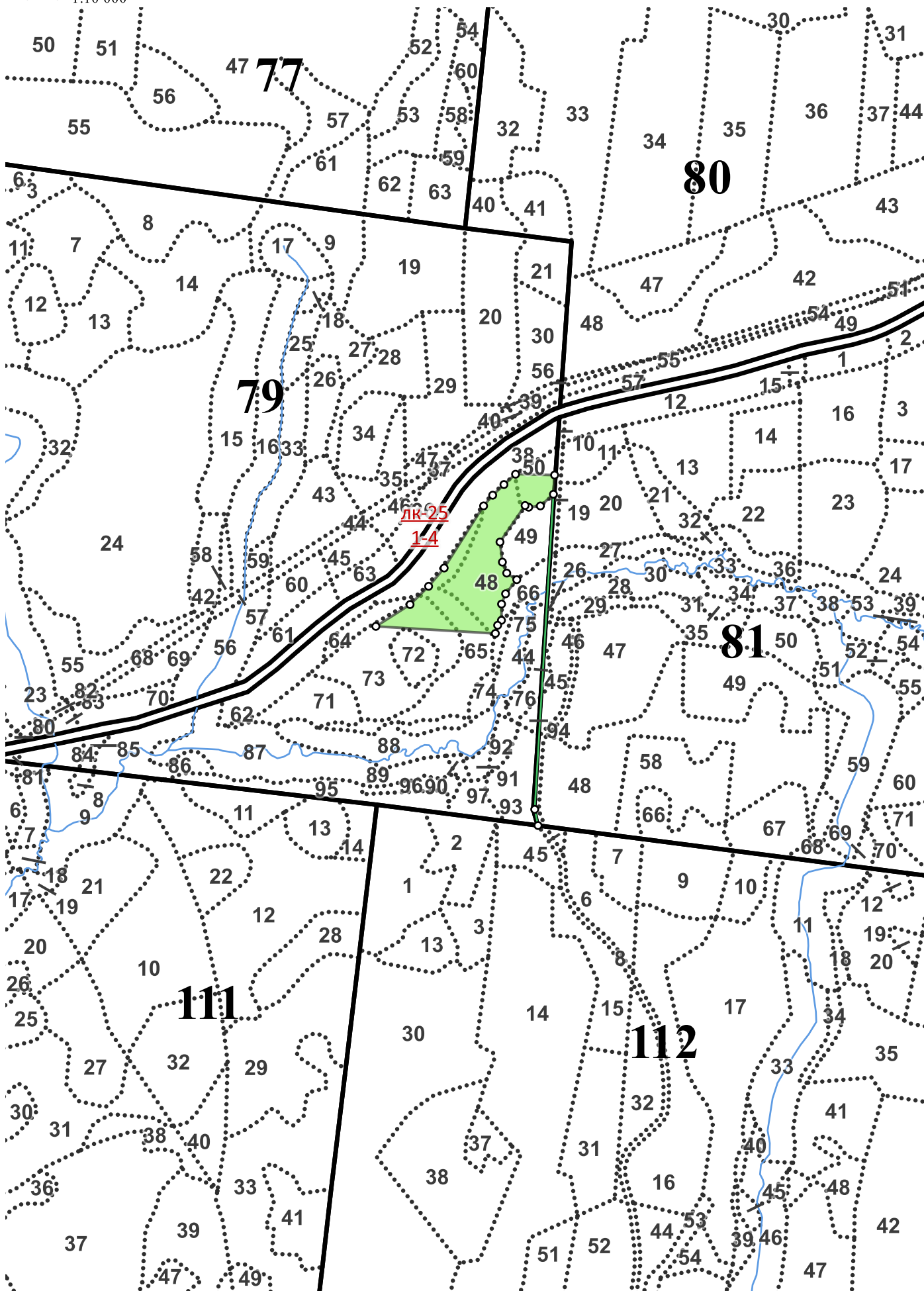
17.3. Противопожарные : создание минерализованной полосы по периметру участка шириной 1,4 м.

17.4. Иные предложения : -

Исполнитель :	Инженер л/х		Соколова Т.Г.	
	должность	подпись	ФИО	дата
Согласовано:				
Представитель лесничества:	лесничий		Шарковкина Н.Г.	
	должность	подпись	ФИО	дата
	Инженер по ЛВС		Скворцова В.Б.	
	должность	подпись	ФИО	дата
Представитель арендатора:	Инженер л/х		Соколова Т.Г.	
	должность	подпись	ФИО	дата

План лесного участка

Масштаб 1:10 000



Экспликация объекта

Номера точек привязка	Азимуты линий, °	Длина линий, м	Долгота, °	Широта, °
0 - 1	335	33	34.093621	59.875808
1 - 2	350	631	34.093503	59.876098
спр				
2 - 3	215	35	34.094192	59.881756
3 - 4	250	23,5	34.093725	59.881547
4 - 5	282	8	34.093307	59.881524
5 - 6	201	88,5	34.093178	59.881555
6 - 7	160	40,5	34.092279	59.8809
7 - 8	145	23,5	34.092364	59.880539
8 - 9	110	24	34.092518	59.880342
9 - 10	205	36	34.092876	59.880223
10 - 11	188	22	34.092475	59.87997
11 - 12	167	32,5	34.092331	59.879786
12 - 13	204	12,5	34.092326	59.879494
13 - 14	182	17	34.092189	59.879405
14 - 15	260	239	34.092108	59.879258
15 - 16	44	81	34.087838	59.879389
16 - 17	32	52	34.089061	59.87978
17 - 18	27	48	34.089725	59.880107
18 - 19	19	147	34.090283	59.880435
19 - 20	27	28	34.091695	59.881549
20 - 21	33	31	34.092021	59.881741
21 - 22	35	31	34.092424	59.881932
22 - 23	78	78	34.092839	59.882117
23 - 2	170	38,5	34.094235	59.882101

**Перечетная ведомость жизнеспособного подроста
при обследовании участка № 5/2024 год лесовосстановления**

Лесничество **Тихвинское**
 Участковое лесничество **Шугозерское**
 Квартал **79**
 выдел **50,48,65,73**
 Площадь участка **4,0**

характеристика возобновления			
Порода	ср. Возраст, лет	ср. Высота, м	ко-во шт I га тыс шт / га
Сосна			
Ель	10	1,5	0,1
Береза			
Осина			
Ольха			

Размер пробных площадей	3000	м2
Площадь пробных площадей	0,3	га

количество пробных площадей 3

№№ пробных площадей	состояние	Естественное возобновление(семенное)													Естественное возобновление(вегетативное)										подлесок						
		Порода Сосна					Порода Ель				Порода Береза				Порода Осина					Порода Ольха сер. Ива					Порода	Средняя					
		Высота экземпляров восстановления, м													Высота экземпляров восстановления, м																
		до 0,2	0,21-0,5	0,6-1,0	1,1-1,5	Более 1,5	до 0,2	0,21-0,5	0,6-1,0	1,1-1,5	Более 1,5	до 0,2	0,21-0,5	0,6-1,0	1,1-1,5	Более 1,5	до 0,2	0,21-0,5	0,6-1,0	1,1-1,5	Более 1,5	количество штук	высота, м								
1	удовл.											2	5																		
1000		с учетом коэффициента																													
(20*50)		0	0	0	0	0	0	0	0	0	2	5	0	0	0	0	0	0	0	0	0	0	0	0	0	0	0	0	0		
2	удовл.											6	2	5																	
1000		с учетом коэффициента																													
(20*50)		0	0	0	0	0	0	0	5	2	5	0	0	0	0	0	0	0	0	0	0	0	0	0	0	0	0	0			
3	удовл.											6	9																		
1000		с учетом коэффициента																													
(20*50)		0	0	0	0	0	0	0	0	5	9	0	0	0	0	0	0	0	0	0	0	0	0	0	0	0	0	0			
итого на пробе		0					33				0				0					0											
0,30																															
итого тыс шт га		0,000					0,110				0,000				0,000					0											
1 га																															

Инженер лесного хозяйства ООО "Русский Лес"

Соколова Т.Г.

Соколова Т.Г.