

## Проект лесовосстановления на лесном участке № 6-2024-133 / 2024 год

Лесовосстановление: искусственное (естественное, искусственное, комбинированное)

Субъект Российской Федерации: Ленинградская область

Лесной район: Балтийско-Белозерский таежный район

### Характеристика местоположения лесного участка:

Лесничество: Тихвинское

Участковое лесничество: Озерское

Урочище:

№ Квартала: 1081

№ Выдела: 37,38

Площадь лесного участка, га: 2,8

(исходные данные для проекта лесовосстановления: материалы обследования лесного участка при выборе способа лесовосстановления, план лесного участка, масштаб 1:10 000 прилагаются к проекту лесовосстановления)

### Характеристика лесорастительных условий лесного участка:

Рельеф участка (уклон): дренированные равнины с несколько ослабленным стоком; хорошо дренированные равнины, пологие склоны

Гидрологические условия (увлажнение): свежие

Почва: грубогумусные подзолистые, супесчаные и суглинистые; модергумусные, подзолистые суглинистые, иногда карбонатные

### Характеристика площадей лесного участка:

вырубка-2023

(вырубки, гари, прогалины, иные не занятые лесными насаждениями или предназначенные для лесовосстановления земли)

### Характеристика вырубки:

Количество пней, тыс. штук/га: 0,45

Характер и размещение оставленных деревьев и кустарников (куртины, полосы, групповое, равномерное): равномерное

Степень задернения почвы (слабая, средняя, сильная): слабая

Степень минерализации почвы (% от площади лесного участка): 0%

Состояние очистки от порубочных остатков и валежника (захламленность, мЗ): отсутствует

а) отсутствует (до 5 мЗ/га); б) слабая (5-20 мЗ/га); в) средняя (20-50 мЗ/га); г) сильная (более 50 мЗ/га).

Категория доступности для техники: доступная

а) доступная;

б) требуется узкополосная расчистка без корчевки пней;

в) требуется узкополосная расчистка;

г) требуется широкополосная расчистка с корчевкой пней.

### Характеристика имеющихся подроста и молодняка лесных древесных пород:

состав пород:

средний возраст, лет: 0

средняя высота, м: 0

количество деревьев и кустарников, тыс. штук/га: 0

размещение их по площади лесного участка (равномерное, неравномерное, групповое):

состояние лесных насаждений и их оценка:

### Проектируемый способ лесовосстановления:

искусственное

(естественное лесовосстановление, искусственное лесовосстановление, комбинированное лесовосстановление (посев, посадка))

**Обоснование проектируемого способа лесовосстановления основных лесных древесных пород восстанавливаемых лесов с учетом особенностей производства работ в различных категориях защитных лесов и особо защитных участках лесов (для лесных участков, предназначенных для проведения лесовосстановления, на которых лесовосстановительные мероприятия осуществляются лицами, указанными в подпункте "а" пункта 6 Правил, государственными (муниципальными) учреждениями, указанными в подпункте "б" пункта 6 Правил)**

Отсутствие предварительного возобновления жизнеспособным подростом и молодняком ценных и древесных пород.

Акт обследования участка № 45 от 16.11.2023г. Нормативная документация: Правила лесовосстановления, приказ от 29.12.2021 №1024.

**Сроки и технологии (методы) выполнения работ по лесовосстановлению (для лесных участков, предназначенных для проведения лесовосстановления, на которых лесовосстановительные мероприятия осуществляются лицами, указанными в подпункте "а" пункта 6 Правил, государственными (муниципальными) учреждениями, указанными в подпункте "б" пункта 6 Правил)**

Подготовка площади 2024 год, механизированная, наездка борозд через 3,5-4,0м (прямолинейные или с плавным искривлением) трактором ТДТ-55 с плугом ПКЛ-70, глубина обработки почвы 30-35 см. Ручная посадка под меч Колесова в 2025г через 0,8м

**Сроки и технологии (методы) выполнения работ по агротехническим уходам (для лесных участков, предназначенных для проведения лесовосстановления, на которых лесовосстановительные мероприятия осуществляются лицами, указанными в подпункте "а" пункта 6 Правил, государственными (муниципальными) учреждениями, указанными в подпункте "б" пункта 6 Правил)**

2026г-уничтожение травянистой и древесной растительности в рядах культур, дополнение по мере необходимости

2027г, 2028г- уничтожение травянистой и древесной растительности в рядах культур и междурядьях

**Сроки и технологии (методы) выполнения работ по лесоводственным уходам (для лесных участков, предназначенных для проведения лесовосстановления, на которых лесовосстановительные мероприятия осуществляются лицами, указанными в подпункте "а" пункта 6 Правил, государственными (муниципальными) учреждениями, указанными в подпункте "б" пункта 6 Правил)**

с 2030 по 2034-по мере необходимости уничтожение или предупреждение травяной и нежелательной древесной растительности

**Требования к используемому для лесовосстановления посадочному (посевному) материалу:**

Порода: ЕЛЬ

Вид посадочного материала (сеянцы, саженцы с открытой (закрытой) корневой системой, селекционная категория происхождения семян, лесосеменной район): стандартные сеянцы с ОКС

Возраст, лет: 3

Высота, см: 12

Диаметр корневой шейки, мм: 2

**Характеристика посевного материала:**

**Требования к молоднякам, площади которых подлежат отнесению к землям, на которых расположены леса, для признания работ по лесовосстановлению законченными (для лесных участков, предназначенных для проведения лесовосстановления, на которых лесовосстановительные мероприятия осуществляются лицами, указанными в подпункте "а" пункта 6 Правил, государственными (муниципальными) учреждениями, указанными в подпункте "б" пункта 6 Правил):**

Порода: Ель

Возраст, лет: 10

Количество деревьев основных лесных древесных пород, тыс. штук/га: 2.0

Средняя высота, м: 0.7

**Объем работ по лесовосстановлению (площадь лесовосстановления, га) (для лесных участков, предназначенных для проведения лесовосстановления, на которых лесовосстановительные мероприятия осуществляются лицами, указанными в подпункте "а" пункта 6 Правил, государственными (муниципальными) учреждениями, указанными в подпункте "б" пункта 6 Правил)**

2,8

Проектируемый объем работ по лесовосстановлению (для лесных участков, предназначенных для проведения лесовосстановления, на которых лесовосстановительные мероприятия осуществляются лицами, указанными в подпункте "а" пункта 6 Правил, государственными (муниципальными) учреждениями, указанными в подпункте "б" пункта 6 Правил):

площадь лесовосстановления, га: 2,8

количество жизнеспособных растений основных лесных древесных пород, тыс.штук /га: 3

количество жизнеспособных растений основных лесных древесных пород на всей площади, тыс. штук: 8,4

Исполнитель работ по лесовосстановлению:

Инженер по лесосырьевым ресурсам  
ООО"Тихвин лес"

Должность (При наличии)

**ДОКУМЕНТ ПОДПИСАН  
ЭЛЕКТРОННОЙ ПОДПИСЬЮ**  
Сертификат: 01 DA 85 A8 0D D7 3A E0 00 06 E9 05 38 1D 00 02  
Владелец: МАНОВА МАРИЯ ГЕННАДЬЕВНА  
Действителен: с 03.04.2024 по 03.04.2025

Подпись

Манова Мария Геннадьевна  
(Фамилия, имя, отчество -  
последнее при наличии)

30.09.2024

Число, месяц, год

АКТ  
ОБСЛЕДОВАНИЯ УЧАСТКА  
ПРИ ВЫБОРЕ СПОСОБА И ТЕХНОЛОГИИ ЛЕСОВОССТАНОВЛЕНИЯ

1. Лесничество: Тихвинское
2. Участковое лесничество: Озерское
3. Номер квартала: 1081
4. Номер выдела: 37,38
5. Площадь участка, с точностью до 0,1 га: 2,8 (в.37-1,5; в.38-1,3)
6. План участка (прилагается к Карточке)
7. Категория площади: лесовосстановления: Вырубка СПР – 2023 год  
(вырубка, гарь, шая (год, месяц))
8. Наименование организации и основания возникновения обязательств: Арендатор лесного участка: ООО «Тихвин лес» дог. аренды №2-2008-12-133-3 от 16.12.2008 г. Лесная декларация №9-2023-133 от 12.07.2023г  
(номер договора аренды, лесного участка, постоянного (бессрочного) пользования, безвозмездного пользования, сервитута, номер лесной декларации, основания для перевода в земли иных категорий)
9. Исходный породный состав участка лесовосстановления: в.37-6ЕЗБЮс; в.38-5Е4БЮс  
(до вырубки, гари, гибели)
10. Условия для работы техники:
  - 10.1. Количество пней, шт./га: всего 450-500, ср. диаметр 28
  - 10.2. Захламленность, куб.м/га - отсутствует  
(отсутствует - менее 5 куб.м/га, слабая - 5 - 20 куб.м/га, средняя - 20 - 50 куб.м/га, сильная > 50 куб.м/га)
  - 10.3. Доступность для работы техники: не ограничена, доступно без расчистки пней
11. Характеристика природно-климатических и лесорастительных условий лесного участка
  - 11.1. Лесорастительная зона: Таёжная
  - 11.2. Лесной район: Балтийско- Белозерский таёжный район
  - 11.3. Целевое назначение лесов: Эксплуатационные леса
  - 11.4. Рельеф дренированные равнины с несколько ослабленным стоком: Хорошо дренированные равнины, пологие склоны
  - 11.5. Почва грубогумусные подзолистые, супесчаные и суглинистые: Модергумусные, подзолистые суглинистые, иногда карбонатные  
(тип, степень увлажнения, механический состав)
  - 11.6. Тип леса (тип вырубки, тип лесорастительных условий): в.37-ЧС В2; в.38-КСВ2  
(отсутствует - до 10%, слабая - 11 - 30%, средняя - 31 - 50%, сильная > 50%)
12. Характеристика подростов главных (целевых) пород (перечетная ведомость прилагается): подрост отсутствует, акт натурного обследования участка
  - 12.1. Средняя высота -- м.
  - 12.2. Средний возраст -- лет.
  - 12.3. Количество, всего -- тыс.шт./га, в том числе по породам --
  - 12.4. Категория густоты --
  - 12.5. Распределение по площади --  
(редкий, средний, густой, равномерное, неравномерное, групповое)
  - 12.6. Жизнеспособность подростов --  
(жизнеспособный, нежизнеспособный)
13. Характеристика возобновления мягколиственных пород:
  - 13.1. Порода отсутствует.
  - 13.2. Количество -- тыс.шт./га,
  - 13.3. Средняя высота -- м
14. Источники обсеменения: стена леса, одиночные деревья:  
(порода, источник: одиночные (шт./га), куртины, полосы, стены леса)
15. Характеристика санитарного состояния: в связи с отсутствием на восстанавливаемой площади признаков заселения вредных организмов, обследование на лесном участке не проводилось.  
(заселенность вредными организмами, болезни леса)
16. Предложения для разработки Проекта лесовосстановления:
  - 16.1. Способ лесовосстановления: создание лесных культур на площади 2,8 га  
*естественный, искусственный (лесные культуры), комбинированный*
  - 16.2. Главные (целевые) породы: Ель
  - 16.3. Срок лесовосстановления: 2025-2034 год
17. Необходимость проведения предварительных и сопутствующих мероприятий:
  - 17.1. Очистка вырубки, гари: не требуется
  - 17.2. Санитарные не требуется
  - 17.3. Противопожарные Создание мин. полос по периметру участка
  - 17.4. Иные предложения подготовка почвы под Л.К.

Обследование проведено:

Исполнитель(и): Инженер по лср  Манова М.Г. " " " " г.  
Должность подпись Ф.И.О. Дата

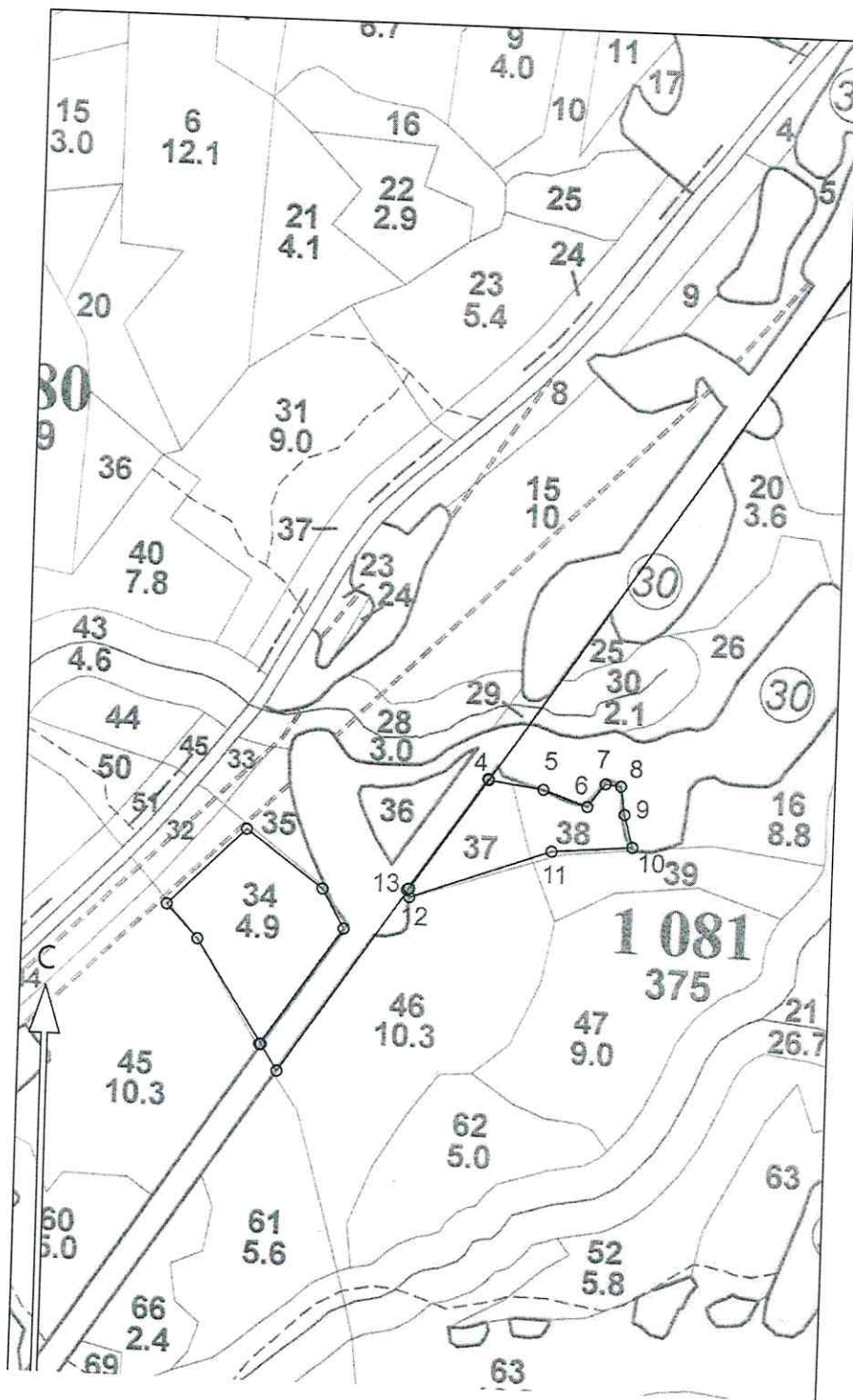
Согласовано:

Представитель лесничества: Лесничий  "16" "11" 2023 г.  
Должность подпись Ф.И.О. Дата

Представитель арендатора: зам. ген. директора  Репкин Д.С. " " " " г.  
Должность подпись Ф.И.О. Дата

План участка для проведения лесовосстановления

Арендатор: ООО «Тихвин лес»  
 №дог. аренды №2-2008-12-133-3 от 16.12.2008 г.  
 Лесная декларация: №9-2023-133 от 12.07.2023г  
 Лесничество: Тихвинское  
 Участковое лесничество: Озерское  
 Номер(а) лесного квартала: 1081  
 Номера лесотаксационного выдела (выделов): 37,38  
 Площадь участка: 2,8 (в.37-1,5; в.38-1,3)  
 Масштаб 1: 10 000



Экспликация лесосеки		
Номера точек	Ширина	Долгота
Привязка		
0	59.821708	34.277923
1	59.821817	34.274804
2	59.821972	34.272864
3	59.821775	34.271943
Лесосека		
4	59.808750	34.254472
5	59.808649	34.255905
6	59.808447	34.257070
7	59.808755	34.257533
8	59.808730	34.257941
9	59.808358	34.258058
10	59.807924	34.258289
11	59.807831	34.256171
12	59.807158	34.252495
13	59.807251	34.252428