

Проект лесовосстановления на лесном участке № ИЛВС-5/2025 / 2024 год

Лесовосстановление: искусственное (естественное, искусственное, комбинированное)

Субъект Российской Федерации: Ленинградская область

Лесной район: Балтийско-Белозерский таежный район

Характеристика местоположения лесного участка:

Лесничество: Бокситогорское

Участковое лесничество: Тургошское

Урочище:

№ Квартала: 74, лесосека № 4

№ Выдела: 6, 13

Площадь лесного участка, га: 1,5

(исходные данные для проекта лесовосстановления: материалы обследования лесного участка при выборе способа лесовосстановления, план лесного участка, масштаб 1:10 000 прилагаются к проекту лесовосстановления)

Характеристика лесорастительных условий лесного участка:

Рельеф участка (уклон): равнинный

Гидрологические условия (увлажнение): дренированные равнины с несколько ослабленным стоком.

Почва: грубогумусные подзолистые супесчаные и суглинистые.

Характеристика площадей лесного участка:

вырубка 2024 года

(вырубки, гари, прогалины, иные не занятые лесными насаждениями или предназначенные для лесовосстановления земли)

Характеристика вырубки:

Количество пней, тыс. штук/га: 0,5

Характер и размещение оставленных деревьев и кустарников (куртины, полосы, групповое, равномерное):

Степень задернения почвы (слабая, средняя, сильная): средняя

Степень минерализации почвы (% от площади лесного участка): 25%

Состояние очистки от порубочных остатков и валежника (захлампованность, мЗ): отсутствует (до 5 м.куб/га)

а) отсутствует (до 5 мЗ/га); б) слабая (5-20 мЗ/га); в) средняя (20-50 мЗ/га); г) сильная (более 50 мЗ/га).

Категория доступности для техники: доступная без дополнительных мероприятий

а) доступная;

б) требуется узкополосная расчистка без корчевки пней;

в) требуется узкополосная расчистка;

г) требуется широкополосная расчистка с корчевкой пней.

Характеристика имеющихся подроста и молодняка лесных древесных пород:

Нет подроста и молодняка

Проектируемый способ лесовосстановления:

искусственное лесовосстановление

(естественное лесовосстановление, искусственное лесовосстановление, комбинированное лесовосстановление (посев, посадка))

Обоснование проектируемого способа лесовосстановления основных лесных древесных пород восстанавливаемых лесов с учетом особенностей производства работ в различных категориях защитных лесов и особо защитных участках лесов (для лесных участков, предназначенных для проведения лесовосстановления, на которых лесовосстановительные мероприятия осуществляются лицами, указанными в подпункте "а" пункта 6 Правил, государственными (муниципальными) учреждениями, указанными в подпункте "б" пункта 6 Правил)

В соответствии с правилами лесовосстановления (приказ МПР РФ от 29.12.2021 № 1024), лесохозяйственным регламентом Бокситогорского лесничества Ленинградской области, и на основании проекта освоения лесов, утвержденного в установленном порядке, и Акта обследования участка при выборе способа и технологии лесовосстановления № ИЛВС-5/2025, согласованного Бокситогорским лесничеством, проектируется создание лесных культур посадкой ручным способом.

В качестве источников обсеменения к проектируемому участку лесовосстановления непосредственно примыкает стена леса (с северной стороны - 4Б3Олч2С1Е), расстояние до стены леса не более 50 м.

Сроки и технологии (методы) выполнения работ по лесовосстановлению (для лесных участков, предназначенных для проведения лесовосстановления, на которых лесовосстановительные мероприятия осуществляются лицами, указанными в подпункте "а" пункта 6 Правил, государственными (муниципальными) учреждениями, указанными в подпункте "б" пункта 6 Правил)

1 этап: Подготовка почвы механизированным способом трактором с почвообрабатывающим орудием путем нарезки борозд в IV квартале 2024 года.

2 этап: Посадка лесных культур в дно или пласт плужней борозды в ряд или в шахматном порядке под меч Колесова - II квартал 2025 года.

Сроки и технологии (методы) выполнения работ по агротехническим уходам (для лесных участков, предназначенных для проведения лесовосстановления, на которых лесовосстановительные мероприятия осуществляются лицами, указанными в подпункте "а" пункта 6 Правил, государственными (муниципальными) учреждениями, указанными в подпункте "б" пункта 6 Правил)

в 1-й, 2-й, 3-й годы роста лесных культур - однократно, путём ручной оправки растений от завала травой и почвой, уничтожением или предупреждением появления травянистой и нежелательной древесной растительности ручным и (или) механизированным способами.

Способ, метод и периодичность выполнения агротехнических уходов выбирается в зависимости от погодных условий лесокультурного периода в каждом конкретном году и по состоянию лесных культур.

Сроки и технологии (методы) выполнения работ по лесоводственным уходам (для лесных участков, предназначенных для проведения лесовосстановления, на которых лесовосстановительные мероприятия осуществляются лицами, указанными в подпункте "а" пункта 6 Правил, государственными (муниципальными) учреждениями, указанными в подпункте "б" пункта 6 Правил)

5-й и 7-й годы роста лесных культур - однократно, путём уничтожения или предупреждения появления травянистой и нежелательной древесной растительности механизированным способом. Количество и периодичность выполнения лесоводственных уходов выбирается в зависимости от погодных условий лесокультурного периода в каждом конкретном году и по состоянию лесных культур.

Требования к используемому для лесовосстановления посадочному (посевному) материалу:

Порода: Сосна обыкновенная

Вид посадочного материала (сеянцы, саженцы с открытой (закрытой) корневой системой, селекционная категория происхождения семян, лесосеменной район): сеянцы стандартные с ОКС, с происхождением семенного материала во II лесосеменном районе РФ.

Возраст, лет: не менее 2-х лет

Высота, см: не менее 12 см

Диаметр корневой шейки, мм: не менее 2

Характеристика посевного материала:

Требования к молоднякам, площади которых подлежат отнесению к землям, на которых расположены леса, для признания работ по лесовосстановлению завершёнными (для лесных участков, предназначенных для проведения лесовосстановления, на которых лесовосстановительные мероприятия осуществляются лицами, указанными в подпункте "а" пункта 6 Правил, государственными (муниципальными) учреждениями, указанными в подпункте "б" пункта 6 Правил):

Порода: Сосна обыкновенная

Возраст, лет: максимально 10 лет

Количество деревьев основных лесных древесных пород, тыс. штук/га: 2,0 тыс. штук на 1 га

Средняя высота, м: 1,0 м

Объем работ по лесовосстановлению (площадь лесовосстановления, га) (для лесных участков, предназначенных для проведения лесовосстановления, на которых лесовосстановительные мероприятия осуществляются лицами, указанными в подпункте "а" пункта 6 Правил, государственными (муниципальными) учреждениями, указанными в подпункте "б" пункта 6 Правил)

1,5

Проектируемый объем работ по лесовосстановлению (для лесных участков, предназначенных для проведения лесовосстановления, на которых лесовосстановительные мероприятия осуществляются лицами, указанными в подпункте "а" пункта 6 Правил, государственными (муниципальными) учреждениями, указанными в подпункте "б" пункта 6 Правил):

площадь лесовосстановления, га: 1,5

количество жизнеспособных растений основных лесных древесных пород, тыс.штук /га: 3

количество жизнеспособных растений основных лесных древесных пород на всей площади, тыс. штук: 4,5

Исполнитель работ по лесовосстановлению:

Директор

Должность (При наличии)

ДОКУМЕНТ ПОДПИСАН
ЭЛЕКТРОННОЙ ПОДПИСЬЮ

Сертификат: 02 01 A6 8F 00 D8 B1 74 AE 49 B4 D0 6E CE BA 5A B7
Владелец: ЗАВГОРОДНЕВ НИКОЛАЙ АЛЕКСАНДРОВИЧ, ООО
Действителен: с 26.08.2024 по 26.11.2025

Подпись

Завгороднев Николай
Александрович

(Фамилия, имя, отчество -
последнее при наличии)

09.10.2024

Число, месяц, год

АКТ № ИЛВС-5/2025
обследования участка при выборе способа и технологии лесовосстановления
на 2025 год

1.	Лесничество	<i>Бокситогорское</i>		
2.	Участковое лесничество	<i>Тургошское</i>		
3.	Номер квартала	<i>74</i>		
	Номер делянки	<i>4</i>		
4.	Номер лесотаксационного выдела	<i>№№</i>	<i>6</i>	<i>13</i>
5.	Площадь участка	<i>1,5</i>	<i>1,2</i>	<i>0,3</i>
		(всего)	(по выделам)	(по выделам)
6.	План участка	<i>прилагается к Акту</i>		
7.	Категория площадей участка лесовосстановления	<i>вырубка</i>	<i>2024</i>	
		(вырубка, гарь, гибель)	(год)	
8.	Наименование организации и основания возникновения обстоятельств:			
8.1.	Арендатор лесного участка	<i>ООО "Пирамида"</i>		
8.2.	Договор аренды лесного участка	<i>от</i>	<i>16.12.2008</i>	<i>№ 2-2008-12-185-3</i>
8.3.	Лесная декларация	<i>от</i>	<i>12.04.2024</i>	<i>ЛД № 5-2024</i>
8.4.	Вид пользования	<i>заготовка древесины</i>		
9.	Исходный породный состав участка лесовосстановления	<i>по выделам:</i>	<i>10С+Б</i>	<i>7БЗС</i>
10.	Условия работы техники:			
10.1.	Количество пней, до	<i>шт./га</i>	<i>500</i>	<i>500</i>
10.2.	Захламленность, м ³ /га	<i>отсутствует</i>		
	<small>(отсутствует - менее 5 м³/га, слабая -5-20 м³/га, средняя - 20-50 м³/га, сильная - более 50 м³/га)</small>			
10.3.	Доступность для работы техники	<i>мероприятия доступны без расчистки и корчевки пней</i>		
11.	Характеристика природно-климатических и лесорастительных условий лесного участка:			
11.1.	Лесорастительная зона	<i>таежная</i>		
11.2.	Лесной район	<i>Балтийско-Белозерский таежный район</i>		
11.3.	Целевое назначение лесов категория защитных лесов	<i>Эксплуатационные леса</i>		
11.4.	Рельеф	<i>равнинный</i>		
11.5.	Почва	<i>грубогумусные подзолистые супесчаные и суглинистые.</i>		
	геоморфологические признаки	<i>дренированные равнины с несколько ослабленным стоком</i>		
		<small>(тип, степень увлажнения, механический состав)</small>		
11.6.	Тип леса	<i>по выделам:</i>	<i>ЧС</i>	<i>ЧС</i>
	Тип лесорастительных условий	<i>по выделам:</i>	<i>В2</i>	<i>В2</i>
11.7.	Вид и степень задернения почвы	<i>по выделам:</i>	<i>моховой</i>	<i>моховой</i>
		<i>по выделам:</i>	<i>средняя</i>	<i>средняя</i>
		<small>(отсутствует - до 10%, слабая 11-30%, средняя 31-50%, сильная более 50%)</small>		
12.	Характеристика подроста главных (целевых) пород, перечетная ведомость прилагается к Акту			
12.1.	Состав пород	<i>отсутствует</i>		
12.2.	Средняя высота	<i>метров</i>	<i>-</i>	
12.3.	Средний возраст	<i>лет</i>	<i>-</i>	
12.4.	Количество	<i>тыс.шт./га</i>	<i>-</i>	
12.5.	Категория густоты	<i>-</i>		
	<small>(редкий - до 2,0 тыс.шт./га, средний от 2,0 до 8,0 тыс.шт./га, густой - свыше 8,0 тыс.шт./га)</small>			
12.6.	Распределение по площади	<i>-</i>		
		<small>(равномерное, неравномерное, групповое)</small>		
12.7.	Состояние подроста	<i>-</i>		
		<small>(жизнеспособный, нежизнеспособный)</small>		
12.8.	Категория по крупности	<i>-</i>		
		<small>мелкий (до 0,5 м), средний (от 0,51 м до 1,5 м), крупный (свыше 1,5 м)</small>		

12.9	Встречаемость	-	(равномерный ≤65%, неравномерный - 40-65%, групповой)
13.	Характеристика возобновления мягколиственных пород:		
13.1	Порода	<i>всего мгл:</i>	<i>береза осина</i>
13.2	Количество	<i>тыс.шт./га</i>	<i>0,0 0,0 0,0</i>
13.3	Средняя высота	<i>метров</i>	<i>0,0 0,0</i>
14.	Источники обсеменения:		
14.1	Вид источника обсеменения	<i>вокруг лесного участка непосредственно примыкает стена леса (с северной стороны - 4БЗОлч2С1Е)</i>	
14.2	Количество семенников	<i>0</i>	<i>штук 0 штук</i>
14.3	Расстояние до стены леса	<i>50</i>	<i>(кол-во на 1 га) (кол-во на всю площ. лесного участка)</i>
14.4	После рубки оставлены биотопы (старовозрастная осина)	<i>-</i>	<i>(не более, метров) (общее кол-во шт.)</i>
15.	Характеристика санитарного состояния:		
15.1	Заселенность вредными организмами, болезни леса	<i>в связи с отсутствием на площади лесовосстановления признаков заселения вредных организмов, обследование на лесном участке не проводилось</i>	
16.	Предложения для разработки проекта:		
16.1.	Способ лесовосстановления	<i>искусственный</i>	
16.2.	Главная целевая порода	<i>Сосна обыкновенная</i>	
16.3.	Вид лесовосстановления	<i>посадка лесных культур ручным способом</i>	
16.4.	Способ обработки почвы	<i>механизированный, бороздами</i>	
16.5.	Применяемая техника	<i>трактор в сцепке с плугом, меч Колесова</i>	
16.6.	Степень минерализации почвы	<i>25-30%</i>	
16.7.	Сроки обработки почвы	<i>IV квартал 2024 года</i>	
16.8.	Проектируемый период посадки лесных культур	<i>май-июнь</i>	<i>2025</i>
16.9.	Срок лесовосстановления	<i>2025</i>	<i>2034</i>
16.10	Вид агротехнического ухода	<i>ручная оправка растений от завала травой и почвой, уничтожение или предупреждение появления травянистой и нежелательной древесной растительности</i>	
16.11	Кратность агротехнического ухода	<i>в 1-й, 2-й, 3-й годы роста лесных культур - однократно</i>	
16.12	Вид лесоводственного ухода	<i>уничтожение или предупреждение появления травянистой и нежелательной древесной растительности</i>	
16.13	Кратность ухода	<i>5-й и 7-й годы роста лесных культур - однократно</i>	
17.	Необходимость проведения сопутствующих мероприятий:		
17.1.	Очистка вырубки, гари	<i>не требуются</i>	
17.2.	Санитарные мероприятия	<i>не требуются</i>	
17.3.	Противопожарные мероприятия	<i>проводятся по мере необходимости</i>	
17.4.	Иные предложения	<i>(вид противопожарных мероприятий, место проведения)</i>	

18. Требования к посадочному материалу:

18.1. Вид посадочного материала	<i>сеянцы стандартные с ОКС или сеянцы стандартные с ЗКС</i> (саженцы, сеянцы с ЗКС или ОКС)		
18.2. Количество посадочных мест	<i>не менее</i>	3 000 шт./га	<i>сеянцев с ОКС</i>
	<i>или</i>	2 350 шт./га	<i>сеянцев с ЗКС</i>
18.3. Потребность в посадочном материале	3 000	<i>штук</i>	4 500 <i>штук сеянцев с ОКС</i>
	или	2 350 <i>штук</i>	3 525 <i>штук сеянцев с ЗКС</i>
		(количество на 1 га)	(количество на всю площадь лесного участка)
18.4.1 Возраст посадочного материала	<i>не менее</i>	2-3 <i>года</i>	<i>для сеянцев с ОКС</i>
		(количество лет)	
18.4.2 Возраст посадочного материала	<i>не менее</i>	1 <i>года</i>	<i>для сеянцев с ЗКС</i>
		(количество лет)	

18.5. Лесосеменной район

II

(в соответствии с Приказом Рослесхоза от 08.10.2015 г. № 353)

19. Требования к молоднякам, площади которых подлежат к отнесению к землям, на которых расположены леса

19.1. Максимальный срок лесовосстановления	<i>лет</i>	10
19.2. Количество деревьев главных пород	<i>штук/га</i>	2 000 (не менее)
19.3. Средняя высота деревьев главных пород	<i>метров</i>	1,0 (не менее)

Обследование проведено:

Представитель арендатора:

начальник ПТО ООО "Пирамида"
(должность)

(подпись)

Суровая Т.А.
(Ф.И.О.)

18.09.2024
(дата)

Согласовано:

лесничий Тургошского участкового лесничества
(должность)

(подпись)

Скородумов А.А.
(Ф.И.О.)

18.09.2024
(дата)

Инженер по лесовосстановлению Бокситогорского лес-ва
(должность)

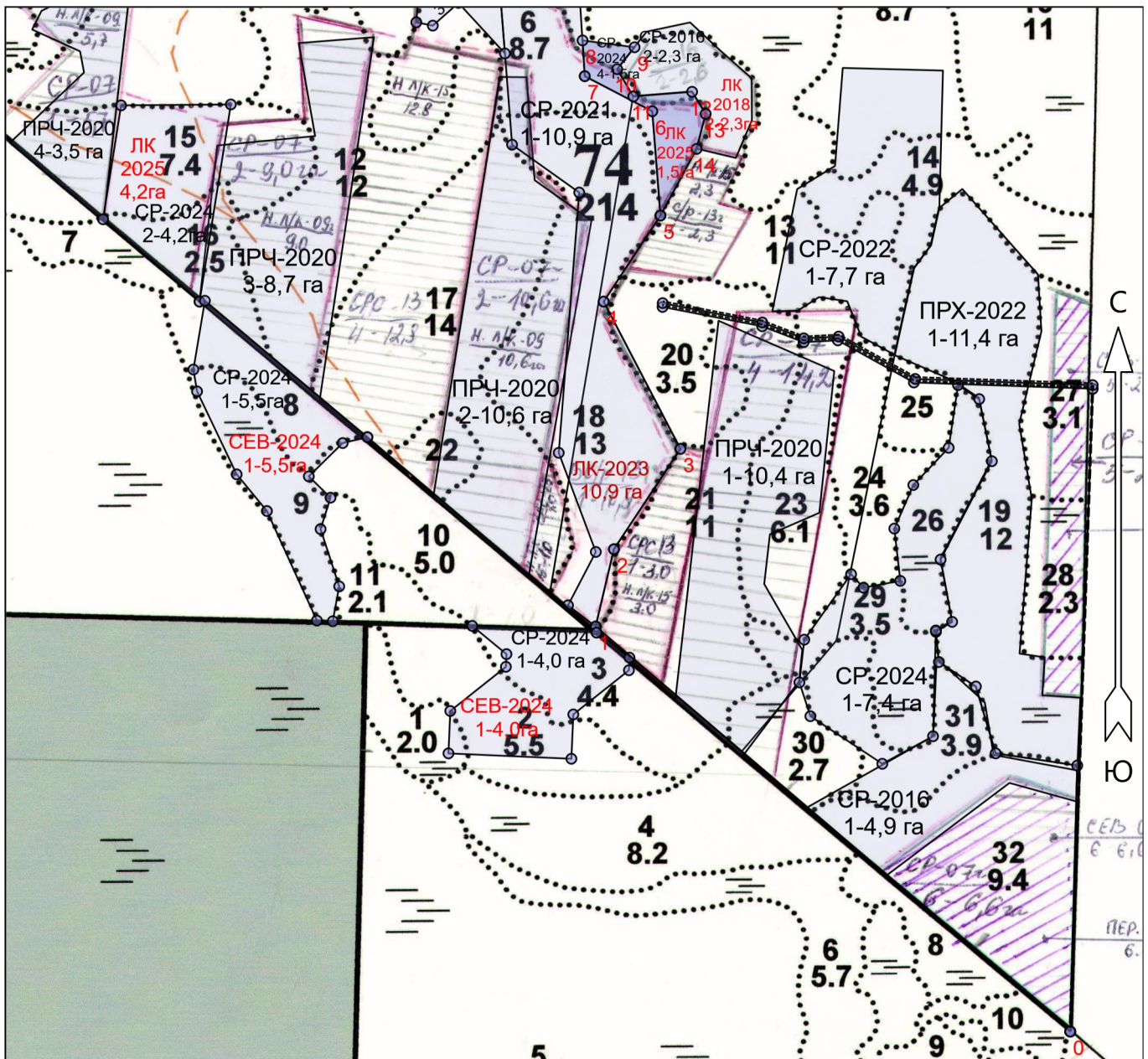
(подпись)

Захарова Н.В.
(Ф.И.О.)


18.09.2024
(дата)

**План участка
для проведения искусственного лесовосстановления
(создание лесных культур)
на 2025 год**

Договор аренды: от 16.12.2008 № 2-2008-12-185-3
 Лесная декларация: от 12.04.2024 ЛД № 5-2024
 Главная порода: Сосна обыкновенная
 Арендатор лесного участка: **ООО "Пирамида"**
 Площадь участка: **1,5 га**
 Лесничество: Бокситогорское
 Участковое лесничество: Тургошское
 Способ создания лесных культур: **посадка лесных культур**
 Номер лесного квартала: 74, лесосека № 4
 Номер(а) лесотаксационного выдела: выд. 6 - площ. 1,2 га, выд. 13 - площ. 0,3 га
 Масштаб: 1 : 10000



Условные обозначения

Участок создания лесных культур			
---------------------------------	---	--	--

* - Геодезические координаты получены при помощи Garmin GPSmap-64 в системе координат МСК-47 Ленинградской области - зона 3

Экспликация участка							
Номера точек	Географические координаты		Румбы линий		Длина, м		
	Широта	Долгота					
Привязка							
0	59° 19.637'	35° 05.433'	0 - 1	СЗ 58°.00'			984
1	59° 19.982'	35° 04.642'	1 - 2	СВ 5°.00'			125
2	59° 20.048'	35° 04.672'	2 - 3	СВ 25°.00'			190
3	59° 20.133'	35° 04.783'	3 - 4	СЗ 36°.00'			262
4	59° 20.258'	35° 04.655'	4 - 5	СВ 25°.00'			163
Объект							
Категория земель	Площадь участка, га	Номера точек	Географические координаты		Румбы линий		Длина, м
			Широта	Долгота			
Основной полигон	1.5	5	59° 20.331'	35° 04.750'	5 - 6	СЗ 13°.00'	165
		6	59° 20.420'	35° 04.736'	6 - 7	СЗ 71°.00'	120
		7	59° 20.450'	35° 04.624'	7 - 8	СЗ 12°.00'	56
		8	59° 20.480'	35° 04.620'	8 - 9	СВ 89°.00'	83
		9	59° 20.475'	35° 04.707'	9 - 10	ЮЗ 30°.00'	44
		10	59° 20.456'	35° 04.678'	10 - 11	ЮВ 39°.00'	50
		11	59° 20.433'	35° 04.705'	11 - 12	СВ 77°.00'	93
		12	59° 20.437'	35° 04.803'	12 - 13	ЮВ 40°.00'	41
		13	59° 20.418'	35° 04.825'	13 - 14	ЮЗ 6°.00'	57
		14	59° 20.388'	35° 04.810'	14 - 5	ЮЗ 20°.00'	120