

Проект лесовосстановления на лесном участке № 3/72 ЛК 25 / 2024 год

Лесовосстановление: искусственное (естественное, искусственное, комбинированное)

Субъект Российской Федерации: Ленинградская область

Лесной район: Балтийско-Белозерский таежный район

Характеристика местоположения лесного участка:

Лесничество: Лодейнопольское

Участковое лесничество: Алеховщинское

Урочище:

№ Квартала: 94

№ Выдела: 35

Площадь лесного участка, га: 9,2

(исходные данные для проекта лесовосстановления: материалы обследования лесного участка при выборе способа лесовосстановления, план лесного участка, масштаб 1:10 000 прилагаются к проекту лесовосстановления)

Характеристика лесорастительных условий лесного участка:

Рельеф участка (уклон): равнинный

Гидрологические условия (увлажнение): свежие

Почва: подзолистая, супесчаная и суглинистая (ЧС В2)

Характеристика площадей лесного участка:

Вырубка СПР 2023 год

(вырубки, гари, прогалины, иные не занятые лесными насаждениями или предназначенные для лесовосстановления земли)

Характеристика вырубки:

Количество пней, тыс. штук/га: 0,5

Характер и размещение оставленных деревьев и кустарников (куртины, полосы, групповое, равномерное): отсутствуют

Степень задернения почвы (слабая, средняя, сильная): средняя

Степень минерализации почвы (% от площади лесного участка): 0%

Состояние очистки от порубочных остатков и валежника (захламленность, мЗ): отсутствует

а) отсутствует (до 5 мЗ/га); б) слабая (5-20 мЗ/га); в) средняя (20-50 мЗ/га); г) сильная (более 50 мЗ/га).

Категория доступности для техники: доступная

а) доступная;

б) требуется узкополосная расчистка без корчевки пней;

в) требуется узкополосная расчистка;

г) требуется широкополосная расчистка с корчевкой пней.

Характеристика имеющихся подроста и молодняка лесных древесных пород:

состав пород:

средний возраст, лет: 0

средняя высота, м: 0

количество деревьев и кустарников, тыс. штук/га: 0

размещение их по площади лесного участка (равномерное, неравномерное, групповое):

состояние лесных насаждений и их оценка:

Проектируемый способ лесовосстановления:

искусственное

(естественное лесовосстановление, искусственное лесовосстановление, комбинированное лесовосстановление (посев, посадка))

Обоснование проектируемого способа лесовосстановления основных лесных древесных пород восстанавливаемых лесов с учетом особенностей производства работ в различных категориях защитных лесов и особо защитных участках лесов (для лесных участков, предназначенных для проведения лесовосстановления, на которых лесовосстановительные мероприятия осуществляются лицами, указанными в подпункте "а" пункта 6 Правил, государственными (муниципальными) учреждениями, указанными в подпункте "б" пункта 6 Правил)

Отсутствие предварительного возобновления жизнеспособным подростом и молодняком ценных древесных пород. Акт обследования участка. Нормативная документация: Правила лесовосстановления, приказ от 29.12.2021 года №1024

Сроки и технологии (методы) выполнения работ по лесовосстановлению (для лесных участков, предназначенных для проведения лесовосстановления, на которых лесовосстановительные мероприятия осуществляются лицами, указанными в подпункте "а" пункта 6 Правил, государственными (муниципальными) учреждениями, указанными в подпункте "б" пункта 6 Правил)

Подготовка почвы бороздами, ТДТ - 55 в сцепке с плугом ПЛ - 1, борозды через 4-6 м, в бесснежный период 2024 г.

Метод и способ создания культур: Весна 2025 год - ручная посадка сеянцев под меч Колесова, расстояние между рядами 4-6 м, в рядах 0,5-0,8 м

Сроки и технологии (методы) выполнения работ по агротехническим уходам (для лесных участков, предназначенных для проведения лесовосстановления, на которых лесовосстановительные мероприятия осуществляются лицами, указанными в подпункте "а" пункта 6 Правил, государственными (муниципальными) учреждениями, указанными в подпункте "б" пункта 6 Правил)

В течение трёх лет с момента посадки по мере необходимости (оправка растений от завала травой и почвой, заноса песком, размыва и выдувания почвы, выжимания морозом; уничтожение нежелательной травянистой и древесной растительности), дополнение лесных культур по мере необходимости (в случае приживаемости менее 85 % от проектируемой).

Сроки и технологии (методы) выполнения работ по лесоводственным уходам (для лесных участков, предназначенных для проведения лесовосстановления, на которых лесовосстановительные мероприятия осуществляются лицами, указанными в подпункте "а" пункта 6 Правил, государственными (муниципальными) учреждениями, указанными в подпункте "б" пункта 6 Правил)

По мере необходимости

Требования к используемому для лесовосстановления посадочному (посевному) материалу:

Порода: ЕЛЬ

Вид посадочного материала (сеянцы, саженцы с открытой (закрытой) корневой системой, селекционная категория происхождения семян, лесосеменной район): сеянцы, с открытой корневой системой (ОКС), Питомник Лодейнопольского лесничества Ленинградской области

Возраст, лет: 3-4

Высота, см: 12

Диаметр корневой шейки, мм: 2,0

Характеристика посевного материала:

Требования к молоднякам, площади которых подлежат отнесению к землям, на которых расположены леса, для признания работ по лесовосстановлению завершёнными (для лесных участков, предназначенных для проведения лесовосстановления, на которых лесовосстановительные мероприятия осуществляются лицами, указанными в подпункте "а" пункта 6 Правил, государственными (муниципальными) учреждениями, указанными в подпункте "б" пункта 6 Правил):

Порода: Ель

Возраст, лет: не более 10

Количество деревьев основных лесных древесных пород, тыс. штук/га: 2,0

Средняя высота, м: 0,7

Объём работ по лесовосстановлению (площадь лесовосстановления, га) (для лесных участков, предназначенных для проведения лесовосстановления, на которых лесовосстановительные мероприятия осуществляются лицами, указанными в подпункте "а" пункта 6 Правил, государственными (муниципальными) учреждениями, указанными в подпункте "б" пункта 6 Правил)

9,2

Проектируемый объём работ по лесовосстановлению (для лесных участков, предназначенных для проведения лесовосстановления, на которых лесовосстановительные мероприятия осуществляются лицами, указанными в подпункте "а" пункта 6 Правил, государственными (муниципальными) учреждениями, указанными в подпункте "б" пункта 6 Правил):

площадь лесовосстановления, га: 9,2

количество жизнеспособных растений основных лесных древесных пород, тыс.штук /га: 3

количество жизнеспособных растений основных лесных древесных пород на всей площади,
тыс. штук: 27,6

Исполнитель работ по лесовосстановлению:

**ДОКУМЕНТ ПОДПИСАН
ЭЛЕКТРОННОЙ ПОДПИСЬЮ**

Сертификат: 01 DA AD 03 74 50 7C F0 00 07 0B 03 38 1D 00 02
Владелец: ГРИГОРЬЕВА ТАТЬЯНА ВЛАДИМИРОВНА
Действителен: с 23.05.2024 по 23.05.2025

Инженер по лесосырьевым ресурсам

Должность (При наличии)

Подпись

Григорьева Татьяна
Владимировна

(Фамилия, имя, отчество -
последнее при наличии)

18.10.2024

Число, месяц, год

АКТ
ОБСЛЕДОВАНИЯ УЧАСТКА
ПРИ ВЫБОРЕ СПОСОБА И ТЕХНОЛОГИИ ЛЕСОВОССТАНОВЛЕНИЯ

1. Лесничество: Лодейнопольское
2. Участковое лесничество: Алеховщинское
3. Номер квартала: 94
4. Номер выдела: 35
5. Площадь участка, с точностью до 0,1 га: 11,2/9,2 га
6. План участка (прилагается к Акту)
7. Категория площади: лесовосстановления:
Вырубка СПР – 2023 год
(вырубка, гарь, иная (год, месяц))
8. Наименование организации и основания возникновения обязательств: Арендатор лесного участка: ООО «Свирьлес» дог. аренды №2-2008-12-72-3 от 09.12.2008 год. Лесная декларация №6-2023/72 от 15.06.2023 год
(номер договора аренды, лесного участка, постоянного (бессрочного) пользования, безвозмездного пользования, сервитута, номер лесной декларации, основания для перевода в земли иных категорий)
9. Исходный породный состав участка лесовосстановления: 7Е2С1Б
(до вырубки, гари, гибели)
10. Условия для работы техники:
 - 10.1. Количество пней, шт./га: всего до 600, ср. диаметр 20
 - 10.2. Захламленность, куб.м/га 3,0 м³/га - отсутствует
(отсутствует - менее 5 куб.м/га, слабая - 5 - 20 куб.м/га, средняя - 20 - 50 куб.м/га, сильная > 50 куб.м/га)
 - 10.3. Доступность для работы техники: не ограничена (Трактор ТДТ 55 с плугом ПЛЛ1)
11. Характеристика природно-климатических и лесорастительных условий лесного участка
 - 11.1. Лесорастительная зона: Таёжная
 - 11.2. Лесной район: Балтийско- Белозерский таёжный район
 - 11.3. Целевое назначение лесов : Эксплуатационные
 - 11.4. Рельеф: равнинный
 - 11.5. Почва подзолистые супесчаные и суглинистые, свежие
(тип, степень увлажнения, механический состав)
 - 11.6. Тип леса (тип вырубки, тип лесорастительных условий): ЧС В2
 - 11.7. Степень задернения почвы: средняя – 35%
(отсутствует - до 10%%, слабая - 11 - 30%%, средняя - 31 - 50%%, сильная > 50%%)
12. Характеристика подроста главных (целевых) пород (перечетная ведомость прилагается): подрост отсутствует
 - 12.1. Средняя высота -- м.
 - 12.2. Средний возраст -- лет.
 - 12.3. Количество, всего -- тыс.шт./га, в том числе по породам --
 - 12.4. Категория густоты --
 - 12.5. Распределение по площади --
*(редкий, средний, густой
равномерное, неравномерное, групповое)*
 - 12.6. Жизнеспособность подроста --
(жизнеспособный, нежизнеспособный)
13. Характеристика возобновления мягколиственных пород:
 - 13.1. Порода отсутствует, 13.2. Количество -- тыс.шт./га,
 - 13.3. Средняя высота -- м
14. Источники обсеменения:
(порода, источник: одиночные (шт./га), куртины, полосы, стены леса)
15. Характеристика санитарного состояния: в связи с отсутствием на восстанавливаемой площади признаков заселения вредных организмов, обследование на лесном участке не проводилось
(заселенность вредными организмами, болезни леса)
16. Предложения для разработки Проекта лесовосстановления:
 - 16.1. Способ лесовосстановления: искусственное (лесные культуры)
естественный, искусственный (лесные культуры), комбинированный
 - 16.2. Главные (целевые) породы: Ель
 - 16.3. Срок лесовосстановления: 2025-2035 год
17. Необходимость проведения предварительных и сопутствующих мероприятий:
 - 17.1. Очистка вырубки, гари: не требуется
 - 17.2. Санитарные не требуется
 - 17.3. Противопожарные не требуется
 - 17.4. Иные предложения: Посадка лесных культур

Обследование проведено

Исполнитель(и): Инженер по лср Григорьева Т.В. " 15 " 10.2024 г.
Должность подпись Ф.И.О. Дата

Согласовано:

Представитель лесничества: Лесничий Дребота М.В. " 17 " 10.2024 г.
Должность подпись Ф.И.О. Дата

Представитель арендатора: Инженер л/х Яковлев М.В. " 15 " 10.2024 г.
Должность подпись Ф.И.О. Дата

План участка для проведения лесовосстановления

Лесничество: Лодейнопольское

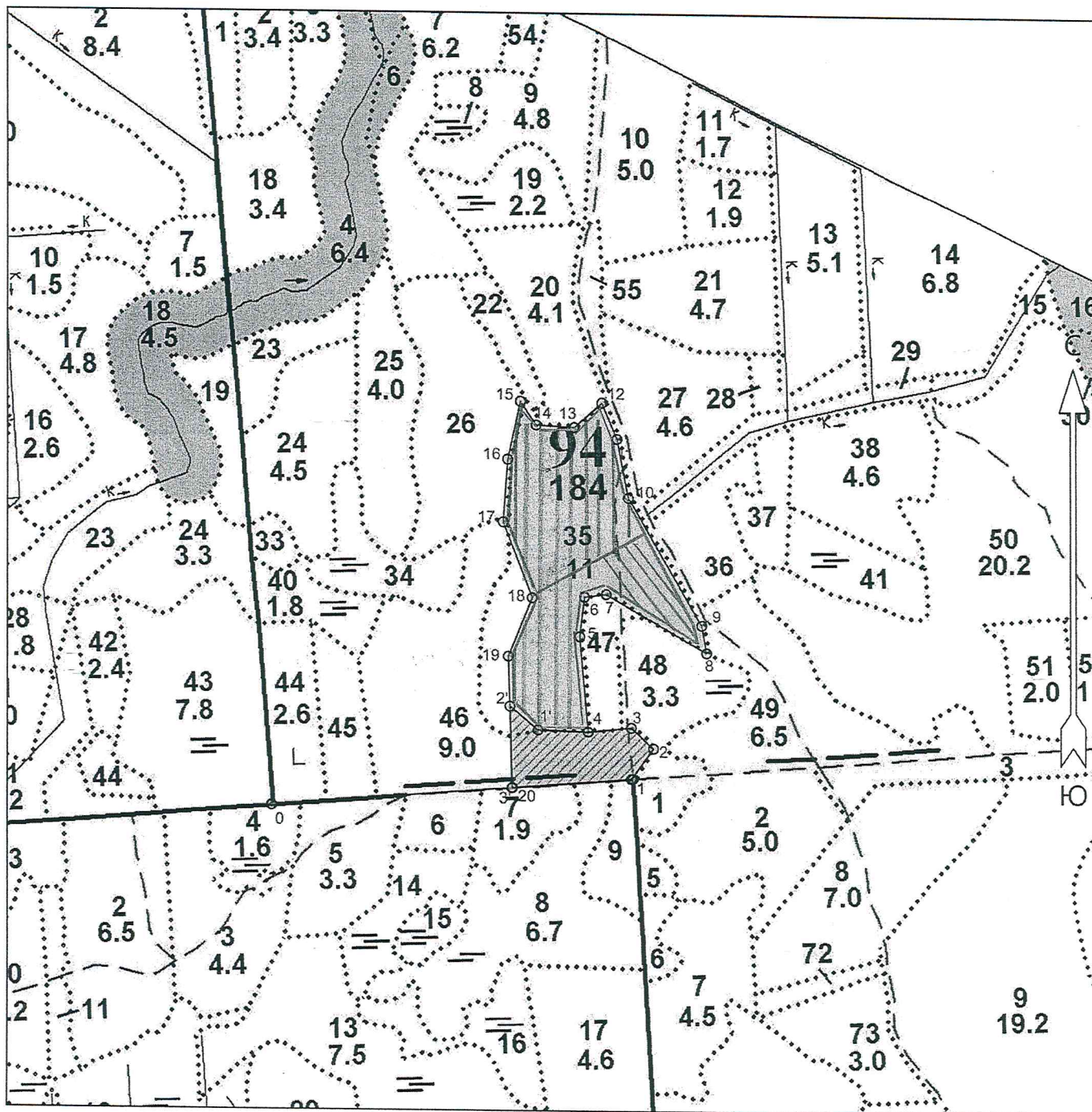
Участковое лесничество: Алеховщинское

Номер(а) лесного квартала: 94

Номера лесотаксационного выдела (выделов): 35

Площадь участка: 11.2/9.2 га

Масштаб 1: 10 000



*Геодетические координаты получены при помощи GARMIN GPS MAP 64 s в системе координат WGS 84

Экспликация участка							
Номера точек	Географические координаты		Румбы линий	Длина, м			
	Широта	Долгота					
Привязка							
0	60.350379	33.853686	0 - 1	СВ 73°.30'	593.0		
Объект							
Категория земель	Площадь участка, га	Номера точек	Географические координаты		Румбы линий		Длина, м
			Широта	Долгота			
Основной полигон	11.2	1	60.350797	33.864421	1 - 2	СВ 24°.00'	62.0
		2	60.351248	33.865083	2 - 3	СЗ 59°.00'	50.0
		3	60.351554	33.864419	3 - 4	ЮЗ 72°.00'	72.0
		4	60.351487	33.863119	4 - 5	СЗ 17°.00'	158.0
		5	60.352901	33.862869	5 - 6	СЗ 5°.00'	66.0
		6	60.353489	33.863015	6 - 7	СВ 71°.00'	36.0
		7	60.353528	33.863664	7 - 8	ЮВ 72°.00'	192.0
		8	60.352666	33.866683	8 - 9	СЗ 22°.00'	46.0
		9	60.353073	33.866538	9 - 10	СЗ 42°.00'	243.0
		10	60.354963	33.864332	10 - 11	СЗ 23°.00'	98.0
		11	60.355828	33.863992	11 - 12	СЗ 35°.00'	64.0
		12	60.356357	33.863538	12 - 13	ЮЗ 37°.00'	61.0
		13	60.355997	33.862702	13 - 14	ЮЗ 81°.00'	63.0
		14	60.356027	33.861559	14 - 15	СЗ 46°.00'	46.0
		15	60.356370	33.861092	15 - 16	ЮЗ 0°.30'	97.0
		16	60.355519	33.860711	16 - 17	ЮВ 8°.00'	104.0
		17	60.354587	33.860579	17 - 18	ЮВ 33°.00'	133.0
		18	60.353471	33.861445	18 - 19	ЮЗ 10°.00'	105.0
		19	60.352597	33.860731	19 - 20	ЮВ 13°.30'	216.0
		20	60.350657	33.860833	20 - 1	СВ 73°.30'	201.0
Экспликация участка							
Номера точек	Географические координаты		Румбы линий	Длина, м			
	Широта	Долгота					
Объект							
Категория земель	Площадь участка, га	Номера точек	Географические координаты		Румбы линий		Длина, м
			Широта	Долгота			
ЕВ 25	2.0	1	60.350797	33.864421	1 - 2	СВ 24°.00'	62.0
		2	60.351248	33.865083	2 - 3	СЗ 59°.00'	50.0
		3	60.351554	33.864419	3 - 4	ЮЗ 72°.00'	72.0
		4	60.351487	33.863119	4 - 1'	ЮЗ 80°.00'	83.0
		1'	60.351513	33.861612	1' - 2'	СЗ 62°.00'	60.0
		2'	60.351859	33.860778	2' - 3'	ЮВ 13°.30'	134.0
		3'	60.350656	33.860841	3' - 1	СВ 73°.30'	199.0