

Проект лесовосстановления на лесном участке № 000035982-00024 / 2024 год

Лесовосстановление: искусственное (естественное, искусственное, комбинированное)

Субъект Российской Федерации: Ленинградская область

Лесной район: Балтийско-Белозерский таежный район

Характеристика местоположения лесного участка:

Лесничество: Подпорожское

Участковое лесничество: Важинское

Урочище:

№ Квартала: 38

№ Выдела: выд. 6-0,3 га; выд. 7-5,8 га; выд. 26-3,7 га; выд. 27-3,5 га; выд. 32-0,8 га

Площадь лесного участка, га: 14,1

(исходные данные для проекта лесовосстановления: материалы обследования лесного участка при выборе способа лесовосстановления, план лесного участка, масштаб 1:10 000 прилагаются к проекту лесовосстановления)

Характеристика лесорастительных условий лесного участка:

Рельеф участка (уклон): равнинный

Гидрологические условия (увлажнение): в низких местах с повышенным накоплением влаги

Почва: суглинок

Характеристика площадей лесного участка:

вырубка 2024 года

(вырубки, гари, прогалины, иные не занятые лесными насаждениями или предназначенные для лесовосстановления земли)

Характеристика вырубки:

Количество пней, тыс. штук/га: 0,56

Характер и размещение оставленных деревьев и кустарников (куртины, полосы, групповое, равномерное): групповое

Степень задернения почвы (слабая, средняя, сильная): средняя

Степень минерализации почвы (% от площади лесного участка): 0%

Состояние очистки от порубочных остатков и валежника (захламленность, м3): средняя (20 - 50 м.куб/га)

а) отсутствует (до 5 м3/га); б) слабая (5-20 м3/га); в) средняя (20-50 м3/га); г) сильная (более 50 м3/га).

Категория доступности для техники: доступная

а) доступная;

б) требуется узкополосная расчистка без корчевки пней;

в) требуется узкополосная расчистка;

г) требуется широкополосная расчистка с корчевкой пней.

Характеристика имеющихся подроста и молодняка лесных древесных пород:

Нет подроста и молодняка

Проектируемый способ лесовосстановления:

искусственное лесовосстановление

(естественное лесовосстановление, искусственное лесовосстановление, комбинированное лесовосстановление (посев, посадка))

Обоснование проектируемого способа лесовосстановления основных лесных древесных пород восстанавливаемых лесов с учетом особенностей производства работ в различных категориях защитных лесов и особо защитных участках лесов (для лесных участков, предназначенных для проведения лесовосстановления, на которых лесовосстановительные мероприятия осуществляются лицами, указанными в подпункте "а" пункта 6 Правил, государственными (муниципальными) учреждениями, указанными в подпункте "б" пункта 6 Правил)

Согласно Правил лесовосстановления утвержденных приказом Министерства природных ресурсов и экологии Р.Ф. от 29.12.2021 №1024, отсутствию на участке подроста и молодняка главных лесных древесных пород

Сроки и технологии (методы) выполнения работ по лесовосстановлению (для лесных участков, предназначенных для проведения лесовосстановления, на которых лесовосстановительные мероприятия осуществляются лицами, указанными в подпункте "а" пункта 6 Правил, государственными (муниципальными) учреждениями, указанными в подпункте "б" пункта 6 Правил)

Подготовка почвы осень 2024 года экскаватором CAT 320; площадки 1,0X 2,0 м; высота микроповышения 30 см; посадка сеянцев ЗКС 2 сеянца в одно микроповышение с расстоянием около 90 см, осенью 2024 года

Сроки и технологии (методы) выполнения работ по агротехническим уходам (для лесных участков, предназначенных для проведения лесовосстановления, на которых лесовосстановительные мероприятия осуществляются лицами, указанными в подпункте "а" пункта 6 Правил, государственными (муниципальными) учреждениями, указанными в подпункте "б" пункта 6 Правил)

1-й уход- уничтожение травянистой растительности вокруг посадочных мест, дополнение по мере необходимости

2-й уход- уничтожение травянистой и древесной растительности, оправка от выжимания морозом по необходимости. Срок проведения 2025-2027 гг.

Сроки и технологии (методы) выполнения работ по лесоводственным уходам (для лесных участков, предназначенных для проведения лесовосстановления, на которых лесовосстановительные мероприятия осуществляются лицами, указанными в подпункте "а" пункта 6 Правил, государственными (муниципальными) учреждениями, указанными в подпункте "б" пункта 6 Правил)

3-й, 4-й уход- уничтожение травянистой, нежелательной древесно-кустарниковой растительности по мере необходимости.Сроки проведения 2028-2031 г.г.

Требования к используемому для лесовосстановления посадочному (посевному) материалу:

Порода: Ель

Вид посадочного материала (сеянцы, саженцы с открытой (закрытой) корневой системой, селекционная категория происхождения семян, лесосеменной район): сеянцы ЗКС , 2-й лесосеменной район

Возраст, лет: 1-2

Высота, см: 8

Диаметр корневой шейки, мм: 2

Характеристика посевного материала:

Требования к молоднякам, площади которых подлежат отнесению к землям, на которых расположены леса, для признания работ по лесовосстановлению выполненными (для лесных участков, предназначенных для проведения лесовосстановления, на которых лесовосстановительные мероприятия осуществляются лицами, указанными в подпункте "а" пункта 6 Правил, государственными (муниципальными) учреждениями, указанными в подпункте "б" пункта 6 Правил):

Порода: Ель

Возраст, лет: максимальный возраст до 9-10 лет

Количество деревьев основных лесных древесных пород, тыс. штук/га: не менее 1,7-2,0

Средняя высота, м: 0,7

Объем работ по лесовосстановлению (площадь лесовосстановления, га) (для лесных участков, предназначенных для проведения лесовосстановления, на которых лесовосстановительные мероприятия осуществляются лицами, указанными в подпункте "а" пункта 6 Правил, государственными (муниципальными) учреждениями, указанными в подпункте "б" пункта 6 Правил)

14,1

Проектируемый объем работ по лесовосстановлению (для лесных участков, предназначенных для проведения лесовосстановления, на которых лесовосстановительные мероприятия осуществляются лицами, указанными в подпункте "а" пункта 6 Правил, государственными (муниципальными) учреждениями, указанными в подпункте "б" пункта 6 Правил):

площадь лесовосстановления, га: 14,1

количество жизнеспособных растений основных лесных древесных пород, тыс.штук /га: 2

количество жизнеспособных растений основных лесных древесных пород на всей площади,
тыс. штук: 28,2

Исполнитель работ по лесовосстановлению:

**ДОКУМЕНТ ПОДПИСАН
ЭЛЕКТРОННОЙ ПОДПИСЬЮ**
Сертификат: 01 C9 8A D4 00 A4 B1 BF AE 4A F9 B5 1D DF 42 54 54
Владелец: Дмитриева Екатерина Геннадьевна
Действителен: с 05.07.2024 по 05.07.2025

Ведущий специалист лесного хозяйства

Должность (При наличии)

Подпись

Дмитриева Екатерина
Геннадьевна

(Фамилия, имя, отчество -
последнее при наличии)

15.09.2024

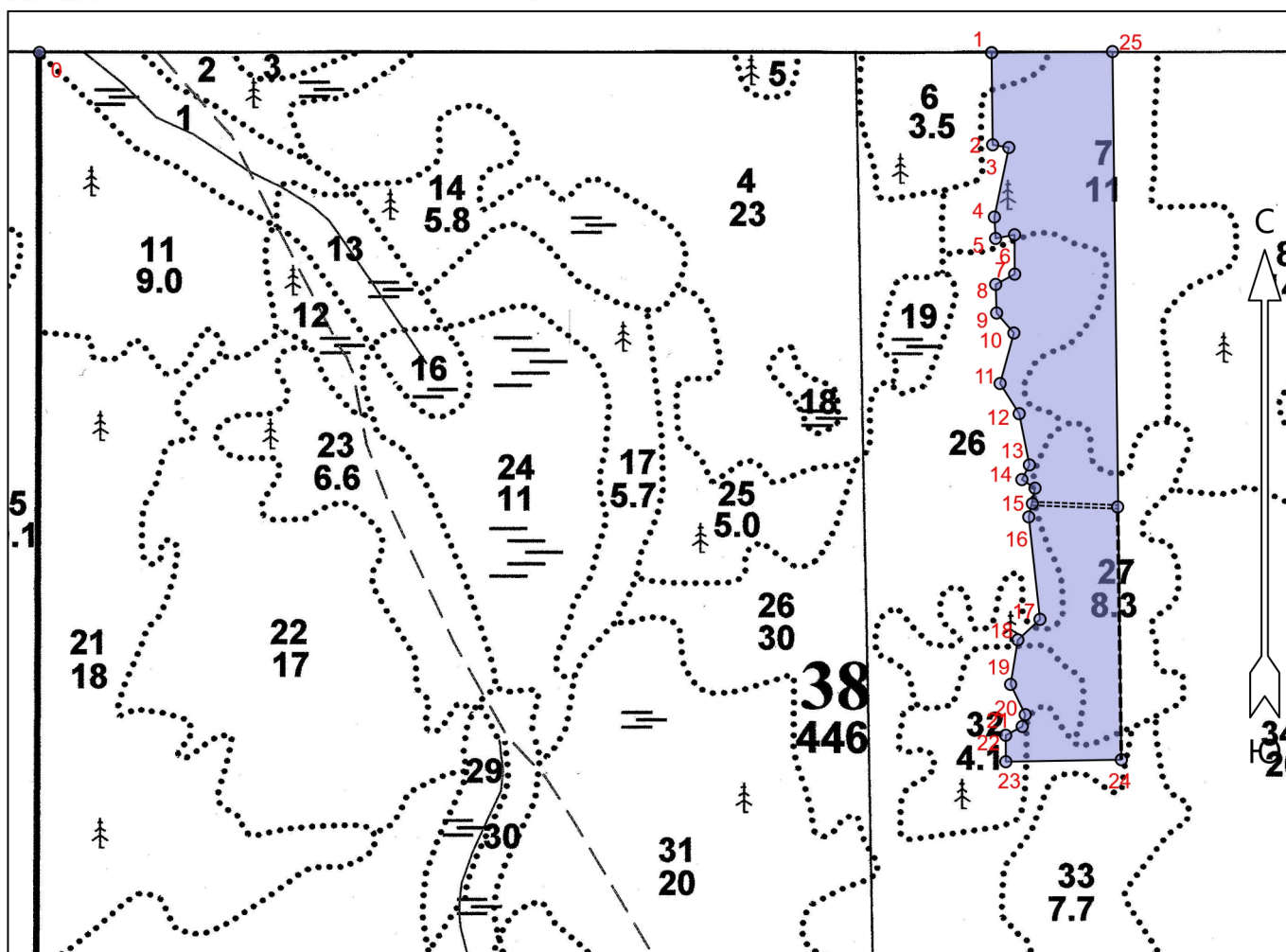
Число, месяц, год

АКТ
ОБСЛЕДОВАНИЯ УЧАСТКА
ПРИ ВЫБОРЕ СПОСОБА И ТЕХНОЛОГИИ ЛЕСОВОССТАНОВЛЕНИЯ



1. Лесничество Подпорожское
2. Участковое лесничество Важинское
3. Номер(а) лесного квартала 38
4. Номер(а) лесотаксационного выдела (выделов): 6;7;26;27;32
5. Площадь участка, с точностью до 0,0000 га 14,1000 га
6. План лесного участка (прилагается к акту)
7. Категория площадей участка лесовосстановления вырубка 2024 года
(вырубка, гарь, иная (год, месяц))
8. Наименование организации и основания возникновения обязательств договор аренды № 2-2008-12-46-3 от 08.12.2008
(номер договора аренды лесного участка, постоянного (бессрочного) пользования, безвозмездного пользования, сервитута, номер лесной декларации, основания для перевода в земли иных категорий)
9. Исходный породный состав участка лесовосстановления выд.6-5Е4Б1Ос; выд. 7-6Б1Ос3Е; выд. 26-5Е2Е2Б1Ос; выд. 27-6Ос2Б2Е; выд. 32-5Б3Ос2Е
(до вырубки гари, гибели)
10. Условия для работы техники:
 - 10.1. Количество пней 500 шт./га, средний диаметр _____ см
 - 10.2. Захламленность, м³/га средняя 20-50 м³/га
(отсутствует - менее 5 м³/га, слабая - 5 - 20 м³/га, средняя - 20 - 50 м³/га, сильная > 50 м³/га)
 - 10.3. Доступность для работы техники доступно для работы экскаватора
11. Характеристика природно-климатических и лесорастительных условий лесного участка:
 - 11.1. Лесорастительная зона Таежная
 - 11.2. Лесной район Балтийско-Белозерский таежный район
 - 11.3. Целевое назначение лесов эксплуатационные леса
 - 11.4. Рельеф равнинный
 - 11.5. Почва суглинок, в низких местах с повышенным накоплением влаги
(тип, степень увлажнения, механический состав)
 - 11.6. Тип леса (тип вырубки, тип лесорастительных условий) ЧС В2; КС С2
 - 11.7. Степень задернения почвы слабая
(отсутствует - до 10%%, слабая - 11-30%%, средняя - 31-50%%, сильная >50%%)
12. Характеристика подроста главных (целевых) пород (перечетная ведомость прилагается):
 - 12.1. Средняя высота _____ м
 - 12.2. Средний возраст _____ лет
 - 12.3. Количество, всего 0,0 тыс.шт./га, в том числе по породам: _____
 - 12.4. Категория густоты _____
 - 12.5. Распределение по площади _____
(редкий, средний, густой, равномерное, неравномерное, групповое)
 - 12.6. Жизнеспособность подроста _____
(жизнеспособный, нежизнеспособный)
13. Характеристика возобновления мягколиственных пород:
 - 13.1. Порода _____,
 - 13.2. Количество _____ 0,0 тыс.шт./га,
 - 13.3. Средняя высота _____ м
14. Источники обсеменения _____
(порода, источник: одиночные (шт./га), куртины, полосы, стены леса)
15. Характеристика санитарного состояния отсутствие признаков заселения вредными организмами
(заселенность вредными организмами, болезни леса)
16. Предложения для разработки Проекта лесовосстановления:
 - 16.1. Способ лесовосстановления искусственный
(естественный, искусственный, комбинированный)
 - 16.2. Главные (целевые) породы Ель

План участка для проведения лесовосстановления.

Лесничество (лесопарк): **Подпорожское**
 Участковое лесничество: **Важинское**
 Урочище (при наличии):
 Номер(а) лесного квартала: 38
 Номер(а) лесотаксационного выдела: выд. 6-0,3 га; выд. 7-5,8 га; выд. 26-3,7 га; выд. 27-3,5 га; выд. 32-0,8 га
 Масштаб: 1 : 10000



Условные обозначения

Эксплуатационная площадь		Лесная дорога	
--------------------------	---	---------------	---

Экспликация участка

Номера точек	Геодезические координаты*		Азимуты линий	Длина, м
	Геодезическая долгота (X)	Геодезическая широта (Y)		
Привязка				
0	576413.538	3253473.527	0 - 1	77°.00'
1329				
Объект				
Категория земель	Номера точек		Геодезические координаты*	Азимуты линий

* - Геодезические координаты получены при помощи GPS Garmin GPSMap 64 st) в системе координат МСК-47 Ленинградской области - зона 3

	Площадь участка, га	Геодезическая		Длина, м			
		долгота (X)	широта (Y)				
Основной полигон	14.4	1	576414.742	3254806.003	1 - 2	166°.30'	129
		2	576285.885	3254807.707	2 - 3	86°.30'	23
		3	576282.107	3254830.357	3 - 4	178°.30'	99
		4	576184.934	3254810.271	4 - 5	164°.00'	30
		5	576154.951	3254812.019	5 - 6	66°.00'	27
		6	576160.134	3254838.470	6 - 7	167°.00'	55
		7	576105.061	3254838.789	7 - 8	228°.30'	30
		8	576090.686	3254812.244	8 - 9	165°.30'	40
		9	576050.657	3254813.525	9 - 10	126°.00'	37
		10	576022.724	3254837.743	10 - 11	182°.00'	73
		11	575952.088	3254818.578	11 - 12	134°.30'	50
		12	575909.894	3254845.358	12 - 13	156°.00'	73
		13	575838.280	3254859.734	13 - 14	194°.00'	23
		14	575817.744	3254849.192	14 - 15	110°.00'	22
		15	575805.767	3254867.615	15 - 16	179°.00'	41
		16	575765.596	3254858.945	16 - 17	161°.00'	144
		17	575622.346	3254874.865	17 - 18	214°.00'	42
		18	575593.617	3254843.920	18 - 19	176°.00'	63
		19	575531.294	3254833.849	19 - 20	141°.00'	47
		20	575489.018	3254854.366	20 - 21	181°.00'	17
		21	575472.495	3254850.191	21 - 22	229°.00'	26
		22	575460.236	3254827.073	22 - 23	167°.00'	37
		23	575423.187	3254827.287	23 - 24	76°.00'	161
		24	575426.179	3254989.027	24 - 25	346°.30'	989
		25	576416.494	3254975.266	25 - 1	256°.30'	169

ПЕРЕЧЕТНАЯ ВЕДОМОСТЬ
ЖИЗНЕСПОСОБНОГО ПОДРОСТА ПРИ ОБСЛЕДОВАНИИ
УЧАСТКА

1. Лесничество Подпорожское
2. Участковое лесничество Важинское
3. Номер(а) лесного квартала 38
4. Номер(а) лесотаксационного выдела (выделов): 6;7;26;27;32
5. Площадь участка, с точностью до 0,0000 га 14,1000 га

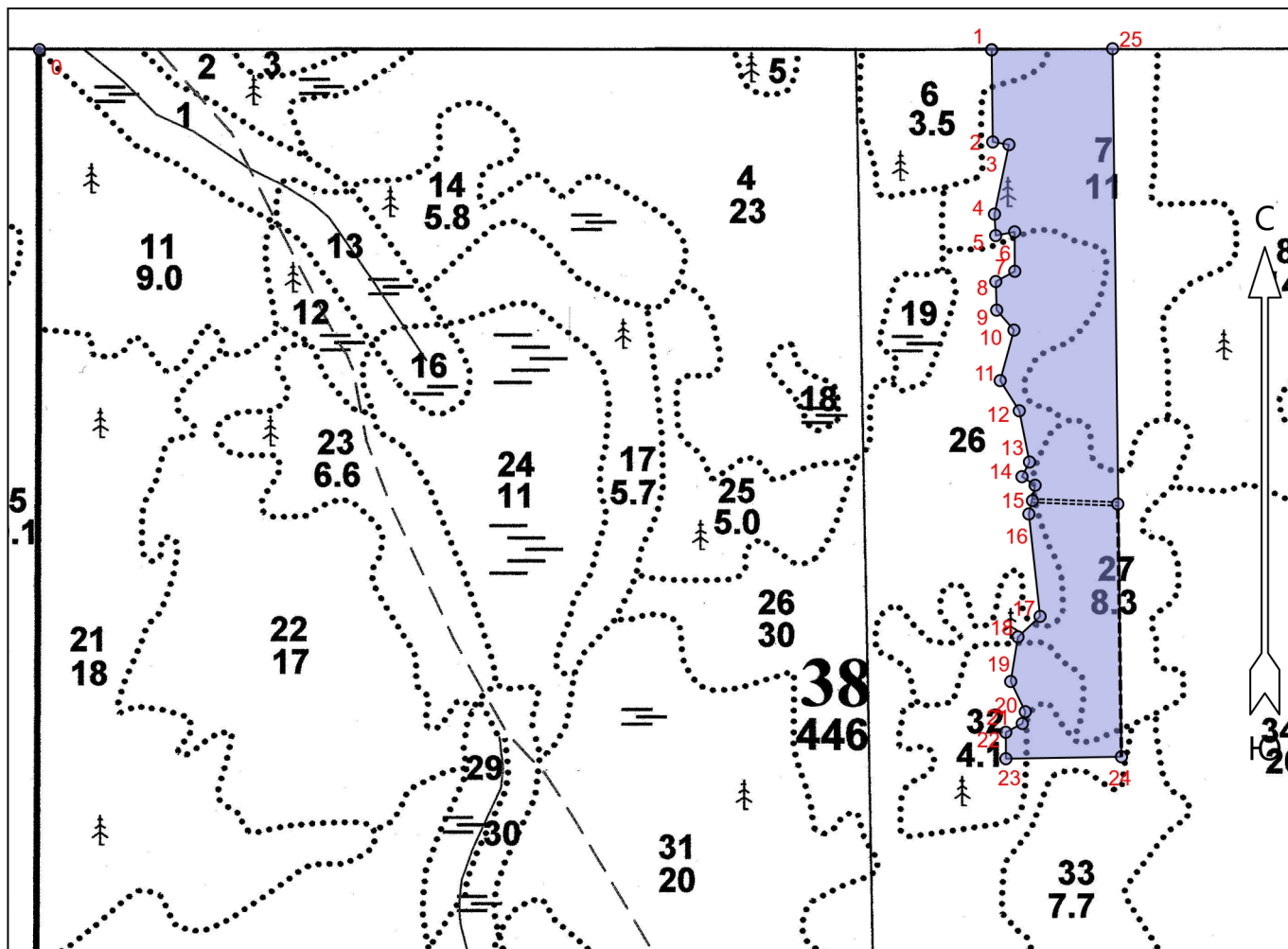
Номер пробной площади (п.п.) номера учетных площадок	Порода	Распределение подроста по высоте, шт.				Средняя высота, м	Средний возраст, лет
		Мелкий (до 0,5 м)	Средний (0,51-1,5 м)	Крупный (свыше 1,5 м)	Итого		
Всего по участку подроста главных (целевых) пород							
Коэффициент перевода		0,5	0,8	1,0			
С учетом коэффициента							
Итого в пересчете на крупный, подроста главных (целевых) пород, тыс. шт.							

**ПРОЕКТ
ЛЕСОВОССТАНОВЛЕНИЯ
(создание лесных культур)
2024 г.**



Главная порода: **ель**
 Вид культур: **сплошные**
 Арендатор лесного участка: **ООО "ВЛП Подпорожье"**
 Площадь участка: **14.1 га**

План участка

Лесничество (лесопарк): **Подпорожское**
 Участковое лесничество: **Важинское**
 Урочище (при наличии):
 Номер(а) лесного квартала: **38**
 Номер(а) лесотаксационного выдела: **выд. 6-0,3 га; выд. 7-5,8 га; выд. 26-3,7 га; выд. 27-3,5 га; выд. 32-0,8 га**
 Масштаб: **1 : 10000**



Условные обозначения

Эксплуатационная площадь		Лесная дорога	
--------------------------	---	---------------	---

Экспликация участка

Номера точек	Геодезические координаты*		Азимуты линий	Длина, м	
	Геодезическая долгота (X)	Геодезическая широта (Y)			
Привязка					
0	576413.538	3253473.527	0 - 1	77°.00'	1329
Объект					
Категория земель	Номера точек	Геодезические координаты*	Азимуты линий		

* - Геодезические координаты получены при помощи GPS Garmin GPSMap 64 st) в системе координат МСК-47 Ленинградской области - зона 3

	Площадь участка, га	Геодезическая		Длина, м			
		долгота (X)	широта (Y)				
Основной полигон	14.4	1	576414.742	3254806.003	1 - 2	166°.30'	129
		2	576285.885	3254807.707	2 - 3	86°.30'	23
		3	576282.107	3254830.357	3 - 4	178°.30'	99
		4	576184.934	3254810.271	4 - 5	164°.00'	30
		5	576154.951	3254812.019	5 - 6	66°.00'	27
		6	576160.134	3254838.470	6 - 7	167°.00'	55
		7	576105.061	3254838.789	7 - 8	228°.30'	30
		8	576090.686	3254812.244	8 - 9	165°.30'	40
		9	576050.657	3254813.525	9 - 10	126°.00'	37
		10	576022.724	3254837.743	10 - 11	182°.00'	73
		11	575952.088	3254818.578	11 - 12	134°.30'	50
		12	575909.894	3254845.358	12 - 13	156°.00'	73
		13	575838.280	3254859.734	13 - 14	194°.00'	23
		14	575817.744	3254849.192	14 - 15	110°.00'	22
		15	575805.767	3254867.615	15 - 16	179°.00'	41
		16	575765.596	3254858.945	16 - 17	161°.00'	144
		17	575622.346	3254874.865	17 - 18	214°.00'	42
		18	575593.617	3254843.920	18 - 19	176°.00'	63
		19	575531.294	3254833.849	19 - 20	141°.00'	47
		20	575489.018	3254854.366	20 - 21	181°.00'	17
		21	575472.495	3254850.191	21 - 22	229°.00'	26
		22	575460.236	3254827.073	22 - 23	167°.00'	37
		23	575423.187	3254827.287	23 - 24	76°.00'	161
		24	575426.179	3254989.027	24 - 25	346°.30'	989
		25	576416.494	3254975.266	25 - 1	256°.30'	169