

## Проект лесовосстановления на лесном участке № ЛК5-2024/26 / 2024 год

Лесовосстановление: искусственное (естественное, искусственное, комбинированное)

Субъект Российской Федерации: Ленинградская область

Лесной район: Балтийско-Белозерский таежный район

### Характеристика местоположения лесного участка:

Лесничество: Лужское

Участковое лесничество: Жельцевское

Урочище:

№ Квартала: 242

№ Выдела: 40

Площадь лесного участка, га: 7,9

(исходные данные для проекта лесовосстановления: материалы обследования лесного участка при выборе способа лесовосстановления, план лесного участка, масштаб 1:10 000 прилагаются к проекту лесовосстановления)

### Характеристика лесорастительных условий лесного участка:

Рельеф участка (уклон): равнинный

Гидрологические условия (увлажнение): влажные

Почва: суглинистые, влажные

### Характеристика площадей лесного участка:

вырубка 2024 года

(вырубки, гари, прогалины, иные не занятые лесными насаждениями или предназначенные для лесовосстановления земли)

### Характеристика вырубки:

Количество пней, тыс. штук/га: 0,52

Характер и размещение оставленных деревьев и кустарников (куртины, полосы, групповое, равномерное):

Степень задернения почвы (слабая, средняя, сильная): средняя

Степень минерализации почвы (% от площади лесного участка): 0%

Состояние очистки от порубочных остатков и валежника (захламленность, м<sup>3</sup>): отсутствует (до 5 м.куб/га)

а) отсутствует (до 5 м<sup>3</sup>/га); б) слабая (5-20 м<sup>3</sup>/га); в) средняя (20-50 м<sup>3</sup>/га); г) сильная (более 50 м<sup>3</sup>/га).

Категория доступности для техники: доступная

а) доступная;

б) требуется узкополосная расчистка без корчевки пней;

в) требуется узкополосная расчистка;

г) требуется широкополосная расчистка с корчевкой пней.

### Характеристика имеющихся подроста и молодняка лесных древесных пород:

Нет подроста и молодняка

### Проектируемый способ лесовосстановления:

искусственное лесовосстановление

(естественное лесовосстановление, искусственное лесовосстановление, комбинированное лесовосстановление (посев, посадка))

**Обоснование проектируемого способа лесовосстановления основных лесных древесных пород восстанавливаемых лесов с учетом особенностей производства работ в различных категориях защитных лесов и особо защитных участках лесов (для лесных участков, предназначенных для проведения лесовосстановления, на которых лесовосстановительные мероприятия осуществляются лицами, указанными в подпункте "а" пункта 6 Правил, государственными (муниципальными) учреждениями, указанными в подпункте "б" пункта 6 Правил)**

Акт обследования участка при выборе способа и технологии лесовосстановления прилагается.

**Сроки и технологии (методы) выполнения работ по лесовосстановлению (для лесных участков, предназначенных для проведения лесовосстановления, на которых лесовосстановительные мероприятия осуществляются лицами, указанными в подпункте "а" пункта 6 Правил, государственными (муниципальными) учреждениями, указанными в подпункте "б" пункта 6 Правил)**

Способ и время обработки почвы: механизированная, бороздами, глубина обработки 15-20 см, трактором ТДТ-55 с плугом ПКЛ - 70. Борозды через 4-5 м шириной 0,7 м параллельно волокам. Осень 2024 года

Метод и способ создания культур: посадка сеянцами, ручной, под меч Колесова. Ель (ОКС).

Размещение посадочных мест: расстояние между рядами 4-5 м, в рядах 0,7-0,8 м.

Схема смешения пород: Е-Е-Е

Потребность в посадочном материале на 1 га - 3 тыс. шт, на всю площадь - 23,7 тыс. шт.

Срок посадки - осень 2024 года

**Сроки и технологии (методы) выполнения работ по агротехническим уходам (для лесных участков, предназначенных для проведения лесовосстановления, на которых лесовосстановительные мероприятия осуществляются лицами, указанными в подпункте "а" пункта 6 Правил, государственными (муниципальными) учреждениями, указанными в подпункте "б" пункта 6 Правил)**

Уничтожение травянистой и нежелательной растительности 2025 год - 1 раз, 2026 год - 1 раз, 2027 года - 1 раз. Подавление, скашивание травянистой и древесно-кустарниковой растительности механическим способом. Дополнение по мере необходимости в течении года после инвентаризации л/к.

**Сроки и технологии (методы) выполнения работ по лесоводственным уходам (для лесных участков, предназначенных для проведения лесовосстановления, на которых лесовосстановительные мероприятия осуществляются лицами, указанными в подпункте "а" пункта 6 Правил, государственными (муниципальными) учреждениями, указанными в подпункте "б" пункта 6 Правил)**

Уничтожение нежелательной древесно-кустарниковой растительности 2 раза :

2028 года - 1 раз;

2029 год - 1 раз

**Требования к используемому для лесовосстановления посадочному (посевному) материалу:**

Порода: ель европейская

Вид посадочного материала (сеянцы, саженцы с открытой (закрытой) корневой системой, селекционная категория происхождения семян, лесосеменной район): ОКС

Возраст, лет: не менее 3 лет

Высота, см: не менее 12,0 см

Диаметр корневой шейки, мм: не менее 2,0 мм

**Характеристика посевного материала:**

**Требования к молоднякам, площади которых подлежат отнесению к землям, на которых расположены леса, для признания работ по лесовосстановлению завершенными (для лесных участков, предназначенных для проведения лесовосстановления, на которых лесовосстановительные мероприятия осуществляются лицами, указанными в подпункте "а" пункта 6 Правил, государственными (муниципальными) учреждениями, указанными в подпункте "б" пункта 6 Правил):**

Порода: Ель

Возраст, лет: 10 лет

Количество деревьев основных лесных древесных пород, тыс. штук/га: 2,0 тыс. шт./га

Средняя высота, м: 0,7 м

**Объем работ по лесовосстановлению (площадь лесовосстановления, га) (для лесных участков, предназначенных для проведения лесовосстановления, на которых лесовосстановительные мероприятия осуществляются лицами, указанными в подпункте "а" пункта 6 Правил, государственными (муниципальными) учреждениями, указанными в подпункте "б" пункта 6 Правил)**

7,9

**Проектируемый объем работ по лесовосстановлению (для лесных участков, предназначенных для проведения лесовосстановления, на которых лесовосстановительные мероприятия осуществляются лицами, указанными в подпункте "а" пункта 6 Правил, государственными (муниципальными) учреждениями, указанными в подпункте "б" пункта 6 Правил):**

площадь лесовосстановления, га: 7,9

количество жизнеспособных растений основных лесных древесных пород, тыс.штук /га: 3

количество жизнеспособных растений основных лесных древесных пород на всей площади,  
тыс. штук: 23,7

Исполнитель работ по лесовосстановлению:

**ДОКУМЕНТ ПОДПИСАН  
ЭЛЕКТРОННОЙ ПОДПИСЬЮ**  
Сертификат: 01.52.45.CB.00.92.B0.3F.92.43.28.04.40.D6.F6.DD.A0  
Владелец: Валуева Эльвира Борисовна  
Действителен: с 05.10.2023 по 05.01.2025

инженер лесного хозяйства

Должность (При наличии)

Подпись

Валуева Эльвира Борисовна  
(Фамилия, имя, отчество -  
последнее при наличии)

16.09.2024

Число, месяц, год

**АКТ**  
**ОБСЛЕДОВАНИЯ УЧАСТКА**  
**ПРИ ВЫБОРЕ СПОСОБА И ТЕХНОЛОГИИ ЛЕСОВОССТАНОВЛЕНИЯ**

1. Лесничество Лужское
2. Участковое лесничество Жельцевское
3. Номер(а) лесного квартала 242
4. Номер(а) лесотаксационного выдела (выделов): в. 40-7,9га
5. Площадь участка, с точностью до 0,0000 га 7,9000
6. План лесного участка (прилагается к акту)
7. Категория площадей участка лесовосстановления вырубка 2024 года  
(вырубка, гарь, иная (год, месяц))
8. Наименование организации и основания возникновения обязательств ООО «Альфа», Договор аренды № 26-3-2013-10 от 16.12.2013 г., Лесная декларация № 4-2024/26 от 19.04.2024 г.  
(номер договора аренды лесного участка, постоянного (бессрочного) пользования, безвозмездного пользования, сервитута, номер лесной декларации, основания для перевода в земли иных категорий)
9. Исходный породный состав участка лесовосстановления в. 40-4Е1С3Б2ОС  
(до вырубки, гари, гибели)
10. Условия для работы техники:
  - 10.1. Количество пней 5,20 шт./га, средний диаметр 23 см
  - 10.2. Захламленность, м<sup>3</sup>/га отсутствует  
(отсутствует - менее 5 м<sup>3</sup>/га, слабая - 5 - 20 м<sup>3</sup>/га, средняя - 20 - 50 м<sup>3</sup>/га, сильная > 50 м<sup>3</sup>/га)
- 10.3. Доступность для работы техники доступная
11. Характеристика природно-климатических и лесорастительных условий лесного участка:
  - 11.1. Лесорастительная зона Таёжная
  - 11.2. Лесной район Балтийско-Белозёрский таёжный район
  - 11.3. Целевое назначение лесов эксплуатационные
  - 11.4. Рельеф равнинный
  - 11.5. Почва суглинистая, влажная  
(тип, степень увлажнения, механический состав)
- 11.6. Тип леса (тип вырубки, тип лесорастительных условий) ЧС В2
- 11.7. Степень задернения почвы средняя  
(отсутствует - до 10%%, слабая - 11-30%%, средняя - 31-50%%, сильная > 50%%)
12. Характеристика подроста главных (целевых) пород (перечетная ведомость прилагается):
  - 12.1. Средняя высота - м
  - 12.2. Средний возраст - лет
  - 12.3. Количество, всего - тыс.шт./га, в том числе по породам: \_\_\_\_\_
  - 12.4. Категория густоты -
  - 12.5. Распределение по площади -  
(редкий, средний, густой, равномерное, неравномерное, групповое)
  - 12.6. Жизнеспособность подроста -  
(жизнеспособный, нежизнеспособный)
13. Характеристика возобновления мягколиственных пород:
  - 13.1. Порода -
  - 13.2. Количество - тыс.шт./га,
  - 13.3. Средняя высота - м
14. Источники обсеменения -  
(порода, источник: одиночные (шт./га), куртины, полосы, стены леса)
15. Характеристика санитарного состояния в связи с отсутствием признаков заселения вредных организмов, обследование на лесном участке не проводилось  
(заселенность вредными организмами, болезни леса)
16. Предложения для разработки Проекта лесовосстановления:
  - 16.1. Способ лесовосстановления искусственный  
(естественный, искусственный, комбинированный)
  - 16.2. Главные (целевые) породы Ель (ОКС)
  - 16.3. Срок лесовосстановления 2024 г. - 2034 г.  
(начало, окончание (месяц, год))

17. Необходимость проведения предварительных и сопутствующих мероприятий:

17.1. Очистка вырубki, гаря не требуется

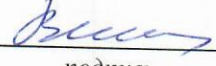
17.2. Санитарные мероприятия не требуется

17.3. Противопожарные мероприятия минерализованная полоса по периметру

17.4. Иные предложения \_\_\_\_\_


Обследование проведено:

Исполнитель(и):


Инженер лесного хозяйства /  / Валуева Э. Б. / \_\_\_\_\_  
должность подпись Ф.И.О. дата

Согласовано:

Представитель лесничества: лесничий /  / Савонов Н. Ф. / \_\_\_\_\_  
должность подпись Ф.И.О. дата

инженер по л/в /  / Баранова Н.А. / \_\_\_\_\_  
должность подпись Ф.И.О. дата

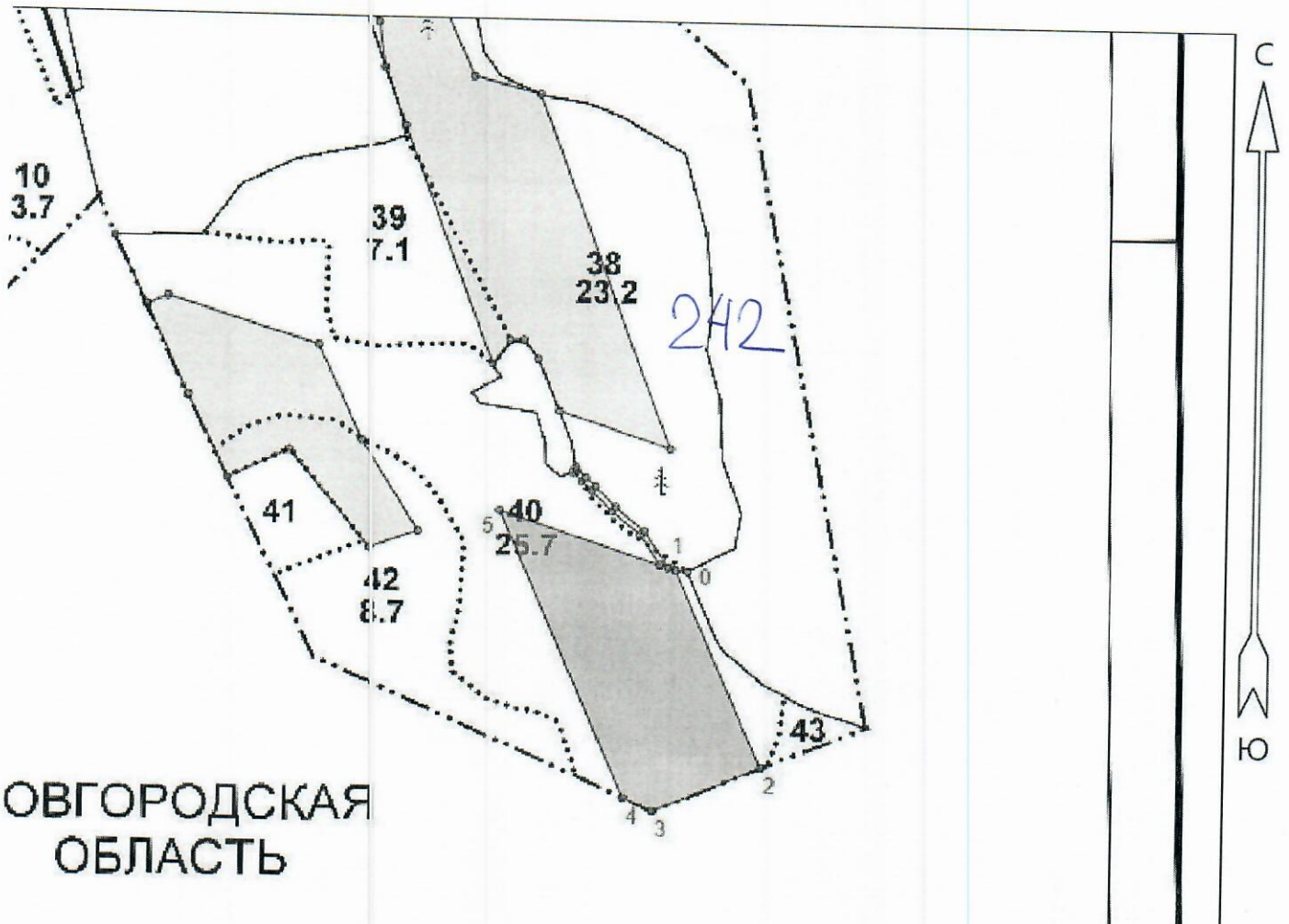
Представитель арендатора:

Зам. ген. директора по развитию /  / Александров Д.А. / \_\_\_\_\_  
должность подпись Ф.И.О. дата

### ПЛАН УЧАСТКА ДЛЯ ПРОВЕДЕНИЯ ЛЕСОВОССТАНОВЛЕНИЯ

Лесничество Лужское  
Участковое лесничество Жельцевское  
Номер(а) лесного квартала 242  
Номер(а) лесотаксационного выдела (выделов): 40  
Площадь участка, с точностью до 0,0000 га 7,9000

Масштаб 1:10 000



Площадь общая, га
7,9000

Эспликация участка							
Номера точек	Координаты		Направление румбы (азимуты) линий, °	Длина линий, м			
	Широта	Долгота					
Привязка							
0	58,72617744656	30,13126844005	0-1	264°.00'	17.3		
Лесосека							
Катег. земель	Площадь участка, га	Номера точек	Координаты		Направление румбы (азимуты) линий, °	Длина линий, м	
			Широта	Долгота			
ЗЕМЛИ ЛЕСНОГО ФОНДА	7,9000	1	58,72619393507	30,13097103492	1-2	144°.00'	311.0
		2	58,72364114410	30,13314480243	2-3	235°.00'	169.0
		3	58,72305108898	30,13045747420	3-4	282°.00'	46.0
		4	58,72321978471	30,12973277858	4-5	324°.00'	453.0
		5	58,72693806274	30,12656605539	5-1	96°.00'	268.0

**ПЕРЕЧЕТНАЯ ВЕДОМОСТЬ**  
ЖИЗНЕСПОСОБНОГО ПОДРОСТА ПРИ ОБСЛЕДОВАНИИ  
УЧАСТКА № \_\_\_/2024 ГОД ЛЕСОВОССТАНОВЛЕНИЯ

Лесничество Лужское  
 Участковое лесничество Жельцевское  
 Номер(а) лесного квартала 242  
 Номер(а) лесотаксационного выдела (выделов): 40  
 Площадь участка, с точностью до 0,000 га: 7,9000 га

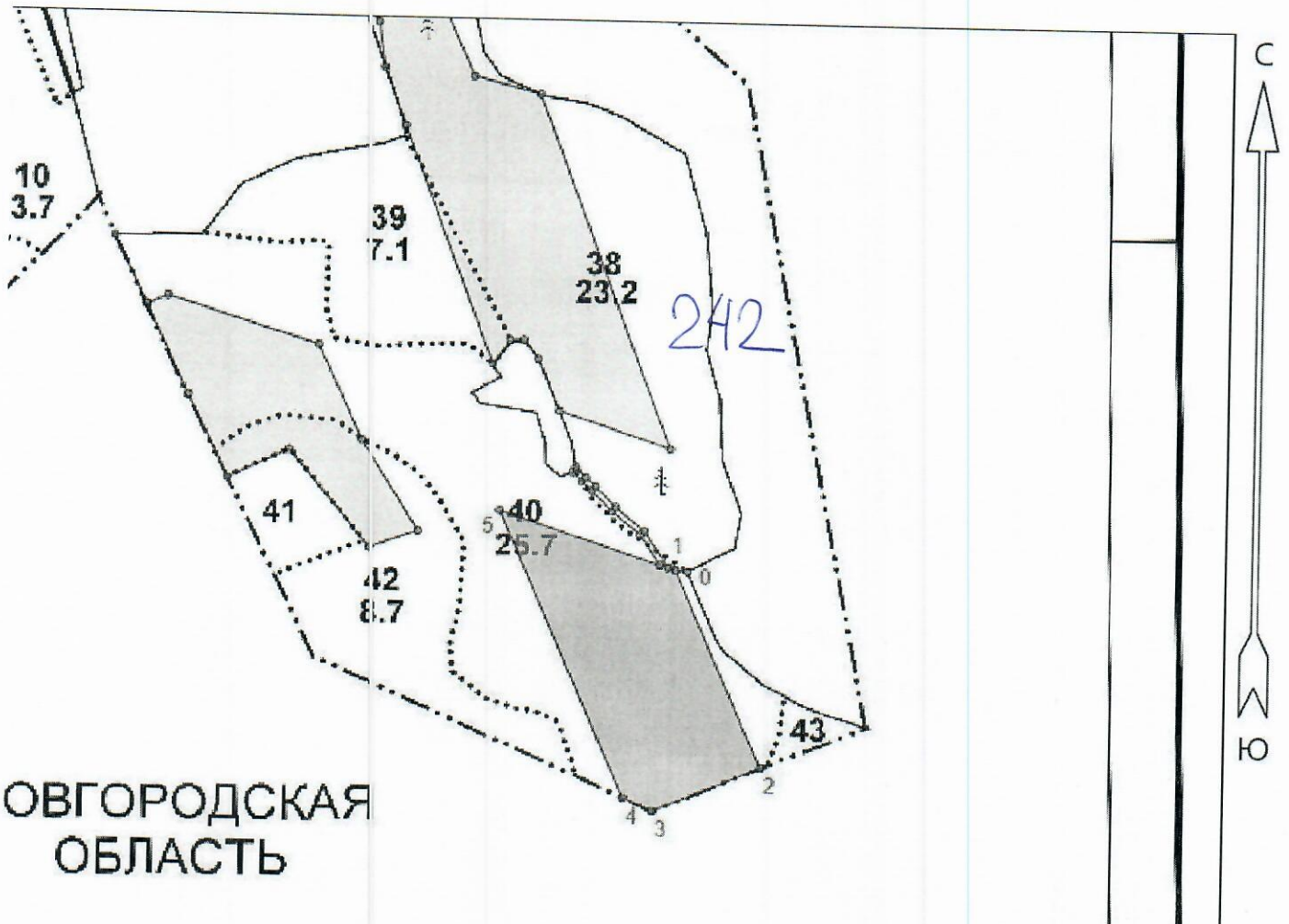
Номер пробной площади (п.п.) номера учетных площадок	Порода	Распределение подроста по высоте, шт.				Средняя высота, м	Средний возраст, лет
		Мелкий (до 0,5 м)	Средний (0,51-1,5 м)	Крупный (свыше 1,5 м)	Итого		
Всего по участку подроста главных (целевых) пород							
Коэффициент перевода		0,5	0,8	1,0			
С учетом коэффициента							
Итого в пересчете на крупный, подроста главных (целевых) пород, тыс. шт.							



### ПЛАН УЧАСТКА ДЛЯ ПРОВЕДЕНИЯ ЛЕСОВОССТАНОВЛЕНИЯ

Лесничество Лужское  
Участковое лесничество Жельцевское  
Номер(а) лесного квартала 242  
Номер(а) лесотаксационного выдела (выделов): 40  
Площадь участка, с точностью до 0,0000 га 7,9000

Масштаб 1:10 000



Площадь общая, га
7,9000