

Проект лесовосстановления на лесном участке № 5-146Д-2025 / 2024 год

Лесовосстановление: искусственное (естественное, искусственное, комбинированное)

Субъект Российской Федерации: Ленинградская область

Лесной район: Балтийско-Белозерский таежный район

Характеристика местоположения лесного участка:

Лесничество: Волховское

Участковое лесничество: Кондежское

Урочище:

№ Квартала: 89

№ Выдела: 4

Площадь лесного участка, га: 6,3

(исходные данные для проекта лесовосстановления: материалы обследования лесного участка при выборе способа лесовосстановления, план лесного участка, масштаб 1:10 000 прилагаются к проекту лесовосстановления)

Характеристика лесорастительных условий лесного участка:

Рельеф участка (уклон): равнинный

Гидрологические условия (увлажнение): почвы свежие, ЧС, А2

Почва: Грубогумусная средне- и сильноподзолистая, супесчаная и суглинистая

Характеристика площадей лесного участка:

вырубка 2024 года

(вырубки, гари, прогалины, иные не занятые лесными насаждениями или предназначенные для лесовосстановления земли)

Характеристика вырубки:

Количество пней, тыс. штук/га: 0,4

Характер и размещение оставленных деревьев и кустарников (куртины, полосы, групповое, равномерное):

Степень задернения почвы (слабая, средняя, сильная): средняя

Степень минерализации почвы (% от площади лесного участка): 0%

Состояние очистки от порубочных остатков и валежника (захламленность, м3): отсутствует (до 5 м.куб/га)

а) отсутствует (до 5 м3/га); б) слабая (5-20 м3/га); в) средняя (20-50 м3/га); г) сильная (более 50 м3/га).

Категория доступности для техники: доступная

а) доступная;

б) требуется узкополосная расчистка без корчевки пней;

в) требуется узкополосная расчистка;

г) требуется широкополосная расчистка с корчевкой пней.

Характеристика имеющихся подроста и молодняка лесных древесных пород:

Нет подроста и молодняка

Проектируемый способ лесовосстановления:

искусственное лесовосстановление

(естественное лесовосстановление, искусственное лесовосстановление, комбинированное лесовосстановление (посев, посадка))

Обоснование проектируемого способа лесовосстановления основных лесных древесных пород восстанавливаемых лесов с учетом особенностей производства работ в различных категориях защитных лесов и особо защитных участках лесов (для лесных участков, предназначенных для проведения лесовосстановления, на которых лесовосстановительные мероприятия осуществляются лицами, указанными в подпункте "а" пункта 6 Правил, государственными (муниципальными) учреждениями, указанными в подпункте "б" пункта 6 Правил)

Отсутствие предварительного возобновления жизнеспособным подростом и молодняком ценных древесных пород.

Сроки и технологии (методы) выполнения работ по лесовосстановлению (для лесных участков, предназначенных для проведения лесовосстановления, на которых лесовосстановительные мероприятия осуществляются лицами, указанными в подпункте "а" пункта 6 Правил, государственными (муниципальными) учреждениями, указанными в подпункте "б" пункта 6 Правил)

Механизированная частичная подготовка почвы бороздами глубиной до 25 см трактором ТДТ-55 с плугом ПКЛ-70 в бесснежный период 2024 года (осень 2024 года). Ручная посадка семян под меч Колесова в два пласта весной 2025 года. Расстояние между рядами 3-5 м, в рядах 0,7 – 1,0 м.

Сроки и технологии (методы) выполнения работ по агротехническим уходам (для лесных участков, предназначенных для проведения лесовосстановления, на которых лесовосстановительные мероприятия осуществляются лицами, указанными в подпункте "а" пункта 6 Правил, государственными (муниципальными) учреждениями, указанными в подпункте "б" пункта 6 Правил)

1-й (2025 г.) – однократный: осень – ручная оправка растений от завала травой и почвой;

2-й (2026 г.) – двухкратный: весна – ручная оправка от завала травой и почвой, от выжимания морозом, осенью агротехнический (удаление травянистой растительности в рядах);

3-й (2027 г.) – двухкратный: весна – ручная оправка от завала травой и почвой, от выжимания морозом, осенью – агротехнический (удаление травянистой растительности в рядах).

Дополнение лесных культур производится с приживаемостью 25 – 85% и в случае неравномерного отпада по площади участка (вне зависимости от приживаемости по итогам инвентаризации).

Сроки и технологии (методы) выполнения работ по лесоводственным уходам (для лесных участков, предназначенных для проведения лесовосстановления, на которых лесовосстановительные мероприятия осуществляются лицами, указанными в подпункте "а" пункта 6 Правил, государственными (муниципальными) учреждениями, указанными в подпункте "б" пункта 6 Правил)

С 4-го по 8-й год – по мере необходимости удаление древесной растительности.

Требования к используемому для лесовосстановления посадочному (посевному) материалу:

Порода: Сосна обыкновенная

Вид посадочного материала (сеянцы, саженцы с открытой (закрытой) корневой системой, селекционная категория происхождения семян, лесосеменной район): Стандартные сеянцы с открытой корневой системой, лесосеменной район 2

Возраст, лет: 2

Высота, см: не менее 12

Диаметр корневой шейки, мм: не менее 2,0

Характеристика посевного материала:

Требования к молоднякам, площади которых подлежат отнесению к землям, на которых расположены леса, для признания работ по лесовосстановлению законченными (для лесных участков, предназначенных для проведения лесовосстановления, на которых лесовосстановительные мероприятия осуществляются лицами, указанными в подпункте "а" пункта 6 Правил, государственными (муниципальными) учреждениями, указанными в подпункте "б" пункта 6 Правил):

Порода: Сосна обыкновенная

Возраст, лет: 10

Количество деревьев основных лесных древесных пород, тыс. штук/га: 2,0

Средняя высота, м: 1,0

Объем работ по лесовосстановлению (площадь лесовосстановления, га) (для лесных участков, предназначенных для проведения лесовосстановления, на которых лесовосстановительные мероприятия осуществляются лицами, указанными в подпункте "а" пункта 6 Правил, государственными (муниципальными) учреждениями, указанными в подпункте "б" пункта 6 Правил)

6,3

Проектируемый объем работ по лесовосстановлению (для лесных участков, предназначенных для проведения лесовосстановления, на которых лесовосстановительные мероприятия осуществляются лицами, указанными в подпункте "а" пункта 6 Правил, государственными (муниципальными) учреждениями, указанными в подпункте "б" пункта 6 Правил):

площадь лесовосстановления, га: 6,3

количество жизнеспособных растений основных лесных древесных пород, тыс.штук /га: 3

количество жизнеспособных растений основных лесных древесных пород на всей площади, тыс. штук: 18,9

Исполнитель работ по лесовосстановлению:

**ДОКУМЕНТ ПОДПИСАН
ЭЛЕКТРОННОЙ ПОДПИСЬЮ**

Сертификат: 02 56 8C 99 00 5B B1 E4 9C 48 37 FD 4D 40 45 07 B5
Владелец: Сердюков Вадим Валерьевич, ООО "ИНТЕРЛЕС"
Действителен: с 23.04.2024 по 23.07.2025

Генеральный директор

Должность (При наличии)

Подпись

Сердюков Вадим Валерьевич

(Фамилия, имя, отчество -
последнее при наличии)

09.10.2024

Число, месяц, год

АКТ
ОБСЛЕДОВАНИЯ УЧАСТКА
ПРИ ВЫБОРЕ СПОСОБА И ТЕХНОЛОГИИ ЛЕСОВОССТАНОВЛЕНИЯ

1. Лесничество: **Волховское**
2. Участковое лесничество: **Кондежское**
3. Номер(а) квартала: **89**
4. Номер(а) выдела: **4**
5. Площадь участка, с точностью до 0,1 га: **6,3**
6. План лесного участка (Приложение 1) прилагается к акту
7. Категория площади участка лесовосстановления: **вырубка 2024 года**
(вырубка, гарь, иная (год, месяц))
8. Наименование организации и основания возникновения обязательств: **ООО «Интерлес Паша» д/а № 2-2008-12-146-3 от 16.12.2008 г., проект освоения лесов на 2024 – 2028 гг.**
(номер договора аренды лесного участка, постоянного (бессрочного) пользования, безвозмездного пользования, сервитута, номер лесной декларации, основания для перевода в земли иных категорий)
9. Исходный породный состав участка лесовосстановления до рубки: **6С1ЕЗБ**
(до вырубки, гари, гибели)
10. Условия для работы техники:
 - 10.1. Количество пней, 400 шт./га, средний диаметр 32 см
 - 10.2. Захламленность, м³/га: **отсутствует**
(отсутствует – менее 5 м³/га, слабая – 5 – 20 м³/га, средняя – 20 – 50 м³/га, сильная >50 м³/га)
 - 10.3. Доступность для работы техники: **не ограничена (ТДТ-55 в сцепке с плугом ПКЛ-70)**
11. Характеристика природно-климатических и лесорастительных условий лесного участка:
 - 11.1. Лесорастительная зона: **Тасжняя**
 - 11.2. Лесной район: **Балтийско-Белозерский тасжний район**
 - 11.3. Целевое назначение лесов: **Эксплуатационные леса**
 - 11.4. Рельеф: **равнинный**
 - 11.5. Почва: **Грубогумусная средне- и сильноподзолистая, супесчаная и суглинистая**
(тип, степень увлажнения, механический состав)
 - 11.6. Тип леса (тип вырубки, тип лесорастительных условий) : **ЧС А2**
 - 11.7. Степень задернения почвы: **средняя**
(отсутствует – до 10%, слабая – 11 – 30%, средняя – 31 – 50%, сильная >50%)
12. Характеристика подроста главных (целевых) пород (перечетная ведомость прилагается):
 - 12.1. Средняя высота: м,
 - 12.2. Средний возраст: лет,
 - 12.3. Количество: **всего** тыс.шт./га, в том числе по породам
 - 12.4. Категория густоты:
 - 12.5. Распределение по площади:
(редкий, средний, густой, равномерное, неравномерное, групповое)
 - 12.6. Жизнеспособность подроста:
(жизнеспособный, нежизнеспособный)
13. Характеристика возобновления мягколиственных пород:
 - 13.1. Порода: **отсутствует**,
 - 13.2. Количество: тыс.шт./га, в том числе по породам:
 - 13.3. Средняя высота: м
14. Источники обсеменения: **отсутствуют**
(порода, источник: одиночные (шт./га), куртины, полосы, стена леса)
15. Характеристика санитарного состояния: **в связи с отсутствием на восстанавливаемой площади признаков заселения вредных организмов обследование на лесном участке не проводилось.**

16. Предложения для разработки Проекта лесовосстановления:

16.1. Способ лесовосстановления: **искусственный (лесные культуры)**
(естественный, искусственный, комбинированный)

16.2. Главные (целевые) породы: **Сосна обыкновенная**

16.3. Срок лесовосстановления: **с 01.05.2025 по 01.10.2025**

(начало, окончание (месяц, год))

17. Необходимость проведения предварительных и сопутствующих мероприятий:

17.1. Очистка вырубki, гари: **не требуется**

17.2. Санитарные: **не требуются**

17.3. Противопожарные: _____

17.4. Иные предложения: _____

Обследование проведено:

Исполнитель:

нач. Пашского ЛЗУ Петров Ю.В. /  / 3 июня 2024 г.
ФИО подпись Дата

Согласовано:

Представитель лесничества:

Волховское лесничество

Филиал ЛОГКУ «Леноблес»

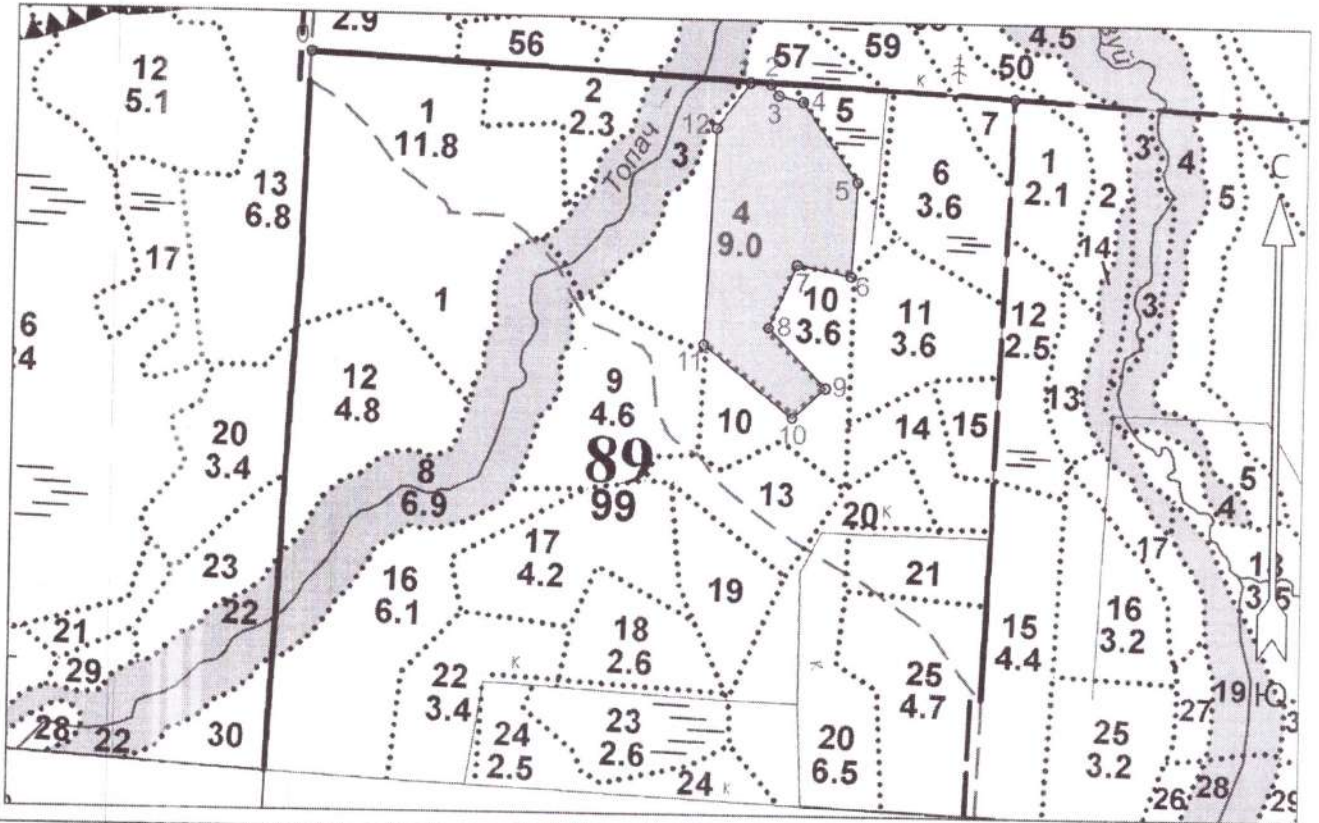
Лесничий Кондежского

Участкового лесничества /Малиновский С.А./ /  / 3 июня 2024 г.
ФИО подпись Дата

Чертеж лесного участка

Ленинградская область, Волховский район
(наименование субъекта Российской Федерации, наименование муниципального района)

Лесничество Волховское
Участковое лесничество Кондежское
Номер(а) лесного квартала 89
Номер(а) лесотаксационного выдела 4
Площадь 6.3
Масштаб 1 : 10000



Экспликация объекта		Номера точек	Азимуты линий	Длина, м	
Порядковый номер характерной (поворотной) точки	Географические координаты				
	Широта	Долгота	Привязка		
			0 - 1	79° 30'	612
Лесосека					
1	60.246247	33.270131	1 - 2	81° 00'	29
2	60.246227	33.270653	2 - 3	131° 00'	19
3	60.246088	33.270852	3 - 4	90° 00'	35
4	60.246014	33.271467	4 - 5	131° 00'	135
5	60.245026	33.272877	5 - 6	169° 30'	132
6	60.243842	33.272747	6 - 7	268° 00'	76
7	60.243978	33.271396	7 - 8	190° 00'	97
8	60.243179	33.270692	8 - 9	122° 00'	116
9	60.242436	33.272160	9 - 10	214° 00'	62
10	60.242060	33.271331	10 - 11	295° 00'	160
11	60.242954	33.269058	11 - 12	349° 00'	303
12	60.245673	33.269293	12 - 1	22° 30'	79

Составил (арсидатор):

Мастер леса
Пашского ЛЗУ
ООО «Интерлес Паша»
(должность)

Кауров Л.А.

(Ф.И.О.)

(подпись)

3 июня 2024 г.

(дата)

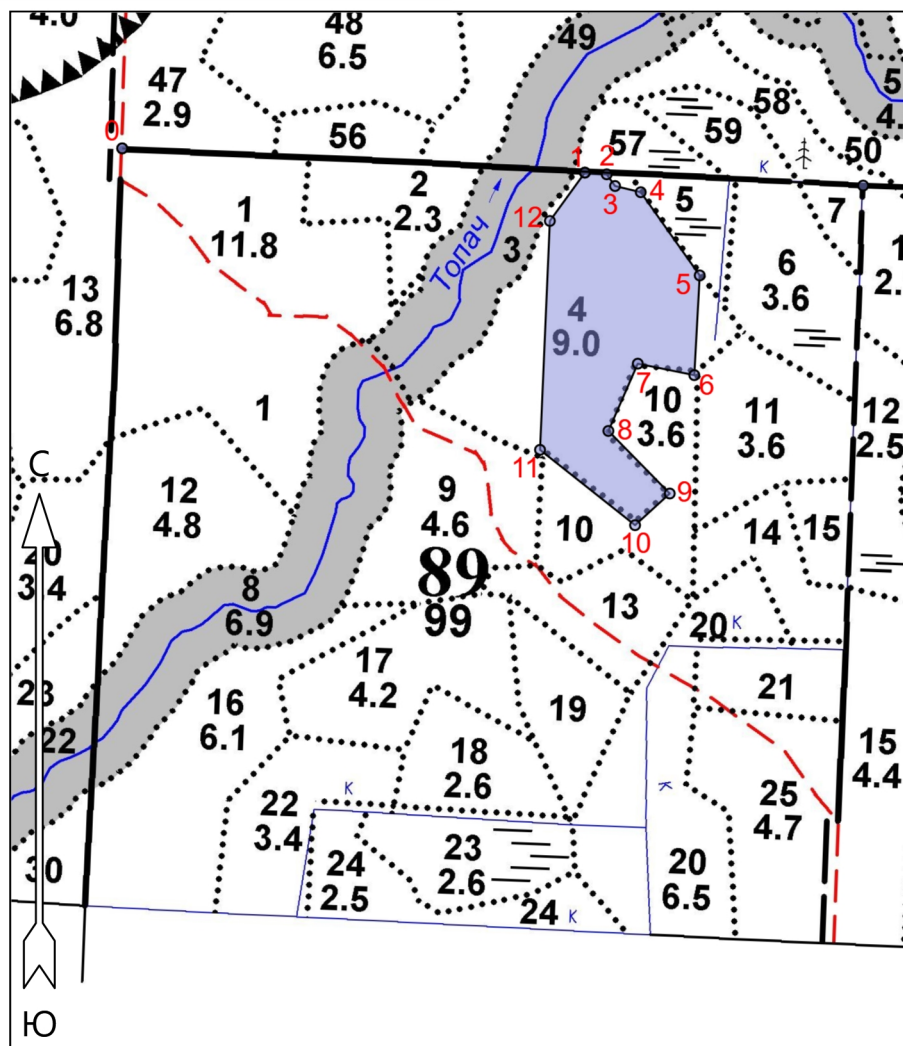
Субъект Российской Федерации: Ленинградская область
 Лесной район: Балтийско-Белозёрский таёжный район
 Лесничество: Волховское
 Участковое лесничество: Кондежское


**Чертеж участка к проекту
искусственного лесовосстановления**

№ квартала 89, № выдела 4
 Площадь участка 6.3 га

Масштаб 1 : 10000

Экспликация лесосеки		
Номера точек	Широта	Долгота
Привязка		
0	60.246535	33.259068
Лесосека		
1	60.246247	33.270131
2	60.246227	33.270653
3	60.246088	33.270852
4	60.246014	33.271467
5	60.245026	33.272877
6	60.243842	33.272747
7	60.243978	33.271396
8	60.243179	33.270692
9	60.242436	33.272160
10	60.242060	33.271331
11	60.242954	33.269058
12	60.245673	33.269293



Условные обозначения
 Эксплуатационная площадь

Чертил: Генеральный директор
 ООО «Интерлес Паша»

 подпись

Сердюков В.В.
 Ф.И.О.