

## Проект лесовосстановления на лесном участке № ЛК9-2024/30 / 2024 год

Лесовосстановление: искусственное (естественное, искусственное, комбинированное)

Субъект Российской Федерации: Ленинградская область

Лесной район: Балтийско-Белозерский таежный район

### Характеристика местоположения лесного участка:

Лесничество: Лужское

Участковое лесничество: Низовское

Урочище:

№ Квартала: 118

№ Выдела: 4, 14, 19

Площадь лесного участка, га: 6

(исходные данные для проекта лесовосстановления: материалы обследования лесного участка при выборе способа лесовосстановления, план лесного участка, масштаб 1:10 000 прилагаются к проекту лесовосстановления)

### Характеристика лесорастительных условий лесного участка:

Рельеф участка (уклон): равнинный

Гидрологические условия (увлажнение): влажные

Почва: перегнойно-торфянистые, нормально увлажненные

### Характеристика площадей лесного участка:

вырубка 2022 года

(вырубки, гари, прогалины, иные не занятые лесными насаждениями или предназначенные для лесовосстановления земли)

### Характеристика вырубки:

Количество пней, тыс. штук/га: 0,49

Характер и размещение оставленных деревьев и кустарников (куртины, полосы, групповое, равномерное):

Степень задернения почвы (слабая, средняя, сильная): средняя

Степень минерализации почвы (% от площади лесного участка): 0%

Состояние очистки от порубочных остатков и валежника (захламленность, м<sup>3</sup>): отсутствует (до 5 м.куб/га)

а) отсутствует (до 5 м<sup>3</sup>/га); б) слабая (5-20 м<sup>3</sup>/га); в) средняя (20-50 м<sup>3</sup>/га); г) сильная (более 50 м<sup>3</sup>/га).

Категория доступности для техники: доступная

а) доступная;

б) требуется узкополосная расчистка без корчевки пней;

в) требуется узкополосная расчистка;

г) требуется широкополосная расчистка с корчевкой пней.

### Характеристика имеющихся подроста и молодняка лесных древесных пород:

Нет подроста и молодняка

### Проектируемый способ лесовосстановления:

искусственное лесовосстановление

(естественное лесовосстановление, искусственное лесовосстановление, комбинированное лесовосстановление (посев, посадка))

**Обоснование проектируемого способа лесовосстановления основных лесных древесных пород восстанавливаемых лесов с учетом особенностей производства работ в различных категориях защитных лесов и особо защитных участках лесов (для лесных участков, предназначенных для проведения лесовосстановления, на которых лесовосстановительные мероприятия осуществляются лицами, указанными в подпункте "а" пункта 6 Правил, государственными (муниципальными) учреждениями, указанными в подпункте "б" пункта 6 Правил)**

Акт обследования участка при выборе способа и технологии лесовосстановления прилагается.

**Сроки и технологии (методы) выполнения работ по лесовосстановлению (для лесных участков, предназначенных для проведения лесовосстановления, на которых лесовосстановительные мероприятия осуществляются лицами, указанными в подпункте "а" пункта 6 Правил, государственными (муниципальными) учреждениями, указанными в подпункте "б" пункта 6 Правил)**

Способ и время обработки почвы: механизированная, бороздами, глубина обработки 15-20 см, трактором ТДТ-55 с плугом ПКЛ - 70. Борозды через 4-5 м шириной 0,7 м параллельно волокам. Осень 2024 года

Метод и способ создания культур: посадка сеянцами, ручной, под меч Колесова. Ель (ОКС).

Размещение посадочных мест: расстояние между рядами 4-5 м, в рядах 0,7-0,8 м.

Схема смешения пород: Е-Е-Е

Потребность в посадочном материале на 1 га - 3 тыс. шт, на всю площадь - 18,0 тыс. шт.

Срок посадки - осень 2024 года

**Сроки и технологии (методы) выполнения работ по агротехническим уходам (для лесных участков, предназначенных для проведения лесовосстановления, на которых лесовосстановительные мероприятия осуществляются лицами, указанными в подпункте "а" пункта 6 Правил, государственными (муниципальными) учреждениями, указанными в подпункте "б" пункта 6 Правил)**

Уничтожение травянистой и нежелательной растительности 2025 год - 1 раз, 2026 год - 1 раз, 2027 года - 1 раз. Подавление, скашивание травянистой и древесно-кустарниковой растительности механическим способом. Дополнение по мере необходимости в течении года после инвентаризации л/к.

**Сроки и технологии (методы) выполнения работ по лесоводственным уходам (для лесных участков, предназначенных для проведения лесовосстановления, на которых лесовосстановительные мероприятия осуществляются лицами, указанными в подпункте "а" пункта 6 Правил, государственными (муниципальными) учреждениями, указанными в подпункте "б" пункта 6 Правил)**

Уничтожение нежелательной древесно-кустарниковой растительности 2 раза :

2028 года - 1 раз;

2029 год - 1 раз

**Требования к используемому для лесовосстановления посадочному (посевному) материалу:**

Порода: ель европейская

Вид посадочного материала (сеянцы, саженцы с открытой (закрытой) корневой системой, селекционная категория происхождения семян, лесосеменной район): ОКС

Возраст, лет: не менее 3 лет

Высота, см: не менее 12,0 см

Диаметр корневой шейки, мм: не менее 2,0 мм

**Характеристика посевного материала:**

**Требования к молоднякам, площади которых подлежат отнесению к землям, на которых расположены леса, для признания работ по лесовосстановлению законченными (для лесных участков, предназначенных для проведения лесовосстановления, на которых лесовосстановительные мероприятия осуществляются лицами, указанными в подпункте "а" пункта 6 Правил, государственными (муниципальными) учреждениями, указанными в подпункте "б" пункта 6 Правил):**

Порода: Ель

Возраст, лет: 11 ЛЕТ

Количество деревьев основных лесных древесных пород, тыс. штук/га: 2,0 тыс. шт./га

Средняя высота, м: 0,7 м

**Объем работ по лесовосстановлению (площадь лесовосстановления, га) (для лесных участков, предназначенных для проведения лесовосстановления, на которых лесовосстановительные мероприятия осуществляются лицами, указанными в подпункте "а" пункта 6 Правил, государственными (муниципальными) учреждениями, указанными в подпункте "б" пункта 6 Правил)**

6

**Проектируемый объем работ по лесовосстановлению (для лесных участков, предназначенных для проведения лесовосстановления, на которых лесовосстановительные мероприятия осуществляются лицами, указанными в подпункте "а" пункта 6 Правил, государственными (муниципальными) учреждениями, указанными в подпункте "б" пункта 6 Правил):**

площадь лесовосстановления, га: 6

количество жизнеспособных растений основных лесных древесных пород, тыс.штук /га: 3

количество жизнеспособных растений основных лесных древесных пород на всей площади,  
тыс. штук: 18

Исполнитель работ по лесовосстановлению:

**ДОКУМЕНТ ПОДПИСАН  
ЭЛЕКТРОННОЙ ПОДПИСЬЮ**  
Сертификат: 01.52.45.CB.00.92.B0.3F.92.43.28.04.40.D6.F6.DD.A0  
Владелец: Валуева Эльвира Борисовна  
Действителен: с 05.10.2023 по 05.01.2025

инженер лесного хозяйства

Должность (При наличии)

Подпись

Валуева Эльвира Борисовна

(Фамилия, имя, отчество -  
последнее при наличии)

11.09.2024

Число, месяц, год

**АКТ  
ОБСЛЕДОВАНИЯ УЧАСТКА  
ПРИ ВЫБОРЕ СПОСОБА И ТЕХНОЛОГИИ ЛЕСОВОССТАНОВЛЕНИЯ**

1. Лесничество Лужское
2. Участковое лесничество Низовское
3. Номер(а) лесного квартала 118
4. Номер(а) лесотаксационного выдела (выделов): в.4-2,6 га, в.14-2,4 га, в.19-1,0 га
5. Площадь участка, с точностью до 0,0000 га 6,0000
6. План лесного участка (прилагается к акту)
7. Категория площадей участка лесовосстановления вырубка 2022 года  
(вырубка, гарь, иная (год, месяц))
8. Наименование организации и основания возникновения обязательств ООО «МегаТех»,  
Договор аренды № 30-3-2013-10 от 16.12.2013г., Лесная декларация № 8-2022/30 от 20.07.2022  
(номер договора аренды лесного участка, постоянного (бессрочного) пользования, безвозмездного пользования, сервитута, номер лесной декларации, основания для перевода в земли иных категорий)
9. Исходный породный состав участка лесовосстановления в.4-4Б2Ос2С2Е, в.14-4Б2Олч1Ос2Е1С,  
в.19-5Б4Ос1Е  
(до вырубки, гари, гибели)
10. Условия для работы техники:
  - 10.1. Количество пней 490 шт./га, средний диаметр 23 см
  - 10.2. Захламленность, м<sup>3</sup>/га отсутствует  
(отсутствует - менее 5 м<sup>3</sup>/га, слабая - 5 - 20 м<sup>3</sup>/га, средняя - 20 - 50 м<sup>3</sup>/га, сильная > 50 м<sup>3</sup>/га)
  - 10.3. Доступность для работы техники доступная
11. Характеристика природно-климатических и лесорастительных условий лесного участка:
  - 11.1. Лесорастительная зона Таёжная
  - 11.2. Лесной район Балтийско-Белозёрский таёжный район
  - 11.3. Целевое назначение лесов эксплуатационные
  - 11.4. Рельеф равнинный
  - 11.5. Почва черничник и перегнойно-торфянистые, нормальное увлажнение  
(тип, степень увлажнения, механический состав)
  - 11.6. Тип леса (тип вырубки, тип лесорастительных условий) в.4-ЧС В2, в.14-ТТ С4, в.19-КС С2
  - 11.7. Степень задернения почвы средняя  
(отсутствует - до 10%, слабая - 11-30%, средняя - 31-50%, сильная > 50%)
12. Характеристика подроста главных (целевых) пород (перечетная ведомость прилагается):
  - 12.1. Средняя высота - \_\_\_\_\_ м
  - 12.2. Средний возраст - \_\_\_\_\_ лет
  - 12.3. Количество, всего - \_\_\_\_\_ тыс.шт./га, в том числе по породам: \_\_\_\_\_
  - 12.4. Категория густоты - \_\_\_\_\_
  - 12.5. Распределение по площади - \_\_\_\_\_  
(редкий, средний, густой, равномерное, неравномерное, групповое)
  - 12.6. Жизнеспособность подроста - \_\_\_\_\_  
(жизнеспособный, нежизнеспособный)
13. Характеристика возобновления мягколиственных пород:
  - 13.1. Порода - \_\_\_\_\_
  - 13.2. Количество - \_\_\_\_\_ тыс.шт./га,
  - 13.3. Средняя высота - \_\_\_\_\_ м
14. Источники обсеменения - \_\_\_\_\_  
(порода, источник: одиночные (шт./га), куртины, полосы, стены леса)
15. Характеристика санитарного состояния в связи с отсутствием признаков заселения  
вредных организмов, обследование на лесном участке не проводилось  
(заселенность вредными организмами, болезни леса)
16. Предложения для разработки Проекта лесовосстановления:
  - 16.1. Способ лесовосстановления искусственный  
(естественный, искусственный, комбинированный)
  - 16.2. Главные (целевые) породы Ель (ОКС)
  - 16.3. Срок лесовосстановления осень 2024 г. - осень 2034 г.  
(начало, окончание (месяц, год))



17. Необходимость проведения предварительных и сопутствующих мероприятий:

17.1. Очистка вырубki, гари не требуется

17.2. Санитарные мероприятия не требуется

17.3. Противопожарные мероприятия опушка лиственных пород

17.4. Иные предложения \_\_\_\_\_

Обследование проведено:

Исполнитель(и):

Инженер лесного хозяйства / Васа / Валуева Э. Б. / \_\_\_\_\_  
должность подпись Ф.И.О. дата

Согласовано:

Представитель лесничества: лесничий / [подпись] / Плоский А. М. / \_\_\_\_\_  
должность подпись Ф.И.О. дата

инженер по л/в / [подпись] / Баранова Н.А. / \_\_\_\_\_  
должность подпись Ф.И.О. дата

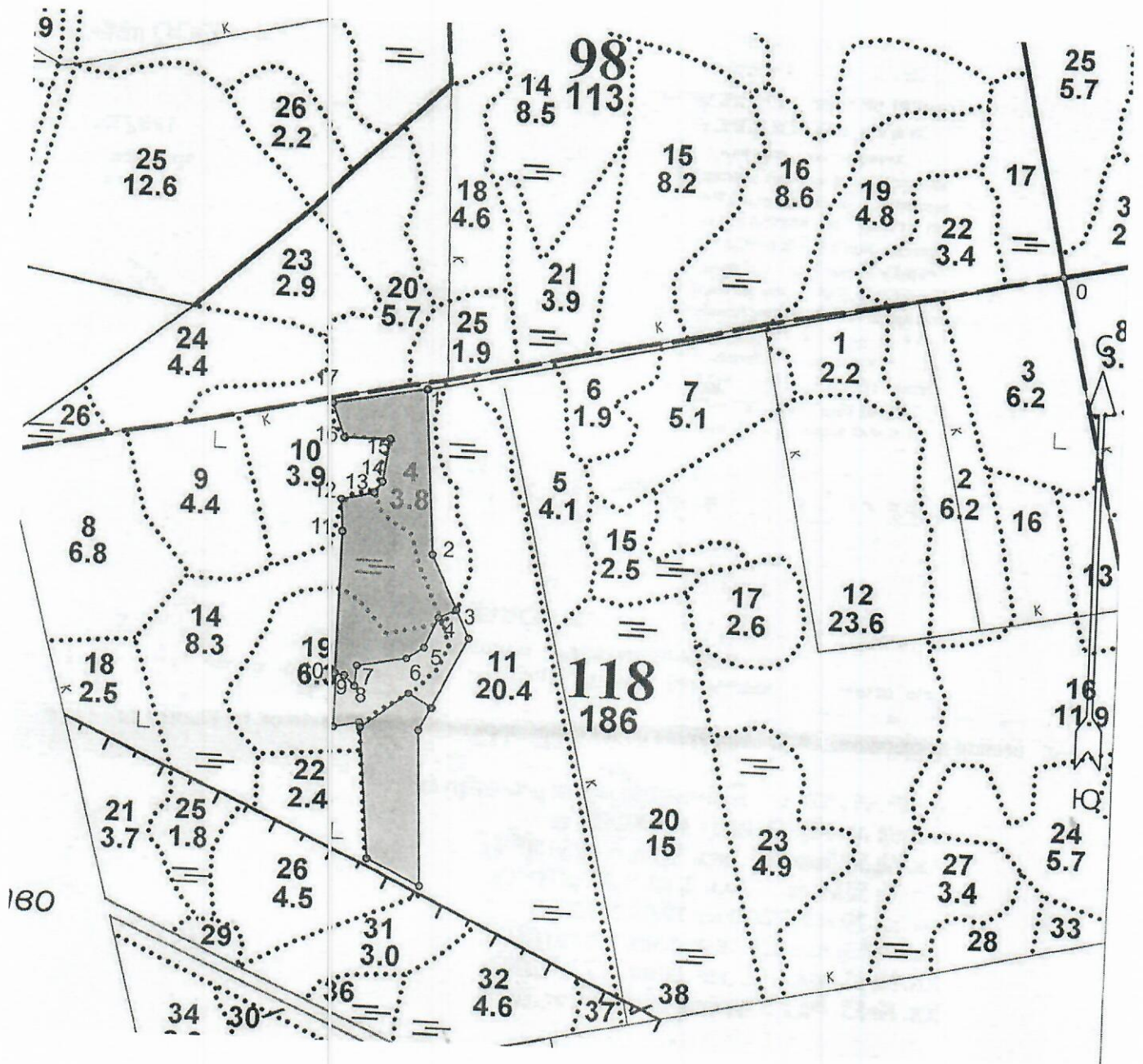
Представитель арендатора

Директор по развитию / [подпись] / Александров Д.А. / \_\_\_\_\_  
должность подпись Ф.И.О. дата

### ПЛАН УЧАСТКА ДЛЯ ПРОВЕДЕНИЯ ЛЕСОВОССТАНОВЛЕНИЯ

Лесничество Лужское  
Участковое лесничество Низовское  
Номер(а) лесного квартала 138  
Номер(а) лесотаксационного выдела (выделов): 4-2,6 га, в.14-2,4 га, в.19-1,0 га  
Площадь участка, с точностью до 0,0000 га 6,0000

Масштаб 1:10 000



Площадь общая, га
6,0000



Экспликация участка							
Номера точек	Координаты		Направление румбы (азимуты) линий, °	Длина линий, м			
	Широта	Долгота					
Привязка							
0	59.13986	30.04563	0-1	244°30'	1048.3		
Лесосека							
Катег. земель	Площадь участка, га	Номера точек	Координаты		Направление румбы (азимуты) линий, °	Длина линий, м	
			Широта	Долгота			
ЗЕМЛИ ЛЕСНОГО ФОНДА	6,0000	1	59.13782	30.02771	1-2	163°00'	270.9
		2	59.13540	30.02804	2-3	141°30'	98.0
		3	59.13460	30.02878	3-4	230°00'	32.0
		4	59.13447	30.02828	4-5	190°30'	54.0
		5	59.13403	30.02790	5-6	222°00'	34.0
		6	59.13385	30.02741	6-7	246°00'	80.0
		7	59.13371	30.02604	7-8	172°00'	33.0
		8	59.13342	30.02599	8-9	301°00'	23.0
		9	59.13356	30.02570	9-10	269°00'	16.0
		10	59.13359	30.02542	10-11	347°30'	232.0
		11	59.13568	30.02547	11-12	343°00'	53.1
		12	59.13615	30.02541	12-13	63°00'	53.8
		13	59.13627	30.02632	13-14	21°00'	22.1
		14	59.13643	30.02654	14-15	355°00'	71.3
		15	59.13707	30.02671	15-16	256°30'	73.4
		16	59.13706	30.02543	16-17	327°30'	60.4
		17	59.13757	30.02507	17-1	66°00'	154.3

**ПЕРЕЧЕТНАЯ ВЕДОМОСТЬ**  
**ЖИЗНЕСПОСОБНОГО ПОДРОСТА ПРИ ОБСЛЕДОВАНИИ**  
**УЧАСТКА № \_\_\_/2024 ГОД ЛЕСОВОССТАНОВЛЕНИЯ**

Лесничество Лужское  
 Участковое лесничество Низовское  
 Номер(а) лесного квартала 118  
 Номер(а) лесотаксационного выдела (выделов): 4,14,19  
 Площадь участка, с точностью до 0,0000: 6,0000 га

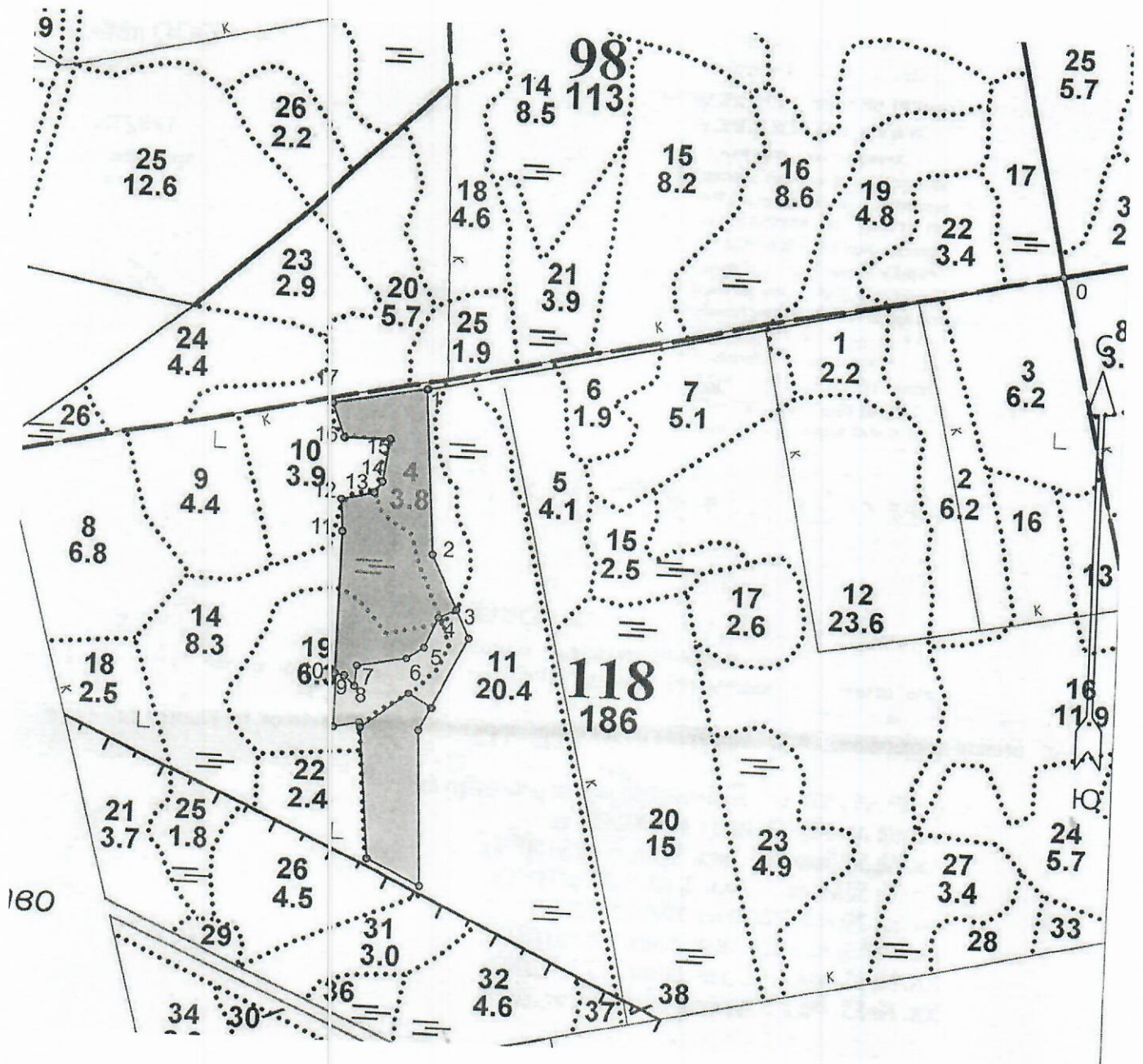
Номер пробной площади (п.п.) номера учетных площадок	Порода	Распределение подроста по высоте, шт.				Средняя высота, м	Средний возраст, лет
		Мелкий (до 0,5 м)	Средний (0,51-1,5 м)	Крупный (свыше 1,5 м)	Итого		
Всего по участку подроста главных (целевых) пород							
Коэффициент перевода		0,5	0,8	1,0			
С учетом коэффициента							
Итого в пересчете на крупный, подроста главных (целевых) пород, тыс. шт.							



### ПЛАН УЧАСТКА ДЛЯ ПРОВЕДЕНИЯ ЛЕСОВОССТАНОВЛЕНИЯ

Лесничество Лужское  
Участковое лесничество Низовское  
Номер(а) лесного квартала 138  
Номер(а) лесотаксационного выдела (выделов): 4-2,6 га, в.14-2,4 га, в.19-1,0 га  
Площадь участка, с точностью до 0,0000 га 6,0000

Масштаб 1:10 000



Площадь общая, га
6,0000