

Проект лесовосстановления на лесном участке № 24-2025 / 2024 год

Лесовосстановление: искусственное (естественное, искусственное, комбинированное)

Субъект Российской Федерации: Ленинградская область

Лесной район: Балтийско-Белозерский таежный район

Характеристика местоположения лесного участка:

Лесничество: Тихвинское

Участковое лесничество: Пригородное

Урочище:

№ Квартала: 158

№ Выдела: 3

Площадь лесного участка, га: 1,5

(исходные данные для проекта лесовосстановления: материалы обследования лесного участка при выборе способа лесовосстановления, план лесного участка, масштаб 1:10 000 прилагаются к проекту лесовосстановления)

Характеристика лесорастительных условий лесного участка:

Рельеф участка (уклон): равнины с нормальным и ослабленным дренажем.

Гидрологические условия (увлажнение): свежие

Почва: грубогумусные средние и сильно подзолистые, супесчаные и суглинистые ЧС А2

Характеристика площадей лесного участка:

вырубка 2024 г.

лесная декларация № 1-2024 от 27.02.2024 г.

договор аренды № №2-2008-12-74-3 от 10.12.2008 г.

(вырубки, гари, прогалины, иные не занятые лесными насаждениями или предназначенные для лесовосстановления земли)

Характеристика вырубки:

Количество пней, тыс. штук/га: 0,5

Характер и размещение оставленных деревьев и кустарников (куртины, полосы, групповое, равномерное): равномерное

Сосна - 4 шт.; береза - 1 шт. остолопы - 3 шт

Степень задернения почвы (слабая, средняя, сильная): слабая

Степень минерализации почвы (% от площади лесного участка): 0%

Состояние очистки от порубочных остатков и валежника (захламленность, м3): отсутствует (до 5 м.куб/га)

а) отсутствует (до 5 м3/га); б) слабая (5-20 м3/га); в) средняя (20-50 м3/га); г) сильная (более 50 м3/га).

Категория доступности для техники: доступная

а) доступная;

б) требуется узкополосная расчистка без корчевки пней;

в) требуется узкополосная расчистка;

г) требуется широкополосная расчистка с корчевкой пней.

Характеристика имеющихся подроста и молодняка лесных древесных пород:

состав пород: 10Е

средний возраст, лет: 13

средняя высота, м: 1,5

количество деревьев и кустарников, тыс. штук/га: 0,6

размещение их по площади лесного участка (равномерное, неравномерное, групповое): неравномерное

состояние лесных насаждений и их оценка: редкий, встречаемость 52 %, состояние удовлетворительное, жизнеспособный

Проектируемый способ лесовосстановления:

искусственное лесовосстановление

(естественное лесовосстановление, искусственное лесовосстановление, комбинированное лесовосстановление (посев, посадка))

Обоснование проектируемого способа лесовосстановления основных лесных древесных пород восстанавливаемых лесов с учетом особенностей производства работ в различных категориях защитных лесов и особо защитных участках лесов (для лесных участков, предназначенных для проведения лесовосстановления, на которых лесовосстановительные мероприятия осуществляются лицами, указанными в подпункте "а" пункта 6 Правил, государственными (муниципальными) учреждениями, указанными в подпункте "б" пункта 6 Правил)

карточка к акту натурального обследования участка № 2/2024 от 16.08.2024 г.

Нормативная документация.

Правила лесовосстановления.

Приказ № 1024 от 29.12.2021 г.

Сроки и технологии (методы) выполнения работ по лесовосстановлению (для лесных участков, предназначенных для проведения лесовосстановления, на которых лесовосстановительные мероприятия осуществляются лицами, указанными в подпункте "а" пункта 6 Правил, государственными (муниципальными) учреждениями, указанными в подпункте "б" пункта 6 Правил)

Подготовка почвы 2024 год на площади 1,2 га, механизированная, нарезка борозд через 3,5-4,0 м, трактором ТДТ-55 с плугом ПЛМЛ-001ф, глубиной до 20 см.

Посадка сеянцев под меч Колесова в пласт борозды, в шахматном порядке или в ряд (в зависимости от почвы и рельефа площади) через 0,6 м, весной 2025 г.

Посадка лесных культур на площади 0,3 га без подготовки почвы.

Сроки и технологии (методы) выполнения работ по агротехническим уходам (для лесных участков, предназначенных для проведения лесовосстановления, на которых лесовосстановительные мероприятия осуществляются лицами, указанными в подпункте "а" пункта 6 Правил, государственными (муниципальными) учреждениями, указанными в подпункте "б" пункта 6 Правил)

2026 г - уничтожение травянистой растительности в рядах культур, дополнение по мере необходимости;

2027 г - уничтожение травянистой и древесной растительности в рядах культур и междурядьях

Сроки и технологии (методы) выполнения работ по лесоводственным уходам (для лесных участков, предназначенных для проведения лесовосстановления, на которых лесовосстановительные мероприятия осуществляются лицами, указанными в подпункте "а" пункта 6 Правил, государственными (муниципальными) учреждениями, указанными в подпункте "б" пункта 6 Правил)

2030 г – уничтожение или предупреждение травянистой и нежелательной древесной растительности;

2032 г - уничтожение или предупреждение травянистой и нежелательной древесной растительности.

Требования к используемому для лесовосстановления посадочному (посевному) материалу:

Порода: Сосна

Вид посадочного материала (сеянцы, саженцы с открытой (закрытой) корневой системой, селекционная категория происхождения семян, лесосеменной район): Стандартные сеянцы сосны, ОКС

Возраст, лет: 2

Высота, см: 12

Диаметр корневой шейки, мм: 2

Характеристика посевного материала:

Требования к молоднякам, площади которых подлежат отнесению к землям, на которых расположены леса, для признания работ по лесовосстановлению законченными (для лесных участков, предназначенных для проведения лесовосстановления, на которых лесовосстановительные мероприятия осуществляются лицами, указанными в подпункте "а" пункта 6 Правил, государственными (муниципальными) учреждениями, указанными в подпункте "б" пункта 6 Правил):

Порода: Сосна

Возраст, лет: 10

Количество деревьев основных лесных древесных пород, тыс. штук/га: 2

Средняя высота, м: 1

Объем работ по лесовосстановлению (площадь лесовосстановления, га) (для лесных участков, предназначенных для проведения лесовосстановления, на которых лесовосстановительные мероприятия осуществляются лицами, указанными в подпункте "а" пункта 6 Правил, государственными (муниципальными) учреждениями, указанными в подпункте "б" пункта 6 Правил)

1,5

Проектируемый объем работ по лесовосстановлению (для лесных участков, предназначенных для проведения лесовосстановления, на которых лесовосстановительные мероприятия осуществляются лицами, указанными в подпункте "а" пункта 6 Правил, государственными (муниципальными) учреждениями, указанными в подпункте "б" пункта 6 Правил):

площадь лесовосстановления, га: 1,5

количество жизнеспособных растений основных лесных древесных пород, тыс.штук /га: 4

количество жизнеспособных растений основных лесных древесных пород на всей площади, тыс. штук: 6

Исполнитель работ по лесовосстановлению:



Директор по лесным операциям

Должность (При наличии)

Подпись

Шорохов Алексей Анатольевич

(Фамилия, имя, отчество -
последнее при наличии)

04.10.2024

Число, месяц, год

АКТ № 2/2024
ОБСЛЕДОВАНИЯ УЧАСТКА
ПРИ ВЫБОРЕ СПОСОБА И ТЕХНОЛОГИИ ЛЕСОВОССТАНОВЛЕНИЯ

1. Лесничество Тихвинское
2. Участковое лесничество Пригородное
3. Номер(а) лесного квартала 158
4. Номер(а) лесотаксационного выдела (выделов): в.3
5. Площадь участка, с точностью до 0,0000 га 1,5 (0,3 га без подготовки почвы)
6. План лесного участка (прилагается к акту)
7. Категория площадей участка лесовосстановления вырубка 2024 г
(вырубка, гарь, иная (год, месяц))
8. Наименование организации и основания возникновения обязательств ООО «Лузалес-Тихвин», договор аренды № 2-2008-12-74-3 от 10.12.2008 г, лесная декларация № 1-2024 от 27.02.2024 г.
(номер договора аренды лесного участка, постоянного (бессрочного) пользования, безвозмездного пользования, сервитута, номер лесной декларации, основания для перевода в земли иных категорий)
9. Исходный породный состав участка лесовосстановления 9С1Е+Ос
(до вырубки, гари, гибели)
10. Условия для работы техники:
 - 10.1. Количество пней 500 шт./га, средний диаметр 28 см
 - 10.2. Захламленность, м³/га отсутствует
(отсутствует - менее 5 м³/га, слабая - 5 - 20 м³/га, средняя - 20 - 50 м³/га, сильная > 50 м³/га)
 - 10.3. Доступность для работы техники доступно без расчистки и корчевки пней
11. Характеристика природно-климатических и лесорастительных условий лесного участка:
 - 11.1. Лесорастительная зона таежная
 - 11.2. Лесной район Балтийско-Белозерский
 - 11.3. Целевое назначение лесов эксплуатационные леса
 - 11.4. Рельеф равнины с нормальным и ослабленным дренажем
 - 11.5. Почва грубогумусные средние и сильно подзолистые, супесчаные и суглинистые, свежие
(тип, степень увлажнения, механический состав)
 - 11.6. Тип леса (тип вырубки, тип лесорастительных условий) ЧС А2
 - 11.7. Степень задернения почвы _____
(отсутствует - до 10%%, слабая - 11-30%%, средняя - 31-50%%, сильная >50%%)
12. Характеристика подроста главных (целевых) пород (перечетная ведомость прилагается):
 - 12.1. Средняя высота 1,5 м ✓
 - 12.2. Средний возраст 13 лет ✓
 - 12.3. Количество, всего 0,6 тыс.шт./га, в том числе по породам: Ель - 0,6 тыс.шт/га
 - 12.4. Категория густоты ✓
 - 12.5. Распределение по площади редкий, неравномерное
(редкий, средний, густой, равномерное, неравномерное, групповое)
 - 12.6. Жизнеспособность подроста жизнеспособный
(жизнеспособный, нежизнеспособный)
13. Характеристика возобновления мягколиственных пород:
 - 13.1. Породы _____
 - 13.2. Количество _____ тыс.шт./га,
 - 13.3. Средняя высота _____ м ✓
14. Источники обсеменения Сосна - 4 шт.; береза - 1 шт. остолопы - 3 шт
(порода, источник: одиночные (шт./га), куртины, полосы, стены леса)
15. Характеристика санитарного состояния в связи с отсутствием признаком заселения вредных организмов, обследование на лесном участке не проводилось
(заселенность вредными организмами, болезни леса)
16. Предложения для разработки Проекта лесовосстановления:
 - 16.1. Способ лесовосстановления создание лесных культур на площади 1,5 га
(естественный, искусственный, комбинированный)
 - 16.2. Главные (целевые) породы Сосна

Приложение 1 к акту
обследования лесного
участка

План участка для проведения лесовосстановления

Лесничество Тихвинское

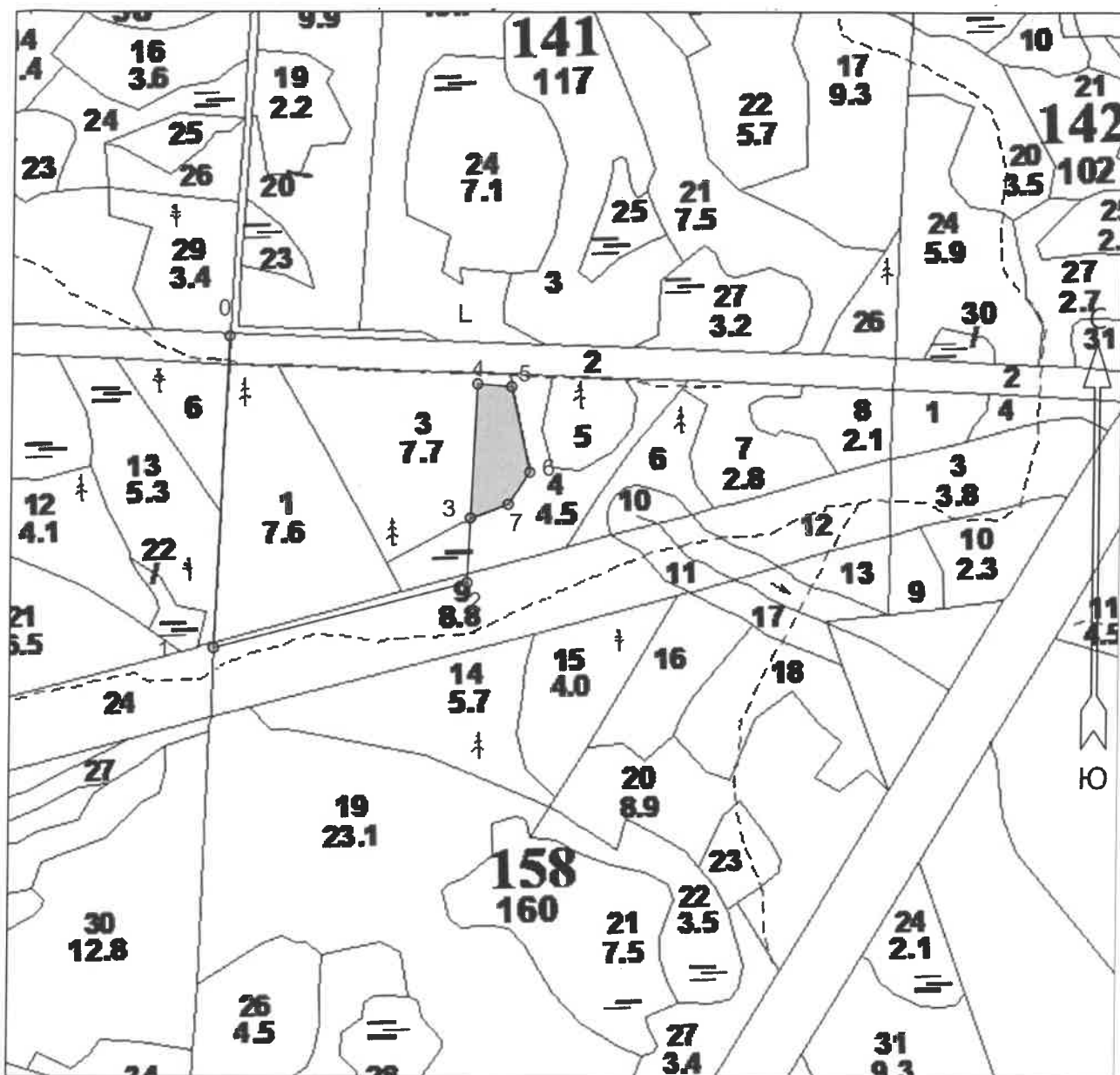
Участковое лесничество Пригородное

Номер(а) лесного квартала 158

Номер(а) лесотаксационного выдела (выделов): 3

Площадь участка, с точностью до 0,0000 га 1,5

Масштаб 1:10 000



Эксплуатационная площадь: 1.5
 Масштаб: 1 : 10000
 Исполнитель: Дроздова Н.Ю.

Условные обозначения:
 Эксплуатационный участок

| №№ | Азимуты | Длина, м |
|-------|----------|----------|
| 0 - 1 | 169°.00' | 503.0 |
| 1 - 2 | 62°.00' | 420.0 |
| 2 - 3 | 349°.00' | 105.0 |
| | | |
| 3 - 4 | 349°.00' | 216.0 |
| 4 - 5 | 81°.00' | 55.0 |
| 5 - 6 | 154°.00' | 141.0 |
| 6 - 7 | 200°.00' | 62.0 |
| 7 - 3 | 236°.00' | 65.0 |

ПЕРЕЧЕТНАЯ ВЕДОМОСТЬ
ЖИЗНЕСПОСОБНОГО ПОДРОСТА ПРИ ОБСЛЕДОВАНИИ
УЧАСТКА № 2/2024 ГОД ЛЕСОВОССТАНОВЛЕНИЯ

Лесничество Тихвинское

Участковое лесничество Пригородное

Номер(а) лесного квартала 158

Номер(а) лесотаксационного выдела (выделов): 3

Площадь участка, с точностью до 0,0000 га 1,5

| Номер пробной площади (п.п.) номера учетных площадок | Порода | Распределение подроста по высоте, шт. | | | | Средняя высота, м | Средний возраст, лет |
|--|--------|---------------------------------------|-------------------------|--------------------------|------------|-------------------------|----------------------------|
| | | Мелкий (до 0,5 м) | Средний (0,51-1,5 м) | Крупный (свыше 1,5 м) | Итого | | |
| Всего по участку подроста главных (целевых) пород | Е | 80 | 500 | 160 | 740 | | |
| Коэффициент перевода | | 0,5 | 0,8 | 1,0 | | | |
| С учетом коэффициента | Е | 40 | 400 | 160 | 600 | | |
| Итого в пересчете на крупный, подроста главных (целевых) пород, тыс. шт. | | | | | | | |