

Проект лесовосстановления на лесном участке № 15 / 2024 год

Лесовосстановление: искусственное (естественное, искусственное, комбинированное)

Субъект Российской Федерации: Ленинградская область

Лесной район: Балтийско-Белозерский таежный район

Характеристика местоположения лесного участка:

Лесничество: Любанское

Участковое лесничество: Любанское

Урочище:

№ Квартала: 130

№ Выдела: 1,7,8

Площадь лесного участка, га: 3,8

(исходные данные для проекта лесовосстановления: материалы обследования лесного участка при выборе способа лесовосстановления, план лесного участка, масштаб 1:10 000 прилагаются к проекту лесовосстановления)

Характеристика лесорастительных условий лесного участка:

Рельеф участка (уклон): Равнинный

Гидрологические условия (увлажнение): Почвы свежие

Почва: Грубогумусная подзолистая, супесчаная, свежая

Характеристика площадей лесного участка:

Вырубка 2024 года

(вырубки, гари, прогалины, иные не занятые лесными насаждениями или предназначенные для лесовосстановления земли)

Характеристика вырубки:

Количество пней, тыс. штук/га: 0,35

Характер и размещение оставленных деревьев и кустарников (куртины, полосы, групповое, равномерное): равномерное

Степень задернения почвы (слабая, средняя, сильная): средняя

Степень минерализации почвы (% от площади лесного участка): 0%

Состояние очистки от порубочных остатков и валежника (захламленность, м3): отсутствует (до 5 м.куб/га)

а) отсутствует (до 5 м3/га); б) слабая (5-20 м3/га); в) средняя (20-50 м3/га); г) сильная (более 50 м3/га).

Категория доступности для техники: доступная

а) доступная;

б) требуется узкополосная расчистка без корчевки пней;

в) требуется узкополосная расчистка;

г) требуется широкополосная расчистка с корчевкой пней.

Характеристика имеющихся подроста и молодняка лесных древесных пород:

Нет подроста и молодняка

Проектируемый способ лесовосстановления:

искусственное лесовосстановление

(естественное лесовосстановление, искусственное лесовосстановление, комбинированное лесовосстановление (посев, посадка))

Обоснование проектируемого способа лесовосстановления основных лесных древесных пород восстанавливаемых лесов с учетом особенностей производства работ в различных категориях защитных лесов и особо защитных участках лесов (для лесных участков, предназначенных для проведения лесовосстановления, на которых лесовосстановительные мероприятия осуществляются лицами, указанными в подпункте "а" пункта 6 Правил, государственными (муниципальными) учреждениями, указанными в подпункте "б" пункта 6 Правил)

Отсутствие предварительного возобновления жизнеспособным подростом и молодняком ценных древесных пород

Сроки и технологии (методы) выполнения работ по лесовосстановлению (для лесных участков, предназначенных для проведения лесовосстановления, на которых лесовосстановительные мероприятия осуществляются лицами, указанными в подпункте "а" пункта 6 Правил, государственными (муниципальными) учреждениями, указанными в подпункте "б" пункта 6 Правил)

Осень 2024. Механизированная частичная обработка почвы бороздами глубиной до 20 см трактором ТДТ-55 с плугом ПЛ-1 двухотвальным.

Расстояние между центрами борозд – 6 м, формирование двух отвалов шириной не менее 50 см. Борозды прямолинейные, направлены вдоль волоков, направление З-В.

Весна 2025. Посадка сеянцами Ели обыкновенной ЗКС, ручная, под меч Колесова.

Количество посадочных (посевных) мест на проектируемой площади – 2,5 тыс. шт/га

Размещение посадочных (посевных) мест, расстояние между рядами 1,0 х 5,0 м, в рядах 1,3 м (в оба пласта борозды)

Схема смешения пород Е-Е-Е-Е-Е

Устройство противопожарных минерализованных полос шириной 1,4 метра по сторонам делянки 6-7-9-10-11-12-13-14-15-6 протяженностью 0,8 км

Сроки и технологии (методы) выполнения работ по агротехническим уходам (для лесных участков, предназначенных для проведения лесовосстановления, на которых лесовосстановительные мероприятия осуществляются лицами, указанными в подпункте "а" пункта 6 Правил, государственными (муниципальными) учреждениями, указанными в подпункте "б" пункта 6 Правил)

2025 г. – 1 уход – уничтожение травянистой растительности в рядах культур;

2026 г. – 1 уход - уничтожение травянистой растительности в рядах культур. При необходимости – дополнение лесных культур;

2027 г. – 1 уход - уничтожение травянистой и нежелательной древесной растительности в рядах культур. При необходимости – дополнение лесных культур.

Сроки и технологии (методы) выполнения работ по лесоводственным уходам (для лесных участков, предназначенных для проведения лесовосстановления, на которых лесовосстановительные мероприятия осуществляются лицами, указанными в подпункте "а" пункта 6 Правил, государственными (муниципальными) учреждениями, указанными в подпункте "б" пункта 6 Правил)

Уничтожение нежелательной древесно-кустарниковой растительности механическими средствами – 1 раз до момента отнесения земель, предназначенных для лесовосстановления, к землям, на которых расположены леса.

Требования к используемому для лесовосстановления посадочному (посевному) материалу:

Порода: Ель европейская (обыкновенная)

Вид посадочного материала (сеянцы, саженцы с открытой (закрытой) корневой системой, селекционная категория происхождения семян, лесосеменной район): Стандартные сеянцы Ели обыкновенной ЗКС

Возраст, лет: 1-2

Высота, см: от 8

Диаметр корневой шейки, мм: 2

Характеристика посевного материала:

Требования к молоднякам, площади которых подлежат отнесению к землям, на которых расположены леса, для признания работ по лесовосстановлению законченными (для лесных участков, предназначенных для проведения лесовосстановления, на которых лесовосстановительные мероприятия осуществляются лицами, указанными в подпункте "а" пункта 6 Правил, государственными (муниципальными) учреждениями, указанными в подпункте "б" пункта 6 Правил):

Порода: Ель

Возраст, лет: 10

Количество деревьев основных лесных древесных пород, тыс. штук/га: 2

Средняя высота, м: 0,7

Объем работ по лесовосстановлению (площадь лесовосстановления, га) (для лесных участков, предназначенных для проведения лесовосстановления, на которых лесовосстановительные мероприятия осуществляются лицами, указанными в подпункте "а" пункта 6 Правил, государственными (муниципальными) учреждениями, указанными в подпункте "б" пункта 6 Правил)

3,8

Проектируемый объем работ по лесовосстановлению (для лесных участков, предназначенных для проведения лесовосстановления, на которых лесовосстановительные мероприятия осуществляются лицами, указанными в подпункте "а" пункта 6 Правил, государственными (муниципальными) учреждениями, указанными в подпункте "б" пункта 6 Правил):

площадь лесовосстановления, га: 3,8

количество жизнеспособных растений основных лесных древесных пород, тыс.штук /га: 2,5

количество жизнеспособных растений основных лесных древесных пород на всей площади, тыс. штук: 9,5

Исполнитель работ по лесовосстановлению:

**ДОКУМЕНТ ПОДПИСАН
ЭЛЕКТРОННОЙ ПОДПИСЬЮ**
Сертификат: 02 01 24 08 01 95 B1 99 B3 46 FD 79 34 78 CF 2A CD
Владелец: КАРПОВ НИКОЛАЙ ЕВГЕНЬЕВИЧ, ООО
Действителен: с 20.06.2024 по 20.09.2025

Генеральный директор

Должность (При наличии)

Подпись

Карпов Николай Евгеньевич

(Фамилия, имя, отчество - последнее при наличии)

29.10.2024

Число, месяц, год

АКТ
ОБСЛЕДОВАНИЯ УЧАСТКА
ПРИ ВЫБОРЕ СПОСОБА И ТЕХНОЛОГИИ ЛЕСОВОССТАНОВЛЕНИЯ

1. Лесничество Любанское
2. Участковое лесничество Любанское
3. Номер(а) лесного квартала 130
4. Номер(а) лесотаксационного выдела (выделов): 1, 7, 8
5. Площадь участка, с точностью до 0,0000 га 3,8 га
6. План лесного участка (прилагается к акту)
7. Категория площадей участка лесовосстановления Вырубка 2024 г
(вырубка, гарь, иная (год, месяц))
8. Наименование организации и основания возникновения обязательств лесная декларация № 20-2023 от 27.09.2023 г. договор аренды лесного участка № 2-2008-11-1-3 от 05.11.2008 г.
(номер договора аренды лесного участка, постоянного (бессрочного) пользования, безвозмездного пользования, сервитута, номер лесной декларации, основания для перевода в земли иных категорий)
9. Исходный породный состав участка лесовосстановления 5С1Е4Б
(до вырубки, гари, гибели)
10. Условия для работы техники:
 - 10.1. Количество пней 350 шт./га, средний диаметр 30 см
 - 10.2. Захламленность, м³/га отсутствует
(отсутствует - менее 5 м³/га, слабая - 5 - 20 м³/га, средняя - 20 - 50 м³/га, сильная > 50 м³/га)
 - 10.3. Доступность для работы техники доступна без расчистки и раскорчевки пней
11. Характеристика природно-климатических и лесорастительных условий лесного участка:
 - 11.1. Лесорастительная зона Балтийско – Белозерский таежный район
 - 11.2. Лесной район Таежный
 - 11.3. Целевое назначение лесов Эксплуатационные леса
 - 11.4. Рельеф Равнинный
 - 11.5. Почва грубогумусная подзолистая супесчаная свежая
(тип, степень увлажнения, механический состав)
 - 11.6. Тип леса (тип вырубки, тип лесорастительных условий) ЧС В2 ельник черничный, свежий тип вырубки - Кипрейный (К)
 - 11.7. Степень задернения почвы Средняя 31-50% травяной, степень покрытия 0,4-0,6
(отсутствует - до 10%%, слабая - 11-30%%, средняя - 31-50%%, сильная >50%%)
12. Характеристика подроста главных (целевых) пород (перечетная ведомость прилагается):
 - 12.1. Средняя высота _____ м
 - 12.2. Средний возраст _____ лет
 - 12.3. Количество, всего _____ тыс.шт./га, в том числе по породам: _____
 - 12.4. Категория густоты _____
 - 12.5. Распределение по площади _____
(редкий, средний, густой, равномерное, неравномерное, групповое)
 - 12.6. Жизнеспособность подроста _____
(жизнеспособный, нежизнеспособный)
13. Характеристика возобновления мягколиственных пород:
 - 13.1. Порода отсутствует,
 - 13.2. Количество _____ тыс.шт./га,
 - 13.3. Средняя высота _____ м
14. Источники обсеменения отсутствуют
(порода, источник: одиночные (шт./га), куртины, полосы, стены леса)
15. Характеристика санитарного состояния в связи с отсутствием на восстанавливаемой площади признаков заселения вредными организмами, обследование не проводилось
(заселенность вредными организмами, болезни леса)
16. Предложения для разработки Проекта лесовосстановления:
 - 16.1. Способ лесовосстановления искусственный (посадка лесных культур)
(естественный, искусственный, комбинированный)
 - 16.2. Главные (целевые) породы ель
 - 16.3. Срок лесовосстановления 2025 год
(начало, окончание (месяц, год))

17. Необходимость проведения предварительных и сопутствующих мероприятий:

17.1. Очистка вырубki, гари согласно технологической карты

17.2. Санитарные мероприятия не требуется

17.3. Противопожарные мероприятия мин полоса шириной 1,4 м по сторонам делянки 6-7-9-10-11-12-13-14-15-6 протяженностью 0,8 км

17.4. Иные предложения нет

Обследование проведено:

Исполнитель: представитель ООО «ПолиграфМеханика»/ Зазулин В.Ю./
должность *подпись* *Ф.И.О.* *дата*

Согласовано:

Представитель лесничества: лесничий / Смирнов В.В./ 28.10.2024г
должность *подпись* *Ф.И.О.* *дата*

Представитель исполнителя: ООО «ПолиграфМеханика»/ Зазулин В.Ю./
должность *подпись* *Ф.И.О.* *дата*

ПЕРЕЧЕТНАЯ ВЕДОМОСТЬ
ЖИЗНЕСПОСОБНОГО ПОДРОСТА ПРИ ОБСЛЕДОВАНИИ
УЧАСТКА № 3 /2025 ГОД ЛЕСОВОССТАНОВЛЕНИЯ

Лесничество Любанское

Участковое лесничество Любанское

Номер(а) лесного квартала 130

Номер(а) лесотаксационного выдела (выделов): 1, 7, 8

Площадь участка, с точностью до 0,0000 га 3,8га

Номер пробной площади (п.п.) номера учетных площадок	Порода	Распределение подроста по высоте, шт.				Средняя высота, м	Средний возраст, лет
		Мелкий (до 0,5 м)	Средний (0,51 - 1,5 м)	Крупный (свыше 1,5 м)	Итого		
1	Е	-	-	-	-	-	-
	Б	-	-	-	-	-	-
	Ос	-	-	-	-	-	-
2	Е	-	-	-	-	-	-
	Б	-	-	-	-	-	-
	Ос	-	-	-	-	-	-
3	Е	-	-	-	-	-	-
	Б	-	-	-	-	-	-
	Ос	-	-	-	-	-	-
4	Е	-	-	-	-	-	-
	Б	-	-	-	-	-	-
	Ос	-	-	-	-	-	-
5	Е	-	-	-	-	-	-
	Б	-	-	-	-	-	-
	Ос	-	-	-	-	-	-
6	Е	-	-	-	-	-	-
	Б	-	-	-	-	-	-
	Ос	-	-	-	-	-	-
7	Е	-	-	-	-	-	-
	Б	-	-	-	-	-	-
	Ос	-	-	-	-	-	-
8	Е	-	-	-	-	-	-
	Б	-	-	-	-	-	-
	Ос	-	-	-	-	-	-
9	Е	-	-	-	-	-	-
	Б	-	-	-	-	-	-
	Ос	-	-	-	-	-	-
10	Е	-	-	-	-	-	-
	Б	-	-	-	-	-	-
	Ос	-	-	-	-	-	-
11	Е	-	-	-	-	-	-
	Б	-	-	-	-	-	-
	Ос	-	-	-	-	-	-
12	Е	-	-	-	-	-	-
	Б	-	-	-	-	-	-
	Ос	-	-	-	-	-	-
13	Е	-	-	-	-	-	-
	Б	-	-	-	-	-	-
	Ос	-	-	-	-	-	-

14	Е	-	-	-	-	-	-
	Б	-	-	-	-	-	-
	Ос	-	-	-	-	-	-
15	Е	-	-	-	-	-	-
	Б	-	-	-	-	-	-
	Ос	-	-	-	-	-	-
16	Е	-	-	-	-	-	-
	Б	-	-	-	-	-	-
	Ос	-	-	-	-	-	-
17	Е	-	-	-	-	-	-
	Б	-	-	-	-	-	-
	Ос	-	-	-	-	-	-
18	Е	-	-	-	-	-	-
	Б	-	-	-	-	-	-
	Ос	-	-	-	-	-	-
19	Е	-	-	-	-	-	-
	Б	-	-	-	-	-	-
	Ос	-	-	-	-	-	-
20	Е	-	-	-	-	-	-
	Б	-	-	-	-	-	-
	Ос	-	-	-	-	-	-
21	Е	-	-	-	-	-	-
	Б	-	-	-	-	-	-
	Ос	-	-	-	-	-	-
22	Е	-	-	-	-	-	-
	Б	-	-	-	-	-	-
	Ос	-	-	-	-	-	-
23	Е	-	-	-	-	-	-
	Б	-	-	-	-	-	-
	Ос	-	-	-	-	-	-
24	Е	-	-	-	-	-	-
	Б	-	-	-	-	-	-
	Ос	-	-	-	-	-	-
25	Е	-	-	-	-	-	-
	Б	-	-	-	-	-	-
	Ос	-	-	-	-	-	-
26	Е	-	-	-	-	-	-
	Б	-	-	-	-	-	-
	Ос	-	-	-	-	-	-
27	Е	-	-	-	-	-	-
	Б	-	-	-	-	-	-
	Ос	-	-	-	-	-	-
28	Е	-	-	-	-	-	-
	Б	-	-	-	-	-	-
	Ос	-	-	-	-	-	-
29	Е	-	-	-	-	-	-
	Б	-	-	-	-	-	-
	Ос	-	-	-	-	-	-
30	Е	-	-	-	-	-	-
	Б	-	-	-	-	-	-
	Ос	-	-	-	-	-	-
Всего по участку подроста мягколистных пород, тыс. шт.	Б	-	-	-	-	-	-
	Ос	-	-	-	-	-	-
Всего по участку подроста главных (целевых) пород		-	-	-	-	-	-
Коэффициент перевода		0,5	0,8	1,0	-	-	-

С учетом коэффициента		-	-	-	-	-	-
Итого в пересчете на крупный, подроста главных (целевых) пород, тыс. штук/га		-	-	-	-	-	-
Итого в пересчете на крупный, мягколиственных пород, тыс. штук/га	Б	-	-	-	-	-	-
	Ос	-	-	-	-	-	-

План участка для проведения лесовосстановления

Лесничество Любанское

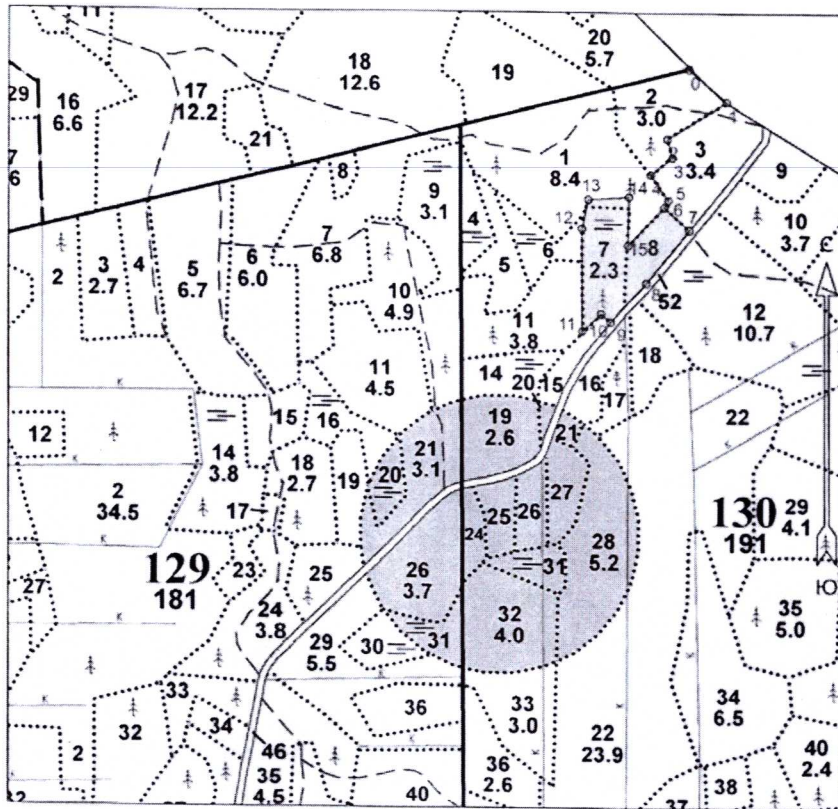
Участковое лесничество Любанское

Номер(а) лесного квартала 130

Номера(а) лесотаксационного выдела (выделов): 1,7,8

Площадь участка, с точностью до 0,0000 га 3,8 га

Масштаб 1: 10 000



Условные обозначения:

- Эксплуатационная площадь
- Неэксплуатационная площадь

Основной полигон			
№№	Направление	Румбы	Длина, м
6-7	ЮВ	57°.33'	73.4
7-8	ЮЗ	28°.58'	146.8
8-9	ЮЗ	32°.44'	114.6
9-10	СЗ	60°.06'	26.4
10-11	ЮЗ	38°.01'	54.7

11-12	СЗ	10°.18'	220.2
12-13	СВ	2°.17'	65.4
13-14	СВ	76°.23'	88.0
14-15	ЮВ	9°.04'	104.6
15-6	СВ	33°.24'	113.5

Исполнитель (и): Лесничий Любанского лесничества
(должность)

(подпись)

Смирнов В. В.
(Ф.И.О.)

«28» 10 2024 г.

План участка
(искусственное лесовосстановление – посадка лесных культур)

Арендатор лесного участка: ООО «ПолиграфМеханика»

ДА № 2-2008-11-1-3 от 05.11.2008 г.

Площадь участка:

3.80 га

Лесничество (лесопарк): Любанское

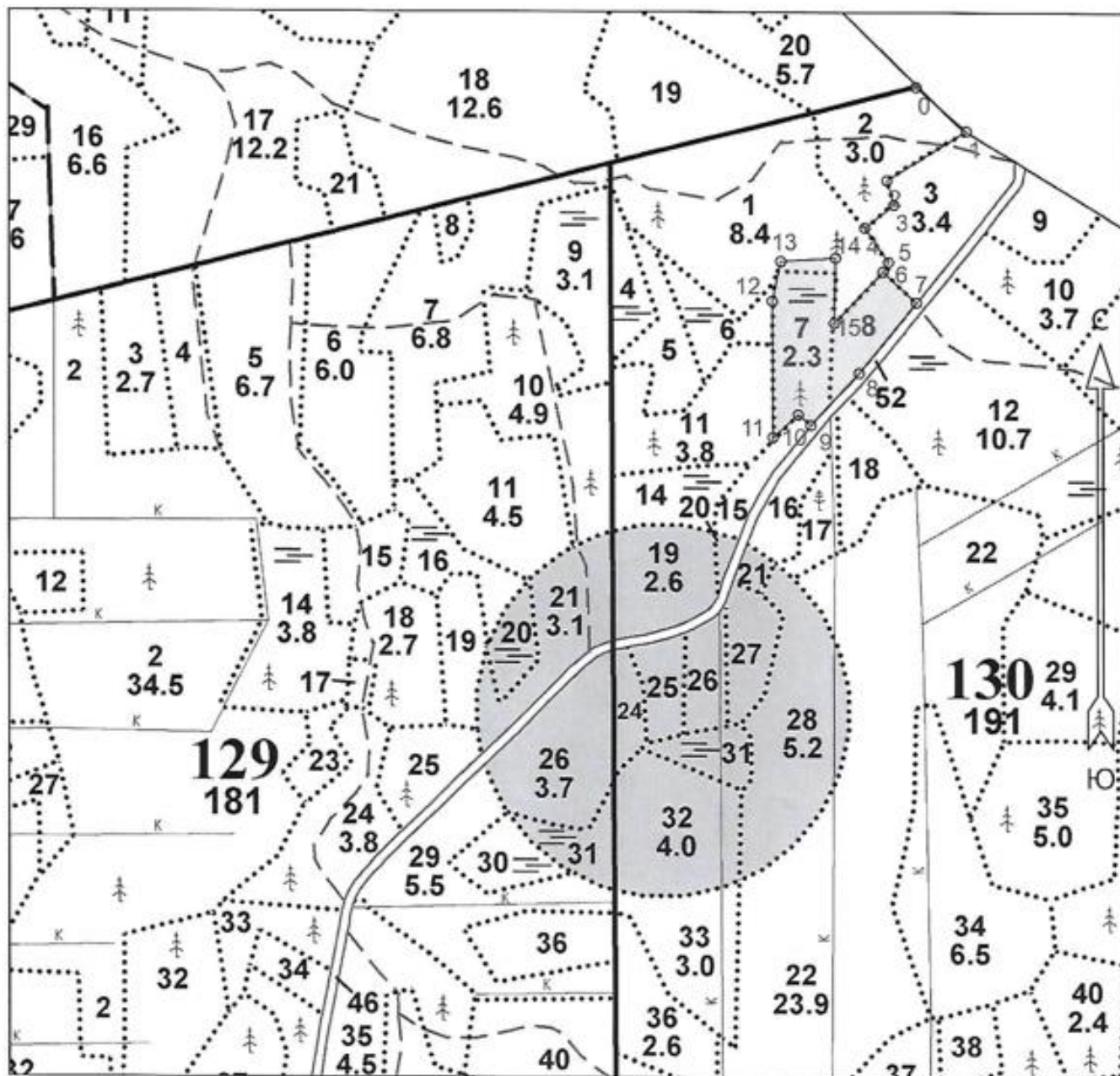
Участковое лесничество: Любанское

Номер(а) лесного квартала: 130

Номер(а) лесотаксационного выдела: 1,7,8

Масштаб:

1 : 10000



Условные обозначения

Эксплуатационная площадь



Экспликация участка							
Номера точек	Географические координаты		Румбы линий		Длина, м		
	Широта	Долгота					
0	59.28445	31.2642	0-1	ЮВ 58°.45'	107.3		
1	59.28407	31.26493	1-2	ЮЗ 48°.09'	150.7		
2	59.28363	31.26461	2-3	ЮВ 26°.01'	41.5		
3	59.28324	31.26357	3-4	ЮЗ 41°.35'	59.6		
4	59.28267	31.26365	4-5	ЮВ 44°.24'	67.1		
5	59.28237	31.26338	5-6	ЮЗ 19°.49'	18.0		
Объект							
Категория земель	Площадь участка, га	Номера точек	Географические координаты		Румбы линий		Длина, м
			Широта	Долгота			
Основной полигон	3,80	6	59.28183	31.26348	6-7	ЮВ 57°.33'	73.4
		7	59.2818	31.26375	7-8	ЮЗ 28°.58'	146.8
		8	59.28063	31.26375	8-9	ЮЗ 32°.44'	114.6
		9	59.27939	31.26141	9-10	СЗ 60°.06'	26.4
		10	59.27965	31.26093	10-11	ЮЗ 38°.01'	54.7
		11	59.27927	31.26026	11-12	СЗ 10°.18'	220.2
		12	59.28141	31.26026	12-13	СВ 2°.17'	65.4
		13	59.28173	31.26073	13-14	СВ 76°.23'	88.0
		14	59.28173	31.26198	14-15	ЮВ 9°.04'	104.6
15	59.28092	31.26198	15-6	СВ 33°.24'	113.5		

*- Геодезические координаты получены при помощи навигатора GARMIN GPSmar 64 в системе координат WGS-84