

Проект лесовосстановления на лесном участке № 1-2024-78 / 2024 год

Лесовосстановление: искусственное (естественное, искусственное, комбинированное)

Субъект Российской Федерации: Ленинградская область

Лесной район: Балтийско-Белозерский таежный район

Характеристика местоположения лесного участка:

Лесничество: Подпорожское

Участковое лесничество: Онежское

Урочище:

№ Квартала: 64

№ Выдела: 3,4,8

Площадь лесного участка, га: 8,4

(исходные данные для проекта лесовосстановления: материалы обследования лесного участка при выборе способа лесовосстановления, план лесного участка, масштаб 1:10 000 прилагаются к проекту лесовосстановления)

Характеристика лесорастительных условий лесного участка:

Рельеф участка (уклон): Хорошо дренированные равнины с участками ослабленного стока

Гидрологические условия (увлажнение): Глубокое залегание грунтовых вод

Почва: Модергумусная, подзолистая, суглинистая, свежая .

Характеристика площадей лесного участка:

Вырубка 2023 года, Кисличник свежий (КС В2)

(вырубки, гари, прогалины, иные не занятые лесными насаждениями или предназначенные для лесовосстановления земли)

Характеристика вырубки:

Количество пней, тыс. штук/га: 0,45

Характер и размещение оставленных деревьев и кустарников (куртины, полосы, групповое, равномерное): нет

Степень задернения почвы (слабая, средняя, сильная): слабая

Степень минерализации почвы (% от площади лесного участка): 0%

Состояние очистки от порубочных остатков и валежника (захламленность, м3): отсутствует (до 5 м.куб/га)

а) отсутствует (до 5 м3/га); б) слабая (5-20 м3/га); в) средняя (20-50 м3/га); г) сильная (более 50 м3/га).

Категория доступности для техники: доступная

а) доступная;

б) требуется узкополосная расчистка без корчевки пней;

в) требуется узкополосная расчистка;

г) требуется широкополосная расчистка с корчевкой пней.

Характеристика имеющихся подроста и молодняка лесных древесных пород:

Нет подроста и молодняка

Проектируемый способ лесовосстановления:

искусственное лесовосстановление

(естественное лесовосстановление, искусственное лесовосстановление, комбинированное лесовосстановление (посев, посадка))

Обоснование проектируемого способа лесовосстановления основных лесных древесных пород восстанавливаемых лесов с учетом особенностей производства работ в различных категориях защитных лесов и особо защитных участках лесов (для лесных участков, предназначенных для проведения лесовосстановления, на которых лесовосстановительные мероприятия осуществляются лицами, указанными в подпункте "а" пункта 6 Правил, государственными (муниципальными) учреждениями, указанными в подпункте "б" пункта 6 Правил)

Технология искусственного лесовосстановления применяется ввиду невозможности обеспечения предварительного возобновления жизнеспособным подростом. Выбор главной древесной породы обусловлен соответствием типу лесорастительных условий.

Сроки и технологии (методы) выполнения работ по лесовосстановлению (для лесных участков, предназначенных для проведения лесовосстановления, на которых лесовосстановительные мероприятия осуществляются лицами, указанными в подпункте "а" пункта 6 Правил, государственными (муниципальными) учреждениями, указанными в подпункте "б" пункта 6 Правил)

Подготовка почвы (Осень 2024 года) частичная, бороздами трактором ТДТ-55 с плугом ПЛ-1, глубина обработки почвы до 15 см с формированием двух пластов шириной не менее 50 см, борозды шириной до 1,0 м, через 3,5-4,5 м.

Посадка: Осень 2024 года. Ручная посадка сеянцев ели с открытой корневой системой под меч Колесова рядами 3,5-4,5 м, в рядах 0,8 м.

Сроки и технологии (методы) выполнения работ по агротехническим уходам (для лесных участков, предназначенных для проведения лесовосстановления, на которых лесовосстановительные мероприятия осуществляются лицами, указанными в подпункте "а" пункта 6 Правил, государственными (муниципальными) учреждениями, указанными в подпункте "б" пункта 6 Правил)

Ручная оправка растений от завала травой и почвой, скашивание травянистой и древесно-кустарниковой растительности механическими средствами. Дополнение лесных культур по необходимости. Сроки проведения 2025-2030 гг.

Сроки и технологии (методы) выполнения работ по лесоводственным уходам (для лесных участков, предназначенных для проведения лесовосстановления, на которых лесовосстановительные мероприятия осуществляются лицами, указанными в подпункте "а" пункта 6 Правил, государственными (муниципальными) учреждениями, указанными в подпункте "б" пункта 6 Правил)

Механизированное уничтожение нежелательной древесно-кустарниковой растительности. Сроки проведения 2027-2031 гг.

Требования к используемому для лесовосстановления посадочному (посевному) материалу:

Порода: Ель обыкновенная

Вид посадочного материала (сеянцы, саженцы с открытой (закрытой) корневой системой, селекционная категория происхождения семян, лесосеменной район): Сеянцы ели с открытой корневой системой

Возраст, лет: не менее 3

Высота, см: не менее 12,0

Диаметр корневой шейки, мм: 2,0

Характеристика посевного материала:

Требования к молоднякам, площади которых подлежат отнесению к землям, на которых расположены леса, для признания работ по лесовосстановлению выполненными (для лесных участков, предназначенных для проведения лесовосстановления, на которых лесовосстановительные мероприятия осуществляются лицами, указанными в подпункте "а" пункта 6 Правил, государственными (муниципальными) учреждениями, указанными в подпункте "б" пункта 6 Правил):

Порода: Ель

Возраст, лет: 9 лет

Количество деревьев основных лесных древесных пород, тыс. штук/га: не менее 1,7-2,0

Средняя высота, м: не менее 0,7

Объем работ по лесовосстановлению (площадь лесовосстановления, га) (для лесных участков, предназначенных для проведения лесовосстановления, на которых лесовосстановительные мероприятия осуществляются лицами, указанными в подпункте "а" пункта 6 Правил, государственными (муниципальными) учреждениями, указанными в подпункте "б" пункта 6 Правил)

8,4

Проектируемый объем работ по лесовосстановлению (для лесных участков, предназначенных для проведения лесовосстановления, на которых лесовосстановительные мероприятия осуществляются лицами, указанными в подпункте "а" пункта 6 Правил, государственными (муниципальными) учреждениями, указанными в подпункте "б" пункта 6 Правил):

площадь лесовосстановления, га: 8,4

количество жизнеспособных растений основных лесных древесных пород, тыс.штук /га: 3

количество жизнеспособных растений основных лесных древесных пород на всей площади,
тыс. штук: 25,2

Исполнитель работ по лесовосстановлению:

**ДОКУМЕНТ ПОДПИСАН
ЭЛЕКТРОННОЙ ПОДПИСЬЮ**
Сертификат: 02 1B 9E DB 00 F5 B0 BE 8F 47 0A B8 20 6E C3 EC C3
Владелец: ВАСИЛЬЕВ ДМИТРИЙ ВАЛЕРЬЕВИЧ, ООО "СОФИД",
Действителен: с 12.01.2024 по 12.04.2025

Генеральный директор

Должность (При наличии)

Подпись

Васильев Дмитрий Валерьевич

(Фамилия, имя, отчество -
последнее при наличии)

16.09.2024

Число, месяц, год

АКТ
обследования лесного участка при выборе способа и технологии лесовосстановления

1. Лесничество Подпорожское
2. Участковое лесничество Онежское
3. Номер квартала 64 Д-1
4. Номер выдела в.3 пл.1,9 га, в.4 пл.1,4 га, в.8 пл.5,1 га
5. Арендатор, номер договора аренды: ООО «Софид», Дог №2-2008-12-78-3 от 10.12.2008 года
6. Площадь участка, га 8,4 га
7. План участка (прилагается к Карточке)
8. Категория площади: лесовосстановления Вырубка 2023 года
вырубка, гарь, иная (год, месяц)
9. Исходный породный состав участка лесовосстановления, в.3 6Б3Ос1Е, в.4 5Б4Ос1Е, в.8 8Б2Ос
10. Условия для работы техники:
 - 10.1. Количество пней, тыс.шт./га: всего 0,45, ср. диаметр 0,28 м
 - 10.2. Захламленность, куб.м/га отсутствует - менее 5 куб.м/га
- отсутствует - менее 5 куб.м/га, слабая - 5 - 20 куб.м/га, средняя - 20 - 50 куб.м/га, сильная > 50 куб.м/га
- 10.3. Доступность для работы техники доступная
11. Характеристика природно-климатических и лесорастительных условий лесного участка:
 - 11.1. Лесорастительная зона Тажная
 - 11.2. Лесной район Балтийско-Белозерский
 - 11.3. Целевое назначение лесов Эксплуатационные леса
 - 11.4. Рельеф Хорошо дренированная равнина с участками ослабленного стока
 - 11.5. Почва Модергумусная, подзолистая, суглинистая, свежая
тип, степень увлажнения
 - 11.6. Тип леса, тип лесорастительных условий Кисличник свежий (КС В2)
 - 11.7. Степень задернения почвы Слабая
отсутствует - до 10%, слабая - 11 - 30%, средняя - 31 - 50%, сильная > 50%
12. Характеристика подроста главных (целевых) пород:
 - 12.1. Средняя высота _____ м,
 - 12.2. Средний возраст _____ лет,
 - 12.3. Количество, всего _____ тыс.шт./га, в том числе по породам _____
- 12.4. Категория густоты _____
редкий, средний, густой
- 12.5. Распределение по площади _____
равномерное, неравномерное, групповое
- 12.6. Жизнеспособность подроста _____
жизнеспособный, нежизнеспособный
13. Характеристика возобновления мягколиственных пород:
 - 13.1. Порода _____, 13.2. Количество _____ тыс.шт./га,
 - 13.3. Средняя высота _____ м
14. Источники обсеменения Стена леса
порода, источник: одиночные (шт./га), куртины, полосы, стены леса

15. Характеристика санитарного состояния В связи с отсутствием признаков заселения вредными организмами, обследование участка не проводилось

заселенность вредными организмами, болезни леса

16. Предложения для разработки Проекта лесовосстановления:

16.1. Способ лесовосстановления Искусственное

естественный, искусственный (лесные культуры), комбинированный

16.2. Главные (целевые) породы

Ель

16.3. Срок лесовосстановления 2024 год

начало, окончание (месяц, год)

17. Необходимость проведения предварительных и сопутствующих мероприятий: Не проектируются

17.1. Очистка вырубки, гари

17.2. Санитарные

17.3. Противопожарные

17.4. Иные предложения

Исполнитель арендатора :

Исполнительный
директор ООО «Софид»
должность

подпись

Пономарев М.Е.

Ф.И.О.

дата

Представитель лесничества :

Гл. лесничий Подпорожского
Лесничества

Герасов Н.Л.

Ф.И.О.

дата

16.09.2024

**ПРОЕКТ
ЛЕСОВОССТАНОВЛЕНИЯ
(создание лесных культур)**
2024 г.

Главная порода:
Вид культур:
Арендатор лесного участка:
Площадь участка:

Ель
Сплошные
ООО "Софид" , Дог № 2-2008-12-78-3 от
8.4 га

План участка

Лесничество (лесопарк):

Подпорожское

Участковое лесничество:

Онежское

Урочище (при наличии):

Номер(а) лесного квартала:

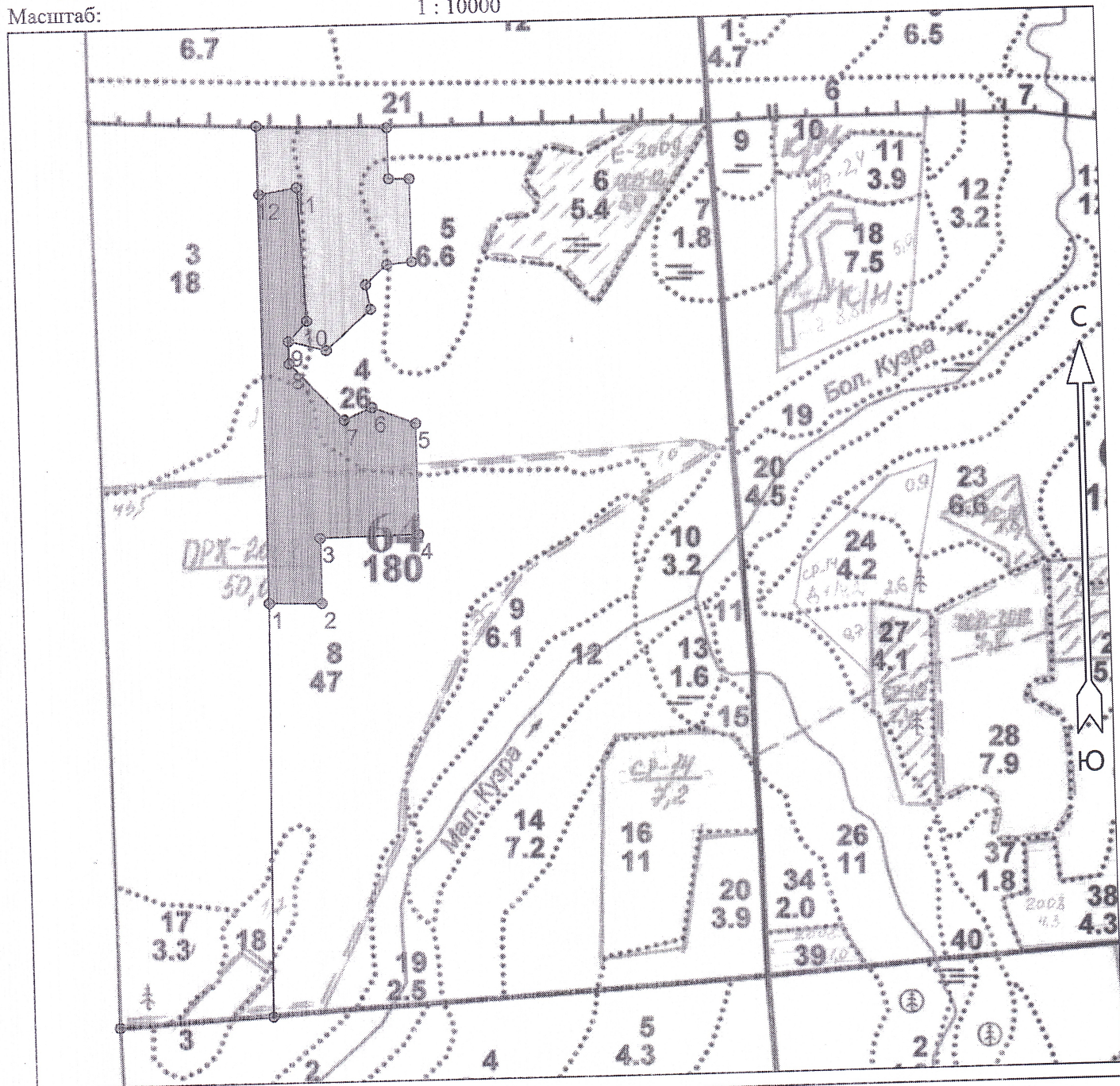
64

Номер(а) лесотаксационного выдела:

выд. 3 пл. 19, га, выд.4 пл.1,4 га, выд.8 пл.5,1 га

Масштаб:

1 : 10000



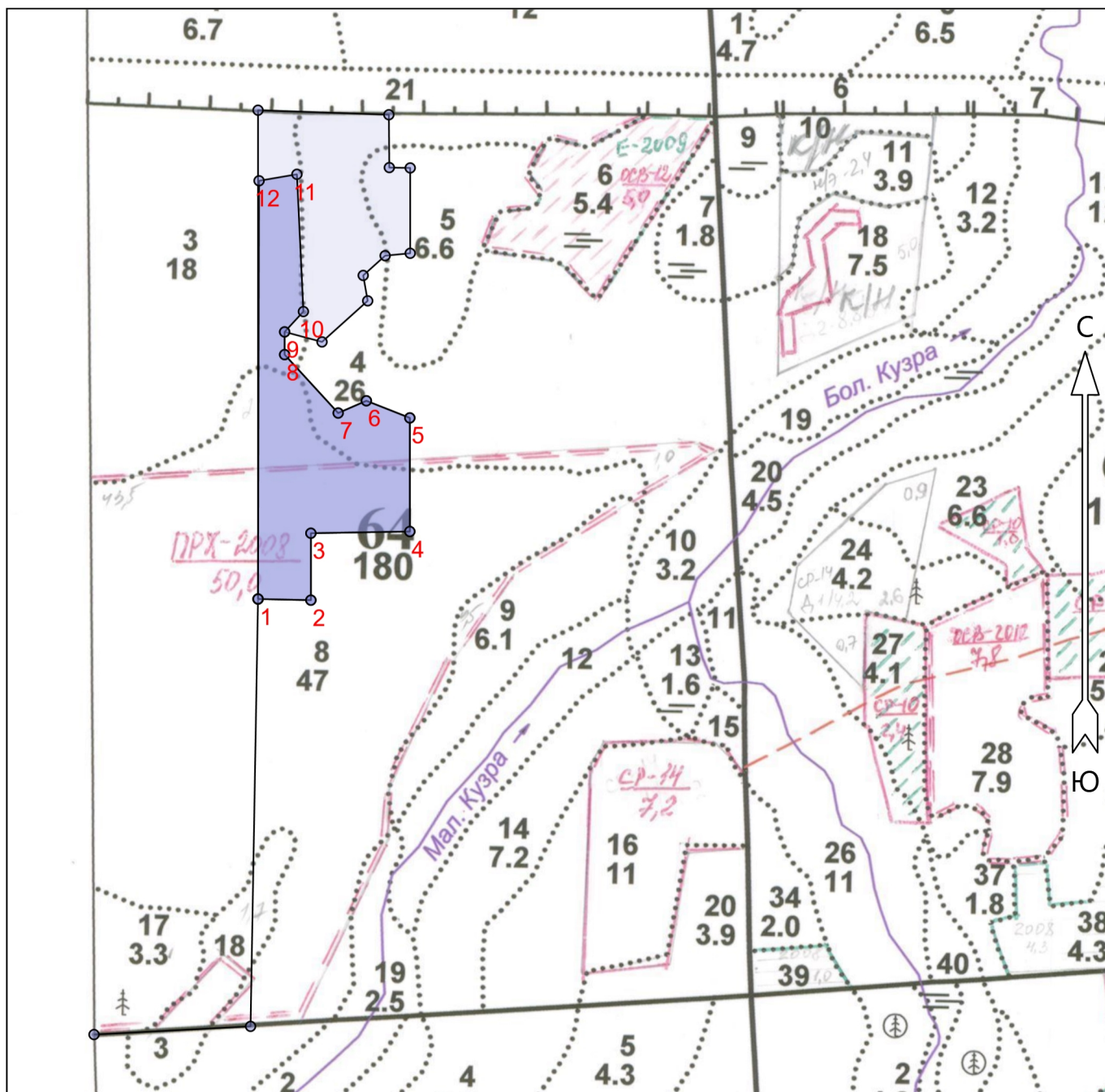
Экспликация участка

* - Геодезические координаты получены при помощи Garmin (указывается наименование и марка прибора, с помощью которого определены геодезические координаты) в системе координат МСК-47 Ленинградской области - зона 3

| Номера точек | Географические координаты | | Азимуты линий | | Длина, м | | |
|------------------|---------------------------|--------------|---------------------------|----------|---------------|----------|-----|
| | Широта | Долгота | | | | | |
| Объект | | | | | | | |
| Категория земель | Площадь участка, га | Номера точек | Географические координаты | | Азимуты линий | Длина, м | |
| | | | Широта | Долгота | | | |
| Основной полигон | 8.4 | 1 | 60.89973 | 35.12690 | 1 - 2 | 77°.30' | 86 |
| | | 2 | 60.89972 | 35.12849 | 2 - 3 | 346°.00' | 109 |
| | | 3 | 60.90069 | 35.12849 | 3 - 4 | 75°.00' | 161 |
| | | 4 | 60.90072 | 35.13146 | 4 - 5 | 346°.00' | 185 |
| | | 5 | 60.90238 | 35.13146 | 5 - 6 | 277°.30' | 76 |
| | | 6 | 60.90263 | 35.13016 | 6 - 7 | 232°.30' | 50 |
| | | 7 | 60.90245 | 35.12931 | 7 - 8 | 303°.30' | 129 |
| | | 8 | 60.90331 | 35.12770 | 8 - 9 | 346°.00' | 37 |
| | | 9 | 60.90364 | 35.12770 | 9 - 10 | 28°.30' | 45 |
| | | 10 | 60.90394 | 35.12826 | 10 - 11 | 343°.30' | 224 |
| | | 11 | 60.90595 | 35.12807 | 11 - 12 | 246°.30' | 62 |
| | | 12 | 60.90585 | 35.12693 | 12 - 1 | 166°.00' | 681 |

**ПРОЕКТ
ЛЕСОВОССТАНОВЛЕНИЯ
(создание лесных культур)
2024 г.**

| | |
|------------------------------------|---|
| Главная порода: | Ель |
| Вид культур: | Сплошные |
| Арендатор лесного участка: | ООО "Софид" , Дог № 2-2008-12-78-3 от |
| Площадь участка: | 8.4 га |
| | План участка |
| Лесничество (лесопарк): | Подпорожское |
| Участковое лесничество: | Онежское |
| Урочище (при наличии): | --- |
| Номер(а) лесного квартала: | 64 |
| Номер(а) лесотаксационного выдела: | выд. 3 пл. 19, га, выд.4 пл.1,4 га, выд.8 пл.5,1 га |
| Масштаб: | 1 : 10000 |



Экспликация участка

* - Геодезические координаты получены при помощи _Garmin_ (указывается наименование и марка прибора, с помощью которого определены геодезические координаты) в системе координат МСК-47 Ленинградской области - зона 3

| Номера точек | Географические координаты | | Азимуты линий | | Длина, м | | |
|------------------|---------------------------|--------------|---------------------------|----------|---------------|----------|-----|
| | Широта | Долгота | | | | | |
| Объект | | | | | | | |
| Категория земель | Площадь участка, га | Номера точек | Географические координаты | | Азимуты линий | Длина, м | |
| | | | Широта | Долгота | | | |
| Основной полигон | 8.4 | 1 | 60.89973 | 35.12690 | 1 - 2 | 77°.30' | 86 |
| | | 2 | 60.89972 | 35.12849 | 2 - 3 | 346°.00' | 109 |
| | | 3 | 60.90069 | 35.12849 | 3 - 4 | 75°.00' | 161 |
| | | 4 | 60.90072 | 35.13146 | 4 - 5 | 346°.00' | 185 |
| | | 5 | 60.90238 | 35.13146 | 5 - 6 | 277°.30' | 76 |
| | | 6 | 60.90263 | 35.13016 | 6 - 7 | 232°.30' | 50 |
| | | 7 | 60.90245 | 35.12931 | 7 - 8 | 303°.30' | 129 |
| | | 8 | 60.90331 | 35.12770 | 8 - 9 | 346°.00' | 37 |
| | | 9 | 60.90364 | 35.12770 | 9 - 10 | 28°.30' | 45 |
| | | 10 | 60.90394 | 35.12826 | 10 - 11 | 343°.30' | 224 |
| | | 11 | 60.90595 | 35.12807 | 11 - 12 | 246°.30' | 62 |
| | | 12 | 60.90585 | 35.12693 | 12 - 1 | 166°.00' | 681 |