

Проект лесовосстановления на лесном участке № 9 / 2024 год

Лесовосстановление: искусственное (естественное, искусственное, комбинированное)

Субъект Российской Федерации: Ленинградская область

Лесной район: Балтийско-Белозерский таежный район

Характеристика местоположения лесного участка:

Лесничество: Волосовское

Участковое лесничество: Хотнежское

Урочище:

№ Квартала: 97

№ Выдела: 1;4

Площадь лесного участка, га: 6,9

(исходные данные для проекта лесовосстановления: материалы обследования лесного участка при выборе способа лесовосстановления, план лесного участка, масштаб 1:10 000 прилагаются к проекту лесовосстановления)

Характеристика лесорастительных условий лесного участка:

Рельеф участка (уклон): равнинный

Гидрологические условия (увлажнение): почвы свежие КС В2

Почва: среднеподзолистые суглинки

Характеристика площадей лесного участка:

вырубка 2024 года

(вырубки, гари, прогалины, иные не занятые лесными насаждениями или предназначенные для лесовосстановления земли)

Характеристика вырубки:

Количество пней, тыс. штук/га: 0,54

Характер и размещение оставленных деревьев и кустарников (куртины, полосы, групповое, равномерное): равномерное

Степень задернения почвы (слабая, средняя, сильная): слабая

Степень минерализации почвы (% от площади лесного участка): 0%

Состояние очистки от порубочных остатков и валежника (захламленность, м3): отсутствует (до 5 м, куб/га)

а) отсутствует (до 5 м3/га); б) слабая (5-20 м3/га); в) средняя (20-50 м3/га); г) сильная (более 50 м3/га).

Категория доступности для техники: доступная

а) доступная;

б) требуется узкополосная расчистка без корчевки пней;

в) требуется узкополосная расчистка;

г) требуется широкополосная расчистка с корчевкой пней.

Характеристика имеющихся подроста и молодняка лесных древесных пород:

Нет подроста и молодняка

Проектируемый способ лесовосстановления:

искусственное лесовосстановление

(естественное лесовосстановление, искусственное лесовосстановление, комбинированное лесовосстановление (посев, посадка))

Обоснование проектируемого способа лесовосстановления основных лесных древесных пород восстанавливаемых лесов с учетом особенностей производства работ в различных категориях защитных лесов и особо защитных участках лесов (для лесных участков, предназначенных для проведения лесовосстановления, на которых лесовосстановительные мероприятия осуществляются лицами, указанными в подпункте "а" пункта 6 Правил, государственными (муниципальными) учреждениями, указанными в подпункте "б" пункта 6 Правил)

отсутствие предварительного возобновления жизнеспособным подростом и молодняками ценных древесных пород

Сроки и технологии (методы) выполнения работ по лесовосстановлению (для лесных участков, предназначенных для проведения лесовосстановления, на которых лесовосстановительные мероприятия осуществляются лицами, указанными в подпункте "а" пункта 6 Правил, государственными (муниципальными) учреждениями, указанными в подпункте "б" пункта 6 Правил)

весна-осень 2025 года. Обработка почвы бороздами до 30 см трактором ТДТ-55 с плугом ПЛ-1 в бесснежный период 2024 года; расстояние между рядами 3-5 м; в ряду 1,0 м. Посадка сеянцев под меч Колесова.

Сроки и технологии (методы) выполнения работ по агротехническим уходам (для лесных участков, предназначенных для проведения лесовосстановления, на которых лесовосстановительные мероприятия осуществляются лицами, указанными в подпункте "а" пункта 6 Правил, государственными (муниципальными) учреждениями, указанными в подпункте "б" пункта 6 Правил)

2025 год- однократно-ручная оправка растений от завала травой и почвой

2026 год- однократно- уничтожение травянистой и древесной растительности в рядах культур
дополнение лесных культур - при необходимости

Сроки и технологии (методы) выполнения работ по лесоводственным уходам (для лесных участков, предназначенных для проведения лесовосстановления, на которых лесовосстановительные мероприятия осуществляются лицами, указанными в подпункте "а" пункта 6 Правил, государственными (муниципальными) учреждениями, указанными в подпункте "б" пункта 6 Правил)

2026, 2027 годы- однократно- уничтожение нежелательной древесно- кустарниковой растительности механизированными средствами

Требования к используемому для лесовосстановления посадочному (посевному) материалу:

Порода: ель обыкновенная

Вид посадочного материала (сеянцы, саженцы с открытой (закрытой) корневой системой, селекционная категория происхождения семян, лесосеменной район): Сеянцы с открытой корневой системой первого класса качества

Возраст, лет: 3-4

Высота, см: 12

Диаметр корневой шейки, мм: 2,0

Характеристика посевного материала:

Требования к молоднякам, площади которых подлежат отнесению к землям, на которых расположены леса, для признания работ по лесовосстановлению законченными (для лесных участков, предназначенных для проведения лесовосстановления, на которых лесовосстановительные мероприятия осуществляются лицами, указанными в подпункте "а" пункта 6 Правил, государственными (муниципальными) учреждениями, указанными в подпункте "б" пункта 6 Правил):

Порода: ель обыкновенная

Возраст, лет: 9

Количество деревьев основных лесных древесных пород, тыс. штук/га: 1,7

Средняя высота, м: 0,7

Объем работ по лесовосстановлению (площадь лесовосстановления, га) (для лесных участков, предназначенных для проведения лесовосстановления, на которых лесовосстановительные мероприятия осуществляются лицами, указанными в подпункте "а" пункта 6 Правил, государственными (муниципальными) учреждениями, указанными в подпункте "б" пункта 6 Правил)

6,9

Проектируемый объем работ по лесовосстановлению (для лесных участков, предназначенных для проведения лесовосстановления, на которых лесовосстановительные мероприятия осуществляются лицами, указанными в подпункте "а" пункта 6 Правил, государственными (муниципальными) учреждениями, указанными в подпункте "б" пункта 6 Правил):

площадь лесовосстановления, га: 6,9

количество жизнеспособных растений основных лесных древесных пород, тыс.штук /га: 3

количество жизнеспособных растений основных лесных древесных пород на всей площади, тыс. штук: 20,7

Исполнитель работ по лесовосстановлению:

**ДОКУМЕНТ ПОДПИСАН
ЭЛЕКТРОННОЙ ПОДПИСЬЮ**

Сертификат: 02 B6 9F BC 00 A7 B1 C1 A8 49 7C BD 02 E7 AF F3 80
Владелец: ЕМЕЛЬЯНОВ КИРИЛЛ РОБЕРТОВИЧ, АО
Действителен: с 08.07.2024 по 08.10.2025

Генеральный директор

Емельянов Кирилл Робертович

Должность (При наличии)

Подпись

(Фамилия, имя, отчество -
последнее при наличии)

15.11.2024

Число, месяц, год

АКТ
ОБСЛЕДОВАНИЯ УЧАСТКА ПРИ ВЫБОРЕ СПОСОБА И ТЕХНОЛОГИИ
ЛЕСОВОССТАНОВЛЕНИЯ

1. Лесничество **Волосовское**
2. Участковое лесничество **Хотнежское**
3. Номер квартала: **97**
4. Номер выдела: **в.1- 3,8 га; в.4- 3,1 га**
5. Арендатор, номер договора аренды АО «Волосовский леспромхоз» №2-2008-12-99-3 от 11.12.2008
6. Площадь участка, с точностью до 0,1 га- **6,9**
7. План участка (прилагается к Карточке)
8. Категория площадей участка лесовосстановления: **вырубка 2024 года-ЛД-1-2024 от 16.01.2024 г.**
вырубка, гарь, иная (год, месяц)
9. Исходный породный состав участка лесовосстановления, **в.1- 4БЗОс3Е+С; в.4- 5Б2Ос3Е+С**
до вырубки, гари, гибели
10. Условия для работы техники:
 - 10.1. Количество пней, шт./га: всего 540, ср. диаметр 0,28
 - 10.2. Захламленность, куб.м/га – отсутствует – ло 5,0 м3/га
отсутствует - менее 5 куб.м/га, слабая - 5 - 20 куб.м/га, средняя - 20 - 50 куб.м/га, сильная > 50 куб.м/га
 - 10.3. Доступность для работы техники -доступно
11. Характеристика природно-климатических и лесорастительных условий лесного участка
 - 11.1. Лесорастительная зона- таежная
 - 11.2. Лесной район – Балтийско-Белозерский таежный район
 - 11.3. Целевое назначение лесов – Эксплуатационные леса
 - 11.4. Рельеф- равнинный
 - 11.5. Почва – среднеподзолистые суглинки
тип, степень увлажнения, механический состав
 - 11.6. Тип леса (тип вырубки, тип лесорастительных условий) **КС**
 - 11.7. Степень задернения почвы - средняя
отсутствует - до 10%%, слабая - 11 - 30%%, средняя - 31 - 50%%, сильная > 50%%
12. Характеристика подроста главных (целевых) пород (перечетная ведомость прилагается):
 - 12.1. Средняя высота - отсутствует м,
 - 12.2. Средний возраст - лет,
 - 12.3. Количество, всего: отсутствует тыс.шт./га, в том числе по породам
 - 12.4. Категория густоты
 - 12.5. Распределение по площади _____
редкий, средний, густой, равномерное, неравномерное, групповое
 - 12.6. Жизнеспособность подроста _____
жизнеспособный, нежизнеспособный
13. Характеристика возобновления мягколиственных пород:
 - 13.1. Породы _____,
 - 13.2. Количество _____ тыс.шт./га,
 - 13.3. Средняя высота _____ м
14. Источники обсеменения _____

порода, источник: одиночные (шт./га), куртины, полосы, стены леса
15. Характеристика санитарного состояния- в связи с отсутствием на восстанавливаемой площади признаков заселения вредных организмов, обследование на лесном участке не проводилось
заселенность вредными организмами, болезни леса

16. Предложения для разработки Проекта лесовосстановления:

16.1. Способ лесовосстановления – **искусственный л/к**
естественный, искусственный

16.2. Главные (целевые) породы- **ель европейская**

16.3. Срок лесовосстановления- **май 2025 г. – май 2033 г.**
начало, окончание (месяц, год)

17. Необходимость проведения предварительных и сопутствующих мероприятий:


17.1. Очистка вырубки, гари- **не требуется**

17.2. Санитарные- **не требуется**

17.3. Противопожарные- **не требуется**

17.4. Другие предложения – **не требуется**

Обследование проведено:

Исполнитель: инженер  " _____ " Карельсон Л.Э. 06 ноябрь 2024 г.
Должность подпись Ф.И.О. Дата

Согласовано:

Представитель лесничества: Лесничий Хотнежского
участкового лесничества:  Машуркина Ю.Е. "06" "11 2024" г.
Должность подпись Ф.И.О. Дата

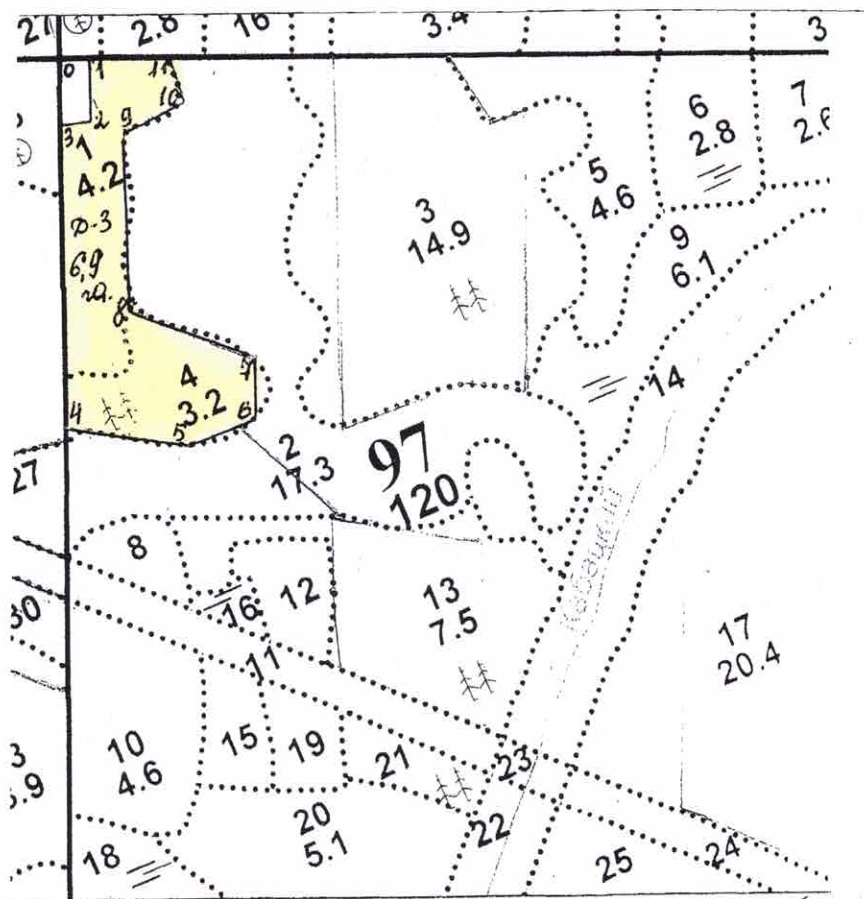
Представитель арендатора: Начальник ПТО:  Кресюн Д.Н. "06" "11 2024" г.
Должность подпись Ф.И.О. Дата

План участка для проведения лесовосстановления

Арендатор: АО «Волосовский леспромхоз»
№ дог.аренды: 2-2008-12-99-3 от 11.12.2008 г.
Лесная декларация № 1-2024 от 16.01.2024 г.

Масштаб 1:10 000

Лесничество : Волосовское
Участковое лесничество: Хотнежское
Номер(а) лесного квартала: 97
Номер(а) лесотаксационного выдела (выделов): 1;4



Лесосека (объект)		
Номер	Площадь (общая), га,	Площадь эксплуатационная, га (указывается только для лесосек)
3	6,9	6,9

Экспликация лесосеки (объекта)						
Номер лесосеки (объекта)	Номер начальной точки (столба) линии	Номер следующей точки (столба) линии	Направление линии, румбы (азимуты), °	Длина линии, м	Координата начальной точки линии (столба) (WGS-84) (для лесных участков, расположенных на землях обороны и безопасности, система координат ГСК-2011)	
					Долгота (X)	Широта (Y)
Привязка						
3	0	1	юв:75	42	29.12871	59.11921
Лесосека						
Номер лесосеки (объекта)	Номер начальной точки (столба) линии	Номер следующей точки (столба) линии	Направление линии, румбы (азимуты), °	Длина линии, м	Координата начальной точки линии (столба) (WGS-84) (для лесных участков, расположенных на землях обороны и безопасности, система координат ГСК-2011)	
					Долгота (X)	Широта (Y)
3	1	2	юз:15	78	29.12935	59.11912
	2	3	сз:82	39	29.12882	59.11841
	3	4	юз:14	410	29.12806	59.11855
	4	5	юв:64	165	29.12518	59.11521
	5	6	св:82	100	29.12754	59.11436
	6	7	св:14	72	29.12923	59.11429
	7	8	сз:51	184	29.12984	59.11495
	8	9	св:14	238	29.12771	59.11625
	9	10	св:79	88	29.12944	59.11818
	10	11	св:14	63	29.13091	59.11822
	11	1	сз:75	113	29.13108	59.11875