

## Проект лесовосстановления на лесном участке № 17/103 / 2024 год

Лесовосстановление: искусственное (естественное, искусственное, комбинированное)

Субъект Российской Федерации: Ленинградская область

Лесной район: Балтийско-Белозерский таежный район

### Характеристика местоположения лесного участка:

Лесничество: Лодейнопольское

Участковое лесничество: Яровщинское

Урочище:

№ Квартала: 34

№ Выдела: 36

Площадь лесного участка, га: 6,6

(исходные данные для проекта лесовосстановления: материалы обследования лесного участка при выборе способа лесовосстановления, план лесного участка, масштаб 1:10 000 прилагаются к проекту лесовосстановления)

### Характеристика лесорастительных условий лесного участка:

Рельеф участка (уклон): равнинный

Гидрологические условия (увлажнение): БР А2

Почва: глубокогумусная, среднеподзолистая

### Характеристика площадей лесного участка:

вырубка 2023 г

(вырубки, гари, прогалины, иные не занятые лесными насаждениями или предназначенные для лесовосстановления земли)

### Характеристика вырубки:

Количество пней, тыс. штук/га: 0,58

Характер и размещение оставленных деревьев и кустарников (куртины, полосы, групповое, равномерное):

Степень задернения почвы (слабая, средняя, сильная): средняя

Степень минерализации почвы (% от площади лесного участка): 0%

Состояние очистки от порубочных остатков и валежника (захламленность, мЗ): отсутствует

а) отсутствует (до 5 мЗ/га); б) слабая (5-20 мЗ/га); в) средняя (20-50 мЗ/га); г) сильная (более 50 мЗ/га).

Категория доступности для техники: доступная

а) доступная;

б) требуется узкополосная расчистка без корчевки пней;

в) требуется узкополосная расчистка;

г) требуется широкополосная расчистка с корчевкой пней.

### Характеристика имеющихся подроста и молодняка лесных древесных пород:

состав пород:

средний возраст, лет: 0

средняя высота, м: 0

количество деревьев и кустарников, тыс. штук/га: 0

размещение их по площади лесного участка (равномерное, неравномерное, групповое):

состояние лесных насаждений и их оценка:

### Проектируемый способ лесовосстановления:

искусственное

(естественное лесовосстановление, искусственное лесовосстановление, комбинированное лесовосстановление (посев, посадка))

**Обоснование проектируемого способа лесовосстановления основных лесных древесных пород восстанавливаемых лесов с учетом особенностей производства работ в различных категориях защитных лесов и особо защитных участках лесов (для лесных участков, предназначенных для проведения лесовосстановления, на которых лесовосстановительные мероприятия осуществляются лицами, указанными в подпункте "а" пункта 6 Правил, государственными (муниципальными) учреждениями, указанными в подпункте "б" пункта 6 Правил)**

Акт обследования участка при выборе способа и технологии лесовосстановления (прилагается к проекту)

**Сроки и технологии (методы) выполнения работ по лесовосстановлению (для лесных участков, предназначенных для проведения лесовосстановления, на которых лесовосстановительные мероприятия осуществляются лицами, указанными в подпункте "а" пункта 6 Правил, государственными (муниципальными) учреждениями, указанными в подпункте "б" пункта 6 Правил)**

весна 2025 г. Частичная обработка почвы бороздами (прямолинейные или с плавным искривлением) глубиной до 20 см трактором ТДТ-55 в сцепке с плугом ПКП-70 в бесснежный период 2024 г.; посадка сеянцев под меч Колесова в два отвала в шахматном порядке, расстояние между рядами 4-6 м., в рядах 0,6-0,7 м.

**Сроки и технологии (методы) выполнения работ по агротехническим уходам (для лесных участков, предназначенных для проведения лесовосстановления, на которых лесовосстановительные мероприятия осуществляются лицами, указанными в подпункте "а" пункта 6 Правил, государственными (муниципальными) учреждениями, указанными в подпункте "б" пункта 6 Правил)**

в течение трех лет с момента посадки по мере необходимости (ручная оправка растений от завала травой и почвой, заноса песком, размыва и выдувания почвы, выжимания морозом; уничтожение травянистой и древесной растительности); дополнение лесных культур – по мере необходимости (в случае приживаемости менее 85% от проектируемой).

**Сроки и технологии (методы) выполнения работ по лесоводственным уходам (для лесных участков, предназначенных для проведения лесовосстановления, на которых лесовосстановительные мероприятия осуществляются лицами, указанными в подпункте "а" пункта 6 Правил, государственными (муниципальными) учреждениями, указанными в подпункте "б" пункта 6 Правил)**

по мере необходимости

**Требования к используемому для лесовосстановления посадочному (посевному) материалу:**

Порода: СОСНА

Вид посадочного материала (сеянцы, саженцы с открытой (закрытой) корневой системой, селекционная категория происхождения семян, лесосеменной район): стандартные сеянцы сосны обыкновенной с ОКС из питомника Лодейнопольского лесничества. 2-ой лесосеменной район.

Возраст, лет: 2

Высота, см: 12

Диаметр корневой шейки, мм: 2

**Характеристика посевного материала:**

**Требования к молоднякам, площади которых подлежат отнесению к землям, на которых расположены леса, для признания работ по лесовосстановлению законченными (для лесных участков, предназначенных для проведения лесовосстановления, на которых лесовосстановительные мероприятия осуществляются лицами, указанными в подпункте "а" пункта 6 Правил, государственными (муниципальными) учреждениями, указанными в подпункте "б" пункта 6 Правил):**

Порода: Сосна

Возраст, лет: 10

Количество деревьев основных лесных древесных пород, тыс. штук/га: 2,2

Средняя высота, м: 0,9

**Объем работ по лесовосстановлению (площадь лесовосстановления, га) (для лесных участков, предназначенных для проведения лесовосстановления, на которых лесовосстановительные мероприятия осуществляются лицами, указанными в подпункте "а" пункта 6 Правил, государственными (муниципальными) учреждениями, указанными в подпункте "б" пункта 6 Правил)**

6,6

**Проектируемый объем работ по лесовосстановлению (для лесных участков, предназначенных для проведения лесовосстановления, на которых лесовосстановительные мероприятия осуществляются лицами, указанными в подпункте "а" пункта 6 Правил, государственными (муниципальными) учреждениями, указанными в подпункте "б" пункта 6 Правил):**

площадь лесовосстановления, га: 6,6

количество жизнеспособных растений основных лесных древесных пород, тыс.штук /га: 3

количество жизнеспособных растений основных лесных древесных пород на всей площади,  
тыс. штук: 19,8

Исполнитель работ по лесовосстановлению:

**ДОКУМЕНТ ПОДПИСАН  
ЭЛЕКТРОННОЙ ПОДПИСЬЮ**  
Сертификат: 02 С4 93 С8 00 38 В1 35 9А 43 АА 92 31 А7 АЕ АС В9  
Владелец: РУДЫК ЮРИЙ ФЕДОРОВИЧ, АО "ДОМОЖИРОВСКИЙ"  
Действителен: с 19.03.2024 по 19.06.2025

Генеральный директор

Должность (При наличии)

Подпись

Рудык Юрий Фёдорович  
(Фамилия, имя, отчество -  
последнее при наличии)

21.08.2024

Число, месяц, год

**АКТ**  
**ОБСЛЕДОВАНИЯ УЧАСТКА**  
**ПРИ ВЫБОРЕ СПОСОБА И ТЕХНОЛОГИИ ЛЕСОВОССТАНОВЛЕНИЯ**

1. Лесничество Лодейнопольское
2. Участковое лесничество Яровщинское
3. Номер(а) лесного квартала 34
4. Номер(а) лесотаксационного выдела (выделов) 36
5. Наименование организации и основания возникновения обязательств: Арендатор лесного участка АО «Доможировский ЛПХ», договор аренды лесного участка № 2-2008-12-103-3 от 12.12.2008, ЛД № 1-2023/103 от 29.11.2022 г
6. Площадь участка, с точностью до 0,0000 га 6,6
7. План участка (прилагается к Акту)
8. Категория площадей участка лесовосстановления: Вырубка 2023 год  
(вырубка, гарь, иная (год, месяц))
9. Исходный породный состав участка лесовосстановления: 7С1Е2Б  
(до вырубки, гари, гибели)
10. Условия для работы техники:
  - 10.1. Количество пней до 600, шт./га, средний диаметр 22 см
  - 10.2. Захламленность, куб.м/га отсутствует – менее 5 м³/га  
(отсутствует - менее 5 куб.м/га, слабая - 5 - 20 м³/га, средняя - 20 – 50 м³/га, сильная > 50 м³/га)
  - 10.3. Доступность для работы техники доступная без расчистки и корчевки пней трактором ТДТ-55 в сцепке с плугом ПКЛ-70
11. Характеристика природно-климатических и лесорастительных условий лесного участка:
  - 11.1. Лесорастительная зона Балтийско-Белозерский таёжный район
  - 11.2. Лесной район таёжный
  - 11.3. Целевое назначение лесов эксплуатационные леса
  - 11.4. Рельеф равнинный, местами с повышениями и глубоким залеганием грунтовых вод
  - 11.5. Почвы свежие глубокогумусные среднеподзолистые.  
(тип, степень увлажнения, механический состав)
  - 11.6. Тип леса (тип вырубки, тип лесорастительных условий) БР А2
  - 11.7. Степень задернения почвы средняя  
(отсутствует - до 10%%, слабая - 11 - 30%%, средняя - 31 - 50%%, сильная > 50%%)
12. Характеристика подроста главных (целевых) пород (перечетная ведомость прилагается):
  - 12.1. Средняя высота \_\_\_\_\_ м,
  - 12.2. Средний возраст \_\_\_\_\_ лет,
  - 12.3. Количество, всего \_\_\_\_\_ тыс.шт./га, в том числе по породам \_\_\_\_\_
  - 12.4. Категория густоты \_\_\_\_\_
  - 12.5. Распределение по площади \_\_\_\_\_  
(редкий, средний, густой равномерное, неравномерное, групповое)
  - 12.6. Жизнеспособность подроста \_\_\_\_\_  
(жизнеспособный, нежизнеспособный)
13. Характеристика возобновления мягколиственных пород:
  - 13.1. Порода \_\_\_\_\_,
  - 13.2. Количество \_\_\_\_\_ тыс.шт./га,
  - 13.3. Средняя высота \_\_\_\_\_ м
14. Источники обсеменения отсутствуют.  
(порода, источник: одиночные (шт./га), куртины, полосы, стены леса)
15. Характеристика санитарного состояния в связи с отсутствием на восстанавливаемой площади признаков заселения вредных организмов, обследование на лесном участке не проводилось  
(заселенность вредными организмами, болезни леса)
16. Предложения для разработки Проекта лесовосстановления:

16.1. Способ лесовосстановления искусственный (лесные культуры)

(естественный, искусственный (лесные культуры), комбинированный)

16.2. Главные (целевые) породы СОСНА

16.3. Срок лесовосстановления: весна 2025 г - осень 2035 г

(начало, окончание (месяц, год))

17. Необходимость проведения предварительных и сопутствующих мероприятий:

17.1. Очистка вырубки, гари: не требуется

17.2. Санитарные мероприятия: не требуется

17.3. Противопожарные мероприятия: устройство минерализованных полос частично по периметру участка лесных культур и уход за ними.

17.4. Иные предложения: провести на участке подготовку почвы в бесснежный период 2024 года.

Обследование проведено:

Исполнитель: инженер по производству АО «Доможировский ЛПХ»

Евдокимова Е.В. /  / « 05 » 08 2024 г

Согласовано:

Представитель исполнителя: Начальник производственного отдела АО «Доможировский ЛПХ»

Зинкуев С.Н. /  / « 05 » 08 2024 г

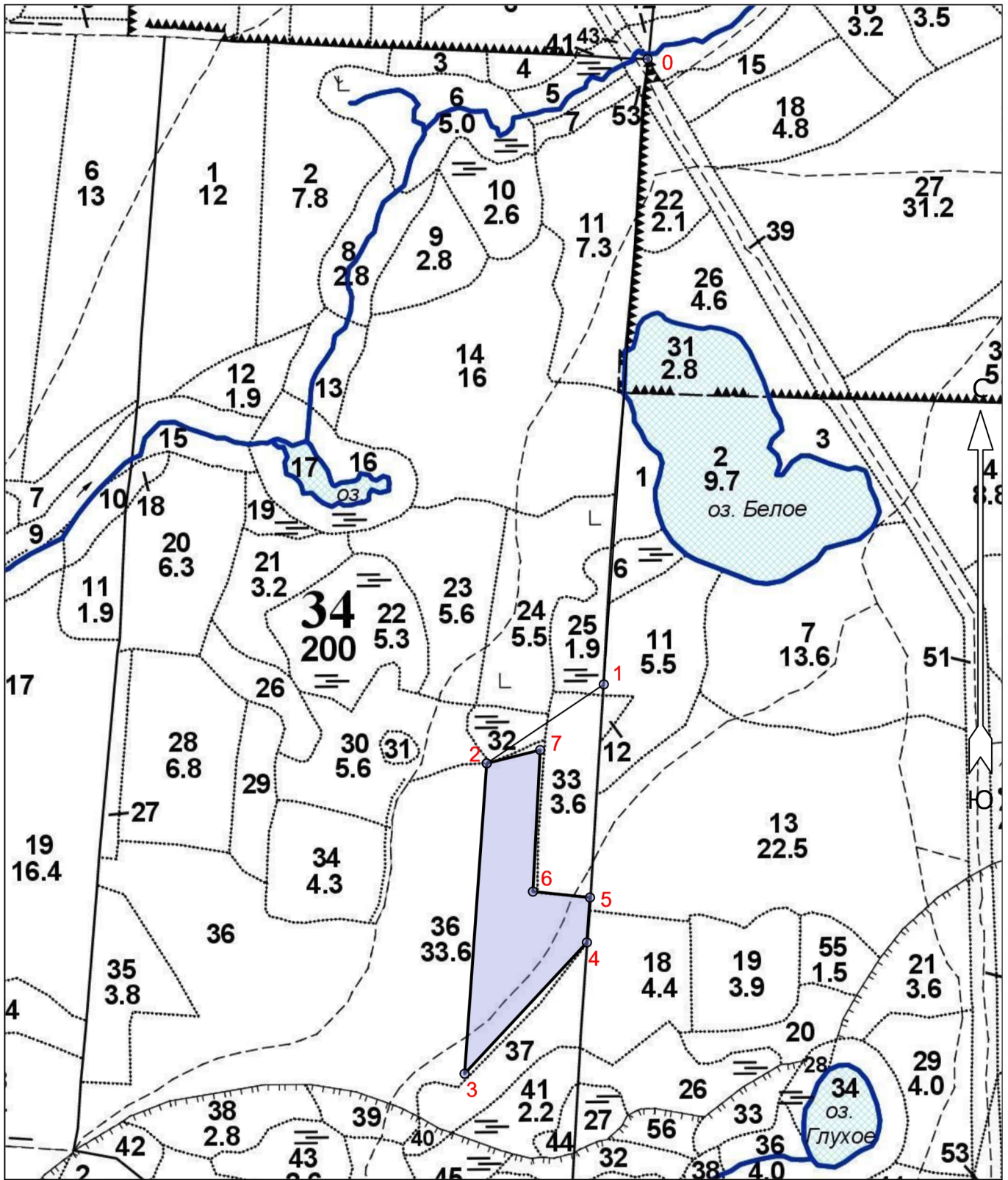
Представитель лесничества: и.о. лесничего Яровщинского участкового лесничества

Семенов А.В. /  / « 05 » 08 2024 г



**План участка для проведения лесовосстановления**

Площадь участка: 6.6 га  
 Лесничество: Лодейнопольское  
 Участковое лесничество: Яровщинское  
 Номер(а) лесного квартала: 34  
 Номер(а) лесотаксационного выдела: 36  
 Масштаб: 1 : 10000



Экспликация участка

Номера точек	Географические координаты		Румбы линий	Длина, м
	Широта	Долгота		
Привязка				

0	60.44936	33.65525	0 - 1	ЮВ 9°.00'	1128	
1	60.43925	33.65382	1 - 2	ЮЗ 43°.00'	254	
Объект						
Категория земель	Площадь участка, га	Номера точек	Географические координаты		Румбы линий	Длина, м
			Широта	Долгота		
Основной полигон	6.6	2	60.43797	33.64998	2 - 3 ЮВ 9°.00'	560
		3	60.43295	33.64926	3 - 4 СВ 30°.00'	323
		4	60.43508	33.65326	4 - 5 СЗ 9°.00'	81
		5	60.43580	33.65336	5 - 6 ЮЗ 83°.00'	103
		6	60.43590	33.65150	6 - 7 СЗ 10°.00'	255
		7	60.43819	33.65173	7 - 2 ЮЗ 63°.00'	99