

Проект лесовосстановления на лесном участке № 1/дог.163/весна 2025 / 2024 год

Лесовосстановление: искусственное (естественное, искусственное, комбинированное)

Субъект Российской Федерации: Ленинградская область

Лесной район: Балтийско-Белозерский таежный район

Характеристика местоположения лесного участка:

Лесничество: Тихвинское

Участковое лесничество: Пяльинское

Урочище:

№ Квартала: 33

№ Выдела: в.19- 0,2га;в .26-8,4га;в30-1,6га

Площадь лесного участка, га: 10,2

(исходные данные для проекта лесовосстановления: материалы обследования лесного участка при выборе способа лесовосстановления, план лесного участка, масштаб 1:10 000 прилагаются к проекту лесовосстановления)

Характеристика лесорастительных условий лесного участка:

Рельеф участка (уклон): Дренированные равнины с несколько ослабленным стоком

Гидрологические условия (увлажнение): Свежие

Почва: Грубогумусная подзолистая супесчаная

Характеристика площадей лесного участка:

Арендатор лесного участка - ЗАО «Тихвинский КЛПХ»,

дог.аренды - 2-2008-12-163-3 от 16.12.2008 г., Декларация - №1-2024-163 от 27.02.2023, Вырубка 24г.

(вырубки, гари, прогалины, иные не занятые лесными насаждениями или предназначенные для лесовосстановления земли)

Характеристика вырубки:

Количество пней, тыс. штук/га: 0,45

Характер и размещение оставленных деревьев и кустарников (куртины, полосы, групповое, равномерное): объекты биоразнообразия: осина-18шт; береза-2шт; сосна-1шт; размещение - единичные

Степень задернения почвы (слабая, средняя, сильная): средняя (31-50%)

Степень минерализации почвы (% от площади лесного участка): 0%

Состояние очистки от порубочных остатков и валежника (захламленность, м3): отсутствует (до 5 м.куб/га)

а) отсутствует (до 5 м3/га); б) слабая (5-20 м3/га); в) средняя (20-50 м3/га); г) сильная (более 50 м3/га).

Категория доступности для техники: доступная

а) доступная;

б) требуется узкополосная расчистка без корчевки пней;

в) требуется узкополосная расчистка;

г) требуется широкополосная расчистка с корчевкой пней.

Характеристика имеющихся подроста и молодняка лесных древесных пород:

Нет подроста и молодняка

Проектируемый способ лесовосстановления:

искусственное лесовосстановление

(естественное лесовосстановление, искусственное лесовосстановление, комбинированное лесовосстановление (посев, посадка))

Обоснование проектируемого способа лесовосстановления основных лесных древесных пород восстанавливаемых лесов с учетом особенностей производства работ в различных категориях защитных лесов и особо защитных участках лесов (для лесных участков, предназначенных для проведения лесовосстановления, на которых лесовосстановительные мероприятия осуществляются лицами, указанными в подпункте "а" пункта 6 Правил, государственными (муниципальными) учреждениями, указанными в подпункте "б" пункта 6 Правил)

Натурное обследование участка после проведения лесозаготовительных работ. Нормативная документация: Правила лесовосстановления, приказ №1024 от 29.12.2021

Сроки и технологии (методы) выполнения работ по лесовосстановлению (для лесных участков, предназначенных для проведения лесовосстановления, на которых лесовосстановительные мероприятия осуществляются лицами, указанными в подпункте "а" пункта 6 Правил, государственными (муниципальными) учреждениями, указанными в подпункте "б" пункта 6 Правил)

Срок лесовосстановления: весна 2025; Подготовка почвы на площади: 10,2 га; механизированная бороздами, 2024 осень, ТДТ 55 с плугом ПКЛ-70, глубина обработки 15-25 см; ручная посадка под меч Колесова, в дно, берму или пласт плужной борозды, в ряд или в шахматном порядке, в зависимости от условий местопроизрастания, ширина между борозд 3-4 м, шаг посадки 0,7 м., количество посадочных мест на 1 га - 3500; весна 2025

Сроки и технологии (методы) выполнения работ по агротехническим уходам (для лесных участков, предназначенных для проведения лесовосстановления, на которых лесовосстановительные мероприятия осуществляются лицами, указанными в подпункте "а" пункта 6 Правил, государственными (муниципальными) учреждениями, указанными в подпункте "б" пункта 6 Правил)

1-й год : дополнение по необходимости, уничтожение травянистой растительности; 2-й год : уничтожение травянистой растительности

Сроки и технологии (методы) выполнения работ по лесоводственным уходам (для лесных участков, предназначенных для проведения лесовосстановления, на которых лесовосстановительные мероприятия осуществляются лицами, указанными в подпункте "а" пункта 6 Правил, государственными (муниципальными) учреждениями, указанными в подпункте "б" пункта 6 Правил)

4-й год : вырубка поросли лиственных пород в рядах и междурядьях, шириной 3 м.;
7-й год : вырубка поросли лиственных пород в рядах и междурядьях, шириной 3 м.

Требования к используемому для лесовосстановления посадочному (посевному) материалу:

Порода: ель европейская

Вид посадочного материала (сеянцы, саженцы с открытой (закрытой) корневой системой, селекционная категория происхождения семян, лесосеменной район): стандартные сеянцы Ели европейской 3-х лет с открытой корневой системой нормального происхождения.

Возраст, лет: 3

Высота, см: 12

Диаметр корневой шейки, мм: от 2

Характеристика посевного материала:

Порода:

Класс качества семян:

Селекционная категория:

Место происхождения (лесосеменной район):

Требования к молоднякам, площади которых подлежат отнесению к землям, на которых расположены леса, для признания работ по лесовосстановлению законченными (для лесных участков, предназначенных для проведения лесовосстановления, на которых лесовосстановительные мероприятия осуществляются лицами, указанными в подпункте "а" пункта 6 Правил, государственными (муниципальными) учреждениями, указанными в подпункте "б" пункта 6 Правил):

Порода: ель европейская

Возраст, лет: 10

Количество деревьев основных лесных древесных пород, тыс. штук/га: 2

Средняя высота, м: 0.7

Объем работ по лесовосстановлению (площадь лесовосстановления, га) (для лесных участков, предназначенных для проведения лесовосстановления, на которых лесовосстановительные мероприятия осуществляются лицами, указанными в подпункте "а" пункта 6 Правил, государственными (муниципальными) учреждениями, указанными в подпункте "б" пункта 6 Правил)

10,2

Проектируемый объем работ по лесовосстановлению (для лесных участков, предназначенных для проведения лесовосстановления, на которых лесовосстановительные мероприятия осуществляются лицами, указанными в подпункте "а" пункта 6 Правил, государственными (муниципальными) учреждениями, указанными в подпункте "б" пункта 6 Правил):

площадь лесовосстановления, га: 10,2

количество жизнеспособных растений основных лесных древесных пород, тыс.штук /га: 3,5

количество жизнеспособных растений основных лесных древесных пород на всей площади, тыс. штук: 35,7

Исполнитель работ по лесовосстановлению:

**ДОКУМЕНТ ПОДПИСАН
ЭЛЕКТРОННОЙ ПОДПИСЬЮ**
Сертификат: 05 70 42 80 00 16 B1 44 A1 46 55 CE D4 DE 94 42 B9
Владелец: Карпова Наталья Генриховна
Действителен: с 14.02.2024 по 14.05.2025

инженер ПТО

Должность (При наличии)

Подпись

Карпова Наталья Генриховна
(Фамилия, имя, отчество -
последнее при наличии)

24.09.2024

Число, месяц, год

АКТ

ОБСЛЕДОВАНИЯ УЧАСТКА ПРИ ВЫБОРЕ СПОСОБА И ТЕХНОЛОГИИ ЛЕСОВОССТАНОВЛЕНИЯ

Арендатор лесного участка

ЗАО «Тихвинский КЛПХ»

№ проекта 1

по декларации № 1-2024-163 от

27.02.2023

1. Лесничество : Тихвинское
2. Участковое лесничество : Пяльинское
3. Дача, тех. участок : нет
4. Номер квартала : 33
5. Номер выдела: в.19- 0,2га;в .26-8,4га;в30-1,6га
6. Площадь участка (с точностью до 0,1га) : 10,2
7. План участка (прилагается к карточке)
8. Категория площади : Вырубка 24 г.
9. Исходный породный состав участка лесовосстановления :
в.19- 8Ос2Б;в .26- 7Б3Ос;в30- 6Б2Ос2Е
10. Условия для работы техники :
 - 10.1. Количество пней, шт/га : 450 , ср диаметр : 28
 - 10.2. Захламлённость, куб м/га : отсутствует (до 5 м.куб/га)
 - 10.3. Доступность для работы техники : доступная
11. Характеристика природно-климатических и лесорастительных условий лесного участка
 - 11.1. Лесорастительная зона : Таёжная
 - 11.2. Лесной район: Балтийско-Белозерский таежный район
 - 11.3. Целевое назначение лесов : эксплуатационные леса
 - 11.4. Рельеф : Дренажированные равнины с несколько ослабленным стоком
 - 11.5. Почва : Грубогумусная подзолистая супесчаная
 - 11.6 Увлажнение Свежие
 - 11.7. Тип леса (тип вырубки, тип лесораст. условий) : в.19ксс2; в26-чсв2; в30-ксв2
 - 11.8. Степень задернения почвы : средняя (31-50%)
 - 11.9. Характер и размещение оставленных деревьев : единичные
Описание, количество, объекты биоразнообразия: осина-18шт; береза-2шт; сосна-1шт
 - 11.10. Степень минерализации почвы (% от площади участка) : 0
12. Характеристика подроста главных (целевых) пород :
Состав подроста
 - 12.1. Средняя высота, м : _____
 - 12.2. Средний возраст, лет : _____
 - 12.3. Количество - всего тыс.шт/га 0,0 , в тч по породам :
Сосна
Ель
Береза
Осина

 - 12.4. Категория густоты : _____
 - 12.5. Распределение по площади : _____
 - 12.6. Жизнеспособность подроста : _____
13. Характеристика возобновления мягколиственных пород :
 - 13.1. Порода : _____
 - 13.2. Количество - т.шт/га : _____
 - 13.3. Средняя высота, м : _____
14. Источники обсеменения :
15. Характеристика санитарного состояния :

в связи с отсутствием на восстанавливаемой площади признаков заселения вредных организмов, обследование на лесном участке не проводилось

16. Предложения для разработки Проекта лесовосстановления :

16.1. Способ лесовосстановления : искусственное

16.2. Главные (целевые) породы : ель европейская

16.3. Срок лесовосстановления : весна 2025 г.
 сезон год

16.4. Обоснование способа лесовосстановления : Натурное обследование участка после проведения лесозаготовительных работ. Нормативная документация: Правила лесовосстановления, приказ №1024 от 29.12.2021

17. Необходимость проведения предварительных и сопутствующих мероприятий :

17.1. Очистка вырубki, гари : не требуется

17.2. Санитарные : не требуется

17.3. Противопожарные : при необходимости выполняется прерывистая опашка участка лесовосстановления

17.4. Иные предложения : -

Исполнитель : специалист
 должность


подпись

Карпова Н.Г.
ФИО

9.08.24
дата

Согласовано:
Представитель лесничества: лесничий участкового лесничества
 должность


подпись

Сяпина С.Ю.
ФИО

9.08.24
дата

Представитель арендатора: должность специалист
 должность

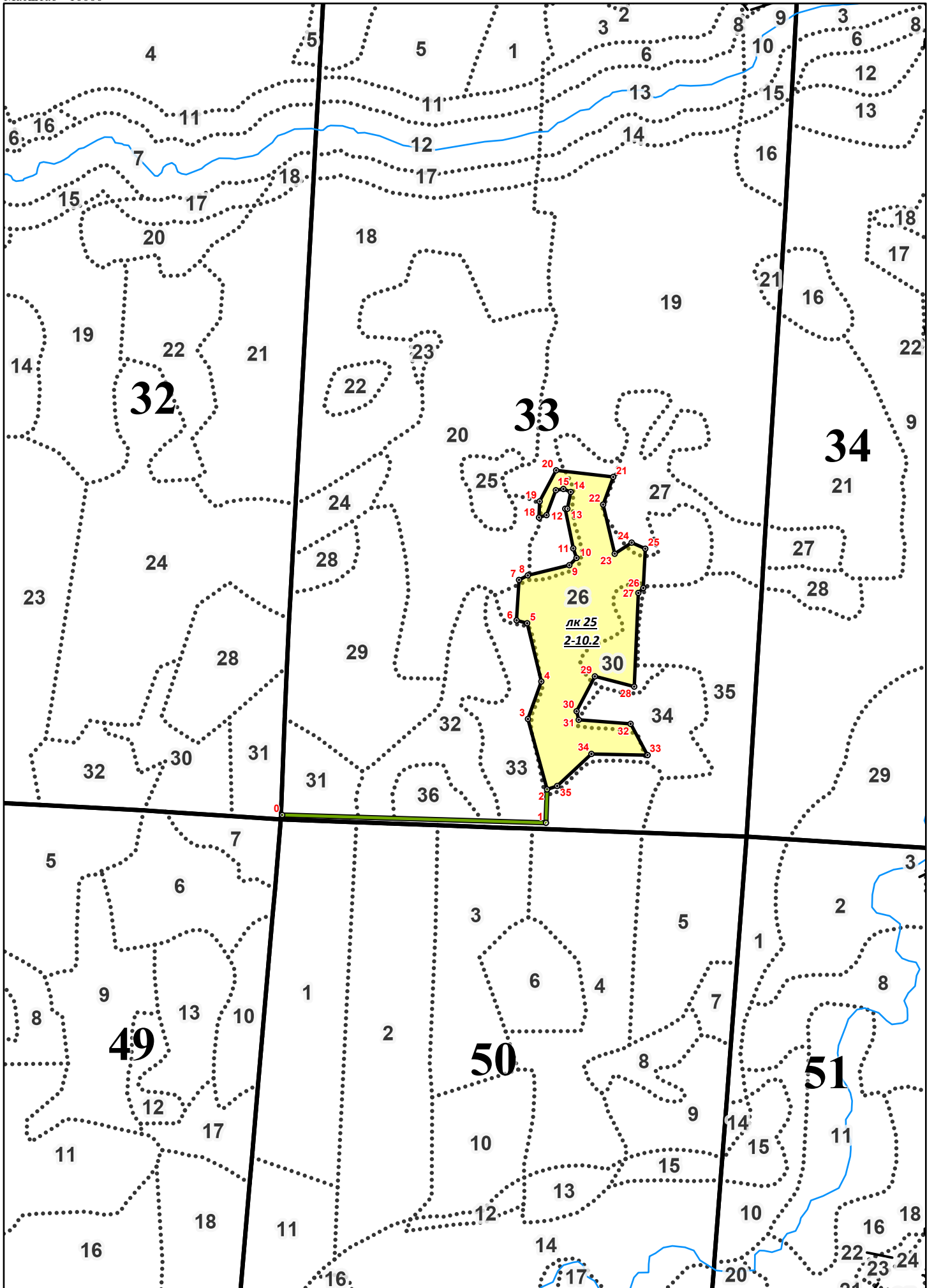

подпись

Карпова Н.Г.
ФИО

9.08.24
дата

План лесного участка

Масштаб - 10000



Экспликация участка

Номера точек	Долгота	Широта	Направление (азимут), гр	Длина, м
привязка				
0 - 1	34,676130	59,932990	81,1	546,0
1 - 2	34,685900	59,932720	351,0	69,0
Лесосека				
2 - 3	34,685970	59,933340	334,4	151,0
3 - 4	34,685330	59,934660	9,0	81,5
4 - 5	34,685860	59,935350	336,1	125,0
5 - 6	34,685390	59,936440	272,7	22,5
6 - 7	34,685000	59,936500	352,8	84,5
7 - 8	34,685130	59,937250	51,3	20,5
8 - 9	34,685460	59,937330	66,0	89,0
9 - 10	34,687010	59,937500	33,3	20,5
10 - 11	34,687280	59,937630	332,0	21,0
11 - 12	34,687170	59,937810	337,9	83,0
12 - 13	34,686910	59,938550	71,3	4,0
13 - 14	34,686990	59,938550	1,0	35,5
14 - 15	34,687130	59,938860	280,0	16,0
15 - 16	34,686860	59,938920	250,0	16,0
16 - 17	34,686580	59,938900	190,0	55,0
17 - 18	34,686210	59,938440	241,9	16,0
18 - 19	34,685930	59,938400	352,0	34,0
19 - 20	34,685970	59,938700	17,5	72,5
20 - 21	34,686610	59,939270	86,0	118,5
21 - 22	34,688720	59,939120	189,3	61,0
22 - 23	34,688320	59,938610	156,4	105,0
23 - 24	34,688700	59,937690	45,9	42,0
24 - 25	34,689340	59,937890	102,4	31,0
25 - 26	34,689840	59,937770	172,5	81,5
26 - 27	34,689730	59,937040	212,5	15,0
27 - 28	34,689540	59,936950	172,0	194,0
28 - 29	34,689300	59,935210	274,5	84,0
29 - 30	34,687850	59,935420	197,0	82,0
30 - 31	34,687140	59,934780	156,0	18,0
31 - 32	34,687210	59,934620	84,0	108,0
32 - 33	34,689130	59,934520	141,0	73,0
33 - 34	34,689730	59,933930	260,5	116,0
34 - 35	34,687650	59,933980	216,5	96,5
35 - 2	34,686350	59,933400	240,5	22,5