

Проект лесовосстановления на лесном участке № 3/дог.163/весна 2025 / 2024 год

Лесовосстановление: искусственное (естественное, искусственное, комбинированное)

Субъект Российской Федерации: Ленинградская область

Лесной район: Балтийско-Белозерский таежный район

Характеристика местоположения лесного участка:

Лесничество: Тихвинское

Участковое лесничество: Пяльинское

Урочище:

№ Квартала: 55

№ Выдела: в.2-1.9; в.8-0.7;

Площадь лесного участка, га: 2,6

(исходные данные для проекта лесовосстановления: материалы обследования лесного участка при выборе способа лесовосстановления, план лесного участка, масштаб 1:10 000 прилагаются к проекту лесовосстановления)

Характеристика лесорастительных условий лесного участка:

Рельеф участка (уклон): Хорошо дренированные песчаные холмы и повышенные части рельефа

Гидрологические условия (увлажнение): Свежие

Почва: Модергумусная подзолистая супесчаная

Характеристика площадей лесного участка:

Арендатор лесного участка - ЗАО «Тихвинский КЛПХ»,

дог.аренды - 2-2008-12-163-3 от 16.12.2008 г., Декларация - №7-2024-163 от 15.01.2024, Вырубка 24г.

(вырубки, гари, прогалины, иные не занятые лесными насаждениями или предназначенные для лесовосстановления земли)

Характеристика вырубки:

Количество пней, тыс. штук/га: 0,45

Характер и размещение оставленных деревьев и кустарников (куртины, полосы, групповое, равномерное): объекты биоразнообразия: осина-8шт; береза-8шт; размещение - единичные

Степень задернения почвы (слабая, средняя, сильная): средняя (31-50%)

Степень минерализации почвы (% от площади лесного участка): 0%

Состояние очистки от порубочных остатков и валежника (захламленность, м3): отсутствует (до 5 м.куб/га)

а) отсутствует (до 5 м3/га); б) слабая (5-20 м3/га); в) средняя (20-50 м3/га); г) сильная (более 50 м3/га).

Категория доступности для техники: доступная

а) доступная;

б) требуется узкополосная расчистка без корчевки пней;

в) требуется узкополосная расчистка;

г) требуется широкополосная расчистка с корчевкой пней.

Характеристика имеющихся подроста и молодняка лесных древесных пород:

состав пород: 10Е

средний возраст, лет: 5

средняя высота, м: 0,5

количество деревьев и кустарников, тыс. штук/га: 0,6

размещение их по площади лесного участка (равномерное, неравномерное, групповое): неравномерное

состояние лесных насаждений и их оценка: жизнеспособный

Проектируемый способ лесовосстановления:

искусственное лесовосстановление

(естественное лесовосстановление, искусственное лесовосстановление, комбинированное лесовосстановление (посев, посадка))

Обоснование проектируемого способа лесовосстановления основных лесных древесных пород восстанавливаемых лесов с учетом особенностей производства работ в различных категориях защитных лесов и особо защитных участках лесов (для лесных участков, предназначенных для проведения лесовосстановления, на которых лесовосстановительные мероприятия осуществляются лицами, указанными в подпункте "а" пункта 6 Правил, государственными (муниципальными) учреждениями, указанными в подпункте "б" пункта 6 Правил)

Натурное обследование участка после проведения лесозаготовительных работ. Нормативная документация: Правила лесовосстановления, приказ №1024 от 29.12.2021

Сроки и технологии (методы) выполнения работ по лесовосстановлению (для лесных участков, предназначенных для проведения лесовосстановления, на которых лесовосстановительные мероприятия осуществляются лицами, указанными в подпункте "а" пункта 6 Правил, государственными (муниципальными) учреждениями, указанными в подпункте "б" пункта 6 Правил)

Срок лесовосстановления: весна 2025; Подготовка почвы на площади: 2,6 га; механизированная бороздами, 2024 осень, ТДТ 55 с плугом ПКЛ-70, глубина обработки 15-25 см; ручная посадка под меч Колесова, в дно, берму или пласт плужной борозды, в ряд или в шахматном порядке, в зависимости от условий местопроизрастания, ширина между борозд 3-4 м, шаг посадки 0,6 м., количество посадочных мест на 1 га - 4000; весна 2025

Сроки и технологии (методы) выполнения работ по агротехническим уходам (для лесных участков, предназначенных для проведения лесовосстановления, на которых лесовосстановительные мероприятия осуществляются лицами, указанными в подпункте "а" пункта 6 Правил, государственными (муниципальными) учреждениями, указанными в подпункте "б" пункта 6 Правил)

1-й год : дополнение по необходимости, уничтожение травянистой растительности; 2-й год : уничтожение травянистой растительности

Сроки и технологии (методы) выполнения работ по лесоводственным уходам (для лесных участков, предназначенных для проведения лесовосстановления, на которых лесовосстановительные мероприятия осуществляются лицами, указанными в подпункте "а" пункта 6 Правил, государственными (муниципальными) учреждениями, указанными в подпункте "б" пункта 6 Правил)

4-й год : вырубка поросли лиственных пород в рядах и междурядьях, шириной 3 м.;

7-й год : вырубка поросли лиственных пород в рядах и междурядьях, шириной 3 м.

Требования к используемому для лесовосстановления посадочному (посевному) материалу:

Порода: сосна обыкновенная

Вид посадочного материала (сеянцы, саженцы с открытой (закрытой) корневой системой, селекционная категория происхождения семян, лесосеменной район): стандартные сеянцы ОКС Сосны обыкновенной 2-х лет нормального происхождения.

Возраст, лет: 2

Высота, см: 12

Диаметр корневой шейки, мм: от 2

Характеристика посевного материала:

Порода:

Класс качества семян:

Селекционная категория:

Место происхождения (лесосеменной район):

Требования к молоднякам, площади которых подлежат отнесению к землям, на которых расположены леса, для признания работ по лесовосстановлению законченными (для лесных участков, предназначенных для проведения лесовосстановления, на которых лесовосстановительные мероприятия осуществляются лицами, указанными в подпункте "а" пункта 6 Правил, государственными (муниципальными) учреждениями, указанными в подпункте "б" пункта 6 Правил):

Порода: сосна обыкновенная

Возраст, лет: 9

Количество деревьев основных лесных древесных пород, тыс. штук/га: 1.8

Средняя высота, м: 1.1

Объем работ по лесовосстановлению (площадь лесовосстановления, га) (для лесных участков, предназначенных для проведения лесовосстановления, на которых лесовосстановительные мероприятия осуществляются лицами, указанными в подпункте "а" пункта 6 Правил, государственными (муниципальными) учреждениями, указанными в подпункте "б" пункта 6 Правил)

2,6

Проектируемый объем работ по лесовосстановлению (для лесных участков, предназначенных для проведения лесовосстановления, на которых лесовосстановительные мероприятия осуществляются лицами, указанными в подпункте "а" пункта 6 Правил, государственными (муниципальными) учреждениями, указанными в подпункте "б" пункта 6 Правил):

площадь лесовосстановления, га: 2,6

количество жизнеспособных растений основных лесных древесных пород, тыс.штук /га: 4

количество жизнеспособных растений основных лесных древесных пород на всей площади, тыс. штук: 10,4

Исполнитель работ по лесовосстановлению:

инженер ПТО

Должность (При наличии)

ДОКУМЕНТ ПОДПИСАН
ЭЛЕКТРОННОЙ ПОДПИСЬЮ

Сертификат: 05 70 42 80 00 16 B1 44 A1 46 55 CE D4 DE 94 42 B9
Владелец: Карпова Наталья Генриховна
Действителен: с 14.02.2024 по 14.05.2025

Подпись

Карпова Наталья Генриховна
(Фамилия, имя, отчество -
последнее при наличии)

25.09.2024

Число, месяц, год

АКТ

ОБСЛЕДОВАНИЯ УЧАСТКА ПРИ ВЫБОРЕ СПОСОБА И ТЕХНОЛОГИИ ЛЕСОВОССТАНОВЛЕНИЯ

Арендатор лесного участка

№ проекта 3

по декларации №

ЗАО «Тихвинский КЛПХ»

7-2024-163

от

15.01.2024

1. Лесничество : Тихвинское
 2. Участковое лесничество : Пяльинское
 3. Дача, тех. участок : нет
 4. Номер квартала : 55

5. Номер выдела: в.2-1.9; в.8-0.7;

6. Площадь участка (с точностью до 0,1га) : 2,6

7. План участка (прилагается к карточке)

8. Категория площади : Вырубка 24 г.

9. Исходный породный состав участка лесовосстановления :

в.2- 6Б3Ос1Е; в.8-5Ос4Б1Е

10. Условия для работы техники :

10.1. Количество пней, шт/га : 450

10.2. Захламлённость, куб м/га :

, ср диаметр : 28
отсутствует (до 5 м.куб/га)

10.3. Доступность для работы техники : доступная

11. Характеристика природно-климатических и лесорастительных условий лесного участка

11.1. Лесорастительная зона : Таёжная

11.2. Лесной район: Балтийско-Белозерский таежный район

11.3. Целевое назначение лесов : эксплуатационные леса

11.4. Рельеф : Хорошо дренированные песчаные холмы и повышенные части рельефа

11.5. Почва : Модергумусная подзолистая супесчаная

11.6 Увлажнение Свежие

11.7. Тип леса (тип вырубки, тип лесораст. условий) : в.2-КС,В2; в.8-КС,С2;

11.8. Степень задернения почвы : средняя (31-50%)

11.9. Характер и размещение оставленных деревьев :

Описание, единичные

количество: объекты биоразнообразия: осина-8шт; береза-8шт

11.10. Степень минерализации почвы (% от площади участка) :

0

12. Характеристика подроста главных (целевых) пород :

Состав подроста

10Е

12.1. Средняя высота, м :

0,5

12.2. Средний возраст, лет :

5

12.3. Количество - всего тыс.шт/га

0,6

, в тч по породам :

Сосна

Ель

0,6

Береза

Осина

редкий

12.4. Категория густоты :

12.5. Распределение по площади :

неравномерное

12.6. Жизнеспособность подроста :

жизнеспособный

13. Характеристика возобновления мягколиственных пород :

13.1. Порода :

13.2. Количество - т.шт/га :

13.3. Средняя высота, м :

14. Источники обсеменения :

15. Характеристика санитарного состояния :

в связи с отсутствием на восстанавливаемой площади признаков заселения вредных организмов, обследование на лесном участке не проводилось

16. Предложения для разработки Проекта лесовосстановления :

16.1. Способ лесовосстановления :

искусственное

16.2. Главные (целевые) породы :

16.3. Срок лесовосстановления :

сосна обыкновенная
весна 2025 г.
сезон год

16.4. Обоснование способа
лесовосстановления :

*Натурное обследование участка после проведения
лесозаготовительных работ. Нормативная документация: Правила
лесовосстановления, приказ №1024 от 29.12.2021*

17. Необходимость проведения предварительных и сопутствующих мероприятий :

17.1. Очистка вырубki, гари :

не требуется

17.2. Санитарные :

не требуется

17.3. Противопожарные :

при необходимости выполняется прерывистая опашка участка
лесовосстановления

17.4. Иные предложения : -

Исполнитель :

специалист

должность

подпись

Карпова Н.Г.

ФИО

9. 08. 24

дата

Согласовано:

Представитель
лесничества:

лесничий участкового
лесничества

должность

подпись

Сякина С.Ю.

ФИО

9. 08. 24

дата

Представитель
арендатора:

специалист

должность

подпись

Карпова Н.Г.

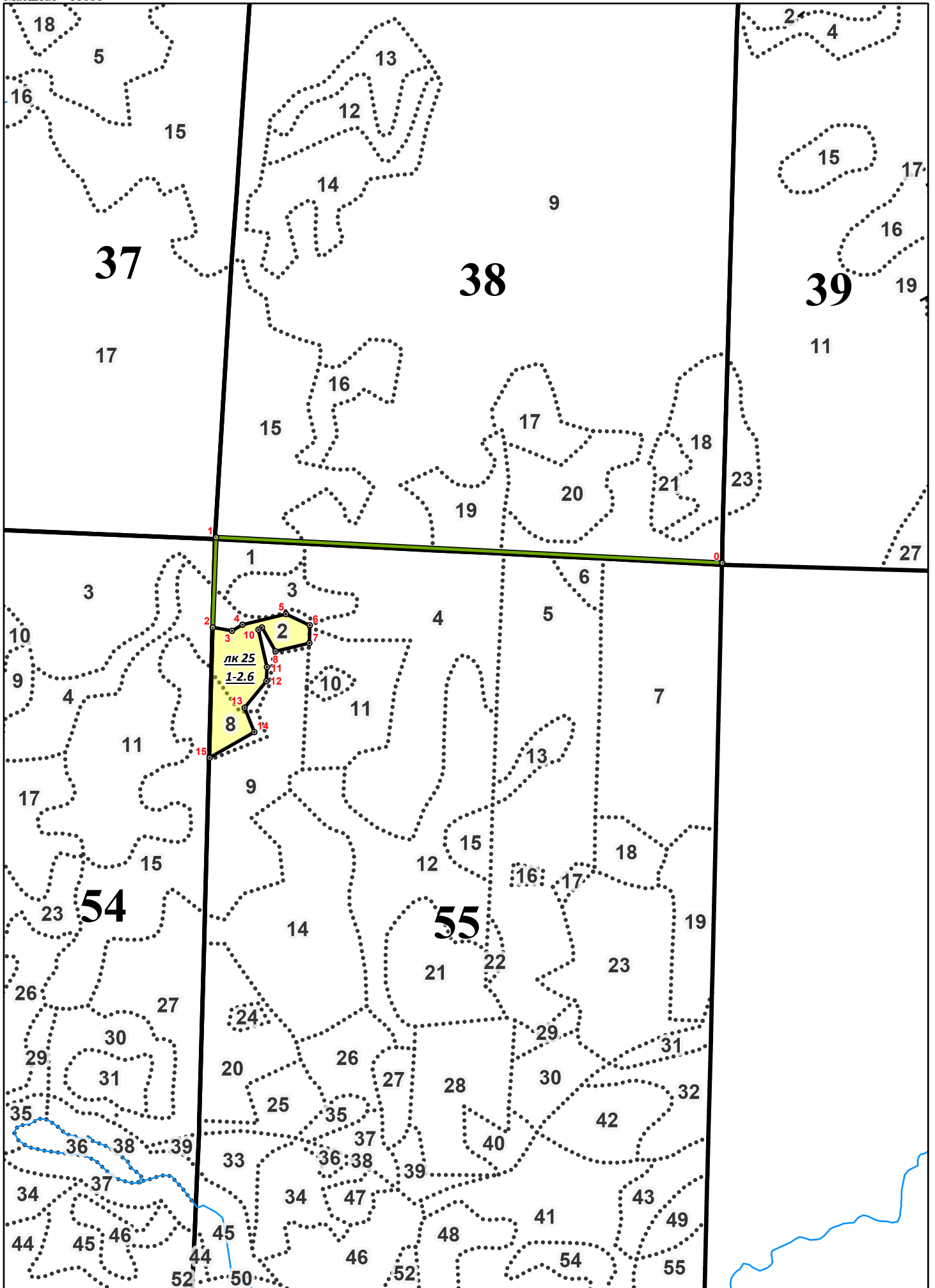
ФИО

9. 08. 24

дата

План лесного участка

Масштаб - 10000



Экспликация участка

Номера точек	Долгота	Широта	Направление (азимут), гр	Длина, м
привязка				
0 - 1	34,785150	59,928900	261,5	1030,0
1 - 2	34,766730	59,929500	172,5	174,0
Лесосека				
2 - 3	34,766470	59,927940	90,0	37,0
3 - 4	34,767120	59,927870	48,0	23,0
4 - 5	34,767480	59,927980	66,0	92,0
5 - 6	34,769090	59,928150	110,0	42,0
6 - 7	34,769730	59,927950	172,0	41,0
7 - 8	34,769680	59,927580	246,0	58,0
8 - 9	34,768660	59,927470	320,0	56,0
9 - 10	34,768190	59,927920	231,5	8,0
10 - 11	34,768060	59,927880	158,0	80,0
11 - 12	34,768310	59,927180	179,5	30,0
12 - 13	34,768200	59,926910	207,5	70,0
13 - 14	34,767400	59,926430	146,0	54,0
14 - 15	34,767770	59,925980	229,5	101,0
15 - 2	34,766170	59,925540	352,0	267,0