

## Проект лесовосстановления на лесном участке № 1 / 2024 год

Лесовосстановление: искусственное (естественное, искусственное, комбинированное)

Субъект Российской Федерации: Ленинградская область

Лесной район: Балтийско-Белозерский таежный район

### Характеристика местоположения лесного участка:

Лесничество: Волосовское

Участковое лесничество: Верестское

Урочище:

№ Квартала: 32

№ Выдела: 2;4

Площадь лесного участка, га: 8,6

(исходные данные для проекта лесовосстановления: материалы обследования лесного участка при выборе способа лесовосстановления, план лесного участка, масштаб 1:10 000 прилагаются к проекту лесовосстановления)

### Характеристика лесорастительных условий лесного участка:

Рельеф участка (уклон): равнинный

Гидрологические условия (увлажнение): почвы свежие КС В2

Почва: среднеподзолистые суглинки

### Характеристика площадей лесного участка:

вырубка 2022 года

(вырубки, гари, прогалины, иные не занятые лесными насаждениями или предназначенные для лесовосстановления земли)

### Характеристика вырубки:

Количество пней, тыс. штук/га: 0,56

Характер и размещение оставленных деревьев и кустарников (куртины, полосы, групповое, равномерное): равномерное

Степень задернения почвы (слабая, средняя, сильная): слабая

Степень минерализации почвы (% от площади лесного участка): 0%

Состояние очистки от порубочных остатков и валежника (захламленность, м3): отсутствует (до 5 м, куб/га)

а) отсутствует (до 5 м3/га); б) слабая (5-20 м3/га); в) средняя (20-50 м3/га); г) сильная (более 50 м3/га).

Категория доступности для техники: доступная

а) доступная;

б) требуется узкополосная расчистка без корчевки пней;

в) требуется узкополосная расчистка;

г) требуется широкополосная расчистка с корчевкой пней.

### Характеристика имеющихся подроста и молодняка лесных древесных пород:

Нет подроста и молодняка

### Проектируемый способ лесовосстановления:

искусственное лесовосстановление

(естественное лесовосстановление, искусственное лесовосстановление, комбинированное лесовосстановление (посев, посадка))

**Обоснование проектируемого способа лесовосстановления основных лесных древесных пород восстанавливаемых лесов с учетом особенностей производства работ в различных категориях защитных лесов и особо защитных участках лесов (для лесных участков, предназначенных для проведения лесовосстановления, на которых лесовосстановительные мероприятия осуществляются лицами, указанными в подпункте "а" пункта 6 Правил, государственными (муниципальными) учреждениями, указанными в подпункте "б" пункта 6 Правил)**

отсутствие предварительного возобновления жизнеспособным подростом и молодняками ценных древесных пород

**Сроки и технологии (методы) выполнения работ по лесовосстановлению (для лесных участков, предназначенных для проведения лесовосстановления, на которых лесовосстановительные мероприятия осуществляются лицами, указанными в подпункте "а" пункта 6 Правил, государственными (муниципальными) учреждениями, указанными в подпункте "б" пункта 6 Правил)**

весна-осень 2025 года. Обработка почвы бороздами до 30 см трактором ТДТ-55 с плугом ПЛ-1 в бесснежный период 2024 года; расстояние между рядами 3-5 м; в ряду 1,0 м. Посадка сеянцев под меч Колесова.

**Сроки и технологии (методы) выполнения работ по агротехническим уходам (для лесных участков, предназначенных для проведения лесовосстановления, на которых лесовосстановительные мероприятия осуществляются лицами, указанными в подпункте "а" пункта 6 Правил, государственными (муниципальными) учреждениями, указанными в подпункте "б" пункта 6 Правил)**

2025 год- однократно-ручная оправка растений от завала травой и почвой

2026 год- однократно- уничтожение травянистой и древесной растительности в рядах культур  
дополнение лесных культур - при необходимости

**Сроки и технологии (методы) выполнения работ по лесоводственным уходам (для лесных участков, предназначенных для проведения лесовосстановления, на которых лесовосстановительные мероприятия осуществляются лицами, указанными в подпункте "а" пункта 6 Правил, государственными (муниципальными) учреждениями, указанными в подпункте "б" пункта 6 Правил)**

2026, 2027 годы- однократно- уничтожение нежелательной древесно- кустарниковой растительности механизированными средствами

**Требования к используемому для лесовосстановления посадочному (посевному) материалу:**

Порода: ель обыкновенная

Вид посадочного материала (сеянцы, саженцы с открытой (закрытой) корневой системой, селекционная категория происхождения семян, лесосеменной район): Сеянцы с открытой корневой системой первого класса качества

Возраст, лет: 3-4

Высота, см: 12

Диаметр корневой шейки, мм: 2,0

**Характеристика посевного материала:**

**Требования к молоднякам, площади которых подлежат отнесению к землям, на которых расположены леса, для признания работ по лесовосстановлению законченными (для лесных участков, предназначенных для проведения лесовосстановления, на которых лесовосстановительные мероприятия осуществляются лицами, указанными в подпункте "а" пункта 6 Правил, государственными (муниципальными) учреждениями, указанными в подпункте "б" пункта 6 Правил):**

Порода: ель обыкновенная

Возраст, лет: 9

Количество деревьев основных лесных древесных пород, тыс. штук/га: 1,7

Средняя высота, м: 0,7

**Объем работ по лесовосстановлению (площадь лесовосстановления, га) (для лесных участков, предназначенных для проведения лесовосстановления, на которых лесовосстановительные мероприятия осуществляются лицами, указанными в подпункте "а" пункта 6 Правил, государственными (муниципальными) учреждениями, указанными в подпункте "б" пункта 6 Правил)**

8,6

**Проектируемый объем работ по лесовосстановлению (для лесных участков, предназначенных для проведения лесовосстановления, на которых лесовосстановительные мероприятия осуществляются лицами, указанными в подпункте "а" пункта 6 Правил, государственными (муниципальными) учреждениями, указанными в подпункте "б" пункта 6 Правил):**

площадь лесовосстановления, га: 8,6

количество жизнеспособных растений основных лесных древесных пород, тыс.штук /га: 3

количество жизнеспособных растений основных лесных древесных пород на всей площади, тыс. штук: 25,8

**Исполнитель работ по лесовосстановлению:**

ДОКУМЕНТ ПОДПИСАН  
ЭЛЕКТРОННОЙ ПОДПИСЬЮ

Сертификат: 02 46 93 7B 00 C2 B0 FD A2 47 F3 76 E9 4C F4 11 1C  
Владелец: ШКИРТА МИХАИЛ ЮРЬЕВИЧ, ЗАО  
Действителен: с 22.11.2023 по 22.02.2025

Генеральный директор

Шкирта Михаил Юрьевич

---

Должность (При наличии)

Подпись

(Фамилия, имя, отчество -  
последнее при наличии)

---

15.11.2024

Число, месяц, год

**АКТ**  
**ОБСЛЕДОВАНИЯ УЧАСТКА ПРИ ВЫБОРЕ СПОСОБА И ТЕХНОЛОГИИ**  
**ЛЕСОВОССТАНОВЛЕНИЯ**

1. Лесничество **Волосовское**
2. Участковое лесничество **Верестское**
3. Номер квартала: **32**
4. Номер выдела: **в.2- 3,8; в.4- 4,8 га**
5. Арендатор, номер договора аренды **ЗАО «Стройдеталькомплект» №2-2008-12-100-3 от 11.12.2008**
6. Площадь участка, с точностью до 0,1 га- **8,6**
7. План участка (прилагается к Карточке)
8. Категория площадей участка лесовосстановления: **вырубка 2022 года-ЛД-1-2021 от 01.12.2021 г.**  
*вырубка, гарь, иная (год, месяц)*
9. Исходный породный состав участка лесовосстановления, **в.2- 4Ос4Б2Е+Олс; в.4- 5Б3Ос2Е**  
*до вырубки, гари, гибели*
10. Условия для работы техники:
  - 10.1. Количество пней, шт./га: всего 660, ср. диаметр 0,24
  - 10.2. Захламленность, куб.м/га – отсутствует – ло 5,0 м3/га  
*отсутствует - менее 5 куб.м/га, слабая - 5 - 20 куб.м/га, средняя - 20 - 50 куб.м/га, сильная > 50 куб.м/га*
  - 10.3. Доступность для работы техники -доступно
11. Характеристика природно-климатических и лесорастительных условий лесного участка
  - 11.1. Лесорастительная зона- таежная
  - 11.2. Лесной район – Балтийско-Белозерский таежный район
  - 11.3. Целевое назначение лесов – Эксплуатационные леса
  - 11.4. Рельеф- равнинный
  - 11.5. Почва – среднеподзолистые суглинки  
*тип, степень увлажнения, механический состав*
  - 11.6. Тип леса (тип вырубки, тип лесорастительных условий) **КС**
  - 11.7. Степень задернения почвы - средняя  
*отсутствует - до 10%%, слабая - 11 - 30%%, средняя - 31 - 50%%, сильная > 50%%*
12. Характеристика подроста главных (целевых) пород (перечетная ведомость прилагается):
  - 12.1. Средняя высота - отсутствует м,
  - 12.2. Средний возраст - лет,
  - 12.3. Количество, всего: отсутствует тыс.шт./га, в том числе по породам
  - 12.4. Категория густоты
  - 12.5. Распределение по площади \_\_\_\_\_  
*редкий, средний, густой, равномерное, неравномерное, групповое*
  - 12.6. Жизнеспособность подроста \_\_\_\_\_  
*жизнеспособный, нежизнеспособный*
13. Характеристика возобновления мягколиственных пород:
  - 13.1. Порода \_\_\_\_\_,
  - 13.2. Количество \_\_\_\_\_ тыс.шт./га,
  - 13.3. Средняя высота \_\_\_\_\_ м
14. Источники обсеменения \_\_\_\_\_

*порода, источник: одиночные (шт./га), куртины, полосы, стены леса*

15. Характеристика санитарного состояния- в связи с отсутствием на восстанавливаемой площади признаков заселения вредных организмов, обследование на лесном участке не проводилось  
*заселенность вредными организмами, болезни леса*

16. Предложения для разработки Проекта лесовосстановления:

16.1. Способ лесовосстановления – **искусственный л/к**

*естественный, искусственный*

16.2. Главные (целевые) породы- **ель европейская**

16.3. Срок лесовосстановления- **май 2025 г. –май 2033 г.**

*начало, окончание (месяц, год)*

17. Необходимость проведения предварительных и сопутствующих мероприятий:

17.1. Очистка вырубki, гари- **не требуется**

17.2. Санитарные- **не требуется**

17.3. Противопожарные- **минерализованная полоса протяженностью-1,0км**

17.4. Иные предложения – **не требуется**

Обследование проведено:

Исполнитель: инженер  
Должность

  
подпись

Карельсон Л.Э.  
Ф.И.О.

октябрь 2024 г.  
Дата

Согласовано:

Представитель лесничества: Лесничий Верестского  
участкового лесничества:

Должность

подпись



Кочетков И.В. "

Дата

24.10.2024

г.

Представитель арендатора: Начальник ПТО:  
Должность

подпись



Кресюн Д.Н.  
Ф.И.О.

Дата

24.10.2024

г.

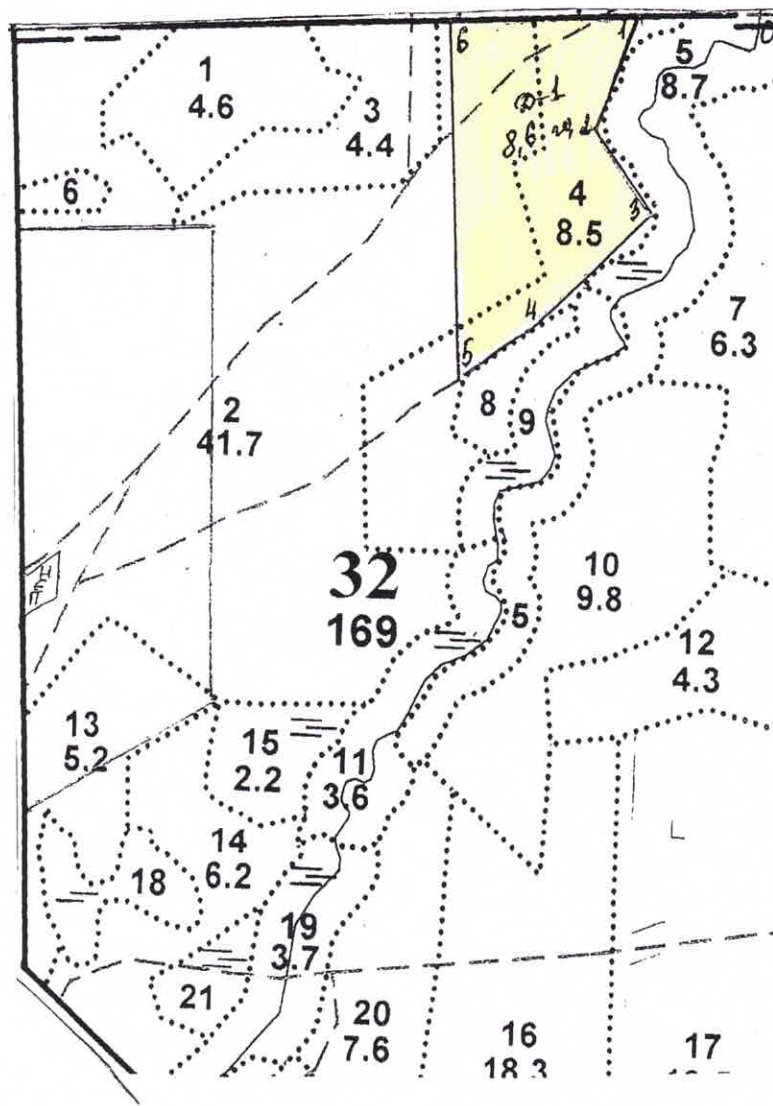


План участка для проведения лесовосстановления

Арендатор: ЗАО «Стройдеталькомплект»  
 № дог.аренды: 2-2008-12-100-3 от 11.12 2008 г.  
 Лесная декларация № 1-2021 от 01.12.2021 г.

Лесничество : Волосовское  
 Участковое лесничество: Верестское  
 Номер(а) лесного квартала: 32  
 Номер(а) лесотаксационного выдела (выделов): 2;4

Масштаб 1:10 000



Экспликация объекта		Номер точки	Направление румбы линий	Длина, м	Площадь общая, га	Площадь эксплуатационная, га	
Порядковый номер характерной (поворотной) точки	Геодезические координаты*				8,6	8,6	
	X	Y	0-1	ЮЗ:81	175	Номер лесосеки	Площадь лесосеки, га
лесосека							
1	353897.002	1349734.332	1-2	ЮЗ:19	160	1	8,6
2	353746.463	1349660.103	2-3	ЮВ:40	135		
3	353640.543	1349729.593	3-4	ЮЗ:37	223		
4	353476.580	1349568.009	4-5	ЮЗ:48	110		
5	353420.241	1349473.197	5-6	СЗ:9	471		
6	353884.673	1349475.394	6-1	СВ:81	258		

\* Геодезические координаты системы МСК-47 зона I переведены из системы координат WGS-84 полученных при помощи навигатора Carmin GPSMAP 64