

Проект лесовосстановления на лесном участке № 4-2024-77 / 2024 год

Лесовосстановление: искусственное (естественное, искусственное, комбинированное)

Субъект Российской Федерации: Ленинградская область

Лесной район: Балтийско-Белозерский таежный район

Характеристика местоположения лесного участка:

Лесничество: Подпорожское

Участковое лесничество: Винницкое

Урочище:

№ Квартала: 14

№ Выдела: 11,18,23,69

Площадь лесного участка, га: 6,9

(исходные данные для проекта лесовосстановления: материалы обследования лесного участка при выборе способа лесовосстановления, план лесного участка, масштаб 1:10 000 прилагаются к проекту лесовосстановления)

Характеристика лесорастительных условий лесного участка:

Рельеф участка (уклон): Равнины с ослабленным дренажем, рельеф менее развит

Гидрологические условия (увлажнение): Глубокое залегание грунтовых вод

Почва: Почва влажная грубогумусная, суглинистая

Характеристика площадей лесного участка:

Вырубка 2023 года, Черничник свежий (ЧС В2)

(вырубки, гари, прогалины, иные не занятые лесными насаждениями или предназначенные для лесовосстановления земли)

Характеристика вырубки:

Количество пней, тыс. штук/га: 0,46

Характер и размещение оставленных деревьев и кустарников (куртины, полосы, групповое, равномерное): нет

Степень задернения почвы (слабая, средняя, сильная): слабая

Степень минерализации почвы (% от площади лесного участка): 0%

Состояние очистки от порубочных остатков и валежника (захламленность, м3): отсутствует (до 5 м.куб/га)

а) отсутствует (до 5 м3/га); б) слабая (5-20 м3/га); в) средняя (20-50 м3/га); г) сильная (более 50 м3/га).

Категория доступности для техники: доступная

а) доступная;

б) требуется узкополосная расчистка без корчевки пней;

в) требуется узкополосная расчистка;

г) требуется широкополосная расчистка с корчевкой пней.

Характеристика имеющихся подроста и молодняка лесных древесных пород:

Нет подроста и молодняка

Проектируемый способ лесовосстановления:

искусственное лесовосстановление

(естественное лесовосстановление, искусственное лесовосстановление, комбинированное лесовосстановление (посев, посадка))

Обоснование проектируемого способа лесовосстановления основных лесных древесных пород восстанавливаемых лесов с учетом особенностей производства работ в различных категориях защитных лесов и особо защитных участках лесов (для лесных участков, предназначенных для проведения лесовосстановления, на которых лесовосстановительные мероприятия осуществляются лицами, указанными в подпункте "а" пункта 6 Правил, государственными (муниципальными) учреждениями, указанными в подпункте "б" пункта 6 Правил)

Технология искусственного лесовосстановления применяется ввиду невозможности обеспечения предварительного возобновления жизнеспособным подростом. Выбор главной древесной породы обусловлен соответствием типу лесорастительных условий.

Сроки и технологии (методы) выполнения работ по лесовосстановлению (для лесных участков, предназначенных для проведения лесовосстановления, на которых лесовосстановительные мероприятия осуществляются лицами, указанными в подпункте "а" пункта 6 Правил, государственными (муниципальными) учреждениями, указанными в подпункте "б" пункта 6 Правил)

Подготовка почвы (Осень 2024 года) частичная, бороздами трактором ТДТ-55 с плугом ПЛ-1, глубина обработки почвы до 15 см с формированием двух пластов шириной не менее 50 см, борозды шириной до 1,0 м, через 3,5-4,5 м.

Посадка: Осень 2024 года. Ручная посадка сеянцев ели с открытой корневой системой под меч Колесова рядами 3,5-4,5 м, в рядах 0,8 м.

Сроки и технологии (методы) выполнения работ по агротехническим уходам (для лесных участков, предназначенных для проведения лесовосстановления, на которых лесовосстановительные мероприятия осуществляются лицами, указанными в подпункте "а" пункта 6 Правил, государственными (муниципальными) учреждениями, указанными в подпункте "б" пункта 6 Правил)

Ручная оправка растений от завала травой и почвой, скашивание травянистой и древесно-кустарниковой растительности механическими средствами. Дополнение лесных культур по необходимости. Сроки проведения 2025-2030 гг.

Сроки и технологии (методы) выполнения работ по лесоводственным уходам (для лесных участков, предназначенных для проведения лесовосстановления, на которых лесовосстановительные мероприятия осуществляются лицами, указанными в подпункте "а" пункта 6 Правил, государственными (муниципальными) учреждениями, указанными в подпункте "б" пункта 6 Правил)

Механизированное уничтожение нежелательной древесно-кустарниковой растительности. Сроки проведения 2027-2031 гг.

Требования к используемому для лесовосстановления посадочному (посевному) материалу:

Порода: Ель обыкновенно

Вид посадочного материала (сеянцы, саженцы с открытой (закрытой) корневой системой, селекционная категория происхождения семян, лесосеменной район): Сеянцы ели с открытой корневой системой

Возраст, лет: не менее 3,0 лет

Высота, см: не менее 12,0

Диаметр корневой шейки, мм: 2,0

Характеристика посевного материала:

Требования к молоднякам, площади которых подлежат отнесению к землям, на которых расположены леса, для признания работ по лесовосстановлению выполненными (для лесных участков, предназначенных для проведения лесовосстановления, на которых лесовосстановительные мероприятия осуществляются лицами, указанными в подпункте "а" пункта 6 Правил, государственными (муниципальными) учреждениями, указанными в подпункте "б" пункта 6 Правил):

Порода: Ель обыкновенно

Возраст, лет: 10

Количество деревьев основных лесных древесных пород, тыс. штук/га: не менее 2,0

Средняя высота, м: не менее 0,7

Объем работ по лесовосстановлению (площадь лесовосстановления, га) (для лесных участков, предназначенных для проведения лесовосстановления, на которых лесовосстановительные мероприятия осуществляются лицами, указанными в подпункте "а" пункта 6 Правил, государственными (муниципальными) учреждениями, указанными в подпункте "б" пункта 6 Правил)

6,9

Проектируемый объем работ по лесовосстановлению (для лесных участков, предназначенных для проведения лесовосстановления, на которых лесовосстановительные мероприятия осуществляются лицами, указанными в подпункте "а" пункта 6 Правил, государственными (муниципальными) учреждениями, указанными в подпункте "б" пункта 6 Правил):

площадь лесовосстановления, га: 6,9

количество жизнеспособных растений основных лесных древесных пород, тыс. штук /га: 3

количество жизнеспособных растений основных лесных древесных пород на всей площади,
тыс. штук: 20,7

Исполнитель работ по лесовосстановлению:

**ДОКУМЕНТ ПОДПИСАН
ЭЛЕКТРОННОЙ ПОДПИСЬЮ**
Сертификат: 02 1B 9E DB 00 F5 B0 BE 8F 47 0A B8 20 6E C3 EC C3
Владелец: ВАСИЛЬЕВ ДМИТРИЙ ВАЛЕРЬЕВИЧ, ООО "СОФИД",
Действителен: с 12.01.2024 по 12.04.2025

Генеральный директор

Должность (При наличии)

Подпись

Васильев Дмитрий Валерьевич

(Фамилия, имя, отчество -
последнее при наличии)

16.09.2024

Число, месяц, год

АКТ

обследования лесного участка при выборе способа и технологии лесовосстановления

1. Лесничество Подпорожское
2. Участковое лесничество Винницкое
3. Номер квартала 14
4. Номер выдела в.11 пл.0,1 га, в.18 пл.1,5 га, в.23 пл.1,2 га, в.69 пл.4,1 га
5. Арендатор, номер договора аренды: ООО «Софид», Дог №2-2008-12-77-3 от 10.12.2008 г
6. Площадь участка, га 6,9 га
7. План участка (прилагается к Карточке)
8. Категория площади: лесовосстановления Вырубка 2023 года
вырубка, гарь, иная (год, месяц)
9. Исходный породный состав участка лесовосстановления, в.11 6Б3Ос1Е, в.16 4Е2С2Б2Ос, в.18 4Б3Ос3Е, в.23 6С2Е2Б, в.69 4Е2С2Б2Ос
10. Условия для работы техники:
 - 10.1. Количество пней, тыс.шт./га: всего 0,46, ср. диаметр 0,28 м
 - 10.2. Захламленность, куб.м/га отсутствует - менее 5 куб.м/га
отсутствует - менее 5 куб.м/га, слабая - 5 - 20 куб.м/га, средняя - 20 - 50 куб.м/га, сильная > 50 куб.м/га
 - 10.3. Доступность для работы техники доступная
11. Характеристика природно-климатических и лесорастительных условий лесного участка:
 - 11.1. Лесорастительная зона Таежная
 - 11.2. Лесной район Балтийско-Белозерский
 - 11.3. Целевое назначение лесов Эксплуатационные леса
 - 11.4. Рельеф Равнины с ослабленным дренажем, рельеф менее развит
 - 11.5. Почва Влажные, грубогумусные, почвы несколько заболоченные и менее плодородны
тип, степень увлажнения
 - 11.6. Тип леса, тип лесорастительных условий Черничник свежий (ЧС В2)
 - 11.7. Степень задернения почвы Слабая
отсутствует - до 10%, слабая - 11 - 30%, средняя - 31 - 50%, сильная > 50%
12. Характеристика подроста главных (целевых) пород:
 - 12.1. Средняя высота _____ м,
 - 12.2. Средний возраст _____ лет,
 - 12.3. Количество, всего _____ тыс.шт./га, в том числе по породам _____
 - 12.4. Категория густоты _____
редкий, средний, густой
 - 12.5. Распределение по площади _____
равномерное, неравномерное, групповое
 - 12.6. Жизнеспособность подроста _____
жизнеспособный, нежизнеспособный
13. Характеристика возобновления мягколиственных пород:
 - 13.1. Порода _____, 13.2. Количество _____ тыс.шт./га,
 - 13.3. Средняя высота _____ м
14. Источники обсеменения Стена леса
порода, источник: одиночные (шт./га), куртины, полосы, стены леса

15. Характеристика санитарного состояния В связи с отсутствием признаков заселения вредными организмами, обследование участка не проводилось

заселенность вредными организмами, болезни леса

16. Предложения для разработки Проекта лесовосстановления:

16.1. Способ лесовосстановления Искусственное

естественный, искусственный (лесные культуры), комбинированный

16.2. Главные (целевые) породы

Ель

16.3. Срок лесовосстановления 2024 год

начало, окончание (месяц, год)

17. Необходимость проведения предварительных и сопутствующих мероприятий: Не проектируются

17.1. Очистка вырубки, гари

17.2. Санитарные

17.3. Противопожарные

17.4. Иные предложения -----

Исполнитель арендатора :

Исполнительный директор ООО «Софид»

должность

подпись

Пономарев М.Е.

Ф.И.О.

дата

Представитель лесничества :

Гл. лесничий Подпорожского Лесничества

Герасов Н.Л.

Ф.И.О.

дата

ПЕРЕЧЕТНАЯ ВЕДОМОСТЬ
ЖИЗНЕСПОСОБНОГО ПОДРОСТА ПРИ ОБСЛЕДОВАНИИ
УЧАСТКА 1/2023 ГОД ЛЕСОВОССТАНОВЛЕНИЯ

Лесничество -
Участковое лесничество –
Квартал №
Выдел № .

Номер пробной площади (п.п) Номера учетных площадок	Порода	Распределение подроста по высоте, шт				Средняя высота, м	Средний возраст, лет
		Мелкий (до 0,5м)	Средний (0,51-1,5м)	Крупный (свыше 1,5 м)	Итого		
1	2	3	4	5	6	7	8
Всего по участку подроста мягколиственных пород, тыс.шт							
Всего по участку подроста главных (целевых) пород							
Коэффициент перевода		0,5	0,8	1,0			
С учетом коэффициента							
Итого в пересчете на крупный, подроста главных (целевых) пород, тыс. штук							

Исполнитель :

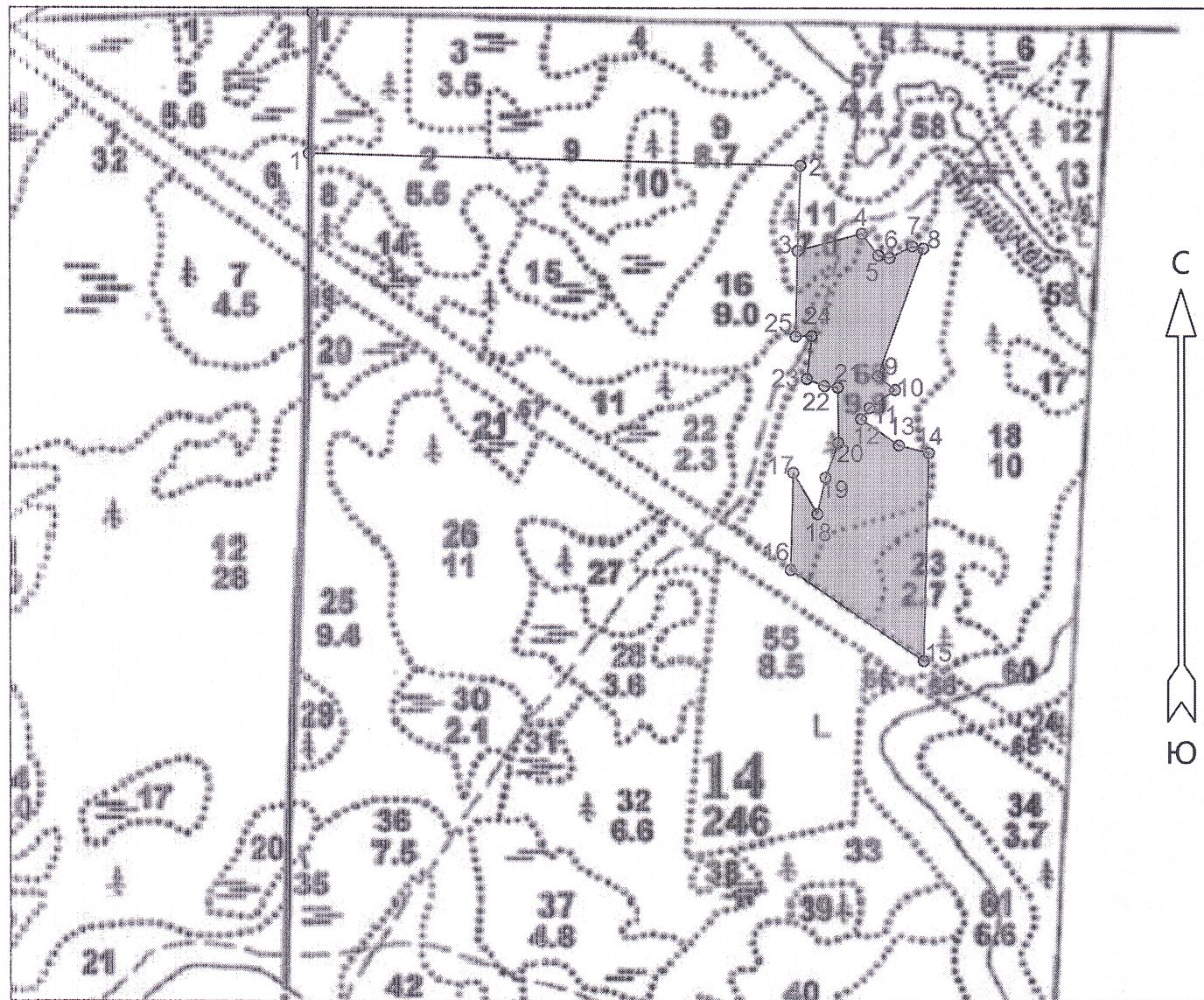
**ПРОЕКТ
ЛЕСОВОССТАНОВЛЕНИЯ
(создание лесных культур)**

Осень 2024 г.

Главная порода: Ель
 Вид культур: Сплошные
 Арендатор лесного участка: ООО "Софид"
 Площадь участка: 6,9 га

План участка

Лесничество (лесопарк): Подпорожское
 Участковое лесничество: Винницкое
 Урочище (при наличии): ---
 Номер(а) лесного квартала: 14
 Номер(а) лесотаксационного выдела: в.11 пл.0,1 га, в.18 пл.1,5 га, в.23 пл. 1,2 га, в. 69 пл. 4,1 га
 Масштаб: 1 : 10000



Условные обозначения

Эксплуатационный участок		Неэксплуатационный участок	
--------------------------	---	----------------------------	---

Экспликация участка

Номера точек	Географические координаты		Азимуты линий	Длина, м
	Широта	Долгота		
Привязка				
0	60° 40'	34° 39'	0 - 1	214
	34.32365"	10.01888"		
1	60° 40'	34° 39'	1 - 2	734

	27.40540"	09.64898"					
2	60° 40' 26.82264"	34° 39' 58.10265"	2 - 3	168° 30'		129	
Объект							
Категория земель	Площадь участка, га	Номера точек	Географические координаты		Азимуты линий	Длина, м	
			Широта	Долгота			
1	8.4	3	60° 40' 22.65341"	34° 39' 57.80537"	3 - 4	61° 30'	99
		4	60° 40' 23.48204"	34° 40' 04.11989"	4 - 5	130° 00'	41
		5	60° 40' 22.41619"	34° 40' 05.73029"	5 - 6	89° 00'	17
		6	60° 40' 22.29720"	34° 40' 06.82624"	6 - 7	49° 00'	38
		7	60° 40' 22.86464"	34° 40' 09.05198"	7 - 8	88° 00'	17
		8	60° 40' 22.75504"	34° 40' 10.15201"	8 - 9	186° 00'	203
		9	60° 40' 16.56670"	34° 40' 05.67742"	9 - 10	116° 00'	33
		10	60° 40' 15.88788"	34° 40' 07.35886"	10 - 11	221° 00'	47
		11	60° 40' 15.00524"	34° 40' 04.83221"	11 - 12	203° 00'	21
		12	60° 40' 14.45932"	34° 40' 04.00737"	12 - 13	112° 00'	69
		13	60° 40' 13.16353"	34° 40' 07.71671"	13 - 14	91° 00'	46
		14	60° 40' 12.79106"	34° 40' 10.65748"	14 - 15	168° 00'	314
		15	60° 40' 02.63979"	34° 40' 10.13057"	15 - 16	291° 30'	241
		16	60° 40' 07.11012"	34° 39' 57.09461"	16 - 17	348° 00'	146
		17	60° 40' 11.83004"	34° 39' 57.34698"	17 - 18	136° 30'	72
		18	60° 40' 09.81356"	34° 39' 59.72417"	18 - 19	359° 00'	56
		19	60° 40' 11.58164"	34° 40' 00.52453"	19 - 20	6° 00'	56
		20	60° 40' 13.28876"	34° 40' 01.75890"	20 - 21	346° 00'	84
		21	60° 40' 16.00517"	34° 40' 01.71049"	21 - 22	263° 00'	20
		22	60° 40' 16.07838"	34° 40' 00.39832"	22 - 23	279° 00'	28
		23	60° 40' 16.42491"	34° 39' 58.69013"	23 - 24	353° 00'	65
		24	60° 40' 18.51345"	34° 39' 59.17602"	24 - 25	255° 00'	24
		25	60° 40' 18.49313"	34° 39' 57.59177"	25 - 3	348° 00'	129

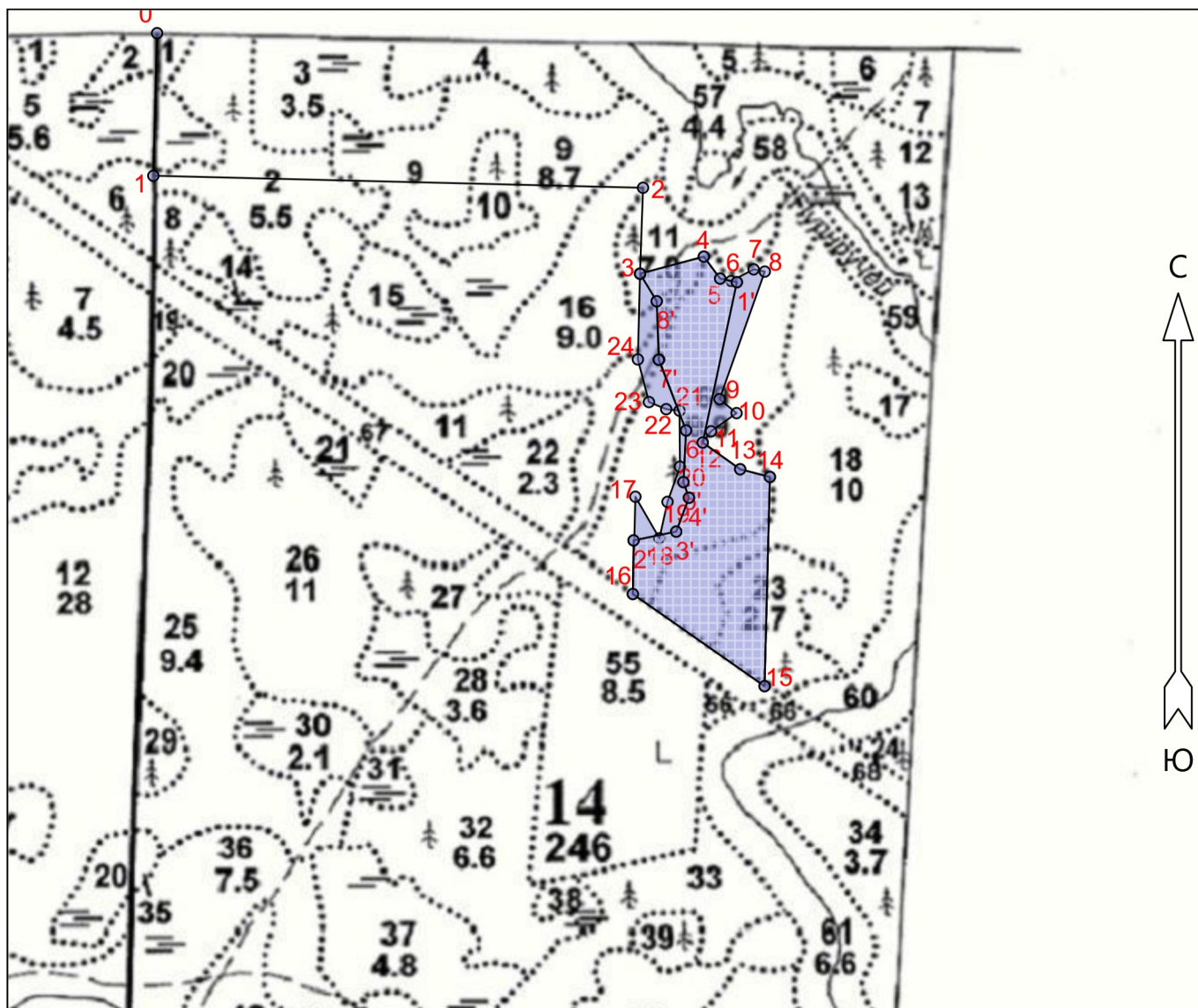
**ПРОЕКТ
ЛЕСОВОССТАНОВЛЕНИЯ
(создание лесных культур)**

Осень 2024 г.

Главная порода: Ель
 Вид культур: Сплошные
 Арендатор лесного участка: ООО "Софид"
 Площадь участка: 8.4 га / 6,9 га

План участка

Лесничество (лесопарк): Подпорожское
 Участковое лесничество: Винницкое
 Урочище (при наличии): ---
 Номер(а) лесного квартала: 14
 Номер(а) лесотаксационного выдела: в.11 пл.0,1 га, в.18 пл.1,5 га, в.23 пл. 1,2 га, в. 69 пл. 4,1 га
 Масштаб: 1 : 10000



Экспликация участка

Номера точек	Географические координаты		Азимуты линий	Длина, м	
	Широта	Долгота			
Привязка					
0	60° 40' 34.32365"	34° 39' 10.01888"	0 - 1	168° 00'	214
1	60° 40' 27.40540"	34° 39' 10.01888"	1 - 2	78° 00'	734
2	60° 40' 26.82264"	34° 39' 58.10070"	2 - 3	168° 30'	129

Объект							
Категория земель	Площадь участка, га	Номера точек	Географические координаты		Азимуты линий		Длина, м
			Широта	Долгота			
1	8.4	3	60° 40' 22.65341"	34° 39' 57.80403"	3 - 4	61°.30'	99
		4	60° 40' 23.48204"	34° 40' 04.11661"	4 - 5	130°.00'	41
		5	60° 40' 22.41619"	34° 40' 05.72676"	5 - 6	89°.00'	17
		6	60° 40' 22.29720"	34° 40' 06.82233"	6 - 7	49°.00'	38
		7	60° 40' 22.86464"	34° 40' 09.04944"	7 - 8	88°.00'	17
		8	60° 40' 22.75504"	34° 40' 10.14999"	8 - 9	186°.00'	203
		9	60° 40' 16.56670"	34° 40' 05.67234"	9 - 10	116°.00'	33
		10	60° 40' 15.88788"	34° 40' 07.35555"	10 - 11	221°.00'	47
		11	60° 40' 15.00524"	34° 40' 04.82702"	11 - 12	203°.00'	21
		12	60° 40' 14.45932"	34° 40' 04.00157"	12 - 13	112°.00'	69
		13	60° 40' 13.16353"	34° 40' 07.71094"	13 - 14	91°.00'	46
		14	60° 40' 12.79106"	34° 40' 10.65284"	14 - 15	168°.00'	314
		15	60° 40' 02.63979"	34° 40' 10.12188"	15 - 16	291°.30'	241
		16	60° 40' 07.11012"	34° 39' 57.09098"	16 - 17	348°.00'	146
		17	60° 40' 11.83004"	34° 39' 57.34223"	17 - 18	136°.30'	72
		18	60° 40' 09.81356"	34° 39' 59.72018"	18 - 19	359°.00'	56
		19	60° 40' 11.58164"	34° 40' 00.51835"	19 - 20	6°.00'	56
		20	60° 40' 13.28876"	34° 40' 01.75516"	20 - 21	346°.00'	84
		21	60° 40' 16.00517"	34° 40' 01.70626"	21 - 22	263°.00'	20
		22	60° 40' 16.07838"	34° 40' 00.39440"	22 - 23	279°.00'	28
		23	60° 40' 16.42491"	34° 39' 58.68471"	23 - 24	332°.00'	66
		24	60° 40' 18.49313"	34° 39' 57.58842"	24 - 3	348°.00'	129

Экспликация участка

Номера точек	Географические координаты		Азимуты линий	Длина, м
	Широта	Долгота		

Объект

Категория земель	Площадь участка, га	Номера точек	Географические координаты		Азимуты линий		Длина, м
			Широта	Долгота			
Полигон 2	6.9	3	60° 40' 22.65341"	34° 39' 57.80403"	3 - 4	61°.30'	99
		4	60° 40' 23.48204"	34° 40' 04.11661"	4 - 5	130°.00'	41
		5	60° 40' 22.41619"	34° 40' 05.72676"	5 - 1'	88°.30'	26
		1'	60° 40' 22.24199"	34° 40' 07.38802"	1' - 12	178°.30'	246
		12	60° 40' 14.45932"	34° 40' 04.00157"	12 - 13	112°.00'	69

13	60° 40' 13.16353"	34° 40' 07.71094"	13 - 14	91°.00'	46
14	60° 40' 12.79106"	34° 40' 10.65284"	14 - 15	168°.00'	314
15	60° 40' 02.63979"	34° 40' 10.12188"	15 - 16	291°.30'	241
16	60° 40' 07.11012"	34° 39' 57.09098"	16 - 2'	347°.30'	80
2'	60° 40' 09.71044"	34° 39' 57.16672"	2' - 3'	65°.00'	65
3'	60° 40' 10.13732"	34° 40' 01.38015"	3' - 4'	7°.00'	54
4'	60° 40' 11.78156"	34° 40' 02.63784"	4' - 5'	327°.00'	25
5'	60° 40' 12.53955"	34° 40' 02.09261"	5' - 6'	349°.30'	78
6'	60° 40' 15.04640"	34° 40' 02.36094"	6' - 7'	326°.00'	114
7'	60° 40' 18.48275"	34° 39' 59.70616"	7' - 8'	344°.00'	88
8'	60° 40' 21.31666"	34° 39' 59.45647"	8' - 3	315°.30'	48