

Проект лесовосстановления на лесном участке № 24 / 2024 год

Лесовосстановление: искусственное (естественное, искусственное, комбинированное)

Субъект Российской Федерации: Ленинградская область

Лесной район: Балтийско-Белозерский таежный район

Характеристика местоположения лесного участка:

Лесничество: Киришское

Участковое лесничество: Городищенское

Урочище:

№ Квартала: 64

№ Выдела: 10, 11

Площадь лесного участка, га: 4,8

(исходные данные для проекта лесовосстановления: материалы обследования лесного участка при выборе способа лесовосстановления, план лесного участка, масштаб 1:10 000 прилагаются к проекту лесовосстановления)

Характеристика лесорастительных условий лесного участка:

Рельеф участка (уклон): равнинный

Гидрологические условия (увлажнение): нормально дренированные

Почва: модергумусная подзолистая суглинистая свежая

Характеристика площадей лесного участка:

вырубка январь 2024г

(вырубки, гари, прогалины, иные не занятые лесными насаждениями или предназначенные для лесовосстановления земли)

Характеристика вырубки:

Количество пней, тыс. штук/га: 0,34

Характер и размещение оставленных деревьев и кустарников (куртины, полосы, групповое, равномерное): нет

Степень задернения почвы (слабая, средняя, сильная): средняя

Степень минерализации почвы (% от площади лесного участка): 0%

Состояние очистки от порубочных остатков и валежника (захламленность, м3): слабая (5 - 20 м.куб/га)

а) отсутствует (до 5 м3/га); б) слабая (5-20 м3/га); в) средняя (20-50 м3/га); г) сильная (более 50 м3/га).

Категория доступности для техники: доступная

а) доступная;

б) требуется узкополосная расчистка без корчевки пней;

в) требуется узкополосная расчистка;

г) требуется широкополосная расчистка с корчевкой пней.

Характеристика имеющихся подроста и молодняка лесных древесных пород:

состав пород: 10Е

средний возраст, лет: 10

средняя высота, м: 0,7

количество деревьев и кустарников, тыс. штук/га: 0,4

размещение их по площади лесного участка (равномерное, неравномерное, групповое): групповое, редкий

состояние лесных насаждений и их оценка: удовлетворительное

Проектируемый способ лесовосстановления:

искусственное лесовосстановление

(естественное лесовосстановление, искусственное лесовосстановление, комбинированное лесовосстановление (посев, посадка))

Обоснование проектируемого способа лесовосстановления основных лесных древесных пород восстанавливаемых лесов с учетом особенностей производства работ в различных категориях защитных лесов и особо защитных участках лесов (для лесных участков, предназначенных для проведения лесовосстановления, на которых лесовосстановительные мероприятия осуществляются лицами, указанными в подпункте "а" пункта 6 Правил, государственными (муниципальными) учреждениями, указанными в подпункте "б" пункта 6 Правил)

таб.2 приложения 3 к Правилам лесовосстановления: тип леса кисличный, количество жизнеспособного подроста ели менее 0,7 т.шт/га

Сроки и технологии (методы) выполнения работ по лесовосстановлению (для лесных участков, предназначенных для проведения лесовосстановления, на которых лесовосстановительные мероприятия осуществляются лицами, указанными в подпункте "а" пункта 6 Правил, государственными (муниципальными) учреждениями, указанными в подпункте "б" пункта 6 Правил)

частичная подготовка почвы осень 2024г- формирование микроповышений (пластов) трактором ТДТ -55 с плугом ПЛ-1 нарезка борозд шириной 0,9 м глубиной 20-30 см через 4-5 м параллельно трелевочным волокам. Посадка сеянцев в пласт плужных борозд весной 2025г вручную с помощью меча Колесова через 0,7-0,9 м. Схема смешения Е-Е-Е-Е.

Сроки и технологии (методы) выполнения работ по агротехническим уходам (для лесных участков, предназначенных для проведения лесовосстановления, на которых лесовосстановительные мероприятия осуществляются лицами, указанными в подпункте "а" пункта 6 Правил, государственными (муниципальными) учреждениями, указанными в подпункте "б" пункта 6 Правил)

2025 год – одно- или двукратный уход (по необходимости) рыхление и ручная оправка от завала травой и почвой, удаление травянистой и древесной растительности;

2026 год – одно- или двукратный уход (по необходимости): ручная оправка от выжимания морозом, подавление, скашивание травянистой, древесно-кустарниковой растительности;

2027 год- одно- или двукратный уход (по необходимости): подавление, скашивание травянистой, древесно-кустарниковой растительности

Дополнение лесных культур производится при приживаемости 25-85% и неравномерном по площади отпаде вне зависимости от приживаемости, по итогам инвентаризации.

Сроки и технологии (методы) выполнения работ по лесоводственным уходам (для лесных участков, предназначенных для проведения лесовосстановления, на которых лесовосстановительные мероприятия осуществляются лицами, указанными в подпункте "а" пункта 6 Правил, государственными (муниципальными) учреждениями, указанными в подпункте "б" пункта 6 Правил)

2028, 2029, 2030гг (по необходимости) – уничтожение нежелательной древесной растительности (ручное или механическое)

Требования к используемому для лесовосстановления посадочному (посевному) материалу:

Порода: ель обыкновенная

Вид посадочного материала (сеянцы, саженцы с открытой (закрытой) корневой системой, селекционная категория происхождения семян, лесосеменной район): сеянцы с ОКС, выращенные из нормальных семян 1 класса качества, лесосеменной район - 3

Возраст, лет: не менее 3-4

Высота, см: не менее 12

Диаметр корневой шейки, мм: не менее 2,0

Характеристика посевного материала:

Требования к молоднякам, площади которых подлежат отнесению к землям, на которых расположены леса, для признания работ по лесовосстановлению законченными (для лесных участков, предназначенных для проведения лесовосстановления, на которых лесовосстановительные мероприятия осуществляются лицами, указанными в подпункте "а" пункта 6 Правил, государственными (муниципальными) учреждениями, указанными в подпункте "б" пункта 6 Правил):

Порода: ель обыкновенная

Возраст, лет: не более 9

Количество деревьев основных лесных древесных пород, тыс. штук/га: не менее 1,7

Средняя высота, м: не менее 0,7

Объем работ по лесовосстановлению (площадь лесовосстановления, га) (для лесных участков, предназначенных для проведения лесовосстановления, на которых лесовосстановительные мероприятия осуществляются лицами, указанными в подпункте "а" пункта 6 Правил, государственными (муниципальными) учреждениями, указанными в подпункте "б" пункта 6 Правил)

4,8

Проектируемый объем работ по лесовосстановлению (для лесных участков, предназначенных для проведения лесовосстановления, на которых лесовосстановительные мероприятия осуществляются лицами, указанными в подпункте "а" пункта 6 Правил, государственными (муниципальными) учреждениями, указанными в подпункте "б" пункта 6 Правил):

площадь лесовосстановления, га: 4,8

количество жизнеспособных растений основных лесных древесных пород, тыс.штук /га: 3

количество жизнеспособных растений основных лесных древесных пород на всей площади, тыс. штук: 14,4

Исполнитель работ по лесовосстановлению:

Генеральный директор ООО "РУНКО
ГРУПП" - УК ООО "Кириши лес"

Должность (При наличии)

**ДОКУМЕНТ ПОДПИСАН
ЭЛЕКТРОННОЙ ПОДПИСЬЮ**
Сертификат: 02 58 99 C8 00 E1 B1 31 8A 47 C8 40 25 07 F1 B7 E8
Владелец: ЕФИМОВ ВЛАДИМИР ПЕТРОВИЧ, ООО "КИРИШИ
Действителен: с 04.09.2024 по 04.12.2025

Подпись

Ефимов Владимир Петрович
(Фамилия, имя, отчество -
последнее при наличии)

21.10.2024

Число, месяц, год

АКТ
ОБСЛЕДОВАНИЯ УЧАСТКА ПРИ ВЫБОРЕ СПОСОБА И ТЕХНОЛОГИИ
ЛЕСОВОССТАНОВЛЕНИЯ

1. Лесничество **Киришское**
2. Участковое лесничество **Городищенское**
3. Номер квартала **64**
4. Номер выдела **10,11**
5. Площадь участка, с точностью до 0,0000 га **4,8000 га**
6. План участка (прилагается к акту)
7. Категория площади: лесовосстановления **вырубка январь 2024год**
вырубка, гарь, иная (год, месяц)
8. Наименование организации и основания возникновения обязательств **ООО «Кириши лес», договор аренды 1/3-2009-06 от 06.07.2009г, декларация 18-2021 от 21.12.2021г**
9. Исходный породный состав участка лесовосстановления **5Ос2БЗЕ+С** *(до вырубки, гари, гибели)*
 10. Условия для работы техники:
 - 10.1. Количество пней, шт./га: всего **340**, ср. диаметр **36 см**
 - 10.2. Захламленность, куб.м/га **слабая**
отсутствует - менее 5 куб.м/га, слабая - 5 - 20 куб.м/га, средняя - 20 - 50 куб.м/га, сильная > 50 куб.м/га
 - 10.3. Доступность для работы техники **доступна**
 11. Характеристика природно-климатических и лесорастительных условий лесного участка
 - 11.1. Лесорастительная зона **Тажная**
 - 11.2. Лесной район **Балтийско-Белозерский**
 - 11.3. Целевое назначение лесов **эксплуатационные**
 - 11.4. Рельеф **равнинный нормально дренированный**
 - 11.5. Почва **модергумусная подзолистая суглинистая свежая**
тип, степень увлажнения, механический состав
 - 11.6. Тип леса (тип вырубки, тип лесорастительных условий) **КС С2**
 - 11.7. Степень задернения почвы **средняя**
отсутствует - до 10%%, слабая - 11 - 30%%, средняя - 31 - 50%%, сильная > 50%%
 12. Характеристика подроста главных (целевых) пород (перечетная ведомость прилагается): **Ель**
 - 12.1. Средняя высота **0,7 м**
 - 12.2. Средний возраст **10 лет**,
 - 12.3. Количество, всего **0,4 тыс.шт./га**, в том числе по породам **Ель -0,4 т.шт/га**
 - 12.4. Категория густоты **-редкий**, 12.5. Распределение по площади - **групповое**
 - 12.6. Жизнеспособность подроста - **жизнеспособный**
 13. Характеристика возобновления мягколиственных пород: **нет**
 - 13.1. Порода 13.2. Количество **Б-** тыс.шт./га, **Ос-** тыс.шт./га,
 - 13.3. Средняя высота **м**
 14. Источники обсеменения **Ель, стены леса**
порода, источник: одиночные (шт./га), куртины, полосы, стены леса
 15. Характеристика санитарного состояния в связи с отсутствием признаков заселения вредных организмов – **обследование участка не проводилось**
 16. Предложения для разработки Проекта лесовосстановления:
 - 16.1. Способ лесовосстановления **искусственный**
естественный, искусственный (лесные культуры), комбинированный
 - 16.2. Главные (целевые) породы **ель обыкновенная**
 - 16.3. Срок лесовосстановления **2025-2033гг**
начало, окончание (месяц, год)
 17. Необходимость проведения предварительных и сопутствующих мероприятий:
 - 17.1. Очистка вырубки, гари: **проведена после заготовки, удовлетворительная**
 - 17.2. Санитарные **не требуются**
 - 17.3. Противопожарные **создание мин.полосы по возможности**
 - 17.4. Иные предложения **подготовка почвы осенью 2024г**

Обследование проведено:

Исполнитель: инженер ЛХ _____ Михайлова Г.Г. " 15 " октябрь 2024 г.
Должность _____ подпись _____ Ф.И.О. _____ дата _____

Согласовано:

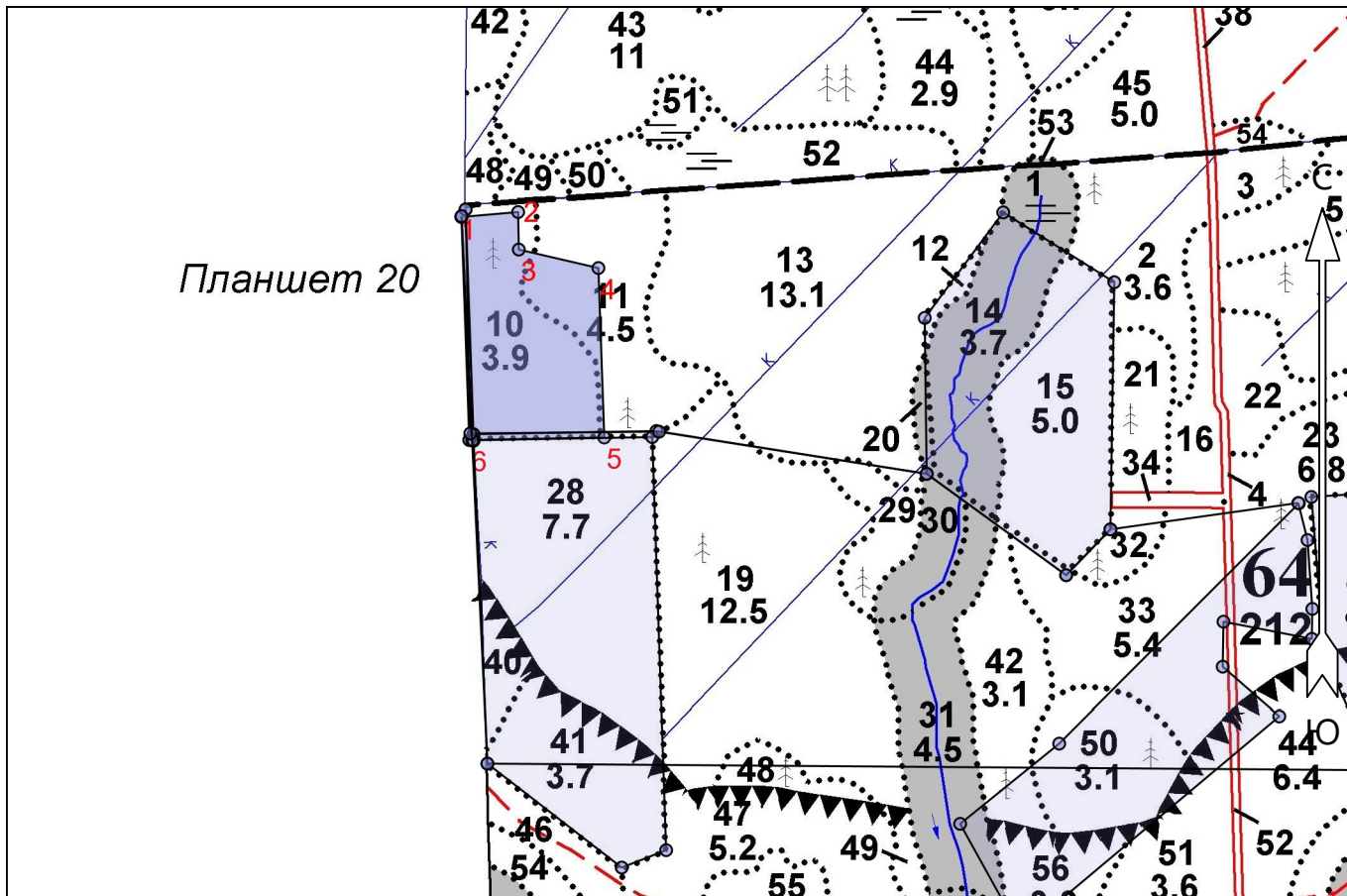
Представитель лесничества: _____ Нестеренко Е.И. " 15 " октябрь 2024 г.
Должность _____ подпись _____ Ф.И.О. _____ дата _____

Представитель арендатора: _____ Михайлова Г.Г. " 15 " октябрь 2024 г.
Должность _____ подпись _____ Ф.И.О. _____ дата _____

Чертеж участка лесовосстановления

Ленинградская область Киришский район
(наименование субъекта Российской Федерации, наименование муниципального района)

Лесничество	Киришское
Участковое лесничество	Городищенское
Номер(а) лесного квартала	64
Номер(а) лесотаксационного выдела	10,11
Площадь	4.8
Масштаб	1 : 10000

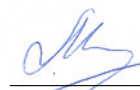


Экспликация объекта			Номера точек	Румбы линий	Длина, м
Порядковый номер характерной (поворотной) точки	Географические координаты				
	Широта	Долгота			
Лесосека					
1	59.52007	32.16479	1 - 2	СВ 74°.03'	76.0
2	59.52013	32.16613	2 - 3	ЮВ 11°.59'	50.0
3	59.51968	32.16614	3 - 4	ЮВ 87°.56'	109.0
4	59.51946	32.16802	4 - 5	ЮВ 12°.59'	226.2
5	59.51743	32.16816	5 - 6	ЮЗ 77°.57'	180.1
6	59.51740	32.16497	6 - 1	СЗ 13°.01'	297.7

Составил (арендатор):

инженер л/х
(должность)

Михайлова Г.Г.
(Ф.И.О.)



(подпись)