

## Проект лесовосстановления на лесном участке № 39 / 2024 год

Лесовосстановление: искусственное (естественное, искусственное, комбинированное)

Субъект Российской Федерации: Ленинградская область

Лесной район: Балтийско-Белозерский таежный район

### Характеристика местоположения лесного участка:

Лесничество: Подпорожское

Участковое лесничество: Тукшинское

Урочище:

№ Квартала: 14

№ Выдела: 9,13 (выд.9-3,2 га; выд.13-0,1 га)

Площадь лесного участка, га: 3,3

(исходные данные для проекта лесовосстановления: материалы обследования лесного участка при выборе способа лесовосстановления, план лесного участка, масштаб 1:10 000 прилагаются к проекту лесовосстановления)

### Характеристика лесорастительных условий лесного участка:

Рельеф участка (уклон): равнинный

Гидрологические условия (увлажнение): почва свежая, в низких местах с повышенным накоплением влаги

Почва: суглинистая

### Характеристика площадей лесного участка:

вырубка 2023 года

(вырубки, гари, прогалины, иные не занятые лесными насаждениями или предназначенные для лесовосстановления земли)

### Характеристика вырубки:

Количество пней, тыс. штук/га: 0,5

Характер и размещение оставленных деревьев и кустарников (куртины, полосы, групповое, равномерное): нет

Степень задернения почвы (слабая, средняя, сильная): средняя

Степень минерализации почвы (% от площади лесного участка): 0%

Состояние очистки от порубочных остатков и валежника (захлампованность, м3): отсутствует (до 5 м.куб/га)

а) отсутствует (до 5 м3/га); б) слабая (5-20 м3/га); в) средняя (20-50 м3/га); г) сильная (более 50 м3/га).

Категория доступности для техники: доступная

а) доступная;

б) требуется узкополосная расчистка без корчевки пней;

в) требуется узкополосная расчистка;

г) требуется широкополосная расчистка с корчевкой пней.

### Характеристика имеющихся подроста и молодняка лесных древесных пород:

Нет подроста и молодняка

### Проектируемый способ лесовосстановления:

искусственное лесовосстановление

(естественное лесовосстановление, искусственное лесовосстановление, комбинированное лесовосстановление (посев, посадка))

**Обоснование проектируемого способа лесовосстановления основных лесных древесных пород восстанавливаемых лесов с учетом особенностей производства работ в различных категориях защитных лесов и особо защитных участках лесов (для лесных участков, предназначенных для проведения лесовосстановления, на которых лесовосстановительные мероприятия осуществляются лицами, указанными в подпункте "а" пункта 6 Правил, государственными (муниципальными) учреждениями, указанными в подпункте "б" пункта 6 Правил)**

Согласно Правил лесовосстановления утвержденных приказом Министерства природных ресурсов и экологии РФ от 29.12.2021 г. № 1024, отсутствию на участке подроста и молодняка главных лесных древесных пород.

**Сроки и технологии (методы) выполнения работ по лесовосстановлению (для лесных участков, предназначенных для проведения лесовосстановления, на которых лесовосстановительные мероприятия осуществляются лицами, указанными в подпункте "а" пункта 6 Правил, государственными (муниципальными) учреждениями, указанными в подпункте "б" пункта 6 Правил)**

подготовка почвы осенью 2024 года, механизированная бороздами глубиной до 20 см, трактор ТДТ-55 с плугом ПКЛ-70, в бесснежный период, борозды шириной до 0,7 м, через 4,0-6,0м., посев семян ели ручной весной 2025 года

**Сроки и технологии (методы) выполнения работ по агротехническим уходам (для лесных участков, предназначенных для проведения лесовосстановления, на которых лесовосстановительные мероприятия осуществляются лицами, указанными в подпункте "а" пункта 6 Правил, государственными (муниципальными) учреждениями, указанными в подпункте "б" пункта 6 Правил)**

1-й уход (2026 год) - уничтожение травянистой растительности в рядах лесных культур, дополнение по мере необходимости

2-й уход (2027 год) - уничтожение травянистой и древесной растительности в рядах и междурядьях

**Сроки и технологии (методы) выполнения работ по лесоводственным уходам (для лесных участков, предназначенных для проведения лесовосстановления, на которых лесовосстановительные мероприятия осуществляются лицами, указанными в подпункте "а" пункта 6 Правил, государственными (муниципальными) учреждениями, указанными в подпункте "б" пункта 6 Правил)**

3-й уход (2030 год) - уничтожение травянистой и нежелательной древесной растительности

4-й уход (2032 год) - уничтожение травянистой и нежелательной древесной растительности

**Требования к используемому для лесовосстановления посадочному (посевному) материалу:**

**Характеристика посевного материала:**

Порода: ель европейская (обыкновенная)

Класс качества семян: первый

Селекционная категория: нормальные

Место происхождения (лесосеменной район): 2

**Требования к молоднякам, площади которых подлежат отнесению к землям, на которых расположены леса, для признания работ по лесовосстановлению завершенными (для лесных участков, предназначенных для проведения лесовосстановления, на которых лесовосстановительные мероприятия осуществляются лицами, указанными в подпункте "а" пункта 6 Правил, государственными (муниципальными) учреждениями, указанными в подпункте "б" пункта 6 Правил):**

Порода: Ель европейская (обыкновенная)

Возраст, лет: максимальный срок лесовосстановления 10

Количество деревьев основных лесных древесных пород, тыс. штук/га: не менее 2,0

Средняя высота, м: не менее 0,7

**Объем работ по лесовосстановлению (площадь лесовосстановления, га) (для лесных участков, предназначенных для проведения лесовосстановления, на которых лесовосстановительные мероприятия осуществляются лицами, указанными в подпункте "а" пункта 6 Правил, государственными (муниципальными) учреждениями, указанными в подпункте "б" пункта 6 Правил)**

3,3

**Проектируемый объем работ по лесовосстановлению (для лесных участков, предназначенных для проведения лесовосстановления, на которых лесовосстановительные мероприятия осуществляются лицами, указанными в подпункте "а" пункта 6 Правил, государственными (муниципальными) учреждениями, указанными в подпункте "б" пункта 6 Правил):**

площадь лесовосстановления, га: 3,3

количество жизнеспособных растений основных лесных древесных пород, тыс.штук /га: 4

количество жизнеспособных растений основных лесных древесных пород на всей площади, тыс. штук: 13,2

**Исполнитель работ по лесовосстановлению:**

ДОКУМЕНТ ПОДПИСАН  
ЭЛЕКТРОННОЙ ПОДПИСЬЮ

Сертификат: 02 2D 89 72 00 38 B1 65 97 4D F7 85 CC 4A C2 18 2B  
Владелец: КОЛОМЕНСКИЙ АЛЕКСАНДР АЛЕКСАНДРОВИЧ,  
Действителен: с 19.03.2024 по 19.06.2025

Директор

Коломенский Александр  
Александрович

Должность (При наличии)

Подпись

(Фамилия, имя, отчество -  
последнее при наличии)

02.10.2024

Число, месяц, год

**АКТ**  
**ОБСЛЕДОВАНИЯ УЧАСТКА**  
**ПРИ ВЫБОРЕ СПОСОБА И ТЕХНОЛОГИИ ЛЕСОВОССТАНОВЛЕНИЯ**

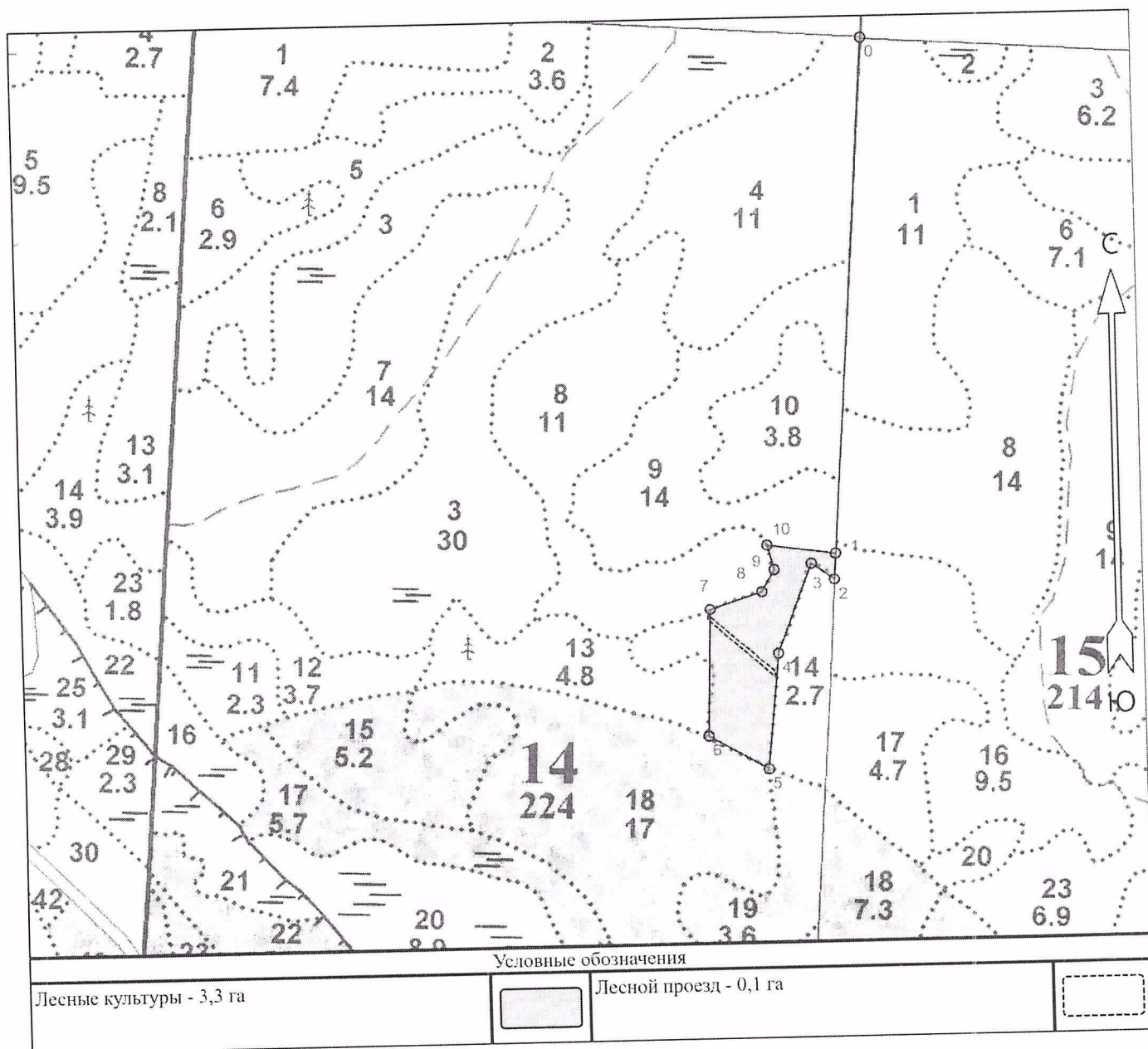
1. Лесничество Подпорожское
2. Участковое лесничество Тукшинское
3. Номер(а) лесного квартала 14
4. Номер(а) лесотаксационного выдела (выделов): 9,13
5. Площадь участка, с точностью до 0,0000 га 3,3 га (выд.9-3,2 га; выд.13-0,1 га)
6. План лесного участка (прилагается к акту)
7. Категория площадей участка лесовосстановления вырубка 2023 года  
*(вырубка, гарь, иная (год, месяц))*
8. Наименование организации и основания возникновения обязательств ООО «Регион»  
Договор аренды лесного участка № 65-3-2010-05 от 14.05.2010  
*(номер договора аренды лесного участка, постоянного (бессрочного) пользования, безвозмездного пользования, сервитута, номер лесной декларации, основания для перевода в земли иных категорий)*
9. Исходный породный состав участка лесовосстановления 50с3Б2Е; 40с2Б4Е  
*(до вырубки, гарь, гибели)*
10. Условия для работы техники:
  - 10.1. Количество пней 500 шт./га, средний диаметр 22 см
  - 10.2. Захламленность, м<sup>3</sup>/га отсутствует  
*(отсутствует - менее 5 м<sup>3</sup>/га, слабая - 5 - 20 м<sup>3</sup>/га, средняя - 20 - 50 м<sup>3</sup>/га, сильная > 50 м<sup>3</sup>/га)*
  - 10.3. Доступность для работы техники доступна без расчистки и корчевки пней
11. Характеристика природно-климатических и лесорастительных условий лесного участка:
  - 11.1. Лесорастительная зона таёжная
  - 11.2. Лесной район Балтийско-Белозерский таёжный лесной район
  - 11.3. Целевое назначение лесов эксплуатационные леса
  - 11.4. Рельеф равнинный
  - 11.5. Почва суглинистая, свежая, в низких местах с повышенным накоплением влаги  
*(тип, степень увлажнения, механический состав)*
  - 11.6. Тип леса (тип вырубки, тип лесорастительных условий) ЧС В2; ЧС В2
  - 11.7. Степень задернения почвы средняя  
*(отсутствует - до 10%%, слабая - 11-30%%, средняя - 31-50%%, сильная >50%%)*
12. Характеристика подроста главных (целевых) пород (перечетная ведомость прилагается):
  - 12.1. Средняя высота - м
  - 12.2. Средний возраст - лет
  - 12.3. Количество, всего - тыс.шт./га, в том числе по породам: -
  - 12.4. Категория густоты -
  - 12.5. Распределение по площади -  
*(редкий, средний, густой, равномерное, неравномерное, групповое)*
  - 12.6. Жизнеспособность подроста -  
*(жизнеспособный, нежизнеспособный)*
13. Характеристика возобновления мягколиственных пород:
  - 13.1. Порода -
  - 13.2. Количество - тыс.шт./га,
  - 13.3. Средняя высота - м
14. Источники обсеменения стена леса  
*(порода, источник: одиночные (шт./га), куртины, полосы, стены леса)*
15. Характеристика санитарного состояния заселённость вредными организмами не обнаружена  
*(заселённость вредными организмами, болезни леса)*
16. Предложения для разработки Проекта лесовосстановления:
  - 16.1. Способ лесовосстановления искусственный  
*(естественный, искусственный, комбинированный)*
  - 16.2. Главные (целевые) породы ель
  - 16.3. Срок лесовосстановления 2025 год  
*(начало, окончание (месяц, год))*
17. Необходимость проведения предварительных и сопутствующих мероприятий:



План участка для проведения лесовосстановления

Лесничество Подпорожское  
Участковое лесничество Тукшинское  
Номер(а) лесного квартала 14  
Номер(а) лесотаксационного выдела (выделов): 9,13  
Площадь участка, с точностью до 0,0000 га 3,3

Масштаб 1:10 000



\*-Геодезические координаты получены при помощи навигатора GARMIN ETREX LEGEND HCX в системе координат МСК-47 Ленинградской области – зона 3.

Экспликация участка

Номера точек	Геодезические координаты*		Азимуты линий	Длина, м		
	Геодезическая долгота (X)	Геодезическая широта (Y)				
Привязка						
0	527435.109	3312081.921	0 - 1      170°.00'	834.0		
Объект						
Категория земель	Площадь участка, га	Номера точек	Геодезические координаты*		Азимуты линий	Длина, м
			Геодезическая долгота (X)	Геодезическая широта (Y)		
Основной полигон	3.4	1	526601.428	3312038.010	1 - 2      170°.00'	42.0
		2	526559.444	3312035.796	2 - 3      292°.00'	45.0
		3	526585.286	3311998.843	3 - 4      187°.00'	156.0

4	526438.557	3311945.315	4 - 5      172°.00'	189.0
5	526250.092	3311928.755	5 - 6      286°.00'	110.0
6	526303.492	3311832.301	6 - 7      348°.00'	207.0
7	526510.665	3311835.976	7 - 8      58°.00'	88.0
8	526539.328	3311919.408	8 - 9      16°.00'	41.0
9	526575.220	3311939.345	9 - 10     331°.00'	41.0
10	526614.673	3311928.023	10 - 1     84°.00'	110.0

**ПЕРЕЧЕТНАЯ ВЕДОМОСТЬ**  
ЖИЗНЕСПОСОБНОГО ПОДРОСТА ПРИ ОБСЛЕДОВАНИИ  
УЧАСТКА № \_\_\_/2025 ГОД ЛЕСОВОССТАНОВЛЕНИЯ

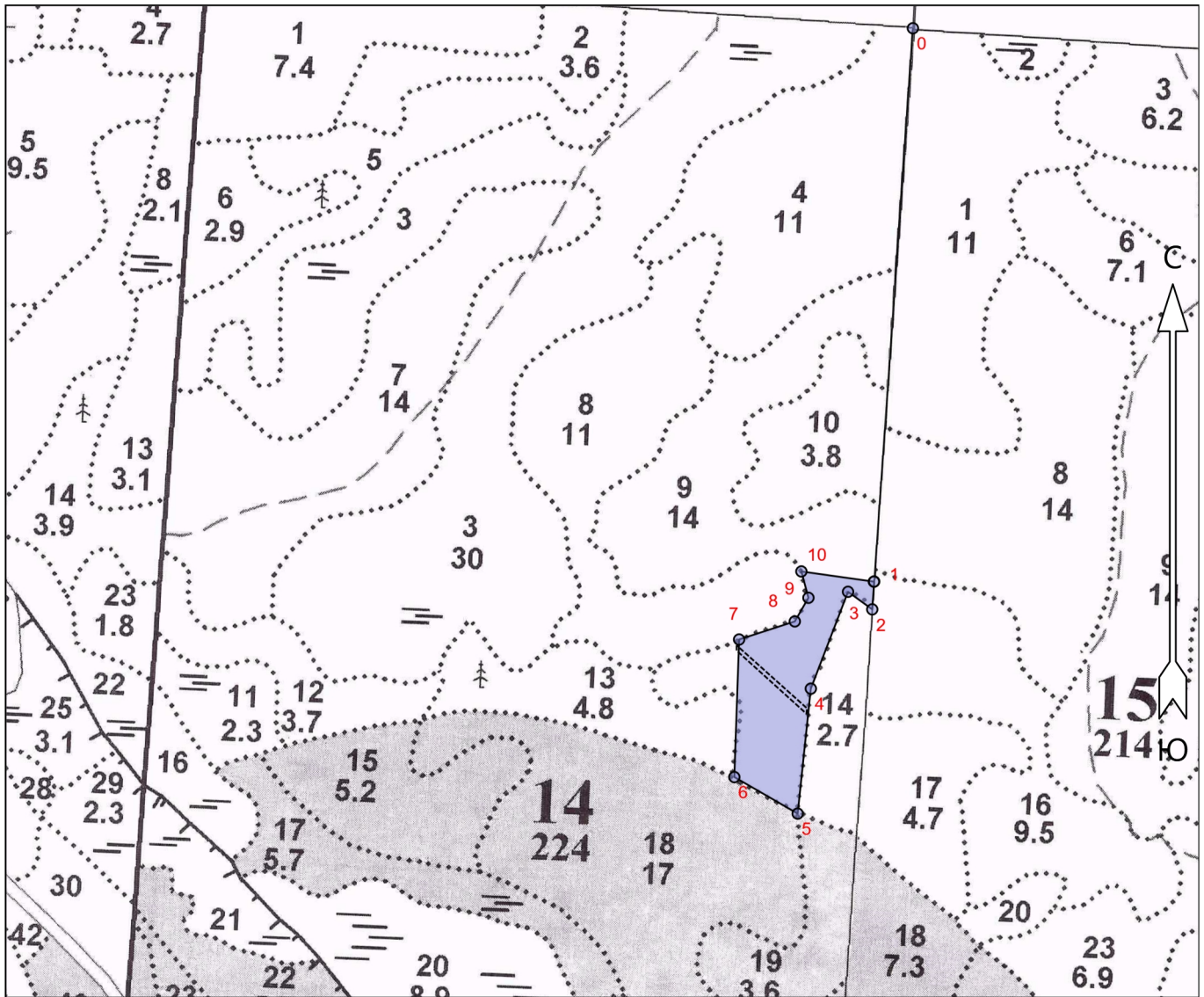
Лесничество Подпорожское  
Участковое лесничество Тукшинское  
Номер(а) лесного квартала 14  
Номер(а) лесотаксационного выдела (выделов): 9,13  
Площадь участка, с точностью до 0,0000 га 3,3

Номер пробной площади (п.п.) номера учетных площадок	Порода	Распределение подроста по высоте, шт.				Средняя высота, м	Средний возраст, лет
		Мелкий (до 0,5 м)	Средний (0,51-1,5 м)	Крупный (свыше 1,5 м)	Итого		
Всего по участку подроста главных (целевых) пород	-	-	-	-	-	-	-
Коэффициент перевода	-	0,5	0,8	1,0	-	-	-
С учетом коэффициента	-	-	-	-	-	-	-
Итого в пересчете на крупный, подроста главных (целевых) пород, тыс. шт.	-	-	-	-	-	-	-





**ПЛАН ЛЕСНОГО УЧАСТКА  
(создание лесных культур)**

Площадь участка: **3.3 га**  
 Лесничество (лесопарк): **Подпорожское**  
 Участковое лесничество: **Тукшинское**  
 Номер(а) лесного квартала: **14**  
 Номер(а) лесотаксационного выдела: **9,13 (выд.9-3,2 га; выд.13-0,1 га)**  
 Масштаб: **1 : 10000**



Условные обозначения

Лесные культуры - 3,3 га		Лесной проезд - 0,1 га	
--------------------------	---	------------------------	---

Экспликация участка

Номера точек	Геодезические координаты*		Азимуты линий	Длина, м		
	Геодезическая долгота (X)	Геодезическая широта (Y)				
Привязка						
0	527435.109	3312081.921	0 - 1      170°.00'	834.0		
Объект						
Категория земель	Площадь участка, га	Номера точек	Геодезические координаты*		Азимуты линий	Длина, м
			Геодезическая долгота (X)	Геодезическая широта (Y)		
Основной полигон	3.4	1	526601.428	3312038.010	1 - 2      170°.00'	42.0
		2	526559.444	3312035.796	2 - 3      292°.00'	45.0
		3	526585.286	3311998.843	3 - 4      187°.00'	156.0

\*-Геодезические координаты получены при помощи навигатора GARMIN ETREX LEGEND HCX в системе координат МСК-47 Ленинградской области – зона 3.

4	526438.557	3311945.315	4 - 5	172°.00'	189.0
5	526250.092	3311928.755	5 - 6	286°.00'	110.0
6	526303.492	3311832.301	6 - 7	348°.00'	207.0
7	526510.665	3311835.976	7 - 8	58°.00'	88.0
8	526539.328	3311919.408	8 - 9	16°.00'	41.0
9	526575.220	3311939.345	9 - 10	331°.00'	41.0
10	526614.673	3311928.023	10 - 1	84°.00'	110.0