

**Проект лесовосстановления  
на лесном участке № 000035982-00058 / 2024 год**

Лесовосстановление: искусственное (естественное, искусственное, комбинированное)

Субъект Российской Федерации: Ленинградская область

Лесной район: Балтийско-Белозерский таежный район

**Характеристика местоположения лесного участка:**

Лесничество: Подпорожское

Участковое лесничество: Важинское

Урочище:

№ Квартала: 36

№ Выдела: в.3-7,8га, в.4-0,9га, в.10-0,3га

Площадь лесного участка, га: 9

(исходные данные для проекта лесовосстановления: материалы обследования лесного участка при выборе способа лесовосстановления, план лесного участка, масштаб 1:10 000 прилагаются к проекту лесовосстановления)

**Характеристика лесорастительных условий лесного участка:**

Рельеф участка (уклон): равнинный

Гидрологические условия (увлажнение): в низких местах с повышенным накоплением влаги

Почва: суглинок

**Характеристика площадей лесного участка:**

вырубка 2024 года

(вырубки, гари, прогалины, иные не занятые лесными насаждениями или предназначенные для лесовосстановления земли)

**Характеристика вырубки:**

Количество пней, тыс. штук/га: 0,56

Характер и размещение оставленных деревьев и кустарников (куртины, полосы, групповое, равномерное): групповое

Степень задернения почвы (слабая, средняя, сильная): средняя

Степень минерализации почвы (% от площади лесного участка): 20%

Состояние очистки от порубочных остатков и валежника (захламленность, м3): средняя (20 - 50

м.куб/га)

а) отсутствует (до 5 м3/га); б) слабая (5-20 м3/га); в) средняя (20-50 м3/га); г) сильная (более 50 м3/га).

Категория доступности для техники: доступная

а) доступная;

б) требуется узкополосная расчистка без корчевки пней;

в) требуется узкополосная расчистка;

г) требуется широкополосная расчистка с корчевкой пней.

**Характеристика имеющихся подроста и молодняка лесных древесных пород:**

Нет подроста и молодняка

**Проектируемый способ лесовосстановления:**

искусственное лесовосстановление

(естественное лесовосстановление, искусственное лесовосстановление, комбинированное лесовосстановление (посев, посадка))

**Обоснование проектируемого способа лесовосстановления основных лесных древесных пород восстанавливаемых лесов с учетом особенностей производства работ в различных категориях защитных лесов и особо защитных участках лесов (для лесных участков, предназначенных для проведения лесовосстановления, на которых лесовосстановительные мероприятия осуществляются лицами, указанными в подпункте "а" пункта 6 Правил, государственными (муниципальными) учреждениями, указанными в подпункте "б" пункта 6 Правил)**

Согласно Правил лесовосстановления утвержденных приказом Министерства природных ресурсов и экологии Р.Ф. от 29.12.2021 №1024, отсутствию на участке подроста и молодняка главных лесных древесных пород

**Сроки и технологии (методы) выполнения работ по лесовосстановлению (для лесных участков, предназначенных для проведения лесовосстановления, на которых лесовосстановительные мероприятия осуществляются лицами, указанными в подпункте "а" пункта 6 Правил, государственными (муниципальными) учреждениями, указанными в подпункте "б" пункта 6 Правил)**

Подготовка почвы осень 2024 года экскаватором CAT 320; площадки 1,0X 2,0 м; высота микроповышения 30 см; посадка сеянцев ЗКС 2 сеянца в одно микроповышение с расстоянием около 90 см, посадка весна - осень 2025 года

**Сроки и технологии (методы) выполнения работ по агротехническим уходам (для лесных участков, предназначенных для проведения лесовосстановления, на которых лесовосстановительные мероприятия осуществляются лицами, указанными в подпункте "а" пункта 6 Правил, государственными (муниципальными) учреждениями, указанными в подпункте "б" пункта 6 Правил)**

1-й уход- уничтожение травянистой растительности вокруг посадочных мест, дополнение по мере необходимости

2-й уход- уничтожение травянистой и древесной растительности, оправка от выжимания морозом по необходимости. Срок проведения 2025-2027 гг.

**Сроки и технологии (методы) выполнения работ по лесоводственным уходам (для лесных участков, предназначенных для проведения лесовосстановления, на которых лесовосстановительные мероприятия осуществляются лицами, указанными в подпункте "а" пункта 6 Правил, государственными (муниципальными) учреждениями, указанными в подпункте "б" пункта 6 Правил)**

3-й, 4-й уход- уничтожение травянистой, нежелательной древесно-кустарниковой растительности по мере необходимости.Сроки проведения 2028-2031 г.г.

**Требования к используемому для лесовосстановления посадочному (посевному) материалу:**

Порода: Сосна 100%

Вид посадочного материала (сеянцы, саженцы с открытой (закрытой) корневой системой, селекционная категория происхождения семян, лесосеменной район): сеянцы ЗКС , 2-й лесосеменной район

Возраст, лет: 1-2

Высота, см: 8

Диаметр корневой шейки, мм: 2

**Характеристика посевного материала:**

**Требования к молоднякам, площади которых подлежат отнесению к землям, на которых расположены леса, для признания работ по лесовосстановлению выполненными (для лесных участков, предназначенных для проведения лесовосстановления, на которых лесовосстановительные мероприятия осуществляются лицами, указанными в подпункте "а" пункта 6 Правил, государственными (муниципальными) учреждениями, указанными в подпункте "б" пункта 6 Правил):**

Порода: Сосна

Возраст, лет: максимальный возраст до 10 лет

Количество деревьев основных лесных древесных пород, тыс. штук/га: не менее 2,0

Средняя высота, м: 1,0

**Объем работ по лесовосстановлению (площадь лесовосстановления, га) (для лесных участков, предназначенных для проведения лесовосстановления, на которых лесовосстановительные мероприятия осуществляются лицами, указанными в подпункте "а" пункта 6 Правил, государственными (муниципальными) учреждениями, указанными в подпункте "б" пункта 6 Правил)**

9

**Проектируемый объем работ по лесовосстановлению (для лесных участков, предназначенных для проведения лесовосстановления, на которых лесовосстановительные мероприятия осуществляются лицами, указанными в подпункте "а" пункта 6 Правил, государственными (муниципальными) учреждениями, указанными в подпункте "б" пункта 6 Правил):**

площадь лесовосстановления, га: 9

количество жизнеспособных растений основных лесных древесных пород, тыс.штук /га: 2

количество жизнеспособных растений основных лесных древесных пород на всей площади,  
тыс. штук: 18

Исполнитель работ по лесовосстановлению:

**ДОКУМЕНТ ПОДПИСАН  
ЭЛЕКТРОННОЙ ПОДПИСЬЮ**  
Сертификат: 01 C9 8A D4 00 A4 B1 BF AE 4A F9 B5 1D DF 42 54 54  
Владелец: Дмитриева Екатерина Геннадьевна  
Действителен: с 05.07.2024 по 05.07.2025

Ведущий специалист лесного хозяйства

Должность (При наличии)

Подпись

Дмитриева Екатерина  
Геннадьевна

(Фамилия, имя, отчество -  
последнее при наличии)

15.10.2024

Число, месяц, год

**АКТ**  
**ОБСЛЕДОВАНИЯ УЧАСТКА**  
**ПРИ ВЫБОРЕ СПОСОБА И ТЕХНОЛОГИИ ЛЕСОВОССТАНОВЛЕНИЯ**

1. Лесничество Подпорожское
2. Участковое лесничество Важинское
3. Номер(а) лесного квартала 36
4. Номер(а) лесотаксационного выдела (выделов): 3,4,10
5. Площадь участка, с точностью до 0,0000 га 9,0000 га
6. План лесного участка (прилагается к акту)
7. Категория площадей участка лесовосстановления вырубка 2024 года  
*(вырубка, гарь, иная (год, месяц))*
8. Наименование организации и основания возникновения обязательств договор аренды № 2-2008-12-46-3 от 08.12.2008  
*(номер договора аренды лесного участка, постоянного (бессрочного) пользования, безвозмездного пользования, сервитута, номер лесной декларации, основания для перевода в земли иных категорий)*
9. Исходный породный состав участка лесовосстановления выд. 3-9Е1Б+Ос; выд. 4-8Е2Б; выд. 10-7ЕЗБ (до вырубки гари, гибели)
10. Условия для работы техники:
  - 10.1. Количество пней 560 шт./га, средний диаметр \_\_\_\_\_ см
  - 10.2. Захламленность, м<sup>3</sup>/га средняя 20-50 м<sup>3</sup>/га  
*(отсутствует - менее 5 м<sup>3</sup>/га, слабая - 5 - 20 м<sup>3</sup>/га, средняя - 20 - 50 м<sup>3</sup>/га, сильная > 50 м<sup>3</sup>/га)*
  - 10.3. Доступность для работы техники доступно для работы экскаватора
11. Характеристика природно-климатических и лесорастительных условий лесного участка:
  - 11.1. Лесорастительная зона Таежная
  - 11.2. Лесной район Балтийско-Белозерский таежный район
  - 11.3. Целевое назначение лесов эксплуатационные леса
  - 11.4. Рельеф равнинный
  - 11.5. Почва суглинок, в низких местах с повышенным накоплением влаги  
*(тип, степень увлажнения, механический состав)*
  - 11.6. Тип леса (тип вырубки, тип лесорастительных условий) ЧС В2
  - 11.7. Степень задернения почвы средняя  
*(отсутствует - до 10%%, слабая - 11-30%%, средняя - 31-50%%, сильная > 50%%)*
12. Характеристика подроста главных (целевых) пород (перечетная ведомость прилагается):
  - 12.1. Средняя высота \_\_\_\_\_ м
  - 12.2. Средний возраст \_\_\_\_\_ лет
  - 12.3. Количество, всего 0,0 тыс.шт./га, в том числе по породам: \_\_\_\_\_
  - 12.4. Категория густоты \_\_\_\_\_
  - 12.5. Распределение по площади \_\_\_\_\_  
*(редкий, средний, густой, равномерное, неравномерное, групповое)*
  - 12.6. Жизнеспособность подроста \_\_\_\_\_  
*(жизнеспособный, нежизнеспособный)*
13. Характеристика возобновления мягколиственных пород:
  - 13.1. Порода \_\_\_\_\_,
  - 13.2. Количество \_\_\_\_\_ 0,0 тыс.шт./га,
  - 13.3. Средняя высота \_\_\_\_\_ м
14. Источники обсеменения \_\_\_\_\_  
*(порода, источник: одиночные (шт./га), куртины, полосы, стены леса)*
15. Характеристика санитарного состояния отсутствие признаков заселения вредными организмами  
*(заселенность вредными организмами, болезни леса)*
16. Предложения для разработки Проекта лесовосстановления:
  - 16.1. Способ лесовосстановления искусственный  
*(естественный, искусственный, комбинированный)*
  - 16.2. Главные (целевые) породы Ель; Сосна
  - 16.3. Срок лесовосстановления 2025-2033  
*(начало, окончание (месяц, год))*

17. Необходимость проведения предварительных и сопутствующих мероприятий:

17.1. Очистка вырубki, гари не требуется

17.2. Санитарные мероприятия не требуется

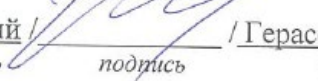
17.3. Противопожарные мероприятия не требуется

17.4. Иные предложения отсутствуют

Обследование проведено:

Исполнитель: вед. специалист лес. отдела /  / Дмитриева Е.Г. / 06.08.2024  
*должность* *подпись* *Ф.И.О.* *дата*

Согласовано:

Представитель лесничества: Гл. лесничий /  / Герасов Н.Л. / 06.08.2024  
*должность* *подпись* *Ф.И.О.* *дата*

План участка для проведения лесовосстановления

Лесничество \_\_\_\_\_

Участковое лесничество \_\_\_\_\_

Номер(а) лесного квартала \_\_\_\_\_

Номер(а) лесотаксационного выдела (выделов): \_\_\_\_\_

Площадь участка, с точностью до 0,0000 га \_\_\_\_\_

Масштаб 1:10 000

**ПЕРЕЧЕТНАЯ ВЕДОМОСТЬ**  
**ЖИЗНЕСПОСОБНОГО ПОДРОСТА ПРИ ОБСЛЕДОВАНИИ**  
**УЧАСТКА**

1. Лесничество Подпорожское
2. Участковое лесничество Важинское
3. Номер(а) лесного квартала 36
4. Номер(а) лесотаксационного выдела (выделов): 3;4;10
5. Площадь участка, с точностью до 0,0000 га 9,0000 га

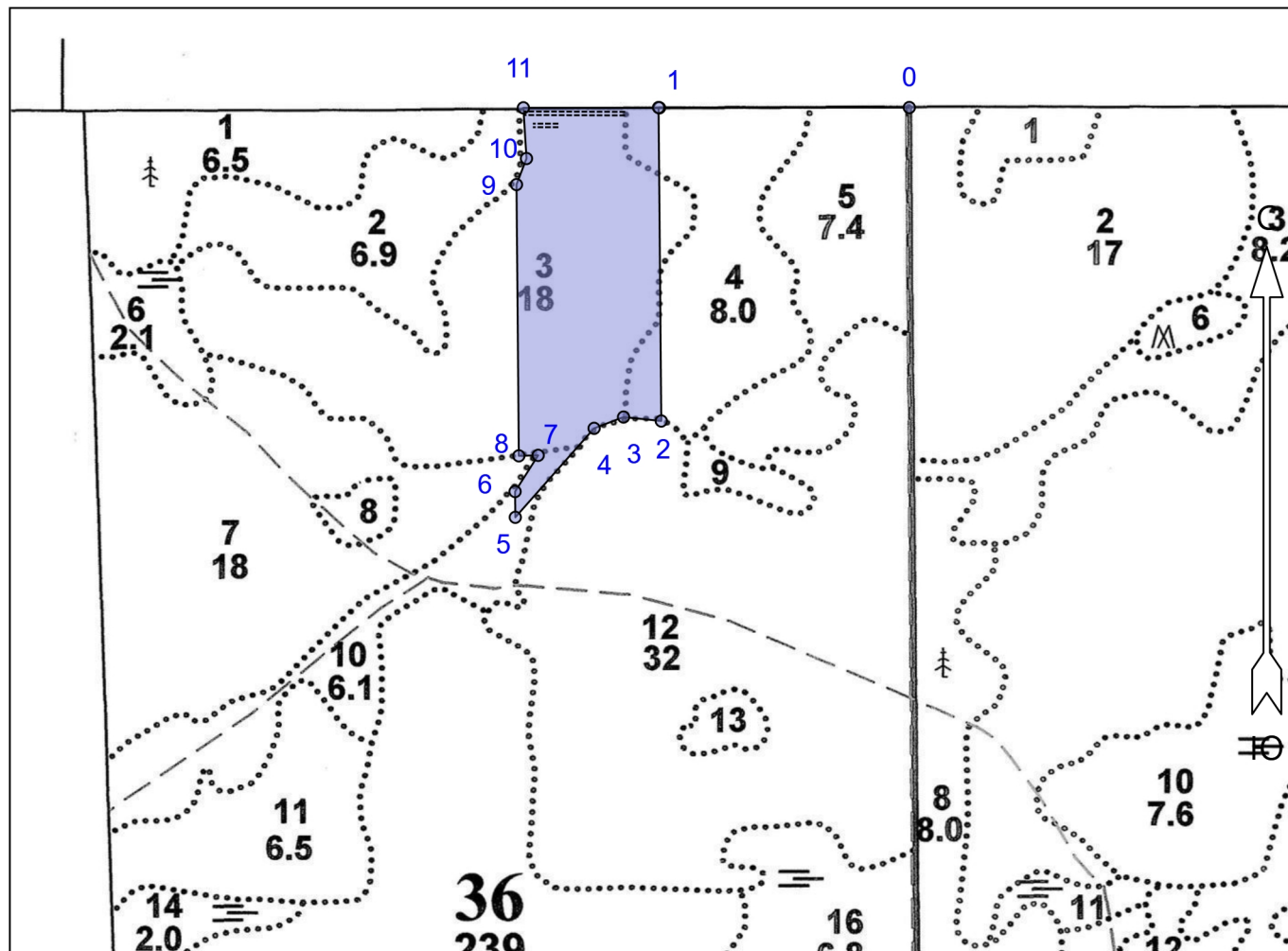
Номер пробной площади (п.п.) номера учетных площадок	Порода	Распределение подростa по высоте, шт.				Средняя высота, м	Средний возраст, лет
		Мелкий (до 0,5 м)	Средний (0,51-1,5 м)	Крупный (свыше 1,5 м)	Итого		
Всего по участку подростa главных (целевых) пород							
Коэффициент перевода		0,5	0,8	1,0			
С учетом коэффициента							
Итого в пересчете на крупный, подроста главных (целевых) пород, тыс. шт.							

## ПРОЕКТ ЛЕСОВОССТАНОВЛЕНИЯ

Главная порода: **Сосна**  
 Вид культур: **ЗКС**  
 Арендатор лесного участка: **ООО "ВЛП Подпорожье"**  
 Площадь участка: **9.0 га**

### План участка

Лесничество (лесопарк): **Подпорожское**  
 Участковое лесничество: **Важинское**  
 Урочище (при наличии):  
 Номер(а) лесного квартала: **36**  
 Номер(а) лесотаксационного выдела: **в.3-7,8га, в.4-0,9га, в.10-0,3га. д.1**  
 Масштаб: **1 : 10000**



#### Условные обозначения

Эксплуатационный участок		Неэксплуатационный участок	
Лесная дорога			

#### Экспликация участка

Номера точек	Геодезические координаты*		Азимуты линий	Длина, м	
	Геодезическая долгота (X)	Геодезическая широта (Y)			
Привязка					
0	596205.449	2844415.180	0 - 1	257°.00'	350.0
Объект					

\* - Геодезические координаты получены при помощи \_\_\_\_\_ (указывается наименование и марка прибора, с помощью которого определены геодезические координаты) в системе координат МСК-35 Вологодской области - зона 3



Категория земель	Площадь участка, га	Номера точек	Геодезические координаты*		Азимуты линий	Длина, м	
			Геодезическая долгота (X)	Геодезическая широта (Y)			
Основной полигон	9,4	1	596246.066	2844065.923	1 - 2	166°.30'	438.0
		2	595809.252	2844018.968	2 - 3	263°.00'	53.0
		3	595820.892	2843967.006	3 - 4	236°.00'	44.0
		4	595809.953	2843924.183	4 - 5	208°.30'	166.0
		5	595698.861	2843799.989	5 - 6	346°.30'	36.0
		6	595734.763	2843803.851	6 - 7	19°.30'	60.0
		7	595781.435	2843841.893	7 - 8	255°.30'	27.0
		8	595783.866	2843814.874	8 - 9	346°.30'	379.0
		9	596161.838	2843855.525	9 - 10	8°.00'	39.0
		10	596196.490	2843873.695	10 - 11	343°.30'	71.0
		11	596267.600	2843877.588	11 - 1	77°.00'	190.0

Экспликация участка

Номера точек	Геодезические координаты*		Азимуты линий	Длина, м
	Геодезическая долгота (X)	Геодезическая широта (Y)		

Объект

Категория земель	Площадь участка, га	Номера точек	Геодезические координаты*		Азимуты линий	Длина, м	
			Геодезическая долгота (X)	Геодезическая широта (Y)			
Дорога 2	0,1	1"	596241.489	2843887.948	1" - 2"	77°.00'	37,2
		2"	596237.165	2843925.092			

Экспликация участка

Номера точек	Геодезические координаты*		Азимуты линий	Длина, м
	Геодезическая долгота (X)	Геодезическая широта (Y)		

Объект

Категория земель	Площадь участка, га	Номера точек	Геодезические координаты*		Азимуты линий	Длина, м	
			Геодезическая долгота (X)	Геодезическая широта (Y)			
Дорога 2	0,3	1"	596259.983	2843877.210	1" - 2"	77°.00'	141,2
		2"	596243.008	2844018.059			