

Проект лесовосстановления на лесном участке № 20 / 2024 год

Лесовосстановление: искусственное (естественное, искусственное, комбинированное)

Субъект Российской Федерации: Ленинградская область

Лесной район: Балтийско-Белозерский таежный район

Характеристика местоположения лесного участка:

Лесничество: Гатчинское

Участковое лесничество: Дивенское

Урочище:

№ Квартала: 82

№ Выдела: 8,13,14,16,19,21

Площадь лесного участка, га: 16

(исходные данные для проекта лесовосстановления: материалы обследования лесного участка при выборе способа лесовосстановления, план лесного участка, масштаб 1:10 000 прилагаются к проекту лесовосстановления)

Характеристика лесорастительных условий лесного участка:

Рельеф участка (уклон): дренированные равнины с несколько ослабленным стоком

Гидрологические условия (увлажнение): нормальное

Почва: модергумусные, подзолистые, суглинистые, иногда карбонатные

Характеристика площадей лесного участка:

вырубка август 2023 год

(вырубки, гари, прогалины, иные не занятые лесными насаждениями или предназначенные для лесовосстановления земли)

Характеристика вырубки:

Количество пней, тыс. штук/га: 0,49

Характер и размещение оставленных деревьев и кустарников (куртины, полосы, групповое, равномерное): нет

Степень задернения почвы (слабая, средняя, сильная): отсутствует

Степень минерализации почвы (% от площади лесного участка): 95%

Состояние очистки от порубочных остатков и валежника (захламленность, м³): отсутствует (до 5 м.куб/га)

а) отсутствует (до 5 м³/га); б) слабая (5-20 м³/га); в) средняя (20-50 м³/га); г) сильная (более 50 м³/га).

Категория доступности для техники: доступная

а) доступная;

б) требуется узкополосная расчистка без корчевки пней;

в) требуется узкополосная расчистка;

г) требуется широкополосная расчистка с корчевкой пней.

Характеристика имеющихся подроста и молодняка лесных древесных пород:

Нет подроста и молодняка

Проектируемый способ лесовосстановления:

искусственное лесовосстановление

(естественное лесовосстановление, искусственное лесовосстановление, комбинированное лесовосстановление (посев, посадка))

Обоснование проектируемого способа лесовосстановления основных лесных древесных пород восстанавливаемых лесов с учетом особенностей производства работ в различных категориях защитных лесов и особо защитных участках лесов (для лесных участков, предназначенных для проведения лесовосстановления, на которых лесовосстановительные мероприятия осуществляются лицами, указанными в подпункте "а" пункта 6 Правил, государственными (муниципальными) учреждениями, указанными в подпункте "б" пункта 6 Правил)

Отсутствие жизнеспособных растений хвойных пород

Сроки и технологии (методы) выполнения работ по лесовосстановлению (для лесных участков, предназначенных для проведения лесовосстановления, на которых лесовосстановительные мероприятия осуществляются лицами, указанными в подпункте "а" пункта 6 Правил, государственными (муниципальными) учреждениями, указанными в подпункте "б" пункта 6 Правил)

Способы и время обработки почвы: механизированная бороздами, глубина обработки почвы до 25 см, трактор ТДТ-55, плуг ПЛ-1-1, осень 2024 года.

Размещение и размеры борозд: борозды и два отвала, между центрами борозд от 4 до 6 метров с севера на юг.

Метод и способ создания культур: посадка сеянцами, ручной способ под меч Колесова, Ель ЗКС, весна 2025 год.

Количество посадочных мест на 1 га, тыс. шт. - 2,0 тыс.шт/га

Размещение посадочных мест, расстояние между рядами: от 4х до 6-ти м, в рядах 0,7-0,9 м.

Схема смешения пород 10 Е (Е-Е-Е-Е-Е)

Потребность в посадочном материале на 1 га - 2,0 тыс.шт и на всю площадь по породам - 32,0 тыс.шт.

Сроки и технологии (методы) выполнения работ по агротехническим уходам (для лесных участков, предназначенных для проведения лесовосстановления, на которых лесовосстановительные мероприятия осуществляются лицами, указанными в подпункте "а" пункта 6 Правил, государственными (муниципальными) учреждениями, указанными в подпункте "б" пункта 6 Правил)

2025 г. - уход 1 раз, 2026 г. - уход 1 раз, 2027 г. - уход 1 раз, уничтожение травянистой и древесной растительности, дополнение лесных культур по мере необходимости.

Сроки и технологии (методы) выполнения работ по лесоводственным уходам (для лесных участков, предназначенных для проведения лесовосстановления, на которых лесовосстановительные мероприятия осуществляются лицами, указанными в подпункте "а" пункта 6 Правил, государственными (муниципальными) учреждениями, указанными в подпункте "б" пункта 6 Правил)

Уничтожение древесной растительности в рядах культур и междурядьях 2027 г. - 1 раз, 2028 г. - 1 раз.

Противопожарные мероприятия - создание противопожарной минерализованной полосы 2700 п.м., ширина 1,2 м.

Требования к используемому для лесовосстановления посадочному (посевному) материалу:

Порода: Ель

Вид посадочного материала (сеянцы, саженцы с открытой (закрытой) корневой системой, селекционная категория происхождения семян, лесосеменной район): сеянцы ели ЗКС

Возраст, лет: 2

Высота, см: 8

Диаметр корневой шейки, мм: 2

Характеристика посевного материала:

Требования к молоднякам, площади которых подлежат отнесению к землям, на которых расположены леса, для признания работ по лесовосстановлению законченными (для лесных участков, предназначенных для проведения лесовосстановления, на которых лесовосстановительные мероприятия осуществляются лицами, указанными в подпункте "а" пункта 6 Правил, государственными (муниципальными) учреждениями, указанными в подпункте "б" пункта 6 Правил):

Порода: Ель

Возраст, лет: 9

Количество деревьев основных лесных древесных пород, тыс. штук/га: 2

Средняя высота, м: 0,7

Объем работ по лесовосстановлению (площадь лесовосстановления, га) (для лесных участков, предназначенных для проведения лесовосстановления, на которых лесовосстановительные мероприятия осуществляются лицами, указанными в подпункте "а" пункта 6 Правил, государственными (муниципальными) учреждениями, указанными в подпункте "б" пункта 6 Правил)

16

Проектируемый объем работ по лесовосстановлению (для лесных участков, предназначенных для проведения лесовосстановления, на которых лесовосстановительные мероприятия осуществляются лицами, указанными в подпункте "а" пункта 6 Правил, государственными (муниципальными) учреждениями, указанными в подпункте "б" пункта 6 Правил):

площадь лесовосстановления, га: 16

количество жизнеспособных растений основных лесных древесных пород, тыс.штук /га: 2
количество жизнеспособных растений основных лесных древесных пород на всей площади,
тыс. штук: 32

Исполнитель работ по лесовосстановлению:

**ДОКУМЕНТ ПОДПИСАН
ЭЛЕКТРОННОЙ ПОДПИСЬЮ**
Сертификат: 01 19 A6 C4 00 48 B1 5C 91 4C D5 E4 0C E8 B7 B8 8D
Владелец: Примак Алина Игоревна
Действителен: с 04.04.2024 по 04.07.2025

инженер лесного хозяйства

Примак А.И.

Должность (При наличии)

Подпись

(Фамилия, имя, отчество -
последнее при наличии)

11.11.2024

Число, месяц, год

Акт
ОБСЛЕДОВАНИЯ УЧАСТКА ПРИ ВЫБОРЕ СПОСОБА И ТЕХНОЛОГИИ
ЛЕСОВОССТАНОВЛЕНИЯ

1. Лесничество- Гатчинское
2. Участковое лесничество - Дивенское
3. Номер квартала 82
4. Номер выдела - 8,13,14,16,19,21
5. Арендатор, номер договора аренды - № 2-2008-12-83-3 от 10.12.2008 г. Декларация № 2 от 19.12.2022 г.
6. Площадь участка, с точностью до 0,1 га - 16,0 га; выдел 8-3,4;13-1,9;14-0,4;16-6,2;19-1,921-2,2 га
7. План участка (прилагается к Карточке)
8. Категория площадей участка лесовосстановления - вырубка август 2023 г
вырубка, гарь, иная (год, месяц)
9. Исходный породный состав участка лесовосстановления, - 4Ос3Б3Е+С+Олб+Лп+Ивд.
до вырубки, гари, гибели
10. Условия для работы техники:
 - 10.1. Количество пней, шт./га: всего 490 ср. диаметр - 48
 - 10.2. Захламленность, куб.м/га - менее 5 м3
отсутствует - менее 5 куб.м/га, слабая - 5 - 20 куб.м/га, средняя - 20 - 50 куб.м/га, сильная > 50 куб.м/га
 - 10.3. Доступность для работы техники - доступная
11. Характеристика природно-климатических и лесорастительных условий лесного участка
 - 11.1. Лесорастительная зона - таежная
 - 11.2. Лесной район Лесной район- южно-таежный, Балтийско-Белозерский
 - 11.3. Целевое назначение лесов - Эксплуатационные леса
 - 11.4. Рельеф- дренированные равнины с несколько ослабленным стоком
 - 11.5. Почва модергумусные, подзолистые, суглинистые иногда карбонатные
тип, степень увлажнения, механический состав
 - 11.6. Тип леса (тип вырубки, тип лесорастительных условий) Вейниковые, 8,13,19,21-КС/С2; 14,16-ТТ/С4
 - 11.7. Степень задернения почвы отсутствует
отсутствует - до 10%%, слабая - 11 - 30%%, средняя - 31 - 50%%, сильная > 50%%
12. Характеристика подроста главных (целевых) пород (перечетная ведомость прилагается):
 - 12.1. Средняя высота - М,
 - 12.2. Средний возраст - лет,
 - 12.3. Количество, всего тыс.шт./га, в т.ч. -
 - 12.4. Категория густоты -
 - 12.5. Распределение по площади -
 - 12.6. Жизнеспособность подроста редкий, средний, густой, равномерное, неравномерное, групповое
жизнеспособный, нежизнеспособный
13. Характеристика возобновления мягколиственных пород:
 - 13.1. Порода -
 - 13.2. Количество - тыс.шт./га,
 - 13.3. Средняя высота - М
14. Источники обсеменения - стены леса
порода, источник: одиночные (шт./га), куртины, полосы, стены леса
15. Характеристика санитарного состояния - в связи с отсутствием признаков заселения вредных организмов, обследование на лесном участке не проводилась
заселенность вредными организмами, болезни леса
16. Предложения для разработки Проекта лесовосстановления:
 - 16.1. Способ лесовосстановления - выдел 8,13,14,16,19,21; Итого: 16,0 га- лесные культуры;
естественный, искусственный
 - 16.2. Главные (целевые) породы - Ель
 - 16.3. Срок лесовосстановления- весна-осень 2024 г.
начало, окончание (месяц, год)

17. Необходимость проведения предварительных и сопутствующих мероприятий:

17.1. Очистка вырубki, гари _____

17.2. Санитарные _____

17.3. Противопожарные –противопожарная полоса - 2500 п.м _____

17.4. Иные предложения-нет _____

Обследование проведено:

Исполнитель(и): Начальник участка ООО «ЛПК» Етепнева Н.Д. « 02 » мая 2024 г.
Должность Подпись Ф.И.О. Дата

Согласовано:

Представитель лесничества: Лесничий Петров А.Н. « 02 » мая 2024 г.
Должность Подпись Ф.И.О. Дата

Представитель исполнителя ООО «ЛПК»
должность

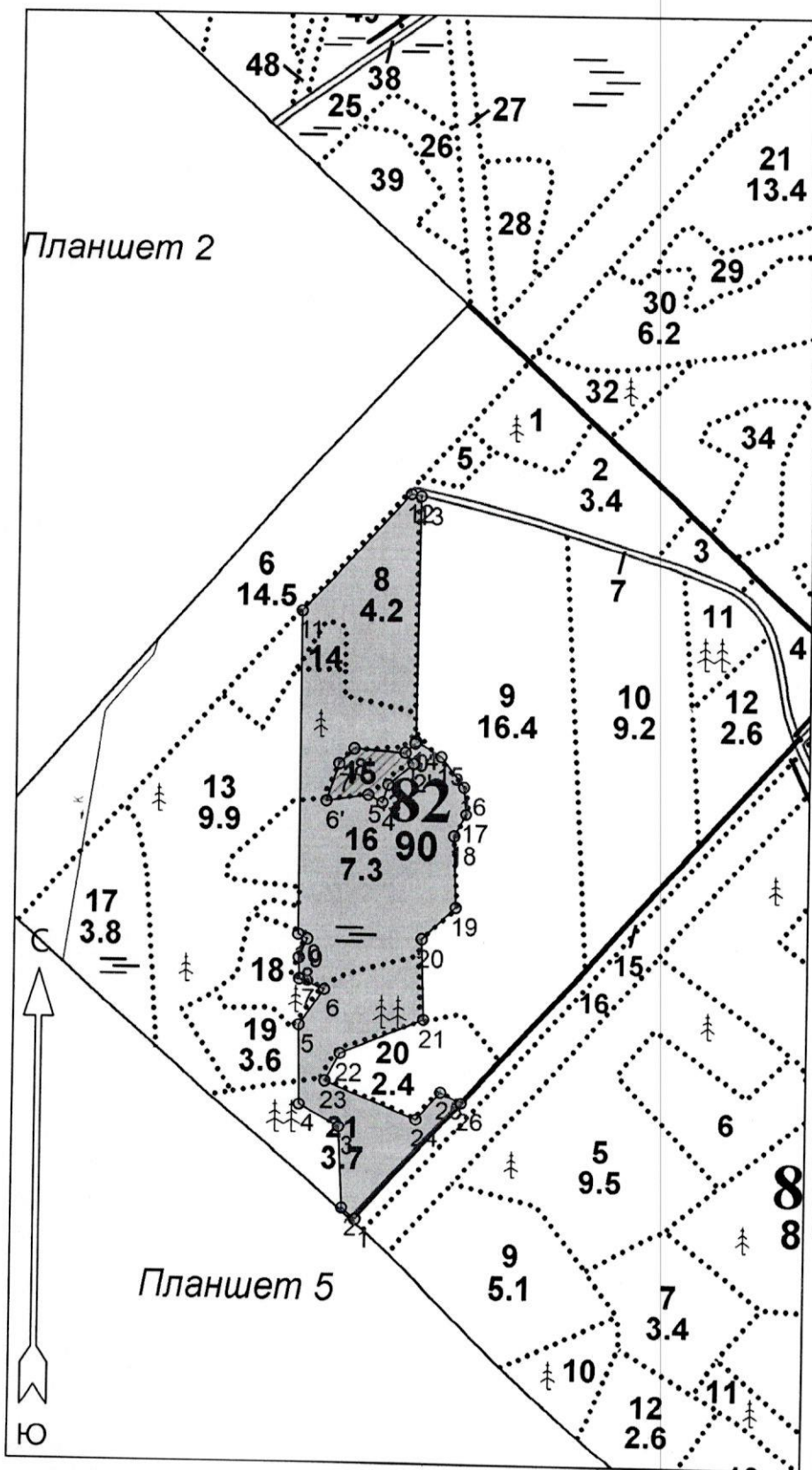
/ _____ / _____ « » 2024 г.
Подпись Ф.И.О. Дата

Субъект Российской Федерации: Ленинградская
 Лесной район: Южно-таежный; Балтийско-Белозерский
 Лесничество: Гатчинское
 Участковое лесничество: Дивенское

Чертеж участка к проекту
 искусственного лесовосстановления


№ квартала 82, № выдела 8,13,14,16,19,21 в т.ч. в. 8-3,4; 13-1,9; 14-0,4; 16-6,2; 19-1,9;21-2,2 га
 Площадь участка 16.7 га; Эксплуатационная-16.0 га; НЭ-0,7 га


Масштаб 1 : 10000



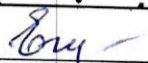
Экспликация объекта		
Номера точек	Азимуты линий, °	Длина линий, м
Лесосека		
1 - 2	310°.00'	26.0
2 - 3	357°.00'	123.0
3 - 4	300°.00'	68.0
4 - 5	359°.00'	120.0
5 - 6	34°.00'	66.0
6 - 7	292°.00'	40.0
7 - 8	358°.00'	31.0
8 - 9	24°.00'	30.0
9 - 10	296°.00'	15.0
10 - 11	0°.00'	484.0
11 - 12	42°.30'	236.6
12 - 13	102°.00'	15.0
13 - 14	180°.30'	364.0
14 - 15	121°.00'	44.0
15 - 16	142°.30'	57.0
16 - 17	175°.00'	41.0
17 - 18	208°.00'	37.0
18 - 19	178°.00'	107.0
19 - 20	226°.30'	69.0
20 - 21	178°.00'	120.0
21 - 22	247°.00'	134.0
22 - 23	208°.00'	47.0
23 - 24	113°.00'	148.0
24 - 25	40°.00'	56.0
25 - 26	118°.00'	35.0
26 - 1	221°.00'	236.0
Экспликация объекта		
Номера точек	Азимуты линий, °	Длина линий, м
Привязка		
0' - 1'	226°.30'	20.0
Лесосека		
1' - 2'	143°.00'	21.0
2' - 3'	230°.00'	49.0
3' - 4'	197°.00'	28.0
4' - 5'	298°.00'	24.0
5' - 6'	261°.00'	63.0
6' - 7'	18°.00'	59.0
7' - 8'	45°.00'	32.0
8' - 1'	94°.00'	76.0

Условные обозначения

 Эксплуатационный участок

 Неэксплуатационный участок

Чертил: представитель арендатора ООО"ЛПК"


 подпись

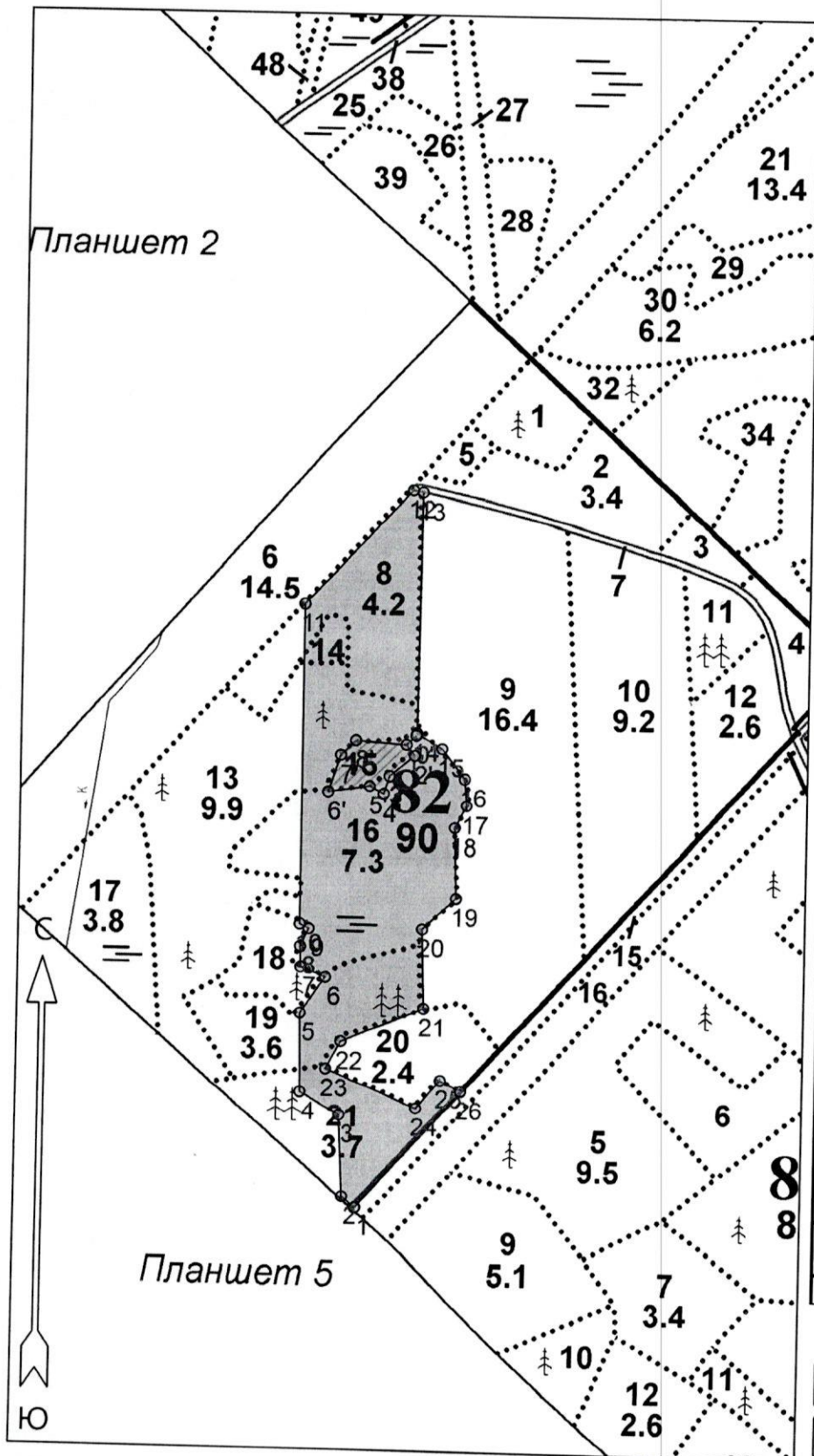
Етепнева Н.Д.
 Ф.И.О.

Субъект Российской Федерации: Ленинградская
 Лесной район: Южно-таежный; Балтийско-Белозерский
 Лесничество: Гатчинское
 Участковое лесничество: Дивенское

Чертеж участка к проекту
 искусственного лесовосстановления

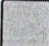

№ квартала 82, № выдела 8,13,14,16,19,21 в т.ч. в. 8-3,4; 13-1,9; 14-0,4; 16-6,2; 19-1,9;21-2,2 га
 Площадь участка 16.00 га

Масштаб 1 : 10000



Экспликация объекта		
Номера точек	Широта	Долгота
Лесосека		
1	59° 11' 40.83953"	30° 04' 08.76773"
2	59° 11' 41.38000"	30° 04' 07.51000"
3	59° 11' 45.35229"	30° 04' 07.10350"
4	59° 11' 46.45183"	30° 04' 03.38473"
5	59° 11' 50.33196"	30° 04' 03.25248"
6	59° 11' 52.10145"	30° 04' 05.58307"
7	59° 11' 52.58603"	30° 04' 03.24108"
8	59° 11' 53.58794"	30° 04' 03.17276"
9	59° 11' 54.47425"	30° 04' 03.94329"
10	59° 11' 54.68690"	30° 04' 03.09194"
11	59° 12' 10.33914"	30° 04' 03.09194"
12	59° 12' 15.98041"	30° 04' 13.18580"
13	59° 12' 15.87956"	30° 04' 14.11232"
14	59° 12' 04.10848"	30° 04' 13.91173"
15	59° 12' 03.37562"	30° 04' 16.29338"
16	59° 12' 01.91320"	30° 04' 18.48458"
17	59° 12' 00.59233"	30° 04' 18.71023"
18	59° 11' 59.53583"	30° 04' 17.61332"
19	59° 11' 56.07763"	30° 04' 17.84913"
20	59° 11' 54.54162"	30° 04' 14.68852"
21	59° 11' 50.66327"	30° 04' 14.95298"
22	59° 11' 48.97004"	30° 04' 07.16383"
23	59° 11'	30° 04'

Условные обозначения

-  Эксплуатационный участок
-  Неэксплуатационный участок

Чертил: представитель арендатора ООО "ЛПК"

подпись

Етепнева Н.Д.
 Ф.И.О.

	47.62801"	05.77046"
24	59° 11' 45.75788"	30° 04' 14.37341"
25	59° 11' 47.14519"	30° 04' 16.64648"
26	59° 11' 46.61381"	30° 04' 18.59796"
1	59° 11' 40.85380"	30° 04' 08.82076"
Экспликация объекта		
Номера точек	Широта	Долгота
Привязка		
0'	59° 12' 03.99888"	30° 04' 13.82758"
Лесосека		
1'	59° 12' 03.55366"	30° 04' 12.91147"
2'	59° 12' 03.01128"	30° 04' 13.70954"
3'	59° 12' 01.99271"	30° 04' 11.33920"
4'	59° 12' 01.12677"	30° 04' 10.82225"
5'	59° 12' 01.49115"	30° 04' 09.48410"
6'	59° 12' 01.17243"	30° 04' 05.55476"
7'	59° 12' 02.98707"	30° 04' 06.70607"
8'	59° 12' 03.71882"	30° 04' 08.13494"
1'	59° 12' 03.54738"	30° 04' 12.92250"

Чертил: представитель арендатора ООО"ЛПК"


подпись

Етепнева Н.Д.
Ф.И.О.