

## Проект лесовосстановления на лесном участке № 4-2024/2025 / 2024 год

Лесовосстановление: искусственное (естественное, искусственное, комбинированное)

Субъект Российской Федерации: Ленинградская область

Лесной район: Балтийско-Белозерский таежный район

### Характеристика местоположения лесного участка:

Лесничество: Киришское

Участковое лесничество: Пчевжинское

Урочище:

№ Квартала: 184

№ Выдела: 25,32

Площадь лесного участка, га: 4,4

(исходные данные для проекта лесовосстановления: материалы обследования лесного участка при выборе способа лесовосстановления, план лесного участка, масштаб 1:10 000 прилагаются к проекту лесовосстановления)

### Характеристика лесорастительных условий лесного участка:

Рельеф участка (уклон): хорошо дренированные равнины, пологие склоны

Гидрологические условия (увлажнение): нормальное

Почва: модергумусные подзолистые суглинистые, иногда карбонатные

### Характеристика площадей лесного участка:

вырубка

(вырубки, гари, прогалины, иные не занятые лесными насаждениями или предназначенные для лесовосстановления земли)

### Характеристика вырубки:

Количество пней, тыс. штук/га: 0,6

Характер и размещение оставленных деревьев и кустарников (куртины, полосы, групповое, равномерное): групповое

Степень задернения почвы (слабая, средняя, сильная): слабая

Степень минерализации почвы (% от площади лесного участка): 0%

Состояние очистки от порубочных остатков и валежника (захламленность, мЗ): отсутствует (до 5 м.куб/га)

а) отсутствует (до 5 мЗ/га); б) слабая (5-20 мЗ/га); в) средняя (20-50 мЗ/га); г) сильная (более 50 мЗ/га).

Категория доступности для техники: доступная

а) доступная;

б) требуется узкополосная расчистка без корчевки пней;

в) требуется узкополосная расчистка;

г) требуется широкополосная расчистка с корчевкой пней.

### Характеристика имеющихся подроста и молодняка лесных древесных пород:

состав пород: ель,

средний возраст, лет: 30

средняя высота, м: 4

количество деревьев и кустарников, тыс. штук/га: 0,22

размещение их по площади лесного участка (равномерное, неравномерное, групповое): групповое

состояние лесных насаждений и их оценка: удовлетворительное

### Проектируемый способ лесовосстановления:

искусственное лесовосстановление (посадка лесных культур)

(естественное лесовосстановление, искусственное лесовосстановление, комбинированное лесовосстановление (посев, посадка))

**Обоснование проектируемого способа лесовосстановления основных лесных древесных пород восстанавливаемых лесов с учетом особенностей производства работ в различных категориях защитных лесов и особо защитных участках лесов (для лесных участков, предназначенных для проведения лесовосстановления, на которых лесовосстановительные мероприятия осуществляются лицами, указанными в подпункте "а" пункта 6 Правил, государственными (муниципальными) учреждениями, указанными в подпункте "б" пункта 6 Правил)**

Правила лесовосстановления, Приложение 3, табл. 2, тип леса-кисличник, количество жизнеспособного подроста менее 0,7 тыс. шт. на 1 га

**Сроки и технологии (методы) выполнения работ по лесовосстановлению (для лесных участков, предназначенных для проведения лесовосстановления, на которых лесовосстановительные мероприятия осуществляются лицами, указанными в подпункте "а" пункта 6 Правил, государственными (муниципальными) учреждениями, указанными в подпункте "б" пункта 6 Правил)**

Частичная подготовка почвы под лесные культуры - 4 квартал 2024 года, механизированная, борозды через 3-5 м трактором ТДТ – 55 с плугом ПЛ-1, глубина обработки почвы 15-20 см

Посадка ручная под «Меч Колесова», среднее расстояние между рядами 4 м., среднее расстояние в рядах 0,8 м

Схема смешения пород: Е-Е-Е

посадка лесных культур - 2 квартал 2025 г.

**Сроки и технологии (методы) выполнения работ по агротехническим уходам (для лесных участков, предназначенных для проведения лесовосстановления, на которых лесовосстановительные мероприятия осуществляются лицами, указанными в подпункте "а" пункта 6 Правил, государственными (муниципальными) учреждениями, указанными в подпункте "б" пункта 6 Правил)**

1-й уход: Осень 2025 год – ручная оправка от завала травой и почвой - однократно.

2-й уход: 2026 год – уничтожение травянистой и нежелательной древесной растительности в рядах-однократно.

3-й уход: 2027 год– уничтожение травянистой и нежелательной древесной растительности в рядах-однократно.

дополнение лесных культур производится при приживаемости 25-85 % и неравномерном отпаде по площади участка вне зависимости от приживаемости, по итогам инвентаризации.

**Сроки и технологии (методы) выполнения работ по лесоводственным уходам (для лесных участков, предназначенных для проведения лесовосстановления, на которых лесовосстановительные мероприятия осуществляются лицами, указанными в подпункте "а" пункта 6 Правил, государственными (муниципальными) учреждениями, указанными в подпункте "б" пункта 6 Правил)**

2029 год- уничтожение древесной растительности лиственных пород в рядах и междурядьях лесных культур - однократно.

**Требования к используемому для лесовосстановления посадочному (посевному) материалу:**

Порода: Ель

Вид посадочного материала (сеянцы, саженцы с открытой (закрытой) корневой системой, селекционная категория происхождения семян, лесосеменной район): сеянцы с открытой корневой системой

Возраст, лет: не менее 3-4

Высота, см: не менее 12

Диаметр корневой шейки, мм: не менее 2

**Характеристика посевного материала:**

**Требования к молоднякам, площади которых подлежат отнесению к землям, на которых расположены леса, для признания работ по лесовосстановлению законченными (для лесных участков, предназначенных для проведения лесовосстановления, на которых лесовосстановительные мероприятия осуществляются лицами, указанными в подпункте "а" пункта 6 Правил, государственными (муниципальными) учреждениями, указанными в подпункте "б" пункта 6 Правил):**

Порода: Ель

Возраст, лет: не более 9 лет

Количество деревьев основных лесных древесных пород, тыс. штук/га: не менее 1,7

Средняя высота, м: не менее 0,7

**Объем работ по лесовосстановлению (площадь лесовосстановления, га) (для лесных участков, предназначенных для проведения лесовосстановления, на которых лесовосстановительные мероприятия осуществляются лицами, указанными в подпункте "а" пункта 6 Правил, государственными (муниципальными) учреждениями, указанными в подпункте "б" пункта 6 Правил)**

4,4

**Проектируемый объем работ по лесовосстановлению (для лесных участков, предназначенных для проведения лесовосстановления, на которых лесовосстановительные мероприятия осуществляются лицами, указанными в подпункте "а" пункта 6 Правил, государственными (муниципальными) учреждениями, указанными в подпункте "б" пункта 6 Правил):**

площадь лесовосстановления, га: 4,4

количество жизнеспособных растений основных лесных древесных пород, тыс.штук /га: 3

количество жизнеспособных растений основных лесных древесных пород на всей площади, тыс. штук: 13,2

**Исполнитель работ по лесовосстановлению:**

**ДОКУМЕНТ ПОДПИСАН  
ЭЛЕКТРОННОЙ ПОДПИСЬЮ**

Сертификат: 02 FA 50 AF 00 7F B1 2F 9B 4D 92 A7 26 3C B4 D6 E7  
Владелец: БАРАНЕЦ ДМИТРИЙ ВАСИЛЬЕВИЧ, ООО "КИРИШИ  
Действителен: с 29.05.2024 по 29.08.2025

Врио Генерального директора

Должность (При наличии)

Подпись

Баранец Дмитрий Васильевич

(Фамилия, имя, отчество - последнее при наличии)

30.11.2024

Число, месяц, год

**АКТ**  
**ОБСЛЕДОВАНИЯ УЧАСТКА № 4 / 2024 ГОД**  
**ПРИ ВЫБОРЕ СПОСОБА И ТЕХНОЛОГИИ ЛЕСОВОССТАНОВЛЕНИЯ на 2025 г**

1. Лесничество - Киришское
2. Участковое лесничество - Пчевжинское
3. Номер (а) лесного квартала - 184
4. Номер (а) лесотаксационного выдела (выделов) - 25 (пл 1,5 га), 32 (пл 2,9 га)
5. Площадь участка, с точностью до 0,0000 га - 4,4000
6. План лесного участка (прилагается к акту)
7. Категория площадей участка лесовосстановления- вырубка 2024 г.  
(вырубка, гарь, иная (год, месяц))
8. Наименование организации и основания возникновения обязательств -  
ООО «Кириши Леспром», договор аренды № 2-2008-12-205-3 от 16.12.2008 г, лесная декларация № 3-2023 от 21.10.2023 г  
(номер договора аренды лесного участка, постоянного (бессрочного) пользования, безвозмездного пользования, сервитута, номер лесной декларации, основания для перевода в иземли иных категорий)
9. Исходный породный состав участка лесовосстановления- 50с4Б1С  
(до вырубки, гарь, гибели)
10. Условия для работы техники:
  - 10.1. Количество пней - до 600, шт./га, ср. диаметр - 28 см,
  - 10.2. Захламленность, м<sup>3</sup>/га - отсутствует - менее 5 м<sup>3</sup>/га  
(отсутствует - менее 5 м<sup>3</sup>/га, слабая - 5 - 20 м<sup>3</sup>/га, средняя - 20 - 50 м<sup>3</sup>/га, сильная > 50 м<sup>3</sup>/га)
  - 10.3. Доступность для работы техники доступна для работы ТДТ-55 в сцепке с плугом ПЛМ-1
11. Характеристика природно-климатических и лесорастительных условий лесного участка
  - 11.1. Лесорастительная зона - таежная зона
  - 11.2. Лесной район - Балтийско-Белозерский таежный район
  - 11.3. Целевое назначение лесов - эксплуатационные леса
  - 11.4. Рельеф - хорошо дренированные равнины, пологие склоны,
  - 11.5. Почва - модергумусные подзолистые суглинистые, иногда карбонатные А<sub>0</sub> - 3-5 см, А<sub>1</sub> -10-15 см, А<sub>2</sub> - от 0 до 15 см  
(тип, степень увлажнения, механический состав)
  - 11.6. Тип леса (тип вырубки, тип лесорастительных условий)- Ельник кисличный (КС С2), Вейниковые (В).
  - 11.7. Степень задернения почвы - слабая 15%  
(отсутствует - до 10%%, слабая - 11 - 30%%, средняя - 31 - 50%%, сильная > 50%%)
12. Характеристика подроста главных (целевых) пород (перечетная ведомость прилагается):
  - 12.1. Средняя высота - 4,0 м,
  - 12.2. Средний возраст- 30 лет,
  - 12.3. Количество, всего - 0,22 тыс.шт./га, в том числе по породам ель - 0,22 тыс.шт
  - 12.4. Категория густоты - редкий  
(редкий, средний, густой)
  - 12.5. Распределение по площади - групповое  
(равномерное, неравномерное, групповое)
  - 12.6. Жизнеспособность подроста - жизнеспособный  
(жизнеспособный, нежизнеспособный)
13. Характеристика возобновления мягколиственных пород:
  - 13.1. Порода - осина, береза
  - 13.2. Количество - 0,3 тыс.шт./га, 0,6 тыс.шт,
  - 13.3. Средняя высота - 0,5 м
14. Источники обсеменения \_\_\_\_\_  
(порода, источник: одиночные (шт./га), куртины, полосы, стены леса)
15. Характеристика санитарного состояния в связи с отсутствием на лесовосстанавливаемой площади признаков заселения вредных организмов, обследование на лесном участке не проводилось  
(заселенность вредными организмами, болезни леса)
16. Предложения для разработки Проекта лесовосстановления:

- 16.1. Способ лесовосстановления искусственный (посадка лесных культур),  
(естественный, искусственный (лесные культуры), комбинированный)
- 16.2. Главные (целевые) породы - Ель европейская
- 16.3. Срок лесовосстановления - 2 квартал 2025 г  
(начало, окончание (месяц, год))
17. Необходимость проведения предварительных и сопутствующих мероприятий:
- 17.1. Очистка вырубki, гари - не требуется
- 17.2. Санитарные мероприятия - не требуется
- 17.3. Противопожарные мероприятия - создание противопожарной минерализованной  
полосы вокруг лесных культур по возможности.
- 17.4. Иные предложения: частичная подготовка почвы под лесные культуры 4 квартал 2024

Обследование проведено:

Исполнитель:

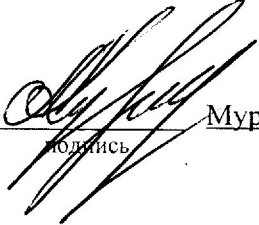
Технорук ООО «Кириши леспром»  Удальцов С.А. "31" 10 2024 г  
(Должность) подпись Ф.И.О. дата

Согласовано:

Представитель лесничества:

Лесничий Киришского лесничества  Еремкин М.М. "31" 10 2024 г  
(Должность) подпись Ф.И.О. дата

Представитель исполнителя:

Инженер ООО «Кириши леспром»  Муртазалиева Л.Б. "31" 10 2024 г  
Должность подпись Ф.И.О. дата

План участка для проведения лесовосстановления в 2025 году

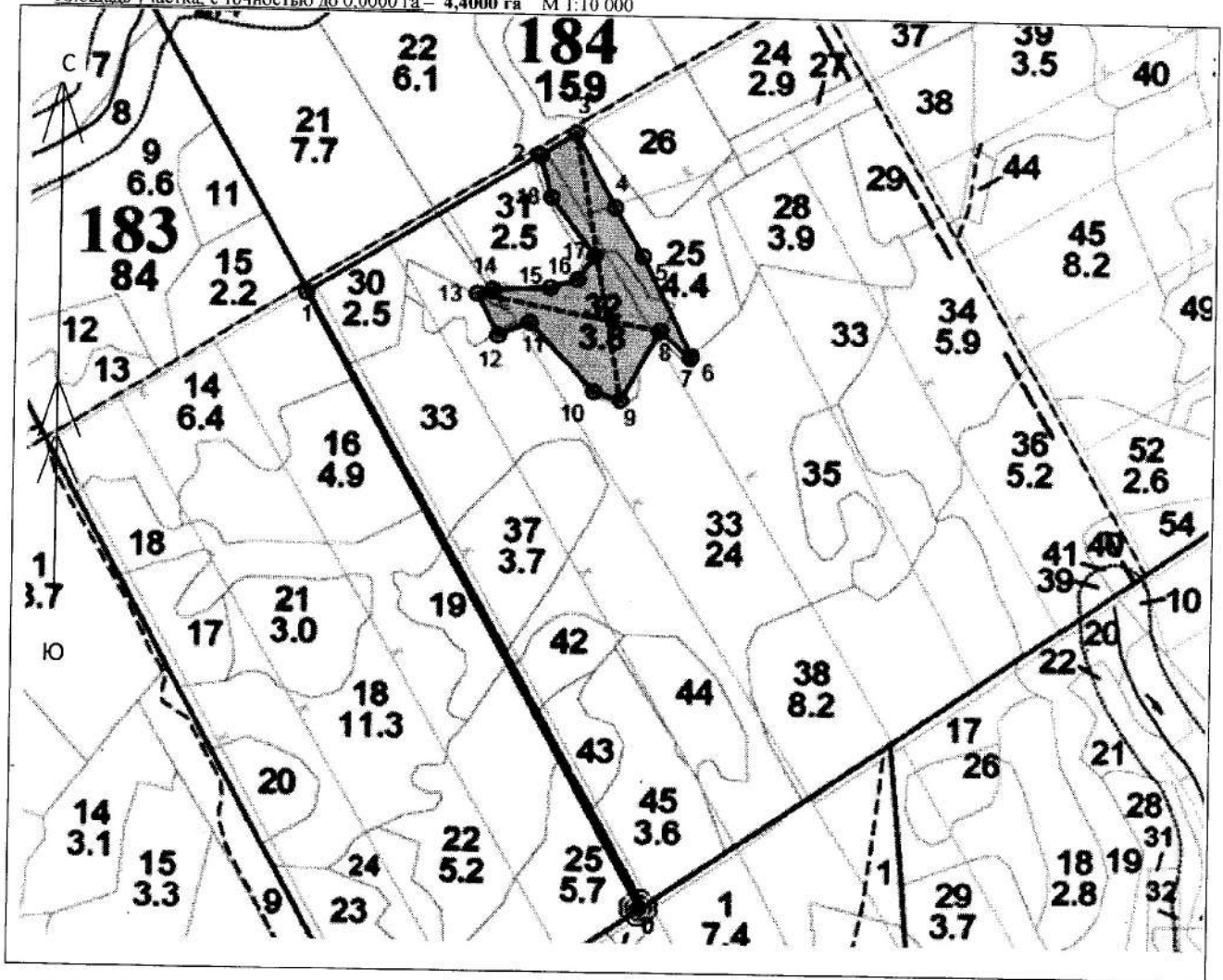
Лесничество - **Киришское**

Участковое лесничество - **Пчевжинское**

Номер (а) лесного квартала - **184**

Номер (а) лесотаксационного выдела (выделов) - **25.32**

Площадь участка, с точностью до 0,0000 га - **4,4000 га** М 1:10 000



Экспликация участка							
Номера точек	Геодезические координаты		Номера точек	Направление румбы (азимуты) линий, °	Длина линий, м		
	Геодезическая широта	Геодезическая долгота					
Привязка							
0	374684.079	2332987.224	0 - 1	320°30'	1021		
1	375584.186	2332502.798	1 - 2	47°00'	389		
Объект							
Катег. земель	Площадь участка, га	Номера точек	Геодезические координаты		Номера точек	Направление румбы (азимуты) линий, °	Длина линий, м
			Геодезическая широта	Геодезическая долгота			
эклп	4,4	2	375789.063	2332834.355	2 - 3	46°00'	62
		3	375822.676	2332886.531	3 - 4	141°30'	123
		4	375713.324	2332942.813	4 - 5	139°00'	82
		5	375642.131	2332983.486	5 - 6	143°00'	162
		6	375496.212	2333053.816	6 - 7	198°30'	4
		7	375492.738	2333051.821	7 - 8	301°30'	59
		8	375532.854	2333008.31	8 - 9	197°00'	117
		9	375429.775	2332952.644	9 - 10	277°00'	40
		10	375442.335	2332914.51	10 - 11	306°30'	137
		11	375543.911	2332821.988	11 - 12	235°00'	49
		12	375524.189	2332776.965	12 - 13	322°30'	68
		13	375585.271	2332746.726	13 - 14	63°30'	22
		14	375591.077	2332767.97	14 - 15	76°00'	83
		15	375595.123	2332850.953	15 - 16	61°30'	40
		16	375607.024	2332889.188	16 - 17	23°30'	43
		17	375642.415	2332913.694	17 - 18	312°30'	105
		18	375727.225	2332851.317	18 - 2	333°30'	64

\* Координаты получены при помощи Garmin GPSMAP 64st. Географические координаты пересчитаны в геодезические координаты в системе координат МСК-47 Ленинградской области - зона 2.

31.10.2024 г

Исполнитель технорук

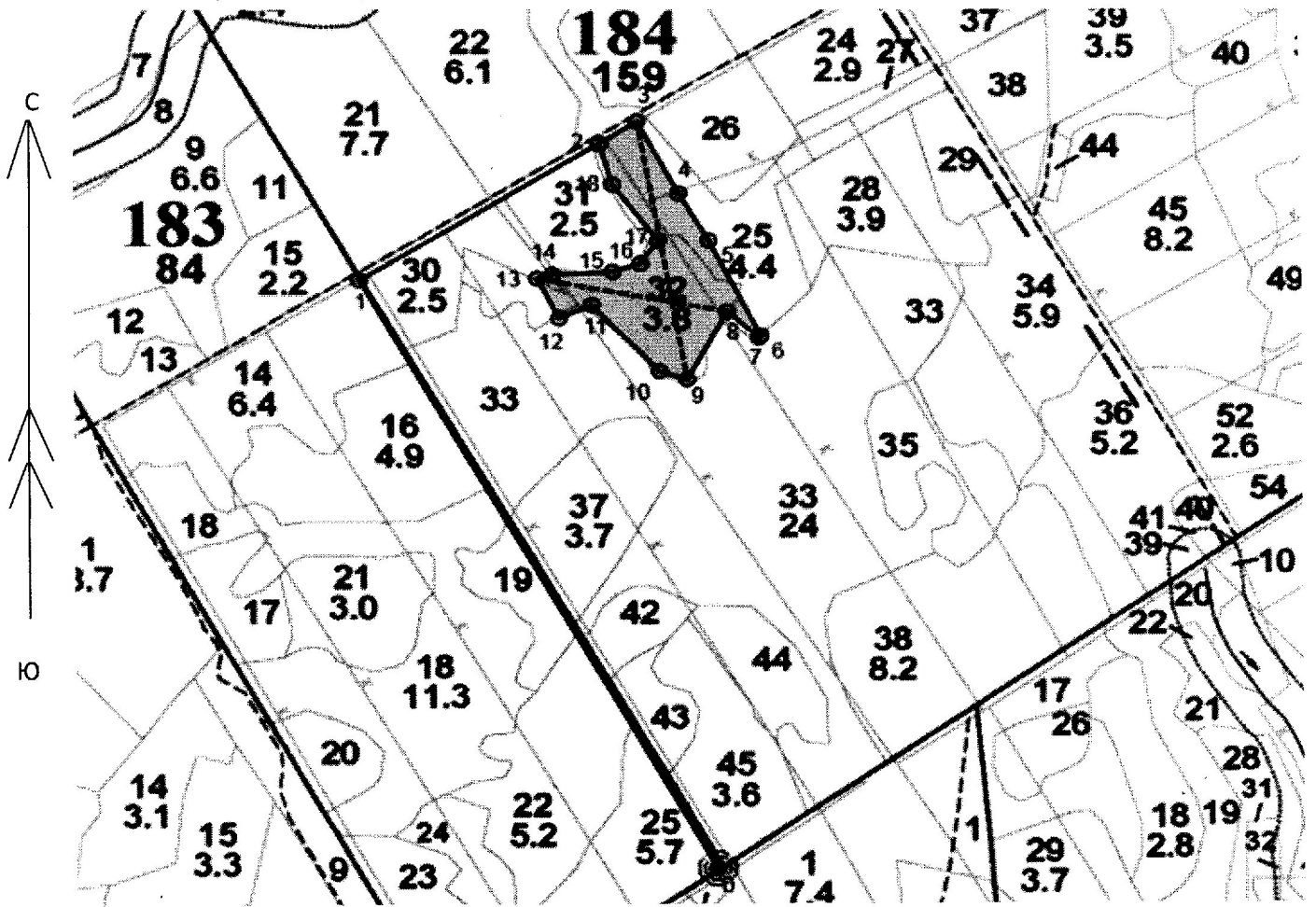
Удальцов С.А.

**ПЕРЕЧЕТНАЯ ВЕДОМОСТЬ  
ЖИЗНЕСПОСОБНОЕ ПОДРОСТА ПРИ ОБСЛЕДОВАНИИ  
УЧАСТКА № 6 / 2024 - ГОД ЛЕСОВОССТАНОВЛЕНИЯ - 2025г**

Лесничество Киришское  
Участковое лесничество  
Квартал №  
Выдел №

Пчевжинское  
**184**  
**25,32** площадь **4,4** га

Номер пробной площади (п.п.) номер учетных площадок	Порода	Распределение подроста по высоте, шт				Средняя высота, м	Средний возраст, лет
		Мелкий, до 0,5 м	Средний, от 0,51 - 1,5 м	Крупный, более 1,5 м	Итого		
1	Ель				0		
2	Ель				0		
3	Ель			1	1		
4	Ель				0		
5	Ель				0		
6	Ель				0		
7	Ель				0		
8	Ель			1	1		
9	Ель		1		1		
10	Ель				0		
11	Ель				0		
12	Ель				0		
13	Ель			1	1		
14	Ель				0		
15	Ель				0		
16	Ель				0		
17	Ель				0		
<b>итого:</b>		<b>0</b>	<b>1</b>	<b>3</b>	<b>4</b>	<b>4</b>	<b>30</b>
1	Ель				0		
2	Ель				0		
3	Ель				0		
4	Ель				0		
5	Ель				0		
6	Ель		1	1	2		
7	Ель				0		
8	Ель				0		
9	Ель				0		
10	Ель				0		
11	Ель			1	1		
12	Ель				0		
13	Ель				0		
<b>итого:</b>		<b>0</b>	<b>1</b>	<b>2</b>	<b>3</b>	<b>4</b>	<b>30</b>
<b>всего:</b>		<b>0</b>	<b>2</b>	<b>5</b>	<b>7</b>	<b>4</b>	<b>30</b>
Всего по участку подроста мягколиственных пород, тыс.шт.	береза	0,6			0,6	0,5	2
	осина	0,3			0,3	0,5	2
	<b>итого</b>	<b>0,9</b>	<b>0</b>	<b>0</b>	<b>0,9</b>	<b>0,5</b>	<b>2</b>
Всего по участку подроста главных (целевых) пород	ель	0	2	5	7	4	30
Коэффициент перевода		0,5	0,8	1			
С учетом Коэффициента	Ель	0	1,6	5	6,6	4	30
<b>Всего на 1 га, шт.</b>	<b>Ель</b>	<b>0</b>	<b>53</b>	<b>167</b>	<b>220</b>	<b>4,0</b>	<b>30</b>



Линия перече́та 1

Длина: 266.2 м

№№	Азимут	Длина, м
13-8	90° 00'	266

Линия перече́та 2

Длина: 398.1 м

№№	Азимут	Длина, м
3-9	159° 00'	398

31.10.2024 г

Технорук ООО "Кириши Леспром":

Удальцов С.А.