

Проект лесовосстановления на лесном участке № 7-2024-78 / 2024 год

Лесовосстановление: искусственное (естественное, искусственное, комбинированное)

Субъект Российской Федерации: Ленинградская область

Лесной район: Балтийско-Белозерский таежный район

Характеристика местоположения лесного участка:

Лесничество: Подпорожское

Участковое лесничество: Юксовское

Урочище:

№ Квартала: 107

№ Выдела: в. 8-2,2 га ; в.9- 2,7 га

Площадь лесного участка, га: 4,9

(исходные данные для проекта лесовосстановления: материалы обследования лесного участка при выборе способа лесовосстановления, план лесного участка, масштаб 1:10 000 прилагаются к проекту лесовосстановления)

Характеристика лесорастительных условий лесного участка:

Рельеф участка (уклон): Хорошо дренированные равнины , пологие склоны

Гидрологические условия (увлажнение): Глубокое залегание грунтовых вод

Почва: Супесь, в низких местах с повышенным накоплением влаги

Характеристика площадей лесного участка:

Вырубка 2023 года, Кисличник свежий (КС В2)

(вырубки, гари, прогалины, иные не занятые лесными насаждениями или предназначенные для лесовосстановления земли)

Характеристика вырубки:

Количество пней, тыс. штук/га: 0,45

Характер и размещение оставленных деревьев и кустарников (куртины, полосы, групповое, равномерное): нет

Степень задернения почвы (слабая, средняя, сильная): слабая

Степень минерализации почвы (% от площади лесного участка): 0%

Состояние очистки от порубочных остатков и валежника (захламленность, м3): отсутствует (до 5 м,куб/га)

а) отсутствует (до 5 м3/га); б) слабая (5-20 м3/га); в) средняя (20-50 м3/га); г) сильная (более 50 м3/га).

Категория доступности для техники: доступная

а) доступная;

б) требуется узкополосная расчистка без корчевки пней;

в) требуется узкополосная расчистка;

г) требуется широкополосная расчистка с корчевкой пней.

Характеристика имеющихся подроста и молодняка лесных древесных пород:

Нет подроста и молодняка

Проектируемый способ лесовосстановления:

искусственное лесовосстановление

(естественное лесовосстановление, искусственное лесовосстановление, комбинированное лесовосстановление (посев, посадка))

Обоснование проектируемого способа лесовосстановления основных лесных древесных пород восстанавливаемых лесов с учетом особенностей производства работ в различных категориях защитных лесов и особо защитных участках лесов (для лесных участков, предназначенных для проведения лесовосстановления, на которых лесовосстановительные мероприятия осуществляются лицами, указанными в подпункте "а" пункта 6 Правил, государственными (муниципальными) учреждениями, указанными в подпункте "б" пункта 6 Правил)

Технология искусственного лесовосстановления применяется ввиду невозможности обеспечения предварительного возобновления жизнеспособным подростом. Выбор главной древесной породы обусловлен соответствием типу лесорастительных условий.

Сроки и технологии (методы) выполнения работ по лесовосстановлению (для лесных участков, предназначенных для проведения лесовосстановления, на которых лесовосстановительные мероприятия осуществляются лицами, указанными в подпункте "а" пункта 6 Правил, государственными (муниципальными) учреждениями, указанными в подпункте "б" пункта 6 Правил)

Подготовка почвы (Осень 2023 года) частичная, бороздами трактором ТДТ-55 с плугом ПЛ-1, глубина обработки почвы до 15 см с формированием двух пластов шириной не менее 50 см, борозды шириной до 1,0 м, через 3,5-4,5 м.

Посадка: Осень 2024 года. Ручная посадка сеянцев ели с открытой корневой системой под меч Колесова рядами 3,5-4,5 м, в рядах 0,8 м

Сроки и технологии (методы) выполнения работ по агротехническим уходам (для лесных участков, предназначенных для проведения лесовосстановления, на которых лесовосстановительные мероприятия осуществляются лицами, указанными в подпункте "а" пункта 6 Правил, государственными (муниципальными) учреждениями, указанными в подпункте "б" пункта 6 Правил)

Ручная оправка растений от завала травой и почвой, скашивание травянистой и древесно-кустарниковой растительности механическими средствами. Дополнение лесных культур по необходимости. Сроки проведения 2025-2030 гг.

Сроки и технологии (методы) выполнения работ по лесоводственным уходам (для лесных участков, предназначенных для проведения лесовосстановления, на которых лесовосстановительные мероприятия осуществляются лицами, указанными в подпункте "а" пункта 6 Правил, государственными (муниципальными) учреждениями, указанными в подпункте "б" пункта 6 Правил)

Механизированное уничтожение нежелательной древесно-кустарниковой растительности. Сроки проведения 2027-2031 гг.

Требования к используемому для лесовосстановления посадочному (посевному) материалу:

Порода: Ель обыкновенная

Вид посадочного материала (сеянцы, саженцы с открытой (закрытой) корневой системой, селекционная категория происхождения семян, лесосеменной район): Сеянцы ели с открытой корневой системой

Возраст, лет: не менее 3 лет

Высота, см: не менее 12,0 см

Диаметр корневой шейки, мм: 2,0

Характеристика посевного материала:

Требования к молоднякам, площади которых подлежат отнесению к землям, на которых расположены леса, для признания работ по лесовосстановлению законченными (для лесных участков, предназначенных для проведения лесовосстановления, на которых лесовосстановительные мероприятия осуществляются лицами, указанными в подпункте "а" пункта 6 Правил, государственными (муниципальными) учреждениями, указанными в подпункте "б" пункта 6 Правил):

Порода: Ель обыкновенная

Возраст, лет: 9 лет

Количество деревьев основных лесных древесных пород, тыс. штук/га: не менее 1,7

Средняя высота, м: не менее 0,7

Объем работ по лесовосстановлению (площадь лесовосстановления, га) (для лесных участков, предназначенных для проведения лесовосстановления, на которых лесовосстановительные мероприятия осуществляются лицами, указанными в подпункте "а" пункта 6 Правил, государственными (муниципальными) учреждениями, указанными в подпункте "б" пункта 6 Правил)

4,9

Проектируемый объем работ по лесовосстановлению (для лесных участков, предназначенных для проведения лесовосстановления, на которых лесовосстановительные мероприятия осуществляются лицами, указанными в подпункте "а" пункта 6 Правил, государственными (муниципальными) учреждениями, указанными в подпункте "б" пункта 6 Правил):

площадь лесовосстановления, га: 4,9

количество жизнеспособных растений основных лесных древесных пород, тыс.штук /га: 3

количество жизнеспособных растений основных лесных древесных пород на всей площади,
тыс. штук: 14,7

Исполнитель работ по лесовосстановлению:

**ДОКУМЕНТ ПОДПИСАН
ЭЛЕКТРОННОЙ ПОДПИСЬЮ**
Сертификат: 02 1B 9E DB 00 F5 B0 BE 8F 47 0A B8 20 6E C3 EC C3
Владелец: ВАСИЛЬЕВ ДМИТРИЙ ВАЛЕРЬЕВИЧ, ООО "СОФИД",
Действителен: с 12.01.2024 по 12.04.2025

Генеральный директор

Должность (При наличии)

Подпись

Васильев Дмитрий Валерьевич

(Фамилия, имя, отчество -
последнее при наличии)

18.09.2024

Число, месяц, год

АКТ

обследования лесного участка при выборе способа и технологии лесовосстановления

1. Лесничество Подпорожское
2. Участковое лесничество Юксовское
3. Номер квартала 107
4. Номер выдела в.8 пл. 2,2 га, в.9 пл. 2,7 га
5. Арендатор, номер договора аренды: ООО «Софид», Дог №2-2008-12-78-3 от 10.12.2008 года
6. Площадь участка, га 4,9 га
7. План участка (прилагается к Карточке)
8. Категория площади: лесовосстановления Вырубка 2023 года
вырубка, гарь, иная (год, месяц)
9. Исходный породный состав участка лесовосстановления, 4Б2Ос3Е1С
10. Условия для работы техники:
 - 10.1. Количество пней, тыс.шт./га: всего 0,45, ср. диаметр 0,28 м
 - 10.2. Захламленность, куб.м/га отсутствует - менее 5 куб.м/га

отсутствует - менее 5 куб.м/га, слабая - 5 - 20 куб.м/га, средняя - 20 - 50 куб.м/га, сильная > 50 куб.м/га

- 10.3. Доступность для работы техники доступная
11. Характеристика природно-климатических и лесорастительных условий лесного участка:
 - 11.1. Лесорастительная зона Таежная
 - 11.2. Лесной район Балтийско-Белозерский
 - 11.3. Целевое назначение лесов Эксплуатационные леса
 - 11.4. Рельеф Хорошо дренированная равнина с участками ослабленного стока
 - 11.5. Почва Модергумусная, подзолистая, суглинистая, свежая
тип, степень увлажнения

11.6. Тип леса, тип лесорастительных условий Кисличник свежий (КС В2)

- 11.7. Степень задернения почвы Слабая
отсутствует - до 10%, слабая - 11 - 30%, средняя - 31 - 50%, сильная > 50%

12. Характеристика подроста главных (целевых) пород:

- 12.1. Средняя высота _____ м,
- 12.2. Средний возраст _____ лет,
- 12.3. Количество, всего _____ тыс.шт./га, в том числе по породам

12.4. Категория густоты _____
редкий, средний, густой

12.5. Распределение по площади _____
равномерное, неравномерное, групповое

12.6. Жизнеспособность подроста _____
жизнеспособный, нежизнеспособный

13. Характеристика возобновления мягколиственных пород:

- 13.1. Порода _____, 13.2. Количество _____ тыс.шт./га,
- 13.3. Средняя высота _____ м

14. Источники обсеменения Стена леса
порода, источник: одиночные (шт./га), куртины, полосы, стены леса

15. Характеристика санитарного состояния В связи с отсутствием признаков заселения вредными организмами, обследование участка не проводилось

заселенность вредными организмами, болезни леса

16. Предложения для разработки Проекта лесовосстановления:

16.1. Способ лесовосстановления Искусственное

естественный, искусственный (лесные культуры), комбинированный

16.2. Главные (целевые) породы

Ель

16.3. Срок лесовосстановления 2024 год

начало, окончание (месяц, год)

17. Необходимость проведения предварительных и сопутствующих мероприятий: Не проектируются

17.1. Очистка вырубки, гари

17.2. Санитарные

17.3. Противопожарные

17.4. Иные предложения

Исполнитель арендатора :

Исполнительный директор ООО «Софид»

должность

подпись

Пономарев М.Е.

Ф.И.О.

дата

Представитель лесничества :

Гл. лесничий Подпорожского Лесничества

Герасов Н.Л.

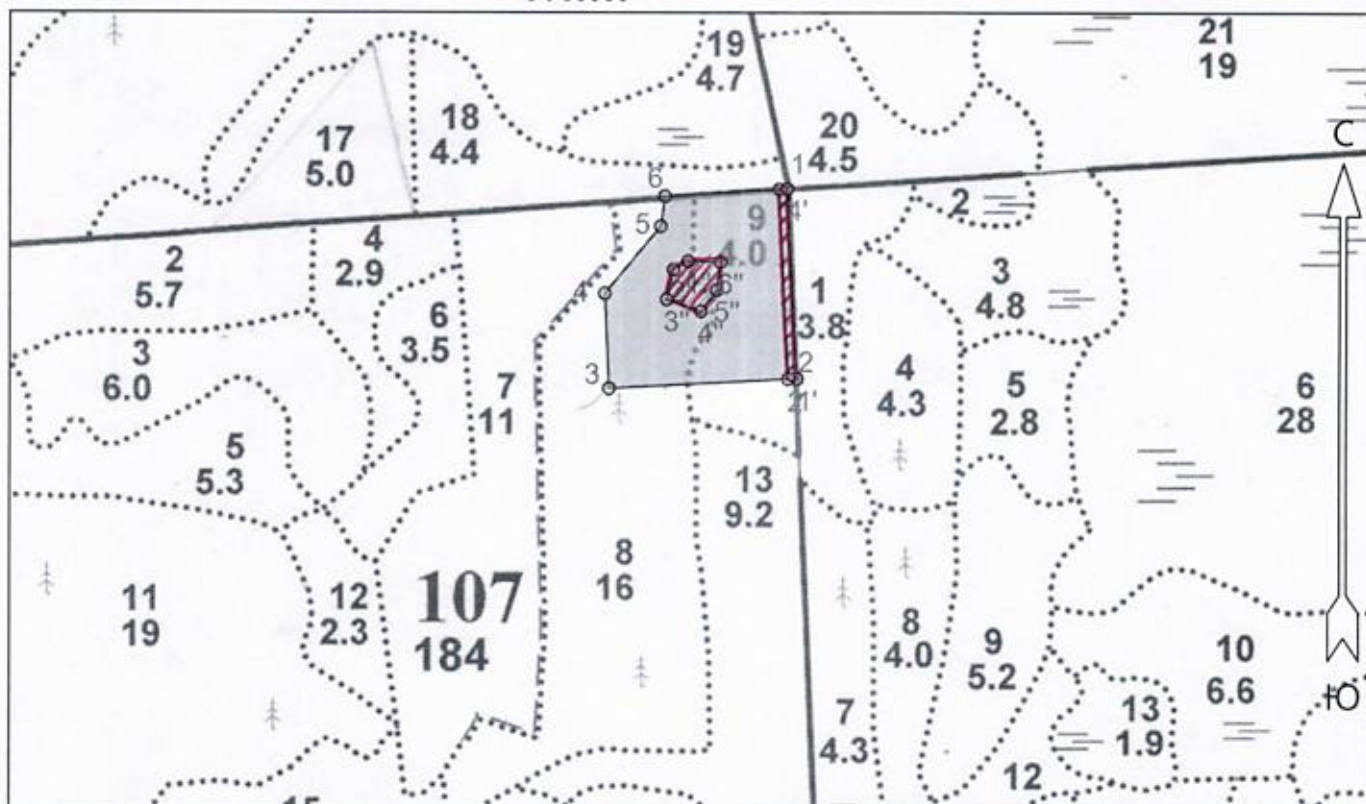
Ф.И.О.

дата

План участка для проведения лесовосстановления

(создание лесных культур- Осень 2024 год)

Главная порода:	Ель
Вид культур:	Сплошные
Арендатор лесного участка:	ООО "Софид", Дог № 2-2008-12-78-3 от 10.12.2008 г
Площадь участка:	4.9 га
Лесничество (лесопарк):	Подпорожское
Участковое лесничество:	Юксовское
Урочище (при наличии):	
Номер(а) лесного квартала:	107
Номер(а) лесотаксационного выдела:	8-2,2 га; в. 9-2,7 га
Масштаб:	1 : 10000



Экспликация участка						
Номера точек	Географические координаты		Азимуты линий		Длина, м	
	Широта	Долгота				
Объект						
Категория земель	Площадь участка, га	Номера точек	Географические координаты		Азимуты линий	Длина, м
			Широта	Долгота		
1	5.5	1	60.89225	35.08661	1 - 2	164°.00'
		2	60.89001	35.08685	2 - 3	254°.00'
		3	60.88989	35.08225	3 - 4	344°.30'
		4	60.89101	35.08215	4 - 5	27°.00'
		5	60.89180	35.08352	5 - 6	355°.00'
		6	60.89216	35.08362	6 - 1	73°.30'
Экспликация участка						
Номера точек	Географические координаты		Азимуты линий		Длина, м	
	Широта	Долгота				
Объект						
Категория земель	Площадь участка, га	Номера точек	Географические координаты		Азимуты линий	Длина, м
			Широта	Долгота		
Лес дорога	0.3	1'	60.89001	35.08685	1' - 2'	254°.00'
		2'	60.89000	35.08663	2' - 3'	344°.00'
		3'	60.89224	35.08641	3' - 4'	72°.00'
		4'	60.89225	35.08661	4' - 1'	164°.00'

Экспликация участка							
Номера точек	Географические координаты		Азимуты линий		Длина, м		
	Широта	Долгота					
Объект							
Категория земель	Площадь участка, га	Номера точек	Географические координаты		Азимуты линий	Длина, м	
			Широта	Долгота			
Неэкс. пл	0.3	1"	60.89139	35.08419	1" - 2"	227°.30'	22
		2"	60.89129	35.08383	2" - 3"	180°.00'	40
		3"	60.89094	35.08367	3" - 4"	96°.30'	48
		4"	60.89080	35.08450	4" - 5"	24°.00'	35
		5"	60.89105	35.08489	5" - 6"	355°.00'	37
		6"	60.89138	35.08498	6" - 1"	258°.30'	43

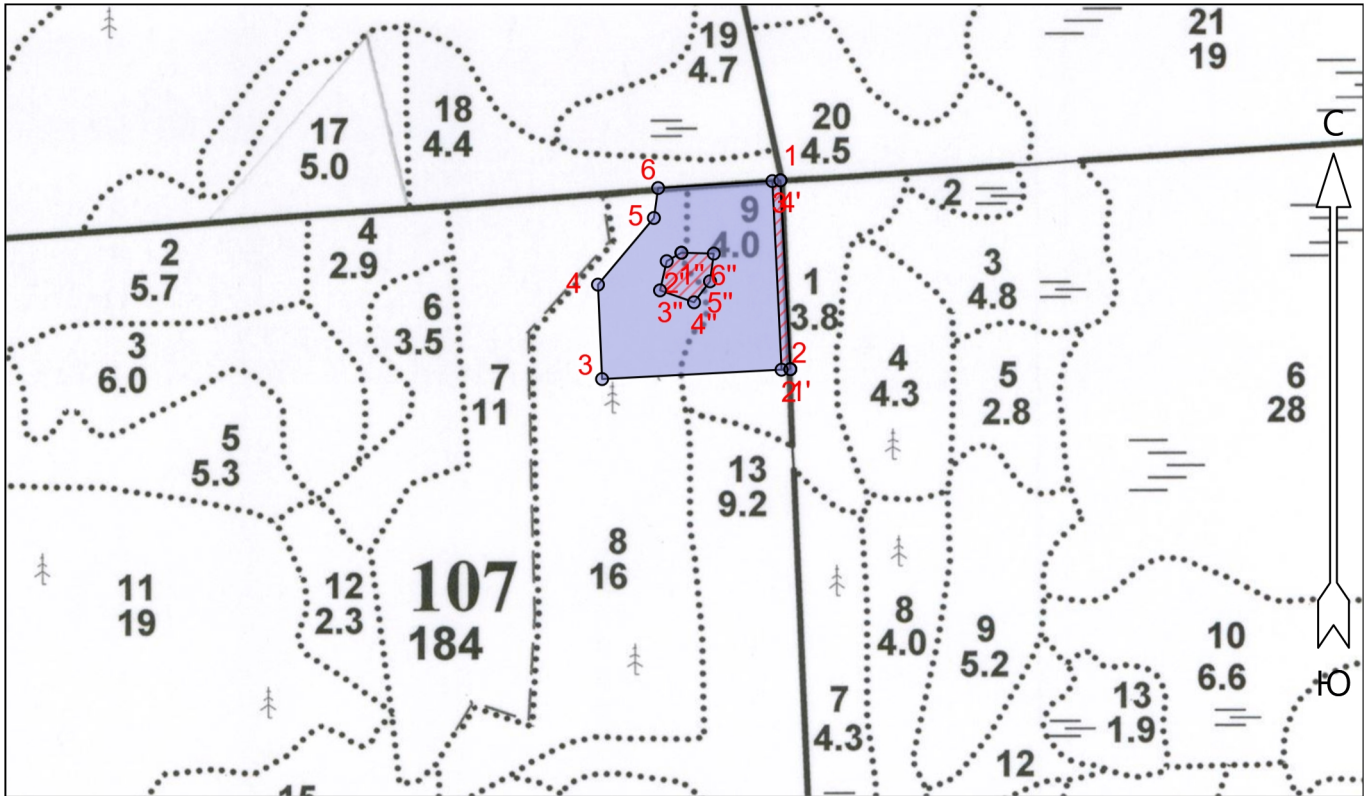


№ п/п	№ участка	Площадь, га	Категория земель	Содержание	Примечание
1	01	0.3	Неэкс. пл		
2	02	0.3	Неэкс. пл		
3	03	0.3	Неэкс. пл		
4	04	0.3	Неэкс. пл		
5	05	0.3	Неэкс. пл		
6	06	0.3	Неэкс. пл		
7	07	0.3	Неэкс. пл		
8	08	0.3	Неэкс. пл		
9	09	0.3	Неэкс. пл		
10	10	0.3	Неэкс. пл		
11	11	0.3	Неэкс. пл		
12	12	0.3	Неэкс. пл		
13	13	0.3	Неэкс. пл		
14	14	0.3	Неэкс. пл		
15	15	0.3	Неэкс. пл		
16	16	0.3	Неэкс. пл		
17	17	0.3	Неэкс. пл		
18	18	0.3	Неэкс. пл		
19	19	0.3	Неэкс. пл		
20	20	0.3	Неэкс. пл		

План участка для проведения лесовосстановления

(создание лесных культур- Осень 2024 год)

Главная порода:	Ель
Вид культур:	Сплошные
Арендатор лесного участка:	ООО "Софид" , Дог № 2-2008-12-78-3 от 10.12.2008 г
Площадь участка:	4.9 га
Лесничество (лесопарк):	Подпорожское
Участковое лесничество:	Юковское
Урочище (при наличии):	
Номер(а) лесного квартала:	107
Номер(а) лесотаксационного выдела:	8-2,2 га; в. 9-2,7 га
Масштаб:	1 : 10000



Экспликация участка

Номера точек	Географические координаты		Азимуты линий	Длина, м			
	Широта	Долгота					
Объект							
Категория земель	Площадь участка, га	Номера точек	Географические координаты		Азимуты линий	Длина, м	
			Широта	Долгота			
1	5.5	1	60.89225	35.08661	1 - 2	164°.00'	250
		2	60.89001	35.08685	2 - 3	254°.00'	249
		3	60.88989	35.08225	3 - 4	344°.30'	125
		4	60.89101	35.08215	4 - 5	27°.00'	115
		5	60.89180	35.08352	5 - 6	355°.00'	40
		6	60.89216	35.08362	6 - 1	73°.30'	162

Экспликация участка

Номера точек	Географические координаты		Азимуты линий	Длина, м			
	Широта	Долгота					
Объект							
Категория земель	Площадь участка, га	Номера точек	Географические координаты		Азимуты линий	Длина, м	
			Широта	Долгота			
Лес дорога	0.3	1'	60.89001	35.08685	1' - 2'	254°.00'	12
		2'	60.89000	35.08663	2' - 3'	344°.00'	250
		3'	60.89224	35.08641	3' - 4'	72°.00'	11
		4'	60.89225	35.08661	4' - 1'	164°.00'	250

Экспликация участка							
Номера точек	Географические координаты		Азимуты линий		Длина, м		
	Широта	Долгота					
Объект							
Категория земель	Площадь участка, га	Номера точек	Географические координаты		Азимуты линий	Длина, м	
			Широта	Долгота			
Неэкс. пл	0.3	1"	60.89139	35.08419	1" - 2"	227°.30'	22
		2"	60.89129	35.08383	2" - 3"	180°.00'	40
		3"	60.89094	35.08367	3" - 4"	96°.30'	48
		4"	60.89080	35.08450	4" - 5"	24°.00'	35
		5"	60.89105	35.08489	5" - 6"	355°.00'	37
		6"	60.89138	35.08498	6" - 1"	258°.30'	43