

**Проект лесовосстановления
на лесном участке № 000035982-00078 / 2024 год**

Лесовосстановление: искусственное (естественное, искусственное, комбинированное)

Субъект Российской Федерации: Ленинградская область

Лесной район: Балтийско-Белозерский таежный район

Характеристика местоположения лесного участка:

Лесничество: Подпорожское

Участковое лесничество: Важинское

Урочище:

№ Квартала: 27

№ Выдела: выд. 26-16,2 га; выд. 32-0,3 га

Площадь лесного участка, га: 16,5

(исходные данные для проекта лесовосстановления: материалы обследования лесного участка при выборе способа лесовосстановления, план лесного участка, масштаб 1:10 000 прилагаются к проекту лесовосстановления)

Характеристика лесорастительных условий лесного участка:

Рельеф участка (уклон): равнинный, в низких местах с повышенным накоплением влаги

Гидрологические условия (увлажнение): свежая, в низких местах с повышенным накоплением влаги

Почва: суглинистая

Характеристика площадей лесного участка:

вырубка 2024 года

(вырубки, гари, прогалины, иные не занятые лесными насаждениями или предназначенные для лесовосстановления земли)

Характеристика вырубки:

Количество пней, тыс. штук/га: 0,53

Характер и размещение оставленных деревьев и кустарников (куртины, полосы, групповое, равномерное): групповое

Степень задернения почвы (слабая, средняя, сильная): средняя

Степень минерализации почвы (% от площади лесного участка): 0%

Состояние очистки от порубочных остатков и валежника (захламленность, м3): средняя (20-50 м,куб/га)

а) отсутствует (до 5 м3/га); б) слабая (5-20 м3/га); в) средняя (20-50 м3/га); г) сильная (более 50 м3/га).

Категория доступности для техники: доступная

а) доступная;

б) требуется узкополосная расчистка без корчевки пней;

в) требуется узкополосная расчистка;

г) требуется широкополосная расчистка с корчевкой пней.

Характеристика имеющихся подроста и молодняка лесных древесных пород:

Нет подроста и молодняка

Проектируемый способ лесовосстановления:

искусственное лесовосстановление

(естественное лесовосстановление, искусственное лесовосстановление, комбинированное лесовосстановление (посев, посадка))

Обоснование проектируемого способа лесовосстановления основных лесных древесных пород восстанавливаемых лесов с учетом особенностей производства работ в различных категориях защитных лесов и особо защитных участках лесов (для лесных участков, предназначенных для проведения лесовосстановления, на которых лесовосстановительные мероприятия осуществляются лицами, указанными в подпункте "а" пункта 6 Правил, государственными (муниципальными) учреждениями, указанными в подпункте "б" пункта 6 Правил)

Согласно Правил лесовосстановления утвержденных приказом Министерства природных ресурсов и экологии Р.Ф. от 29.12.2021 №1024, отсутствию на участке подроста и молодняка главных лесных древесных пород

Сроки и технологии (методы) выполнения работ по лесовосстановлению (для лесных участков, предназначенных для проведения лесовосстановления, на которых лесовосстановительные мероприятия осуществляются лицами, указанными в подпункте "а" пункта 6 Правил, государственными (муниципальными) учреждениями, указанными в подпункте "б" пункта 6 Правил)

Подготовка почвы осень 2024 года экскаватором CAT 320; площадки 1,0X 2,0 м; высота микроповышения 30 см; посадка сеянцев ЗКС 2 сеянца в одно микроповышение с расстоянием около 90 см, посадка весна - осень 2025 года

Сроки и технологии (методы) выполнения работ по агротехническим уходам (для лесных участков, предназначенных для проведения лесовосстановления, на которых лесовосстановительные мероприятия осуществляются лицами, указанными в подпункте "а" пункта 6 Правил, государственными (муниципальными) учреждениями, указанными в подпункте "б" пункта 6 Правил)

1-й уход- уничтожение травянистой растительности вокруг посадочных мест, дополнение по мере необходимости

2-й уход- уничтожение травянистой и древесной растительности, оправка от выжимания морозом по необходимости. Срок проведения 2025-2027 гг.

Сроки и технологии (методы) выполнения работ по лесоводственным уходам (для лесных участков, предназначенных для проведения лесовосстановления, на которых лесовосстановительные мероприятия осуществляются лицами, указанными в подпункте "а" пункта 6 Правил, государственными (муниципальными) учреждениями, указанными в подпункте "б" пункта 6 Правил)

3-й, 4-й уход- уничтожение травянистой, нежелательной древесно-кустарниковой растительности по мере необходимости.Сроки проведения 2028-2031 г.г.

Требования к используемому для лесовосстановления посадочному (посевному) материалу:

Порода: Ель

Вид посадочного материала (сеянцы, саженцы с открытой (закрытой) корневой системой, селекционная категория происхождения семян, лесосеменной район): сеянцы ЗКС , 2-й лесосеменной район

Возраст, лет: 1-2

Высота, см: 8

Диаметр корневой шейки, мм: 2

Характеристика посевного материала:

Требования к молоднякам, площади которых подлежат отнесению к землям, на которых расположены леса, для признания работ по лесовосстановлению выполненными (для лесных участков, предназначенных для проведения лесовосстановления, на которых лесовосстановительные мероприятия осуществляются лицами, указанными в подпункте "а" пункта 6 Правил, государственными (муниципальными) учреждениями, указанными в подпункте "б" пункта 6 Правил):

Порода: Ель

Возраст, лет: максимальный возраст до 10 лет

Количество деревьев основных лесных древесных пород, тыс. штук/га: не менее 2,0

Средняя высота, м: 0,7

Объем работ по лесовосстановлению (площадь лесовосстановления, га) (для лесных участков, предназначенных для проведения лесовосстановления, на которых лесовосстановительные мероприятия осуществляются лицами, указанными в подпункте "а" пункта 6 Правил, государственными (муниципальными) учреждениями, указанными в подпункте "б" пункта 6 Правил)

16,5

Проектируемый объем работ по лесовосстановлению (для лесных участков, предназначенных для проведения лесовосстановления, на которых лесовосстановительные мероприятия осуществляются лицами, указанными в подпункте "а" пункта 6 Правил, государственными (муниципальными) учреждениями, указанными в подпункте "б" пункта 6 Правил):

площадь лесовосстановления, га: 16,5

количество жизнеспособных растений основных лесных древесных пород, тыс.штук /га: 2

количество жизнеспособных растений основных лесных древесных пород на всей площади,
тыс. штук: 34,4

Исполнитель работ по лесовосстановлению:

**ДОКУМЕНТ ПОДПИСАН
ЭЛЕКТРОННОЙ ПОДПИСЬЮ**
Сертификат: 01 C9 8A D4 00 A4 B1 BF AE 4A F9 B5 1D DF 42 54 54
Владелец: Дмитриева Екатерина Геннадьевна
Действителен: с 05.07.2024 по 05.07.2025

Ведущий специалист лесного хозяйства

Должность (При наличии)

Подпись

Дмитриева Екатерина
Геннадьевна

(Фамилия, имя, отчество -
последнее при наличии)

15.10.2024

Число, месяц, год

АКТ
ОБСЛЕДОВАНИЯ УЧАСТКА
ПРИ ВЫБОРЕ СПОСОБА И ТЕХНОЛОГИИ ЛЕСОВОССТАНОВЛЕНИЯ

1. Лесничество Подпорожское
2. Участковое лесничество Важинское
3. Номер(а) лесного квартала 27
4. Номер(а) лесотаксационного выдела (выделов): 26,32
5. Площадь участка, с точностью до 0,0000 га 16,5 000 га
6. План лесного участка (прилагается к акту)
7. Категория площадей участка лесовосстановления вырубка 2024 года
(вырубка, гарь, иная (год, месяц))
8. Наименование организации и основания возникновения обязательств договор аренды № 2-2008-12-46-3 от 08.12.2008
(номер договора аренды лесного участка, постоянного (бессрочного) пользования, безвозмездного пользования, сервитута, номер лесной декларации, основания для перевода в земли иных категорий)
9. Исходный породный состав участка лесовосстановления выд. 26-6Е1С2Б1Ос; выд. 32-5Б1Ос3Е1С ; вырубки гари,гибели)
10. Условия для работы техники:
 - 10.1. Количество пней 530 шт./га, средний диаметр _____ см
 - 10.2. Захламленность, м³/га средняя 20-50 м³/га
(отсутствует - менее 5 м³/га, слабая - 5 - 20 м³/га, средняя - 20 - 50 м³/га, сильная > 50 м³/га)
 - 10.3. Доступность для работы техники доступно для работы экскаватора
11. Характеристика природно-климатических и лесорастительных условий лесного участка:
 - 11.1. Лесорастительная зона Таежная
 - 11.2. Лесной район Балтийско-Белозерский таежный район
 - 11.3. Целевое назначение лесов эксплуатационные леса
 - 11.4. Рельеф равнинный
 - 11.5. Почва суглинок, в низких местах с повышенным накоплением влаги
(тип, степень увлажнения, механический состав)
 - 11.6. Тип леса (тип вырубки, тип лесорастительных условий) ЧС В2
 - 11.7. Степень задернения почвы средняя
(отсутствует - до 10%%, слабая – 11-30%%, средняя – 31-50%%, сильная >50%%)
12. Характеристика подроста главных (целевых) пород (перечетная ведомость прилагается):
 - 12.1. Средняя высота _____ м
 - 12.2. Средний возраст _____ лет
 - 12.3. Количество, всего 0,0 тыс.шт./га, в том числе по породам: _____
 - 12.4. Категория густоты _____
 - 12.5. Распределение по площади _____
(редкий, средний, густой, равномерное, неравномерное, групповое)
 - 12.6. Жизнеспособность подроста _____
(жизнеспособный, нежизнеспособный)
13. Характеристика возобновления мягколиственных пород:
 - 13.1. Порода _____,
 - 13.2. Количество _____ 0,0 тыс.шт./га,
 - 13.3. Средняя высота _____ м
14. Источники обсеменения _____
(порода, источник: одиночные (шт./га), куртины, полосы, стены леса)
15. Характеристика санитарного состояния отсутствие признаков заселения вредными организмами
(заселенность вредными организмами, болезни леса)
16. Предложения для разработки Проекта лесовосстановления:
 - 16.1. Способ лесовосстановления искусственный
(естественный, искусственный, комбинированный)
 - 16.2. Главные (целевые) породы _____ Ель
 - 16.3. Срок лесовосстановления _____ 2025-2033
(начало, окончание (месяц, год))

План участка для проведения лесовосстановления

Лесничество _____
Участковое лесничество _____
Номер(а) лесного квартала _____
Номер(а) лесотаксационного выдела (выделов): _____
Площадь участка, с точностью до 0,0000 га _____

Масштаб 1:10 000

ПЕРЕЧЕТНАЯ ВЕДОМОСТЬ
ЖИЗНЕСПОСОБНОГО ПОДРОСТА ПРИ ОБСЛЕДОВАНИИ
УЧАСТКА

1. Лесничество Подпорожское
2. Участковое лесничество Важинское
3. Номер(а) лесного квартала 27
4. Номер(а) лесотаксационного выдела (выделов): 26;32
5. Площадь участка, с точностью до 0,0000 га 16,5000 га

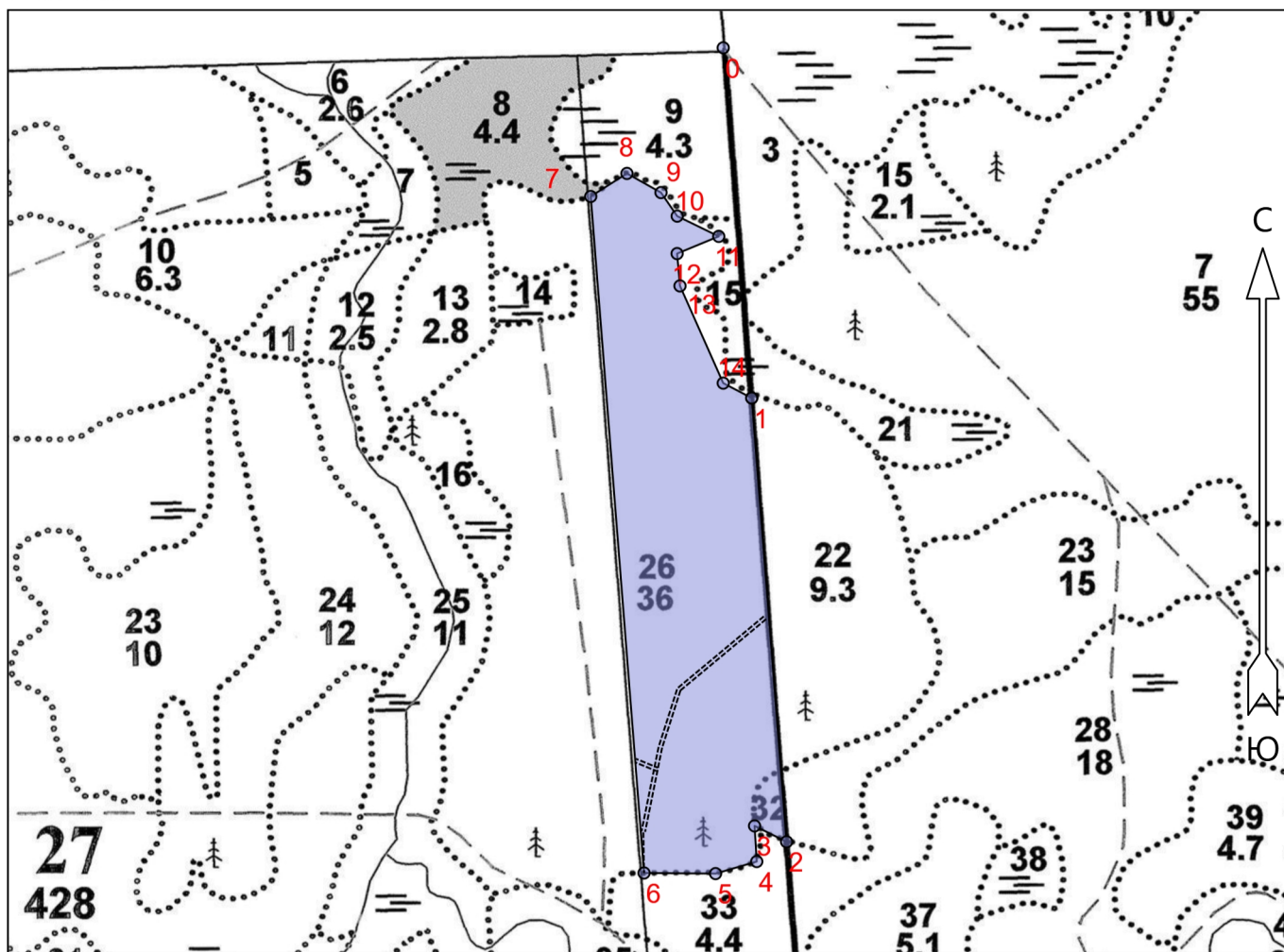
Номер пробной площади (п.п.) номера учетных площадок	Порода	Распределение подроста по высоте, шт.				Средняя высота, м	Средний возраст, лет
		Мелкий (до 0,5 м)	Средний (0,51-1,5 м)	Крупный (свыше 1,5 м)	Итого		
Всего по участку подроста главных (целевых) пород							
Коэффициент перевода		0,5	0,8	1,0			
С учетом коэффициента							
Итого в пересчете на крупный, подроста главных (целевых) пород, тыс. шт.							

**ПРОЕКТ
ЛЕСОВОССТАНОВЛЕНИЯ
(создание лесных культур)
2024 г.**

Главная порода: **ель**
 Вид культур: **сплошные**
 Арендатор лесного участка: **ООО "ВЛП Подпорожье"**
 Площадь участка: **16,5 га**

План участка

Лесничество (лесопарк): **Подпорожское**
 Участковое лесничество: **Важинское**
 Урочище (при наличии):
 Номер(а) лесного квартала: **27**
 Номер(а) лесотаксационного выдела: **выд. 26-16,2 га; выд. 32-0,3 га**
 Масштаб: **1 : 10000**



Условные обозначения

Эксплуатационная площадь		Лесная дорога	
--------------------------	--	---------------	--

Экспликация участка

Номера точек	Геодезические координаты*		Азимуты линий	Длина, м
	Геодезическая долгота (X)	Геодезическая широта (Y)		
Привязка				
0	575969.770	3240638.036	0 - 1	162°.00'
Объект				
Категория земель	Номера точек	Геодезические координаты*	Азимуты линий	

* - Геодезические координаты получены при помощи GPS Garmin GPSMap 64 st в системе координат МСК-47 Ленинградской области - зона 3

	Площадь участка, га	Геодезическая				Длина, м	
		долгота (X)	широта (Y)				
Основной полигон	17.2	1	575478.921	3240676.691	1 - 2	162°.00'	623
		2	574856.933	3240723.893	2 - 3	283°.00'	50
		3	574879.327	3240679.047	3 - 4	163°.00'	50
		4	574829.362	3240681.974	4 - 5	240°.00'	60
		5	574812.609	3240624.188	5 - 6	257°.00'	100
		6	574813.755	3240523.903	6 - 7	342°.00'	950
		7	575761.990	3240451.761	7 - 8	44°.00'	60
		8	575794.096	3240502.602	8 - 9	106°.00'	55
		9	575767.135	3240550.289	9 - 10	132°.00'	40
		10	575734.074	3240572.915	10 - 11	102°.30'	65
		11	575705.545	3240631.049	11 - 12	234°.00'	63
		12	575681.570	3240572.624	12 - 13	161°.30'	45
		13	575636.269	3240576.547	13 - 14	142°.30'	149
		14	575499.858	3240636.767	14 - 1	104°.00'	45