

Проект лесовосстановления на лесном участке № 14/2024/57 / 2024 год

Лесовосстановление: искусственное (естественное, искусственное, комбинированное)

Субъект Российской Федерации: Ленинградская область

Лесной район: Балтийско-Белозерский таежный район

Характеристика местоположения лесного участка:

Лесничество: Волосовское

Участковое лесничество: Волосовское

Урочище:

№ Квартала: 309

№ Выдела: 35

Площадь лесного участка, га: 2,7

(исходные данные для проекта лесовосстановления: материалы обследования лесного участка при выборе способа лесовосстановления, план лесного участка, масштаб 1:10 000 прилагаются к проекту лесовосстановления)

Характеристика лесорастительных условий лесного участка:

Рельеф участка (уклон): равнинный

Гидрологические условия (увлажнение): избыточное увлажнение

Почва: КС С2

Характеристика площадей лесного участка:

вырубка 2024 г.

(вырубки, гари, прогалины, иные не занятые лесными насаждениями или предназначенные для лесовосстановления земли)

Характеристика вырубки:

Количество пней, тыс. штук/га: 0,45

Характер и размещение оставленных деревьев и кустарников (куртины, полосы, групповое, равномерное): нет

Степень задернения почвы (слабая, средняя, сильная): слабая

Степень минерализации почвы (% от площади лесного участка): 0%

Состояние очистки от порубочных остатков и валежника (захламленность, м3): отсутствует (до 5 м.куб/га)

а) отсутствует (до 5 м3/га); б) слабая (5-20 м3/га); в) средняя (20-50 м3/га); г) сильная (более 50 м3/га).

Категория доступности для техники: доступная без расчистки и корчевки пней

а) доступная;

б) требуется узкополосная расчистка без корчевки пней;

в) требуется узкополосная расчистка;

г) требуется широкополосная расчистка с корчевкой пней.

Характеристика имеющихся подроста и молодняка лесных древесных пород:

Нет подроста и молодняка

Проектируемый способ лесовосстановления:

искусственное лесовосстановление

(естественное лесовосстановление, искусственное лесовосстановление, комбинированное лесовосстановление (посев, посадка))

Обоснование проектируемого способа лесовосстановления основных лесных древесных пород восстанавливаемых лесов с учетом особенностей производства работ в различных категориях защитных лесов и особо защитных участках лесов (для лесных участков, предназначенных для проведения лесовосстановления, на которых лесовосстановительные мероприятия осуществляются лицами, указанными в подпункте "а" пункта 6 Правил, государственными (муниципальными) учреждениями, указанными в подпункте "б" пункта 6 Правил)

Правила лесовосстановления, Приложение 3, табл., акт обследования лесного участка.

Сроки и технологии (методы) выполнения работ по лесовосстановлению (для лесных участков, предназначенных для проведения лесовосстановления, на которых лесовосстановительные мероприятия осуществляются лицами, указанными в подпункте "а" пункта 6 Правил, государственными (муниципальными) учреждениями, указанными в подпункте "б" пункта 6 Правил)

Подготовка почвы механизированная, частичная, бороздами, 2024-й год, глубина борозд 15-20 см,, применяемые машины и орудия - плуг ПЛ -1 в агрегате с трактором ТДТ-55, размещение и размеры борозд: ширина 0,8 м, средняя ширина между центрами борозд 3-5 м.

Посадка лесных культур сеянцами ели обыкновенной с открытой корневой системой в пласт (пласт, берма) борозды ручным способом под меч « Колесова», весна-осень 2025 г. схема размещения посадочных мест: 4,0 м х 1,2 м, схема смешения пород – Е-Е-Е

Сроки и технологии (методы) выполнения работ по агротехническим уходам (для лесных участков, предназначенных для проведения лесовосстановления, на которых лесовосстановительные мероприятия осуществляются лицами, указанными в подпункте "а" пункта 6 Правил, государственными (муниципальными) учреждениями, указанными в подпункте "б" пункта 6 Правил)

1-й уход: осень 2025 год – уничтожение травянистой растительности и дополнение лесных культур (в случае приживаемости менее 85% от проектируемой) - однократно

2-й уход: 2026 год – уничтожение травянистой и нежелательной древесной растительности в рядах - однократно

Сроки и технологии (методы) выполнения работ по лесоводственным уходам (для лесных участков, предназначенных для проведения лесовосстановления, на которых лесовосстановительные мероприятия осуществляются лицами, указанными в подпункте "а" пункта 6 Правил, государственными (муниципальными) учреждениями, указанными в подпункте "б" пункта 6 Правил)

3-й уход: 2028 год - уничтожение древесной растительности лиственных пород в рядах и междурядьях лесных культур - однократно, дополнение лесных культур при необходимости;

4 -й уход: 2031 год – уничтожение древесной растительности лиственных пород в рядах и междурядьях лесных культур - однократно

Требования к используемому для лесовосстановления посадочному (посевному) материалу:

Порода: Ель европейская (обыкновенная)

Вид посадочного материала (сеянцы, саженцы с открытой (закрытой) корневой системой, селекционная категория происхождения семян, лесосеменной район): сеянцы с открытой корневой системой

Возраст, лет: 3-4 года

Высота, см: не менее 12

Диаметр корневой шейки, мм: не менее 2 мм

Характеристика посевного материала:

Требования к молоднякам, площади которых подлежат отнесению к землям, на которых расположены леса, для признания работ по лесовосстановлению законченными (для лесных участков, предназначенных для проведения лесовосстановления, на которых лесовосстановительные мероприятия осуществляются лицами, указанными в подпункте "а" пункта 6 Правил, государственными (муниципальными) учреждениями, указанными в подпункте "б" пункта 6 Правил):

Порода: Ель европейская (обыкновенная)

Возраст, лет: 9

Количество деревьев основных лесных древесных пород, тыс. штук/га: не менее 1,7

Средняя высота, м: не менее 0,7

Объем работ по лесовосстановлению (площадь лесовосстановления, га) (для лесных участков, предназначенных для проведения лесовосстановления, на которых лесовосстановительные мероприятия осуществляются лицами, указанными в подпункте "а" пункта 6 Правил, государственными (муниципальными) учреждениями, указанными в подпункте "б" пункта 6 Правил)

2,7

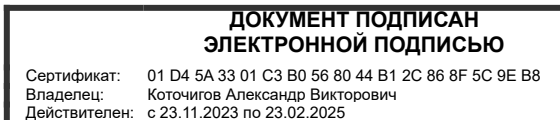
Проектируемый объем работ по лесовосстановлению (для лесных участков, предназначенных для проведения лесовосстановления, на которых лесовосстановительные мероприятия осуществляются лицами, указанными в подпункте "а" пункта 6 Правил, государственными (муниципальными) учреждениями, указанными в подпункте "б" пункта 6 Правил):

площадь лесовосстановления, га: 2,7

количество жизнеспособных растений основных лесных древесных пород, тыс.штук /га: 3

количество жизнеспособных растений основных лесных древесных пород на всей площади,
тыс. штук: 8,1

Исполнитель работ по лесовосстановлению:



ведущий специалист лесного хозяйства

Должность (При наличии)

Подпись

Коточигов Александр Викторович

(Фамилия, имя, отчество -
последнее при наличии)

25.10.2024

Число, месяц, год

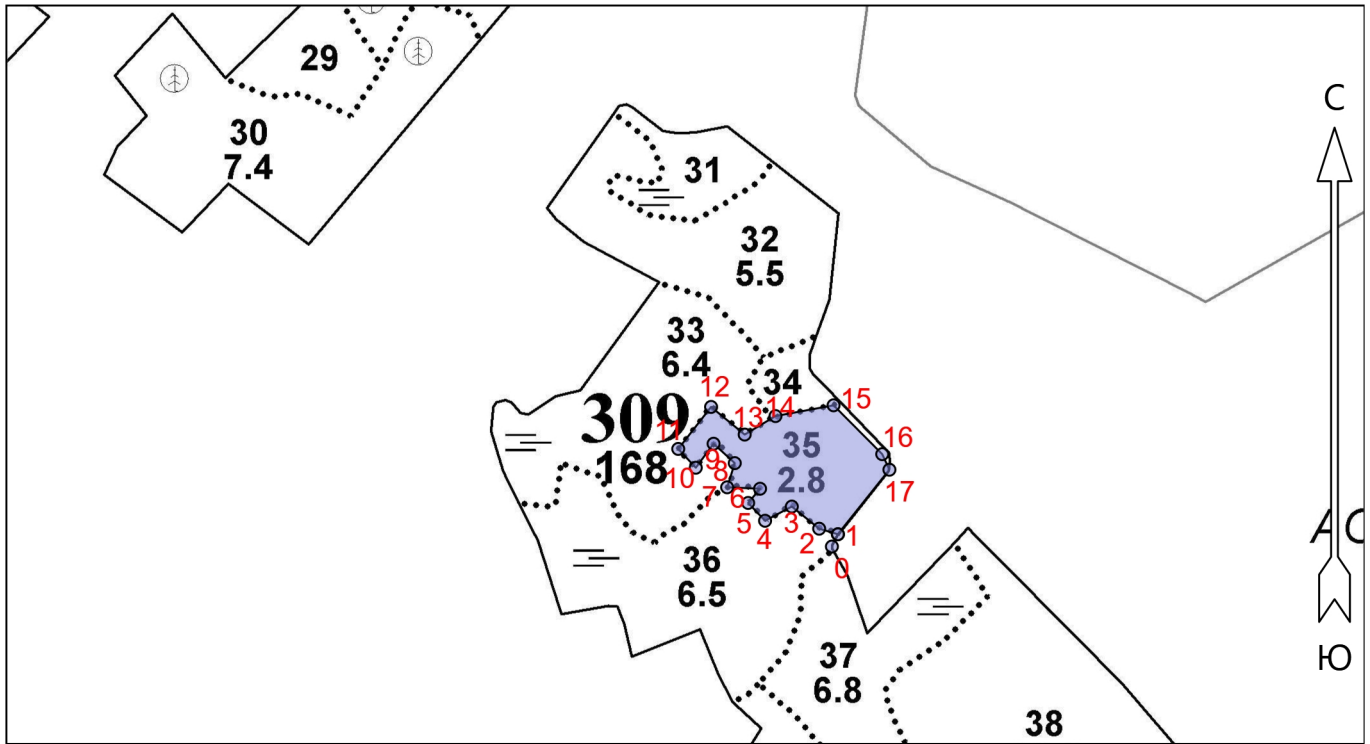
АКТ ОБСЛЕДОВАНИЯ УЧАСТКА № 14/2024/57
ПРИ ВЫБОРЕ СПОСОБА И ТЕХНОЛОГИИ ЛЕСОВОССТАНОВЛЕНИЯ

1.	Лесничество:	Волосовское
2.	Участковое лесничество:	Волосовское
3.	Номер квартала:	309
4.	Номер выдела:	35
5.	Площадь участка, с точностью до 0,0001 га:	2,7000
6.	План участка:	прилагается к карточке
7.	Категория площади лесовосстановления:	вырубка 2024
8.	Наименование организации и основания возникновения обязательств:	
		ООО «Промлес», договор аренды №57/3-2010-04 от 29.04.2010 г.,
		ЛД №6-2023-57д от 10.10.2023
9.	Исходный породный состав участка лесовосстановления:	
		8Е1Ос1Олс+Б
10.	Условия для работы техники:	
10.1	Количество пней, шт./га: всего	450 шт., ср. диаметр, см: 30
10.2	Захламленность, куб.м/га:	Отсутствует, до 5 куб.м./га
10.3	Доступность для работы техники:	доступная без расчистки и корчевки пней
11.	Характеристика природно-климатических и лесорастительных условий лесного участка:	
11.1	Лесорастительная зона:	Таежная зона
11.2	Лесной район:	Балтийско-Белозерский
11.3	Целевое назначение лесов:	Эксплуатационные леса
11.4	Рельеф:	равнинный
11.5	Почвы:	модергумусные подзолистые, суглинистые
11.6	Тип леса (тип вырубки, ТЛУ):	КС С2, тип вырубки: (В) вейниковые
11.7	Степень задернения почвы:	Слабая — 11-30 %
12.	Характеристика подроста главных (целевых) пород (перечетная ведомость прилагается):	
12.1	Средняя высота:	отсутствует
12.2	Средний возраст:	отсутствует
12.3	Количество тыс. шт, всего: в т.ч. по породам	отсутствует
12.4	Категория густоты:	отсутствует
12.5	Распределение по площади:	отсутствует
12.6	Жизнеспособность подроста:	отсутствует
13.	Характеристика возобновления мягколиственных пород:	
13.1	Порода	отсутствует
13.2	Количество	отсутствует
13.3	Средняя высота	отсутствует
14.	Источники обсеменения	Стены леса
15.	Характеристика санитарного состояния	
		В связи с отсутствием на восстанавливаемой площади признаков
		заселения вредных организмов, обследование на лесном участке
		не производилось
16.	Предложения для разработки Проекта лесовосстановления:	
16.1	Способ лесовосстановления:	искусственный (лесные культуры)
16.2	Главные (целевые) породы:	Ель
16.3	Срок лесовосстановления:	Осень 2024 – осень 2033
17.	Необходимость проведения предварительных и сопутствующих мероприятий:	
17.1	Очистка вырубки, гари:	проведена

17.2	Санитарные:	не требуется
17.3	Противопожарные:	Создание противопожарной минерализованной полосы по возможности
17.4	Иные предложения:	произвести подготовку почвы в 2024 г.
	Обследование проведено:	
	Исполнитель(и): начальник ЛЗУ ООО «Промлес» Терещенко Н.Н. 2024г.	<u>№ 22.10.24</u>
	Согласовано:	
	Представитель лесничества:	<i>лесничая Брежневского участка лесничья Дубровина Д.А.</i>
	Представитель исполнителя:	
	начальник ЛЗУ ООО «Промлес» Терещенко Н.Н. 2024г.	<u>№ 22.10.24</u>

План участка для проведения лесовосстановления

Лесничество	Волосовское
Участковое лесничество	Волосовское
Номер(а) лесного квартала	309
Номер(а) лесотаксационного выдела	35
Площадь	2.7
Масштаб	1 : 10000



Экспликация объекта			Номера точек	Румбы линий	Длина, м
Порядковый номер характерной (поворотной) точки	Географические координаты				
	Широта	Долгота	Привязка		
			0 - 1	СВ 17°.30'	18.1
Лесосека					
1	59° 26' 09.44423"	29° 11' 45.15182"	1 - 2	СЗ 82°.30'	26.0
2	59° 26' 09.68304"	29° 11' 43.56637"	2 - 3	СЗ 60°.00'	46.5
3	59° 26' 10.62940"	29° 11' 41.26815"	3 - 4	ЮЗ 53°.00'	40.0
4	59° 26' 10.02210"	29° 11' 39.02203"	4 - 5	СЗ 52°.30'	32.5
5	59° 26' 10.78449"	29° 11' 37.59927"	5 - 6	СВ 31°.00'	24.5
6	59° 26' 11.39144"	29° 11' 38.60081"	6 - 7	ЮЗ 83°.30'	43.5
7	59° 26' 11.45280"	29° 11' 35.83697"	7 - 8	СВ 8°.30'	33.5
8	59° 26' 12.48603"	29° 11' 36.47763"	8 - 9	СЗ 56°.30'	38.0
9	59° 26' 13.31626"	29° 11' 34.69586"	9 - 10	ЮЗ 27°.30'	39.5
10	59° 26' 12.28941"	29° 11' 33.20161"	10 - 11	СЗ 52°.00'	34.0
11	59° 26' 13.09356"	29° 11' 31.72692"	11 - 12	СВ 29°.00'	70.5
12	59° 26' 14.89017"	29° 11' 34.48730"	12 - 13	ЮВ 59°.30'	57.5
13	59° 26' 13.70737"	29° 11' 37.30900"	13 - 14	СВ 50°.00'	47.5
14	59° 26' 14.49853"	29° 11' 39.89839"	14 - 15	СВ 70°.30'	78.0
15	59° 26' 14.95821"	29° 11' 44.77588"	15 - 16	ЮВ 54°.00'	91.1
16	59° 26' 12.86966"	29° 11' 48.86511"	16 - 17	ЮВ 34°.00'	22.6
17	59° 26' 12.20512"	29° 11' 49.46913"	17 - 1	ЮЗ 29°.30'	109.2

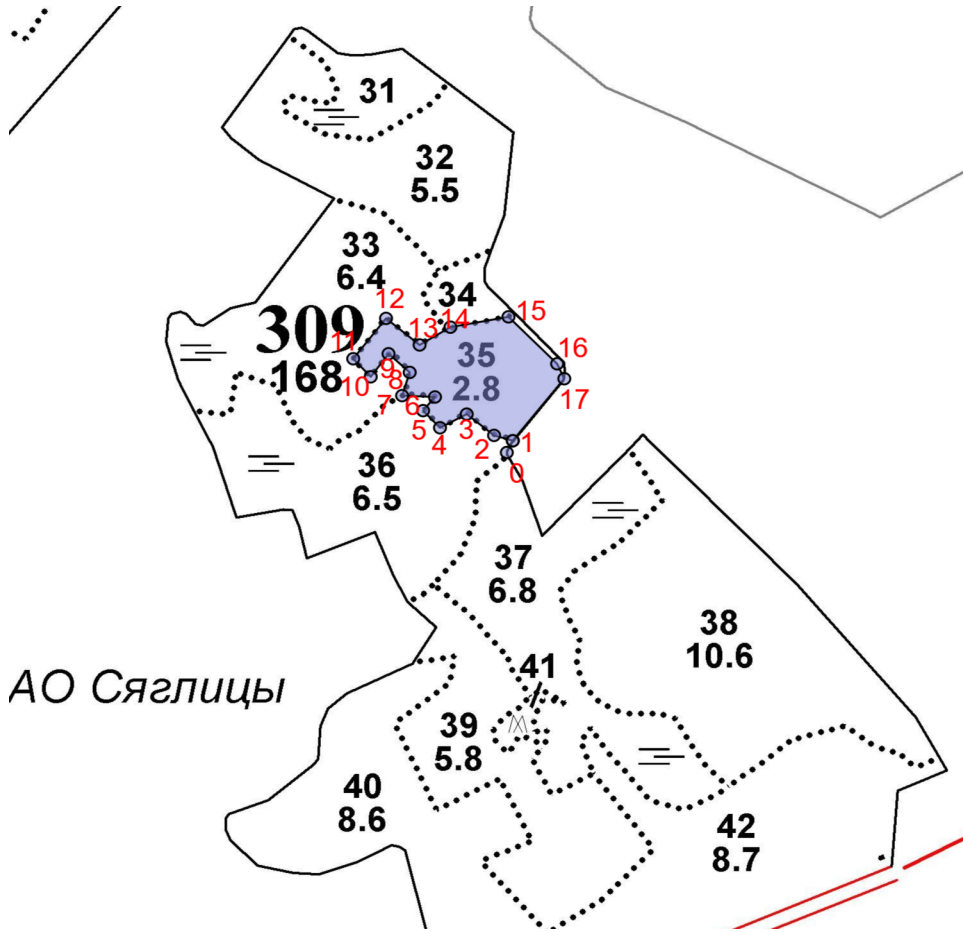
Составил (арендатор): Ведущий специалист
лесного хозяйства
(должность)

Коточигов А.В.
(Ф.И.О.)

(подпись)

Схема лесного участка

Лесничество: Волосовское	№ квартала: 309
Участковое леснич: Волосовское	№ выдела: 35
Урочище:	№ объекта:
Масштаб: 1:10000	Площадь, га:



Номер начальной точки (столба) линии	Номер следующей точки (столба) линии	Направление линий, румбы (азимуты), °	Длина линий, м	Координата начальной точки (столба) линии	
				Долгота(X)	Широта (Y)
1	2			29,17918	59,42631
2	3			29,180218391667	59,426133275
3	4			29,181504886111	59,425198736111
4	5			29,181477147222	59,424659933333
5	6			29,181582083333	59,424340975
6	7			29,180097397222	59,424453836111
7	8			29,178898694444	59,424491127778
8	9			29,177198141667	59,425749680556
9	1			29,178412027778	59,42615065

Исполнитель работ по лесовосстановлению:

**ДОКУМЕНТ ПОДПИСАН
ЭЛЕКТРОННОЙ ПОДПИСЬЮ**

Сертификат: 01 D4 5A 33 01 C3 B0 56 80 44 B1 2C 86 8F 5C 9E B8
 Владелец: Коточиг Александр Викторович
 Действителен: с 23.11.2023 по 23.02.2025

ведущий специалист лесного хозяйства

 Должность (При наличии)

Подпись

Коточиг Александр Викторович
 (Фамилия, имя, отчество - последнее при наличии)

25.10.2024

Число, месяц, год