

Проект лесовосстановления на лесном участке № 9 / 2024 год

Лесовосстановление: искусственное (естественное, искусственное, комбинированное)

Субъект Российской Федерации: Ленинградская область

Лесной район: Балтийско-Белозерский таежный район

Характеристика местоположения лесного участка:

Лесничество: Волосовское

Участковое лесничество: Врудское

Урочище:

№ Квартала: 11

№ Выдела: 16

Площадь лесного участка, га: 5

(исходные данные для проекта лесовосстановления: материалы обследования лесного участка при выборе способа лесовосстановления, план лесного участка, масштаб 1:10 000 прилагаются к проекту лесовосстановления)

Характеристика лесорастительных условий лесного участка:

Рельеф участка (уклон): равнинный

Гидрологические условия (увлажнение): среднее

Почва: модергумусная подзолистая суглинистая

Характеристика площадей лесного участка:

Вырубка 2023 года по лесной декларации № 2-2023 от 08.02.2023г.

(вырубки, гари, прогалины, иные не занятые лесными насаждениями или предназначенные для лесовосстановления земли)

Характеристика вырубки:

Количество пней, тыс. штук/га: 0,417

Характер и размещение оставленных деревьев и кустарников (куртины, полосы, групповое, равномерное):

Степень задернения почвы (слабая, средняя, сильная): средняя

Степень минерализации почвы (% от площади лесного участка): 0%

Состояние очистки от порубочных остатков и валежника (захламленность, м3): слабая (5-20 м,куб/га)

а) отсутствует (до 5 м3/га); б) слабая (5-20 м3/га); в) средняя (20-50 м3/га); г) сильная (более 50 м3/га).

Категория доступности для техники: доступная

а) доступная;

б) требуется узкополосная расчистка без корчевки пней;

в) требуется узкополосная расчистка;

г) требуется широкополосная расчистка с корчевкой пней.

Характеристика имеющихся подроста и молодняка лесных древесных пород:

Нет подроста и молодняка

Проектируемый способ лесовосстановления:

искусственное лесовосстановление

(естественное лесовосстановление, искусственное лесовосстановление, комбинированное лесовосстановление (посев, посадка))

Обоснование проектируемого способа лесовосстановления основных лесных древесных пород восстанавливаемых лесов с учетом особенностей производства работ в различных категориях защитных лесов и особо защитных участках лесов (для лесных участков, предназначенных для проведения лесовосстановления, на которых лесовосстановительные мероприятия осуществляются лицами, указанными в подпункте "а" пункта 6 Правил, государственными (муниципальными) учреждениями, указанными в подпункте "б" пункта 6 Правил)

Натурное обследование участка после проведения лесозаготовительных работ. Нормативная документация: Правила лесовосстановления, приказ от 29.12.2021г. № 1024

Сроки и технологии (методы) выполнения работ по лесовосстановлению (для лесных участков, предназначенных для проведения лесовосстановления, на которых лесовосстановительные мероприятия осуществляются лицами, указанными в подпункте "а" пункта 6 Правил, государственными (муниципальными) учреждениями, указанными в подпункте "б" пункта 6 Правил)

Подготовка почвы механизированная бороздами ТДТ-55 с ПЛ-1 15-20 см. в бесснежный период 2024 года. Ручная посадка сеянцами в дно плужных борозд под меч Колесова, весна 2025 г.

Сроки и технологии (методы) выполнения работ по агротехническим уходам (для лесных участков, предназначенных для проведения лесовосстановления, на которых лесовосстановительные мероприятия осуществляются лицами, указанными в подпункте "а" пункта 6 Правил, государственными (муниципальными) учреждениями, указанными в подпункте "б" пункта 6 Правил)

2025 год - однократно, ручная оправка растений от завала травой и почвой, заноса песком, размыва и выдувания почвы.

2026 год - однократно, подавление, скашивание травянистой и древесно-кустарниковой растительности, дополнение лесных культур (при необходимости)

Сроки и технологии (методы) выполнения работ по лесоводственным уходам (для лесных участков, предназначенных для проведения лесовосстановления, на которых лесовосстановительные мероприятия осуществляются лицами, указанными в подпункте "а" пункта 6 Правил, государственными (муниципальными) учреждениями, указанными в подпункте "б" пункта 6 Правил)

2027, 2028 годы, однократно - уничтожение нежелательной древесно-кустарниковой растительности механизированными средствами

Требования к используемому для лесовосстановления посадочному (посевному) материалу:

Порода: Ель европейская

Вид посадочного материала (сеянцы, саженцы с открытой (закрытой) корневой системой, селекционная категория происхождения семян, лесосеменной район): сеянцы с открытой корневой системой

Возраст, лет: 3

Высота, см: 12

Диаметр корневой шейки, мм: 2

Характеристика посевного материала:

Требования к молоднякам, площади которых подлежат отнесению к землям, на которых расположены леса, для признания работ по лесовосстановлению законченными (для лесных участков, предназначенных для проведения лесовосстановления, на которых лесовосстановительные мероприятия осуществляются лицами, указанными в подпункте "а" пункта 6 Правил, государственными (муниципальными) учреждениями, указанными в подпункте "б" пункта 6 Правил):

Порода: Ель европейская

Возраст, лет: 9

Количество деревьев основных лесных древесных пород, тыс. штук/га: 1,7

Средняя высота, м: 0,7

Объем работ по лесовосстановлению (площадь лесовосстановления, га) (для лесных участков, предназначенных для проведения лесовосстановления, на которых лесовосстановительные мероприятия осуществляются лицами, указанными в подпункте "а" пункта 6 Правил, государственными (муниципальными) учреждениями, указанными в подпункте "б" пункта 6 Правил)

5

Проектируемый объем работ по лесовосстановлению (для лесных участков, предназначенных для проведения лесовосстановления, на которых лесовосстановительные мероприятия осуществляются лицами, указанными в подпункте "а" пункта 6 Правил, государственными (муниципальными) учреждениями, указанными в подпункте "б" пункта 6 Правил):

площадь лесовосстановления, га: 5

количество жизнеспособных растений основных лесных древесных пород, тыс.штук /га: 3

количество жизнеспособных растений основных лесных древесных пород на всей площади, тыс. штук: 15

Исполнитель работ по лесовосстановлению:

ДОКУМЕНТ ПОДПИСАН
ЭЛЕКТРОННОЙ ПОДПИСЬЮ

Сертификат: 02 69 4D CC 00 29 B1 2F B6 4D AF 92 6C 67 95 7B 81
Владелец: ЧИСТЯКОВ ЮРИЙ РОМАНОВИЧ, ООО "ЧИСТЯКОВ",

генеральный директор

Действителен: с 04.03.2024 по 04.06.2025

Чистяков Юрий Романович
(Фамилия, имя, отчество -
последнее при наличии)

Должность (При наличии)

Подпись

15.10.2024

Число, месяц, год

АКТ
ОБСЛЕДОВАНИЯ УЧАСТКА
ПРИ ВЫБОРЕ СПОСОБА И ТЕХНОЛОГИИ ЛЕСОВОССТАНОВЛЕНИЯ

1. Лесничество Волосовское
2. Участковое лесничество Врудское
3. Номер(а) лесного квартала 11
4. Номер(а) лесотаксационного выдела (выделов): 16
5. Площадь участка, с точностью до 0,0000 га 5,0
6. План лесного участка (прилагается к акту) приложение 1 к акту обследования лесного участка
7. Категория площадей участка лесовосстановления вырубка 2023 года
(вырубка, гарь, иная (год, месяц))
8. Наименование организации и основания возникновения обязательств ООО «Чистяков»
договор аренды №2-2008-12-135-3 от 16.12.2008г, лесная декларация №2-2023 от 08.02.2023г
(номер договора аренды лесного участка, постоянного (бессрочного) пользования, безвозмездного пользования, сервитута, номер лесной декларации, основания для перевода в земли иных категорий)
9. Исходный породный состав участка лесовосстановления 9Е1Ос+Е+Б ед.Олс
(до вырубки, гари, гибели)
10. Условия для работы техники:
 - 10.1. Количество пней 417 шт./га, средний диаметр 48 см
 - 10.2. Захламленность, м³/га слабая- 5-20м³ на 1 га
(отсутствует - менее 5 м³/га, слабая - 5 - 20 м³/га, средняя - 20 - 50 м³/га, сильная > 50 м³/га)
 - 10.3. Доступность для работы техники доступная, работа техники не ограничена
11. Характеристика природно-климатических и лесорастительных условий лесного участка:
 - 11.1. Лесорастительная зона Таёжная
 - 11.2. Лесной район Балтийско -Белозерский таёжный район
 - 11.3. Целевое назначение лесов эксплуатационные леса
 - 11.4. Рельеф равнинный
 - 11.5. Почва модергумусные подзолистые суглинистые
(тип, степень увлажнения, механический состав)
 - 11.6. Тип леса (тип вырубки, тип лесорастительных условий) КС С2
 - 11.7. Степень задернения почвы средняя
(отсутствует - до 10%%, слабая - 11-30%%, средняя - 31-50%%, сильная >50%%)
12. Характеристика подроста главных (целевых) пород (перечетная ведомость прилагается):
 - 12.1. Средняя высота _____ м
 - 12.2. Средний возраст _____ лет
 - 12.3. Количество, всего _____ тыс.шт./га, в том числе по породам: _____
 - 12.4. Категория густоты _____ - _____
 - 12.5. Распределение по площади _____
(редкий, средний, густой, равномерное, неравномерное, групповое)
 - 12.6. Жизнеспособность подроста _____ подрост отсутствует _____
(жизнеспособный, нежизнеспособный)
13. Характеристика возобновления мягколиственных пород:
 - 13.1. Порода _____
 - 13.2. Количество _____ тыс.шт./га,
 - 13.3. Средняя высота _____ м
14. Источники обсеменения стены леса
(порода, источник: одиночные (шт./га), куртины, полосы, стены леса)
15. Характеристика санитарного состояния болезни леса и заселенность вредными организмами отсутствуют
(заселенность вредными организмами, болезни леса)
16. Предложения для разработки Проекта лесовосстановления:
 - 16.1. Способ лесовосстановления искусственный
(естественный, искусственный, комбинированный)

16.2. Главные (целевые) породы Ель европейская

16.3. Срок лесовосстановления весна, осень 2025-осень 2033
(начало, окончание (месяц, год))

17. Необходимость проведения предварительных и сопутствующих мероприятий:


17.1. Очистка вырубki, гари не требуется

17.2. Санитарные мероприятия не требуется

17.3. Противопожарные мероприятия минерализованная полоса по периметру площади не требуется


17.4. Иные предложения _____

Обследование проведено:

Исполнитель: Мастер  / Тихомиров Н.А./
должность подпись Ф.И.О. дата

Согласовано:

Представитель лесничества:

Лесничий Врудского уч. лесничества/  / Дмитриев Н.И. /
должность подпись Ф.И.О. дата

Представитель арендатора:

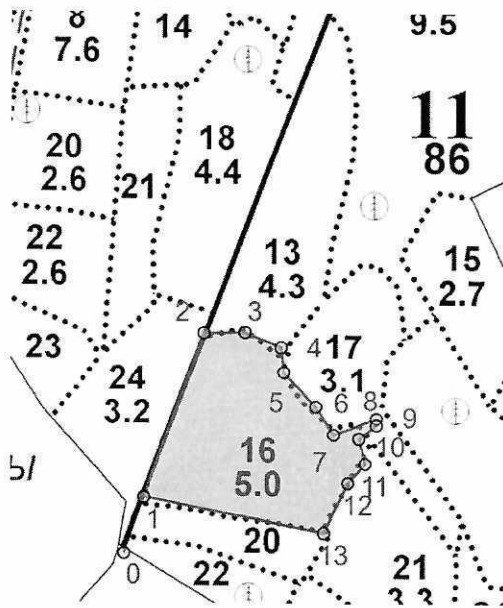
Инженер по лесосырьевым ресурсам  / Ваганов В.В./
должность подпись Ф.И.О. дата

Приложение 1 к акту
обследования лесного
участка

План участка для проведения лесовосстановления

Лесничество _____ Волосовское _____
 Участковое лесничество _____ Врудское _____
 Номер(а) лесного квартала _____ 11 _____
 Номер(а) лесотаксационного выдела (выделов): _____ 16 _____
 Площадь участка, с точностью до 0,0000 га _____ 5,0 _____

Масштаб 1:10 000

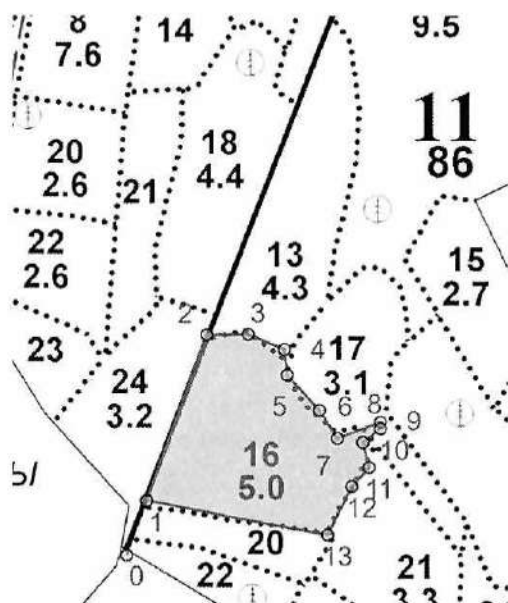


					Долгота(X)	Широта(Y)
Привязка						
1	0	1	10°	79	29,19078	59,48848
Лесосека						
Номер лесосеки (объекта)	Номер начальной точки(столба)линии	Номер следующей точки (столба) линии	Направление линии, румбы(азимуты),°	Длина линии , м	Координата начальной точки(столба)(WGS-84)(для лесных участков расположенных на землях обороны и безопасности, система координат ГСК-2011)	
					Долгота(X)	Широта(Y)
1	1	2	10°	239	29,19134	59,48905
1	2	3	79°	56	29,19238	59,49122
1	3	4	102°30'	53	29,19331	59,49121
1	4	5	164°	35	29,19424	59,49103
1	5	6	127°30'	64	29,19437	59,49078
1	6	7	138°	45	29,19515	59,49035
1	7	8	59°	62	29,19547	59,49004
1	8	9	169°	9	29,19645	59,49012
1	9	10	222°	30	29,1965	59,49007
1	10	11	156°	35	29,19622	59,4899
1	11	12	212°	35	29,19618	59,48959
1	12	13	196°	74	29,19575	59,48937
1	13	1	271°	249	29,19524	59,48876

План участка для проведения лесовосстановления

Лесничество Волосовское
 Участковое лесничество Врудское
 Номер(а) лесного квартала 11
 Номер(а) лесотаксационного выдела (выделов): 16
 Площадь участка, с точностью до 0,0000 га 5,0

Масштаб 1:10 000



					Долгота(X)	Широта(Y)
Привязка						
l	0	l	10°	79	29,19078	59,48848
Лесосека						
Номер лесосеки (объекта)	Номер начальной точки(столба)линии	Номер следующей точки (столба) линии	Направление линии, румбы(азимуты),°	Длина линии , м	Координата начальной точки(столба)(WGS-84)(для лесных участков расположенных на землях обороны и безопасности, система координат ГСК-2011)	
					Долгота(X)	Широта(Y)
1	1	2	10°	239	29,19134	59,48905
1	2	3	79°	56	29,19238	59,49122
1	3	4	102° 30'	53	29,19331	59,49121
1	4	5	164°	35	29,19424	59,49103
1	5	6	127° 30'	64	29,19437	59,49078
1	6	7	138°	45	29,19515	59,49035
1	7	8	59°	62	29,19547	59,49004
1	8	9	169°	9	29,19645	59,49012
1	9	10	222°	30	29,19665	59,49007
1	10	11	156°	35	29,19622	59,4899
1	11	12	212°	35	29,19618	59,48959
1	12	13	196°	74	29,19575	59,48937
1	13	1	271°	249	29,19524	59,48876