

## Проект лесовосстановления на лесном участке № 11 / 2024 год

Лесовосстановление: искусственное (естественное, искусственное, комбинированное)

Субъект Российской Федерации: Ленинградская область

Лесной район: Балтийско-Белозерский таежный район

### Характеристика местоположения лесного участка:

Лесничество: Волосовское

Участковое лесничество: Врудское

Урочище:

№ Квартала: 29

№ Выдела: 7, 9, 13, 16

Площадь лесного участка, га: 13

(исходные данные для проекта лесовосстановления: материалы обследования лесного участка при выборе способа лесовосстановления, план лесного участка, масштаб 1:10 000 прилагаются к проекту лесовосстановления)

### Характеристика лесорастительных условий лесного участка:

Рельеф участка (уклон): равнинный

Гидрологические условия (увлажнение): среднее

Почва: модергумусная подзолистая суглинистая

### Характеристика площадей лесного участка:

Вырубка 2023 года по лесной декларации № 4-2023 от 17.02.2023г.

(вырубки, гари, прогалины, иные не занятые лесными насаждениями или предназначенные для лесовосстановления земли)

### Характеристика вырубки:

Количество пней, тыс. штук/га: 0,35

Характер и размещение оставленных деревьев и кустарников (куртины, полосы, групповое, равномерное):

Степень задернения почвы (слабая, средняя, сильная): слабая

Степень минерализации почвы (% от площади лесного участка): 0%

Состояние очистки от порубочных остатков и валежника (захламленность, м3): слабая (5-20 м,куб/га)

а) отсутствует (до 5 м3/га); б) слабая (5-20 м3/га); в) средняя (20-50 м3/га); г) сильная (более 50 м3/га).

Категория доступности для техники: доступная

а) доступная;

б) требуется узкополосная расчистка без корчевки пней;

в) требуется узкополосная расчистка;

г) требуется широкополосная расчистка с корчевкой пней.

### Характеристика имеющихся подроста и молодняка лесных древесных пород:

Нет подроста и молодняка

### Проектируемый способ лесовосстановления:

искусственное лесовосстановление

(естественное лесовосстановление, искусственное лесовосстановление, комбинированное лесовосстановление (посев, посадка))

**Обоснование проектируемого способа лесовосстановления основных лесных древесных пород восстанавливаемых лесов с учетом особенностей производства работ в различных категориях защитных лесов и особо защитных участках лесов (для лесных участков, предназначенных для проведения лесовосстановления, на которых лесовосстановительные мероприятия осуществляются лицами, указанными в подпункте "а" пункта 6 Правил, государственными (муниципальными) учреждениями, указанными в подпункте "б" пункта 6 Правил)**

Натурное обследование участка после проведения лесозаготовительных работ. Нормативная документация: Правила лесовосстановления, приказ от 29.12.2021г. № 1024

**Сроки и технологии (методы) выполнения работ по лесовосстановлению (для лесных участков, предназначенных для проведения лесовосстановления, на которых лесовосстановительные мероприятия осуществляются лицами, указанными в подпункте "а" пункта 6 Правил, государственными (муниципальными) учреждениями, указанными в подпункте "б" пункта 6 Правил)**

Подготовка почвы механизированная бороздами ТДТ-55 с ПЛ-1 15-20 см. в бесснежный период 2024 года. Устройство минерализованной полосы по периметру площади 2,1 км. Ручная посадка сеянцами в дно плужных борозд под меч Колесова, весна 2025 г.

**Сроки и технологии (методы) выполнения работ по агротехническим уходам (для лесных участков, предназначенных для проведения лесовосстановления, на которых лесовосстановительные мероприятия осуществляются лицами, указанными в подпункте "а" пункта 6 Правил, государственными (муниципальными) учреждениями, указанными в подпункте "б" пункта 6 Правил)**

2025 год - однократно, ручная оправка растений от завала травой и почвой, заноса песком, размыва и выдувания почвы.

2026 год - однократно, подавление, скашивание травянистой и древесно-кустарниковой растительности, дополнение лесных культур (при необходимости)

**Сроки и технологии (методы) выполнения работ по лесоводственным уходам (для лесных участков, предназначенных для проведения лесовосстановления, на которых лесовосстановительные мероприятия осуществляются лицами, указанными в подпункте "а" пункта 6 Правил, государственными (муниципальными) учреждениями, указанными в подпункте "б" пункта 6 Правил)**

2027, 2028 годы, однократно - уничтожение нежелательной древесно-кустарниковой растительности механизированными средствами

**Требования к используемому для лесовосстановления посадочному (посевному) материалу:**

Порода: Ель европейская

Вид посадочного материала (сеянцы, саженцы с открытой (закрытой) корневой системой, селекционная категория происхождения семян, лесосеменной район): сеянцы с открытой корневой системой

Возраст, лет: 3

Высота, см: 12

Диаметр корневой шейки, мм: 2

**Характеристика посевного материала:**

**Требования к молоднякам, площади которых подлежат отнесению к землям, на которых расположены леса, для признания работ по лесовосстановлению законченными (для лесных участков, предназначенных для проведения лесовосстановления, на которых лесовосстановительные мероприятия осуществляются лицами, указанными в подпункте "а" пункта 6 Правил, государственными (муниципальными) учреждениями, указанными в подпункте "б" пункта 6 Правил):**

Порода: Ель европейская

Возраст, лет: 9

Количество деревьев основных лесных древесных пород, тыс. штук/га: 1,7

Средняя высота, м: 0,7

**Объем работ по лесовосстановлению (площадь лесовосстановления, га) (для лесных участков, предназначенных для проведения лесовосстановления, на которых лесовосстановительные мероприятия осуществляются лицами, указанными в подпункте "а" пункта 6 Правил, государственными (муниципальными) учреждениями, указанными в подпункте "б" пункта 6 Правил)**

13

**Проектируемый объем работ по лесовосстановлению (для лесных участков, предназначенных для проведения лесовосстановления, на которых лесовосстановительные мероприятия осуществляются лицами, указанными в подпункте "а" пункта 6 Правил, государственными (муниципальными) учреждениями, указанными в подпункте "б" пункта 6 Правил):**

площадь лесовосстановления, га: 13

количество жизнеспособных растений основных лесных древесных пород, тыс.штук /га: 3

количество жизнеспособных растений основных лесных древесных пород на всей площади, тыс. штук: 39

**Исполнитель работ по лесовосстановлению:**

ДОКУМЕНТ ПОДПИСАН  
ЭЛЕКТРОННОЙ ПОДПИСЬЮ

Сертификат: 02 69 4D CC 00 29 B1 2F B6 4D AF 92 6C 67 95 7B 81

генеральный директор

Владелец: ЧИСТЯКОВ ЮРИЙ РОМАНОВИЧ, ООО "ЧИСТЯКОВ",  
Действителен: с 04.03.2024 по 04.06.2025

Должность (При наличии)

Подпись

Чистяков Юрий Романович  
(Фамилия, имя, отчество -  
последнее при наличии)

15.10.2024

Число, месяц, год

**АКТ**  
**ОБСЛЕДОВАНИЯ УЧАСТКА**  
**ПРИ ВЫБОРЕ СПОСОБА И ТЕХНОЛОГИИ ЛЕСОВОССТАНОВЛЕНИЯ**

1. Лесничество Волосовское
2. Участковое лесничество Врудское
3. Номер(а) лесного квартала 29
4. Номер(а) лесотаксационного выдела (выделов): 7,9,13,16
5. Площадь участка, с точностью до 0,0000 га 13,0000
6. План лесного участка (прилагается к акту) приложение 1 к акту обследования лесного участка
7. Категория площадей участка лесовосстановления вырубка 2024 года  
(вырубка, гарь, иная (год, месяц))
8. Наименование организации и основания возникновения обязательств ООО «Чистяков»  
договор аренды №2-2008-12-135-3 от 16.12.2008г, лесная декларация №4-2023 от 17.02.2023г  
(номер договора аренды лесного участка, постоянного (бессрочного) пользования, безвозмездного пользования, сервитута, номер лесной декларации, основания для перевода в земли иных категорий)
9. Исходный породный состав участка лесовосстановления 7Е1Б1Ос1Олс  
(до вырубки, гари, гибели)
10. Условия для работы техники:
  - 10.1. Количество пней 350 шт./га, средний диаметр 44 см
  - 10.2. Захламленность, м<sup>3</sup>/га слабая- 5-20м<sup>3</sup> на 1 га  
(отсутствует - менее 5 м<sup>3</sup>/га, слабая - 5 - 20 м<sup>3</sup>/га, средняя - 20 - 50 м<sup>3</sup>/га, сильная > 50 м<sup>3</sup>/га)
  - 10.3. Доступность для работы техники доступная, работа техники не ограничена
11. Характеристика природно-климатических и лесорастительных условий лесного участка:
  - 11.1. Лесорастительная зона Таёжная
  - 11.2. Лесной район Балтийско -Белозерский таёжный район
  - 11.3. Целевое назначение лесов эксплуатационные леса
  - 11.4. Рельеф равнинный
  - 11.5. Почва модегумусные подзолистые суглинистые  
(тип, степень увлажнения, механический состав)
  - 11.6. Тип леса (тип вырубки, тип лесорастительных условий) КС С2
  - 11.7. Степень задернения почвы средняя  
(отсутствует - до 10%%, слабая - 11-30%%, средняя - 31-50%%, сильная >50%%)
12. Характеристика подроста главных (целевых) пород (перечетная ведомость прилагается):
  - 12.1. Средняя высота \_\_\_\_\_ м
  - 12.2. Средний возраст \_\_\_\_\_ лет
  - 12.3. Количество, всего \_\_\_\_\_ тыс.шт./га, в том числе по породам: \_\_\_\_\_
  - 12.4. Категория густоты \_\_\_\_\_ - \_\_\_\_\_
  - 12.5. Распределение по площади \_\_\_\_\_  
(редкий, средний, густой, равномерное, неравномерное, групповое)
  - 12.6. Жизнеспособность подроста \_\_\_\_\_ подрост отсутствует \_\_\_\_\_  
(жизнеспособный, нежизнеспособный)
13. Характеристика возобновления мягколиственных пород:
  - 13.1. Порода \_\_\_\_\_
  - 13.2. Количество \_\_\_\_\_ тыс.шт./га,
  - 13.3. Средняя высота \_\_\_\_\_ м
14. Источники обсеменения стены леса  
(порода, источник: одиночные (шт./га), куртины, полосы, стены леса)
15. Характеристика санитарного состояния болезни леса и заселенность вредными организмами  
отсутствуют  
(заселенность вредными организмами, болезни леса)
16. Предложения для разработки Проекта лесовосстановления:
  - 16.1. Способ лесовосстановления искусственный  
(естественный, искусственный, комбинированный)

16.2. Главные (целевые) породы Ель европейская

16.3. Срок лесовосстановления весна, осень 2025-осень 2033  
(начало, окончание (месяц, год))

17. Необходимость проведения предварительных и сопутствующих мероприятий:

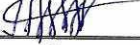
17.1. Очистка вырубki, гари не требуется

17.2. Санитарные мероприятия не требуется

17.3. Противопожарные мероприятия минерализованная полоса по периметру площади 2.1 км.

17.4. Иные предложения \_\_\_\_\_

Обследование проведено:

Исполнитель: Мастер  /Тихомиров Н.А./  
должность подпись Ф.И.О. дата

Согласовано:

Представитель лесничества:

Лесничий Врудского уч. лесничества /  / Дмитриев Н.И. /  
должность подпись Ф.И.О. дата

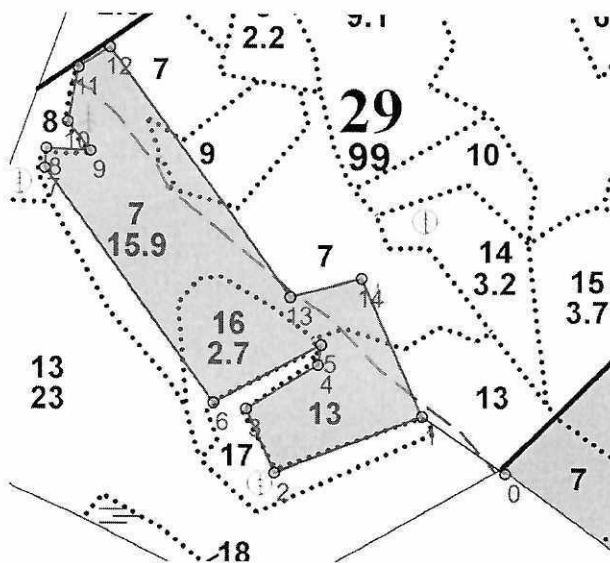
Представитель арендатора:

Инженер по лесосырьевым ресурсам  / Ваганов В.В. /  
должность подпись Ф.И.О. дата

План участка для проведения лесовосстановления

Лесничество Волосовское  
 Участковое лесничество Врудское  
 Номер(а) лесного квартала 29  
 Номер(а) лесотаксационного выдела (выделов): 7,9,13,16  
 Площадь участка, с точностью до 0,0000 га 13,0000

Масштаб 1:10 000



					Долгота(X)	Широта(Y)
Привязка						
1	0	1	295°30'	150	29,21132	59,44028
Лесосека						
Номер лесосеки (объекта)	Номер начальной точки(столба)линии	Номер следующей точки (столба) линии	Направление линии. румбы(азимуты),°	Длина линии, м	Координата начальной точки(столба)(WGS-84)(для лесных участков расположенных на землях обороны и безопасности, система координат ГСК-2011)	
					Долгота(X)	Широта(Y)
1	1	2	240°	237	29,20906	59,44097
1	2	3	327°	105	29,20503	59,44043
1	3	4	50°	126	29,20422	59,44123
1	4	5	0°	30	29,20625	59,44198
1	5	6	233°	183	29,20645	59,44223
1	6	7	315°	429	29,20342	59,44128
1	7	8	355°30'	30	29,19934	59,44445
1	8	9	84°	66	29,19938	59,44468
1	9	10	313°	55	29,2005	59,44468
1	10	11	2°	83	29,19973	59,44503
1	11	12	48°	56	29,20012	59,4458
1	12	13	135°	460	29,201	59,44604
1	13	14	66°30'	110	29,20559	59,44265
1	14	1	147°	223	29,20746	59,4429

