

## Проект лесовосстановления на лесном участке № 13 / 2024 год

Лесовосстановление: искусственное (естественное, искусственное, комбинированное)

Субъект Российской Федерации: Ленинградская область

Лесной район: Балтийско-Белозерский таежный район

### Характеристика местоположения лесного участка:

Лесничество: Волосовское

Участковое лесничество: Молосковицкое

Урочище:

№ Квартала: 25

№ Выдела: 27, 29, 33

Площадь лесного участка, га: 10,6

(исходные данные для проекта лесовосстановления: материалы обследования лесного участка при выборе способа лесовосстановления, план лесного участка, масштаб 1:10 000 прилагаются к проекту лесовосстановления)

### Характеристика лесорастительных условий лесного участка:

Рельеф участка (уклон): равнинный

Гидрологические условия (увлажнение): среднее

Почва: модергумусная подзолистая суглинистая

### Характеристика площадей лесного участка:

Вырубка 2023 года по лесной декларации № 3-2023 от 03.11.2023г.

(вырубки, гари, прогалины, иные не занятые лесными насаждениями или предназначенные для лесовосстановления земли)

### Характеристика вырубки:

Количество пней, тыс. штук/га: 0,34

Характер и размещение оставленных деревьев и кустарников (куртины, полосы, групповое, равномерное):

Степень задернения почвы (слабая, средняя, сильная): слабая

Степень минерализации почвы (% от площади лесного участка): 0%

Состояние очистки от порубочных остатков и валежника (захламленность, м3): слабая (5-20 м,куб/га)

а) отсутствует (до 5 м3/га); б) слабая (5-20 м3/га); в) средняя (20-50 м3/га); г) сильная (более 50 м3/га).

Категория доступности для техники: доступная

а) доступная;

б) требуется узкополосная расчистка без корчевки пней;

в) требуется узкополосная расчистка;

г) требуется широкополосная расчистка с корчевкой пней.

### Характеристика имеющихся подроста и молодняка лесных древесных пород:

Нет подроста и молодняка

### Проектируемый способ лесовосстановления:

искусственное лесовосстановление

(естественное лесовосстановление, искусственное лесовосстановление, комбинированное лесовосстановление (посев, посадка))

**Обоснование проектируемого способа лесовосстановления основных лесных древесных пород восстанавливаемых лесов с учетом особенностей производства работ в различных категориях защитных лесов и особо защитных участках лесов (для лесных участков, предназначенных для проведения лесовосстановления, на которых лесовосстановительные мероприятия осуществляются лицами, указанными в подпункте "а" пункта 6 Правил, государственными (муниципальными) учреждениями, указанными в подпункте "б" пункта 6 Правил)**

Натурное обследование участка после проведения лесозаготовительных работ. Нормативная документация: Правила лесовосстановления, приказ от 29.12.2021г. № 1024

**Сроки и технологии (методы) выполнения работ по лесовосстановлению (для лесных участков, предназначенных для проведения лесовосстановления, на которых лесовосстановительные мероприятия осуществляются лицами, указанными в подпункте "а" пункта 6 Правил, государственными (муниципальными) учреждениями, указанными в подпункте "б" пункта 6 Правил)**

Подготовка почвы механизированная бороздами ТДТ-55 с ПЛ-1 15-20 см. в бесснежный период 2024 года. Устройство минерализованной полосы по периметру площади 1,8 км. Ручная посадка сеянцами в дно плужных борозд под меч Колесова, весна 2025 г.

**Сроки и технологии (методы) выполнения работ по агротехническим уходам (для лесных участков, предназначенных для проведения лесовосстановления, на которых лесовосстановительные мероприятия осуществляются лицами, указанными в подпункте "а" пункта 6 Правил, государственными (муниципальными) учреждениями, указанными в подпункте "б" пункта 6 Правил)**

2025 год - однократно, ручная оправка растений от завала травой и почвой, заноса песком, размыва и выдувания почвы.

2026 год - однократно, подавление, скашивание травянистой и древесно-кустарниковой растительности, дополнение лесных культур (при необходимости)

**Сроки и технологии (методы) выполнения работ по лесоводственным уходам (для лесных участков, предназначенных для проведения лесовосстановления, на которых лесовосстановительные мероприятия осуществляются лицами, указанными в подпункте "а" пункта 6 Правил, государственными (муниципальными) учреждениями, указанными в подпункте "б" пункта 6 Правил)**

2027, 2028 годы, однократно - уничтожение нежелательной древесно-кустарниковой растительности механизированными средствами

**Требования к используемому для лесовосстановления посадочному (посевному) материалу:**

Порода: Ель европейская

Вид посадочного материала (сеянцы, саженцы с открытой (закрытой) корневой системой, селекционная категория происхождения семян, лесосеменной район): сеянцы с открытой корневой системой

Возраст, лет: 3

Высота, см: 12

Диаметр корневой шейки, мм: 2

**Характеристика посевного материала:**

**Требования к молоднякам, площади которых подлежат отнесению к землям, на которых расположены леса, для признания работ по лесовосстановлению законченными (для лесных участков, предназначенных для проведения лесовосстановления, на которых лесовосстановительные мероприятия осуществляются лицами, указанными в подпункте "а" пункта 6 Правил, государственными (муниципальными) учреждениями, указанными в подпункте "б" пункта 6 Правил):**

Порода: Ель европейская

Возраст, лет: 9

Количество деревьев основных лесных древесных пород, тыс. штук/га: 1,7

Средняя высота, м: 0,7

**Объем работ по лесовосстановлению (площадь лесовосстановления, га) (для лесных участков, предназначенных для проведения лесовосстановления, на которых лесовосстановительные мероприятия осуществляются лицами, указанными в подпункте "а" пункта 6 Правил, государственными (муниципальными) учреждениями, указанными в подпункте "б" пункта 6 Правил)**

10,6

**Проектируемый объем работ по лесовосстановлению (для лесных участков, предназначенных для проведения лесовосстановления, на которых лесовосстановительные мероприятия осуществляются лицами, указанными в подпункте "а" пункта 6 Правил, государственными (муниципальными) учреждениями, указанными в подпункте "б" пункта 6 Правил):**

площадь лесовосстановления, га: 10,6

количество жизнеспособных растений основных лесных древесных пород, тыс.штук /га: 3

количество жизнеспособных растений основных лесных древесных пород на всей площади, тыс. штук: 31,8

**Исполнитель работ по лесовосстановлению:**

ДОКУМЕНТ ПОДПИСАН  
ЭЛЕКТРОННОЙ ПОДПИСЬЮ

Сертификат: 02 69 4D CC 00 29 B1 2F B6 4D AF 92 6C 67 95 7B 81

генеральный директор

Владелец: ЧИСТЯКОВ ЮРИЙ РОМАНОВИЧ, ООО "ЧИСТЯКОВ",  
Действителен: с 04.03.2024 по 04.06.2025

Должность (При наличии)

Подпись

Чистяков Юрий Романович  
(Фамилия, имя, отчество -  
последнее при наличии)

15.10.2024


Число, месяц, год

**АКТ**  
**ОБСЛЕДОВАНИЯ УЧАСТКА**  
**ПРИ ВЫБОРЕ СПОСОБА И ТЕХНОЛОГИИ ЛЕСОВОССТАНОВЛЕНИЯ**

1. Лесничество Волосовское
2. Участковое лесничество Молосковицкое
3. Номер(а) лесного квартала 25
4. Номер(а) лесотаксационного выдела (выделов): 27,29,33
5. Площадь участка, с точностью до 0,0000 га 10,6000
6. План лесного участка (прилагается к акту) приложение 1 к акту обследования лесного участка
7. Категория площадей участка лесовосстановления вырубка 2023 года  
(вырубка, гарь, иная (год, месяц))
8. Наименование организации и основания возникновения обязательств ООО «Чистяков»  
договор аренды №2-2008-12-134-3 от 16.12.2008г, лесная декларация №3 от 03.11.2023г  
(номер договора аренды лесного участка, постоянного (бессрочного) пользования, безвозмездного пользования, сервитута, номер лесной декларации, основания для перевода в земли иных категорий)
9. Исходный породный состав участка лесовосстановления 7Е2Олс1Б+С+Е ед.Ос;  
6Олс1Б2Е1Е ед. Ос
- 10.1. Количество пней 340 шт./га, средний диаметр 44 см
- 10.2. Захламленность, м<sup>3</sup>/га слабая- 5-20м<sup>3</sup> на 1 га  
(отсутствует - менее 5 м<sup>3</sup>/га, слабая - 5 - 20 м<sup>3</sup>/га, средняя - 20 - 50 м<sup>3</sup>/га, сильная > 50 м<sup>3</sup>/га)
- 10.3. Доступность для работы техники доступная, работа техники не ограничена
11. Характеристика природно-климатических и лесорастительных условий лесного участка:
- 11.1. Лесорастительная зона Таёжная
- 11.2. Лесной район Балтийско -Белозерский таёжный район
- 11.3. Целевое назначение лесов эксплуатационные леса
- 11.4. Рельеф равнинный
- 11.5. Почва модергумусные подзолистые суглинистые  
(тип, степень увлажнения, механический состав)
- 11.6. Тип леса (тип вырубки, тип лесорастительных условий) КС С2
- 11.7. Степень задернения почвы средняя  
(отсутствует - до 10%%, слабая - 11-30%%, средняя - 31-50%%, сильная >50%%)
12. Характеристика подроста главных (целевых) пород (перечетная ведомость прилагается):
- 12.1. Средняя высота \_\_\_\_\_ м
- 12.2. Средний возраст \_\_\_\_\_ лет
- 12.3. Количество, всего \_\_\_\_\_ тыс.шт./га, в том числе по породам: \_\_\_\_\_
- 12.4. Категория густоты \_\_\_\_\_
- 12.5. Распределение по площади \_\_\_\_\_  
(редкий, средний, густой, равномерное, неравномерное, групповое)
- 12.6. Жизнеспособность подроста подрост отсутствует  
(жизнеспособный, нежизнеспособный)
13. Характеристика возобновления мягколиственных пород:
- 13.1. Порода \_\_\_\_\_
- 13.2. Количество \_\_\_\_\_ тыс.шт./га,
- 13.3. Средняя высота \_\_\_\_\_ м
14. Источники обсеменения нет  
(порода, источник: одиночные (шт./га), куртины, полосы, стены леса)
15. Характеристика санитарного состояния болезни леса и заселенность вредными организмами  
отсутствуют  
(заселенность вредными организмами, болезни леса)
16. Предложения для разработки Проекта лесовосстановления:
- 16.1. Способ лесовосстановления искусственный  
(естественный, искусственный, комбинированный)

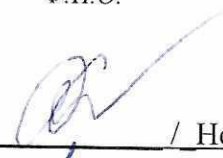
- 16.2. Главные (целевые) породы Ель европейская
- 16.3. Срок лесовосстановления весна.осень 2025-осень 2033  
(начало, окончание (месяц, год))
17. Необходимость проведения предварительных и сопутствующих мероприятий:
- 17.1. Очистка вырубki, гари не требуется
- 17.2. Санитарные мероприятия не требуется
- 17.3. Противопожарные мероприятия минерализованная полоса по периметру площади 1.8 км
- 17.4. Иные предложения \_\_\_\_\_

Обследование проведено:

Исполнитель: Мастер  /Тихомиров Н.А./  
должность подпись Ф.И.О. дата

Согласовано:

Представитель лесничества:

Лесничий Молосковицкого уч. лесничества/  / Носков М.П. /  
должность подпись Ф.И.О. дата

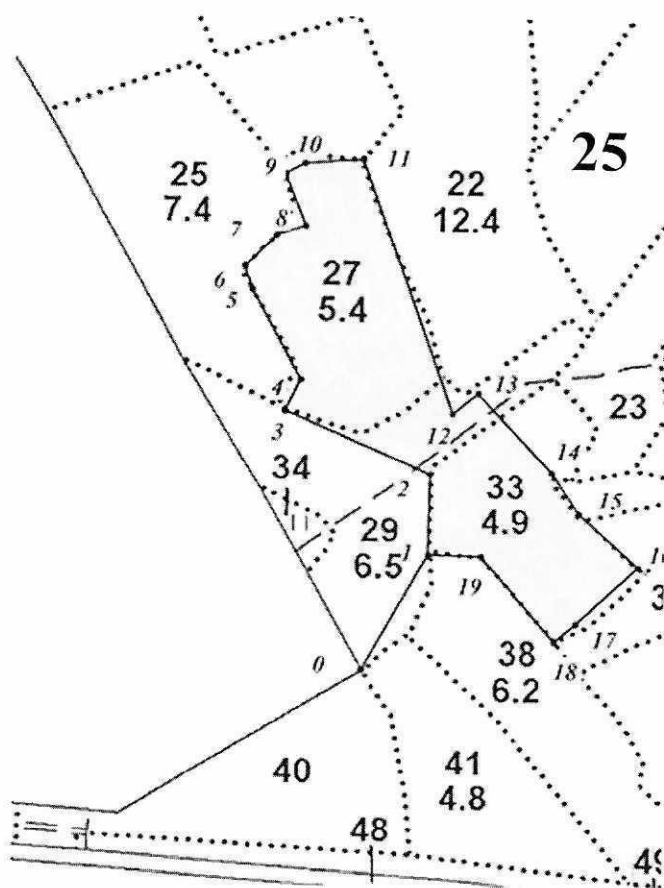
Представитель арендатора:

Инженер по лесосырьевым ресурсам  / Ваганов В.В./  
должность подпись Ф.И.О. дата

План участка для проведения лесовосстановления

Лесничество Волосовское  
 Участковое лесничество Молосковицкое  
 Номер(а) лесного квартала 25  
 Номер(а) лесотаксационного выдела (выделов): 27,29,33  
 Площадь участка, с точностью до 0,0000 га 10,6000

Масштаб 1:10 000



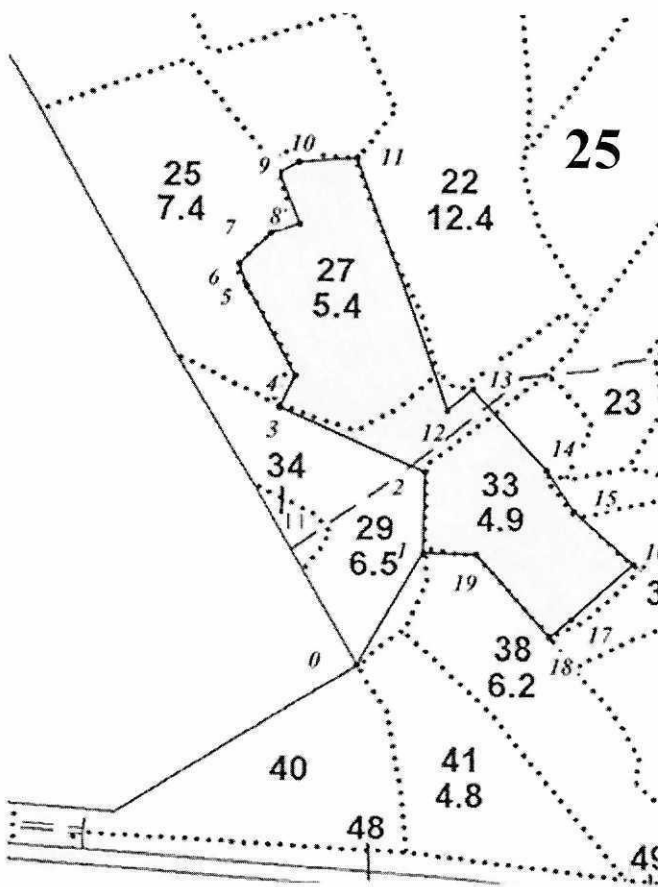
					Долгота(X)	Широта(Y)
Привязка						
2	0	1	21	170	29,11702	59,47328
Лесосека						
Номер лесосски (объекта)	Номер начальной точки(столба)линии	Номер следующей точки (столба) линии	Направление линии, румбы(азимуты),°	Длина линии , м	Координата начальной точки(столба)(WGS-84)(для лесных участков расположенных на землях обороны и безопасности, система координат ГСК-2011)	
					Долгота(X)	Широта(Y)
2	1	2	352°	108	29,11832	59,47436
2	2	3	284°	204	29,11844	59,47539
2	3	4	17°	45	29,11497	59,47617

2	4	5	322°	131	29,11549	59,47658
2	5	6	332° 30'	31	29,11419	59,47761
2	6	7	35°	58	29,11407	59,47781
2	7	8	61°	40	29,11481	59,47816
2	8	9	329°	71	29,11542	59,47828
2	9	10	50°	29	29,11506	59,4789
2	10	11	76°	75	29,11548	59,47898
2	11	12	151°	349	29,11675	59,47895
2	12	13	42° 30'	43	29,119	59,47616
2	13	14	127°	141	29,11944	59,47632
2	14	15	137° 30'	65	29,12115	59,47533
2	15	16	123°	105	29,12188	59,47475
2	16	17	219°	109	29,12327	59,47419
2	17	18	221°	37	29,12173	59,47354
2	18	19	309°	145	29,12124	59,47331
2	19	1	262°	70	29,11958	59,47438

План участка для проведения лесовосстановления

Лесничество Волосовское  
 Участковое лесничество Молосковицкое  
 Номер(а) лесного квартала 25  
 Номер(а) лесотаксационного выдела (выделов): 27,29,33  
 Площадь участка, с точностью до 0,0000 га 10,6000

Масштаб 1:10 000



					Долгота(X)	Широта(Y)
Привязка						
2	0	1	21	170	29,11702	59,47328
Лесосека						
Номер лесосеки (объекта)	Номер начальной точки (столба) линии	Номер следующей точки (столба) линии	Направление линии, румбы(азимуты),°	Длина линии, м	Координата начальной точки(столба)(WGS-84)(для лесных участков расположенных на землях обороны и безопасности, система координат ГСК-2011)	
					Долгота(X)	Широта(Y)
2	1	2	352°	108	29,11832	59,47436
2	2	3	284°	204	29,11844	59,47539
2	3	4	17°	45	29,11497	59,47617



2	4	5	322°	131	29,11549	59,47658
2	5	6	332° 30'	31	29,11419	59,47761
2	6	7	35°	58	29,11407	59,47781
2	7	8	61°	40	29,11481	59,47816
2	8	9	329°	71	29,11542	59,47828
2	9	10	50°	29	29,11506	59,4789
2	10	11	76°	75	29,11548	59,47898
2	11	12	151°	349	29,11675	59,47895
2	12	13	42° 30'	43	29,119	59,47616
2	13	14	127°	141	29,11944	59,47632
2	14	15	137° 30'	65	29,12115	59,47533
2	15	16	123°	105	29,12188	59,47475
2	16	17	219°	109	29,12327	59,47419
2	17	18	221°	37	29,12173	59,47354
2	18	19	309°	145	29,12124	59,47331
2	19	1	262°	70	29,11958	59,47438