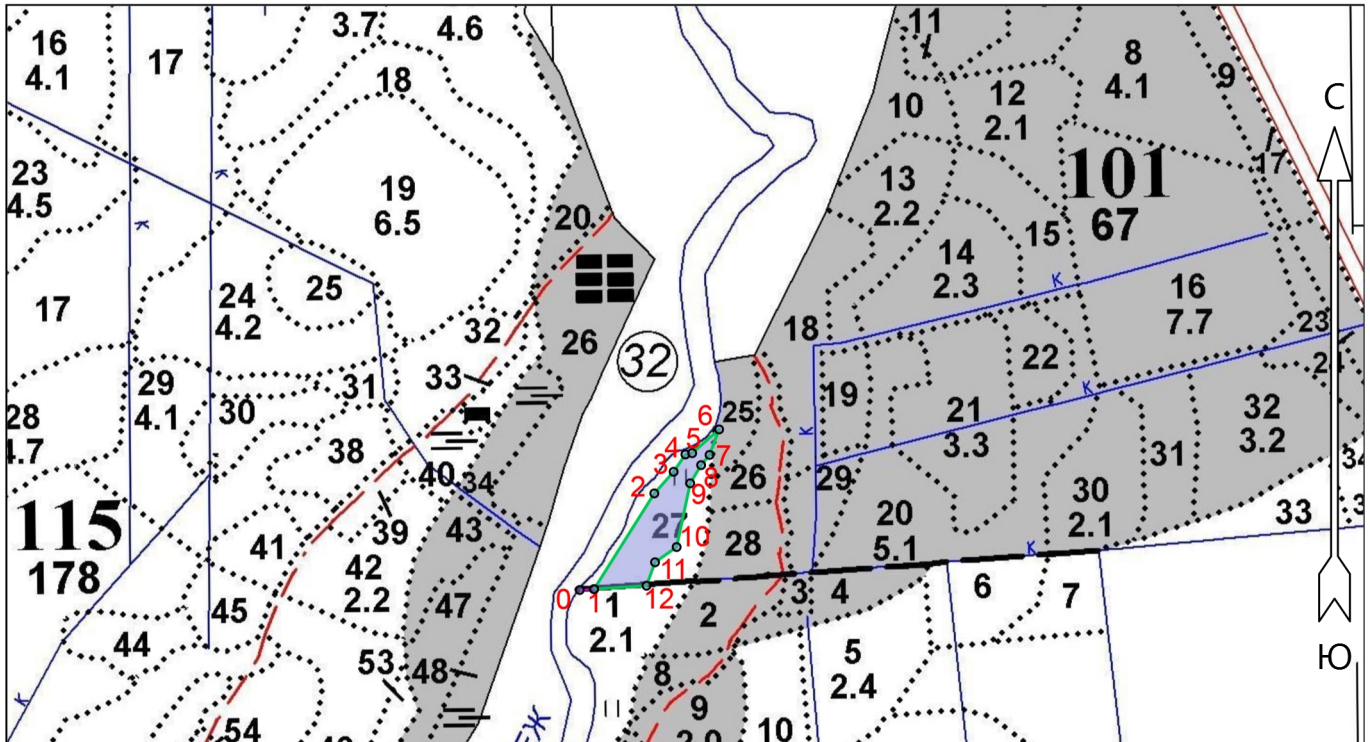


План лесного участка для проведения лесоразведения

Лесничество - Гатчинское
 Участковое лесничество Вырицкое
 Номер лесного квартала - 101
 Номер лесотаксационного выдела - 27
 Площадь участка - 1,0 га

Масштаб 1 : 10000



Геоданные:

Номера характерных точек	Направление (румбы, азимуты) линий	Длина линий, м
0 - 1	86°.30'	19
1 - 2	32°.00'	150
2 - 3	41°.30'	38
3 - 4	34°.00'	28
4 - 5	79°.30'	9
5 - 6	48°.30'	48
6 - 7	200°.30'	36
7 - 8	219°.30'	18
8 - 9	211°.00'	28
9 - 10	192°.00'	86
10 - 11	235°.00'	35
11 - 12	200°.00'	33
12 - 1	266°.00'	69

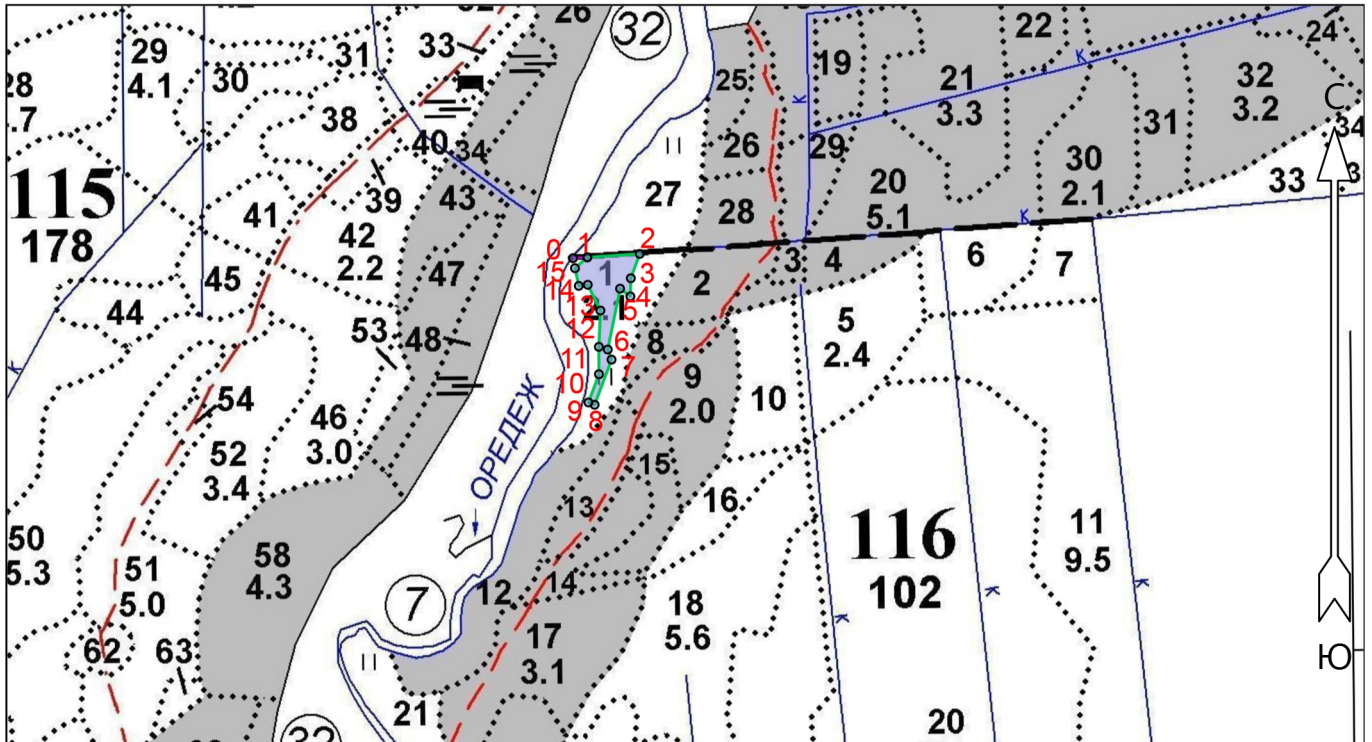
Каталог координат (WGS-84)

Номера характерных точек	Координаты	
	Широта	Долгота
0	59° 24' 03.52440"	30° 23' 46.80189"
1	59° 24' 03.56040"	30° 23' 48.00452"
2	59° 24' 07.65360"	30° 23' 53.06155"
3	59° 24' 08.57880"	30° 23' 54.68112"
4	59° 24' 09.32040"	30° 23' 55.67129"
5	59° 24' 09.37440"	30° 23' 56.23782"
6	59° 24' 10.38960"	30° 23' 58.49959"
7	59° 24' 09.29880"	30° 23' 57.69761"
8	59° 24' 08.86320"	30° 23' 56.98976"
9	59° 24' 08.08560"	30° 23' 56.07197"
10	59° 24' 05.36040"	30° 23' 54.93420"
11	59° 24' 04.70880"	30° 23' 53.12106"
12	59° 24' 03.70800"	30° 23' 52.40467"
1	59° 24' 03.56040"	30° 23' 48.00452"

План лесного участка для проведения лесоразведения

Лесничество - Гатчинское
 Участковое лесничество Вырицкое
 Номер лесного квартала - 116
 Номер лесотаксационного выдела - 1
 Площадь участка - 0,57 га

1 : 10000



Геоданные:

Номера характерных точек	Направление (румбы, азимуты) линий	Длина линий, м
0 - 1	86°.30'	19
1 - 2	86°.00'	69
2 - 3	200°.00'	34
3 - 4	181°.30'	24
4 - 5	307°.00'	17
5 - 6	191°.30'	82
6 - 7	159°.30'	14
7 - 8	200°.30'	64
8 - 9	291°.00'	9
9 - 10	20°.30'	40
10 - 11	360°.00'	36
11 - 12	2°.30'	48
12 - 13	334°.00'	38
13 - 14	263°.00'	12
14 - 15	348°.00'	24
15 - 1	48°.30'	22

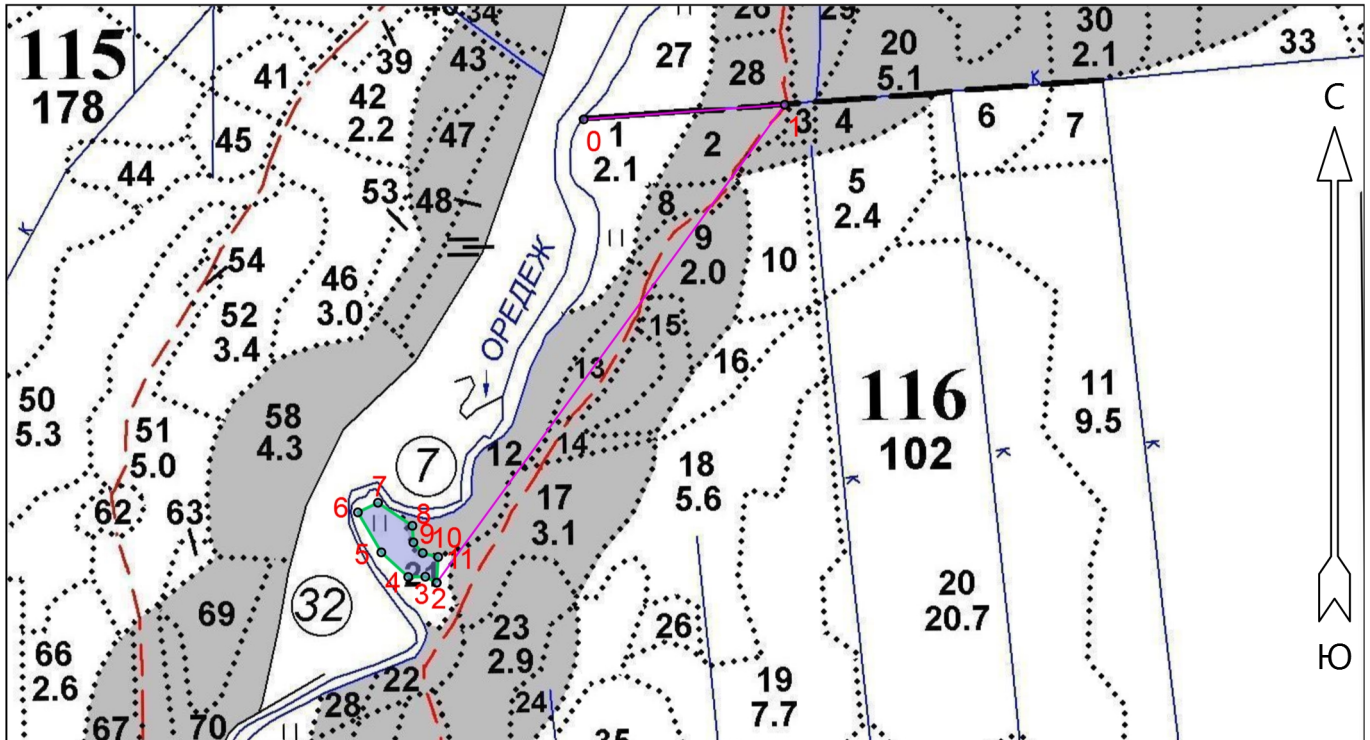
Каталог координат (WGS-84)

Номера характерных точек	Координаты	
	Широта	Долгота
0	59° 24' 03.52440"	30° 23' 46.80189"
1	59° 24' 03.56040"	30° 23' 48.00452"
2	59° 24' 03.70800"	30° 23' 52.40467"
3	59° 24' 02.66760"	30° 23' 51.65720"
4	59° 24' 01.89000"	30° 23' 51.61733"
5	59° 24' 02.22120"	30° 23' 50.75476"
6	59° 23' 59.61840"	30° 23' 49.72036"
7	59° 23' 59.18640"	30° 23' 50.03910"
8	59° 23' 57.25680"	30° 23' 48.61734"
9	59° 23' 57.35760"	30° 23' 48.10138"
10	59° 23' 58.56360"	30° 23' 48.98194"
11	59° 23' 59.73360"	30° 23' 48.97465"
12	59° 24' 01.28520"	30° 23' 49.10705"
13	59° 24' 02.38680"	30° 23' 48.04054"
14	59° 24' 02.34000"	30° 23' 47.28753"
15	59° 24' 03.09600"	30° 23' 46.97157"
1	59° 24' 03.56040"	30° 23' 48.00452"

План лесного участка для проведения лесоразведения

Лесничество - Гатчинское
 Участковое лесничество Вырицкое
 Номер лесного квартала - 116
 Номер лесотаксационного выдела - 21
 Площадь участка - 0,50 га

1 : 10000



Геоданные:

Номера характерных точек	Направление (румбы, азимуты) линий	Длина линий, м
0 - 1	86°.00'	266
1 - 2	216°.00'	782
2 - 3	298°.00'	17
3 - 4	269°.00'	23
4 - 5	312°.30'	48
5 - 6	329°.30'	61
6 - 7	64°.30'	29
7 - 8	124°.00'	55
8 - 9	176°.30'	22
9 - 10	139°.00'	19
10 - 11	104°.30'	21
11 - 2	183°.00'	34

Каталог координат (WGS-84)

Номера характерных точек	Координаты	
	Широта	Долгота
0	59° 24' 03.52440"	30° 23' 46.80189"
1	59° 24' 04.14991"	30° 24' 03.66651"
2	59° 23' 43.71360"	30° 23' 34.46106"
3	59° 23' 43.96920"	30° 23' 33.50918"
4	59° 23' 43.95840"	30° 23' 32.07602"
5	59° 23' 45.00960"	30° 23' 29.81853"
6	59° 23' 46.71960"	30° 23' 27.84865"
7	59° 23' 47.13000"	30° 23' 29.53436"
8	59° 23' 46.14720"	30° 23' 32.42112"
9	59° 23' 45.43440"	30° 23' 32.50872"
10	59° 23' 44.98080"	30° 23' 33.28984"
11	59° 23' 44.81160"	30° 23' 34.58228"
2	59° 23' 43.71360"	30° 23' 34.46106"

План лесного участка для проведения лесоразведения

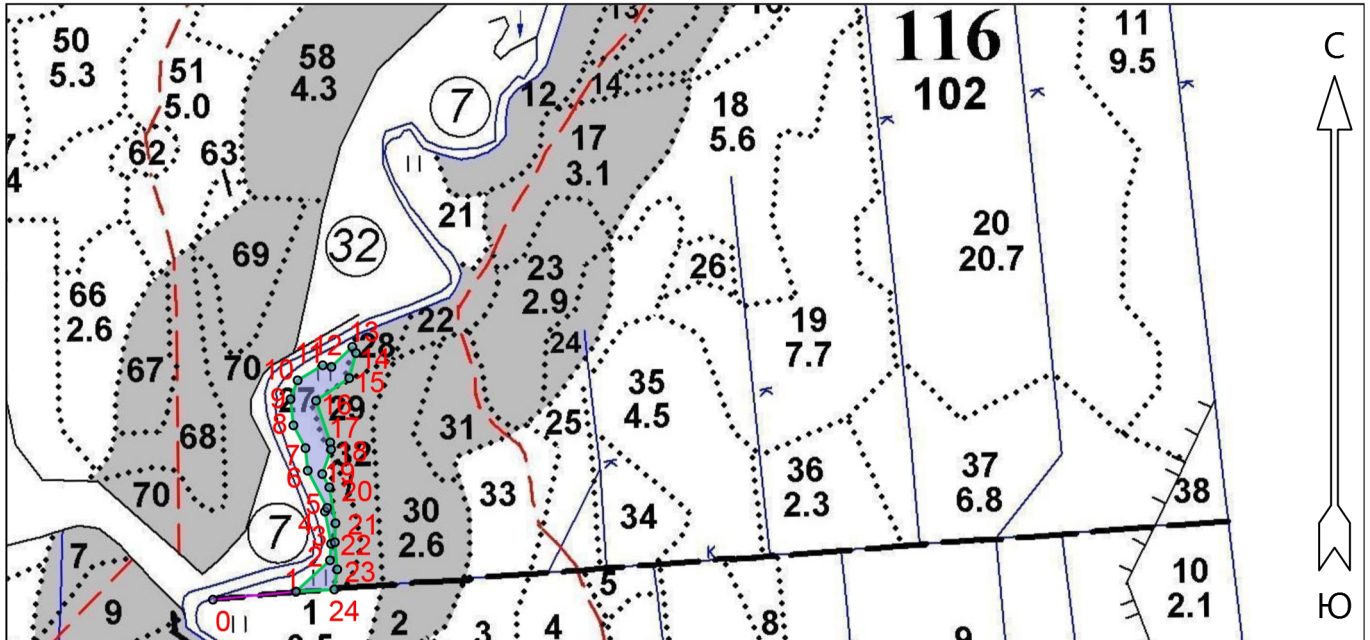
Лесничество - Гатчинское

Участковое лесничество Вырицкое

Номер лесного квартала - 116

Номер лесотаксационного выдела - 27

Площадь участка - 0,85 га Масштаб 1 : 10000



Геоданные:

Номера характерных точек	Направление (румбы, азимуты) линий	Длина линий, м
0 - 1	84° 30'	110
1 - 2	47° 30'	61
2 - 3	4° 00'	22
3 - 4	349° 00'	43
4 - 5	31° 00'	6
5 - 6	332° 30'	56
6 - 7	354° 30'	30
7 - 8	332° 00'	34
8 - 9	353° 30'	35
9 - 10	20° 30'	27
10 - 11	59° 00'	39
11 - 12	100° 00'	12
12 - 13	46° 30'	38
13 - 14	149° 00'	10
14 - 15	195° 00'	34
15 - 16	236° 00'	53
16 - 17	161° 30'	58
17 - 18	172° 30'	9
18 - 19	199° 30'	35
19 - 20	152° 00'	20
20 - 21	170° 30'	48
21 - 22	182° 00'	25

Каталог координат (WGS-84)

Номера характерных точек	Координаты	
	Широта	Долгота
0	59° 23' 27.62281"	30° 23' 12.80128"
1	59° 23' 27.96436"	30° 23' 19.75972"
2	59° 23' 29.30341"	30° 23' 22.61833"
3	59° 23' 30.01260"	30° 23' 22.71739"
4	59° 23' 31.39143"	30° 23' 22.19877"
5	59° 23' 31.54622"	30° 23' 22.38111"
6	59° 23' 33.13751"	30° 23' 20.75131"
7	59° 23' 34.10232"	30° 23' 20.56095"
8	59° 23' 35.07437"	30° 23' 19.55022"
9	59° 23' 36.19399"	30° 23' 19.30571"
10	59° 23' 37.00035"	30° 23' 19.90402"
11	59° 23' 37.64104"	30° 23' 22.01434"
12	59° 23' 37.57620"	30° 23' 22.74049"
13	59° 23' 38.42932"	30° 23' 24.49572"
14	59° 23' 38.16650"	30° 23' 24.80522"
15	59° 23' 37.09373"	30° 23' 24.24030"
16	59° 23' 36.12907"	30° 23' 21.45396"
17	59° 23' 34.34341"	30° 23' 22.63911"
18	59° 23' 34.04820"	30° 23' 22.71318"
19	59° 23' 32.99344"	30° 23' 21.97385"
20	59° 23' 32.42821"	30° 23' 22.56607"
21	59° 23' 30.88738"	30° 23' 23.07839"

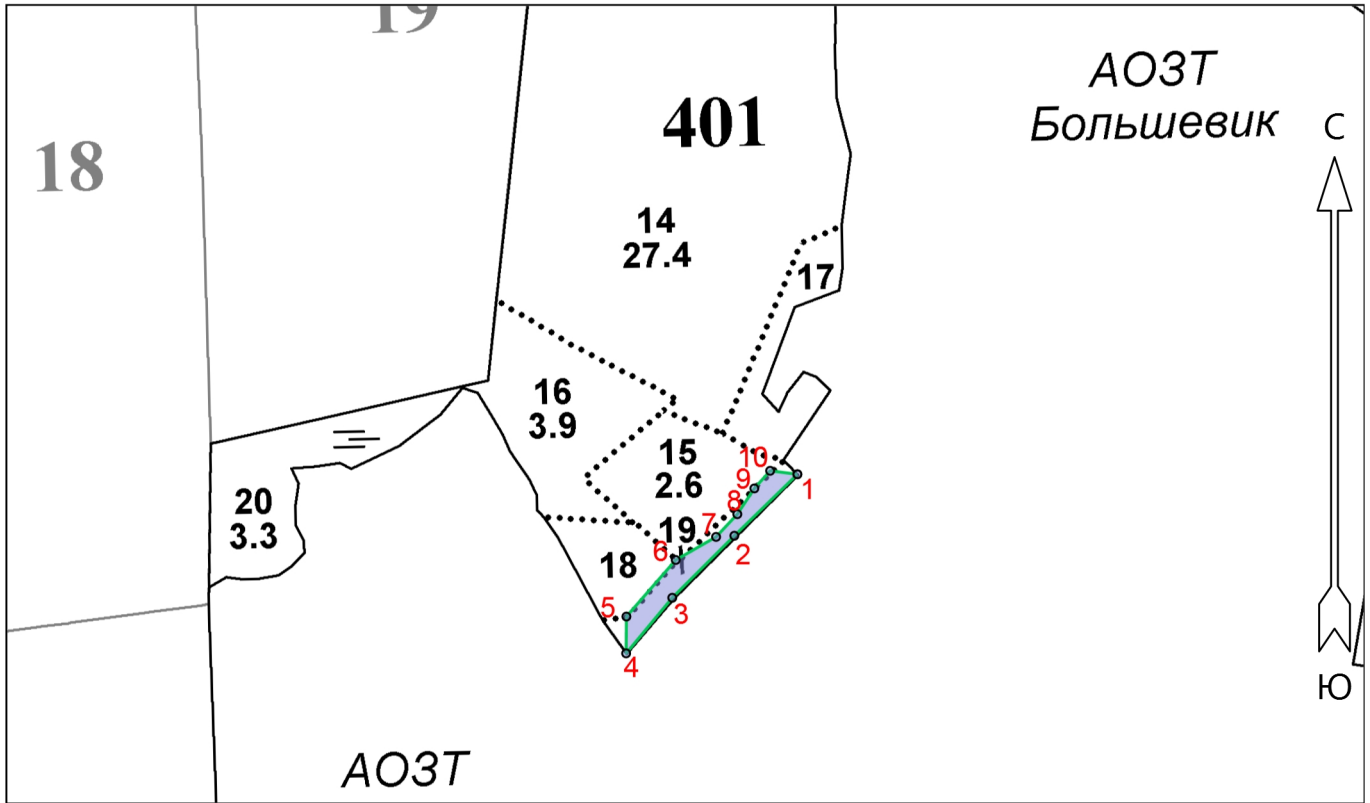
22 - 23	175°.00'	36
23 - 24	188°.00'	27
24 - 1	267°.00'	51

22	59° 23' 30.07379"	30° 23' 23.02413"
23	59° 23' 28.91458"	30° 23' 23.22601"
24	59° 23' 28.05779"	30° 23' 22.98511"
1	59° 23' 27.96436"	30° 23' 19.75972"

План лесного участка для проведения лесоразведения

Лесничество - Гатчинское
 Участковое лесничество Минское
 Номер лесного квартала - 401
 Номер лесотаксационного выдела - 19
 Площадь участка - 0,77 га

Масштаб 1 : 10000



Геоданные:

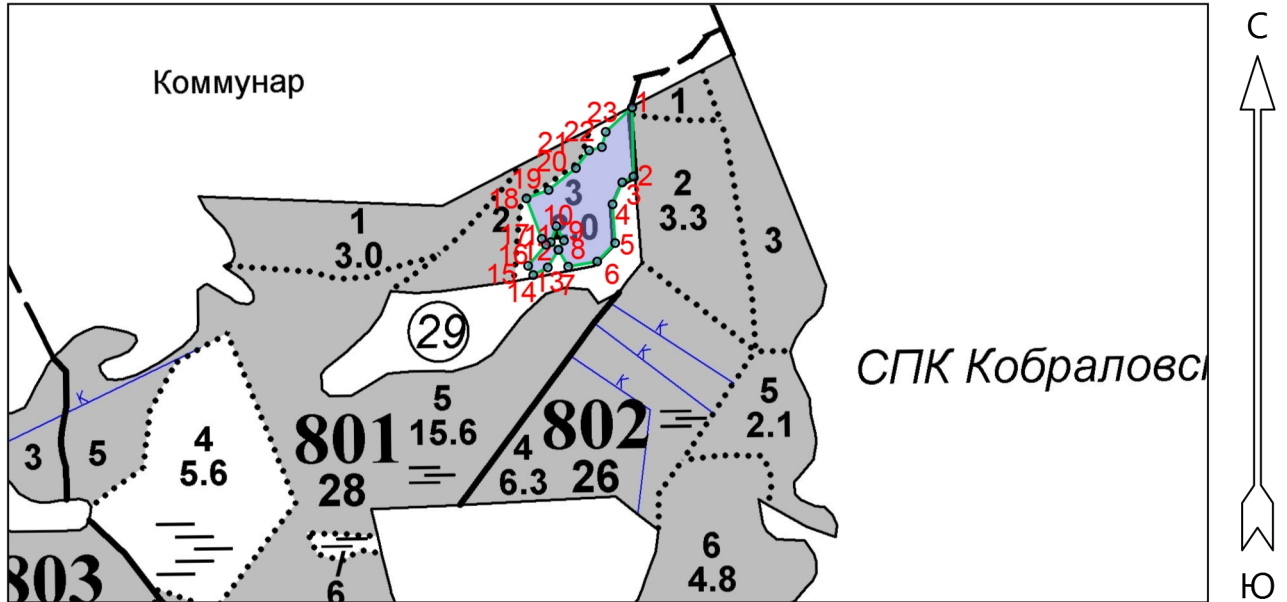
Номера характерных точек	Направление (румбы, азимуты) линий	Длина линий, м
1 - 2	225°.30'	116
2 - 3	225°.00'	116
3 - 4	219°.30'	96
4 - 5	0°.30'	49
5 - 6	41°.00'	99
6 - 7	60°.00'	61
7 - 8	43°.00'	41
8 - 9	33°.30'	41
9 - 10	42°.00'	31
10 - 1	97°.00'	36

Каталог координат (WGS-84)

Номера характерных точек	Координаты	
	Широта	Долгота
1	59° 36' 31.45680"	29° 37' 41.75403"
2	59° 36' 28.82880"	29° 37' 36.43198"
3	59° 36' 26.17560"	29° 37' 31.18968"
4	59° 36' 23.79960"	29° 37' 27.29430"
5	59° 36' 25.37280"	29° 37' 27.31767"
6	59° 36' 27.79200"	29° 37' 31.48231"
7	59° 36' 28.77840"	29° 37' 34.88883"
8	59° 36' 29.75040"	29° 37' 36.68289"
9	59° 36' 30.85200"	29° 37' 38.12107"
10	59° 36' 31.60440"	29° 37' 39.45283"
1	59° 36' 31.45680"	29° 37' 41.75403"

План лесного участка для проведения лесоразведения

Лесничество - Гатчинское
 Участковое лесничество Минское
 Номер лесного квартала - 801
 Номер лесотаксационного выдела - 3
 Площадь участка - 1,52 га Масштаб 1 : 10000



Геоданные:

Номера характерных точек	Направление (румбы, азимуты) линий	Длина линий, м
1 - 2	179°.00'	91
2 - 3	242°.00'	17
3 - 4	204°.00'	32
4 - 5	176°.00'	51
5 - 6	224°.00'	34
6 - 7	260°.00'	39
7 - 8	330°.00'	26
8 - 9	31°.00'	14
9 - 10	332°.00'	22
10 - 11	199°.00'	22
11 - 12	134°.30'	14
12 - 13	211°.00'	27
13 - 14	242°.30'	22
14 - 15	331°.00'	14
15 - 16	40°.30'	36
16 - 17	324°.00'	10
17 - 18	339°.00'	57
18 - 19	69°.00'	31
19 - 20	51°.00'	46
20 - 21	37°.00'	29
21 - 22	75°.00'	18
22 - 23	14°.00'	21
23 - 1	47°.00'	48

Каталог координат (WGS-84)

Номера характерных точек	Координаты	
	Широта	Долгота
1	59° 37' 16.06800"	30° 27' 52.70400"
2	59° 37' 13.11600"	30° 27' 52.81200"
3	59° 37' 12.86400"	30° 27' 51.87600"
4	59° 37' 11.92800"	30° 27' 51.04800"
5	59° 37' 10.27200"	30° 27' 51.26400"
6	59° 37' 09.48000"	30° 27' 49.75200"
7	59° 37' 09.26400"	30° 27' 47.30400"
8	59° 37' 09.98400"	30° 27' 46.47600"
9	59° 37' 10.38000"	30° 27' 46.94400"
10	59° 37' 10.99200"	30° 27' 46.29600"
11	59° 37' 10.30800"	30° 27' 45.82800"
12	59° 37' 09.98400"	30° 27' 46.47600"
13	59° 37' 09.22800"	30° 27' 45.57600"
14	59° 37' 08.90400"	30° 27' 44.35200"
15	59° 37' 09.30000"	30° 27' 43.92000"
16	59° 37' 10.20000"	30° 27' 45.43200"
17	59° 37' 10.45200"	30° 27' 45.07200"
18	59° 37' 12.18000"	30° 27' 43.77600"
19	59° 37' 12.54000"	30° 27' 45.64800"
20	59° 37' 13.47600"	30° 27' 47.95200"
21	59° 37' 14.23200"	30° 27' 49.06800"
22	59° 37' 14.37600"	30° 27' 50.14800"
23	59° 37' 15.02400"	30° 27' 50.47200"
1	59° 37' 16.06800"	30° 27' 52.70400"

План лесного участка для проведения лесоразведения

Лесничество - Гатчинское

Участковое лесничество Минское

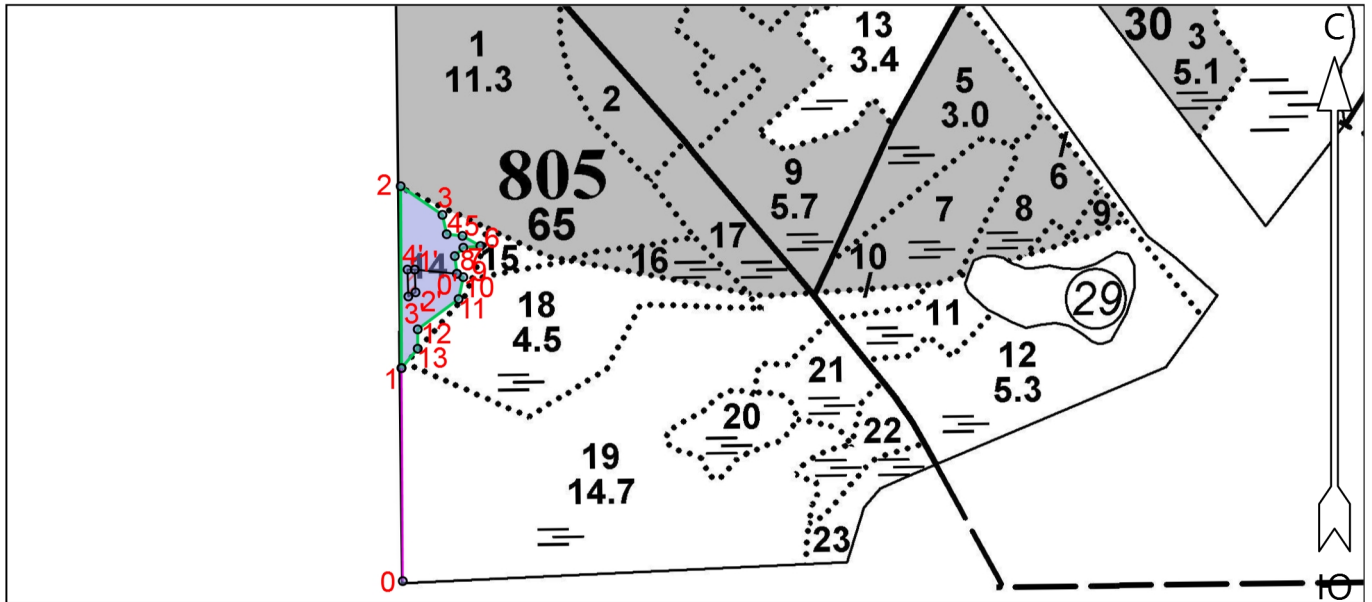
Номер лесного квартала - 805

Номер лесотаксационного выдела - 14

Площадь участка - 1,18 га

Масштаб

1 : 10000



Геоданные:

Номера характерных точек	Направление (румбы, азимуты) линий	Длина линий, м
0 - 1	359°.30'	282
1 - 2	359°.30'	240
2 - 3	124°.30'	67
3 - 4	167°.30'	26
4 - 5	96°.00'	21
5 - 6	119°.30'	27
6 - 7	264°.30'	23
7 - 8	225°.30'	16
8 - 9	173°.00'	24
9 - 10	118°.00'	10
10 - 11	192°.00'	30
11 - 12	233°.30'	67
12 - 13	180°.00'	26
13 - 1	220°.00'	33

0' - 1'	275°.30'	56
1' - 2'	178°.00'	30
2' - 3'	240°.00'	11
3' - 4'	358°.00'	36
4' - 1'	90°.00'	10

Каталог координат (WGS-84)

Номера характерных точек	Координаты	
	Широта	Долгота
0	59° 36' 14.94000"	30° 26' 21.19172"
1	59° 36' 24.04800"	30° 26' 21.08407"
2	59° 36' 31.82400"	30° 26' 21.01204"
3	59° 36' 30.60001"	30° 26' 24.53957"
4	59° 36' 29.77200"	30° 26' 24.90000"
5	59° 36' 29.70000"	30° 26' 26.23200"
6	59° 36' 29.26800"	30° 26' 27.74400"
7	59° 36' 29.19600"	30° 26' 26.30400"
8	59° 36' 28.83600"	30° 26' 25.58400"
9	59° 36' 28.08000"	30° 26' 25.76400"
10	59° 36' 27.93600"	30° 26' 26.30400"
11	59° 36' 27.00000"	30° 26' 25.90800"
12	59° 36' 25.70400"	30° 26' 22.45200"
13	59° 36' 24.87600"	30° 26' 22.45200"
1	59° 36' 24.04800"	30° 26' 21.08400"

0'	59° 36' 28.08002"	30° 26' 25.76351"
1'	59° 36' 28.26000"	30° 26' 22.20000"
2'	59° 36' 27.28800"	30° 26' 22.27200"
3'	59° 36' 27.10800"	30° 26' 21.66000"
4'	59° 36' 28.26000"	30° 26' 21.58800"
1'	59° 36' 28.26000"	30° 26' 22.20000"

План лесного участка для проведения лесоразведения

Лесничество - Гатчинское

Участковое лесничество Минское

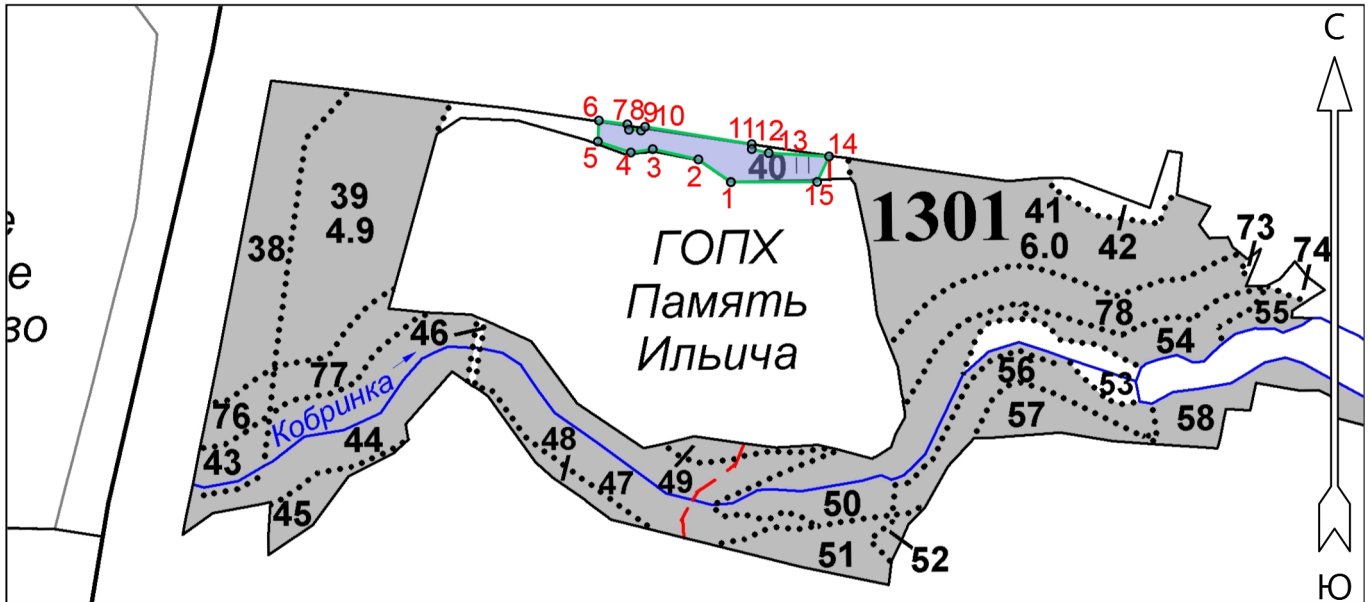
Номер лесного квартала - 1301

Номер лесотаксационного выдела - 40

Площадь участка - 1,1 га

Масштаб

1 : 10000



Геоданные:

Номера характерных точек	Направление (румбы, азимуты) линий	Длина линий, м
1 - 2	305°.00'	52
2 - 3	282°.30'	62
3 - 4	261°.30'	29
4 - 5	288°.30'	46
5 - 6	2°.30'	28
6 - 7	97°.30'	38
7 - 8	164°.00'	7
8 - 9	94°.00'	16
9 - 10	46°.30'	7
10 - 11	99°.30'	143
11 - 12	179°.30'	7
12 - 13	103°.00'	23
13 - 14	93°.00'	80
14 - 15	205°.00'	37
15 - 1	270°.00'	114

Каталог координат (WGS-84)

Номера характерных точек	Координаты	
	Широта	Долгота
1	59° 25' 25.26240"	30° 05' 59.97218"
2	59° 25' 26.23080"	30° 05' 57.23769"
3	59° 25' 26.67000"	30° 05' 53.40665"
4	59° 25' 26.52600"	30° 05' 51.56717"
5	59° 25' 26.99400"	30° 05' 48.80515"
6	59° 25' 27.89400"	30° 05' 48.88655"
7	59° 25' 27.73200"	30° 05' 51.28175"
8	59° 25' 27.50160"	30° 05' 51.41362"
9	59° 25' 27.46560"	30° 05' 52.42823"
10	59° 25' 27.62760"	30° 05' 52.76548"
11	59° 25' 26.88600"	30° 06' 01.72451"
12	59° 25' 26.67360"	30° 06' 01.72800"
13	59° 25' 26.50440"	30° 06' 03.15004"
14	59° 25' 26.36040"	30° 06' 08.21810"
15	59° 25' 25.26960"	30° 06' 07.21888"
1	59° 25' 25.26240"	30° 05' 59.97218"

План лесного участка для проведения лесоразведения

Лесничество - Гатчинское

Участковое лесничество Слудицкое

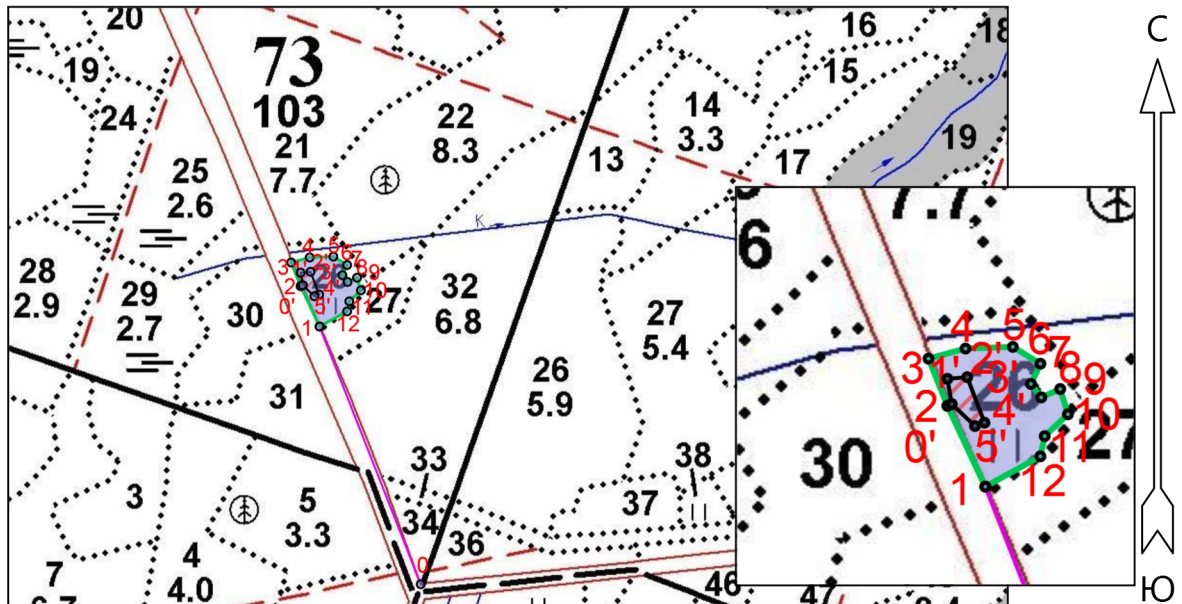
Номер лесного квартала - 73

Номер лесотаксационного выдела - 26

Площадь участка - 0,48 га

Масштаб

1 : 10000



Геоданные:

Номера характерных точек	Направление (румбы, азимуты) линий	Длина линий, м
0 - 1	338°.30'	366
1 - 2	335°.00'	59
2 - 3	338°.00'	34
3 - 4	74°.30'	25
4 - 5	88°.00'	31
5 - 6	121°.30'	21
6 - 7	205°.00'	15
7 - 8	142°.30'	11
8 - 9	66°.00'	14
9 - 10	163°.00'	18
10 - 11	226°.30'	21
11 - 12	192°.00'	14
12 - 1	241°.00'	42

0' - 1'	68°.30'	3
1' - 2'	350°.30'	17
2' - 3'	85°.00'	13
3' - 4'	159°.30'	32
4' - 5'	250°.30'	7
5' - 1'	313°.30'	21

Каталог координат (WGS-84)

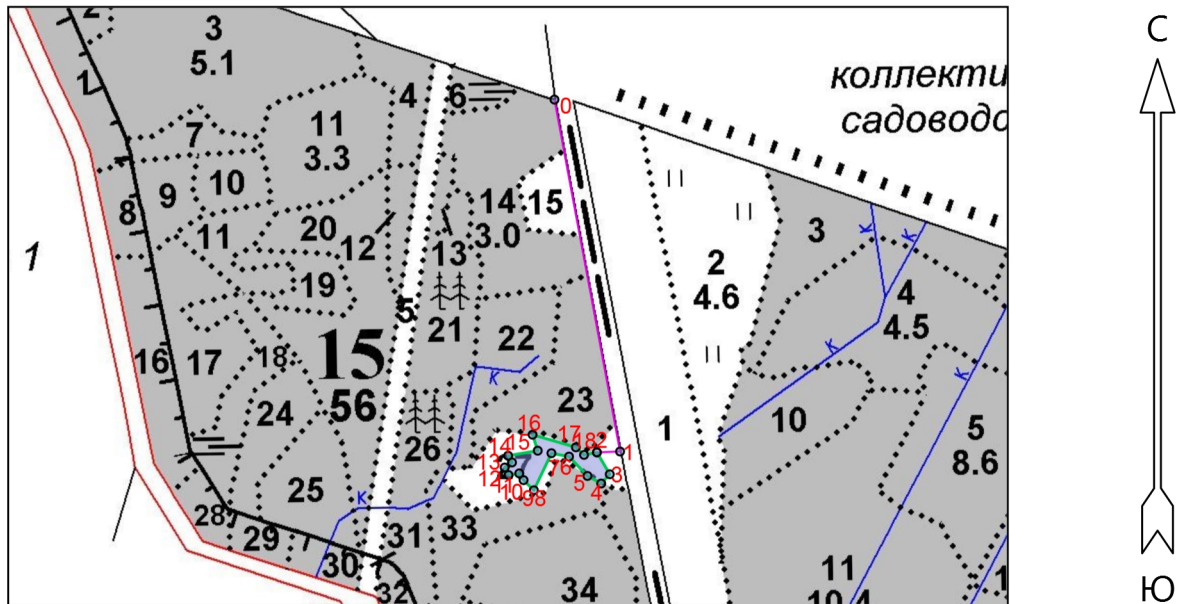
Номера характерных точек	Координаты	
	Широта	Долгота
0	59° 16' 59.70000"	30° 23' 34.90800"
1	59° 17' 10.71600"	30° 23' 26.44800"
2	59° 17' 12.44400"	30° 23' 24.86400"
3	59° 17' 13.45200"	30° 23' 24.07200"
4	59° 17' 13.66800"	30° 23' 25.62000"
5	59° 17' 13.70400"	30° 23' 27.60000"
6	59° 17' 13.34400"	30° 23' 28.75200"
7	59° 17' 12.91200"	30° 23' 28.35600"
8	59° 17' 12.62400"	30° 23' 28.78800"
9	59° 17' 12.80400"	30° 23' 29.58000"
10	59° 17' 12.26400"	30° 23' 29.90400"
11	59° 17' 11.79600"	30° 23' 28.93200"
12	59° 17' 11.36400"	30° 23' 28.75200"
1	59° 17' 10.71600"	30° 23' 26.44800"

0'	59° 17' 12.44411"	30° 23' 24.86504"
1'	59° 17' 12.48000"	30° 23' 25.04400"
2'	59° 17' 13.02000"	30° 23' 24.86400"
3'	59° 17' 13.05600"	30° 23' 25.69200"
4'	59° 17' 12.08400"	30° 23' 26.41200"
5'	59° 17' 12.01200"	30° 23' 26.01600"
1'	59° 17' 12.48000"	30° 23' 25.04400"

План лесного участка для проведения лесоразведения

Лесничество - Гатчинское
 Участковое лесничество Карташевское
 Номер лесного квартала - 15
 Номер лесотаксационного выдела - 27
 Площадь участка - 0,3861 га
 Масштаб

1 : 10000



Геоданные:

Номера характерных точек	Направление (румбы, азимуты) линий	Длина линий, м
0 - 1	169°.30'	473
1 - 2	268°.00'	31
2 - 3	149°.30'	34
3 - 4	223°.00'	17
4 - 5	299°.00'	21
5 - 6	316°.30'	35
6 - 7	281°.00'	24
7 - 8	205°.30'	54
8 - 9	314°.30'	19
9 - 10	327°.30'	11
10 - 11	261°.00'	14
11 - 12	333°.00'	11
12 - 13	55°.30'	12
13 - 14	330°.00'	10
14 - 15	80°.30'	40
15 - 16	342°.00'	22
16 - 17	106°.30'	60
17 - 18	133°.00'	15
18 - 2	79°.00'	17

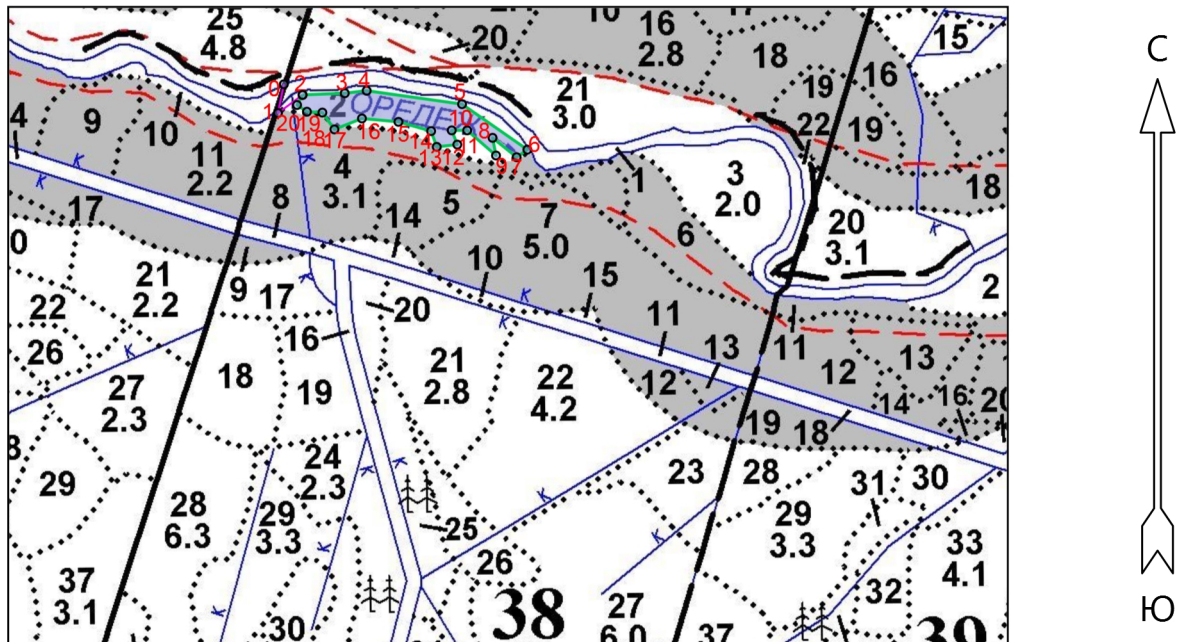
Каталог координат (WGS-84)

Номера характерных точек	Координаты	
	Широта	Долгота
0	59° 24' 45.07200"	30° 07' 55.77657"
1	59° 24' 30.02403"	30° 08' 01.28468"
2	59° 24' 29.98801"	30° 07' 59.34044"
3	59° 24' 29.05200"	30° 08' 00.42000"
4	59° 24' 28.65600"	30° 07' 59.70000"
5	59° 24' 28.98000"	30° 07' 58.54800"
6	59° 24' 29.80800"	30° 07' 57.00000"
7	59° 24' 29.95200"	30° 07' 55.52400"
8	59° 24' 28.36800"	30° 07' 54.04800"
9	59° 24' 28.80000"	30° 07' 53.18400"
10	59° 24' 29.08800"	30° 07' 52.82400"
11	59° 24' 29.01600"	30° 07' 51.92400"
12	59° 24' 29.34000"	30° 07' 51.60000"
13	59° 24' 29.55600"	30° 07' 52.21200"
14	59° 24' 29.84400"	30° 07' 51.88800"
15	59° 24' 30.06000"	30° 07' 54.37200"
16	59° 24' 30.74400"	30° 07' 53.94000"
17	59° 24' 30.20400"	30° 07' 57.57600"
18	59° 24' 29.88000"	30° 07' 58.26000"
2	59° 24' 29.98800"	30° 07' 59.34000"

План лесного участка для проведения лесоразведения

Лесничество - Гатчинское
 Участковое лесничество Дружносельское
 Номер лесного квартала - 38
 Номер лесотаксационного выдела - 2
 Площадь участка - 1,03 га
 Масштаб

1 : 10000



Геоданные:

Номера характерных точек	Направление (румбы, азимуты) линий	Длина линий, м
0 - 1	191°.30'	39
1 - 2	53°.30'	40
2 - 3	87°.30'	56
3 - 4	83°.30'	29
4 - 5	98°.00'	127
5 - 6	125°.00'	105
6 - 7	235°.00'	17
7 - 8	309°.00'	41
8 - 9	169°.00'	24
9 - 10	311°.00'	51
10 - 11	270°.00'	20
11 - 12	158°.30'	20
12 - 13	263°.30'	27
13 - 14	340°.30'	22
14 - 15	286°.00'	45
15 - 16	275°.30'	48
16 - 17	248°.30'	39
17 - 18	324°.30'	27
18 - 19	273°.00'	20
19 - 20	304°.30'	16
20 - 2	29°.00'	15

Каталог координат (WGS-84)

Номера характерных точек	Координаты	
	Широта	Долгота
0	59° 20' 31.76437"	30° 13' 05.60455"
1	59° 20' 30.53040"	30° 13' 05.10554"
2	59° 20' 31.30800"	30° 13' 07.16545"
3	59° 20' 31.38000"	30° 13' 10.70400"
4	59° 20' 31.48800"	30° 13' 12.54000"
5	59° 20' 30.91200"	30° 13' 20.53200"
6	59° 20' 28.96800"	30° 13' 26.00400"
7	59° 20' 28.64400"	30° 13' 25.10400"
8	59° 20' 29.47200"	30° 13' 23.08800"
9	59° 20' 28.71600"	30° 13' 23.37600"
10	59° 20' 29.79232"	30° 13' 20.96100"
11	59° 20' 29.79227"	30° 13' 19.66785"
12	59° 20' 29.18400"	30° 13' 20.13600"
13	59° 20' 29.08606"	30° 13' 18.41118"
14	59° 20' 29.76000"	30° 13' 17.94000"
15	59° 20' 30.15600"	30° 13' 15.20400"
16	59° 20' 30.30000"	30° 13' 12.14400"
17	59° 20' 29.83200"	30° 13' 09.84000"
18	59° 20' 30.55200"	30° 13' 08.83200"
19	59° 20' 30.58800"	30° 13' 07.53600"
20	59° 20' 30.87600"	30° 13' 06.70800"
2	59° 20' 31.30800"	30° 13' 07.17600"

План лесного участка для проведения лесоразведения

Лесничество - Гатчинское

Участковое лесничество Дружносельское

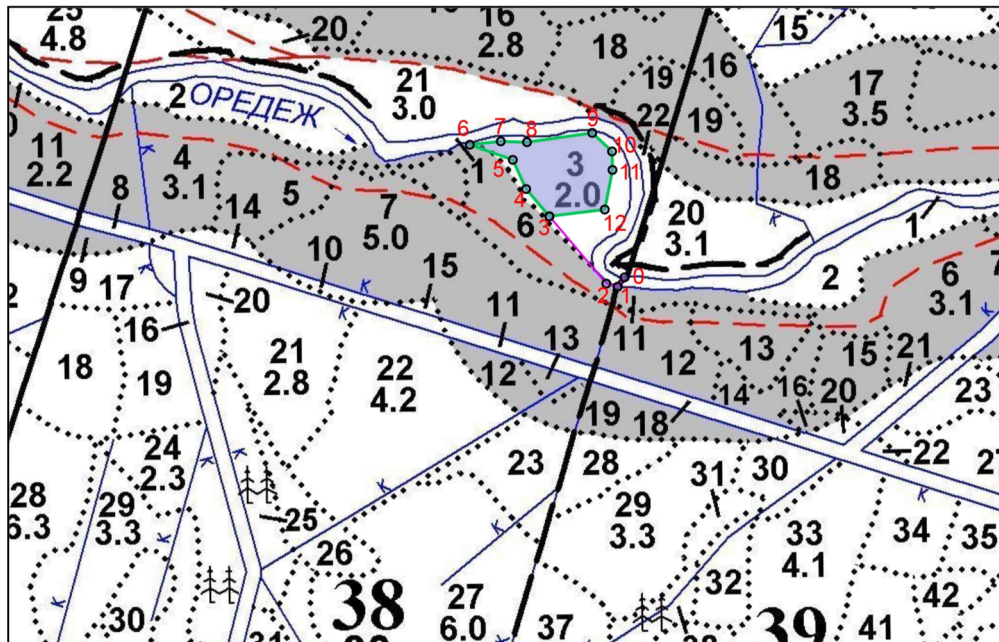
Номер лесного квартала - 38

Номер лесотаксационного выдела - 3

Площадь участка - 1,19 га

Масштаб

1 : 10000



Геоданные:

Номера характерных точек	Направление (румбы, азимуты) линий	Длина линий, м
0 - 1	216°.30'	16
1 - 2	286°.00'	15
2 - 3	320°.00'	116
3 - 4	319°.30'	48
4 - 5	335°.30'	42
5 - 6	289°.30'	60
6 - 7	84°.00'	41
7 - 8	92°.00'	35
8 - 9	82°.00'	87
9 - 10	133°.00'	36
10 - 11	178°.30'	24
11 - 12	191°.00'	53
12 - 3	263°.00'	74

Каталог координат (WGS-84)

Номера характерных точек	Координаты	
	Широта	Долгота
0	59° 20' 23.11699"	30° 13' 47.57205"
1	59° 20' 22.71303"	30° 13' 46.98336"
2	59° 20' 22.84974"	30° 13' 46.04099"
3	59° 20' 25.72216"	30° 13' 41.27824"
4	59° 20' 26.89201"	30° 13' 39.32368"
5	59° 20' 28.14000"	30° 13' 38.20800"
6	59° 20' 28.78800"	30° 13' 34.60800"
7	59° 20' 28.93200"	30° 13' 37.20000"
8	59° 20' 28.89600"	30° 13' 39.39600"
9	59° 20' 29.29200"	30° 13' 44.86800"
10	59° 20' 28.50000"	30° 13' 46.52400"
11	59° 20' 27.70800"	30° 13' 46.56000"
12	59° 20' 26.01600"	30° 13' 45.91200"
3	59° 20' 25.72800"	30° 13' 41.26800"

План лесного участка для проведения лесоразведения

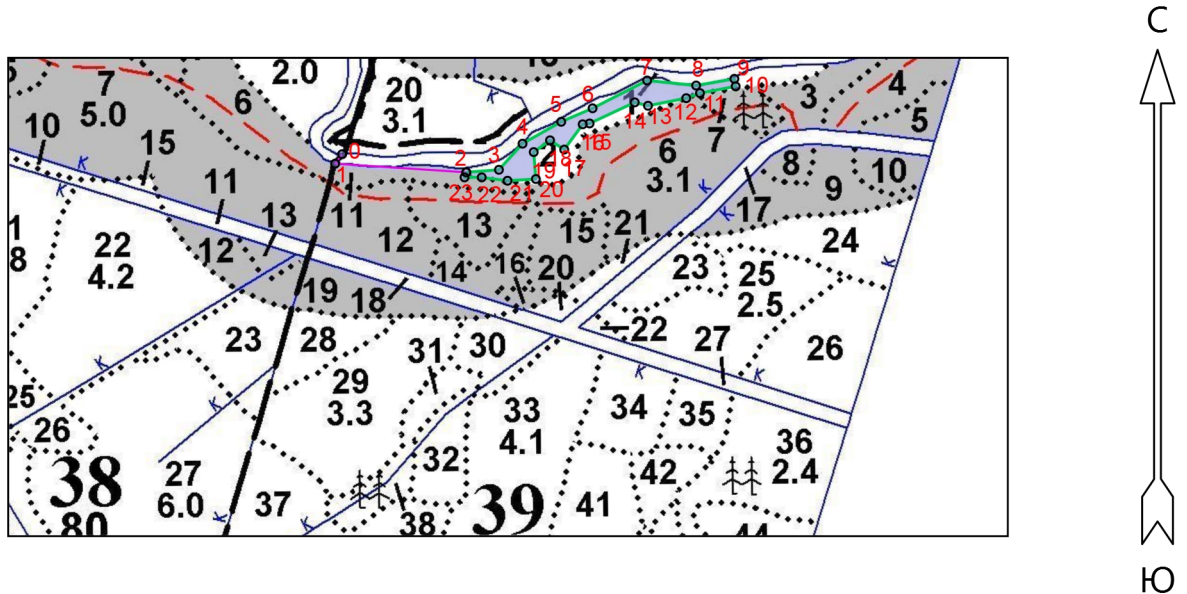
Лесничество - Гатчинское

Участковое лесничество Дружносельское

Номер лесного квартала - 39

Номер лесотаксационного выдела - 2

Площадь участка - 0,76 га Масштаб: 1 : 10000



Геоданные:

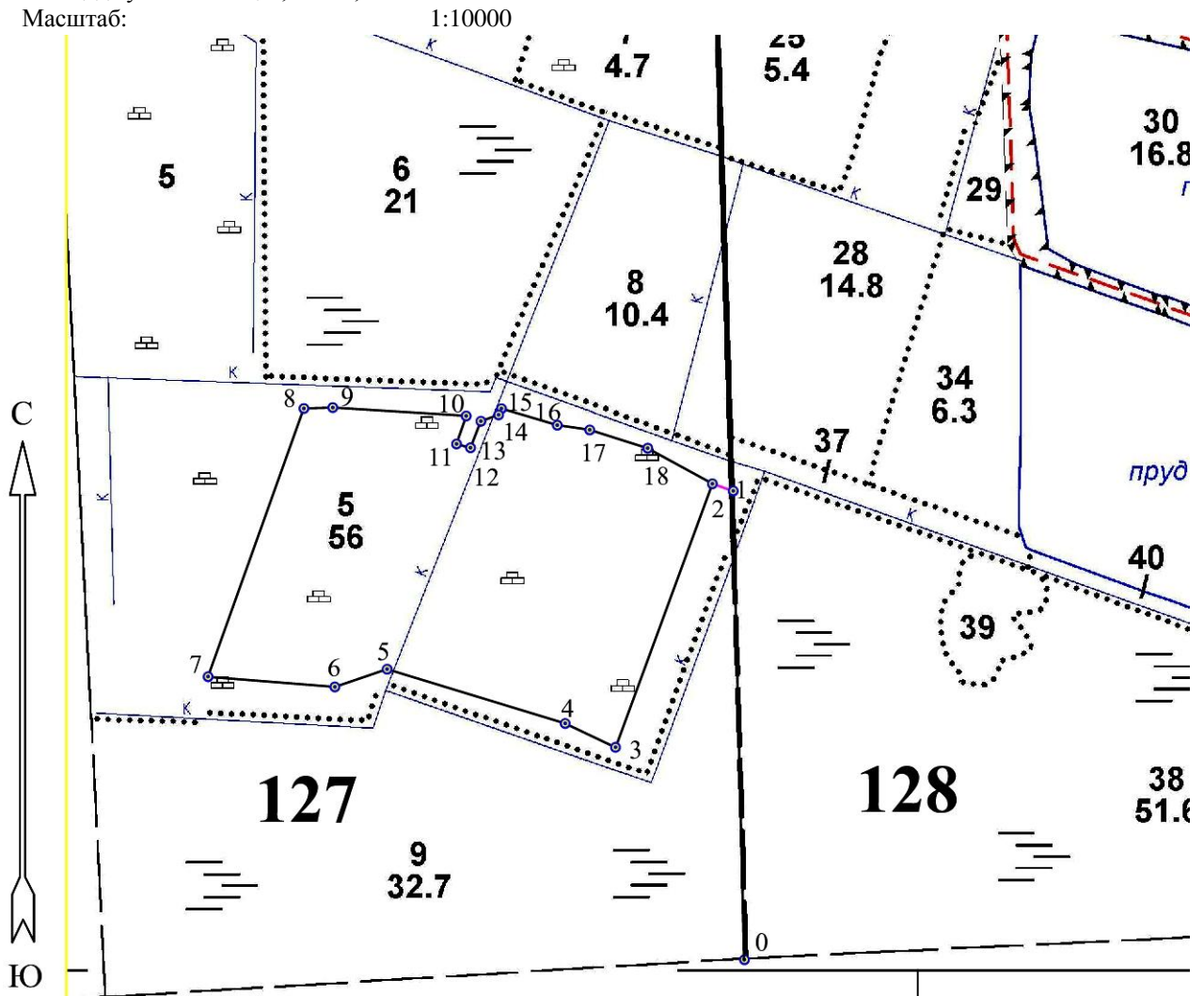
Номера характерных точек	Направление (румбы, азимуты) линий	Длина линий, м
0 - 1	216°.30'	16
1 - 2	94°.00'	174
2 - 3	85°.30'	43
3 - 4	42°.00'	46
4 - 5	60°.30'	59
5 - 6	66°.30'	45
6 - 7	63°.00'	81
7 - 8	96°.00'	65
8 - 9	80°.00'	51
9 - 10	170°.30'	10
10 - 11	259°.30'	48
11 - 12	250°.00'	19
12 - 13	259°.00'	52
13 - 14	284°.00'	18
14 - 15	245°.00'	66
15 - 16	263°.00'	9
16 - 17	216°.00'	41
17 - 18	303°.00'	22
18 - 19	234°.00'	27
19 - 20	175°.30'	36
20 - 21	266°.30'	38
21 - 22	277°.30'	34
22 - 23	270°.00'	23
23 - 2	19°.00'	7

Каталог координат (WGS-84)

Номера характерных точек	Координаты	
	Широта	Долгота
0	59° 20' 23.11887"	30° 13' 47.57498"
1	59° 20' 22.71485"	30° 13' 46.98639"
2	59° 20' 22.34400"	30° 13' 57.97200"
3	59° 20' 22.45200"	30° 14' 00.70800"
4	59° 20' 23.56800"	30° 14' 02.68800"
5	59° 20' 24.50400"	30° 14' 05.92800"
6	59° 20' 25.08000"	30° 14' 08.55600"
7	59° 20' 26.26800"	30° 14' 13.12800"
8	59° 20' 26.05200"	30° 14' 17.23200"
9	59° 20' 26.34000"	30° 14' 20.43600"
10	59° 20' 26.01600"	30° 14' 20.54400"
11	59° 20' 25.72800"	30° 14' 17.55600"
12	59° 20' 25.51200"	30° 14' 16.40400"
13	59° 20' 25.18800"	30° 14' 13.20000"
14	59° 20' 25.33200"	30° 14' 12.08400"
15	59° 20' 24.43200"	30° 14' 08.30400"
16	59° 20' 24.39600"	30° 14' 07.72800"
17	59° 20' 23.31600"	30° 14' 06.18000"
18	59° 20' 23.71200"	30° 14' 04.99200"
19	59° 20' 23.20800"	30° 14' 03.62400"
20	59° 20' 22.05600"	30° 14' 03.80400"
21	59° 20' 21.98400"	30° 14' 01.42800"
22	59° 20' 22.12800"	30° 13' 59.26800"
23	59° 20' 22.12800"	30° 13' 57.82800"

Чертеж лесного участка (по данным инструментальной съемки границ)

Лесничество: Кингисеппское
 Участковое лесничество: Кингисеппское
 Номер(а) лесного квартала: 127
 Номер(а) лесотаксационного выдела: 5
 Площадь участка общая, га: 22,9
 Масштаб:



Экспликация участка:

Категория земель	Площадь участка, га	Номера точек	Географические координаты		Азимуты линий, °		Длина линий, м
			Широта	Долгота			
Привязка т. 0 –квартальный столб							
		0	59.307253°	28.558000°	0-1	358°.39'	659.3
		1	59.313174°	28.557730°	1-2	289°.59'	30.6
Основной полигон							
торфоразработки	22,90	2	59.313268°	28.557224°	2-3	200°.04'	395.0
		3	59.309935°	28.554837°	34	295°.22'	79.2
		4	59.310240°	28.553577°	4-5	286°.57'	261.0
		5	59.310924°	28.549183°	5-6	250°.19'	77.1
		6	59.310691°	28.547906°	6-7	274°.31'	179.1
		7	59.310818°	28.544764°	7-8	19°.38'	400.6
		8	59.314207°	28.547133°	8-9	86°.28'	41.5
		9	59.314230°	28.547863°	9-10	93°.34'	187.3
		10	59.314125°	28.551154°	10-11	199°.29'	42.0
		11	59.313769°	28.550907°	11-12	104°.549'	20.5
		12	59.313722°	28.551255°	12-13	21°.09'	40.0
		13	59.314057°	28.551509°	13-14	70°.25'	26.6
		14	59.314137°	28.551950°	14-15	23°.45'	9.7
		15	59.314217°	28.552019°	15-16	106°.32'	81.7
		16	59.314008°	28.553397°	16-17	98°.14'	45.8
		17	59.313949°	28.554194°	17-18	107°.34'	85.5
		18	59.313717°	28.555629°	18-2	118°.52'	103.5

*- географические координаты получены при использовании навигатора Garmin GPSMAP14-15 64 в системе координат WGS-84